

2015. 9. 29

8月の建設受注、17.8%減

(一社)日本建設業連合会では、法人会員98社を対象に行った2015年8月分の受注調査結果を取りまとめた。

I. 2015年8月の受注について

1. 発注者別

	〔最近の推移〕 (受注額) (単位:10億円)									
	総計	国内計	発注者別							海外
			民間	(製造業)	(非製造業)	官公庁	(国の機関)	(地方の機関)	その他	
2014年8月	1,173	997	593	110	483	402	239	163	1	176
9月	1,420	1,352	967	175	792	382	210	172	3	68
10月	1,174	1,047	708	107	602	325	152	173	14	127
11月	998	962	677	110	567	285	143	141	0	36
12月	1,268	1,134	732	108	625	402	209	193	0	134
2015年1月	1,118	1,101	787	135	652	312	232	81	1	17
2月	1,198	1,181	802	100	702	375	241	134	4	17
3月	2,126	2,109	1,358	157	1,201	749	486	263	2	16
4月	1,222	1,211	935	208	727	272	188	84	4	10
5月	857	831	602	107	495	229	149	80	1	26
6月	1,392	1,319	910	136	774	402	275	128	6	73
7月	1,085	1,073	754	196	557	317	199	118	2	12
8月	964	926	617	175	443	308	197	111	1	38
2015/04~2015/08	5,519	5,360	3,818	822	2,996	1,527	1,007	520	14	159
	(前年同期比) (単位:%)									
2014年8月	16.6	1.8	▲ 7.5	11.6	▲ 11.0	19.7	19.0	20.7	▲ 7.9	552.2
9月	▲ 42.6	▲ 44.1	▲ 49.3	▲ 18.1	▲ 53.2	▲ 25.3	▲ 25.5	▲ 25.0	16.0	30.1
10月	15.1	7.4	▲ 2.4	30.2	▲ 6.5	32.4	12.9	56.1	210.2	185.5
11月	28.0	35.3	39.5	32.9	40.8	26.4	5.4	58.5	▲ 63.8	▲ 47.5
12月	5.3	1.3	3.4	▲ 14.3	7.2	▲ 2.4	▲ 4.5	0.0	46.6	57.8
2015年1月	36.6	45.3	48.4	53.1	47.5	37.8	46.8	17.2	255.2	▲ 71.9
2月	4.2	21.8	49.6	▲ 10.5	65.6	▲ 13.4	▲ 7.8	▲ 22.0	-	▲ 90.4
3月	10.2	16.1	39.5	▲ 2.8	47.9	▲ 11.2	▲ 14.0	▲ 5.3	139.6	▲ 85.4
4月	▲ 16.0	▲ 16.2	31.7	58.3	25.7	▲ 63.0	▲ 71.4	6.4	3,295.2	19.3
5月	▲ 9.5	▲ 5.2	10.0	0.4	12.3	▲ 30.6	▲ 17.8	▲ 46.1	82.4	▲ 62.9
6月	15.7	12.4	25.4	9.1	28.7	▲ 9.7	8.6	▲ 33.7	253.7	152.2
7月	▲ 5.9	1.1	6.2	66.9	▲ 5.9	▲ 8.8	0.4	▲ 21.0	▲ 47.2	▲ 86.9
8月	▲ 17.8	▲ 7.1	4.1	58.2	▲ 8.3	▲ 23.5	▲ 17.5	▲ 32.2	6.2	▲ 78.5
2015/04~2015/08	▲ 6.9	▲ 3.5	16.2	39.2	11.2	▲ 32.4	▲ 34.0	▲ 29.0	96.0	▲ 57.7

2. 国内受注・地域ブロック別

〔最近の推移〕 (受注額) (単位:10億円)

	全国計	地域ブロック別								
		01北海道	02東北	03関東	04北陸	05中部	06近畿	07中国	08四国	09九州
2014年8月	997	48	117	491	17	85	131	38	24	45
9月	1,352	33	188	548	63	135	222	51	32	81
10月	1,047	50	134	498	30	70	147	36	12	71
11月	962	25	154	439	39	84	125	33	17	47
12月	1,134	42	151	506	38	76	146	51	24	101
2015年1月	1,101	101	134	451	48	101	125	52	29	59
2月	1,181	27	128	609	41	88	136	39	20	93
3月	2,109	75	227	956	94	221	361	58	25	91
4月	1,211	56	109	596	107	91	135	38	25	53
5月	831	33	106	358	34	48	147	25	37	43
6月	1,319	34	207	695	28	69	162	25	19	79
7月	1,076	33	128	435	31	98	209	65	13	63
8月	926	40	88	412	27	111	155	32	17	43
2015/04~2015/08	5,363	196	639	2,497	228	418	808	185	112	281
	(前年同期比)	(単位:%)								
2014年8月	1.8	8.9	▲ 41.5	33.9	▲ 13.4	9.5	▲ 18.5	10.7	91.6	▲ 27.5
9月	▲ 44.1	▲ 61.2	▲ 25.4	▲ 46.4	▲ 12.8	▲ 35.2	▲ 41.3	▲ 66.3	▲ 17.0	▲ 62.3
10月	7.4	82.7	35.3	▲ 6.8	171.9	▲ 15.1	6.8	15.5	▲ 22.8	89.5
11月	35.3	27.1	47.2	50.5	222.7	30.6	13.9	▲ 38.6	35.2	8.2
12月	1.3	71.6	▲ 26.1	4.2	▲ 4.8	▲ 25.3	▲ 8.2	61.5	125.1	60.7
2015年1月	45.3	358.5	36.2	37.2	92.9	72.2	21.2	▲ 13.6	88.8	30.0
2月	21.8	23.0	▲ 13.1	39.2	3.5	27.0	4.1	41.1	43.6	14.1
3月	16.1	▲ 7.1	▲ 38.1	28.2	43.6	74.4	57.4	▲ 19.2	▲ 8.5	▲ 11.4
4月	▲ 16.2	▲ 11.3	▲ 0.5	▲ 36.2	433.0	7.3	19.0	10.5	40.4	▲ 20.4
5月	▲ 5.2	▲ 9.3	▲ 37.5	▲ 8.8	16.6	▲ 44.0	89.0	7.3	71.5	6.7
6月	12.4	▲ 19.4	6.0	38.9	▲ 41.4	▲ 27.8	2.0	▲ 29.3	▲ 7.0	3.2
7月	1.4	▲ 13.7	▲ 30.5	2.3	4.7	22.8	20.0	96.7	▲ 57.6	▲ 2.5
8月	▲ 7.1	▲ 15.8	▲ 24.7	▲ 16.0	59.1	29.8	18.5	▲ 16.7	▲ 28.8	▲ 4.6
2015/04~2015/08	▲ 3.4	▲ 13.8	▲ 17.8	▲ 9.0	57.7	▲ 3.4	23.4	12.4	▲ 3.5	▲ 4.1

(注) (1)発注者別調査の集計結果と地域ブロック別調査の集計結果は、四捨五入しているため必ずしも一致しない。

(2)地域ブロック内訳

北海道 : 北海道

東北 : 青森県、岩手県、宮城県、秋田県、山形県、福島県

関東 : 茨城県、栃木県、群馬県、埼玉県、千葉県、東京都、神奈川県、山梨県、長野県

北陸 : 新潟県、富山県、石川県、福井県

中部 : 岐阜県、静岡県、愛知県、三重県

近畿 : 滋賀県、京都府、大阪府、兵庫県、奈良県、和歌山県

中国 : 鳥取県、島根県、岡山県、広島県、山口県

四国 : 徳島県、香川県、愛媛県、高知県

九州 : 福岡県、佐賀県、長崎県、熊本県、大分県、宮崎県、鹿児島県、沖縄県

[参考] 旧 48 社調査結果

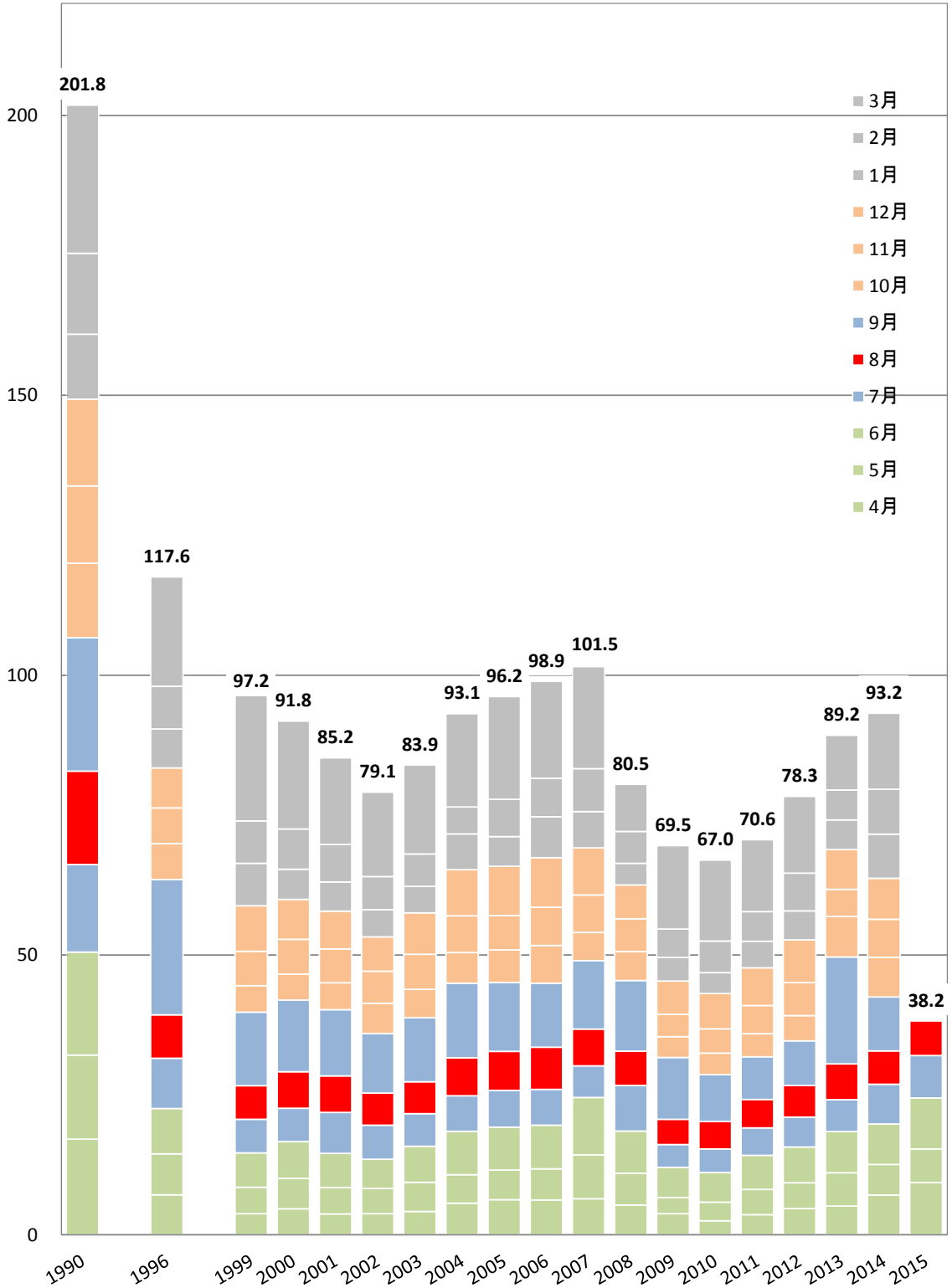
[最近の推移] (受注額)

(単位:10億円)

	総 計	国内計	発 注 者 別							海 外	
			民 間	(製造業)	(非製造業)	官公庁	(国の機関)	(地方の機関)	その他		
2014年8月	1,074	898	538	105	433	359	222	137	1	176	
9月	1,284	1,216	886	167	719	326	186	141	3	68	
10月	1,067	941	649	103	547	278	136	142	13	127	
11月	913	878	624	102	522	254	130	123	0	36	
12月	1,174	1,040	679	104	575	361	197	164	0	134	
2015年1月	1,014	996	707	129	578	288	216	73	1	17	
2月	1,101	1,084	746	93	653	334	220	114	4	17	
3月	1,911	1,895	1,223	151	1,073	671	441	230	1	16	
4月	1,129	1,119	863	203	660	251	176	75	4	10	
5月	779	753	544	103	441	208	137	72	0	26	
6月	1,256	1,183	820	134	687	357	256	101	6	73	
7月	975	963	689	193	496	272	179	93	2	12	
8月	867	829	554	169	384	274	176	98	1	38	
2015/04~2015/08	5,005	4,846	3,469	802	2,668	1,363	923	439	14	159	
	(前年同期比)									(単位:%)	
2014年8月	18.8	2.4	▲ 5.7	10.8	▲ 9.0	17.6	21.0	12.4	0.0	552.2	
9月	▲ 44.1	▲ 45.8	▲ 50.2	▲ 19.0	▲ 54.2	▲ 29.5	▲ 29.2	▲ 29.9	21.7	30.1	
10月	12.5	4.0	▲ 5.2	28.6	▲ 9.7	29.7	8.5	59.5	198.9	185.5	
11月	28.3	36.3	40.6	26.1	43.8	27.0	7.5	57.3	▲ 88.7	▲ 47.5	
12月	4.9	0.5	3.8	▲ 13.9	7.8	▲ 5.2	▲ 5.1	▲ 5.2	208.1	57.8	
2015年1月	34.4	43.7	46.1	50.8	45.1	37.7	45.3	19.4	1,081.3	▲ 71.9	
2月	5.2	25.1	56.2	▲ 16.3	78.1	▲ 14.0	▲ 5.2	▲ 27.2	-	▲ 90.4	
3月	10.3	16.9	41.3	▲ 4.3	51.4	▲ 11.1	▲ 14.9	▲ 2.7	▲ 10.7	▲ 85.6	
4月	▲ 16.8	▲ 17.1	33.9	61.5	27.2	▲ 64.3	▲ 72.5	15.2	12,975.0	19.6	
5月	▲ 9.7	▲ 5.0	9.8	0.2	12.3	▲ 29.8	▲ 18.4	▲ 44.5	76.8	▲ 62.9	
6月	15.4	11.6	24.4	10.1	27.6	▲ 10.5	9.7	▲ 39.0	260.8	152.0	
7月	▲ 3.7	4.6	8.8	77.9	▲ 5.5	▲ 4.1	5.0	▲ 17.7	▲ 46.9	▲ 86.9	
8月	▲ 19.3	▲ 7.7	2.9	60.4	▲ 11.1	▲ 23.7	▲ 20.6	▲ 28.6	10.3	▲ 78.5	
2015/04~2015/08	▲ 7.2	▲ 3.5	16.8	42.2	10.8	▲ 33.3	▲ 35.5	▲ 28.1	102.2	▲ 57.7	

(千億円)

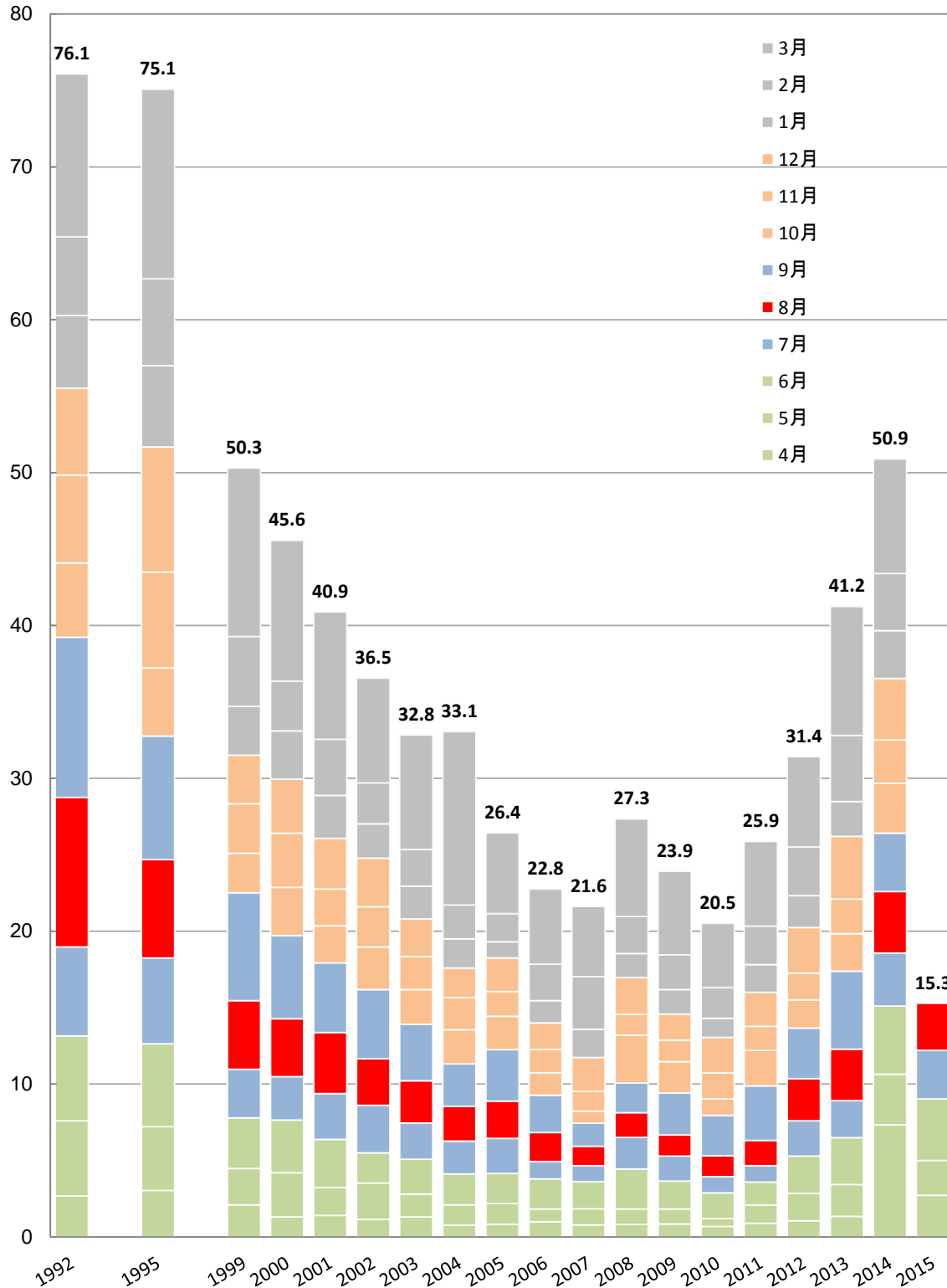
民間工事受注額の推移



対象企業数：1990年度→59社、1996～2011年度→48社、2012年度→97社、2013年度～→98社 (年度)

(千億円)

官公庁工事受注額の推移

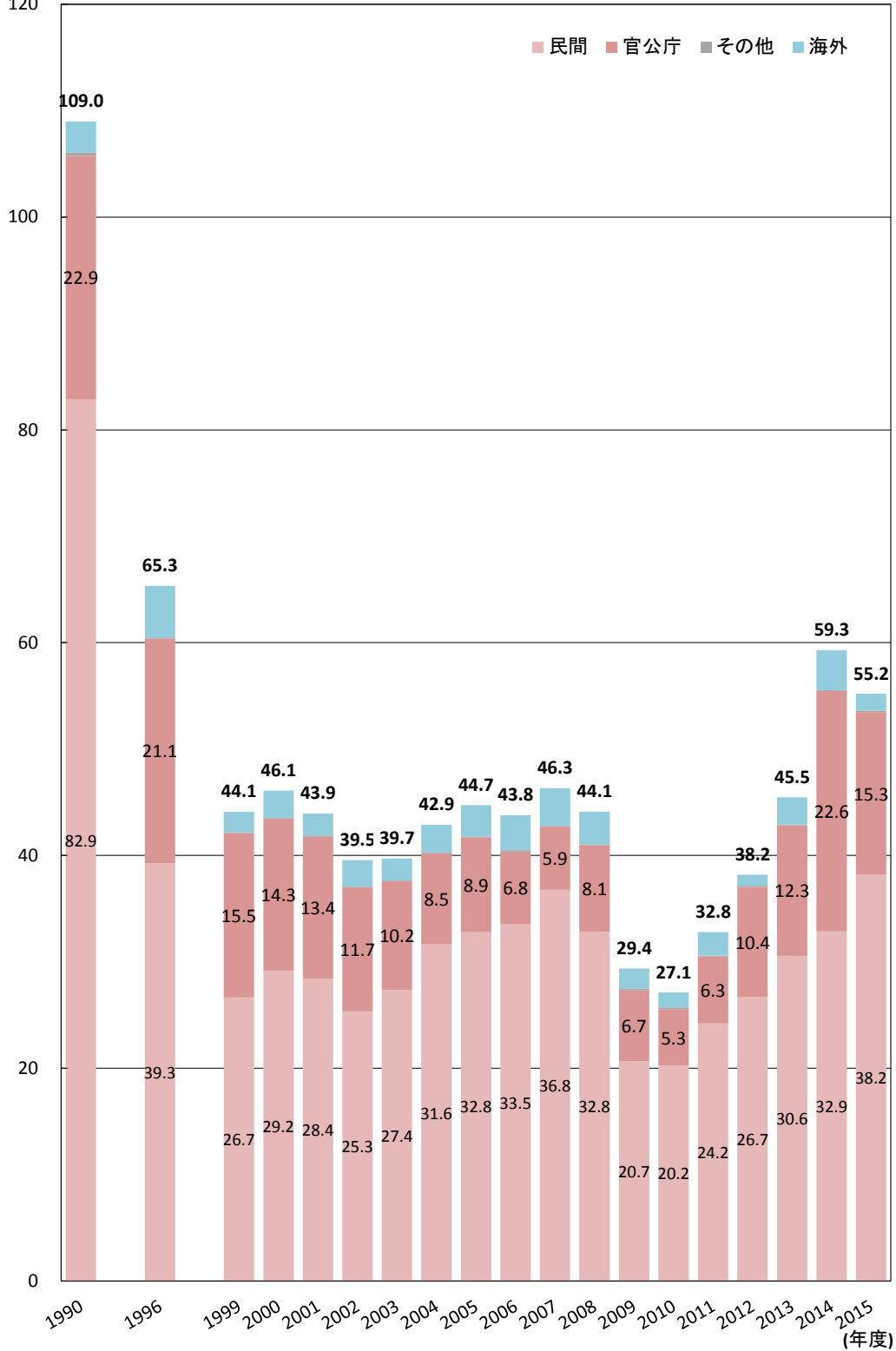


対象企業数：1992～2011年度→48社、2012年度→97社、2013年度～→98社

(年度)

(千億円)
120

4～8月 受注額の推移



対象企業数：1990年度→59社 1996～2011年度→48社 2012年度→97社 2013年度～→98社

問い合わせ先

(一社)日本建設業連合会 (担当：河合)
Tel. 3553-0703 (企画調整部)
東京都中央区八丁堀 2-5-1 東京建設会館