

2014. 11. 27

10月の建設受注、15.1%増

(一社) 日本建設業連合会では、法人会員 98 社を対象に行った 2014 年 10 月分の受注調査結果を取りまとめた。

(会員会社の入退会に伴い、4 月分調査から調査対象企業を変更した。下表の数値は全て 98 社ベースによる)

1. 発注者別

〔最近の推移〕 (受注額)

(単位:10億円)

	総計	国内計	発注者別						海外	
			民間	(製造業)	(非製造業)	官公庁	(国の機関)	(地方の機関)		その他
2013年10月	1,020	976	726	82	644	245	135	111	5	44
11月	780	711	486	83	402	225	136	89	0	68
12月	1,205	1,120	708	126	583	411	219	193	0	85
2014年1月	819	758	531	88	442	227	158	69	0	61
2月	1,150	969	536	112	424	433	262	172	▲ 0	180
3月	1,929	1,817	973	162	812	843	565	278	1	112
4月	1,454	1,445	710	132	579	735	656	79	0	9
5月	947	877	547	106	441	330	181	149	0	70
6月	1,202	1,173	726	125	601	446	253	193	2	29
7月	1,152	1,061	710	118	592	347	198	149	4	92
8月	1,173	997	593	110	483	402	239	163	1	176
9月	1,420	1,352	967	175	792	382	210	172	3	68
10月	1,174	1,047	708	107	602	325	152	173	14	127
2014/04~2014/10	8,523	7,953	4,961	872	4,089	2,967	1,889	1,077	25	570
	(前年同期比)									(単位:%)
2013年10月	54.4	53.4	60.6	▲ 21.7	85.3	33.8	16.0	64.7	545.4	79.4
11月	▲ 3.4	▲ 7.4	▲ 17.9	▲ 21.8	▲ 17.0	28.0	65.8	▲ 5.1	40.0	73.1
12月	7.0	5.8	▲ 6.9	▲ 11.7	▲ 5.8	38.2	15.4	78.1	38.0	26.4
2014年1月	10.4	4.5	2.8	9.4	1.5	8.6	28.2	▲ 19.6	255.8	278.6
2月	12.3	▲ 2.4	▲ 20.5	20.3	▲ 27.1	36.0	26.5	53.7	▲ 119.7	491.1
3月	▲ 8.8	▲ 7.3	▲ 28.9	▲ 17.4	▲ 30.8	42.7	40.1	48.5	98.8	▲ 27.9
4月	119.7	122.1	38.0	75.1	31.6	444.0	565.8	115.7	▲ 85.2	▲ 22.2
5月	14.1	9.2	▲ 8.0	5.2	▲ 10.8	58.9	46.3	77.6	▲ 66.7	160.6
6月	6.0	12.6	▲ 1.2	19.5	▲ 4.6	45.2	32.5	66.0	323.5	▲ 68.8
7月	25.9	30.0	24.1	45.6	20.6	43.5	53.4	32.3	65.4	▲ 7.9
8月	16.6	1.8	▲ 7.5	11.6	▲ 11.0	19.7	19.0	20.7	▲ 7.9	552.2
9月	▲ 42.6	▲ 44.1	▲ 49.3	▲ 18.1	▲ 53.2	▲ 25.3	▲ 25.5	▲ 25.0	16.0	30.1
10月	15.1	7.4	▲ 2.4	30.2	▲ 6.5	32.4	12.9	56.1	210.2	185.5
2014/04~2014/10	6.0	3.5	▲ 12.8	15.4	▲ 17.1	49.5	62.9	30.7	86.0	61.3

2. 国内受注・地域ブロック別

〔最近の推移〕 (受注額) (単位:10億円)

	全国計	地域ブロック別								
		01北海道	02東北	03関東	04北陸	05中部	06近畿	07中国	08四国	09九州
2013年10月	976	27	99	534	11	83	138	32	15	37
11月	711	20	104	292	12	64	109	54	13	44
12月	1,120	24	205	485	40	102	159	31	11	63
2014年1月	758	22	99	329	25	59	103	61	15	45
2月	969	22	147	438	39	69	131	28	14	81
3月	1,817	81	366	746	65	127	230	72	27	103
4月	1,445	63	109	935	20	85	114	35	18	66
5月	877	36	170	393	29	86	78	23	21	40
6月	1,173	42	195	500	48	96	159	35	21	77
7月	1,061	39	184	425	30	80	174	33	32	64
8月	997	48	117	491	17	85	131	38	24	45
9月	1,352	33	188	548	63	135	222	51	32	81
10月	1,047	50	134	498	30	70	147	36	12	71
2014/04~2014/10	7,952	310	1,098	3,789	238	638	1,024	251	159	444
	(前年同期比)	(単位:%)								
2013年10月	53.4	▲ 21.0	81.0	76.3	▲ 51.9	95.4	49.2	▲ 5.9	34.7	▲ 10.4
11月	▲ 7.4	▲ 2.9	3.5	▲ 10.4	▲ 42.2	▲ 27.5	▲ 9.1	62.7	▲ 17.9	0.6
12月	5.8	▲ 7.1	92.3	▲ 7.0	5.1	37.2	▲ 12.2	▲ 18.3	▲ 17.6	5.7
2014年1月	4.5	30.1	29.0	0.6	37.6	▲ 12.7	2.2	140.1	▲ 40.7	▲ 33.2
2月	▲ 2.4	▲ 10.6	56.5	1.4	16.0	▲ 38.0	▲ 19.9	▲ 56.9	▲ 20.3	56.7
3月	▲ 7.3	5.8	24.1	▲ 17.8	▲ 3.8	▲ 22.1	▲ 16.5	51.8	▲ 9.7	4.8
4月	122.1	15.1	86.0	212.5	▲ 14.6	116.6	28.4	69.5	30.5	26.9
5月	9.2	4.5	174.3	17.3	19.6	▲ 15.0	▲ 42.9	▲ 26.5	31.1	▲ 35.3
6月	12.6	▲ 5.7	26.6	23.9	33.9	0.6	▲ 3.6	▲ 2.6	58.5	▲ 18.4
7月	30.0	1.0	100.2	28.9	23.1	15.2	19.4	▲ 28.7	91.5	19.4
8月	1.8	8.9	▲ 41.5	33.9	▲ 13.4	9.5	▲ 18.5	10.7	91.6	▲ 27.5
9月	▲ 44.1	▲ 61.2	▲ 25.4	▲ 46.4	▲ 12.8	▲ 35.2	▲ 41.3	▲ 66.3	▲ 17.0	▲ 62.3
10月	7.4	82.7	35.3	▲ 6.8	171.9	▲ 15.1	6.8	15.5	▲ 22.8	89.5
2014/04~2014/10	3.5	▲ 5.5	19.6	15.2	12.4	▲ 5.4	▲ 15.5	▲ 28.4	26.8	▲ 22.8

(注) (1) 調査対象は日建連法人会員140社中の98社

(2) 発注者別調査の集計結果と地域ブロック別調査の集計結果は、四捨五入しているため必ずしも一致しない。

(3) 地域ブロック内訳

北海道 : 北海道

東北 : 青森県、岩手県、宮城県、秋田県、山形県、福島県

関東 : 茨城県、栃木県、群馬県、埼玉県、千葉県、東京都、神奈川県、山梨県、長野県

北陸 : 新潟県、富山県、石川県、福井県

中部 : 岐阜県、静岡県、愛知県、三重県

近畿 : 滋賀県、京都府、大阪府、兵庫県、奈良県、和歌山県

中国 : 鳥取県、島根県、岡山県、広島県、山口県

四国 : 徳島県、香川県、愛媛県、高知県

九州 : 福岡県、佐賀県、長崎県、熊本県、大分県、宮崎県、鹿児島県、沖縄県

[参考] 旧48社調査結果

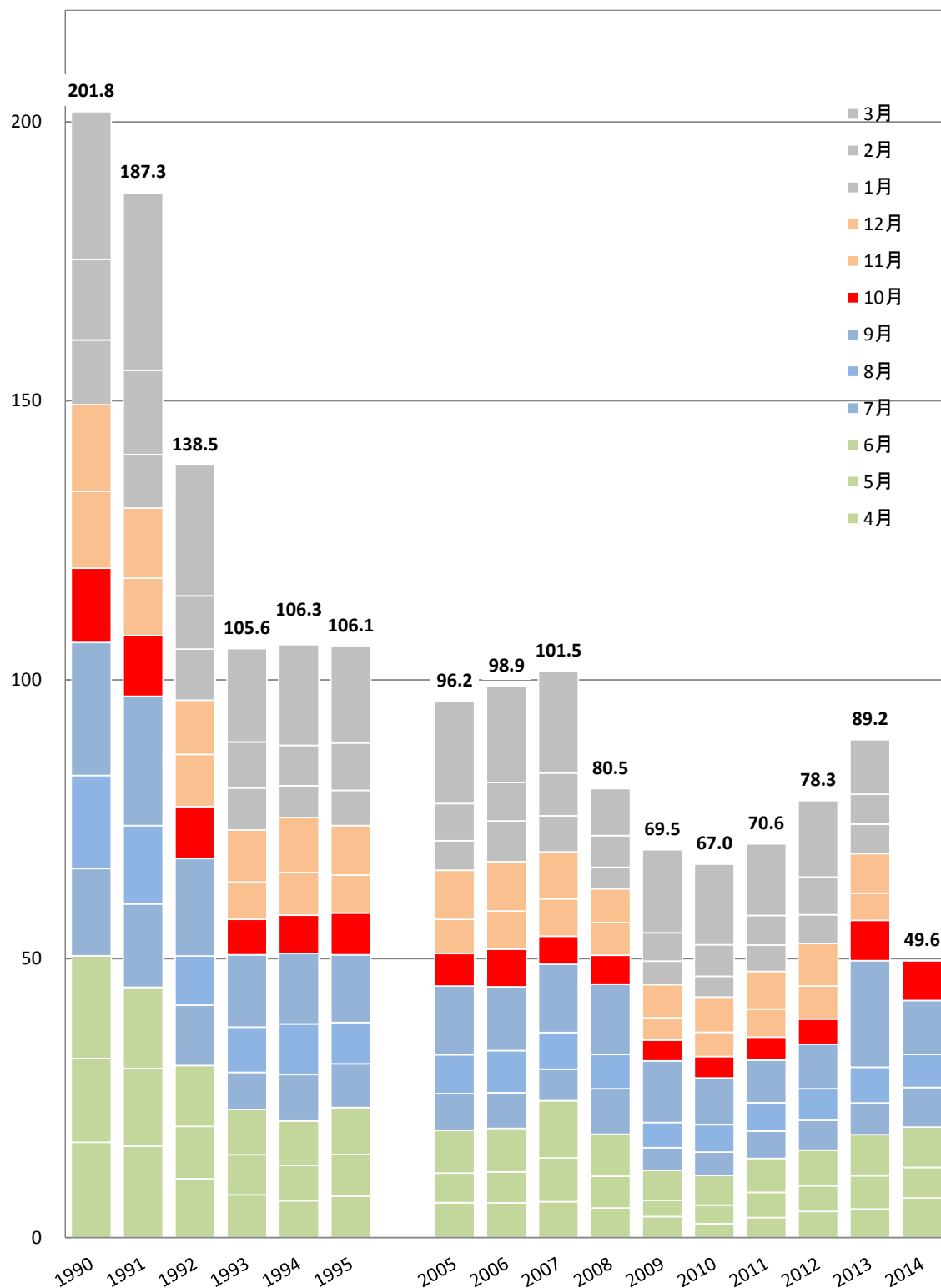
[最近の推移] (受注額)

(単位:10億円)

	総計	国内計	発注者別							海外
			民間	(製造業)	(非製造業)	官公庁	(国の機関)	(地方の機関)	その他	
2013年10月	948	904	685	80	605	215	125	89	4	44
11月	712	644	444	81	363	200	121	78	0	68
12月	1,120	1,035	654	121	533	381	207	173	0	85
2014年1月	754	693	484	85	398	209	148	61	0	61
2月	1,046	866	478	111	367	388	232	156	▲0	180
3月	1,733	1,621	866	157	708	755	518	237	1	112
4月	1,357	1,349	645	126	519	704	638	65	0	9
5月	863	792	495	103	392	297	167	129	0	70
6月	1,089	1,060	659	121	538	399	233	166	2	29
7月	1,012	921	633	108	525	284	170	113	4	92
8月	1,074	898	538	105	433	359	222	137	1	176
9月	1,284	1,216	886	167	719	326	186	141	3	68
10月	1,067	941	649	103	547	278	136	142	13	127
2014/04~2014/10	7,746	7,176	4,506	834	3,672	2,647	1,754	893	23	570
	(前年同期比)		(単位:%)							
2013年10月	66.2	65.7	72.4	▲20.3	103.7	45.1	23.4	92.9	651.4	79.4
11月	▲1.7	▲6.0	▲17.2	▲21.6	▲16.1	34.1	72.6	▲0.3	36.1	73.1
12月	8.4	7.2	▲7.1	▲12.9	▲5.7	45.5	22.1	88.7	100.0	26.4
2014年1月	12.9	6.4	3.8	8.8	2.8	12.7	35.9	▲20.3	1,900.0	278.6
2月	11.3	▲4.8	▲23.6	21.8	▲31.3	36.6	23.7	61.9	▲256.0	491.0
3月	▲10.7	▲9.2	▲30.9	▲17.9	▲33.3	41.9	41.4	43.2	159.9	▲27.9
4月	131.8	134.8	40.9	78.6	34.0	506.2	632.2	126.3	▲95.0	▲22.4
5月	19.4	13.9	▲5.1	6.3	▲7.7	71.6	61.9	86.0	▲52.7	160.6
6月	7.1	14.7	▲0.2	21.7	▲4.1	51.7	39.5	73.1	487.8	▲68.8
7月	26.4	31.2	24.8	41.5	21.8	47.6	59.1	33.3	80.3	▲7.9
8月	18.8	2.4	▲5.7	10.8	▲9.0	17.6	21.0	12.4	0.0	552.2
9月	▲44.1	▲45.8	▲50.2	▲19.0	▲54.2	▲29.5	▲29.2	▲29.9	21.7	30.1
10月	12.5	4.0	▲5.2	28.6	▲9.7	29.7	8.5	59.5	198.9	185.5
2014/04~2014/10	6.5	3.7	▲13.0	15.0	▲17.6	53.3	69.2	29.4	96.9	61.3

(千億円)

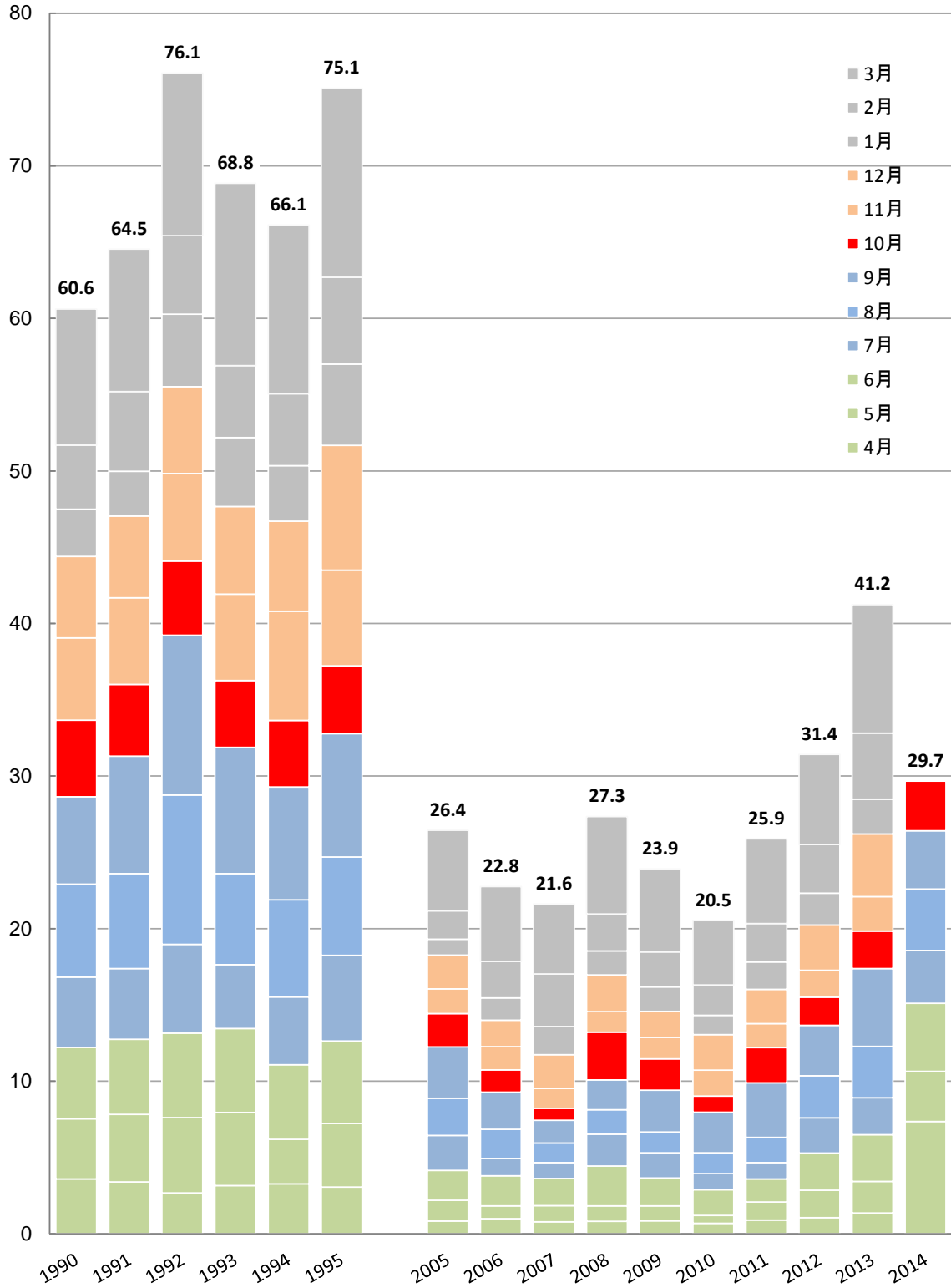
民間工事受注額の推移



対象企業数：1990年度→59社、1991～2011年度→48社、2012年度→97社、2013年度～→98社 (年度)

(千億円)

官公庁工事受注額の推移

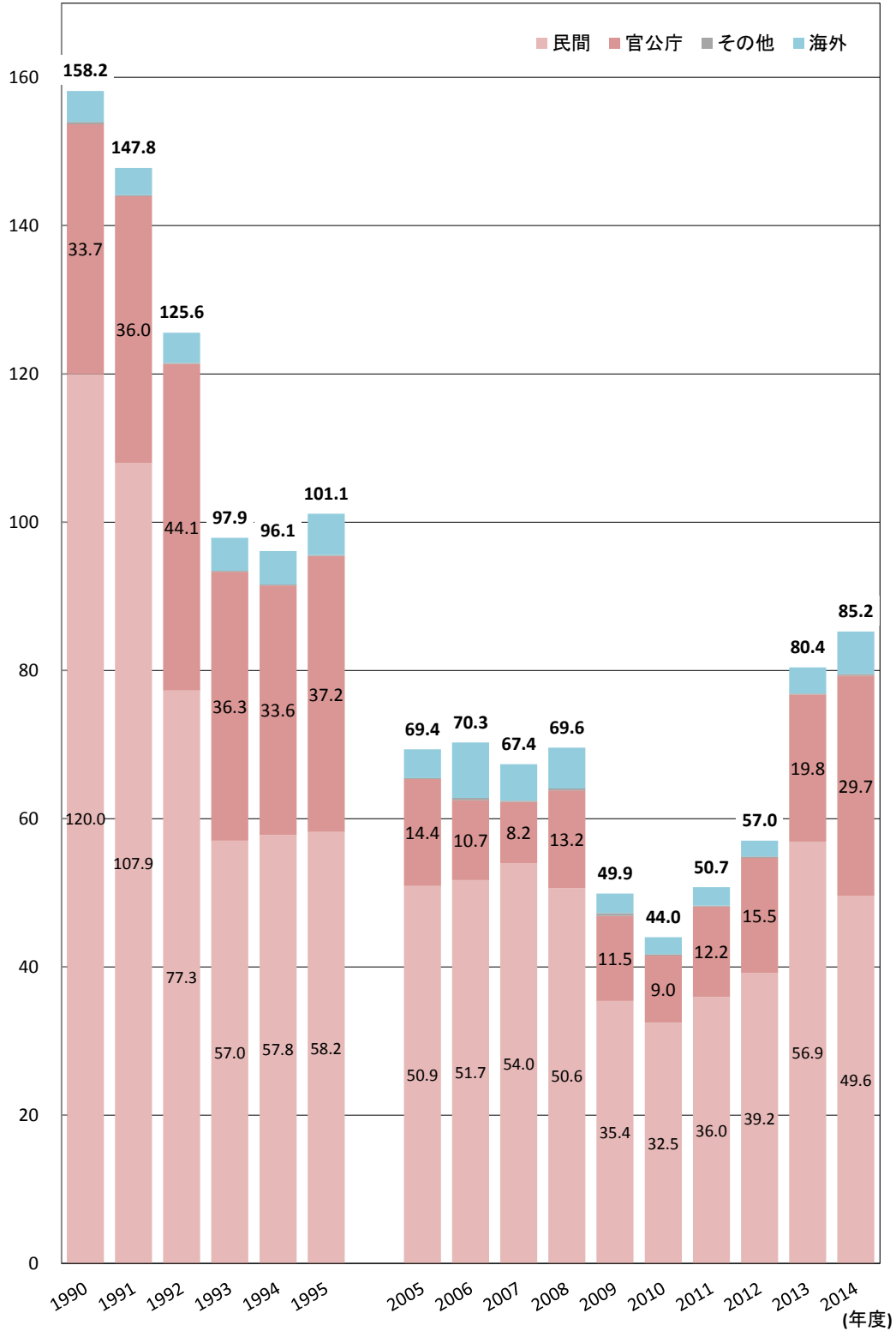


対象企業数：1990年度→59社、1991～2011年度→48社、2012年度→97社、2013年度～→98社

(年度)

(千億円)

4～10月 受注額の推移



対象企業数：1990年度→59社 1991～2011年度→48社 2012年度→97社 2013年度～→98社

問い合わせ先

(一社)日本建設業連合会 (担当：河合)
Tel. 3 5 5 3—0 7 0 3 (企画調整部)
東京都中央区八丁堀 2-5-1 東京建設会館