

2011.7.26

## 6月の建設受注、前年比8.7%増

(社)日本建設業連合会では、旧日建連法人会員48社を対象に行った2011年6月分の受注実績調査結果(速報)をとりまとめた。

6月の受注総額は7860億円で前年同月比8.7%増。発注者別では、「民間」は14.4%増、「官公庁」は10.3%減であった。

4～6月累計では、総額1兆9300億円で前年同期比29.3%増。うち、「民間」は27.6%増、「官公庁」は24.6%増であった。

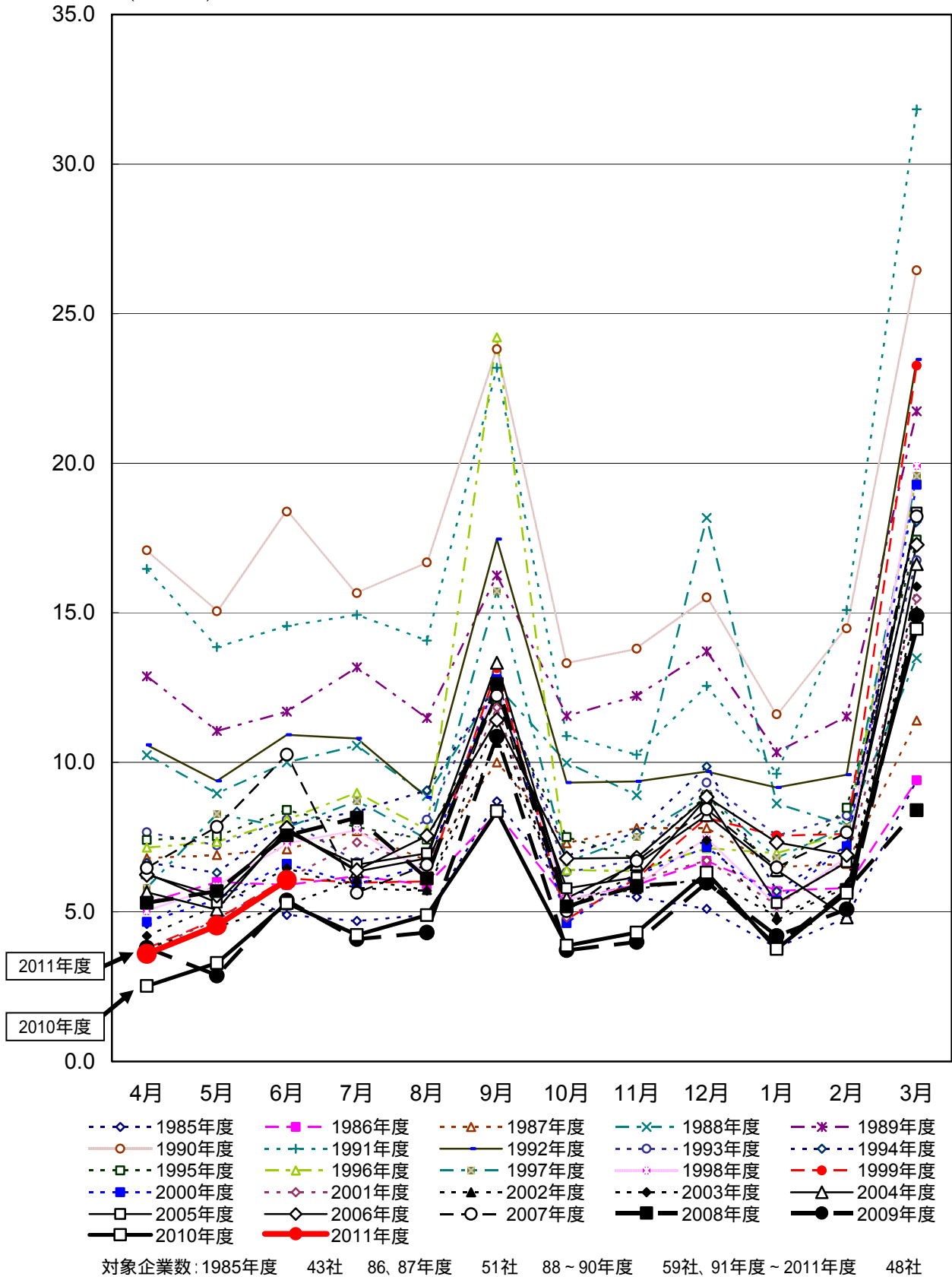
〔最近の推移〕 (受注額)

(単位：10億円)

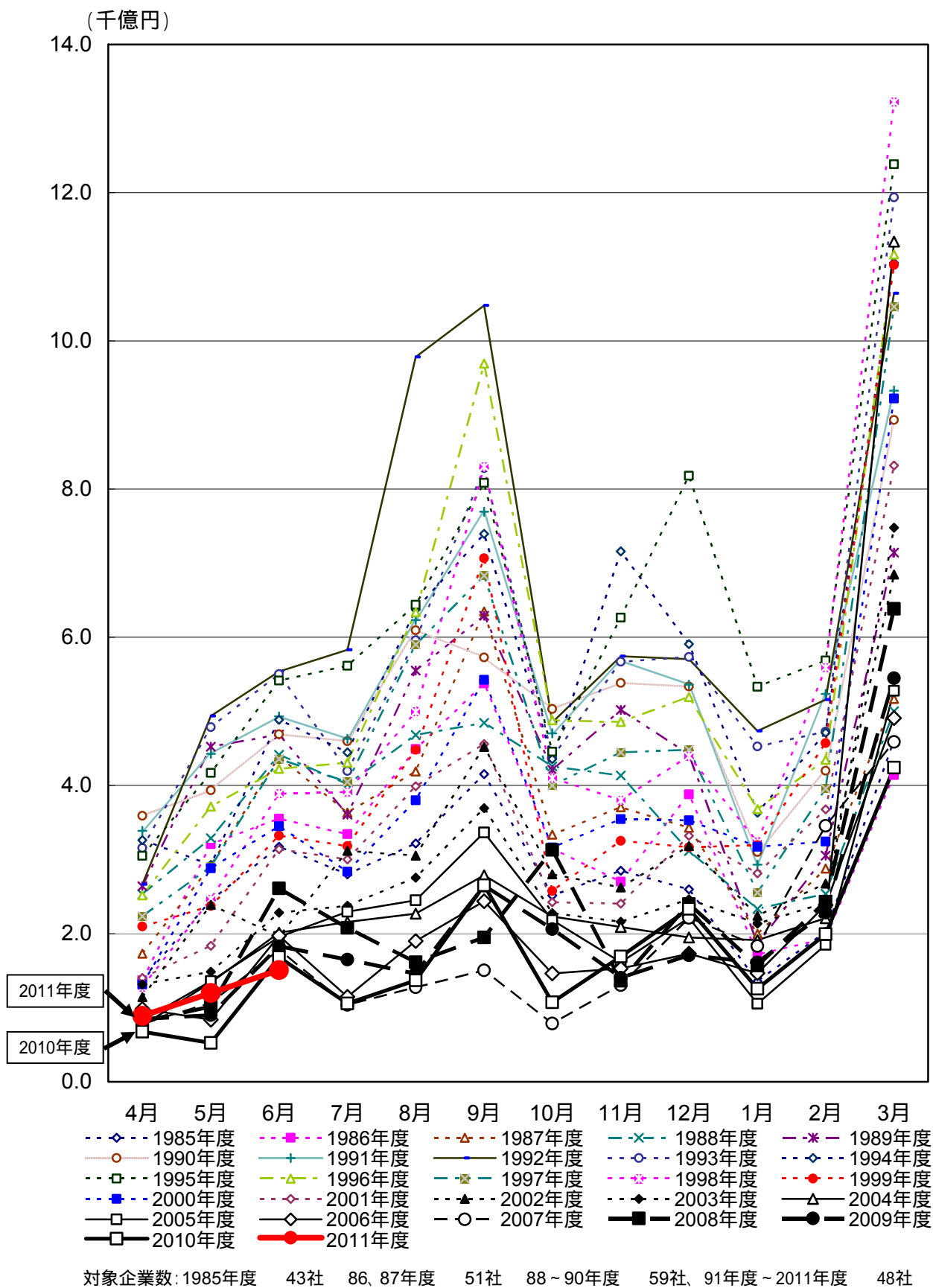
|                | 総計     | 国内計    | 発注者別   |        |        |        |        |        |        | 海外     |
|----------------|--------|--------|--------|--------|--------|--------|--------|--------|--------|--------|
|                |        |        | 民間     | 製造業    | 非製造業   | 官公庁    | 国の機関   | 地方の機関  | その他    |        |
| 2010年 6月       | 723    | 702    | 530    | 78     | 451    | 168    | 90     | 78     | 4      | 21     |
| 7月             | 576    | 529    | 422    | 101    | 321    | 105    | 68     | 38     | 2      | 47     |
| 8月             | 643    | 633    | 489    | 87     | 402    | 137    | 85     | 52     | 7      | 9      |
| 9月             | 1,166  | 1,105  | 837    | 150    | 687    | 265    | 162    | 103    | 3      | 61     |
| 10月            | 525    | 495    | 387    | 34     | 354    | 107    | 70     | 37     | 0      | 31     |
| 11月            | 617    | 600    | 431    | 60     | 371    | 169    | 95     | 74     | 0      | 16     |
| 12月            | 955    | 865    | 631    | 114    | 518    | 233    | 158    | 75     | 0      | 90     |
| 2011年 1月       | 531    | 501    | 375    | 58     | 317    | 125    | 76     | 49     | 0      | 30     |
| 2月             | 795    | 762    | 563    | 108    | 455    | 199    | 145    | 55     | 0      | 32     |
| 3月             | 1,958  | 1,868  | 1,446  | 181    | 1,265  | 421    | 274    | 148    | 0      | 90     |
| 4月             | 493    | 449    | 360    | 83     | 276    | 89     | 51     | 37     | 1      | 43     |
| 5月             | 651    | 575    | 455    | 89     | 366    | 120    | 78     | 42     | 0      | 76     |
| 6月             | 786    | 758    | 606    | 110    | 496    | 151    | 80     | 71     | 2      | 28     |
| 2011/4～2011/6月 | 1,930  | 1,782  | 1,420  | 282    | 1,138  | 359    | 209    | 150    | 3      | 147    |
| (前年同月比) (単位：%) |        |        |        |        |        |        |        |        |        |        |
| 2010年 6月       | ▲ 11.4 | ▲ 2.9  | ▲ 1.7  | ▲ 13.3 | 0.7    | ▲ 8.2  | ▲ 21.3 | 13.6   | 236.0  | ▲ 77.1 |
| 7月             | ▲ 2.7  | ▲ 8.0  | 3.3    | ▲ 22.2 | 15.1   | ▲ 36.0 | ▲ 36.0 | ▲ 36.1 | ▲ 10.9 | 180.2  |
| 8月             | 2.9    | 8.8    | 13.5   | ▲ 12.6 | 21.4   | ▲ 6.3  | ▲ 9.9  | 0.3    | 39.1   | ▲ 78.2 |
| 9月             | ▲ 17.6 | ▲ 19.7 | ▲ 22.9 | 43.8   | ▲ 30.0 | 0.3    | ▲ 8.2  | 17.3   | ▲ 90.5 | 61.8   |
| 10月            | ▲ 13.2 | ▲ 14.5 | 4.1    | ▲ 40.8 | 12.2   | ▲ 47.9 | ▲ 45.7 | ▲ 51.7 | ▲ 74.0 | 16.8   |
| 11月            | 4.0    | 7.8    | 7.9    | 16.2   | 6.6    | 20.5   | 1.0    | 59.8   | ▲ 98.1 | ▲ 55.4 |
| 12月            | 14.0   | 12.6   | 5.7    | ▲ 1.6  | 7.5    | 36.8   | 61.3   | 3.8    | ▲ 57.4 | 29.2   |
| 2011年 1月       | ▲ 13.8 | ▲ 13.7 | ▲ 10.5 | 23.0   | ▲ 14.7 | ▲ 22.0 | ▲ 33.3 | 6.2    | ▲ 30.4 | ▲ 16.5 |
| 2月             | 8.7    | 3.2    | 10.8   | 33.8   | 6.5    | ▲ 12.6 | ▲ 12.5 | ▲ 13.0 | ▲ 97.2 | -      |
| 3月             | ▲ 11.4 | ▲ 8.2  | ▲ 3.0  | 14.6   | ▲ 5.0  | ▲ 22.6 | ▲ 29.9 | ▲ 4.3  | -      | ▲ 48.4 |
| 4月             | 45.2   | 40.1   | 42.8   | 50.0   | 40.8   | 30.9   | 30.7   | 31.1   | ▲ 10.2 | 132.9  |
| 5月             | 51.4   | 49.2   | 37.2   | 53.1   | 33.8   | 128.1  | 195.4  | 59.9   | ▲ 74.3 | 70.8   |
| 6月             | 8.7    | 8.0    | 14.4   | 40.8   | 9.8    | ▲ 10.3 | ▲ 11.2 | ▲ 9.4  | ▲ 63.1 | 30.2   |
| 2011/4～2011/6月 | 29.3   | 26.6   | 27.6   | 47.2   | 23.6   | 24.6   | 34.5   | 13.0   | ▲ 57.0 | 74.2   |

# 民間工事受注額の推移

(千億円)

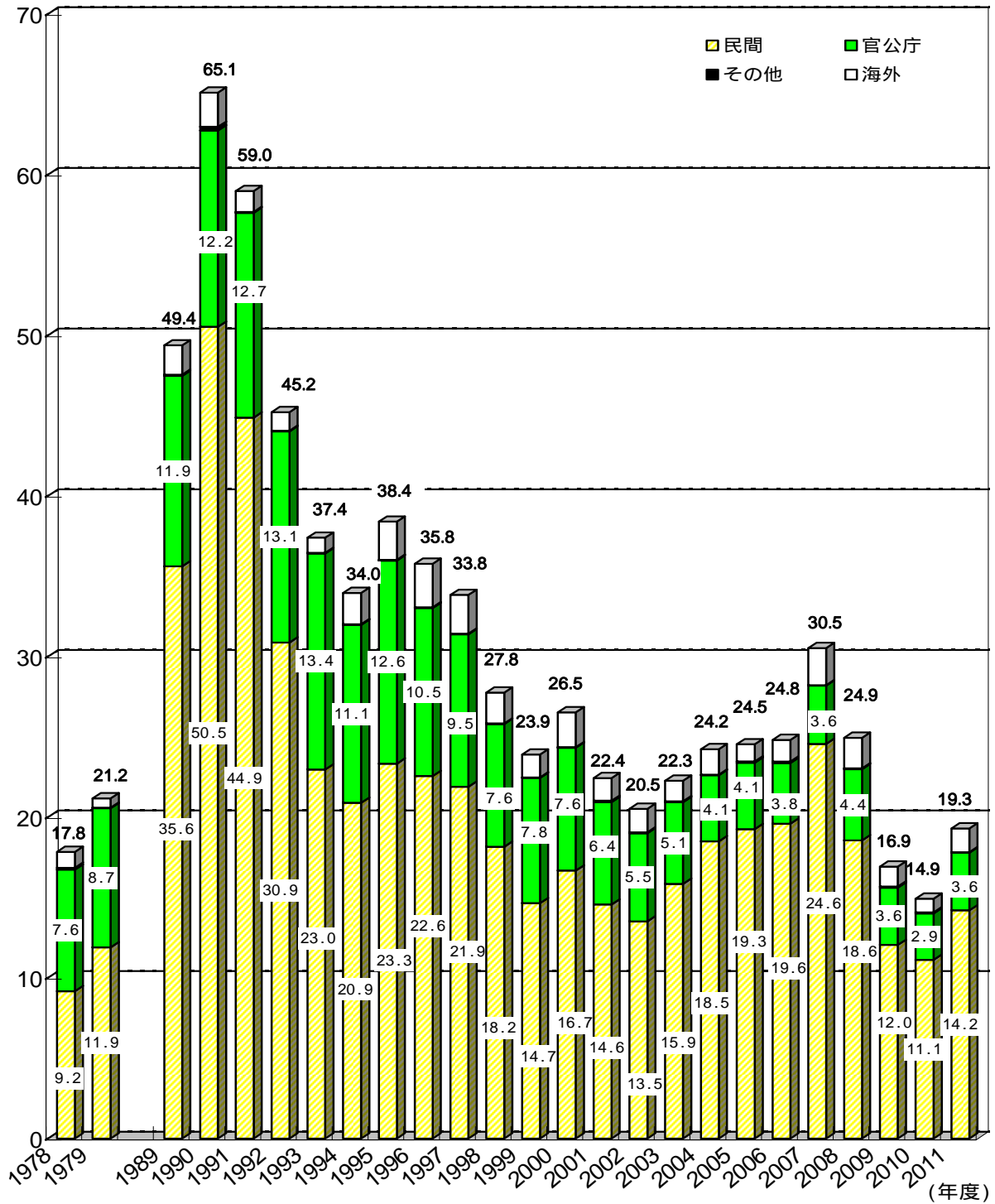


# 官公庁工事受注額の推移



## 4～6月期受注額の推移

(千億円)



対象企業数：1977～1978年度 43社 1989～1990年度 59社  
1991～2011年度 48社

問い合わせ先

(社)日本建設業連合会(担当：島崎)  
Tel 3 5 5 3 0 7 0 3 (企画調整部)  
東京都中央区八丁堀 2-5-1 東京建設会館