

2011. 9. 28

## 8月の建設受注、前年比10.6%増

(社)日本建設業連合会では、旧日建連法人会員48社を対象に行った2011年8月分の受注実績調査結果(速報)をとりまとめた。

8月の受注総額は7110億円の前年同月比10.6%増。発注者別では、「民間」は3.5%増、「官公庁」は21.0%増であった。

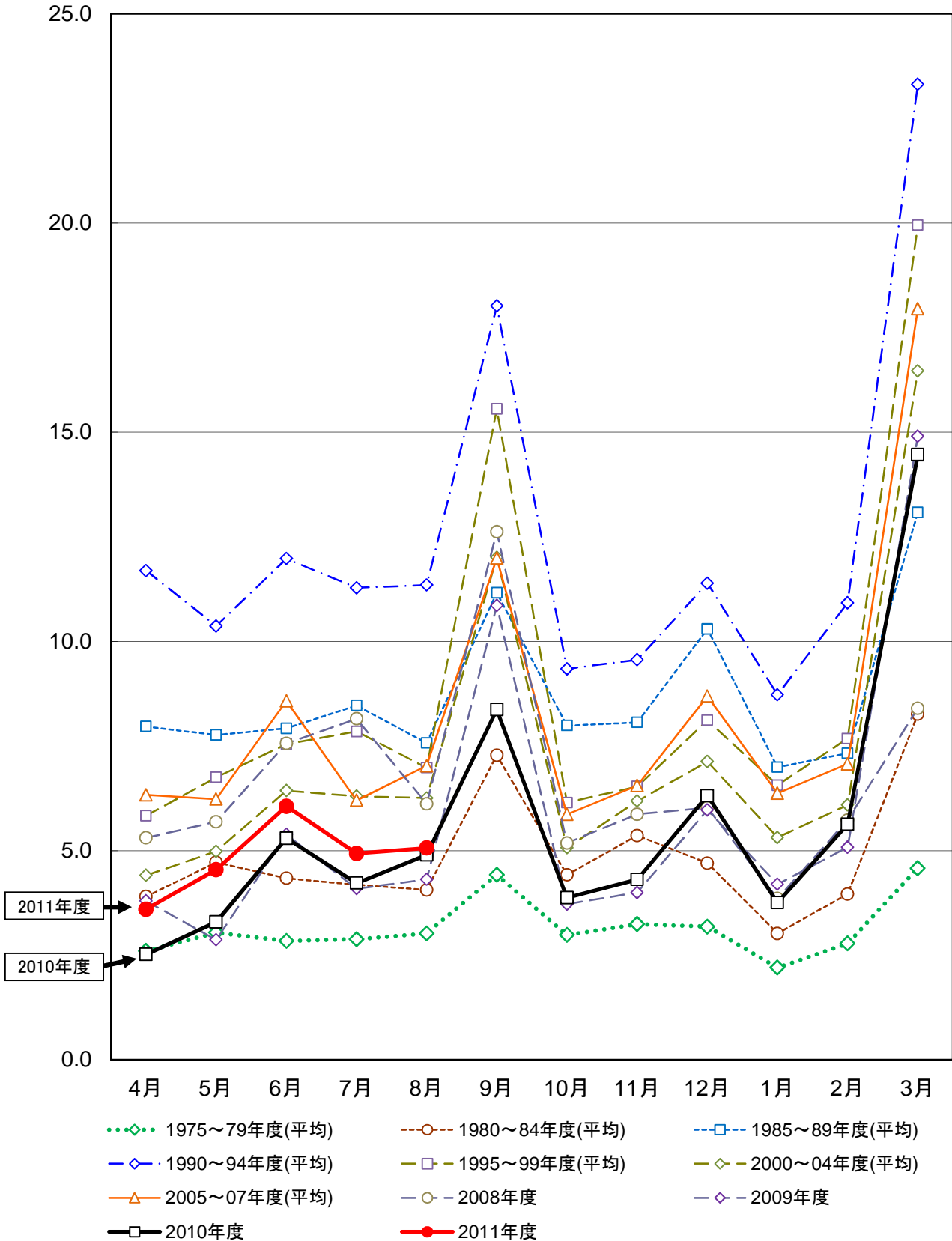
4～8月累計では、総額3兆2780億円で前年同期比20.9%増。うち、「民間」は19.5%増、「官公庁」は19.0%増であった。

〔最近の推移〕 (受注額) (単位：10億円)

	総計	国内計	発注者別						海外	
			民間	製造業	非製造業	官公庁	国の機関	地方の機関		その他
2010年 8月	643	633	489	87	402	137	85	52	7	9
9月	1,166	1,105	837	150	687	265	162	103	3	61
10月	525	495	387	34	354	107	70	37	0	31
11月	617	600	431	60	371	169	95	74	0	16
12月	955	865	631	114	518	233	158	75	0	90
2011年 1月	531	501	375	58	317	125	76	49	0	30
2月	795	762	563	108	455	199	145	55	0	32
3月	1,958	1,868	1,446	181	1,265	421	274	148	0	90
4月	493	449	360	83	276	89	51	37	1	43
5月	651	575	455	89	366	120	78	42	0	76
6月	786	758	606	110	496	151	80	71	2	28
7月	638	603	493	123	371	107	57	49	3	35
8月	711	673	506	133	373	165	56	109	2	37
2011/4～2011/8月	3,278	3,059	2,420	538	1,882	631	323	308	8	219
(前年同月比) (単位：%)										
2010年 8月	2.9	8.8	13.5	▲12.6	21.4	▲6.3	▲9.9	0.3	39.1	▲78.2
9月	▲17.6	▲19.7	▲22.9	43.8	▲30.0	0.3	▲8.2	17.3	▲90.5	61.8
10月	▲13.2	▲14.5	4.1	▲40.8	12.2	▲47.9	▲45.7	▲51.7	▲74.0	16.8
11月	4.0	7.8	7.9	16.2	6.6	20.5	1.0	59.8	▲98.1	▲55.4
12月	14.0	12.6	5.7	▲1.6	7.5	36.8	61.3	3.8	▲57.4	29.2
2011年 1月	▲13.8	▲13.7	▲10.5	23.0	▲14.7	▲22.0	▲33.3	6.2	▲30.4	▲16.5
2月	8.7	3.2	10.8	33.8	6.5	▲12.6	▲12.5	▲13.0	▲97.2	—
3月	▲11.4	▲8.2	▲3.0	14.6	▲5.0	▲22.6	▲29.9	▲4.3	—	▲48.4
4月	45.2	40.1	42.8	50.0	40.8	30.9	30.7	31.1	▲10.2	132.9
5月	51.4	49.2	37.2	53.1	33.8	128.1	195.4	59.9	▲74.3	70.8
6月	8.7	8.0	14.4	40.8	9.8	▲10.3	▲11.2	▲9.4	▲63.1	30.2
7月	10.6	13.9	16.8	21.3	15.4	1.1	▲15.4	30.6	92.0	▲26.5
8月	10.6	6.3	3.5	52.7	▲7.2	21.0	▲33.6	110.7	▲76.3	307.8
2011/4～2011/8月	20.9	19.0	19.5	41.6	14.4	19.0	4.8	38.7	▲51.0	55.7

# 民間工事受注額の推移

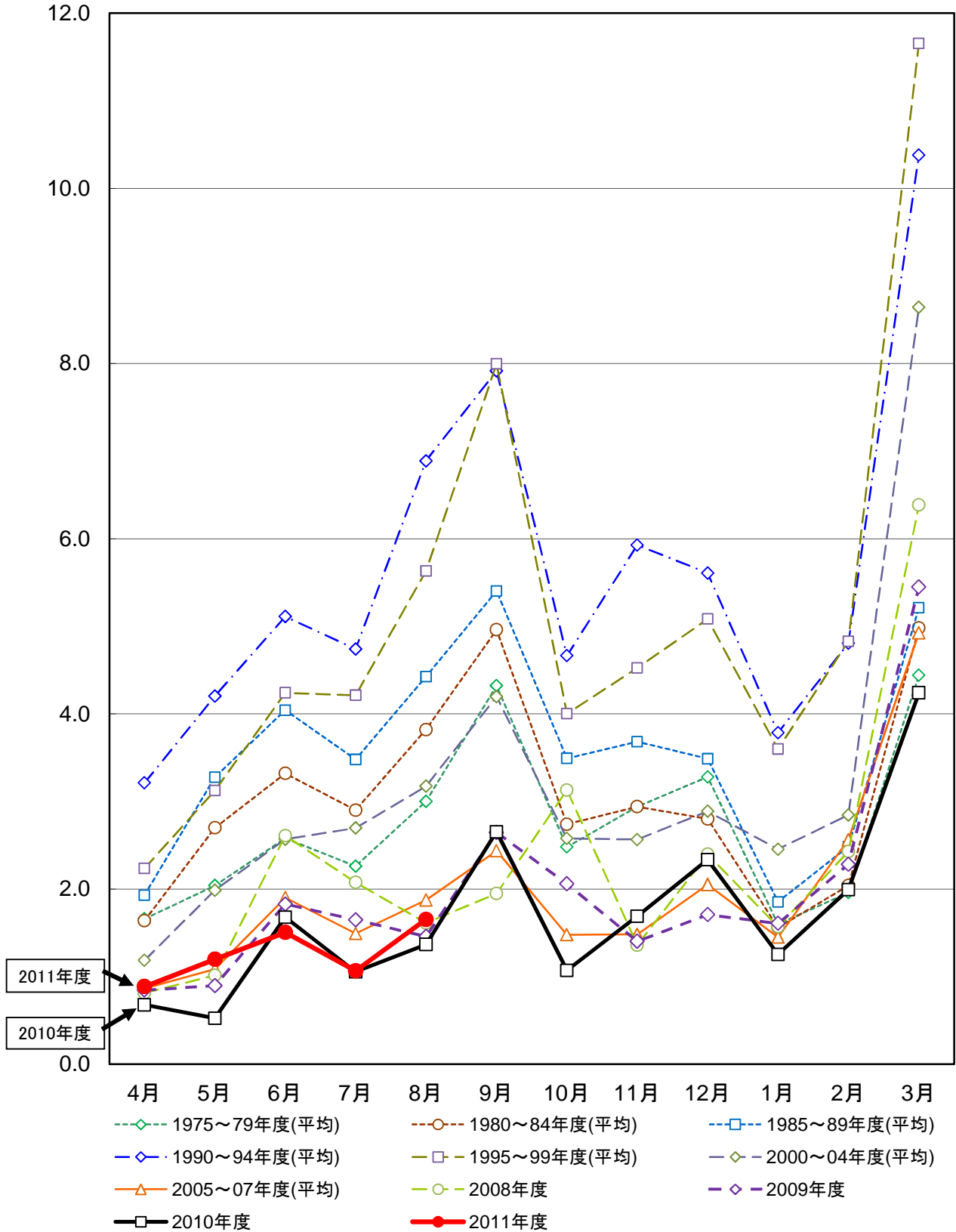
(千億円)



対象企業数: 1975~85年度 → 43社 86、87年度 → 51社 88~90年度 → 59社、91年度~2011年度 → 48社

# 官公庁工事受注額の推移

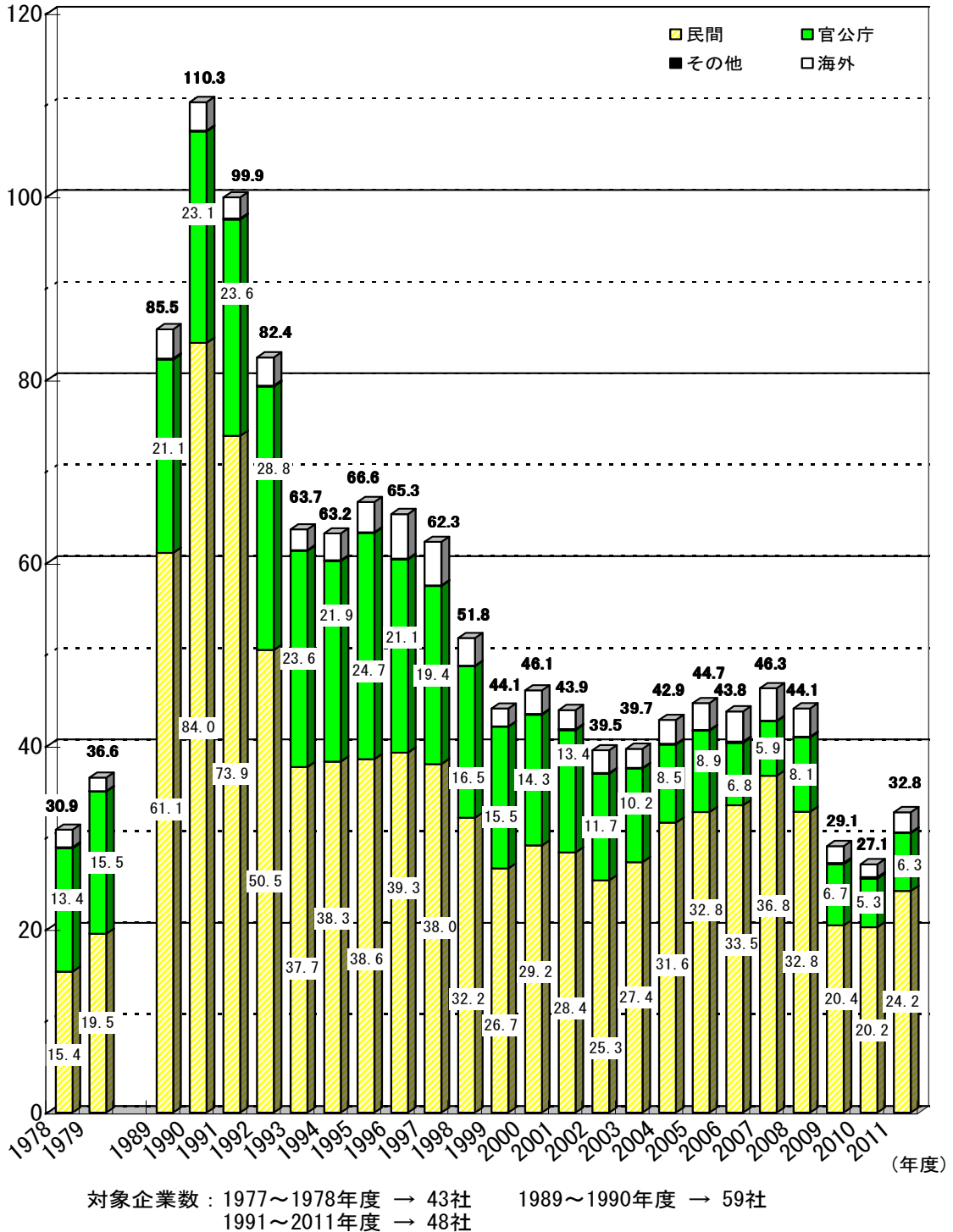
(千億円)



対象企業数: 1975~85年度 → 43社 86、87年度 → 51社 88~90年度 → 59社、91年度~2011年度 → 48社

## 4～8月期受注額の推移

(千億円)



問い合わせ先

(社)日本建設業連合会 (担当：島崎)  
 Tel 3 5 5 3-0 7 0 3 (企画調整部)  
 東京都中央区八丁堀 2-5-1 東京建設会館