

2011.10.27

9月の建設受注、前年比3.0%減

2011年度上半期受注は13.7%増

(社)日本建設業連合会では、旧日建連法人会員48社を対象に行った2011年9月分の受注実績調査結果(速報)をとりまとめた。

1. 2011年9月の受注について

9月の受注総額は1兆1310億円で前年同月比3.0%減。発注者別では、「民間」は8.8%減、「官公庁」は34.7%増であった。

4~9月累計では、総額4兆4090億円で前年同期比13.7%増。うち、「民間」は11.2%増、「官公庁」は24.2%増であった。

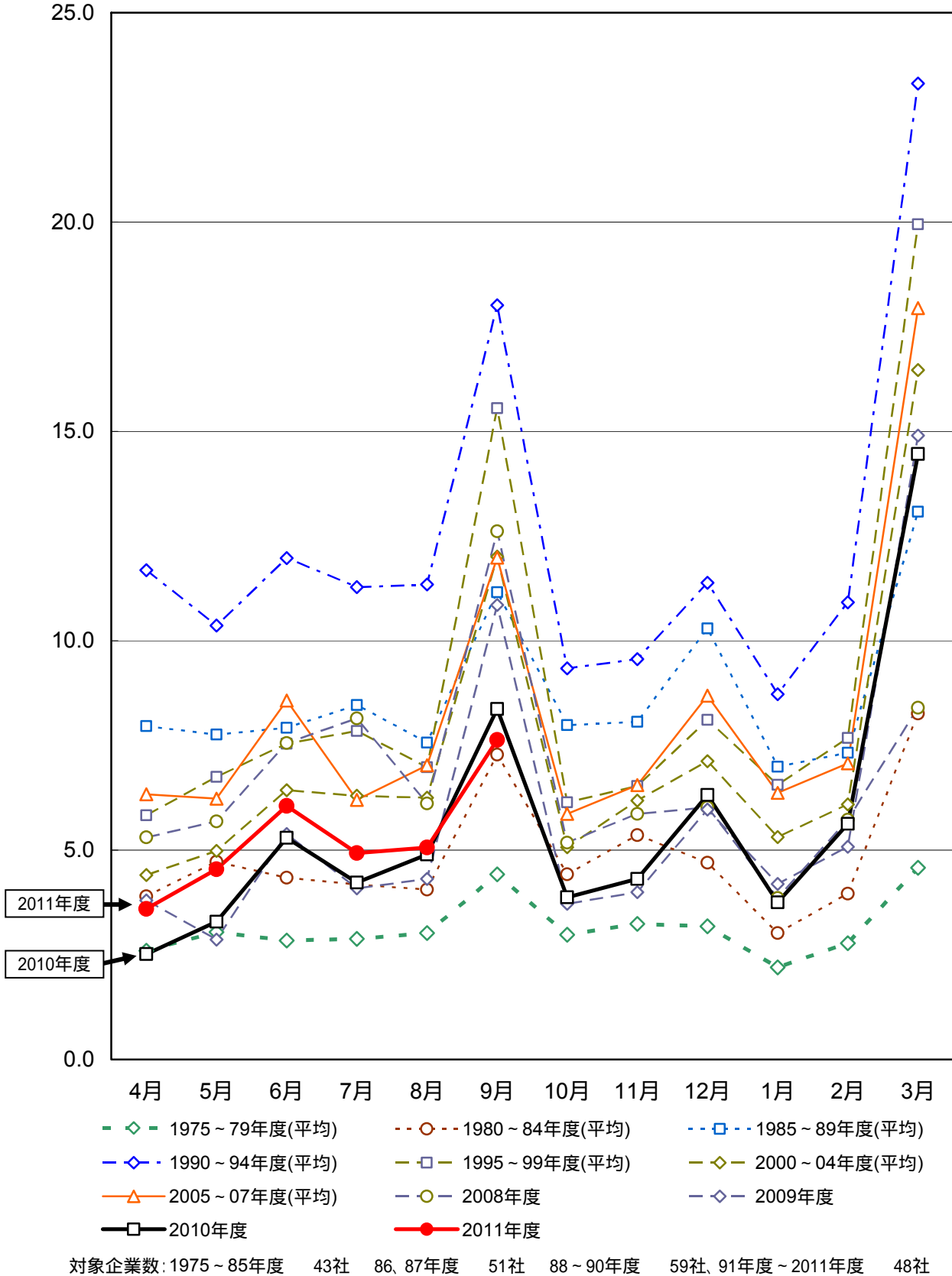
〔最近の推移〕 (受注額)

(単位:10億円)

	総計	国内計	発注者別							海外
			民間	製造業	非製造業	官公庁	国の機関	地方の機関	その他	
2010年 9月	1,166	1,105	837	150	687	265	162	103	3	61
10月	525	495	387	34	354	107	70	37	0	31
11月	617	600	431	60	371	169	95	74	0	16
12月	955	865	631	114	518	233	158	75	0	90
2011年 1月	531	501	375	58	317	125	76	49	0	30
2月	795	762	563	108	455	199	145	55	0	32
3月	1,958	1,868	1,446	181	1,265	421	274	148	0	90
4月	493	449	360	83	276	89	51	37	1	43
5月	651	575	455	89	366	120	78	42	0	76
6月	786	758	606	110	496	151	80	71	2	28
7月	638	603	493	123	371	107	57	49	3	35
8月	711	673	506	133	373	165	56	109	2	37
9月	1,131	1,125	763	140	623	358	110	248	5	5
2011/4~2011/9月	4,409	4,184	3,183	678	2,505	989	432	556	13	225
(前年同月比) (単位:%)										
2010年 9月	▲17.6	▲19.7	▲22.9	43.8	▲30.0	0.3	▲8.2	17.3	▲90.5	61.8
10月	▲13.2	▲14.5	4.1	▲40.8	12.2	▲47.9	▲45.7	▲51.7	▲74.0	16.8
11月	4.0	7.8	7.9	16.2	6.6	20.5	1.0	59.8	▲98.1	▲55.4
12月	14.0	12.6	5.7	▲1.6	7.5	36.8	61.3	3.8	▲57.4	29.2
2011年 1月	▲13.8	▲13.7	▲10.5	23.0	▲14.7	▲22.0	▲33.3	6.2	▲30.4	▲16.5
2月	8.7	3.2	10.8	33.8	6.5	▲12.6	▲12.5	▲13.0	▲97.2	-
3月	▲11.4	▲8.2	▲3.0	14.6	▲5.0	▲22.6	▲29.9	▲4.3	-	▲48.4
4月	45.2	40.1	42.8	50.0	40.8	30.9	30.7	31.1	▲10.2	132.9
5月	51.4	49.2	37.2	53.1	33.8	128.1	195.4	59.9	▲74.3	70.8
6月	8.7	8.0	14.4	40.8	9.8	▲10.3	▲11.2	▲9.4	▲63.1	30.2
7月	10.6	13.9	16.8	21.3	15.4	1.1	▲15.4	30.6	92.0	▲26.5
8月	10.6	6.3	3.5	52.7	▲7.2	21.0	▲33.6	110.7	▲76.3	307.8
9月	▲3.0	1.9	▲8.8	▲6.4	▲9.3	34.7	▲32.2	139.6	90.1	▲91.1
2011/4~2011/9月	13.7	13.8	11.2	28.0	7.4	24.2	▲8.0	70.8	▲31.9	11.4

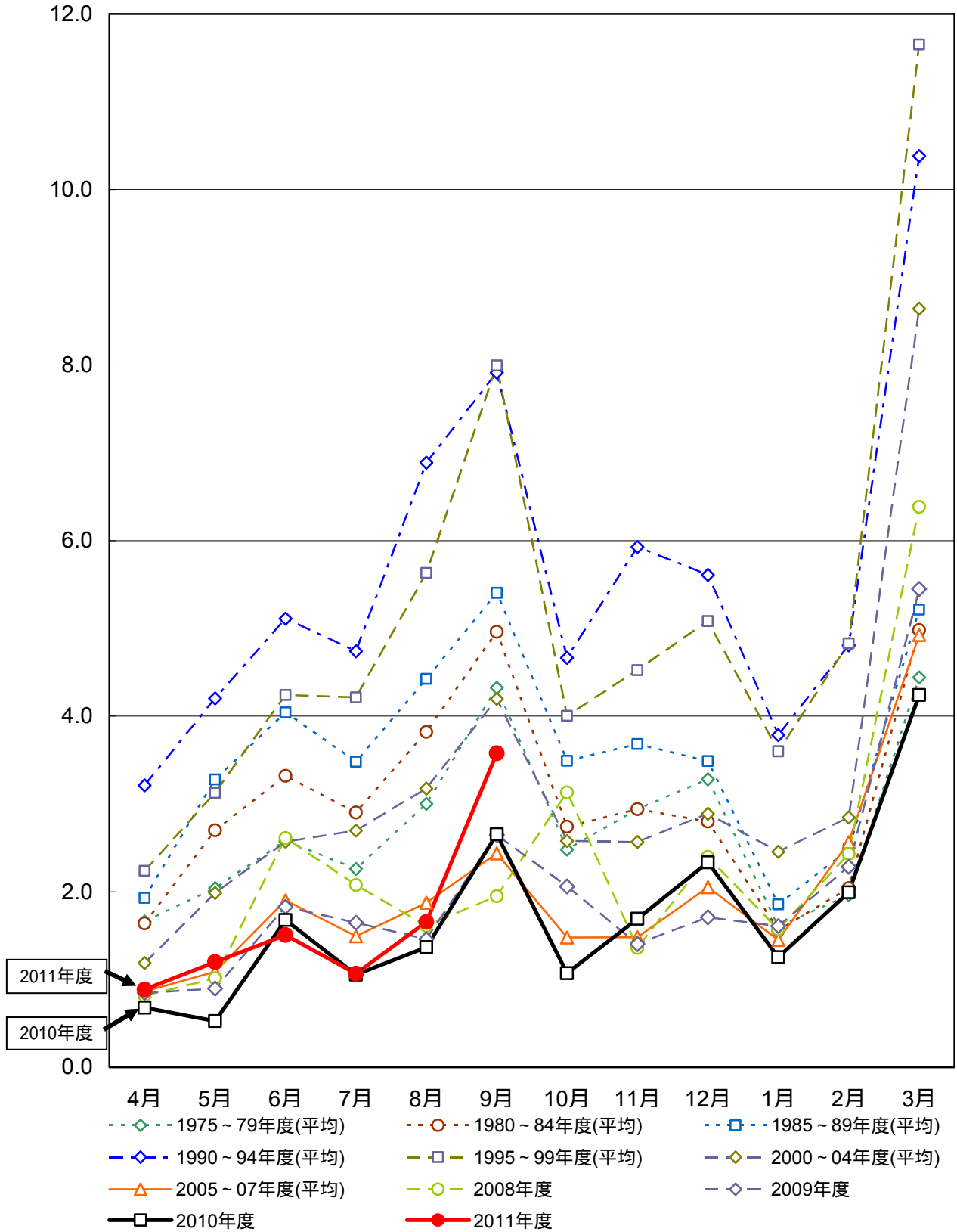
民間工事受注額の推移

(千億円)



官公庁工事受注額の推移

(千億円)



対象企業数: 1975~85年度 43社 86、87年度 51社 88~90年度 59社、91年度~2011年度 48社

2. 2011年度上半期の受注について

2011年度上半期（4～9月）の受注は総額4兆4090億円で前年同期比13.7%増。

うち、国内受注は4兆1840億円で13.8%増、海外受注は2250億円で11.4%増であった。

国内の発注者別では、「民間」は3兆1830億円で11.2%増、「官公庁」は9890億円で24.2%増。

「民間」を発注業種別にみると、「製造業」は28.0%増、「非製造業」は7.4%増。「製造業」では「鉄鋼」以外の主要業種が増加となり、「非製造業」では「不動産業」以外の主要業種が増加となった。

「官公庁」を発注機関別にみると、「国の機関」は8.0%減、「地方の機関」は70.8%増。

「国の機関」では全ての機関が減少、「地方の機関」では全ての機関が増加。特に「都道府県」の増加が著しい。

〔半期別の推移〕（受注額と前年比）

（単位：10億円、％）

	受注総額		国内計		民間		官公庁		海外	
1998年度上半期	7,361	(▲ 15.0)	6,971	(▲ 13.0)	4,479	(▲ 16.7)	2,484	(▲ 5.4)	390	(▲ 39.7)
下半期	8,735	(▲ 4.5)	8,513	(▲ 2.5)	5,070	(▲ 11.5)	3,434	(▲ 14.9)	222	(▲ 46.6)
1999年度上半期	6,490	(▲ 11.8)	6,240	(▲ 10.5)	3,980	(▲ 11.1)	2,252	(▲ 9.3)	250	(▲ 35.9)
下半期	8,828	(▲ 1.1)	8,544	(▲ 0.4)	5,743	(▲ 13.3)	2,778	(▲ 19.1)	285	(▲ 28.3)
2000年度上半期	6,512	(▲ 0.3)	6,173	(▲ 1.1)	4,194	(▲ 5.4)	1,970	(▲ 12.5)	339	(▲ 35.4)
下半期	7,978	(▲ 9.6)	7,585	(▲ 11.2)	4,985	(▲ 13.2)	2,587	(▲ 6.9)	393	(▲ 38.1)
2001年度上半期	6,096	(▲ 6.4)	5,829	(▲ 5.6)	4,023	(▲ 4.1)	1,792	(▲ 9.0)	267	(▲ 21.3)
下半期	7,210	(▲ 9.6)	6,809	(▲ 10.2)	4,500	(▲ 9.7)	2,296	(▲ 11.3)	401	(▲ 1.9)
2002年度上半期	5,556	(▲ 8.9)	5,219	(▲ 10.5)	3,599	(▲ 10.5)	1,618	(▲ 9.7)	337	(▲ 26.4)
下半期	6,617	(▲ 8.2)	6,353	(▲ 6.7)	4,309	(▲ 4.3)	2,037	(▲ 11.3)	264	(▲ 34.1)
2003年度上半期	5,556	(▲ 0.0)	5,281	(▲ 1.2)	3,880	(▲ 7.8)	1,390	(▲ 14.0)	275	(▲ 18.3)
下半期	6,723	(▲ 1.6)	6,416	(▲ 1.0)	4,515	(▲ 4.8)	1,893	(▲ 7.1)	307	(▲ 16.3)
2004年度上半期	5,977	(▲ 7.6)	5,642	(▲ 6.8)	4,497	(▲ 15.9)	1,133	(▲ 18.5)	335	(▲ 21.8)
下半期	7,319	(▲ 8.9)	6,995	(▲ 9.0)	4,813	(▲ 6.6)	2,173	(▲ 14.8)	324	(▲ 5.5)
2005年度上半期	6,101	(▲ 2.1)	5,747	(▲ 1.9)	4,511	(▲ 0.3)	1,225	(▲ 8.2)	354	(▲ 5.4)
下半期	6,957	(▲ 4.9)	6,530	(▲ 6.6)	5,106	(▲ 6.1)	1,418	(▲ 34.7)	427	(▲ 31.8)
2006年度上半期	6,154	(▲ 0.9)	5,454	(▲ 5.1)	4,495	(▲ 0.4)	927	(▲ 24.3)	700	(▲ 97.9)
下半期	7,150	(▲ 2.8)	6,753	(▲ 3.4)	5,393	(▲ 5.6)	1,348	(▲ 5.0)	397	(▲ 7.0)
2007年度上半期	6,123	(▲ 0.5)	5,659	(▲ 3.8)	4,899	(▲ 9.0)	744	(▲ 19.8)	464	(▲ 33.8)
下半期	7,179	(▲ 0.4)	6,678	(▲ 1.1)	5,251	(▲ 2.6)	1,417	(▲ 5.1)	501	(▲ 26.1)
2008年度上半期	5,998	(▲ 2.0)	5,563	(▲ 1.7)	4,544	(▲ 7.3)	1,007	(▲ 35.4)	435	(▲ 6.2)
下半期	5,436	(▲ 24.3)	5,261	(▲ 21.2)	3,506	(▲ 33.2)	1,727	(▲ 21.9)	176	(▲ 65.0)
2009年度上半期	4,323	(▲ 27.9)	4,103	(▲ 26.2)	3,131	(▲ 31.1)	932	(▲ 7.5)	220	(▲ 49.4)
下半期	5,592	(▲ 2.9)	5,257	(▲ 0.1)	3,787	(▲ 8.0)	1,451	(▲ 16.0)	335	(▲ 90.9)
2010年度上半期	3,877	(▲ 10.3)	3,676	(▲ 10.4)	2,861	(▲ 8.6)	796	(▲ 14.6)	202	(▲ 8.4)
下半期	5,380	(▲ 3.8)	5,091	(▲ 3.1)	3,834	(▲ 1.3)	1,256	(▲ 13.4)	289	(▲ 13.8)
2011年度上半期	4,409	(▲ 13.7)	4,184	(▲ 13.8)	3,183	(▲ 11.2)	989	(▲ 24.2)	225	(▲ 11.4)

（注）1. 対象企業数 旧日建連法人会員48社

2. 国内計には、民間・官公庁の他に「その他」（外国公館等）を含む。

民間工事受注の前年同期比伸び率（発注業種別）

（製造業）

（単位：％）

	計	化学	鉄鋼	電気機械	輸送用機械	その他機械	食品
2010年度上半期	▲ 7.4	▲ 49.1	▲ 22.3	50.8	33.4	147.1	18.4
下半期	8.8	▲ 7.7	▲ 25.2	68.5	18.8	62.8	5.8
2011年度上半期	28.0	66.0	▲ 1.8	16.5	55.1	20.3	3.9

（注）主要業種のみ表示。

（非製造業）

	計	鉱業・建設業	電気ガス	運輸業	情報通信	商業	金融保険
2010年度上半期	▲ 8.9	▲ 25.3	▲ 33.0	▲ 15.6	4.2	▲ 9.7	▲ 5.3
下半期	0.1	▲ 34.9	▲ 54.8	5.1	▲ 11.5	▲ 23.5	▲ 29.8
2011年度上半期	7.4	21.2	23.1	3.0	79.7	13.8	41.3

不動産	サービス
2.6	▲ 15.9
▲ 9.1	36.3
▲ 15.4	27.5

（注）主要業種のみ表示。

官公庁工事受注の前年同期比伸び率（発注機関別）

（国の機関）

（単位：％）

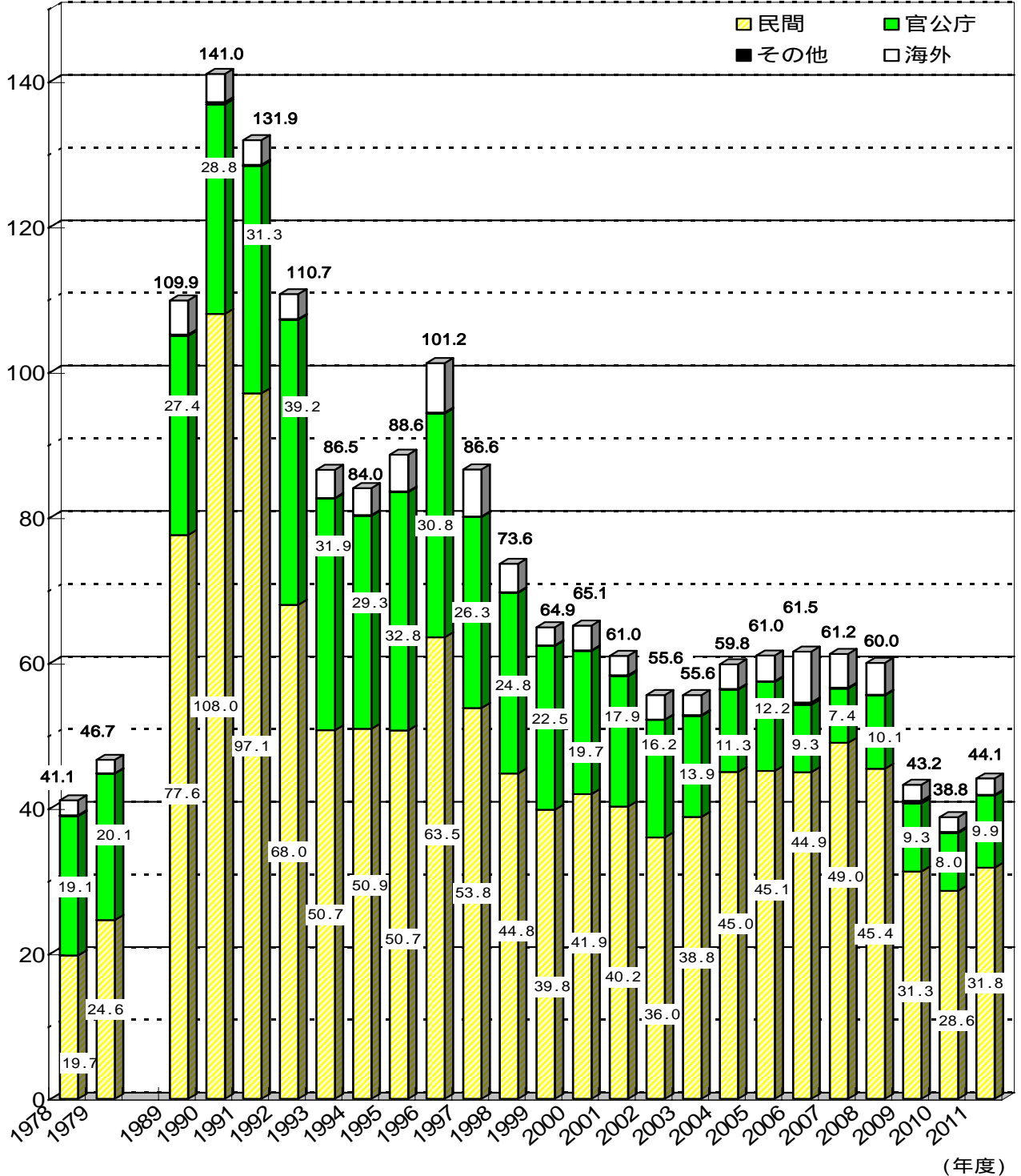
	計	国	独立行政法人	政府関連企業
2010年度上半期	▲ 21.3	▲ 28.5	▲ 17.8	▲ 12.7
下半期	▲ 17.5	▲ 22.0	▲ 6.6	▲ 17.7
2011年度上半期	▲ 8.0	▲ 2.9	▲ 27.0	▲ 5.1

（地方の機関）

	計	都道府県	市区町村	地方公営	その他
2010年度上半期	▲ 2.8	▲ 27.8	3.9	1.5	102.1
下半期	▲ 4.5	6.1	▲ 21.1	▲ 5.6	47.5
2011年度上半期	70.8	277.6	5.3	2.3	44.2

上半期受注額の推移

(千億円)



対象企業数：1977～1978年度 43社 1989～1990年度 59社
 1991～2011年度 48社

問い合わせ先

(社)日本建設業連合会 (担当：島崎)
 Tel 3 5 5 3 0 7 0 3 (企画調整部)
 東京都中央区八丁堀 2-5-1 東京建設会館