

(3) 電力施設への適用実績はないが紹介しておきたい技術

電力施設への適用実績はないが、適用可能な施設区分としては、実績のある場合とほぼ同様の比率となっている。

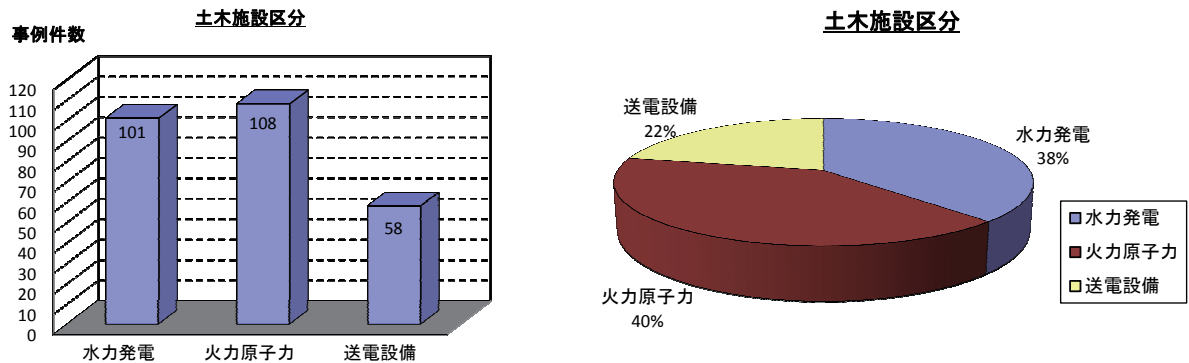


図-1.3.10 土木施設への適用区分

水力発電施設への適用が可能な技術としては、実績のある場合とほぼ同様な比率となっている。

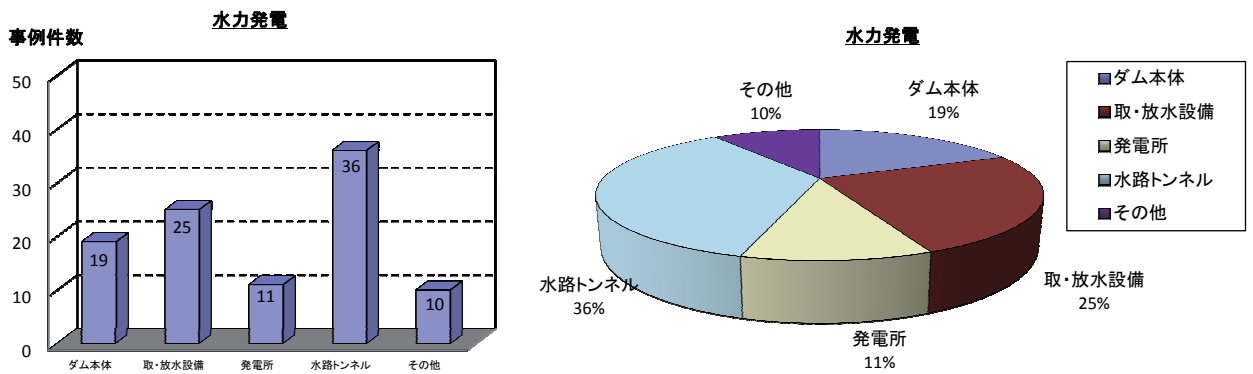


図-1.3.11 水力発電施設への適用区分

火力／原子力施設への適用が可能な技術としては、機械等基礎、煙突・サイロ・タンク類に対する適用可能技術が見られる。

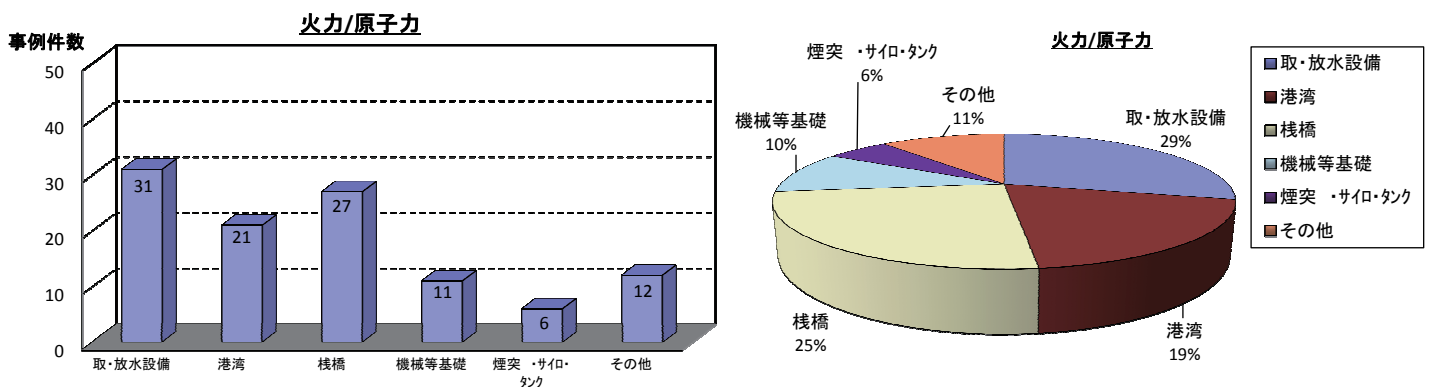


図-1.3.12 火力／原子力発電施設への適用区分