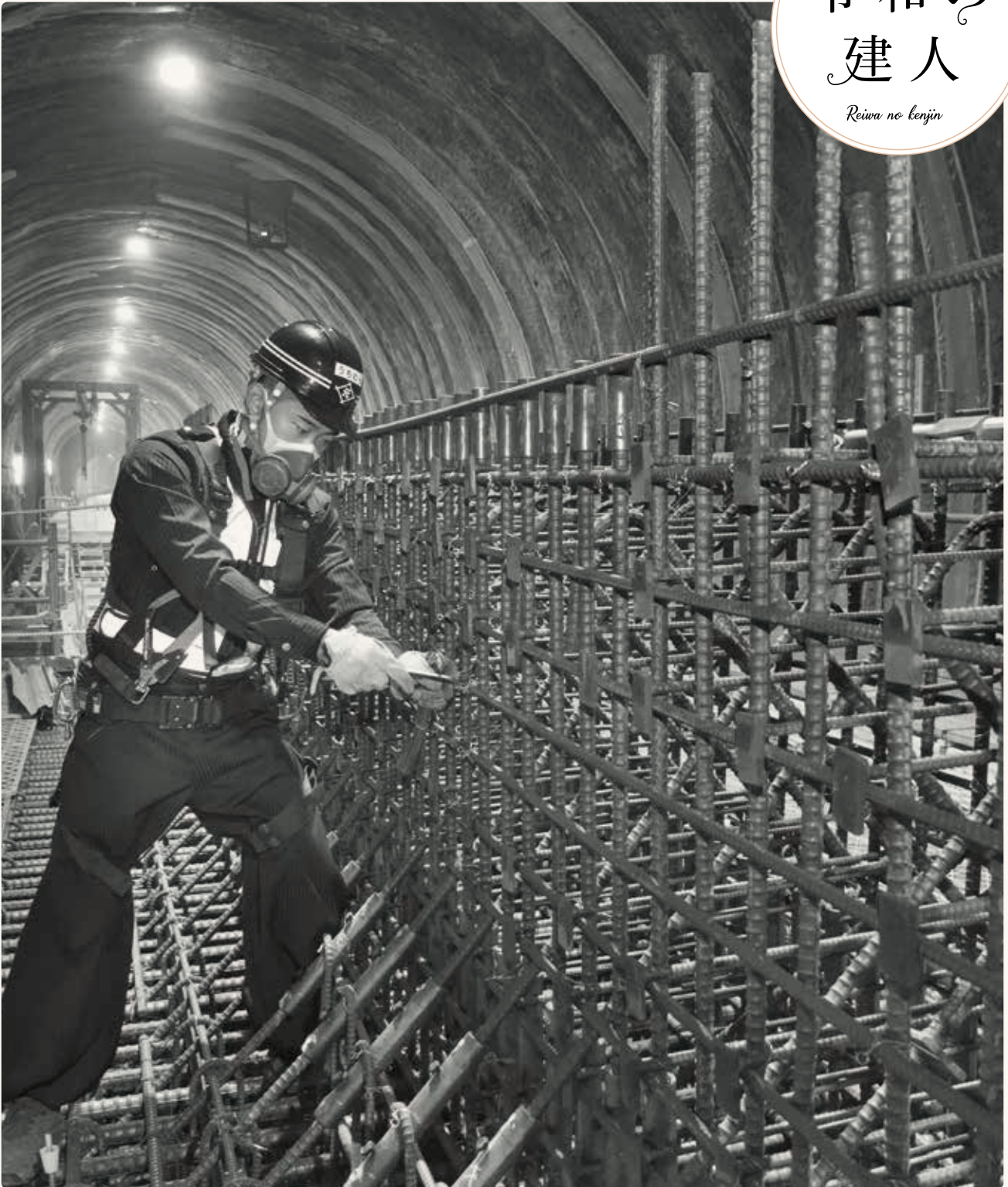


令和の 建人

Reiwa no kenjin



撮影：中原一隆

詳細はコチラ!



鉄筋工

ビルや住宅などの建築工事から、ダムやトンネルといった土木工事まで、あらゆる建設現場で欠かすことができない鉄筋コンクリート。コンクリートを内部で支える鉄筋部分を組み上げ、複雑に重なりあう鉄筋を素早い手つきで結束していくのは、鉄筋工の内村元樹さん。1本数キログラムの重さがある鉄筋で、構造物の「骨組み」をつくるこの仕事。竣工時には見えなくなってしまうが、そこに魅力があると語る内村さんのインタビュー記事は、左記QRコードからご覧ください。