

2015. 12. 25

## 1 1月の建設受注、5.2%増

(一社)日本建設業連合会では、法人会員97社を対象に行った2015年11月分の受注調査結果を取りまとめた。

### I. 2015年11月の受注について

#### 1. 発注者別

〔最近の推移〕 (受注額)

(単位:10億円)

	総計	国内計	発注者別							海外
			民間	(製造業)	(非製造業)	官公庁	(国の機関)	(地方の機関)	その他	
2014年11月	998	962	677	110	567	285	143	141	0	36
12月	1,268	1,134	732	108	625	402	209	193	0	134
2015年1月	1,118	1,101	787	135	652	312	232	81	1	17
2月	1,198	1,181	802	100	702	375	241	134	4	17
3月	2,126	2,109	1,358	157	1,201	749	486	263	2	16
4月	1,222	1,211	935	208	727	272	188	84	4	10
5月	857	831	602	107	495	229	149	80	1	26
6月	1,392	1,319	910	136	774	402	275	128	6	73
7月	1,088	1,076	757	197	560	317	199	118	2	12
8月	964	926	617	175	443	308	197	111	1	38
9月	1,471	1,445	1,081	135	946	360	209	151	4	26
10月	933	906	600	157	443	303	158	146	3	27
11月	1,050	933	616	131	486	313	203	110	4	117
2015/04~2015/11	8,975	8,647	6,119	1,246	4,873	2,504	1,576	928	25	328
	(前年同期比)									
2014年11月	28.0	35.3	39.5	32.9	40.8	26.4	5.4	58.5	▲ 63.8	▲ 47.5
12月	5.3	1.3	3.4	▲ 14.3	7.2	▲ 2.4	▲ 4.5	0.0	46.6	57.8
2015年1月	36.6	45.3	48.4	53.1	47.5	37.8	46.8	17.2	255.2	▲ 71.9
2月	4.2	21.8	49.6	▲ 10.5	65.6	▲ 13.4	▲ 7.8	▲ 22.0	-	▲ 90.4
3月	10.2	16.1	39.5	▲ 2.8	47.9	▲ 11.2	▲ 14.0	▲ 5.3	139.6	▲ 85.4
4月	▲ 16.0	▲ 16.2	31.7	58.3	25.7	▲ 63.0	▲ 71.4	6.4	3,295.2	19.3
5月	▲ 9.5	▲ 5.2	10.0	0.4	12.3	▲ 30.6	▲ 17.8	▲ 46.1	82.4	▲ 62.9
6月	15.7	12.4	25.4	9.1	28.7	▲ 9.7	8.6	▲ 33.7	253.7	152.2
7月	▲ 5.6	1.4	6.6	67.6	▲ 5.5	▲ 8.8	0.4	▲ 21.0	▲ 47.2	▲ 86.9
8月	▲ 17.8	▲ 7.1	4.1	58.2	▲ 8.3	▲ 23.5	▲ 17.5	▲ 32.2	6.2	▲ 78.5
9月	3.6	6.9	11.8	▲ 22.7	19.4	▲ 5.8	▲ 0.6	▲ 12.2	25.9	▲ 61.9
10月	▲ 20.5	▲ 13.5	▲ 15.3	47.3	▲ 26.4	▲ 6.6	3.6	▲ 15.5	▲ 81.3	▲ 79.0
11月	5.2	▲ 3.0	▲ 9.0	18.6	▲ 14.3	9.9	41.2	▲ 21.9	2,340.1	225.6
2015/04~2015/11	▲ 5.7	▲ 3.0	8.5	26.8	4.7	▲ 23.0	▲ 22.5	▲ 23.9	▲ 1.3	▲ 45.9

## 2. 国内受注・地域ブロック別

〔最近の推移〕 (受注額) (単位:10億円)

	全国計	地域ブロック別								
		01北海道	02東北	03関東	04北陸	05中部	06近畿	07中国	08四国	09九州
2014年11月	962	25	154	439	39	84	125	33	17	47
12月	1,134	42	151	506	38	76	146	51	24	101
2015年1月	1,101	101	134	451	48	101	125	52	29	59
2月	1,181	27	128	609	41	88	136	39	20	93
3月	2,109	75	227	956	94	221	361	58	25	91
4月	1,211	56	109	596	107	91	135	38	25	53
5月	831	33	106	358	34	48	147	25	37	43
6月	1,319	34	207	695	28	69	162	25	19	79
7月	1,076	33	128	435	31	98	209	65	13	63
8月	926	40	88	412	27	111	155	32	17	43
9月	1,445	33	146	791	34	101	167	62	18	93
10月	906	41	125	375	22	69	140	67	18	50
11月	933	30	95	384	23	97	154	46	9	97
2015/04~2015/11	8,647	300	1,004	4,046	306	684	1,270	359	156	521
	(前年同期比)	(単位:%)								
2014年11月	35.3	27.1	47.2	50.5	222.7	30.6	13.9	▲ 38.6	35.2	8.2
12月	1.3	71.6	▲ 26.1	4.2	▲ 4.8	▲ 25.3	▲ 8.2	61.5	125.1	60.7
2015年1月	45.3	358.5	36.2	37.2	92.9	72.2	21.2	▲ 13.6	88.8	30.0
2月	21.8	23.0	▲ 13.1	39.2	3.5	27.0	4.1	41.1	43.6	14.1
3月	16.1	▲ 7.1	▲ 38.1	28.2	43.6	74.4	57.4	▲ 19.2	▲ 8.5	▲ 11.4
4月	▲ 16.2	▲ 11.3	▲ 0.5	▲ 36.2	433.0	7.3	19.0	10.5	40.4	▲ 20.4
5月	▲ 5.2	▲ 9.3	▲ 37.5	▲ 8.8	16.6	▲ 44.0	89.0	7.3	71.5	6.7
6月	12.4	▲ 19.4	6.0	38.9	▲ 41.4	▲ 27.8	2.0	▲ 29.3	▲ 7.0	3.2
7月	1.4	▲ 13.7	▲ 30.5	2.3	4.7	22.8	20.0	96.7	▲ 57.6	▲ 2.5
8月	▲ 7.1	▲ 15.8	▲ 24.7	▲ 16.0	59.1	29.8	18.5	▲ 16.7	▲ 28.8	▲ 4.6
9月	6.9	▲ 2.0	▲ 22.3	44.5	▲ 46.0	▲ 25.7	▲ 24.5	22.4	▲ 43.6	15.8
10月	▲ 13.5	▲ 17.3	▲ 6.2	▲ 24.7	▲ 28.3	▲ 1.7	▲ 4.7	82.9	53.5	▲ 29.6
11月	▲ 3.0	20.1	▲ 38.4	▲ 12.7	▲ 41.5	15.4	23.3	38.6	▲ 47.7	106.3
2015/04~2015/11	▲ 3.0	▲ 10.6	▲ 19.7	▲ 4.3	10.6	▲ 5.3	10.5	26.2	▲ 11.2	6.1

(注) (1)発注者別調査の集計結果と地域ブロック別調査の集計結果は、四捨五入しているため必ずしも一致しない。

(2)地域ブロック内訳

北海道 : 北海道

東北 : 青森県、岩手県、宮城県、秋田県、山形県、福島県

関東 : 茨城県、栃木県、群馬県、埼玉県、千葉県、東京都、神奈川県、山梨県、長野県

北陸 : 新潟県、富山県、石川県、福井県

中部 : 岐阜県、静岡県、愛知県、三重県

近畿 : 滋賀県、京都府、大阪府、兵庫県、奈良県、和歌山県

中国 : 鳥取県、島根県、岡山県、広島県、山口県

四国 : 徳島県、香川県、愛媛県、高知県

九州 : 福岡県、佐賀県、長崎県、熊本県、大分県、宮崎県、鹿児島県、沖縄県

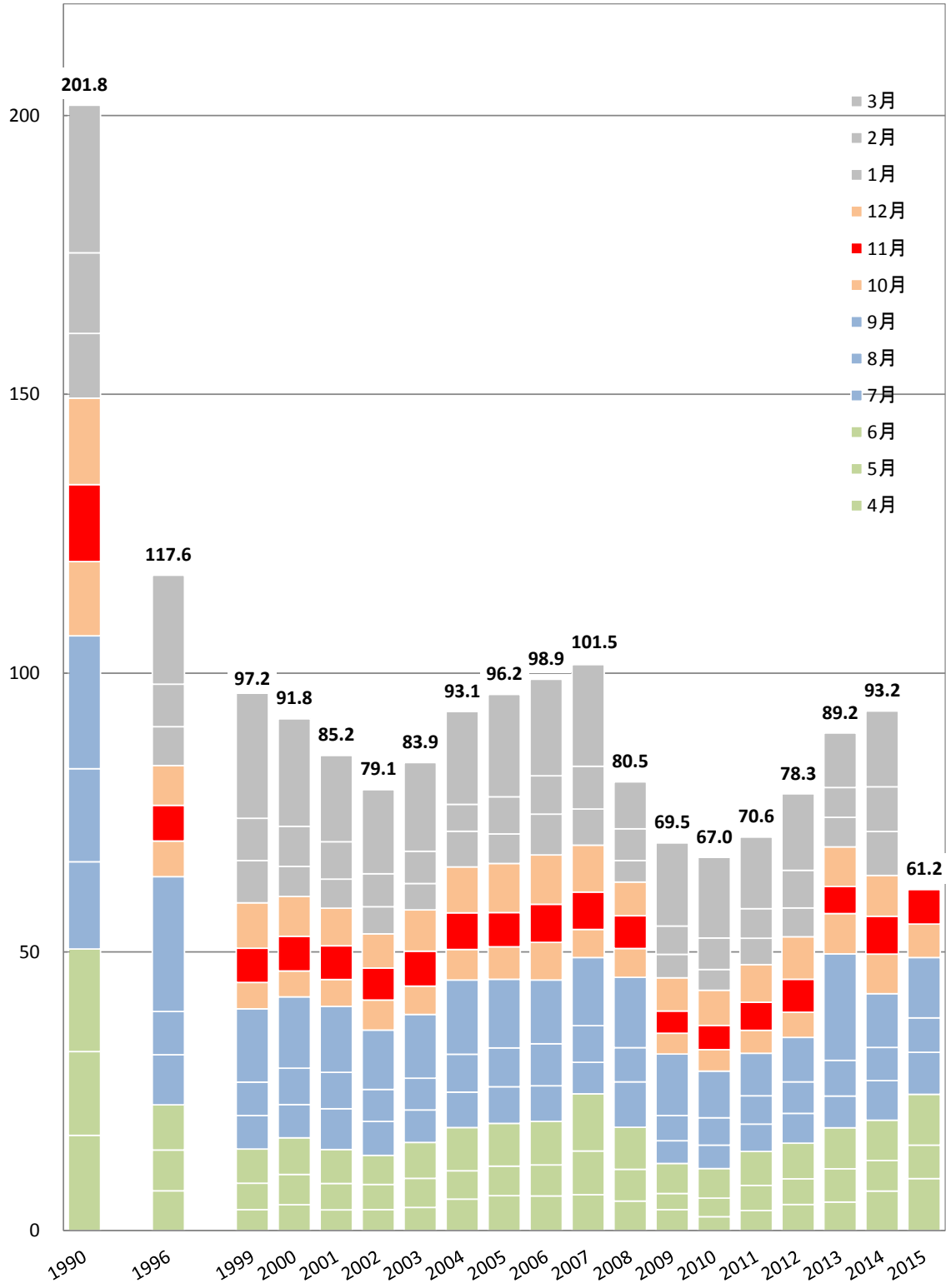
[参考] 旧 48 社調査結果

〔最近の推移〕 (受注額) (単位:10億円)

	総 計	国内計	発 注 者 別							海 外
			民 間	(製造業)	(非製造業)	官公庁	(国の機関)	(地方の機関)	その他	
2014年11月	913	878	624	102	522	254	130	123	0	36
12月	1,174	1,040	679	104	575	361	197	164	0	134
2015年1月	1,014	996	707	129	578	288	216	73	1	17
2月	1,101	1,084	746	93	653	334	220	114	4	17
3月	1,911	1,895	1,223	151	1,073	671	441	230	1	16
4月	1,129	1,119	863	203	660	251	176	75	4	10
5月	779	753	544	103	441	208	137	72	0	26
6月	1,256	1,183	820	134	687	357	256	101	6	73
7月	975	963	689	193	496	272	179	93	2	12
8月	867	829	554	169	384	274	176	98	1	38
9月	1,340	1,314	994	131	863	316	185	132	4	26
10月	804	778	527	154	373	248	130	118	3	27
11月	962	846	561	128	433	281	186	95	4	117
2015/04~2015/11	8,111	7,783	5,551	1,214	4,337	2,208	1,424	783	24	328
	(前年同期比) (単位: %)									
2014年11月	28.3	36.3	40.6	26.1	43.8	27.0	7.5	57.3	▲ 88.7	▲ 47.5
12月	4.9	0.5	3.8	▲ 13.9	7.8	▲ 5.2	▲ 5.1	▲ 5.2	208.1	57.8
2015年1月	34.4	43.7	46.1	50.8	45.1	37.7	45.3	19.4	1,081.3	▲ 71.9
2月	5.2	25.1	56.2	▲ 16.3	78.1	▲ 14.0	▲ 5.2	▲ 27.2	-	▲ 90.4
3月	10.3	16.9	41.3	▲ 4.3	51.4	▲ 11.1	▲ 14.9	▲ 2.7	▲ 10.7	▲ 85.6
4月	▲ 16.8	▲ 17.1	33.9	61.5	27.2	▲ 64.3	▲ 72.5	15.2	12,975.0	19.6
5月	▲ 9.7	▲ 5.0	9.8	0.2	12.3	▲ 29.8	▲ 18.4	▲ 44.5	76.8	▲ 62.9
6月	15.4	11.6	24.4	10.1	27.6	▲ 10.5	9.7	▲ 39.0	260.8	152.0
7月	▲ 3.7	4.6	8.8	77.9	▲ 5.5	▲ 4.1	5.0	▲ 17.7	▲ 46.9	▲ 86.9
8月	▲ 19.3	▲ 7.7	2.9	60.4	▲ 11.1	▲ 23.7	▲ 20.6	▲ 28.6	10.3	▲ 78.5
9月	4.4	8.1	12.1	▲ 21.6	20.0	▲ 3.2	▲ 0.7	▲ 6.4	28.6	▲ 61.9
10月	▲ 24.6	▲ 17.3	▲ 18.8	49.7	▲ 31.7	▲ 10.9	▲ 4.2	▲ 17.3	▲ 79.6	▲ 79.0
11月	5.3	▲ 3.6	▲ 10.1	24.7	▲ 16.9	10.8	42.8	▲ 23.0	13,688.5	225.6
2015/04~2015/11	▲ 6.3	▲ 3.4	8.2	29.7	3.4	▲ 23.9	▲ 24.4	▲ 22.9	4.8	▲ 45.9

(千億円)

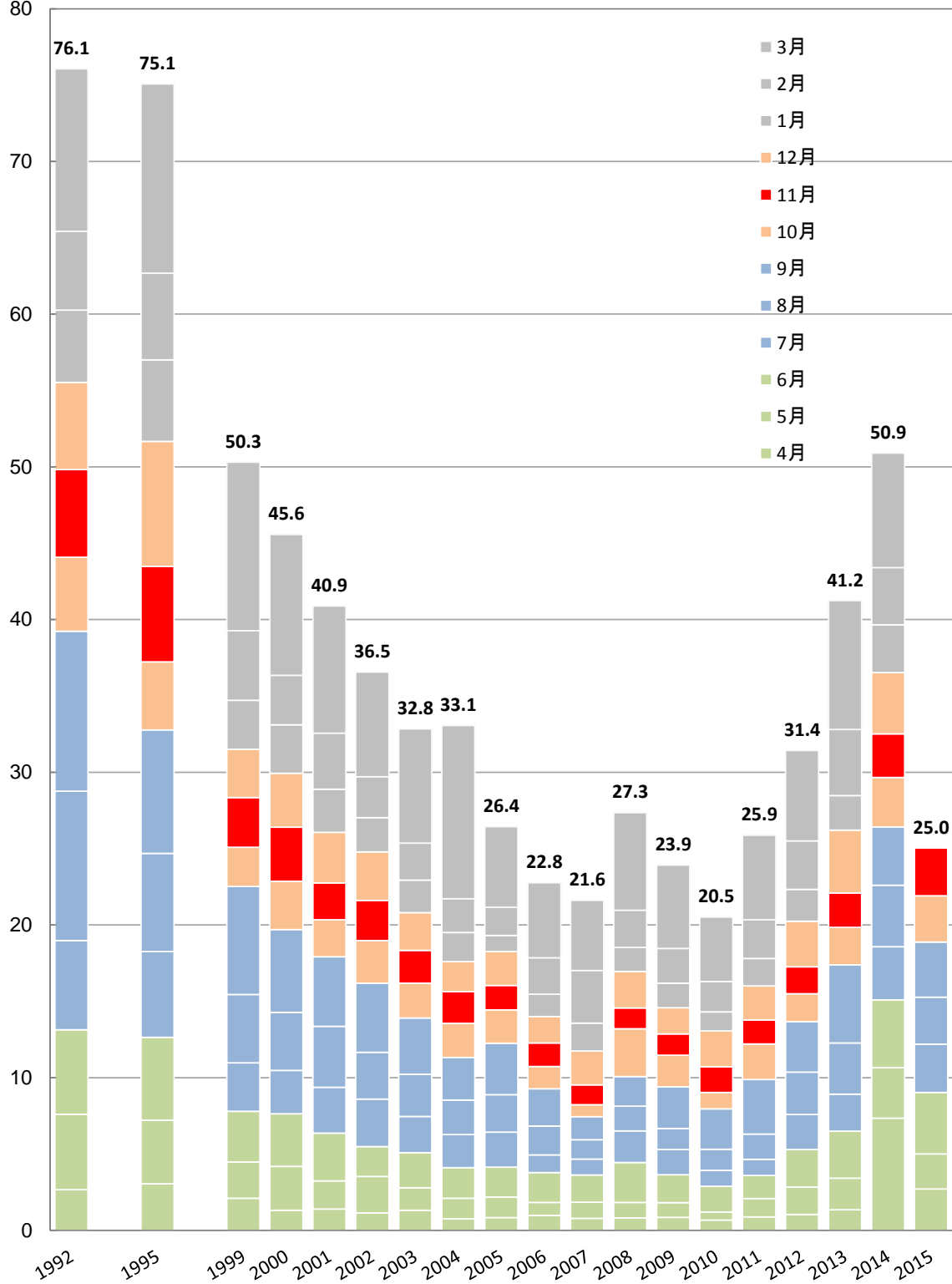
## 民間工事受注額の推移



対象企業数：1990年度→59社 1996～2011年度→48社 2012年度→97社 2013年度～2014年度→98社 2015年度～97社 (年度)

(千億円)  
80

### 官公庁工事受注額の推移

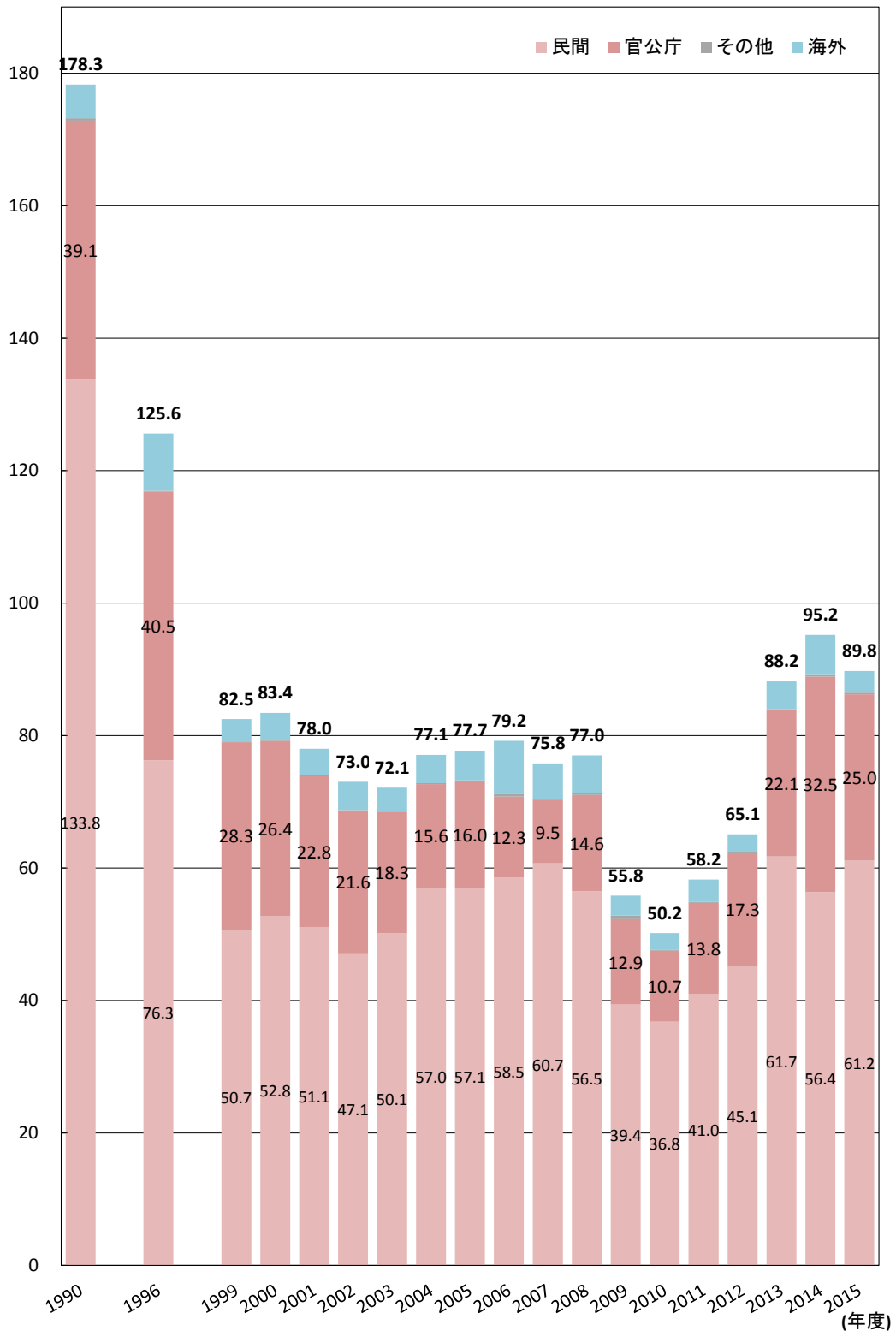


対象企業数：1992～2011年度→48社、2012年度→97社、2013年度～2014年度→98社 2015年度→97社

(年度)

(千億円)

### 4～11月 受注額の推移



対象企業数：1990年度→59社 1996～2011年度→48社 2012年度→97社 2013年度～2014年度→98社 2015年度～97社

問い合わせ先

(一社)日本建設業連合会 (担当：河合)  
Tel. 3 5 5 3—0 7 0 3 (企画調整部)  
東京都中央区八丁堀 2-5-1 東京建設会館