

2015. 3. 26

## 2月の建設受注、4. 2%増

(一社) 日本建設業連合会では、法人会員 98 社を対象に行った 2015 年 2 月分の受注調査結果を取りまとめた。

(会員会社の入退会に伴い、4 月分調査から調査対象企業を変更した。下表の数値は全て 98 社ベースによる)

### 1. 発注者別

〔最近の推移〕 (受注額) (単位:10億円)

	総 計	国内計	発 注 者 別							海 外
			民 間	(製造業)	(非製造業)	官公庁	(国の機関)	(地方の機関)	その他	
2014年2月	1,150	969	536	112	424	433	262	172	▲ 0	180
3月	1,929	1,817	973	162	812	843	565	278	1	112
4月	1,454	1,445	710	132	579	735	656	79	0	9
5月	947	877	547	106	441	330	181	149	0	70
6月	1,202	1,173	726	125	601	446	253	193	2	29
7月	1,152	1,061	710	118	592	347	198	149	4	92
8月	1,173	997	593	110	483	402	239	163	1	176
9月	1,420	1,352	967	175	792	382	210	172	3	68
10月	1,174	1,047	708	107	602	325	152	173	14	127
11月	998	962	677	110	567	285	143	141	0	36
12月	1,268	1,134	732	108	625	402	209	193	0	134
2015年1月	1,118	1,101	787	135	652	312	232	81	1	17
2月	1,198	1,181	802	100	702	375	241	134	4	17
2014/04~2015/02	13,106	12,331	7,960	1,325	6,635	4,341	2,714	1,626	30	775
	(前年同期比)									(単位: %)
2014年2月	12.3	▲ 2.4	▲ 20.5	20.3	▲ 27.1	36.0	26.5	53.7	▲ 119.7	491.1
3月	▲ 8.8	▲ 7.3	▲ 28.9	▲ 17.4	▲ 30.8	42.7	40.1	48.5	98.8	▲ 27.9
4月	119.7	122.1	38.0	75.1	31.6	444.0	565.8	115.7	▲ 85.2	▲ 22.2
5月	14.1	9.2	▲ 8.0	5.2	▲ 10.8	58.9	46.3	77.6	▲ 66.7	160.6
6月	6.0	12.6	▲ 1.2	19.5	▲ 4.6	45.2	32.5	66.0	323.5	▲ 68.8
7月	25.9	30.0	24.1	45.6	20.6	43.5	53.4	32.3	65.4	▲ 7.9
8月	16.6	1.8	▲ 7.5	11.6	▲ 11.0	19.7	19.0	20.7	▲ 7.9	552.2
9月	▲ 42.6	▲ 44.1	▲ 49.3	▲ 18.1	▲ 53.2	▲ 25.3	▲ 25.5	▲ 25.0	16.0	30.1
10月	15.1	7.4	▲ 2.4	30.2	▲ 6.5	32.4	12.9	56.1	210.2	185.5
11月	28.0	35.3	39.5	32.9	40.8	26.4	5.4	58.5	▲ 63.8	▲ 47.5
12月	5.3	1.3	3.4	▲ 14.3	7.2	▲ 2.4	▲ 4.5	0.0	46.6	57.8
2015年1月	36.6	45.3	48.4	53.1	47.5	37.8	46.8	17.2	255.2	▲ 71.9
2月	4.2	21.8	49.6	▲ 10.5	65.6	▲ 13.4	▲ 7.8	▲ 22.0	-	▲ 90.4
2014/04~2015/02	9.3	9.7	0.1	13.8	▲ 2.2	32.3	40.4	20.7	111.3	3.5

## 2. 国内受注・地域ブロック別

〔最近の推移〕 (受注額)		(単位:10億円)								
	全国計	地域ブロック別								
		01北海道	02東北	03関東	04北陸	05中部	06近畿	07中国	08四国	09九州
2014年2月	969	22	147	438	39	69	131	28	14	81
3月	1,817	81	366	746	65	127	230	72	27	103
4月	1,445	63	109	935	20	85	114	35	18	66
5月	877	36	170	393	29	86	78	23	21	40
6月	1,173	42	195	500	48	96	159	35	21	77
7月	1,061	39	184	425	30	80	174	33	32	64
8月	997	48	117	491	17	85	131	38	24	45
9月	1,352	33	188	548	63	135	222	51	32	81
10月	1,047	50	134	498	30	70	147	36	12	71
11月	962	25	154	439	39	84	125	33	17	47
12月	1,134	42	151	506	38	76	146	51	24	101
2015年1月	1,101	101	134	451	48	101	125	52	29	59
2月	1,181	27	128	609	41	88	136	39	20	93
2014/04~2015/02	12,331	505	1,665	5,794	404	987	1,556	427	249	744
		(前年同期比)								
		(単位:%)								
2014年2月	▲ 2.4	▲ 10.6	56.5	1.4	16.0	▲ 38.0	▲ 19.9	▲ 56.9	▲ 20.3	56.7
3月	▲ 7.3	5.8	24.1	▲ 17.8	▲ 3.8	▲ 22.1	▲ 16.5	51.8	▲ 9.7	4.8
4月	122.1	15.1	86.0	212.5	▲ 14.6	116.6	28.4	69.5	30.5	26.9
5月	9.2	4.5	174.3	17.3	19.6	▲ 15.0	▲ 42.9	▲ 26.5	31.1	▲ 35.3
6月	12.6	▲ 5.7	26.6	23.9	33.9	0.6	▲ 3.6	▲ 2.6	58.5	▲ 18.4
7月	30.0	1.0	100.2	28.9	23.1	15.2	19.4	▲ 28.7	91.5	19.4
8月	1.8	8.9	▲ 41.5	33.9	▲ 13.4	9.5	▲ 18.5	10.7	91.6	▲ 27.5
9月	▲ 44.1	▲ 61.2	▲ 25.4	▲ 46.4	▲ 12.8	▲ 35.2	▲ 41.3	▲ 66.3	▲ 17.0	▲ 62.3
10月	7.4	82.7	35.3	▲ 6.8	171.9	▲ 15.1	6.8	15.5	▲ 22.8	89.5
11月	35.3	27.1	47.2	50.5	222.7	30.6	13.9	▲ 38.6	35.2	8.2
12月	1.3	71.6	▲ 26.1	4.2	▲ 4.8	▲ 25.3	▲ 8.2	61.5	125.1	60.7
2015年1月	45.3	358.5	36.2	37.2	92.9	72.2	21.2	▲ 13.6	88.8	30.0
2月	21.8	23.0	▲ 13.1	39.2	3.5	27.0	4.1	41.1	43.6	14.1
2014/04~2015/02	9.7	21.3	13.1	19.9	23.1	1.9	▲ 9.2	▲ 18.7	39.9	▲ 8.0

(注) (1)発注者別調査の集計結果と地域ブロック別調査の集計結果は、四捨五入しているため必ずしも一致しない。

(2)地域ブロック内訳

北海道 : 北海道

東北 : 青森県、岩手県、宮城県、秋田県、山形県、福島県

関東 : 茨城県、栃木県、群馬県、埼玉県、千葉県、東京都、神奈川県、山梨県、長野県

北陸 : 新潟県、富山県、石川県、福井県

中部 : 岐阜県、静岡県、愛知県、三重県

近畿 : 滋賀県、京都府、大阪府、兵庫県、奈良県、和歌山県

中国 : 鳥取県、島根県、岡山県、広島県、山口県

四国 : 徳島県、香川県、愛媛県、高知県

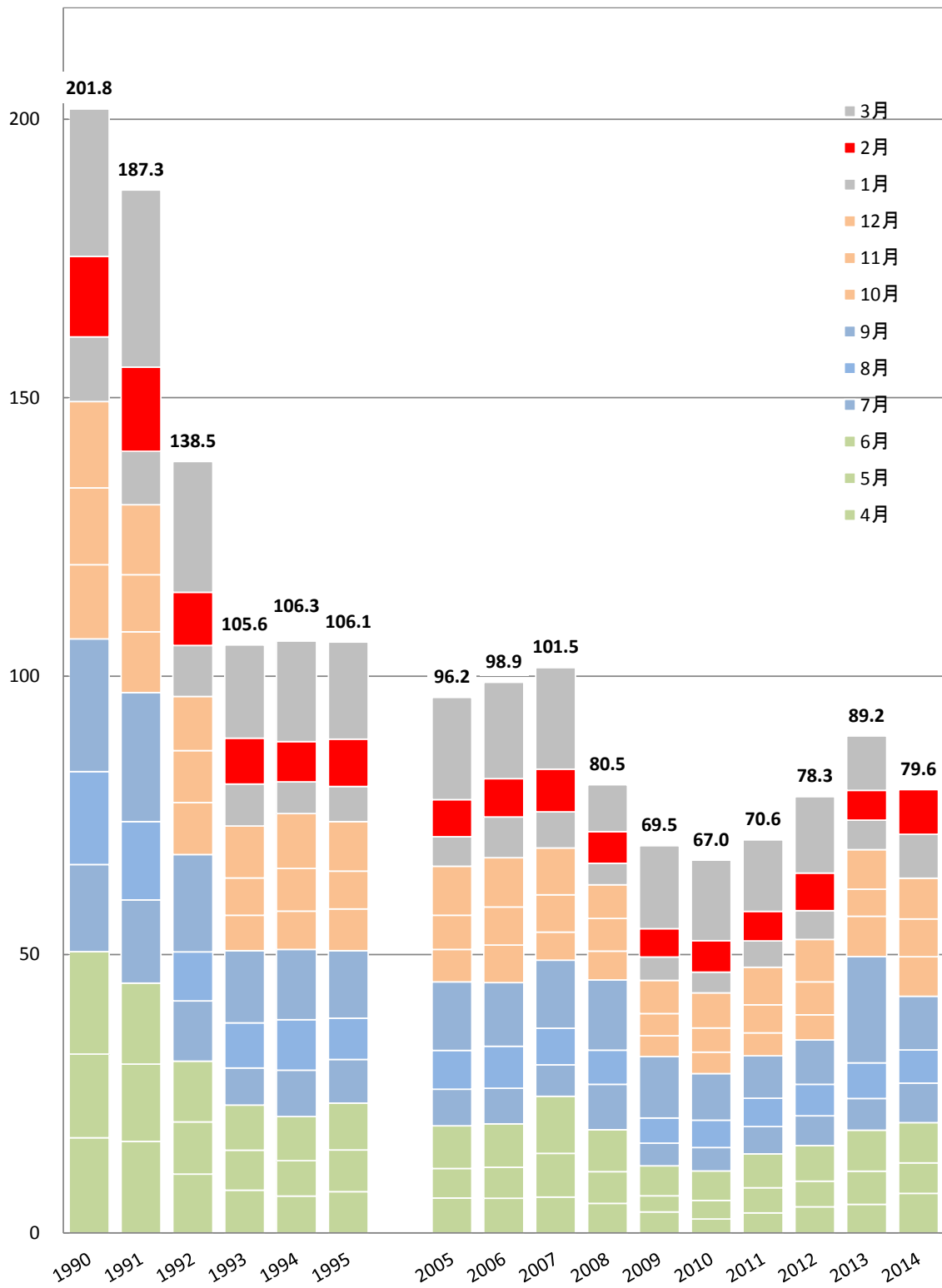
九州 : 福岡県、佐賀県、長崎県、熊本県、大分県、宮崎県、鹿児島県、沖縄県

[参考] 旧48社調査結果

[最近の推移] (受注額)		(単位:10億円)								
	総計	国内計	発注者別							海外
			民間	(製造業)	(非製造業)	官公庁	(国の機関)	(地方の機関)	その他	
2014年2月	1,046	866	478	111	367	388	232	156	▲0	180
3月	1,733	1,621	866	157	708	755	518	237	1	112
4月	1,357	1,349	645	126	519	704	638	65	0	9
5月	863	792	495	103	392	297	167	129	0	70
6月	1,089	1,060	659	121	538	399	233	166	2	29
7月	1,012	921	633	108	525	284	170	113	4	92
8月	1,074	898	538	105	433	359	222	137	1	176
9月	1,284	1,216	886	167	719	326	186	141	3	68
10月	1,067	941	649	103	547	278	136	142	13	127
11月	913	878	624	102	522	254	130	123	0	36
12月	1,174	1,040	679	104	575	361	197	164	0	134
2015年1月	1,014	996	707	129	578	288	216	73	1	17
2月	1,101	1,084	746	93	653	334	220	114	4	17
2014/04~2015/02	11,948	11,174	7,262	1,262	6,000	3,884	2,516	1,368	28	775
	(前年同期比)									(単位:%)
2014年2月	11.3	▲4.8	▲23.6	21.8	▲31.3	36.6	23.7	61.9	▲256.0	491.0
3月	▲10.7	▲9.2	▲30.9	▲17.9	▲33.3	41.9	41.4	43.2	159.9	▲27.9
4月	131.8	134.8	40.9	78.6	34.0	506.2	632.2	126.3	▲95.0	▲22.4
5月	19.4	13.9	▲5.1	6.3	▲7.7	71.6	61.9	86.0	▲52.7	160.6
6月	7.1	14.7	▲0.2	21.7	▲4.1	51.7	39.5	73.1	487.8	▲68.8
7月	26.4	31.2	24.8	41.5	21.8	47.6	59.1	33.3	80.3	▲7.9
8月	18.8	2.4	▲5.7	10.8	▲9.0	17.6	21.0	12.4	0.0	552.2
9月	▲44.1	▲45.8	▲50.2	▲19.0	▲54.2	▲29.5	▲29.2	▲29.9	21.7	30.1
10月	12.5	4.0	▲5.2	28.6	▲9.7	29.7	8.5	59.5	198.9	185.5
11月	28.3	36.3	40.6	26.1	43.8	27.0	7.5	57.3	▲88.7	▲47.5
12月	4.9	0.5	3.8	▲13.9	7.8	▲5.2	▲5.1	▲5.2	208.1	57.8
2015年1月	34.4	43.7	46.1	50.8	45.1	37.7	45.3	19.4	1,081.3	▲71.9
2月	5.2	25.1	56.2	▲16.3	78.1	▲14.0	▲5.2	▲27.2	-	▲90.4
2014/04~2015/02	9.6	10.0	0.3	12.3	▲1.9	33.7	44.1	18.0	133.4	3.5

(千億円)

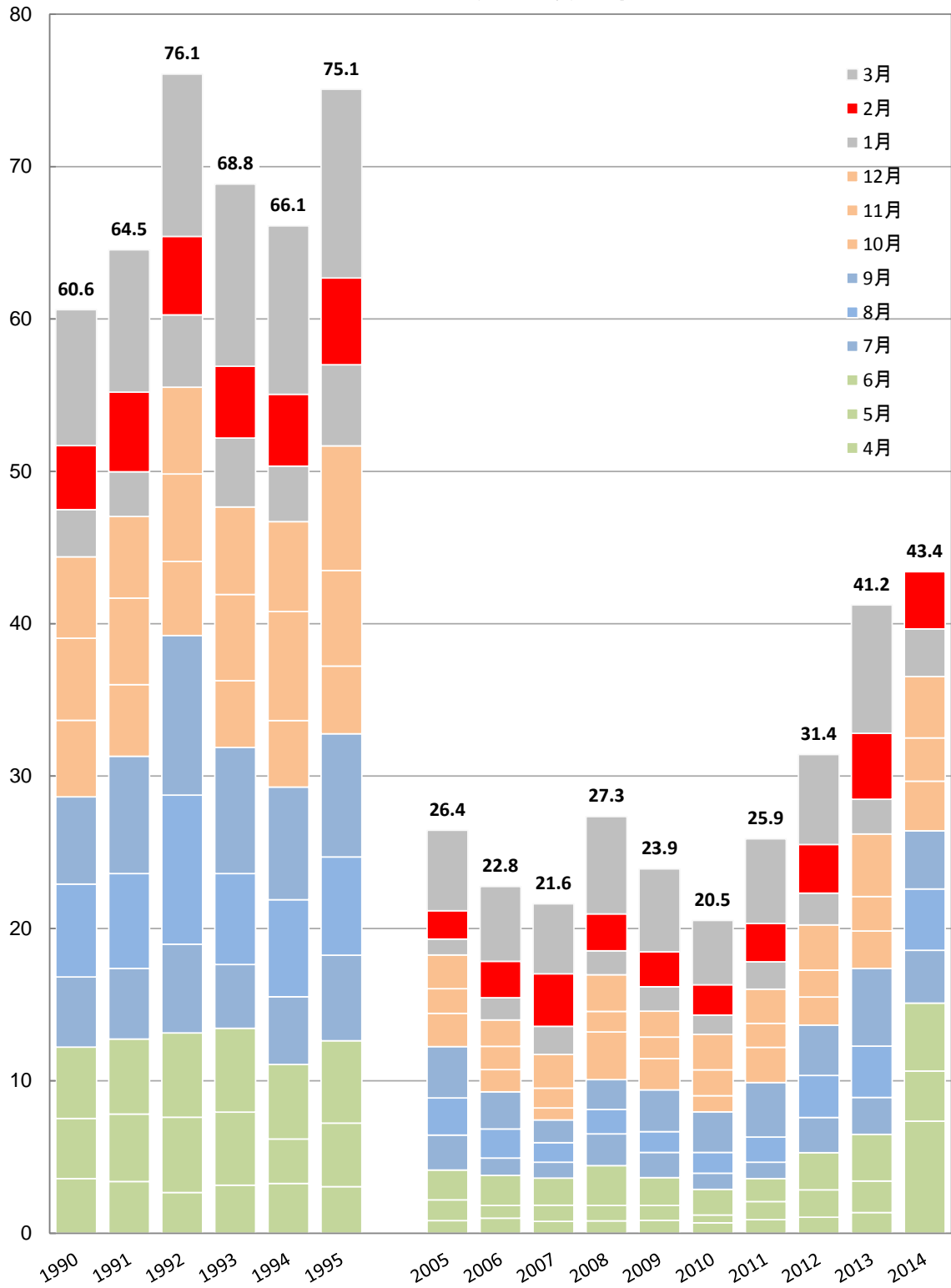
## 民間工事受注額の推移



対象企業数：1990年度→59社、1991～2011年度→48社、2012年度→97社、2013年度～→98社 (年度)

(千億円)

### 官公庁工事受注額の推移

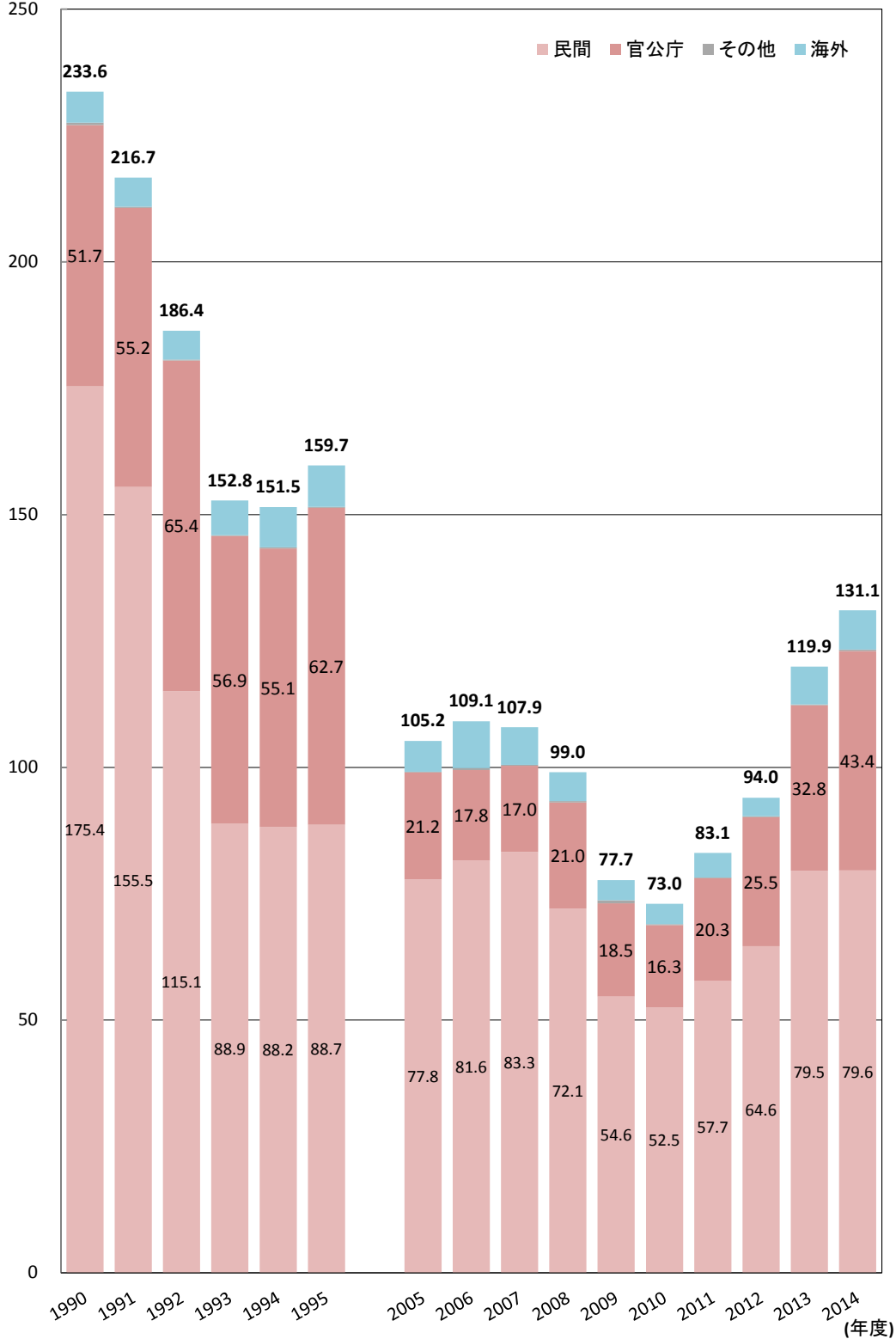


対象企業数：1990年度→59社、1991～2011年度→48社、2012年度→97社、2013年度～→98社

(年度)

(千億円)  
250

### 4～2月 受注額の推移



対象企業数：1990年度→59社 1991～2011年度→48社 2012年度→97社 2013年度～→98社

問い合わせ先

(一社)日本建設業連合会 (担当：河合)  
Tel. 3 5 5 3—0 7 0 3 (企画調整部)  
東京都中央区八丁堀 2-5-1 東京建設会館