

2012. 12. 27.

11月の建設受注、8100億円

— 旧48社は7240億円、3.4%減 —

(社)日本建設業連合会では、法人会員100社を対象に行った2012年11月分の受注調査結果を取りまとめた。

1. 100社調査結果 (2013年3月まで実数のみ公表)

(1) 発注者別

(単位:10億円)

| | 総計 | 国内計 | 発注者別 | | | | | | | 海外 |
|-----------------|-------|-------|-------|-------|--------|-------|--------|---------|-----|-----|
| | | | 民間 | (製造業) | (非製造業) | 官公庁 | (国の機関) | (地方の機関) | その他 | |
| 2012年4月 | 596 | 576 | 470 | 97 | 373 | 105 | 69 | 36 | 1 | 20 |
| 5月 | 667 | 643 | 463 | 92 | 372 | 179 | 73 | 106 | 0 | 24 |
| 6月 | 913 | 884 | 639 | 134 | 504 | 244 | 114 | 131 | 1 | 29 |
| 7月 | 780 | 773 | 538 | 99 | 438 | 231 | 142 | 89 | 4 | 7 |
| 8月 | 870 | 847 | 565 | 100 | 465 | 276 | 168 | 109 | 6 | 23 |
| 9月 | 1,222 | 1,137 | 800 | 143 | 657 | 330 | 199 | 131 | 7 | 84 |
| 10月 | 662 | 637 | 452 | 105 | 348 | 184 | 117 | 68 | 1 | 25 |
| 11月 | 810 | 770 | 594 | 106 | 488 | 176 | 82 | 94 | 0 | 39 |
| 2012/04~2012/11 | 6,519 | 6,268 | 4,522 | 877 | 3,645 | 1,726 | 964 | 762 | 20 | 252 |

(2) 国内受注・地域ブロック別

[2012年11月]

(単位:10億円)

| | 全国計 | 地 域 ブ ロ ッ ク | | | | | | | | |
|--------|-----|-------------|-----|-----|----|----|-----|----|----|----|
| | | 北海道 | 東北 | 関東 | 北陸 | 中部 | 近畿 | 中国 | 四国 | 九州 |
| 国内受注計 | 770 | 20 | 101 | 326 | 21 | 88 | 121 | 33 | 15 | 44 |
| 建築 | 590 | 13 | 61 | 267 | 15 | 71 | 90 | 28 | 14 | 31 |
| 土木 | 180 | 7 | 40 | 60 | 6 | 17 | 31 | 5 | 1 | 13 |
| 民間計 | 594 | 15 | 55 | 275 | 15 | 73 | 96 | 22 | 15 | 27 |
| 建築 | 518 | 13 | 45 | 247 | 12 | 63 | 83 | 19 | 14 | 22 |
| 土木 | 76 | 3 | 10 | 27 | 3 | 11 | 13 | 2 | 1 | 5 |
| 官公庁計 | 176 | 5 | 46 | 52 | 6 | 15 | 25 | 11 | 0 | 17 |
| 建築 | 71 | 0 | 16 | 19 | 3 | 8 | 7 | 8 | 0 | 9 |
| 土木 | 105 | 5 | 30 | 32 | 3 | 6 | 18 | 3 | 0 | 8 |
| 国内その他計 | 0 | 0 | 0 | 0 | 0 | 0 | 0 | 0 | 0 | 0 |
| 建築 | 0 | 0 | 0 | 0 | 0 | 0 | 0 | 0 | 0 | 0 |
| 土木 | 0 | 0 | 0 | 0 | 0 | 0 | 0 | 0 | 0 | 0 |

[2012年4月～11月累計]

| | | | | | | | | | | |
|-------|-------|-----|-----|-------|-----|-----|-----|-----|-----|-----|
| 国内受注計 | 6,267 | 267 | 672 | 2,880 | 212 | 584 | 899 | 225 | 108 | 422 |
|-------|-------|-----|-----|-------|-----|-----|-----|-----|-----|-----|

(注)調査対象は日建連法人会員142社中の100社

地域ブロック内訳

北海道 : 北海道

東北 : 青森県、岩手県、宮城県、秋田県、山形県、福島県

関東 : 茨城県、栃木県、群馬県、埼玉県、千葉県、東京都、神奈川県、山梨県、長野県

北陸 : 新潟県、富山県、石川県、福井県

中部 : 岐阜県、静岡県、愛知県、三重県

近畿 : 滋賀県、京都府、大阪府、兵庫県、奈良県、和歌山県

中国 : 鳥取県、島根県、岡山県、広島県、山口県

四国 : 徳島県、香川県、愛媛県、高知県

九州 : 福岡県、佐賀県、長崎県、熊本県、大分県、宮崎県、鹿児島県、沖縄県

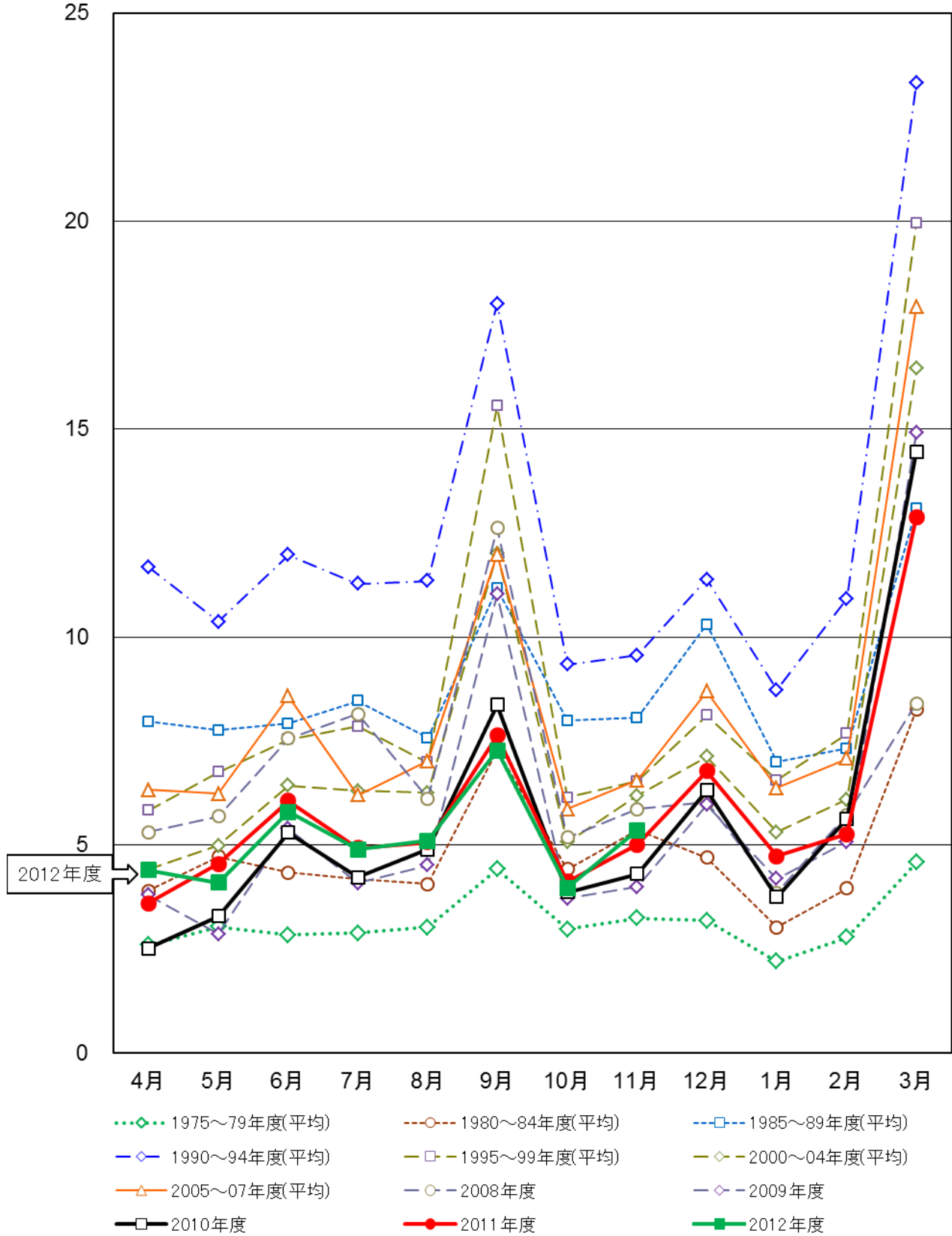
2. 旧48社調査結果

11月の受注総額は7240億円で前年同月比3.4%減。発注者別では「民間」は6.9%増、「官公庁」は5.2%減であった。

| 〔最近の推移〕 (受注額) | | (単位:10億円) | | | | | | | | |
|-----------------|---------|-----------|--------|-------|--------|-------|--------|---------|---------|---------|
| | 総計 | 国内計 | 発注者別 | | | | | | 海外 | |
| | | | 民間 | (製造業) | (非製造業) | 官公庁 | (国の機関) | (地方の機関) | | その他 |
| 2011年11月 | 750 | 658 | 501 | 109 | 392 | 157 | 99 | 58 | 0 | 91 |
| 12月 | 972 | 902 | 678 | 162 | 516 | 224 | 110 | 114 | 0 | 70 |
| 2012年1月 | 694 | 653 | 473 | 88 | 385 | 180 | 137 | 43 | 0 | 40 |
| 2月 | 815 | 779 | 527 | 91 | 435 | 252 | 173 | 79 | 0 | 36 |
| 3月 | 1,954 | 1,847 | 1,286 | 186 | 1,100 | 554 | 398 | 156 | 7 | 106 |
| 4月 | 553 | 532 | 438 | 94 | 344 | 93 | 63 | 30 | 1 | 20 |
| 5月 | 600 | 576 | 414 | 87 | 327 | 162 | 66 | 96 | 0 | 24 |
| 6月 | 830 | 801 | 585 | 129 | 456 | 215 | 102 | 113 | 1 | 29 |
| 7月 | 702 | 696 | 489 | 95 | 394 | 203 | 129 | 74 | 4 | 7 |
| 8月 | 783 | 761 | 510 | 98 | 413 | 245 | 152 | 93 | 6 | 23 |
| 9月 | 1,115 | 1,030 | 728 | 140 | 588 | 295 | 178 | 117 | 7 | 84 |
| 10月 | 571 | 546 | 397 | 100 | 297 | 148 | 102 | 46 | 1 | 25 |
| 11月 | 724 | 685 | 536 | 103 | 432 | 149 | 70 | 79 | 0 | 39 |
| 2012/04~2012/11 | 5,878 | 5,626 | 4,096 | 845 | 3,251 | 1,510 | 862 | 648 | 20 | 252 |
| | (前年同月比) | | (単位:%) | | | | | | | |
| 2011年11月 | 21.6 | 9.6 | 16.2 | 80.5 | 5.7 | ▲7.0 | 4.9 | ▲22.2 | 10.3 | 464.0 |
| 12月 | 1.8 | 4.3 | 7.3 | 42.5 | ▲0.4 | ▲4.2 | ▲30.7 | 51.3 | 244.6 | ▲22.0 |
| 2012年1月 | 30.7 | 30.4 | 26.0 | 51.2 | 21.3 | 43.6 | 79.8 | ▲12.9 | 99.0 | 35.3 |
| 2月 | 2.6 | 2.2 | ▲6.4 | ▲15.6 | ▲4.3 | 26.5 | 19.8 | 44.1 | 323.8 | 11.5 |
| 3月 | ▲0.2 | ▲1.1 | ▲11.1 | 2.5 | ▲13.0 | 31.5 | 45.7 | 5.4 | 2,162.0 | 18.2 |
| 4月 | 12.2 | 18.5 | 21.8 | 12.0 | 24.7 | 5.4 | 23.3 | ▲19.1 | ▲11.1 | ▲53.0 |
| 5月 | ▲7.8 | 0.2 | ▲9.0 | ▲2.7 | ▲10.5 | 35.2 | ▲16.0 | 130.8 | ▲24.0 | ▲68.1 |
| 6月 | 5.6 | 5.6 | ▲3.5 | 17.1 | ▲8.1 | 42.9 | 28.5 | 59.1 | ▲41.5 | 4.1 |
| 7月 | 10.2 | 15.4 | ▲0.9 | ▲22.6 | 6.3 | 90.1 | 125.1 | 49.6 | 32.3 | ▲80.8 |
| 8月 | 10.2 | 12.9 | 0.8 | ▲26.7 | 10.5 | 48.1 | 169.0 | ▲14.4 | 217.4 | ▲38.5 |
| 9月 | ▲1.4 | ▲8.4 | ▲4.7 | ▲0.1 | ▲5.7 | ▲17.3 | 62.4 | ▲52.7 | 53.1 | 1,457.1 |
| 10月 | ▲14.4 | ▲15.3 | ▲3.6 | 8.6 | ▲7.1 | ▲36.2 | 23.6 | ▲69.1 | 32.1 | 13.0 |
| 11月 | ▲3.4 | 4.0 | 6.9 | ▲4.8 | 10.2 | ▲5.2 | ▲29.2 | 35.9 | ▲53.4 | ▲56.9 |
| 2012/04~2012/11 | 0.9 | 2.5 | ▲0.0 | ▲3.9 | 1.1 | 9.7 | 40.4 | ▲15.0 | 47.8 | ▲25.5 |

民間工事受注額の推移

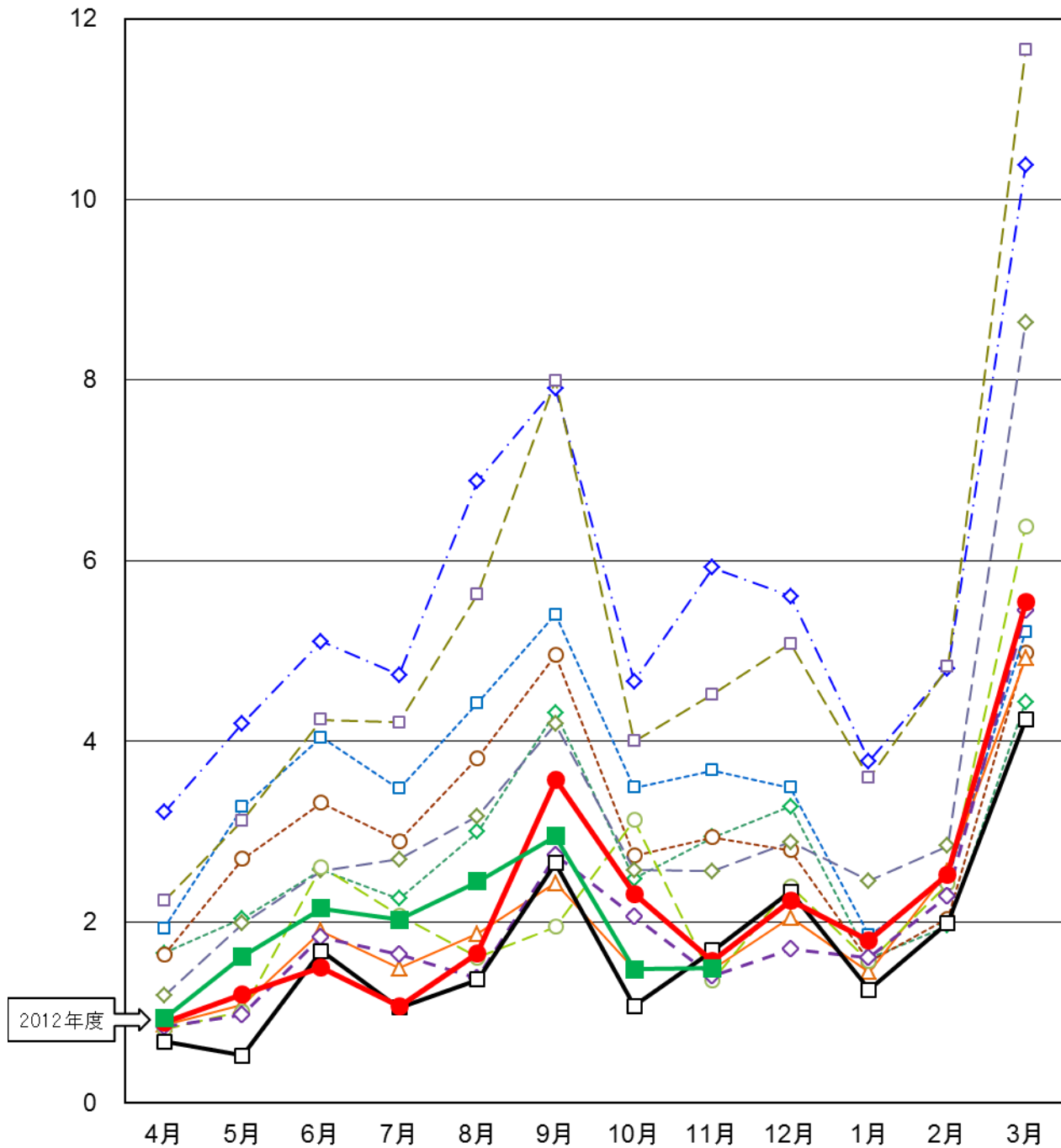
(千億円)



対象企業数:1975~85年度 → 43社 86、87年度 → 51社 88~90年度 → 59社、91年度以降 → 48社

官公庁工事受注額の推移

(千億円)

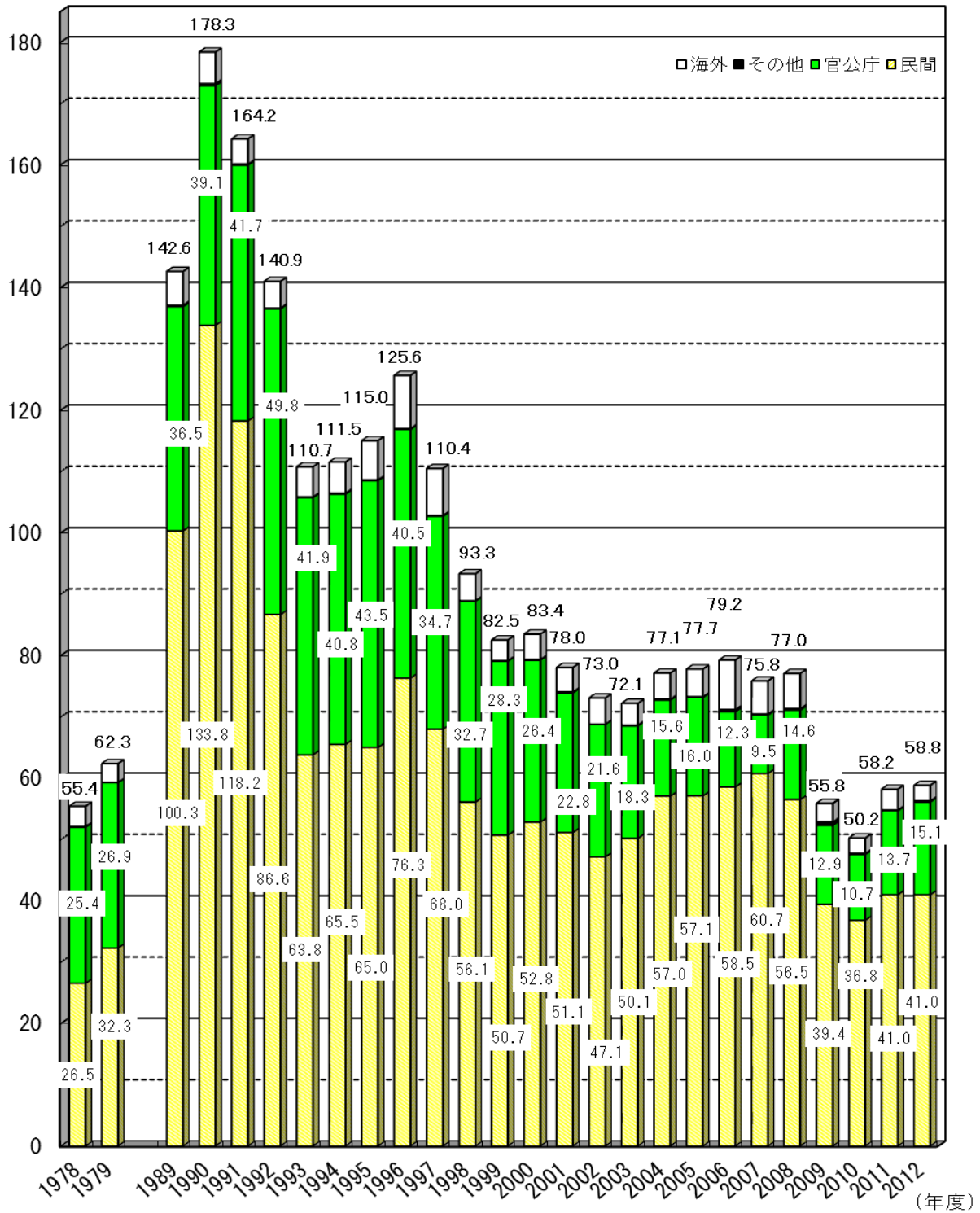


---◇--- 1975~79年度(平均) -o- 1980~84年度(平均) -□- 1985~89年度(平均)
 -◇- 1990~94年度(平均) -□- 1995~99年度(平均) -◇- 2000~04年度(平均)
 -△- 2005~07年度(平均) -○- 2008年度 -◇- 2009年度
 -□- 2010年度 -●- 2011年度 -■- 2012年度

対象企業数: 1975~85年度 → 43社 86、87年度 → 51社 88~90年度 → 59社、91年度以降 → 48社

4～11月期受注額の推移

(千億円)



対象企業数：1978～1979年度 → 43社 1989～1990年度 → 59社
 1991～2012年度 → 48社

問い合わせ先

(社)日本建設業連合会 (担当：河合)
 Tel 3 5 5 3-0 7 0 3 (企画調整部)
 東京都中央区八丁堀 2-5-1 東京建設会館