

2012. 11. 28

10月の建設受注、6620億円

— 旧48社は5710億円、14.4%減 —

(社)日本建設業連合会では、法人会員100社を対象に行った2012年10月分の受注調査結果を取りまとめた。

1. 100社調査結果(2013年3月まで実数のみ公表)

(1) 発注者別

(単位:10億円)

	総計	国内計	発注者別							海外
			民間	(製造業)	(非製造業)	官公庁	(国の機関)	(地方の機関)	その他	
2012年4月	596	576	470	97	373	105	69	36	1	20
5月	667	643	463	92	372	179	73	106	0	24
6月	913	884	639	134	504	244	114	131	1	29
7月	780	773	538	99	438	231	142	89	4	7
8月	870	847	565	100	465	276	168	109	6	23
9月	1,222	1,137	800	143	657	330	199	131	7	84
10月	662	637	452	105	348	184	117	68	1	25
2012/04~2012/10	5,710	5,497	3,928	770	3,157	1,550	882	668	20	212

(2) 国内受注・地域ブロック別

[2012年10月]

(単位:10億円)

	全国計	地 域 ブ ロ ッ ク								
		北海道	東北	関東	北陸	中部	近畿	中国	四国	九州
国内受注計	637	35	55	303	23	42	92	33	11	43
建築	435	16	32	232	14	31	56	24	6	25
土木	202	18	23	71	9	12	36	10	5	18
民間計	452	19	32	237	12	34	64	26	6	22
建築	383	15	22	210	10	29	48	23	6	19
土木	70	5	10	27	2	5	15	3	1	2
官公庁計	184	15	23	65	11	8	29	7	5	21
建築	52	2	10	21	4	1	8	1	0	5
土木	132	14	13	44	7	7	21	6	4	16
国内その他計	1	0	0	0	0	0	0	0	0	0
建築	0	0	0	0	0	0	0	0	0	0
土木	0	0	0	▲0	0	0	0	0	0	0

[2012年4月～10月累計]

国内受注計	5,497	246	571	2,554	191	496	778	191	92	377
-------	-------	-----	-----	-------	-----	-----	-----	-----	----	-----

(注)調査対象は日建連法人会員142社中の100社

地域ブロック内訳 北海道：北海道

東北：青森県、岩手県、宮城県、秋田県、山形県、福島県

関東：茨城県、栃木県、群馬県、埼玉県、千葉県、東京都、神奈川県、山梨県、長野県

北陸：新潟県、富山県、石川県、福井県

中部：岐阜県、静岡県、愛知県、三重県

近畿：滋賀県、京都府、大阪府、兵庫県、奈良県、和歌山県

中国：鳥取県、島根県、岡山県、広島県、山口県

四国：徳島県、香川県、愛媛県、高知県

九州：福岡県、佐賀県、長崎県、熊本県、大分県、宮崎県、鹿児島県、沖縄県

2. 旧48社調査結果

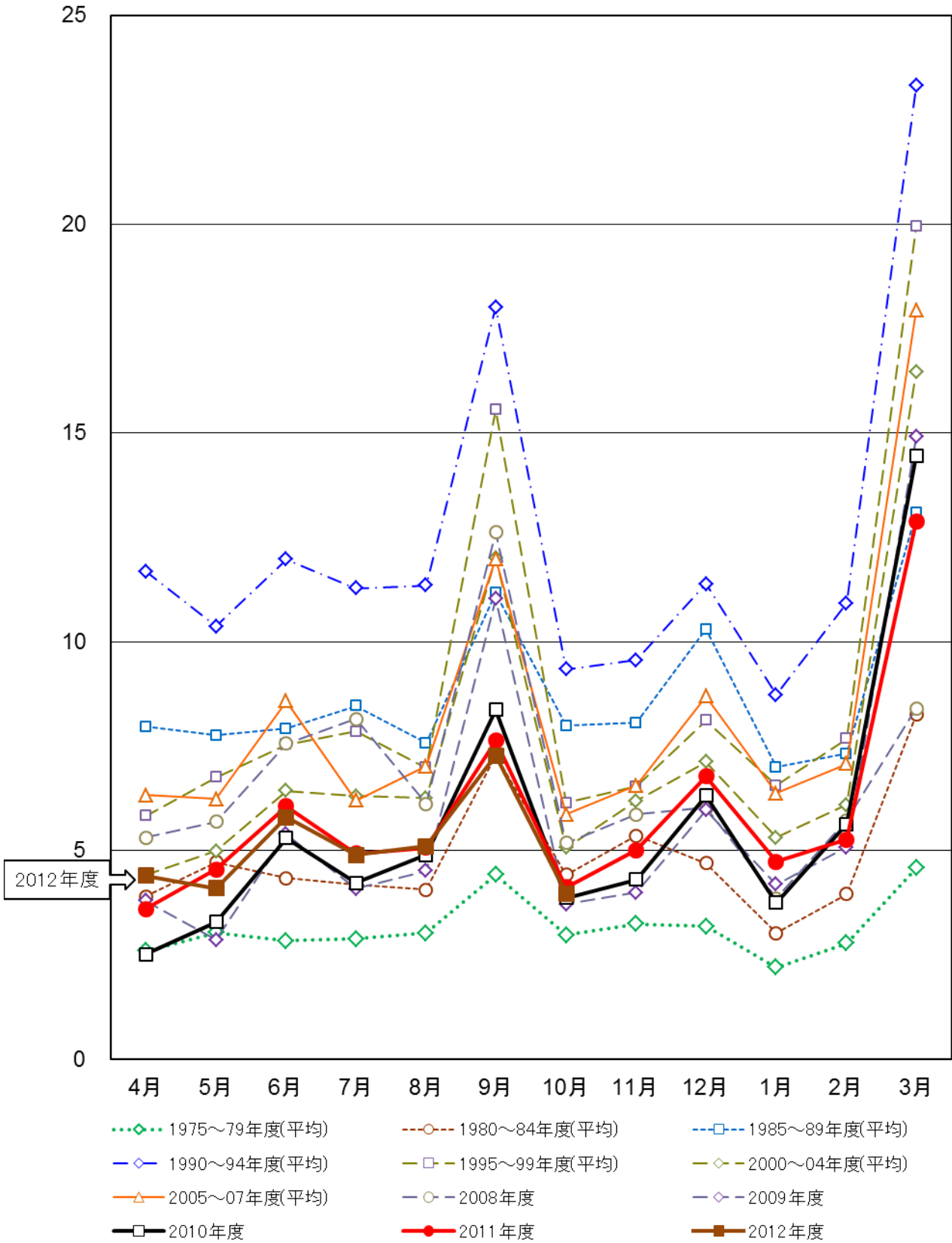
10月の受注総額は5710億円で前年同月比14.4%減。発注者別では「民間」は3.6%減、「官公庁」は36.2%減であった。

〔最近の推移〕 (受注額) (単位:10億円)

	総計	国内計	発注者別							海外
			民間	(製造業)	(非製造業)	官公庁	(国の機関)	(地方の機関)	その他	
2011年10月	666	644	412	92	320	232	82	149	0	22
11月	750	658	501	109	392	157	99	58	0	91
12月	972	902	678	162	516	224	110	114	0	70
2012年1月	694	653	473	88	385	180	137	43	0	40
2月	815	779	527	91	435	252	173	79	0	36
3月	1,954	1,847	1,286	186	1,100	554	398	156	7	106
4月	553	532	438	94	344	93	63	30	1	20
5月	600	576	414	87	327	162	66	96	0	24
6月	830	801	585	129	456	215	102	113	1	29
7月	702	696	489	95	394	203	129	74	4	7
8月	783	761	510	98	413	245	152	93	6	23
9月	1,115	1,030	728	140	588	295	178	117	7	84
10月	571	546	397	100	297	148	102	46	1	25
2012/04~2012/10	5,154	4,941	3,560	742	2,819	1,361	792	570	20	212
	(前年同月比) (単位:%)									
2011年10月	26.9	30.3	6.5	175.1	▲ 9.5	116.1	16.7	307.0	125.1	▲ 28.3
11月	21.6	9.6	16.2	80.5	5.7	▲ 7.0	4.9	▲ 22.2	10.3	464.0
12月	1.8	4.3	7.3	42.5	▲ 0.4	▲ 4.2	▲ 30.7	51.3	244.6	▲ 22.0
2012年1月	30.7	30.4	26.0	51.2	21.3	43.6	79.8	▲ 12.9	99.0	35.3
2月	2.6	2.2	▲ 6.4	▲ 15.6	▲ 4.3	26.5	19.8	44.1	323.8	11.5
3月	▲ 0.2	▲ 1.1	▲ 11.1	2.5	▲ 13.0	31.5	45.7	5.4	2,162.0	18.2
4月	12.2	18.5	21.8	12.0	24.7	5.4	23.3	▲ 19.1	▲ 11.1	▲ 53.0
5月	▲ 7.8	0.2	▲ 9.0	▲ 2.7	▲ 10.5	35.2	▲ 16.0	130.8	▲ 24.0	▲ 68.1
6月	5.6	5.6	▲ 3.5	17.1	▲ 8.1	42.9	28.5	59.1	▲ 41.5	4.1
7月	10.2	15.4	▲ 0.9	▲ 22.6	6.3	90.1	125.1	49.6	32.3	▲ 80.8
8月	10.2	12.9	0.8	▲ 26.7	10.5	48.1	169.0	▲ 14.4	217.4	▲ 38.5
9月	▲ 1.4	▲ 8.4	▲ 4.7	▲ 0.1	▲ 5.7	▲ 17.3	62.4	▲ 52.7	53.1	1,457.1
10月	▲ 14.4	▲ 15.3	▲ 3.6	8.6	▲ 7.1	▲ 36.2	23.6	▲ 69.1	32.1	13.0
2012/04~2012/10	1.6	2.3	▲ 1.0	▲ 3.8	▲ 0.2	11.6	53.8	▲ 19.2	50.6	▲ 13.9

民間工事受注額の推移

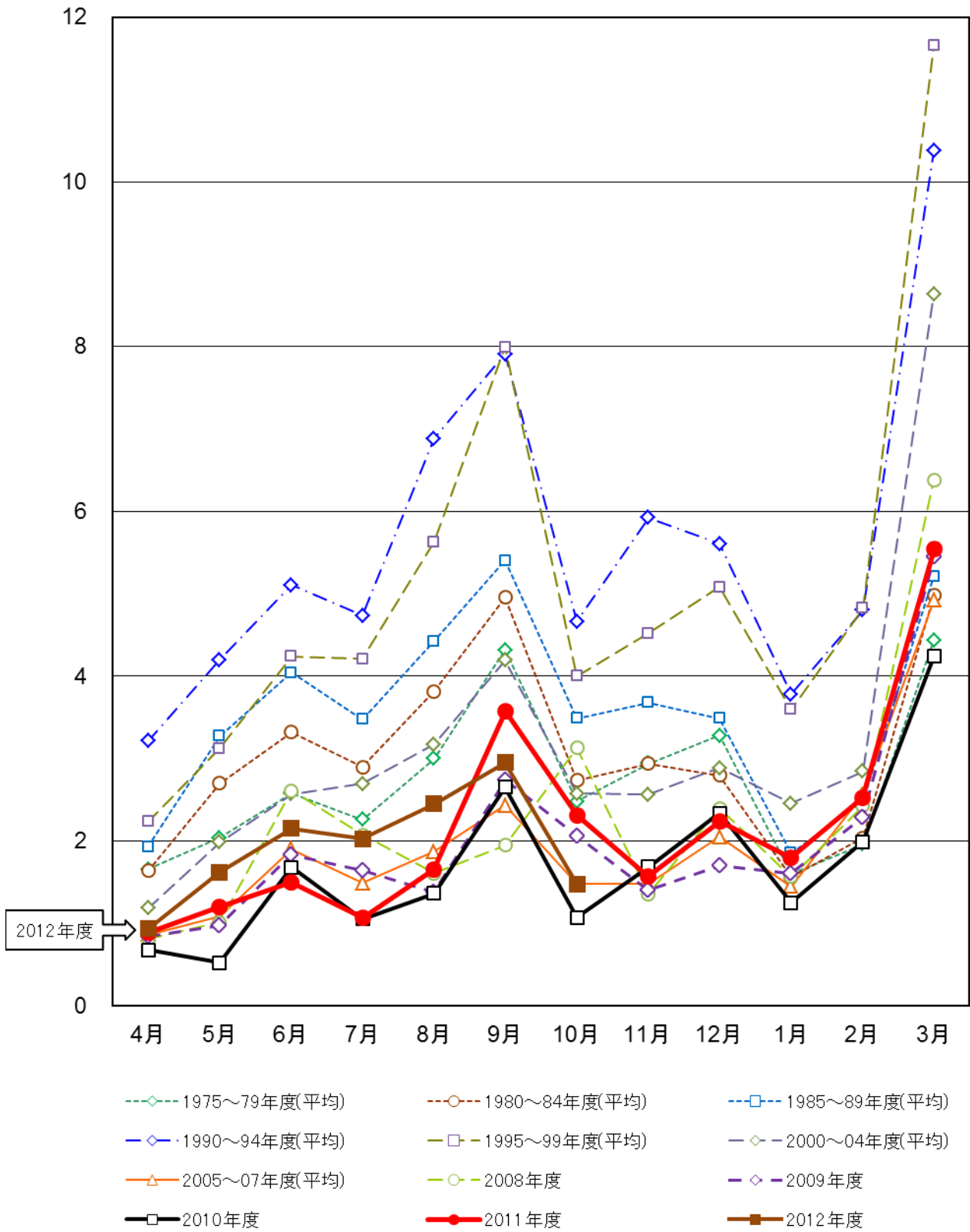
(千億円)



対象企業数:1975~85年度 → 43社 86、87年度 → 51社 88~90年度 → 59社、91年度以降 → 48社

官公庁工事受注額の推移

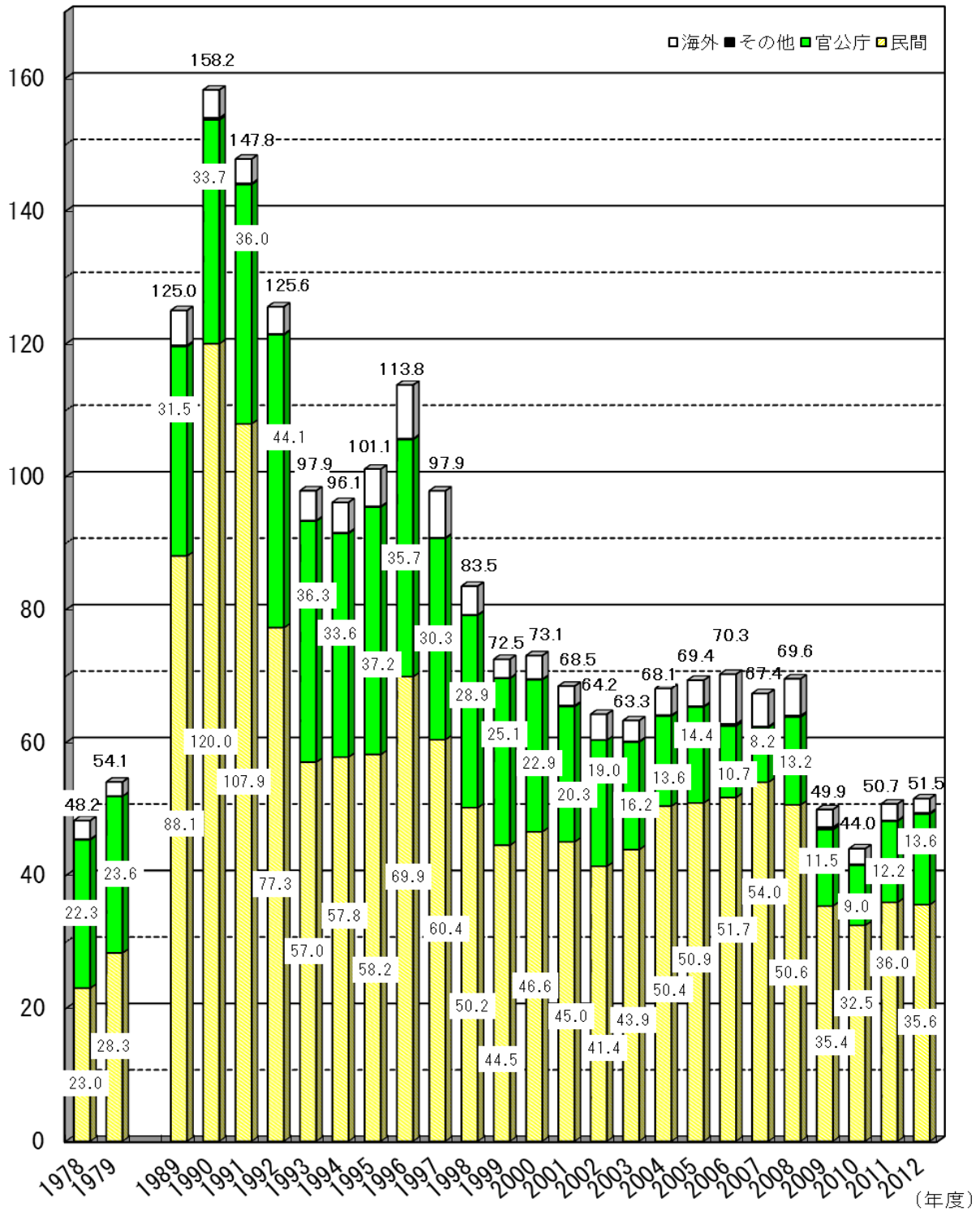
(千億円)



対象企業数:1975~85年度 → 43社 86、87年度 → 51社 88~90年度 → 59社、91年度以降 → 48社

4～10月期受注額の推移

(千億円)



対象企業数：1978～1979年度 → 43社 1989～1990年度 → 59社
 1991～2012年度 → 48社

問い合わせ先

(社)日本建設業連合会 (担当：河合)
 Tel 3 5 5 3-0 7 0 3 (企画調整部)
 東京都中央区八丁堀 2-5-1 東京建設会館