

2012. 8. 28

7月の建設受注、7800億円

— 旧48社は7020億円、10.2%増 —

(社)日本建設業連合会では、法人会員100社を対象に行った2012年7月分の受注調査結果を取りまとめた。

1. 100社調査結果 (2013年3月まで実数のみ公表)

(1) 発注者別

(単位:10億円)

	総計	国内計	発注者別							海外
			民間	(製造業)	(非製造業)	官公庁	(国の機関)	(地方の機関)	その他	
2012年4月	596	576	470	97	373	105	69	36	1	20
5月	667	643	463	92	372	179	73	106	0	24
6月	913	884	639	134	504	244	114	131	1	29
7月	780	773	538	99	438	231	142	89	4	7
2012/04~2012/07	2,957	2,876	2,110	422	1,688	760	399	361	6	80

(2) 国内受注・地域ブロック別

[2012年7月]

(単位:10億円)

	全国計	地域ブロック								
		北海道	東北	関東	北陸	中部	近畿	中国	四国	九州
国内受注計	773	50	104	350	20	53	107	31	13	45
建築	538	28	48	271	13	43	89	17	5	25
土木	235	22	56	79	7	11	19	14	8	20
民間計	538	28	43	274	10	45	92	16	5	24
建築	479	26	37	252	8	41	82	13	4	18
土木	59	3	7	23	2	5	10	3	0	6
官公庁計	231	22	60	73	11	8	16	13	8	20
建築	55	3	11	18	5	2	7	2	1	7
土木	176	19	49	55	5	6	9	11	7	13
国内その他計	4	0	0	2	0	0	0	1	0	1
建築	4	0	0	2	0	0	0	1	0	1
土木	0	0	0	0	0	0	0	0	0	0

[2012年4月~7月累計]

国内受注計	2,876	134	339	1,330	101	228	412	101	48	183
-------	-------	-----	-----	-------	-----	-----	-----	-----	----	-----

(注)調査対象は日建連法人会員141社中の100社

地域ブロック内訳

北海道:北海道

東北:青森県、岩手県、宮城県、秋田県、山形県、福島県

関東:茨城県、栃木県、群馬県、埼玉県、千葉県、東京都、神奈川県、山梨県、長野県

北陸:新潟県、富山県、石川県、福井県

中部:岐阜県、静岡県、愛知県、三重県

近畿:滋賀県、京都府、大阪府、兵庫県、奈良県、和歌山県

中国:鳥取県、島根県、岡山県、広島県、山口県

四国:徳島県、香川県、愛媛県、高知県

九州:福岡県、佐賀県、長崎県、熊本県、大分県、宮崎県、鹿児島県、沖縄県

2. 旧48社調査結果

7月の受注総額は7020億円で前年同月比10.2%増。発注者別では「民間」は0.9%減、「官公庁」は90.1%増であった。

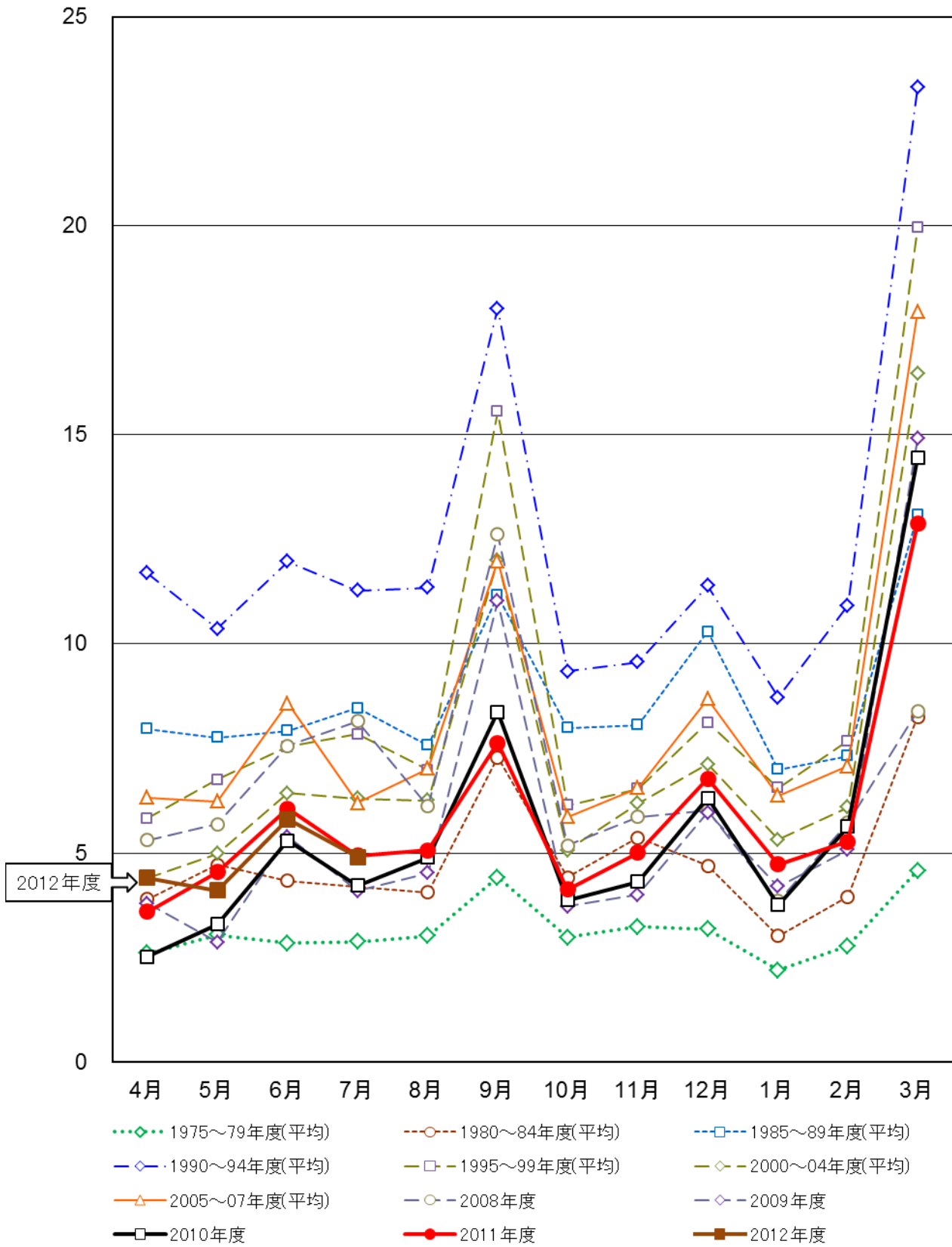
〔最近の推移〕 (受注額)

(単位：10億円)

	総計	国内計	発注者別						海外	
			民間	(製造業)	(非製造業)	官公庁	(国の機関)	(地方の機関)		その他
2011年7月	638	603	493	123	371	107	57	49	3	35
8月	711	673	506	133	373	165	56	109	2	37
9月	1,131	1,125	763	140	623	357	110	247	5	5
10月	666	644	412	92	320	232	82	149	0	22
11月	750	658	501	109	392	157	99	58	0	91
12月	972	902	678	162	516	224	110	114	0	70
2012年1月	694	653	473	88	385	180	137	43	0	40
2月	815	779	527	91	435	252	173	79	0	36
3月	1,954	1,847	1,286	186	1,100	554	398	156	7	106
4月	553	532	438	94	344	93	63	30	1	20
5月	600	576	414	87	327	162	66	96	0	24
6月	830	801	585	129	456	215	102	113	1	29
7月	702	696	489	95	394	203	129	74	4	7
2012/04~2012/07	2,685	2,605	1,925	404	1,521	673	360	313	6	80
(前年同月比)										
	(単位：%)									
2011年7月	10.6	13.9	16.8	21.3	15.4	1.1	▲ 15.4	30.6	92.0	▲ 26.5
8月	10.6	6.3	3.5	52.7	▲ 7.2	21.0	▲ 33.6	110.7	▲ 76.3	307.8
9月	▲ 3.0	1.8	▲ 8.8	▲ 6.4	▲ 9.3	34.6	▲ 32.2	139.3	90.1	▲ 91.1
10月	26.9	30.3	6.5	175.1	▲ 9.5	116.1	16.7	307.0	125.1	▲ 28.3
11月	21.6	9.6	16.2	80.5	5.7	▲ 7.0	4.9	▲ 22.2	10.3	464.0
12月	1.8	4.3	7.3	42.5	▲ 0.4	▲ 4.2	▲ 30.7	51.3	244.6	▲ 22.0
2012年1月	30.7	30.4	26.0	51.2	21.3	43.6	79.8	▲ 12.9	99.0	35.3
2月	2.6	2.2	▲ 6.4	▲ 15.6	▲ 4.3	26.5	19.8	44.1	323.8	11.5
3月	▲ 0.2	▲ 1.1	▲ 11.1	2.5	▲ 13.0	31.5	45.7	5.4	2,162.0	18.2
4月	12.2	18.5	21.8	12.0	24.7	5.4	23.3	▲ 19.1	▲ 11.1	▲ 53.0
5月	▲ 7.8	0.2	▲ 9.0	▲ 2.7	▲ 10.5	35.2	▲ 16.0	130.8	▲ 24.0	▲ 68.1
6月	5.6	5.6	▲ 3.5	17.1	▲ 8.1	42.9	28.5	59.1	▲ 41.5	4.1
7月	10.2	15.4	▲ 0.9	▲ 22.6	6.3	90.1	125.1	49.6	32.3	▲ 80.8
2012/04~2012/07	4.6	9.2	0.6	▲ 0.3	0.9	44.6	35.2	57.1	1.9	▲ 55.8

民間工事受注額の推移

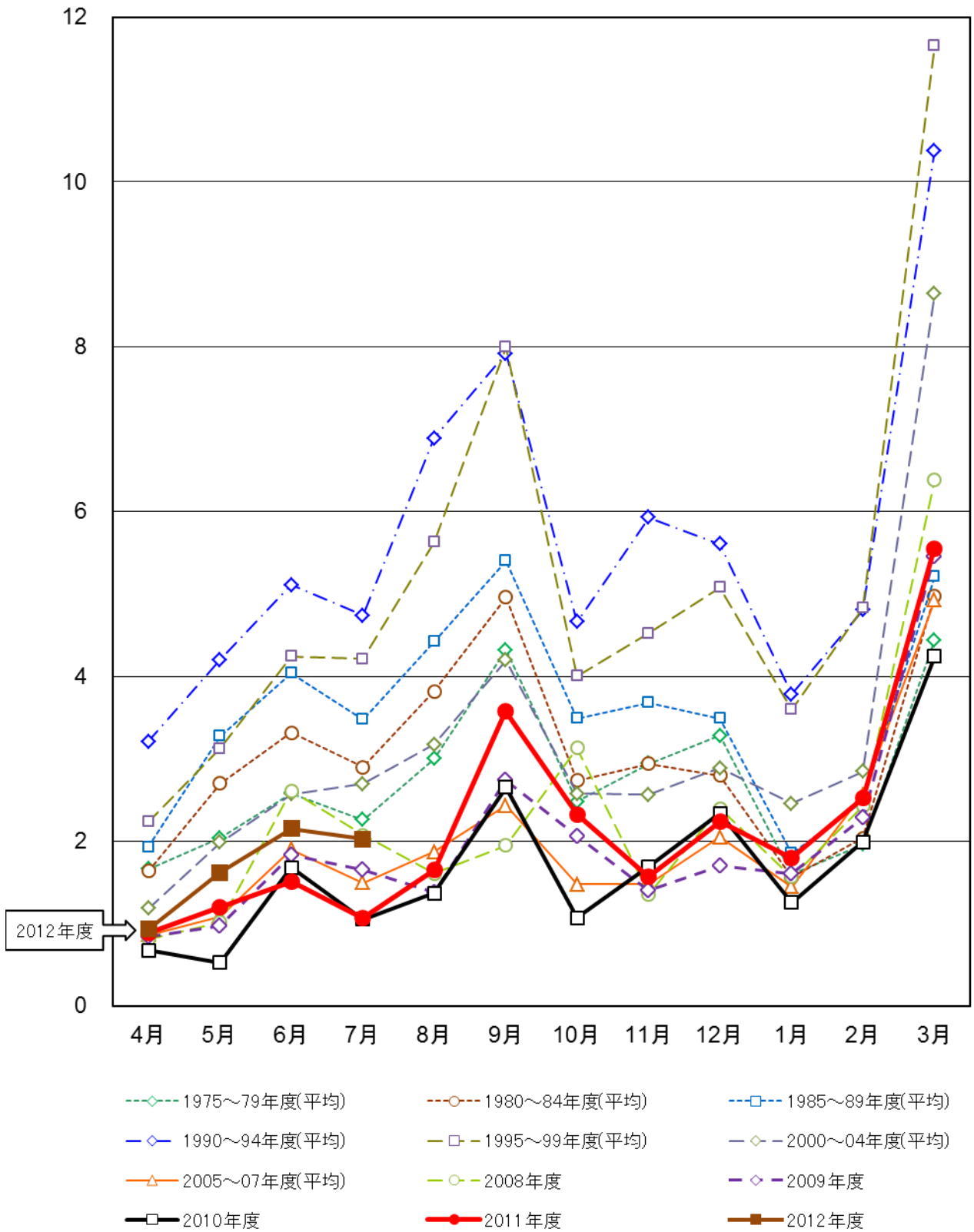
(千億円)



対象企業数:1975~85年度 → 43社 86、87年度 → 51社 88~90年度 → 59社、91年度以降 → 48社

官公庁工事受注額の推移

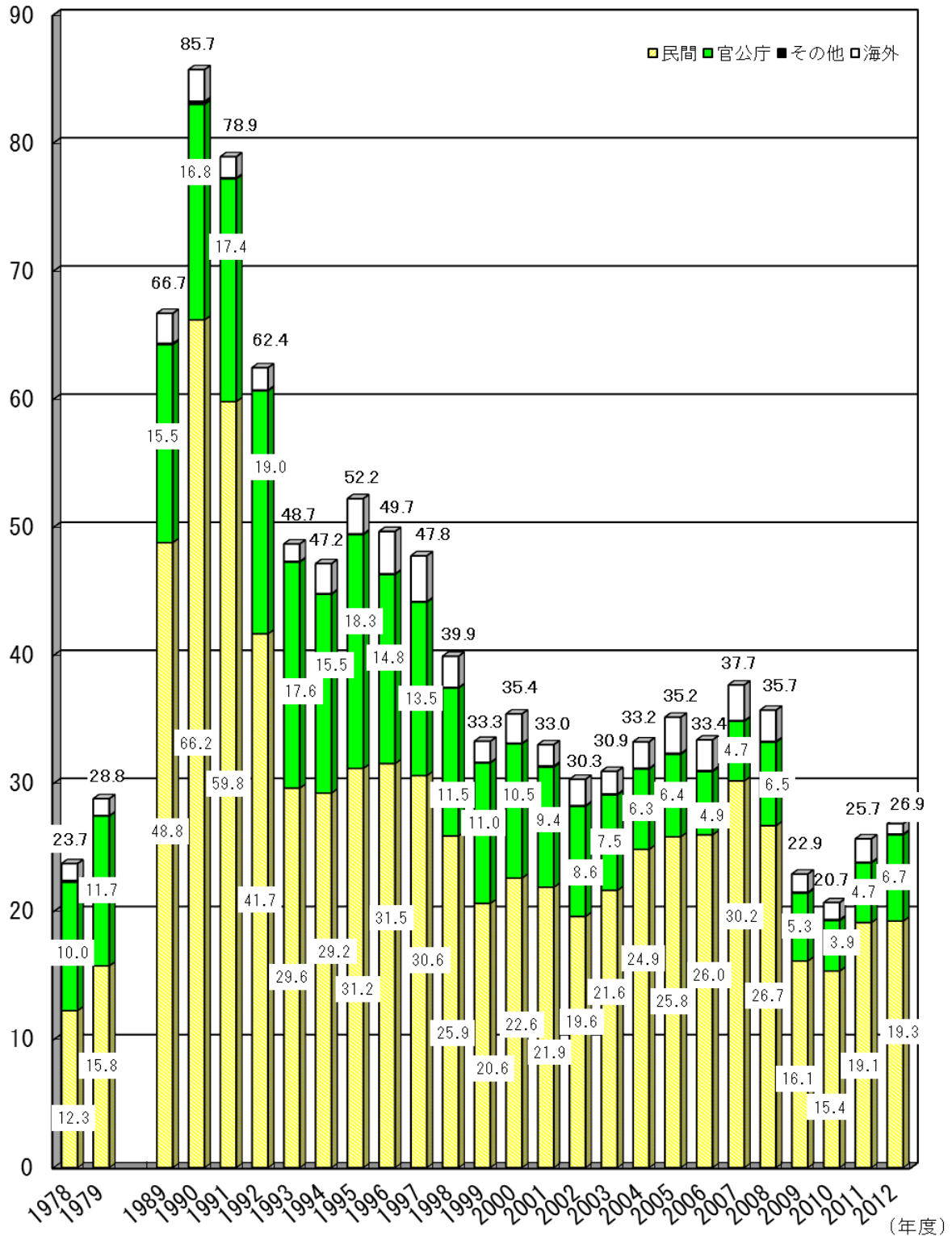
(千億円)



対象企業数:1975~85年度 → 43社 86、87年度 → 51社 88~90年度 → 59社、91年度以降 → 48社

4～7月期受注額の推移

(千億円)



対象企業数：1978～1979年度 → 43社 1989～1990年度 → 59社
 1991～2012年度 → 48社

問い合わせ先

(社)日本建設業連合会 (担当：河合)
 Tel 3 5 5 3-0 7 0 3 (企画調整部)
 東京都中央区八丁堀 2-5-1 東京建設会館