

2012. 1. 31

## 12月の建設受注、前年比1.8%増

— 2011年(1月~12月)の受注は5.8%増 —

(社)日本建設業連合会では、旧日建連法人会員48社を対象に行った2011年12月分及び2011年の受注実績調査結果(速報)をとりまとめた。

### 1. 2011年12月の受注状況

12月の受注総額は9720億円 で前年同月比1.8%増。発注者別では、「民間」は7.3%増、「官公庁」は4.2%減であった。

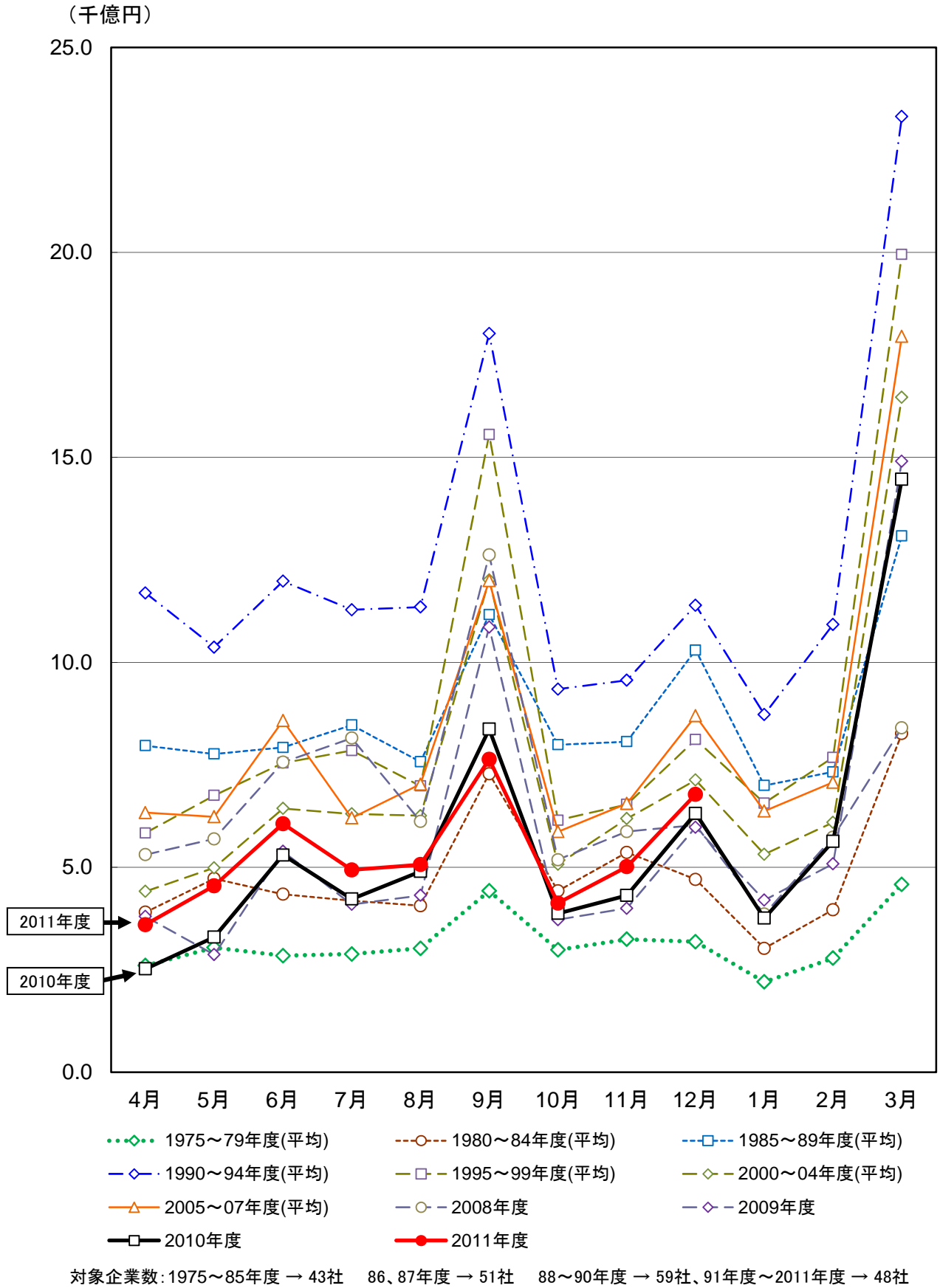
4~12月累計では、総額6兆7970億円 で前年同期比13.8%増。うち、「民間」は10.7%増、「官公庁」は22.6%増であった。

〔最近の推移〕 (受注額)

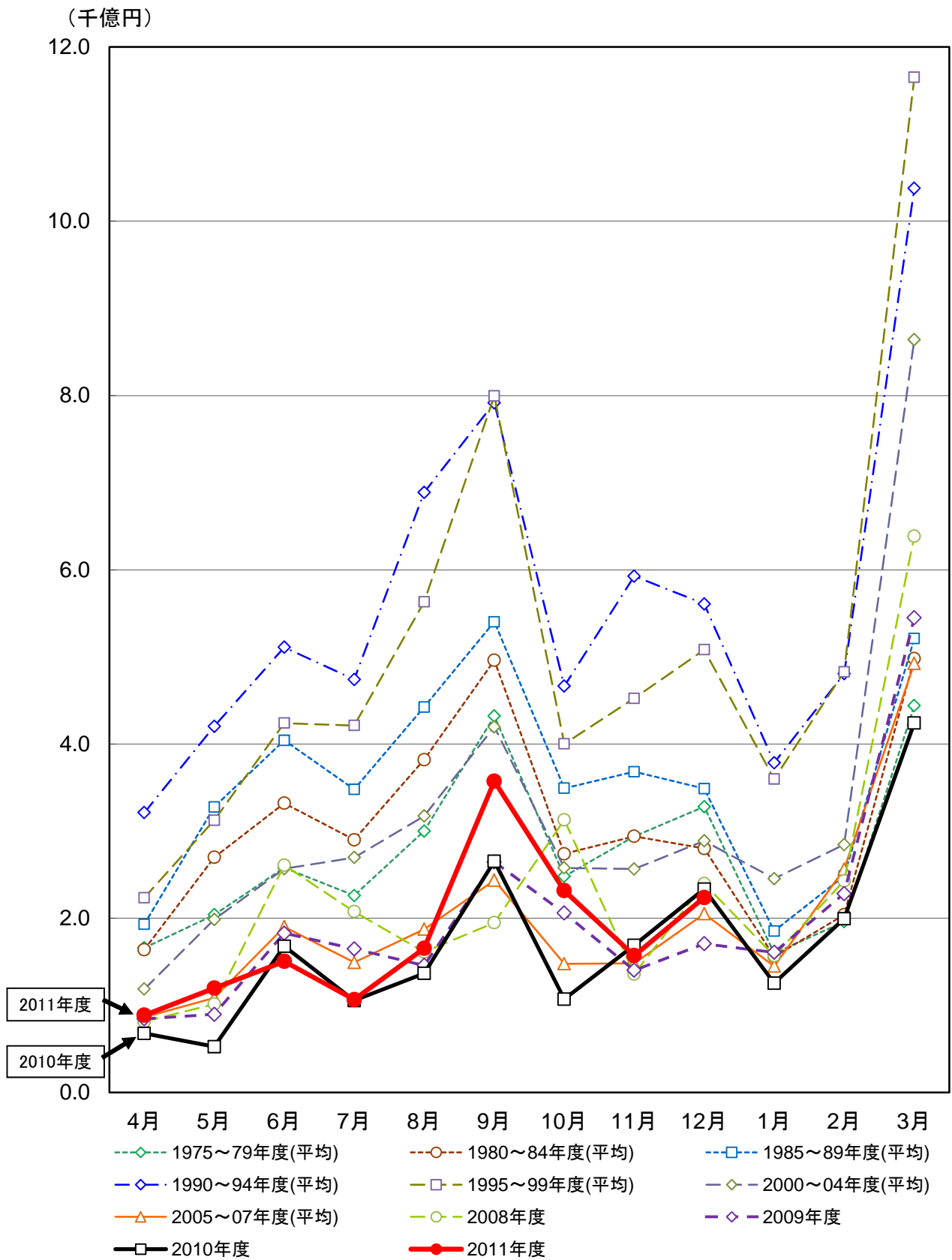
(単位：10億円)

	総計	国内計	発注者別							海外
			民間	製造業	非製造業	官公庁	国の機関	地方の機関	その他	
2010年12月	955	865	631	114	518	233	158	75	0	90
2011年1月	531	501	375	58	317	125	76	49	0	30
2月	795	762	563	108	455	199	145	55	0	32
3月	1,958	1,868	1,446	181	1,265	421	274	148	0	90
4月	493	449	360	83	276	89	51	37	1	43
5月	651	575	455	89	366	120	78	42	0	76
6月	786	758	606	110	496	151	80	71	2	28
7月	638	603	493	123	371	107	57	49	3	35
8月	711	673	506	133	373	165	56	109	2	37
9月	1,131	1,125	763	140	623	357	110	247	5	5
10月	666	644	412	92	320	232	82	149	0	22
11月	750	658	501	109	392	157	99	58	0	91
12月	972	902	678	162	516	224	110	114	0	70
2011/4~2011/12	6,797	6,389	4,774	1,041	3,732	1,601	723	877	14	408
(前年同月比)										
	(単位：%)									
2010年12月	14.0	12.6	5.7	▲ 1.6	7.5	36.8	61.3	3.8	▲ 57.4	29.2
2011年1月	▲ 13.8	▲ 13.7	▲ 10.5	23.0	▲ 14.7	▲ 22.0	▲ 33.3	6.2	▲ 30.4	▲ 16.5
2月	8.7	3.2	10.8	33.8	6.5	▲ 12.6	▲ 12.5	▲ 13.0	▲ 97.2	-
3月	▲ 11.4	▲ 8.2	▲ 3.0	14.6	▲ 5.0	▲ 22.6	▲ 29.9	▲ 4.3	-	▲ 48.4
4月	45.2	40.1	42.8	50.0	40.8	30.9	30.7	31.1	▲ 10.2	132.9
5月	51.4	49.2	37.2	53.1	33.8	128.1	195.4	59.9	▲ 74.3	70.8
6月	8.7	8.0	14.4	40.8	9.8	▲ 10.3	▲ 11.2	▲ 9.4	▲ 63.1	30.2
7月	10.6	13.9	16.8	21.3	15.4	1.1	▲ 15.4	30.6	92.0	▲ 26.5
8月	10.6	6.3	3.5	52.7	▲ 7.2	21.0	▲ 33.6	110.7	▲ 76.3	307.8
9月	▲ 3.0	1.8	▲ 8.8	▲ 6.4	▲ 9.3	34.6	▲ 32.2	139.3	90.1	▲ 91.1
10月	26.9	30.3	6.5	175.1	▲ 9.5	116.1	16.7	307.0	125.1	▲ 28.3
11月	21.6	9.6	16.2	80.5	5.7	▲ 7.0	4.9	▲ 22.2	10.3	464.0
12月	1.8	4.3	7.3	42.5	▲ 0.4	▲ 4.2	▲ 30.7	51.3	244.6	▲ 22.0
2011/4~2011/12	13.8	13.4	10.7	41.2	4.4	22.6	▲ 8.8	71.3	▲ 27.8	20.6

# 民間工事受注額の推移



# 官公庁工事受注額の推移



対象企業数: 1975~85年度 → 43社 86、87年度 → 51社 88~90年度 → 59社、91年度~2011年度 → 48社

## 2. 2011年（1月～12月）の受注状況

2011年の受注は総額10兆800億円で前年比5.8%増であった。

「民間」は7兆1580億円で6.4%増。発注業種別では「製造業」は35.7%増、「非製造業」は1.1%増であった。

「官公庁」は2兆3470億円で4.8%増。発注機関別では「国の機関」は16.8%減、「地方の機関」は45.5%増であった。

### 〔暦年別の推移〕（受注額と前年比）

（単位：10億円、%）

	受注総額		国内計		民間		官公庁		海外	
1980年	9,819	(9.6)	9,315	(10.1)	5,364	(20.1)	3,911	(0.6)	504	(0.0)
1981年	10,499	(9.4)	9,850	(9.0)	5,824	(15.4)	3,993	(0.4)	649	(19.2)
1989年	20,616	(16.8)	19,797	(15.0)	14,640	(16.6)	5,111	(10.9)	819	(79.3)
1990年	26,138	(26.8)	25,334	(28.0)	19,601	(33.9)	5,684	(11.2)	804	(▲1.8)
1991年	26,421	(1.1)	25,734	(1.3)	19,131	(▲2.4)	6,569	(15.6)	687	(▲14.6)
1992年	23,384	(▲7.1)	22,615	(▲7.6)	15,287	(▲16.0)	7,302	(17.0)	769	(12.2)
1993年	19,136	(▲18.2)	18,376	(▲18.7)	11,529	(▲24.6)	6,820	(▲6.6)	760	(▲1.1)
1994年	18,435	(▲3.7)	17,597	(▲4.2)	10,785	(▲6.5)	6,789	(▲0.4)	839	(10.3)
1995年	18,725	(1.6)	17,617	(0.1)	10,484	(▲2.8)	7,107	(4.7)	1,109	(32.2)
1996年	19,710	(5.3)	18,501	(5.0)	11,563	(10.3)	6,912	(▲2.7)	1,209	(9.0)
1997年	18,156	(▲7.9)	16,960	(▲8.3)	11,101	(▲4.0)	5,839	(▲15.5)	1,195	(▲1.1)
1998年	16,039	(▲11.7)	15,205	(▲10.4)	9,776	(▲11.9)	5,410	(▲7.3)	835	(▲30.2)
1999年	14,851	(▲7.4)	14,450	(▲5.0)	9,075	(▲7.2)	5,355	(▲1.0)	401	(▲52.0)
2000年	15,371	(3.5)	14,740	(2.0)	9,836	(8.4)	4,873	(▲9.0)	631	(57.4)
2001年	13,883	(▲9.7)	13,164	(▲10.7)	8,968	(▲8.8)	4,171	(▲14.4)	720	(14.1)
2002年	12,710	(▲8.4)	12,039	(▲8.5)	8,066	(▲10.1)	3,959	(▲5.1)	672	(▲6.6)
2003年	12,189	(▲4.1)	11,613	(▲3.5)	8,337	(3.4)	3,257	(▲17.7)	576	(▲14.3)
2004年	12,773	(4.8)	12,150	(4.6)	9,167	(10.0)	2,962	(▲9.0)	623	(8.1)
2005年	13,491	(5.6)	12,761	(5.0)	9,371	(2.2)	3,372	(13.8)	730	(17.2)
2006年	13,133	(▲2.7)	12,023	(▲5.8)	9,768	(4.2)	2,217	(▲34.2)	1,110	(52.0)
2007年	13,009	(▲0.9)	12,143	(1.0)	10,065	(3.0)	2,050	(▲7.6)	866	(▲22.0)
2008年	13,079	(0.5)	12,202	(0.5)	9,486	(▲5.8)	2,684	(30.9)	877	(1.3)
2009年	9,277	(▲29.1)	8,858	(▲27.4)	6,298	(▲33.6)	2,487	(▲7.3)	419	(▲52.2)
2010年	9,530	(2.7)	8,989	(1.5)	6,729	(6.8)	2,239	(▲10.0)	541	(29.2)
2011年	10,080	(5.8)	9,520	(5.9)	7,158	(6.4)	2,347	(4.8)	560	(3.5)

（注）受注額の1980～81年は43社、89～91年は59社、92～2011年は48社。

伸び率の1980～81年は43社、89年は51社、90年～92年は59社、93～2011年は48社。

## 民間工事受注の前年比伸び率（発注業種別）

（製造業）

（単位：％）

	計	化学	鉄鋼	電気機械	輸送用機械	その他機械	食品
2009年	▲ 46.0	1.8	▲ 45.1	▲ 52.0	▲ 74.2	▲ 75.0	8.4
2010年	▲ 9.7	▲ 26.3	▲ 21.3	▲ 16.9	2.1	32.8	14.7
2011年	35.7	45.1	▲ 4.5	53.4	43.4	52.9	19.0

（非製造業）

（単位：％）

	計	鉱業・建設業	電気ガス	運輸業	情報通信	商業	金融保険
2009年	▲ 30.1	▲ 0.8	32.1	▲ 21.1	▲ 18.8	▲ 38.4	▲ 16.2
2010年	10.5	▲ 20.1	▲ 17.2	6.9	33.1	0.8	▲ 27.0
2011年	1.1	0.9	▲ 3.1	▲ 15.1	49.3	3.9	32.2

不動産	サービス
▲ 49.4	▲ 13.3
26.7	12.4
▲ 12.7	16.7

（注）主要業種のみ表示。

## 官公庁工事受注の前年比伸び率（発注機関別）

（国の機関）

（単位：％）

	計	国	独立行政法人	政府関連法人
2009年	▲ 8.9	6.8	▲ 8.5	▲ 30.1
2010年	▲ 14.4	▲ 24.4	▲ 27.8	16.6
2011年	▲ 16.8	▲ 12.6	▲ 14.0	▲ 23.6

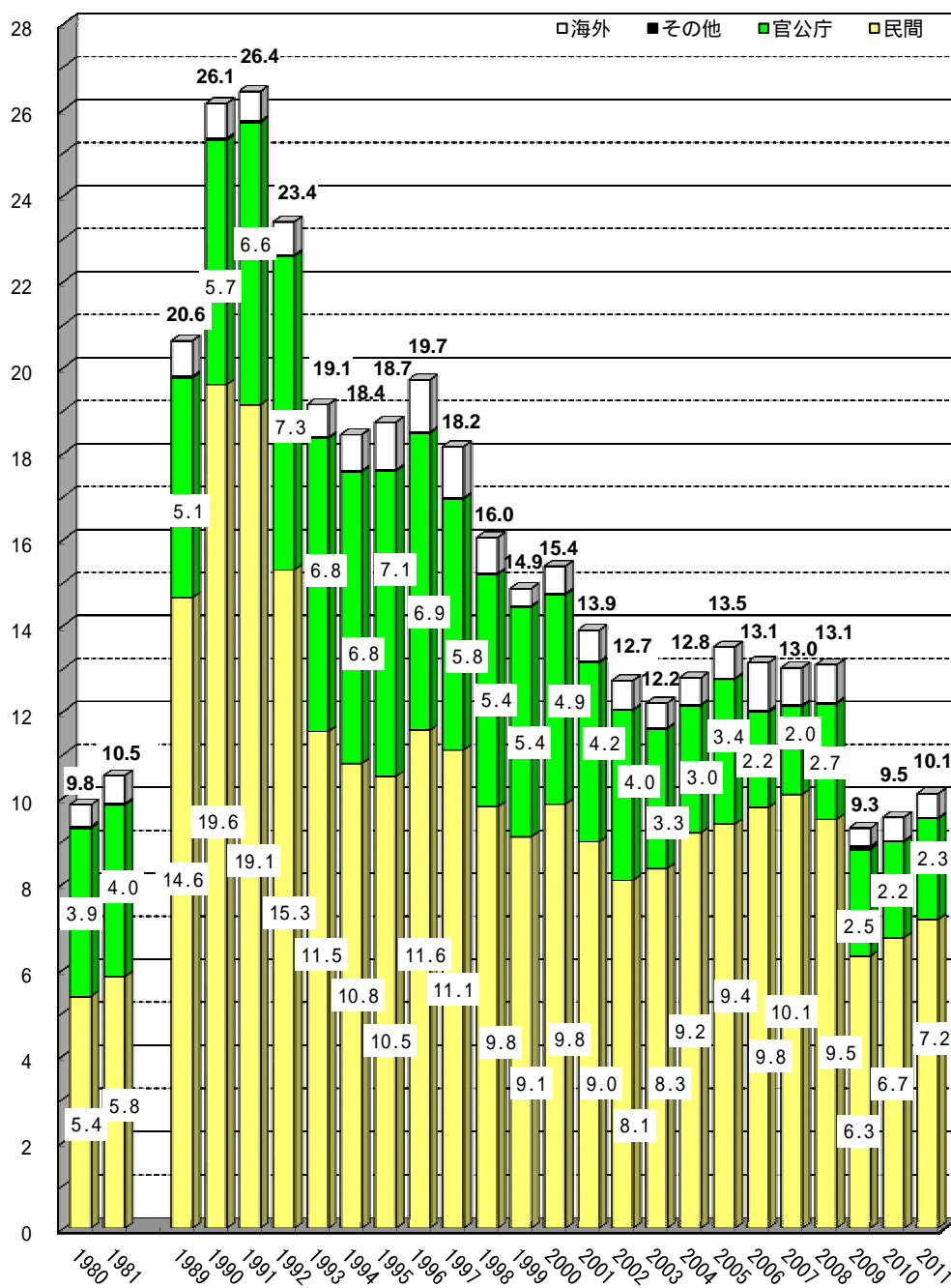
（地方の機関）

（単位：％）

	計	都道府県	市区町村	地方公営	その他
2009年	▲ 3.7	▲ 20.1	4.2	17.2	▲ 17.8
2010年	▲ 0.1	2.5	0.9	▲ 21.1	52.5
2011年	45.5	137.0	1.1	14.0	20.1

## 暦年別受注額の推移

(兆円)



(年)

対象企業数 : 1980～1981年 43社、1989～1991年 59社  
1992～2008年 48社

問い合わせ先

(社)日本建設業連合会 (担当: 河合)  
Tel 3 5 5 3 0 7 0 3 (企画調整部)  
東京都中央区八丁堀 2-5-1 東京建設会館