

# さがら病院宮崎

Sagara Hospital Miyazaki

No. 16-069-2025作成

新築  
病院

発注者	医療法人 宮崎博愛会 さがら病院宮崎	カテゴリー				
設計	戸田建設株式会社九州設計室一級建築士事務所 TODA CORPORATION	A. 環境配慮デザイン	B. 省エネ・省CO <sub>2</sub> 技術	C. 各種制度活用	D. 評価技術/FB	
施工	戸田建設株式会社九州支店	E. リニューアル	F. 長寿命化	G. 建物基本性能確保	H. 生産・施工との連携	
		I. 周辺・地域への配慮	J. 生物多様性	K. その他		

## 患者・医療従事者・地域がより生き生きと過ごせる場の創出

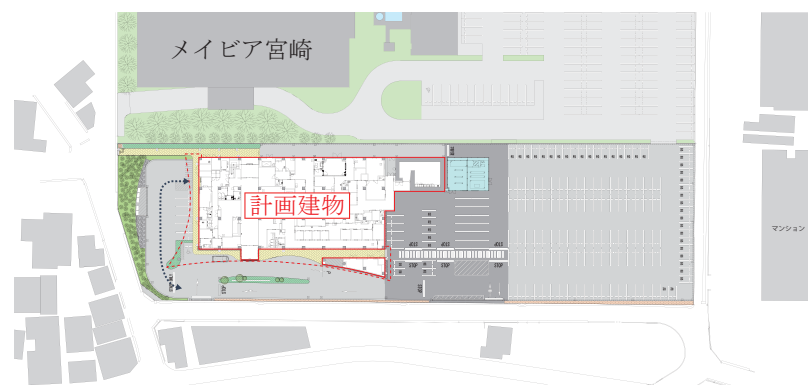
本PJは同系列の病院である相良病院(鹿児島市)に次ぐ全国で2番目となる特定領域がん診療連携拠点病院の認定を目指した宮崎市内の既存病院建替え計画である。『ウェルネス・ヴェール』をコンセプトとし、周辺に呼応する外構、高千穂の天岩戸をイメージしたエントランスなど自然を感じられる内装、食堂・ホールに面した屋外テラス、病棟には光庭を計画する事で関係者が生き生きと過ごせる場を計画した。特に跳ね出し部の外装孔あき金属パネルはコンセプトの『ウェルネス・ヴェール』を体現し、また地域のアイコンとして愛される要素として作り上げた。患者のプライバシーを保護しながら、社会と緩やかな繋がりを得ることができる適度な開放性を持ち、周辺地域の緑やスケールと調和した佇まいが街と患者と医療関係者を繋げるファクターとなることで、地域医療をより充実、発展させることを期待している。



東側外観

### 利便性と周辺環境に配慮した建物の計画

4階建ての低層建物は戸建て住宅の多い計画地周辺に対し、採光確保や圧迫感低減等、建設後の環境変化の低減を考慮した。また、さがら病院宮崎は隣地にあるホテル(メイビア宮崎)との連携により近隣地域へのホスピタリティエリアを形成し、来訪者が安心快適に過ごせる施設として地域創生の協働に努めており、メイビア宮崎と一体的な建物南側の植栽は街並み形成やホスピタリティエリアの形成助長、患者へのプライバシー確保に配慮して計画した。

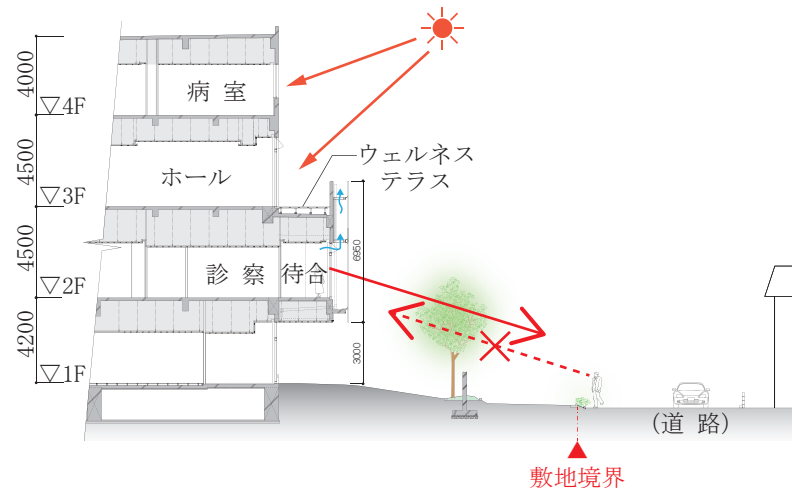


外構計画

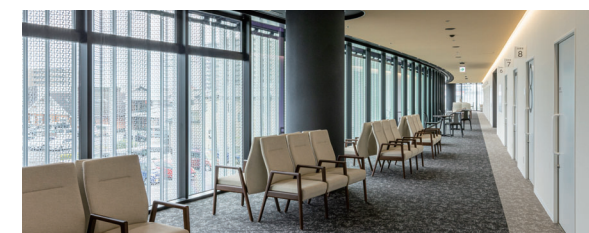
建物データ	省エネルギー性能	CASBEE評価	
所在地	宮崎県宮崎市	Aランク	
竣工年	2024年	BEE=1.8	
敷地面積	7,929㎡	2021年度版	
延床面積	6,779㎡	自己評価	
構造	RC造		
階数	地上4階		

### 患者を優しく包むヴェール・スクリーン

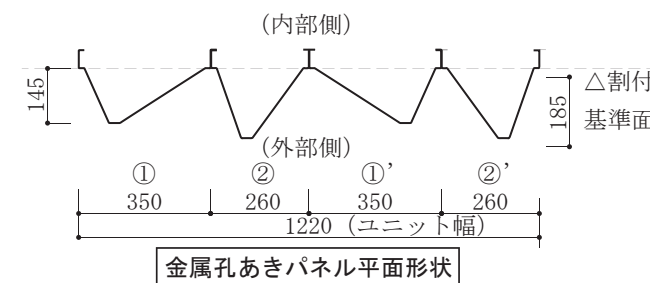
患者さんのプライバシー確保を考慮して外からは見えにくく、内部からは眺望を確保しながらも木漏れ日のような心地よい自然光に包まれる空間を実現した。



南東側外観



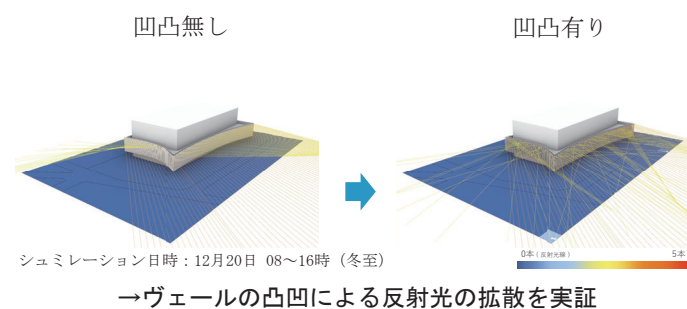
外来待合



金属孔あきパネルは2つの平面形状で基本構成。基本形状を反転させた4つの組み合わせで1ユニットとし、ユニットを連続させて外装を構成することで施工性、コストを考慮しながらも建物外観に多様な表情を演出

### 反射光拡散効果検証

(ヴェールの凹凸による太陽光の拡散度合を比較、周辺における5mグリッド別に集中する反射光の本数を確認)



→ヴェールの凸凹による反射光の拡散を実証

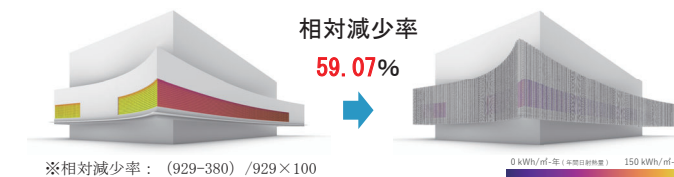
設計担当者

統括：後藤孝史/建築：鈴木雄、久木元大貴/構造：柿沼貴博、設備：黒木富幸、田口文久

### 年間日射熱積算量

(観測面：2階ガラス面にかかる年間の日射熱積算量)

ヴェール・スクリーン無し 平均：929kWh/㎡-年  
 ヴェール・スクリーン有り 平均：380kWh/㎡-年

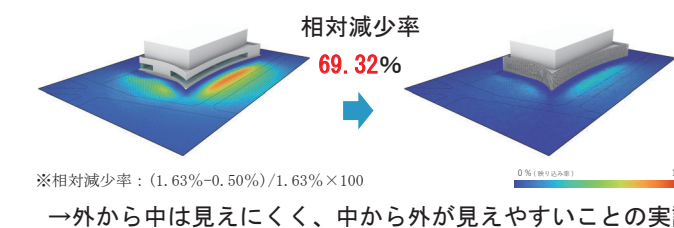


※相対減少率：(929-380)/929×100

### 映り込み率の比較 ※外部からの見えにくさ

(周辺の各観測視野に対する2階ガラス面の映り込み率…観測視点高さ：1FL+1,500mm)

ヴェール・スクリーン無し 平均：1.63% (最大：7.76%)  
 ヴェール・スクリーン有り 平均：0.50% (最大：2.90%)



※相対減少率：(1.63%-0.50%)/1.63%×100

→外から中は見えにくく、中から外が見えやすいことの実証

### 主要な採用技術 (CASBEE準拠)

- Q3. 2. まちなみ・景観への配慮 (建物配置や形態のまちなみとの調和)
- LR1. 2. 建物外皮の熱負荷抑制 (ヴェール・スクリーン)
- LR1. 3. 設備システムの高効率化 (LED照明)
- LR3. 2. 地域環境への配慮 (方位等に配慮した配置計画)