

筑土テラス (EPSホールディングス新社屋)

New TSUKUDO TERRACE Head Office Building

No. 06-027-2022作成

新築

事務所／飲食店

発注者	EPSホールディングス株式会社	カテゴリー				
設計・監理	株式会社熊谷組一級建築士事務所	A. 環境配慮デザイン	B. 省エネ・省CO2技術	C. 各種制度活用	D. 評価技術／FB	
施工	株式会社熊谷組首都圏支店	E. リニューアル	F. 長寿命化	G. 建物基本性能確保	H. 生産・施工との連携	
		I. 周辺・地域への配慮	J. 生物多様性	K. その他		

地域環境と調和したオフィス

はじめに

EPSホールディングス株式会社の創業30周年事業として、由緒ある筑土八幡神社の隣接地にグループの拠点となる新社屋「筑土テラス」を建設するプロジェクトである。

敷地は、JR飯田橋駅から東新宿方面に向かう大久保通りからよく見える交差点の高台となる。

デザインコンセプト

「筑土八幡神社との調和」と「拠点となる新社屋」をコンセプトとした。筑土八幡神社の境内に対しては、ゆるやかなR型の建物形状とし、上階はセットバックすることで建築のボリューム感を軽減した。セットバックしたテラスに緑を設けることで、筑土八幡神社の自然環境との調和にも配慮。建築主の拠点となる社屋を働く方々に加えお客様を迎え入れる場所とした。

交差点からのアプローチ側に正対する立面には、清潔感のある白色アルミパネルを横基調に使用。前面道路側や神社境内側にはガラスカーテンウォールの透明感のあるデザインとし、コーポレートカラーである青色を外壁に採用した。

施設計画

敷地内に十分な引き込みを持ったアプローチ空間を計画した。その先を、多目的な利用を想定した天井高さ4.5mのエントランスホールとした。筑土八幡神社ととり合う2階には、境内からの出入口を設け、一般にも開放したカフェを併設。地域とのつながりを大切にしたい温かみのあるオフィスを目指した。

オフィスフロアは、平面的なつながりだけでなく、大階段を設けることで、立体的な従業員のコミュニケーションを促した。

神社と隣り合っている敷地のポテンシャルを活かし、神社境内につながる緑をつくり、ガラス開口により常に自然を感じられる居心地の良いオフィスとなっている。

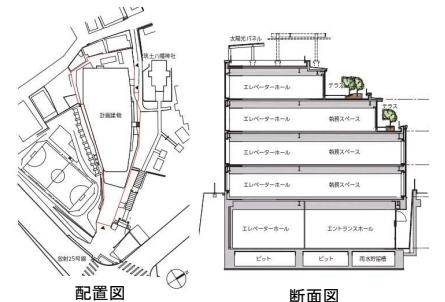
また、SDGsの一環として、屋上にソーラーパネルを設置、上層階のテラスの緑には雨水を活用するなど、地球環境に配慮した。外装材のアルミパネルと押出成形セメント板には低汚染かつ耐久性のあるフッ素樹脂塗装を施し、ライフサイクルコストの低減につとめた。



鳥瞰写真 (建物正面側)



鳥瞰写真 (建物表手)



建物データ

所在地	東京都新宿区
竣工年	2022年
敷地面積	1,377㎡
延床面積	2,909㎡
構造	SRC造 一部S造 (柱CFT)
階数	地下1階、地上4階

オフィスインテリアデザイン計画

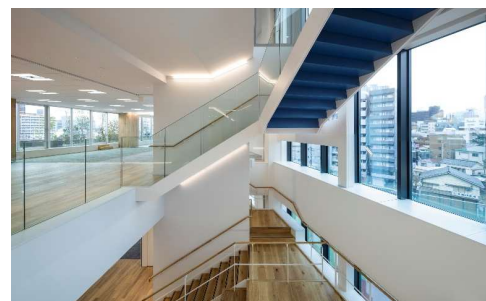
人が集まりつながる新たな場を創出するためには、同じ空間や時間のなかで、五感を共有することが有効と考えた。

そこで「五感」に刺激を与える空間の実現する上で、隣接する筑土八幡神社の静寂な緑あふれる境内、時間の流れをオフィス空間に取り込むことを目指した。

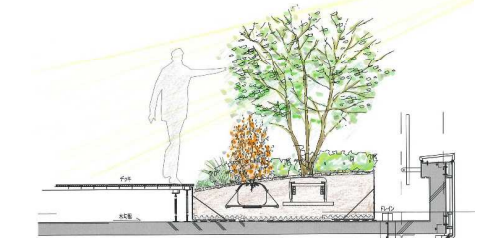
境内に面する各階の窓側の柱には仕上げ材に見て触れて自然を感じられる不燃木材を使用することで境内やテラスの緑との連続性を生み、自然との一体感が感じられるデザインとした。



オフィスレイアウト



上下空間をつなぐ大階段



設計担当者

統括：平野謙／建築：小山貴臣、藤原和己／構造：志村崇、原麻里子、服部愛
設備／東田豊三、鶴井将人、大塚博文／オフィスインテリアデザイン：富士ビジネス

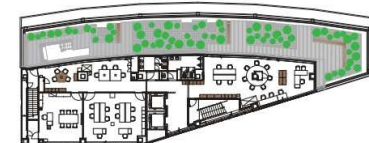
主要な採用技術 (CASBEE準拠)

- Q2. 2. 耐用性・信頼性 (BCP対策)
- Q3. 1. 生物環境の保全と創出 (建築緑化、バードパス)
- Q3. 3. まちなみ・景観への配慮 (新たなシンボルの形成)
- LR1. 2. 自然エネルギー利用 (太陽光発電)
- LR2. 1. 水資源保護 (雨水利用)

カフェでは隣接する筑土八幡神社とのつながりを大切にし、伝統色・素材などを取り入れる方針とした。

親しみやぬくもりを与える安心感ある空間となり、筑土八幡神社と寄り添い、地域に愛されるカフェを目指した。

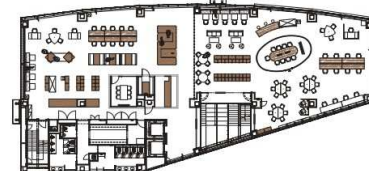
自然とのつながりを意識した分かりやすいテーマと意匠を取り入れ、色・素材・質感にこだわった空間を演出することで、社員や来訪者がデザインテーマを共有し、クリエイティブな刺激を与える空間を創出した。



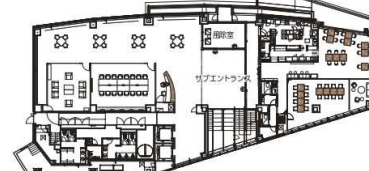
4階平面図



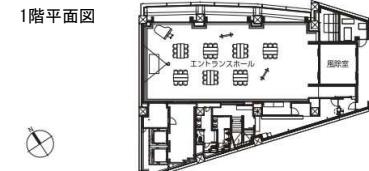
3階平面図



2階平面図



1階平面図



地下1階平面図