

「働き方改革」への取り組み

～私がチャレンジした作業所マネジメント・生産性向上手法～



2022年10月13日

前田建設工業株式会社

吉村広之

所長プロフィール

1988年
入社

11

所長プロフィール

⇒15年後

2003年

所長就任

所長プロフィール

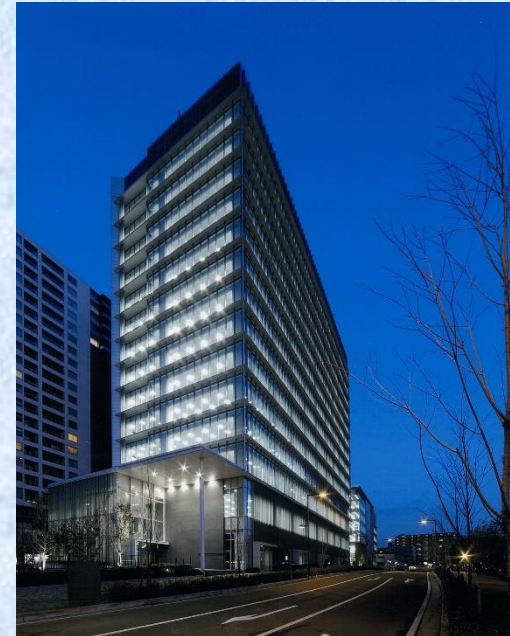


関西・東京 8現場



<関西>

<東京>



所長プロフィール

2011年

3月11日

東日本大震災

1年後 東北支店転勤

所長プロフィール

ターニングポイント

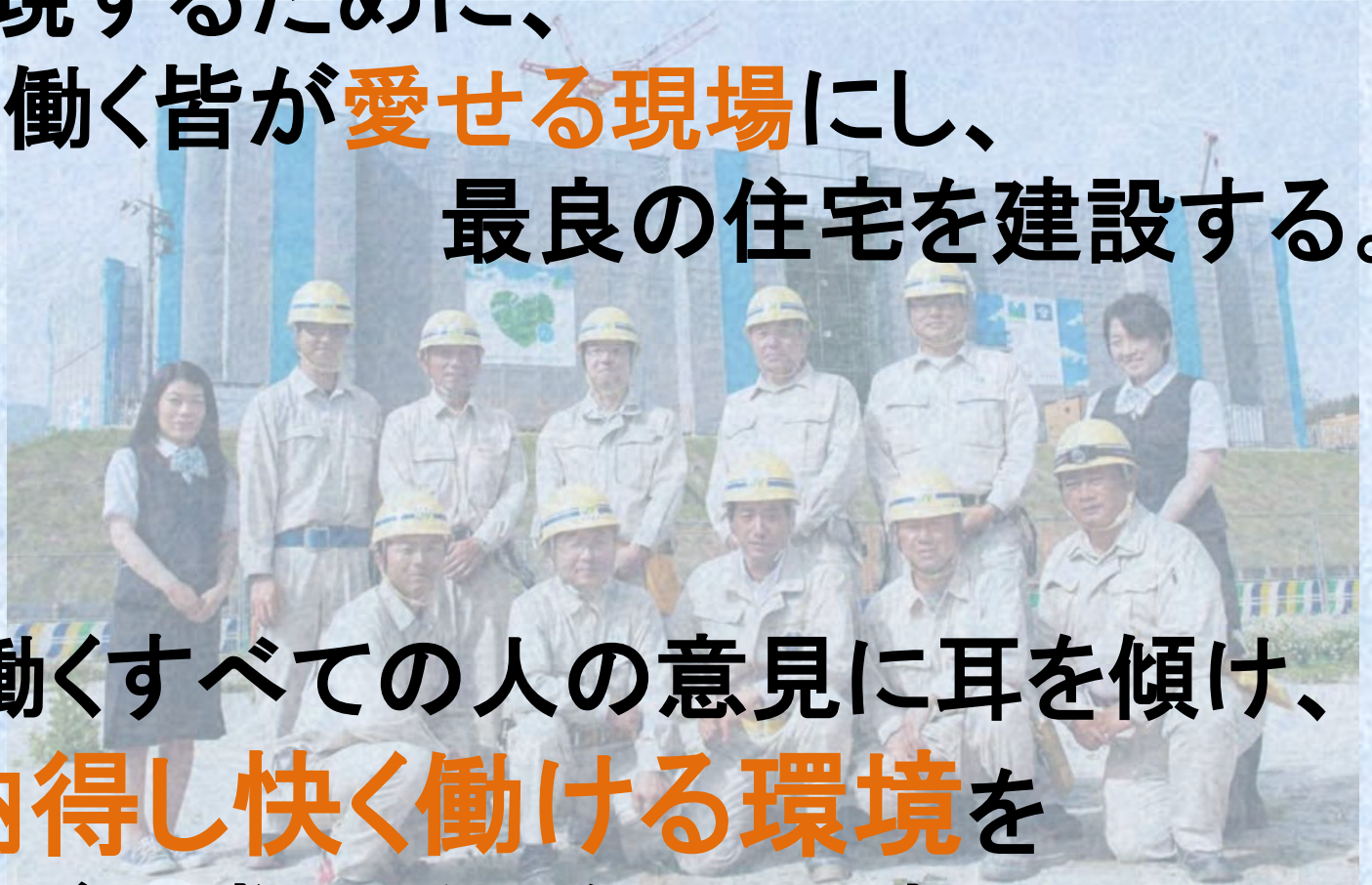
2012年4月 東北支店
陸前高田市（岩手県）

下和野地区 UR災害復興住宅建設工事

被災地の状況を目の当たりにして、
仮設住宅で暮らす人々に接し、
安心して生活できる住宅を必ず作る。

所長プロフィール

それを実現するために、
働く皆が**愛せる現場**にし、
最良の住宅を建設する。



現場で働くすべての人の意見に耳を傾け、
皆が納得し快く働ける環境を
作ることが非常に重要なことである。

所長プロフィール

2015年関西復帰



現在の物件概要

そして、今

現在の物件概要

工事名称

三宮新港町計画新築工事

工事場所

兵庫県神戸市中央区新港町

集合住宅

2棟27階建 計700戸



現在の物件概要

2017年事業計画開始
4週6閉所

2022年7月

2022年8月

日	月	火	水	木	金	土	日	月	火	水	木	金	土
3	4	5	6	7	8	9	7/31	1	2	3	4	5	6
10	11	12	13	14	15	16	7	8	9	10	11	12	13
17	18	19	20	21	22	23	14	15	16	17	18	19	20
24	25	26	27	28	29	30	21	22	23	24	25	26	27

2021年建設工事開始

工期延長なく 4週8閉所

現在の物件概要

躯体在来工法 ⇒ フルPC化

躯体サイクル工程の短縮（9日⇒7日サイクル）



工程内検査の省略（PC工場内検査による）



若手職員中心の現場編成（施工管理の簡素化）

4週8閉所 達成！

職員 意識改革

所長スローガン
風通しを良くしよう!
全員が理解して
力を合わせて頑張ろう!

所長スローガン
**目的を意識した
対話をしよう**
互いに目的を確認しあい
価値観を共有できる会話をしよう

所長スローガン
**今だからこそ
根性論**
困難にくじけない**強い精神**
目標を達成しようとする**強い気力**
成果を挙げようとする**強い意欲**



職場 環境改善

働き方改革 ◆自己集中時間を持つ!◆

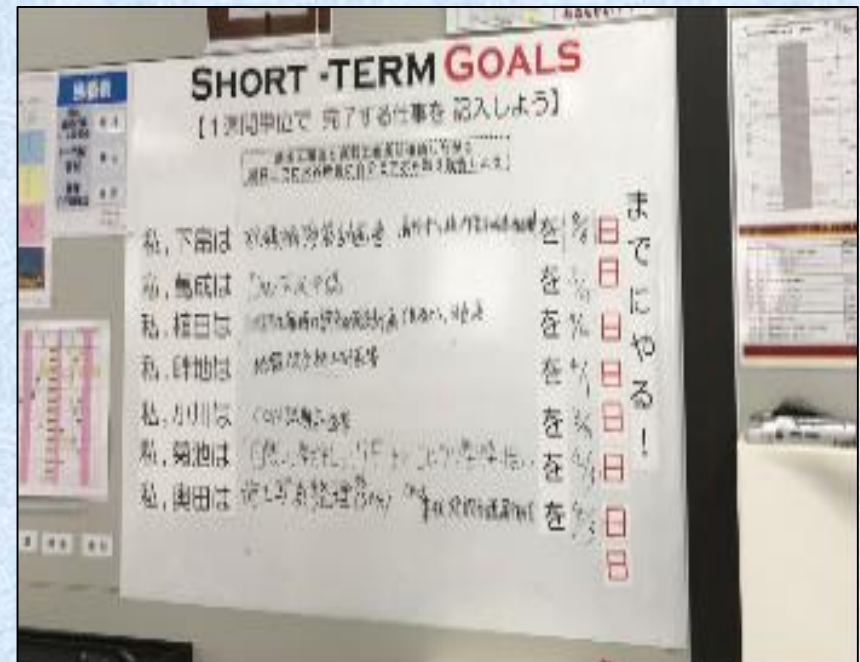
ME time

10:00~11:00

- Don't Calling
- Don't Speaking
- Don't Instructing

←自分時間作り

目標の共有→



働き方改革

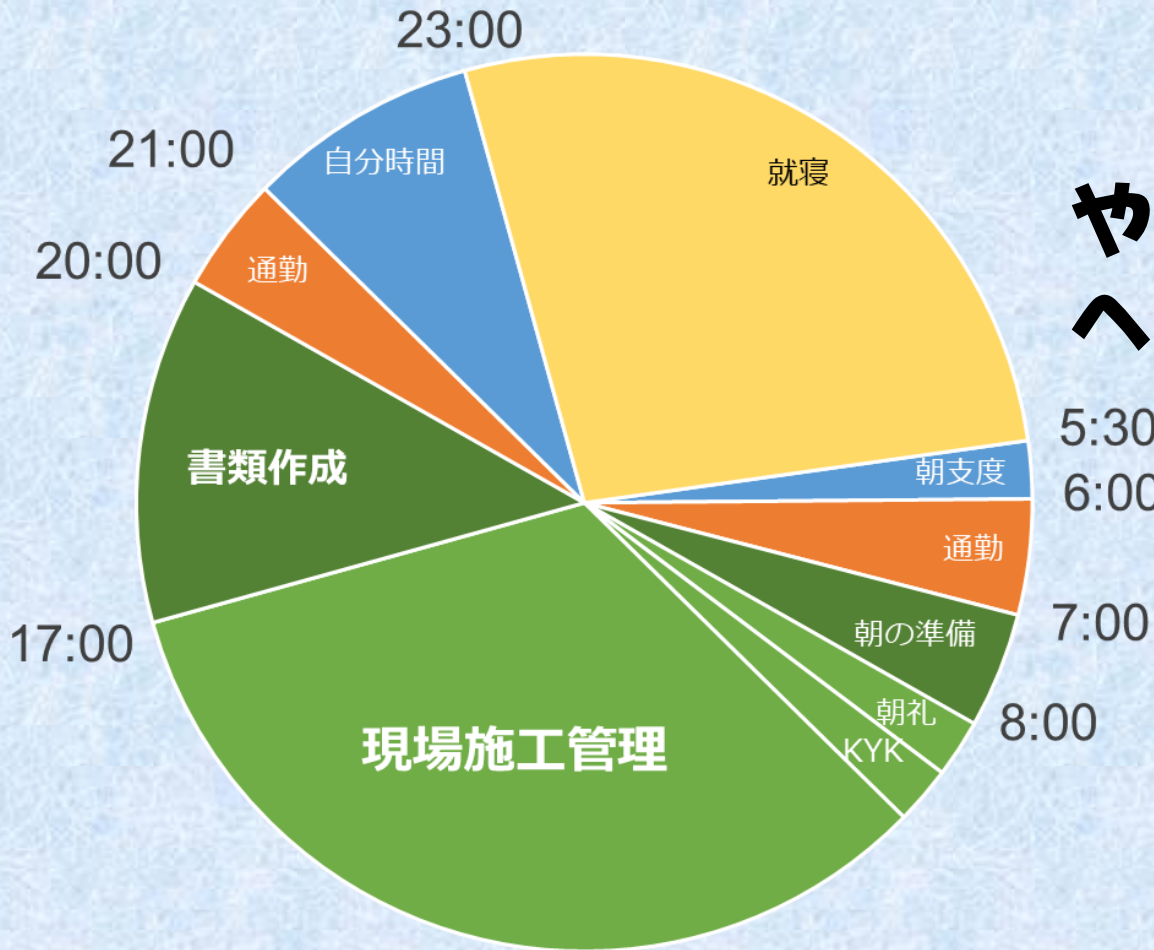
ここまでは、精神論や作業所の環境改善



その上で必要なこと

作業所業務の見直し

働き方改革



やる事減らな帰られ
へんけどなあ～



作業所の業務時間実情

働き方改革

物的に作業所業務を減らす

「所内」
でしかできない

- ◆ 施工記録写真撮影
- ◆ 現場安全巡視
- ◆ 工程内検査 など

「所外」
でもできる

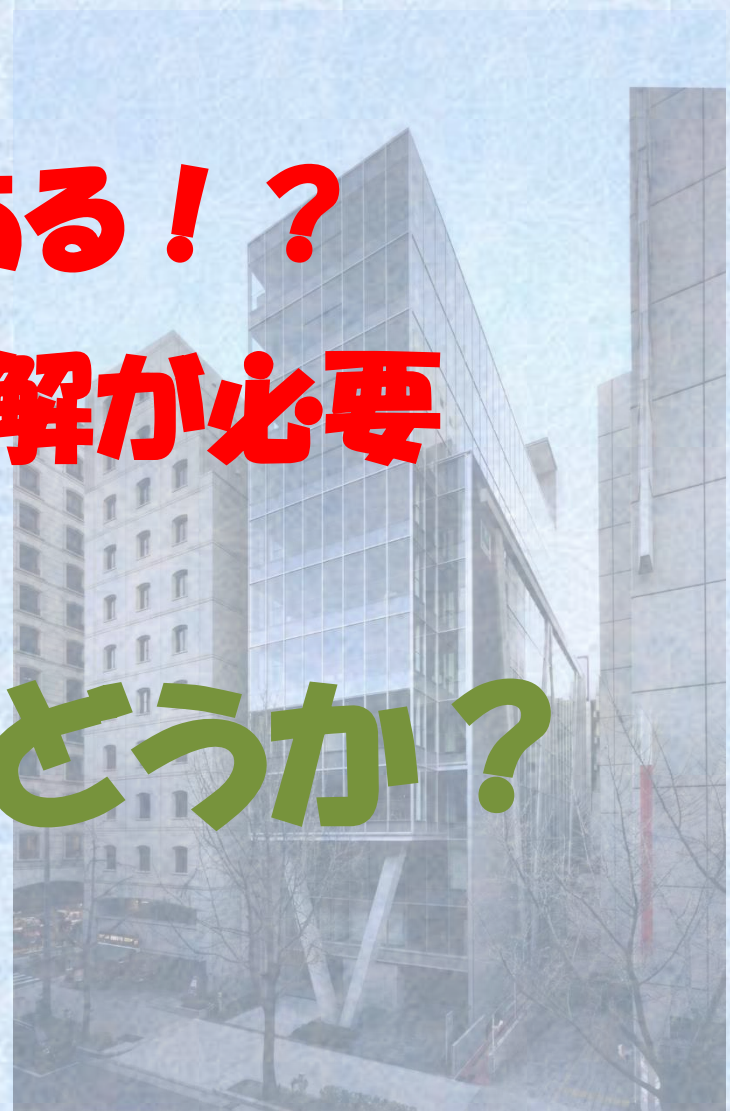
- ◆ 書類 作成業務
- 確認業務
- 配付業務

業務改革

「所外」ってどこがある！？

現場の仕組みの理解が必要

支店の内勤はどうか？

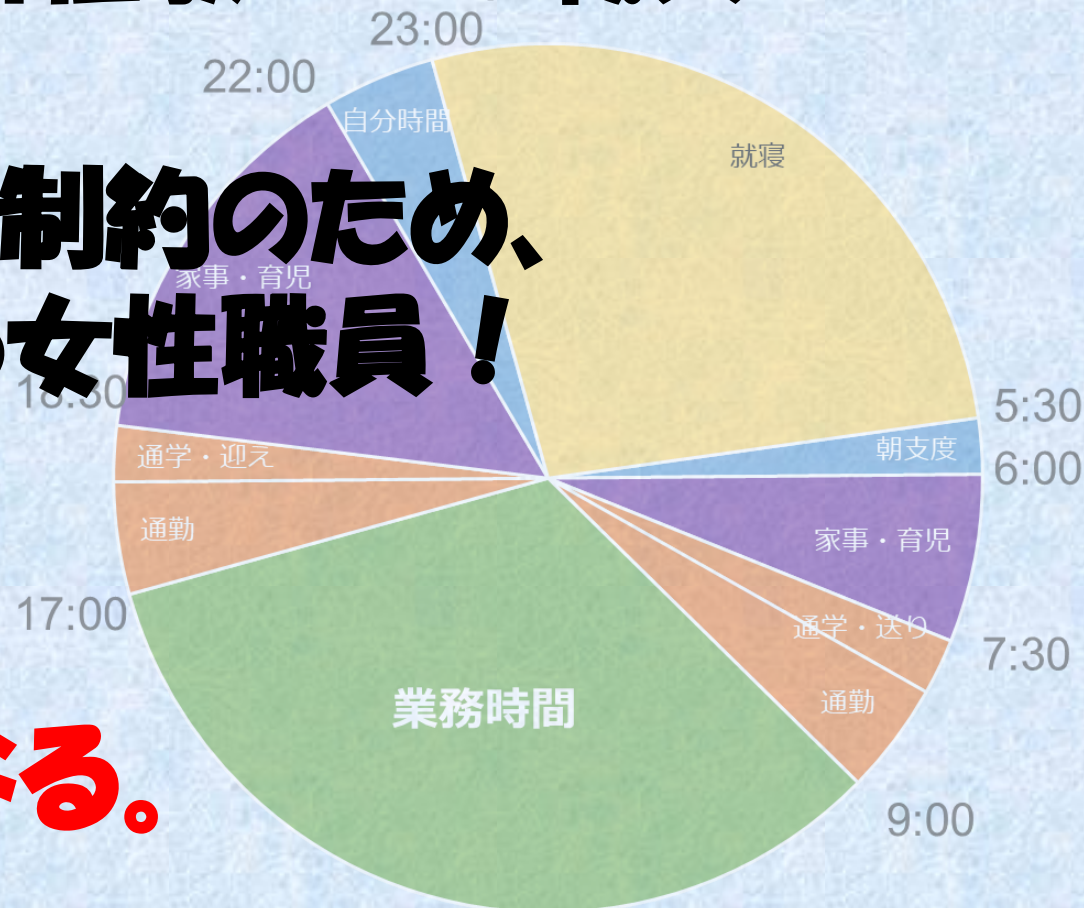


業務改革

内勤で、作業所経験のある職員は？

育児などの時間制約のため、
内勤をしている女性職員！

女性職員の
活躍の場ともなる。



業務改革

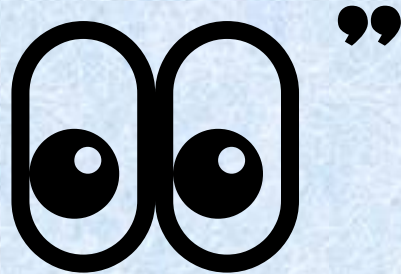
作業所



内勤



現場管理

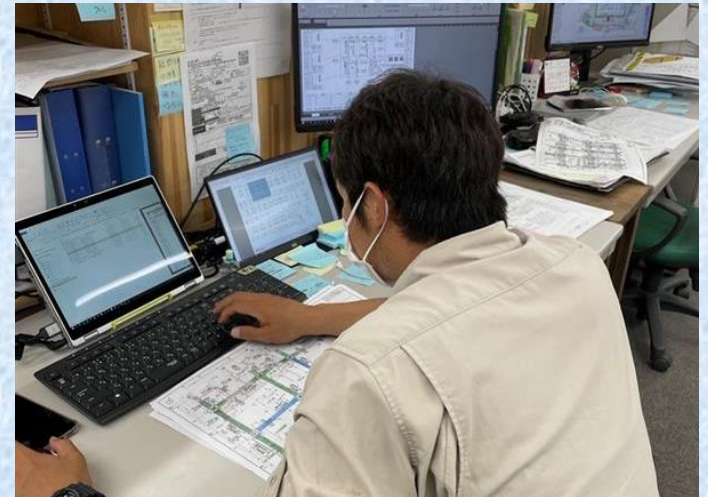


書類のサポート

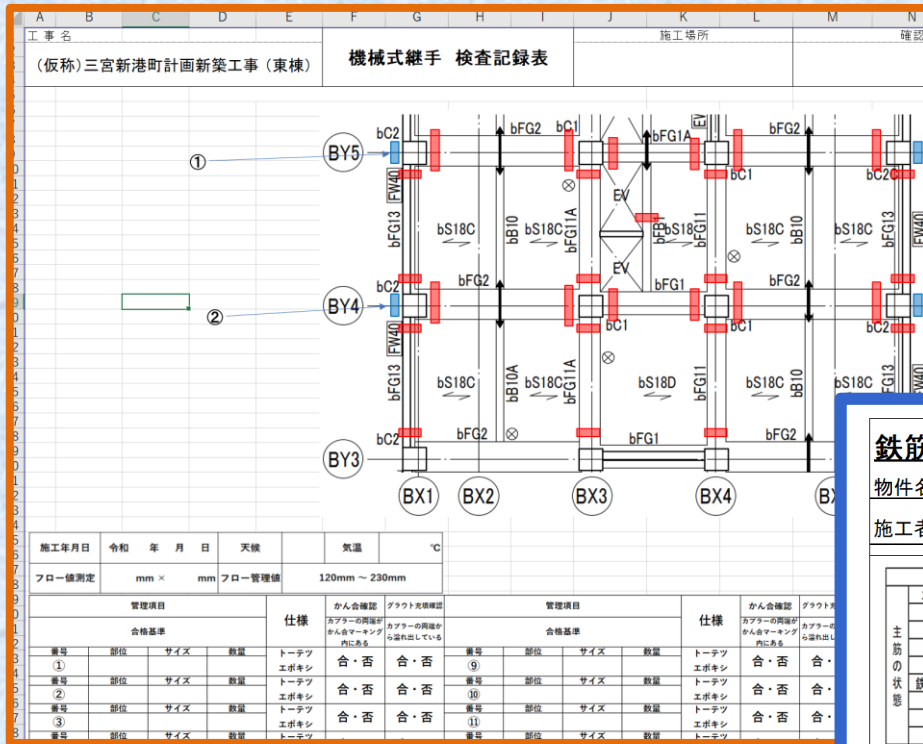


事例1/5 各種チェックシート作成

現場では、チェックシート
作らへんで～



事例1/5 各種チェックシート作成



検査シート作成×

現場：配筋検査



鉄筋工事 配筋チェックシート(柱)

11階 (施工業)

実施日： _____

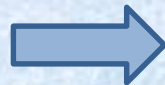
物件名： (仮称)三宮新港町計画新築計画(西棟)

施工者： 前田建設工業株式会社

施工場所： _____

管理項目	符号	図
本数・径・ピッチ・材種 柱の方向(x,y方向) コーナ2段階あき 継手位置、長さ かぶり厚さ 鉄筋位置の修正(台直し) 主筋のしぼり 出隅部のフック 継手種類、注入状況 径、ピッチ、材種 仕口部寸法 スペーサー(ブロックピッチ) ふしかコンクリート部補強筋 溶接状況	符号 xC2A 11階 6	
本数・径・ピッチ・材種 柱の方向(x,y方向) コーナ2段階あき 継手位置、長さ かぶり厚さ 鉄筋位置の修正(台直し) 主筋のしぼり	符号 aC2 11階 6	

内勤：検査シート作成○



事例2/5 工事写真 電子小黒板の作成

現場では、
写真を撮るだけやね～ん



事例2/5 工事写真 電子小黒板の作成



黒板記入 ✕
 現場：写真撮影 ○
 ←

内勤：電子黒板作成 ○



工事件名	(仮称)三宮新港町計画新築工事(東棟)		
工事種目	05.鉄筋工事	階	B1階基礎
部位	地中梁	符号	bFG15A BY2端
測点			
寸法(B×D)	2500×1660		
上端筋	19-HD38		
下端筋	17-HD38		
スターラップ	12-D16@150		
腹筋	6-D13		
幅止筋	D10@1000		

bFG15A BY2通り端



事例3/5 竣工検査指摘是正シートの出力と電子配付

現場では、検査シート
出力・配付しなくていいんよー

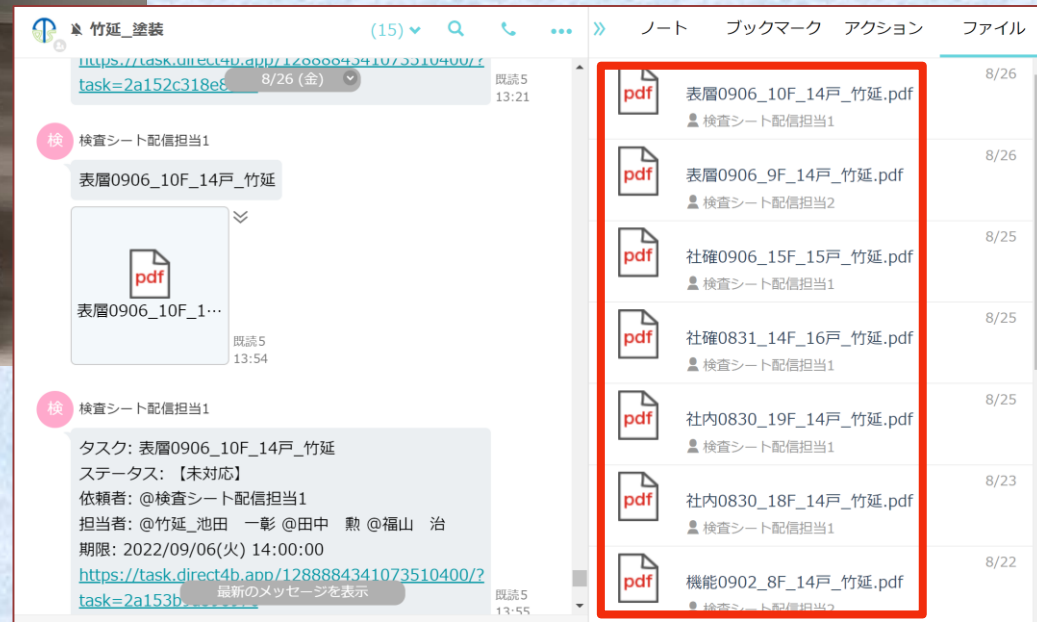


棟名	棟内	検査項目	検査結果	検査日	検査者	検査場所	検査内容	検査結果	検査日	検査者	検査場所	検査内容	検査結果
1	地下	床フローリング汚れ	下	6/27	社内	1	床フローリング汚れ	下	6/27	社内	1	床フローリング汚れ	下
2	1F	カーペットフローリング	壁クロス	6/27	社内	2	カーペットフローリング	壁クロス	6/27	社内	2	カーペットフローリング	壁クロス
3	2F	カーペットフローリング	壁クロス	6/28	社内	3	カーペットフローリング	壁クロス	6/28	社内	3	カーペットフローリング	壁クロス
4	3F	カーペットフローリング	壁クロス	6/28	社内	4	カーペットフローリング	壁クロス	6/28	社内	4	カーペットフローリング	壁クロス
5	4F	点検口内部	木レン	6/28	社内	5	点検口内部	木レン	6/28	社内	5	点検口内部	木レン
6	5F	廊下	AW	6/27	社内	6	廊下	AW	6/27	社内	6	廊下	AW
7	LD	巾木	木目	6/27	社内	7	巾木	木目	6/27	社内	7	巾木	木目
8	3F	壁	クロス	6/27	社内	8	壁	クロス	6/27	社内	8	壁	クロス
9	LD	壁	クロス	6/27	社内	9	壁	クロス	6/27	社内	9	壁	クロス
10	トイレ	天井	クロス	6/28	社内	10	天井	クロス	6/28	社内	10	天井	クロス
11	玄関	床	タイル	6/27	社内	11	床	タイル	6/27	社内	11	床	タイル
12	2F	壁	クロス	6/27	社内	12	壁	クロス	6/27	社内	12	壁	クロス
13	3F	壁	クロス	6/27	社内	13	壁	クロス	6/27	社内	13	壁	クロス
14	1F	木建	木建	6/28	社内	14	木建	木建	6/28	社内	14	木建	木建

事例3/5 竣工検査指摘是正シート出力と電子配付



出力・配付 ×
現場：是正確認 ○



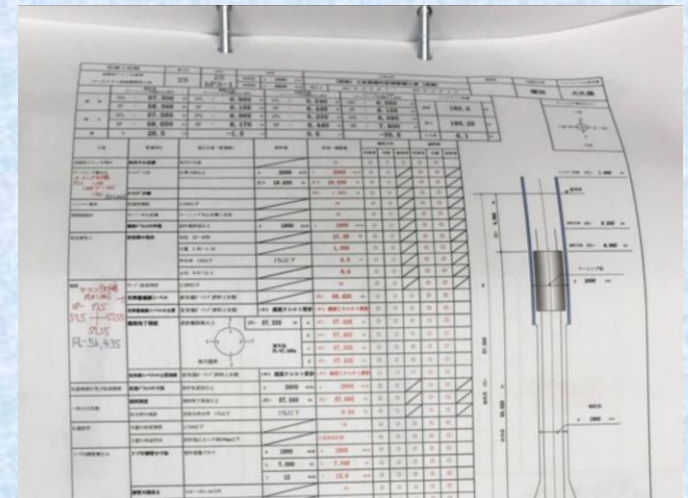
内勤：出力・電子配付 ○



※今までは、紙で印刷

事例4/5 施工記録の電子入力共有化

施工記録は電子入力。
瞬時に共有で
トリプルチェック👉



事例4/5 施工記録の電子入力共有化



現場：記録入力



記録データ共有

協力会社・監理者・監理技術者

内勤：電子帳票作成



杭施工記録		施工No.	10%	杭径	工事名		
全断面ジャッキ併用		24	37	杭径径 φ 2000 mm	(仮称) 三宮新橋町計画新橋工事		
アースドラル掘削管杭工法			bP1-1	杭底径 φ 4400 mm	施工日	2021年10月28日	
設計							
I FL	- 71.300 m	I FL	- 6.950 m	I FL	- 5.430 m	I FL	- 6.950 m
SP	- 72.420 m	SP	- 8.190 m	SP	- 6.670 m	SP	- 8.190 m
施工							
I FL	- 71.480 m	I FL	- 7.000 m	I FL	- 5.450 m	I FL	- 6.660 m
SP	- 72.600 m	SP	- 8.240 m	SP	- 6.690 m	SP	- 7.900 m
差	+ 18.0 m	差	-5.0 m	差	-2.0 m	差	-29.0 m



事例5/5 各種システムへの権限付与と操作フォロー



グリーンサイト
安全書類システム



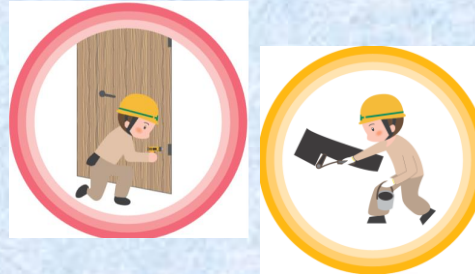
作業所掲示板
情報共有システム



日常
安全管理システム



チャットツール
是正共有システム



協力会社



月次
災害防止協議会システム

いろいろなシステムあいすぎで。。

協力会社に権限を付与したい……
操作説明をしたい…エラーの対応したい…

大変やねん(# °Д°)

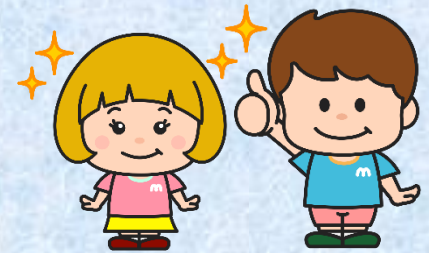


データ共有
Cloudサーバーシステム

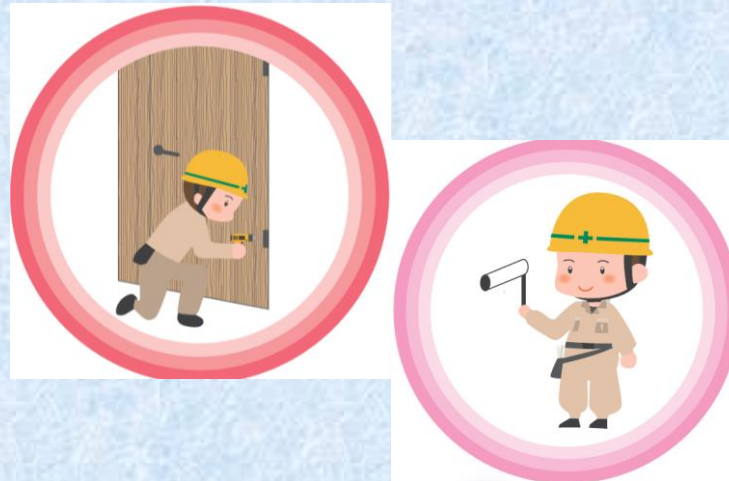
事例5/5 各種システムへの権限付与と操作フォロー

作業所

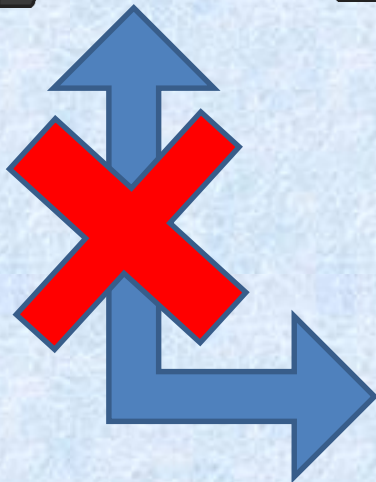
内勤



協力会社



不要



事例5/5 各種システムへの権限付与と操作フォロー

現場 掲示物

協力会社⇔内勤にて 登録情報を授受、 操作問合せ・対応

Step.1 システム権限登録 依頼方法

TPMmポータル（安全日誌・災害防止協議会システム）の利用は、個人ごとに、権限の設定が必要となります。

会社の方で1つのアドレスを利用している際は、「●●会社担当者」を名前とし、同一パスワードになります。 社内に共有して利用をお願いします。




▲登録メール起動QRコード

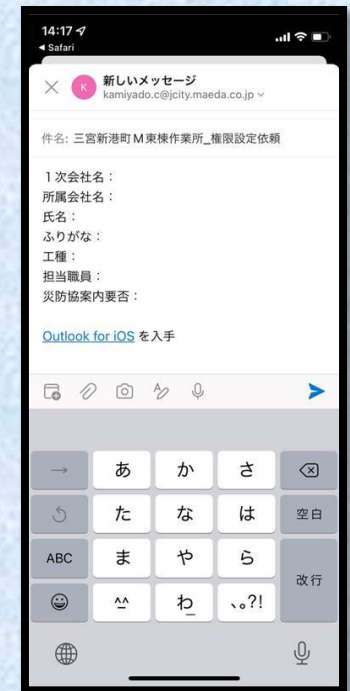
こんにちは、○○○さん。
前田建設管理者さんがあなたを招待しました。
下記のURLから、IDと仮パスワードでログインし、パスワードを再設定してください。
URL: https://portal.bizside.biz/?company_code=MAEDA
ID: 申請送信のメールアドレス
仮パスワード: ●●○▲▽
このメールは大切に保管して下さい。
今後とも 前田建設工業をよろしくお願致します。

Sample 登録完了通知メール

本メールはシステムから自動送信しています。
本メールに返信していただきますと、ご質問等にはお答えできませんので、あらかじめご了承ください。

申請より1週間経過しても、通知メールが来ない際は、再度、上記QRコードよりその旨の送信をお願いします。

三宮新港町東棟作業所  前田建設工業株式会社



更なる発展

当作業所の試みは

全国支店へ

「工務センター」として展開中

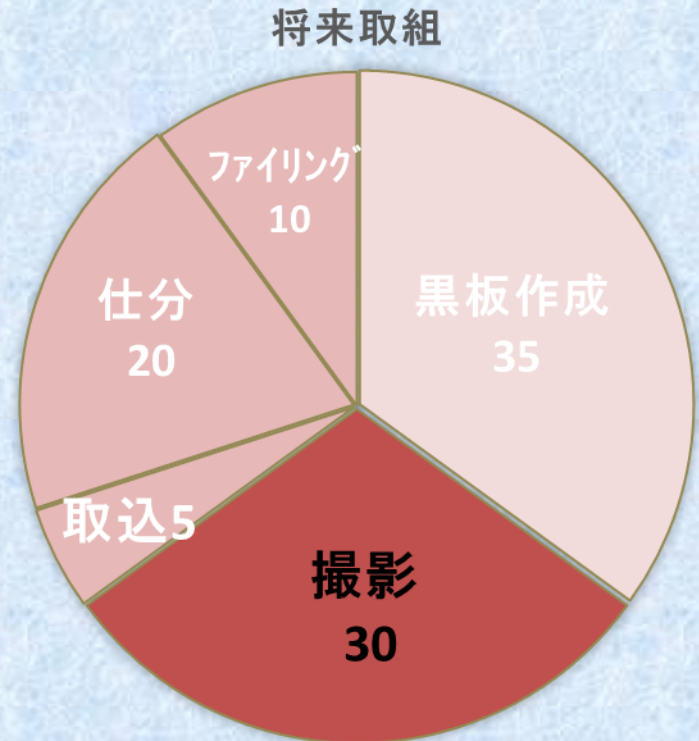
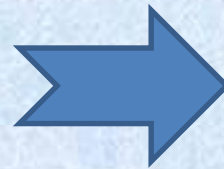
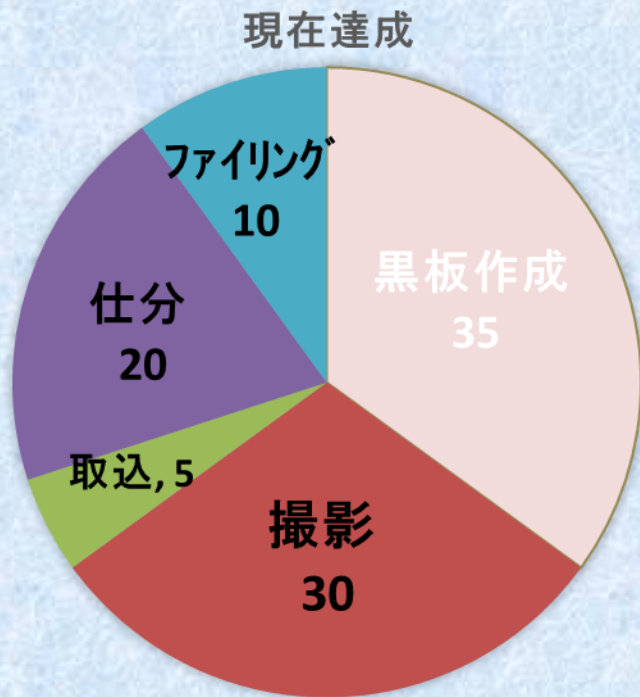
内勤から社外へ

「アウトソーシング」へ移行中

更なる発展



＜例えば＞
工事写真撮影～整理業務の削減率
現地撮影以外の業務を全て内勤へ移行し、
全体の70%削減へ。



更なる発展

今までの業務のやり方を変えると、戸惑いや反発が起こることもあります。

そこを、所長として、目的を明確にし、皆が納得して、やり遂げるという強いリーダーシップを発揮することが必要です。

現場に愛を

おわり

ご清聴ありがとうございました。

