

5 国立劇場

National Theater

建築主 文部省
所在地 東京都千代田区隼町13番地
設計者 岩本博行他13名
建設大臣官房官庁営繕部
施工者 株式会社 竹中工務店
工期 昭和39年8月～昭和41年10月

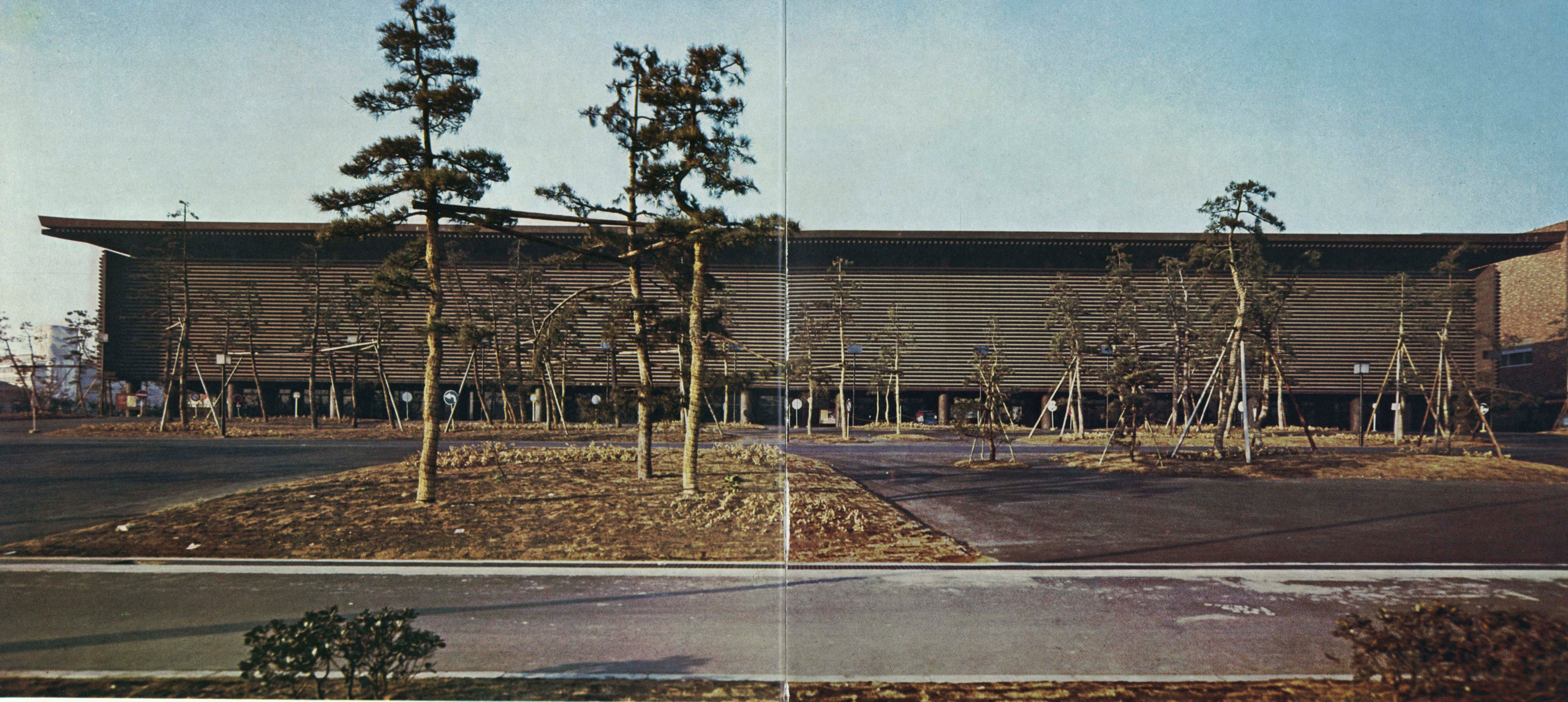
Owner : Ministry of Education

Location : Tokyo

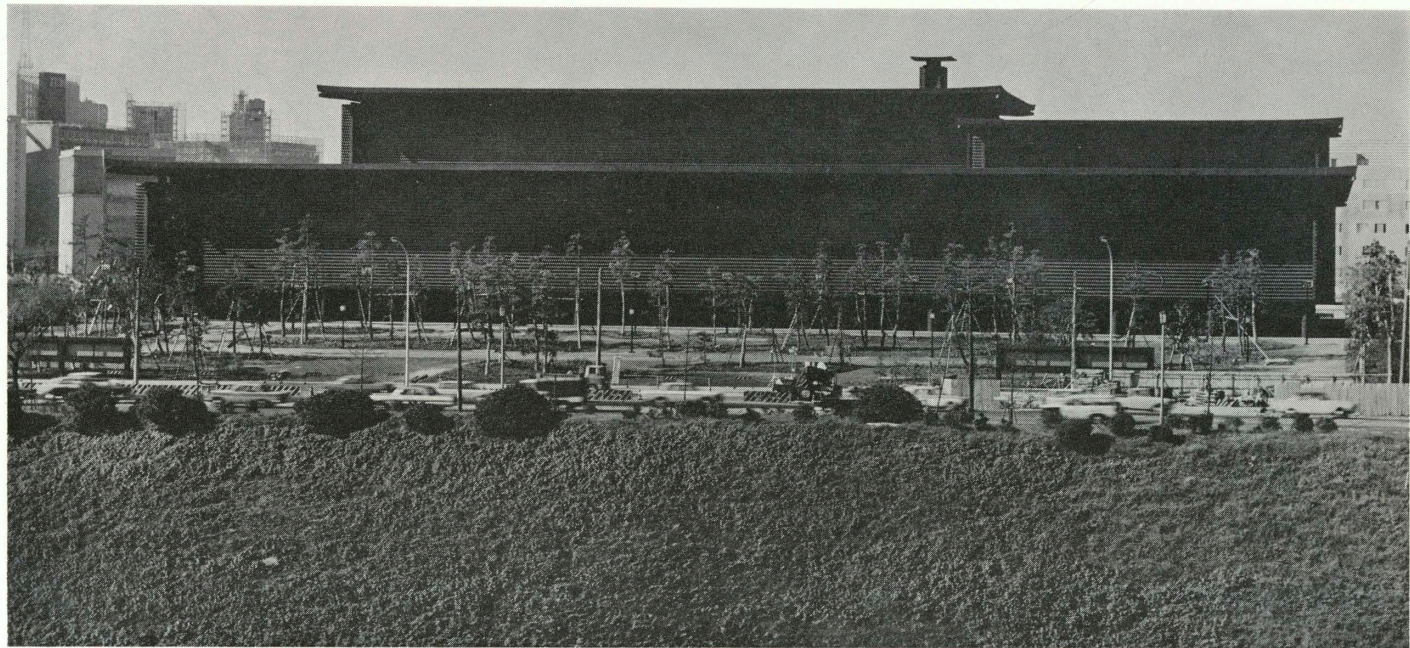
Architects : Hiroyuki Iwamoto
Building & Repairs Bureau, Ministry of Construction

Contractor : Takenaka Komuten Co., Ltd.

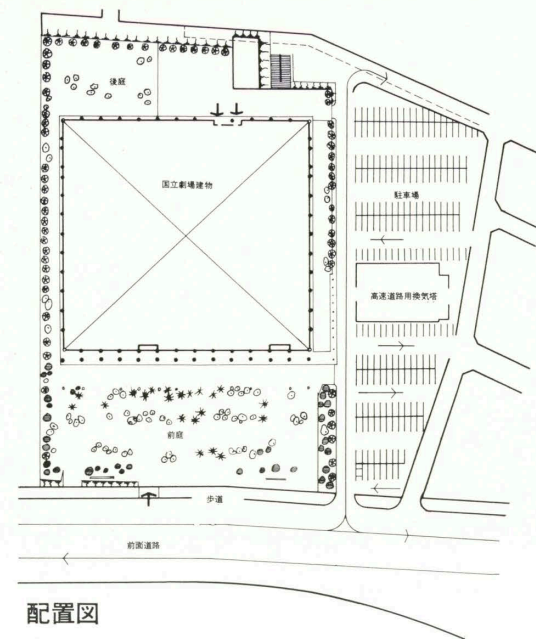
Construction Term : August, 1964 to October, 1966



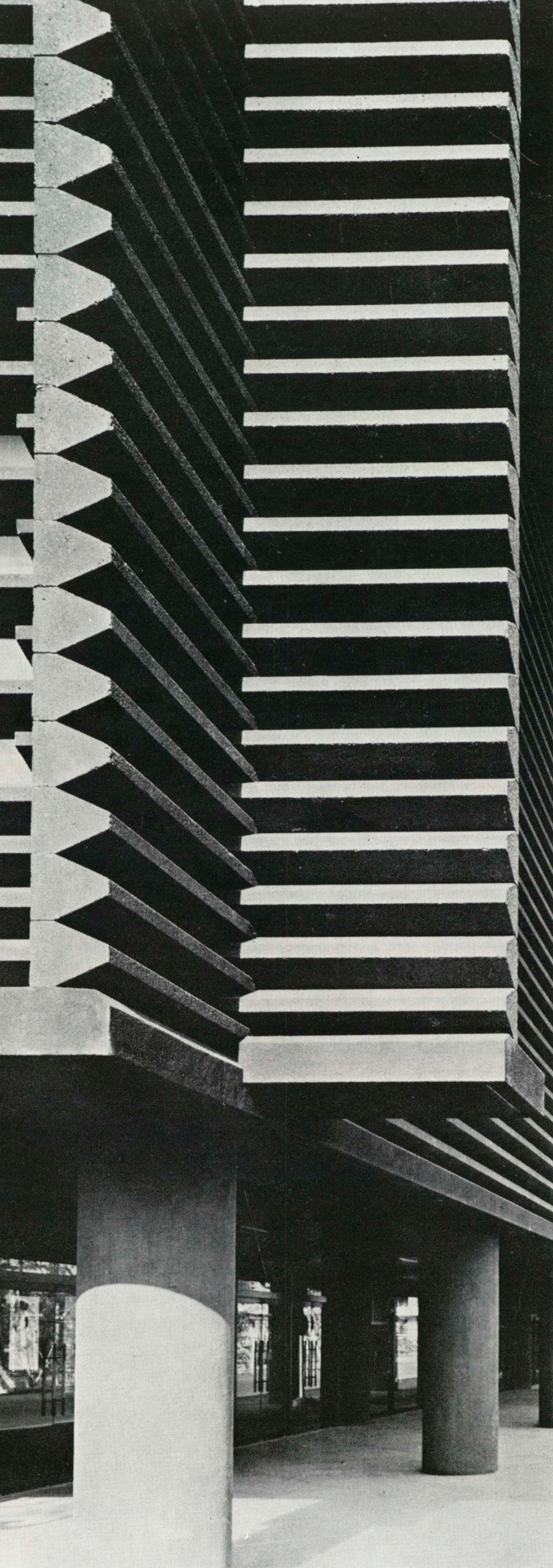
正面全景 Facade



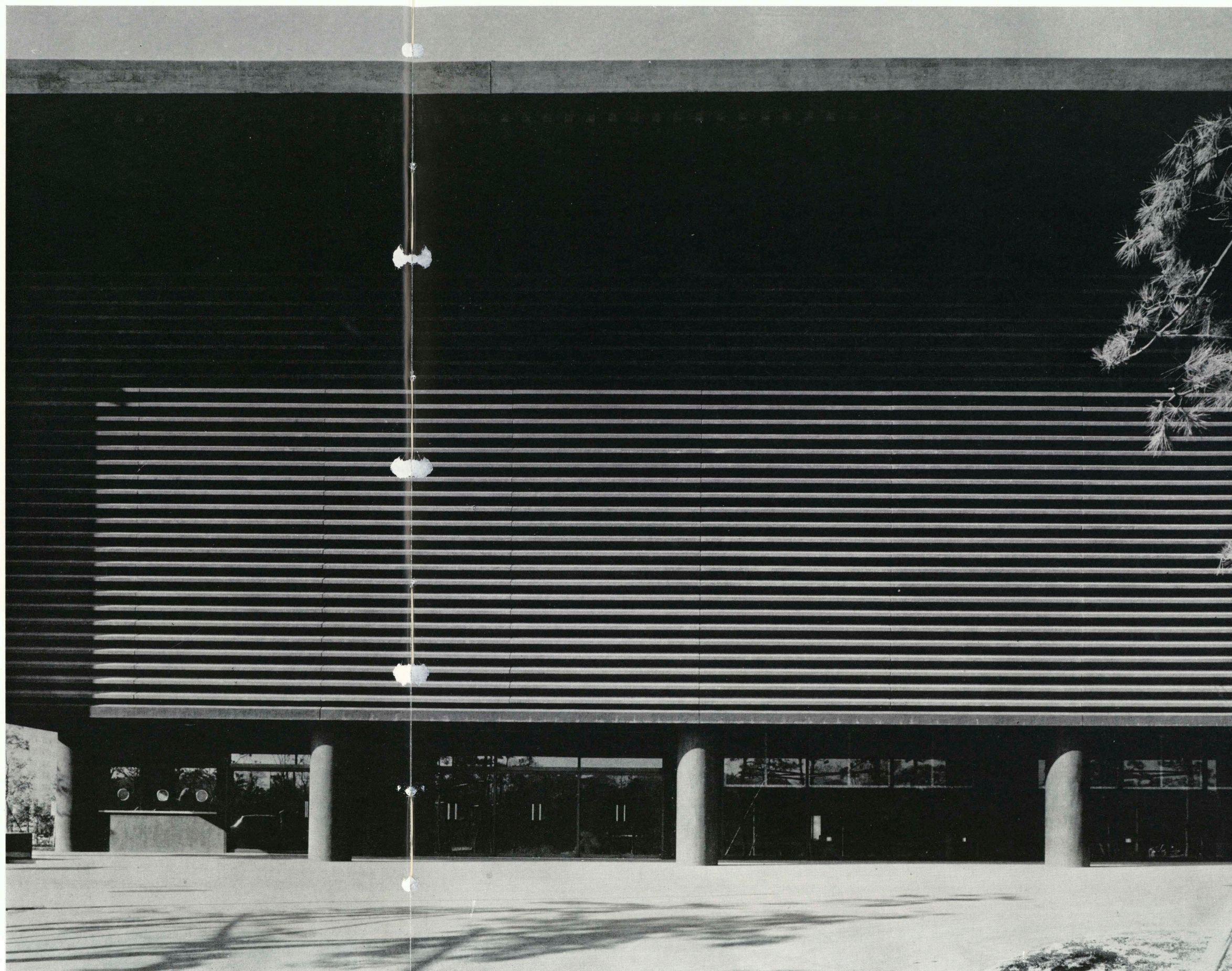
全景 General view



配置図



外壁ディテール Detail on the exterior wall



正面入口 Main entrance



大劇場ホワイエ Foyer in the main theater



小劇場ホワイエ Foyer in the 2nd theater



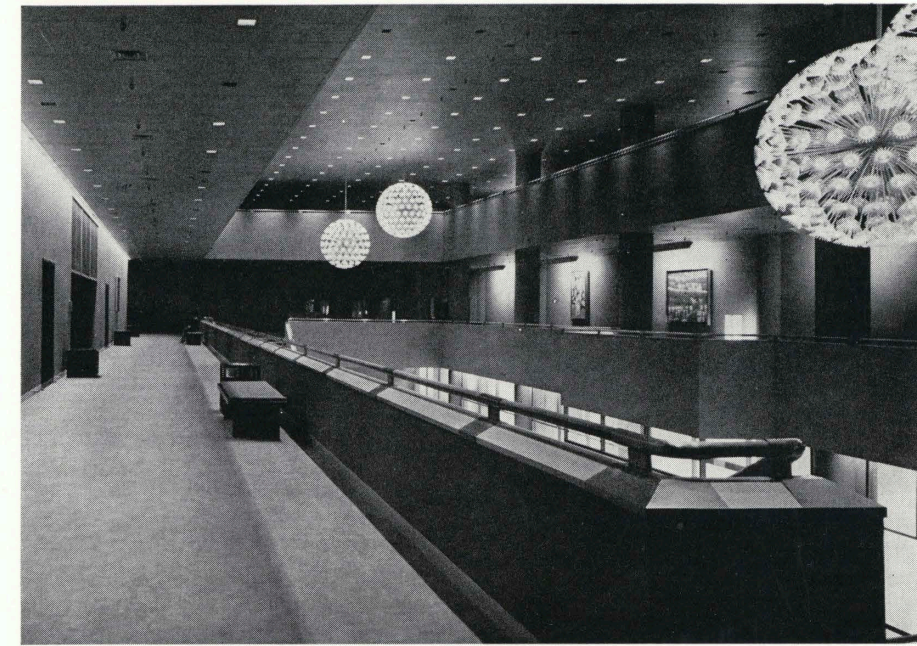
大劇場ホワイエの一部 Part of foyer in the main theater



大劇場 Main theater



小劇場 2nd theater



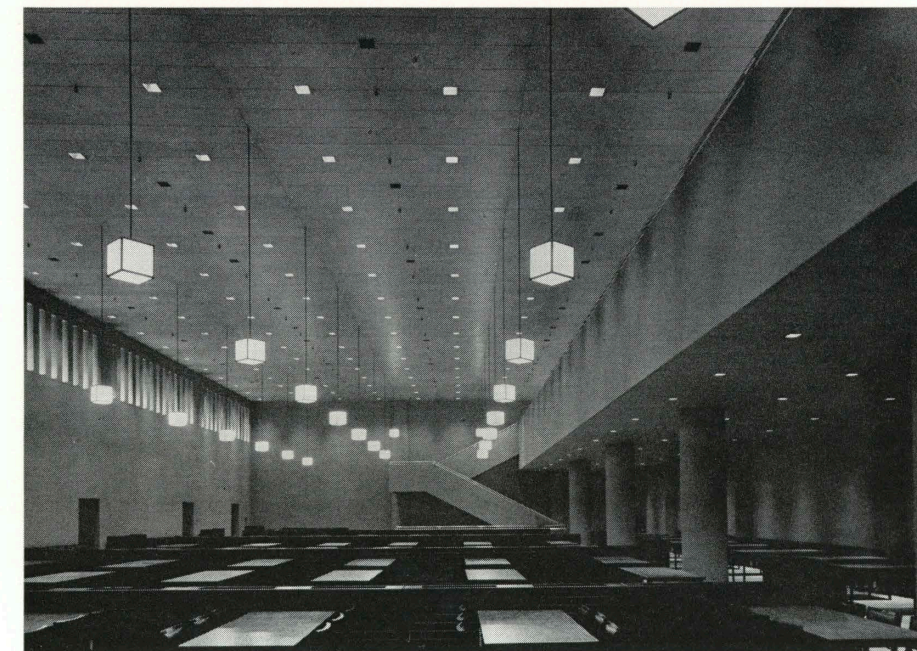
2階ロビー Lobby on the 2nd floor



2階ロビー Lobby on the 2nd floor



ホワイエ Foyer



食堂 Dining room

