

1 朝日放送本社・大阪タワー

Asahi Broadcasting Corp. and Osaka Tower Corp.

建築主 朝日放送株式会社

所在地 大阪市淀川区大淀町2丁目2番地

設計者 大成建設株式会社

施工者

工期 昭和39年9月～昭和41年5月

Owner: Asahi Broadcasting Corp.

Location: Osaka

Architects: Taisei Construction Co., Ltd.

Contractor:

Construction Term: September, 1964 to May, 1966

船越義房
鈴木末治
安東勝男

社屋は大別して4つの部分、事務室棟——地上9階・地下2階、スタジオ棟——地上4階・地下2階、大道具棟——地上3階・地下2階、および発電機棟——地上2階に分けて考えられている。

放送関係は、その大部分が公開ホールを含めてスタジオ棟にある。各スタジオに共通して、フロア・ケーブル・ダクトを廃している点、テレビ制作スタジオは床材にDex-O-Tex を使ってカメラの移動をスムーズにしている点などが強調されているが、計画上面白いのは、副調整室とスタジオの間に窓を設けず、したがってスタジオと副調整室

工事概要

敷地面積 14,265m²
建築面積 6,105m²
延床面積 社屋 29,553m²
大阪タワー 757m²
計 30,310m²

構造規模

社屋：鉄骨鉄筋コンクリート造 地下2階 地上9階 塔屋3階
大阪タワー：鉄骨造 地上5階 展望室101.820m 最高部

158.100m

仕上げ概要

外装

壁：特殊小口磁器タイル及びコンクリート打放し仕上げ 一部銅板

建具：エリミンサッシ及びアルミサッシ複層ガラス

内装

テレビスタジオ 床：浮構造 軽量コンクリート打ち デックス・オ・テックス塗仕上げ 壁：グラスウール入り 難燃処理ヘシアンクロス貼り 金網押え 天井：木毛セメント板打込み グリッド付き 建具：スチール防音扉（無窓方式）

ラジオスタジオ 床：浮構造 軽量コンクリート打ち ビニール系タイル貼り 壁、天井：浮構造 プラスターボード遮音層 グラスウール入り アスベストラックス板有孔無孔 グラスクロス貼り

建具：アルミ防音扉 防音窓

設備概要

電気設備容量

の位置関係に大きな自由度を持たせ得ること、すなわちアナウンス・ブースをも含めて同一階に配置できたための動線の短縮が計り得たことであろう。

全体を見て回って特に感ずることは、入館者の動きに伴って順次に場面を変えていく誘導の面白さ、特にそれがいわゆる観覧者を対象にするだけでなく、仕事をしている人々に対しても、小さな凹所、廊下の突当り、壁面のスリット等によって巧まれた構成と、大道具棟その他における限定された実質的仕上げを足掛りとする工費のバランスのとり方とであり、それがこの種の建物として比較的安い工費の中で行なわれているところに共感がある。

予算と要求面積および高さとのからみ合いにおいて、非常に厳しいであろう条件下で仕事をしていく場合、そのところには目をみはるような空間を期待することは無理であろうが、ただ強いていえば、何か骨とか芯とか、全体を貫ぬく何か不足しているようであるし、また特に外観構成において、鋼管による158.1mの大阪タワーの明快な構成に比較して、鈍重な、ふっきれのなさのようなものを感じずる。

しかしながら、要求をすべて生かした上ででき得る限りの意味づけをそれにプラスしていく地道な努力が、設計施工という形の中で見事に実ったという印象が深いし、十分意義のあることと考えられる。

特高変圧器2,000kva 2基 動力2,000kva 電灯500kva 放送800kva

配電方式 電灯動力3φ 4w 460/265v 冷凍機3φ 3w 3,300v スタジオ照明コンセント白熱灯3φ 4w 185/105v CV 1φ 2w 105v CVC F 1φ 2w 105v 雑動力3φ 3w 210v DC 100v

変電設備

特高ABB遮断器 D型キュービクル75面 変圧器3巻2,000kva 2基 3kv MBB遮断器E型キュービクル15面 変圧器乾式H種 460v ACB, NFBE型キュービクル716面 変圧器乾式H種

発電機 600kw 865HP 720rpm 燃料タンク地下24,300l クーリングタワー 冷却方式 タミーロード付 自動起動 同期切換電池 3組 計1,600ah 自動定電圧装置付シリコン整流器 監視盤 押ボタン選択制御 照光母線 WH記憶装置デジタルWH 選択表示 記録周波数計 最大需要電力計

動力 2線式集中制御方式 スキヤナー装置付

電灯 蛍光灯265v 主に110w 白熱灯100v 4,500灯 2線式リモコン操作

エレベーター 客用ギヤレス 150m/分 3台 入荷用2台 荷物用1台 ターンテーブル1台

給水設備・150A 受水槽・B 2階 床下240トン 高架水槽・20トン 2基 揚水ポンプ・130φ × 1,400l/min × 70mh × 37kw 2台

REVIEW

by Yoshifusa Funakoshi
Sueharu Suzuki
Katsuo Ando

The complex is roughly divided into four divisions: the office building—nine floors above ground with two basements; the studio building—four floors above ground with two basements; the building housing the sets—three floors above ground with two basements; and the power plant building—two floors above ground.

Most of the broadcasting related areas, including the public broadcasting auditorium, are located in the studio building. Emphasis has been placed on such common points to all the studios as elimination of floor cable ducts and the flooring of all TV

タワー揚水ポンプ・40φ × 45l/min × 110mh × 5.5kw 1台
タワー用受水槽・1,000l (エアレックス) タワー用高架水槽・500l (エアレックス)

排水設備

市下水本管接続 300φ 及び250φ 2カ所 (直接放流) 排水ポンプ 9台

給湯設備

瞬間湯沸器 貯湯沸器 温水ボイラーなどによるローカル給湯方式 泡消火設備

消火ポンプ 100φ × 900l/min × 80mh × 22kw 1台 原液ポンプ 25φ × 2,500l/hr × 100mh × 3.7kw 1台

水消火設備

屋内消火栓及びスプリンクラー 屋内消火栓 44組 オープン式スプリンクラー クローズ式スプリンクラー 消火ポンプ 160φ × 2,000l/min × 80mh × 50kw 1台

冷熱源設備

ターボ冷凍機350RT 2台 クーリングタワー15kw 2台 冷水ポンプ200φ × 3.750l/min × 15mh × 19kw 2台 コンデンサーポンプ200φ × 150φ × 4,700l/min × 25mh × 30kw 2台 蓄熱槽 900トン (地下2階床下)

暖熱源設備

温水ボイラー588,000kcal × Hγ 140℃ 2台 燃料 B重油ロータリーバーナー使用 B重油タンク12,000l 高温水循環ポンプ130φ × 168,000kg/hγ × 10mh × 7.5kw 1台

空調機設備

production studios with Dex-O-Tex to facilitate smooth transversing of cameras. The more interesting aspect is, however, that there are no windows between the sub-control room and the studio, and the extensive degree of freedom attained in the locational relationships between the studio and the sub-control room. That is, they were located on the same floor along with the announcer's booth, which in effect permitted the traffic line to be shortened.

We realized especially upon looking around the entire complex, that special significance is found in the way people are enticed on into the building by a series of spectacles as they proceed.

This interest is not only for the occasional visitor, but for those regularly employed in the broadcasting company: such as in small recesses, at the ends of corridors, and in slits in the wall surfaces—an ingenious structure with a fine balance in the allotment of the construction cost for the limited basic finish of the building housing the sets and others. We sympathize with the way the building was built with a comparatively small budget for the type of building, given the conflict between the budget and the required floor space and ceiling heights, if the work is to be carried out under the very strict conditions, might have been too much to expect a space to astonish people. If anything, however, we feel that what is lacking is a key tone or skelton or a central core, shall we say, to tie together the whole complex. Also we feel that there is something dull about the outside appearance which has no decisive scale to set it off with the 158.1m high Osaka Tower made of steel tube.

In spite of these shortcomings, however, we are given a deep and meaningful impression that through steadfast efforts the fine fruits of the design and the skillful execution of works were displayed in fulfilling not only all the demanding requirements but in tempering all the possible elements of significance.

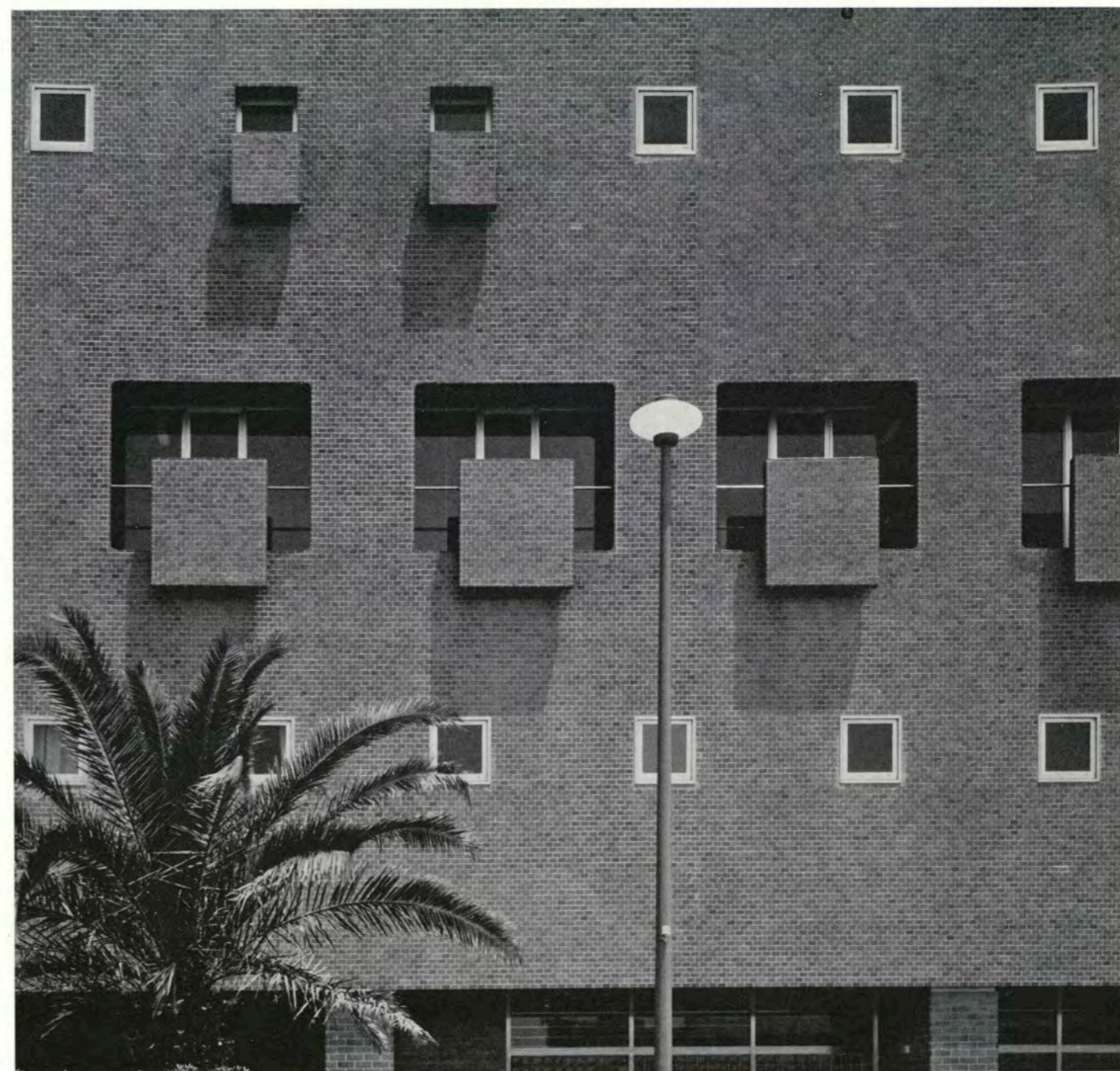
冷水循環ポンプ7系統 温水循環ポンプ2系統 空調機 ハンドリングユニット他26系統 ファンコイルユニット62台

換気設備

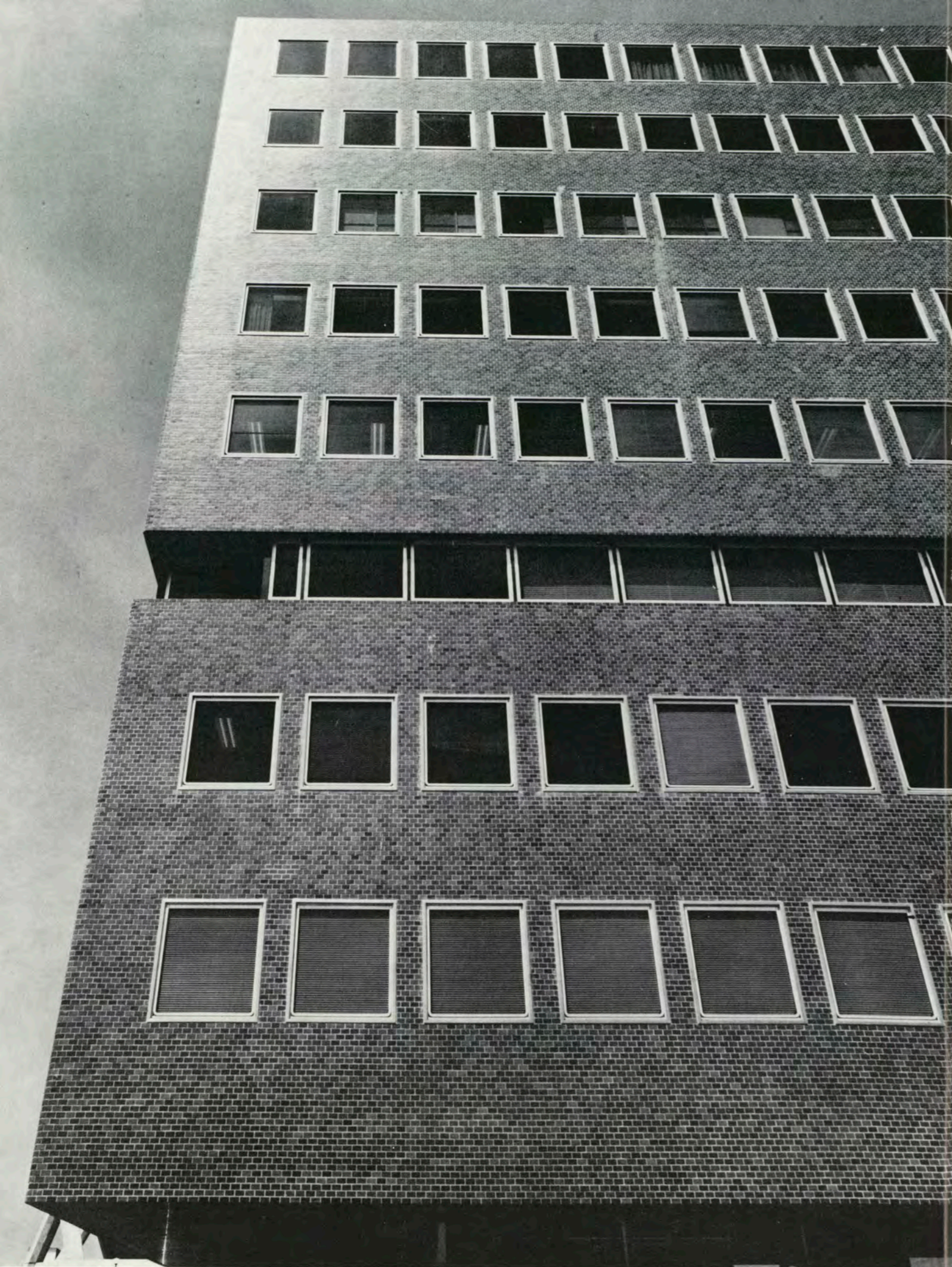
第1種及び第2種換気共 全43系統



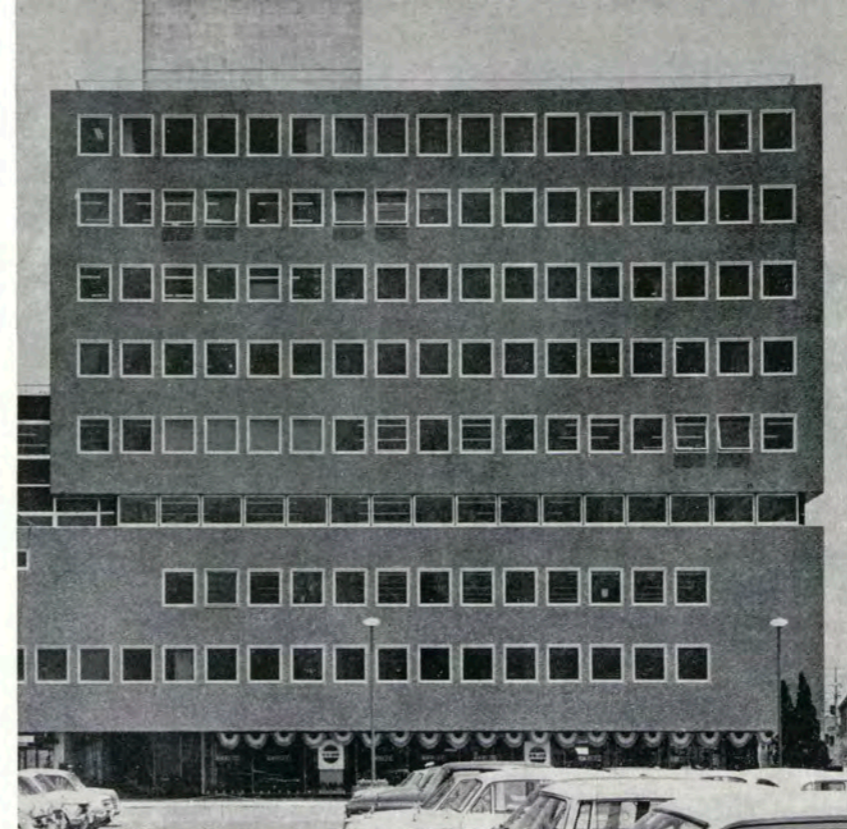
全景 General view



スタジオ棟南面 Studio in the south wing



東面コーナー East corner
14



南面 South side



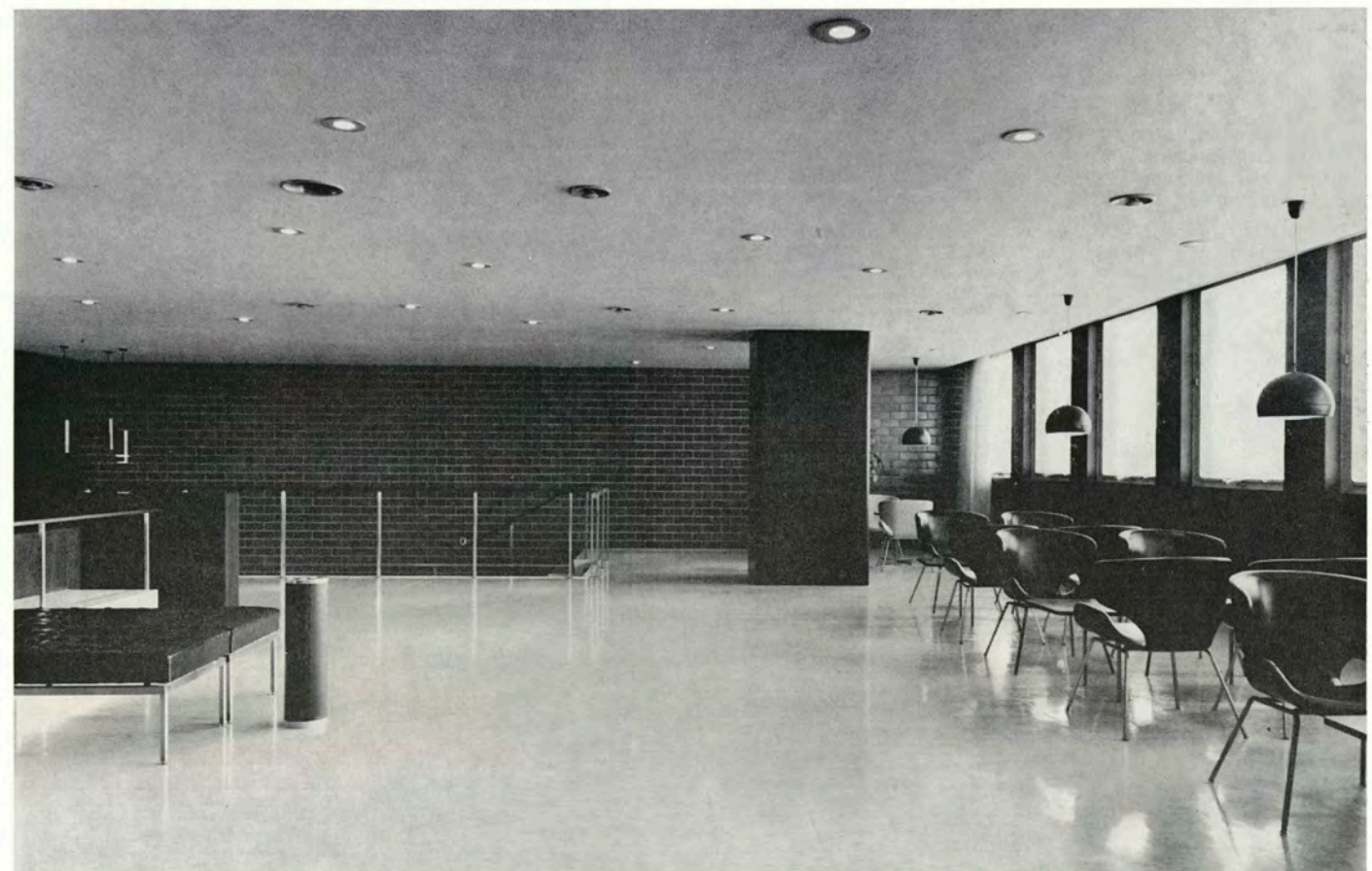
玄関ロビー Entrance lobby



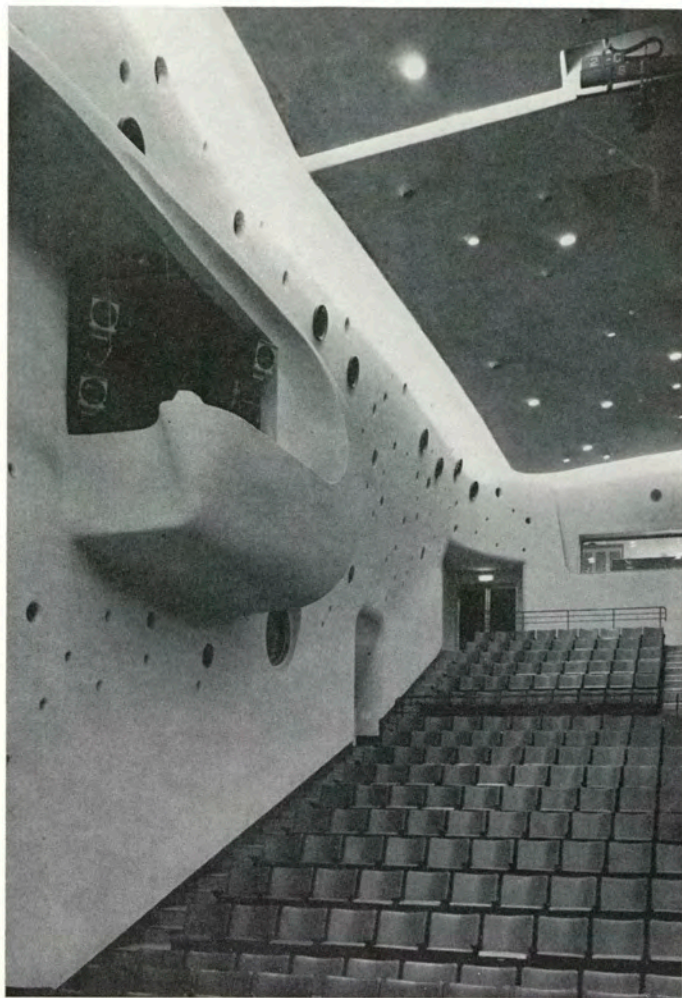
中庭 Courtyard



ロビー Lobby



ラウンジ Lounge



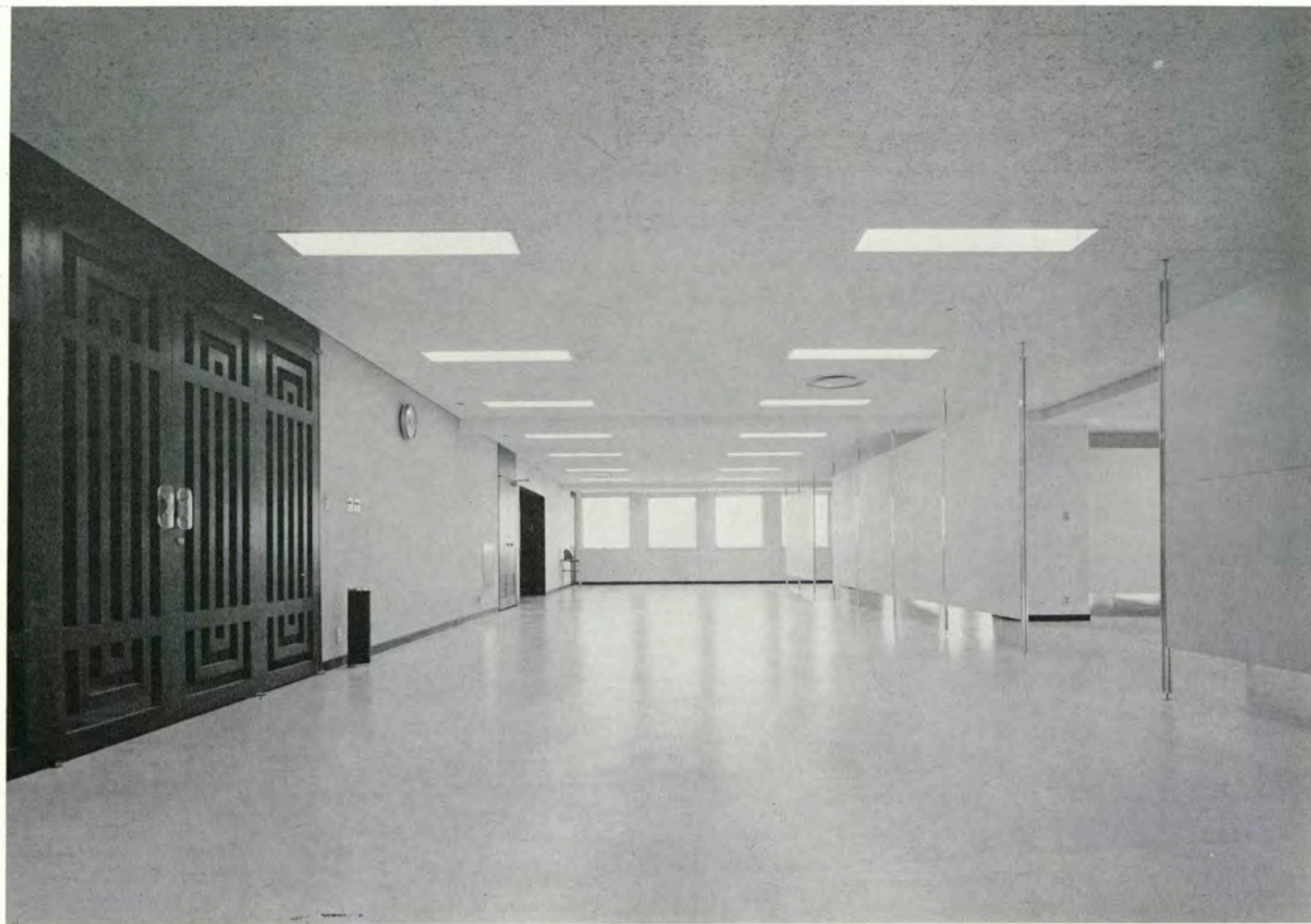
ABCホール壁面ディテール Detail on the wall in the ABC-hall



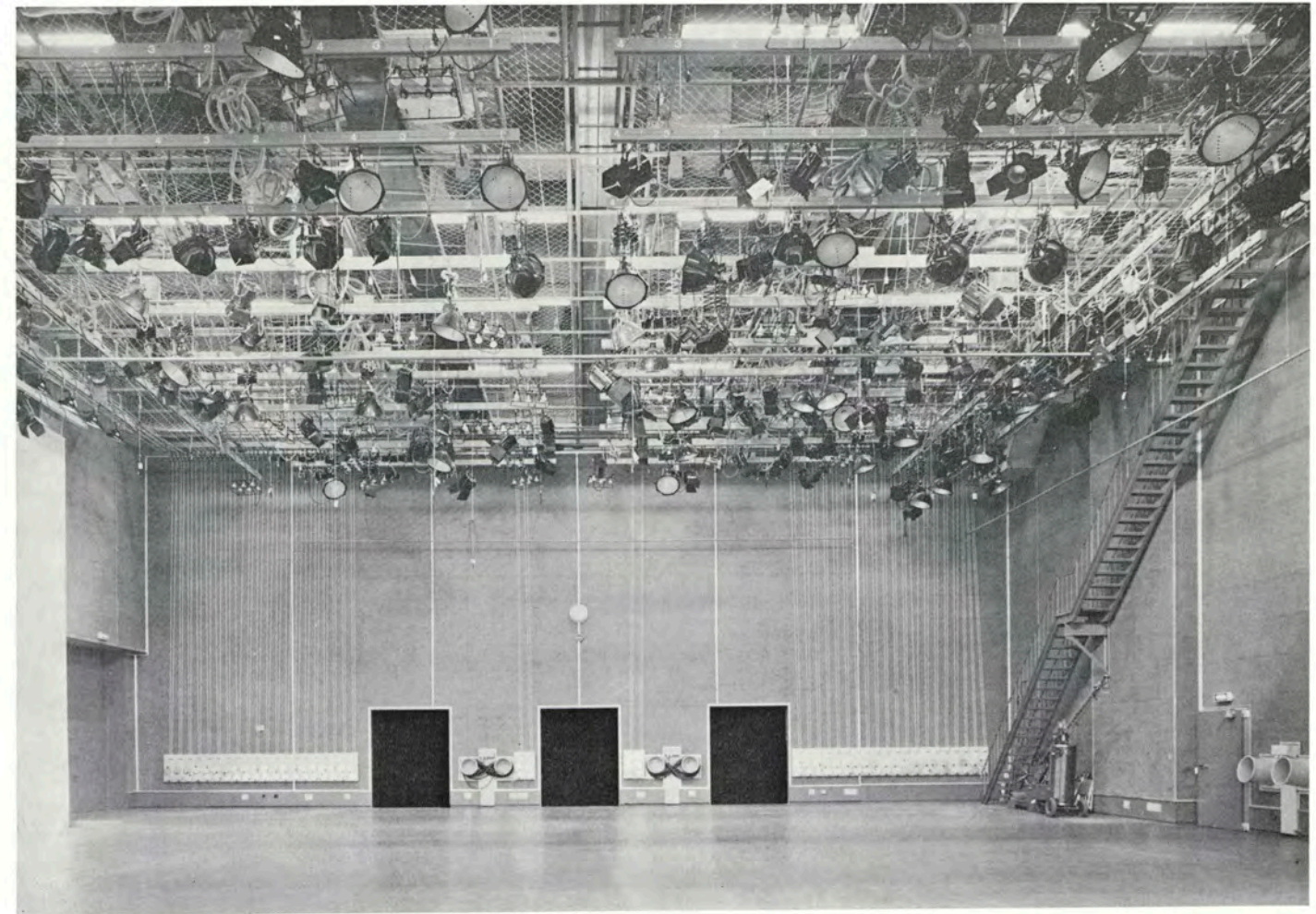
ABCホール客席 Seats for guests in the ABC-hall



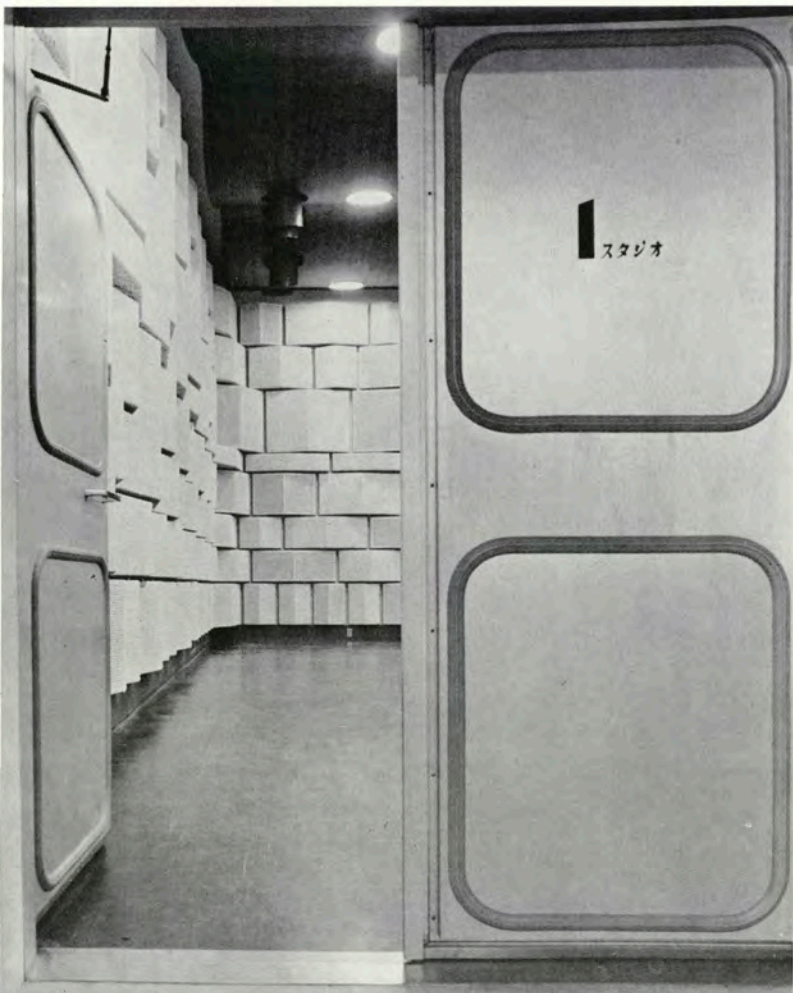
ABCホール客席 Seats for guests in the ABC-hall



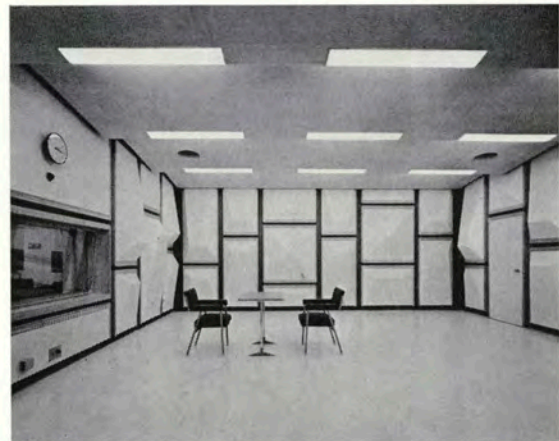
展示会場 Exhibition room



テレビAスタジオ Studio of the TV-A



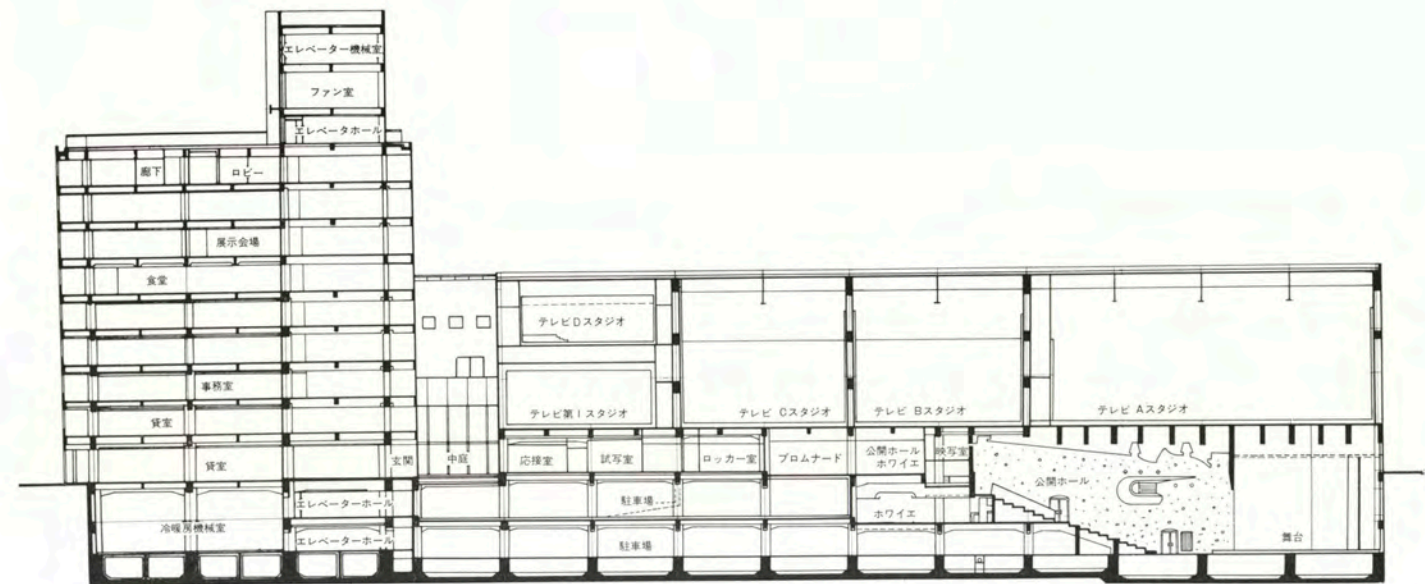
ラジオIスタジオ入口 Entrance to the studio of the radio-1



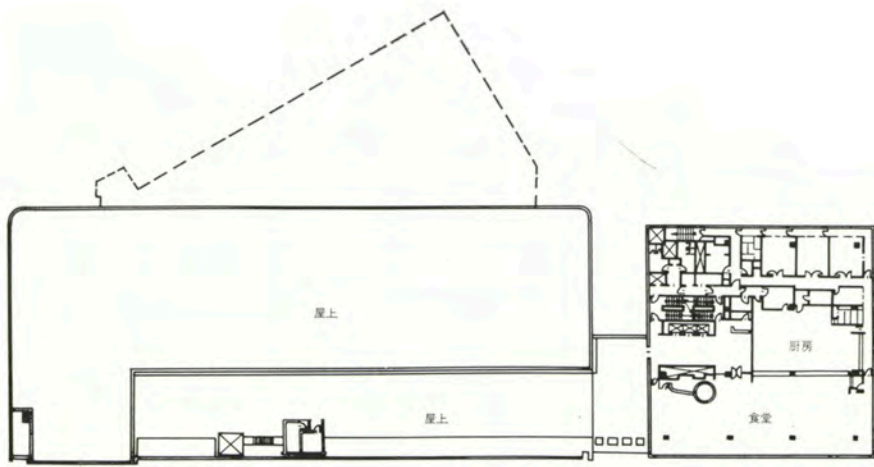
ラジオIスタジオ Studio of the radio-1



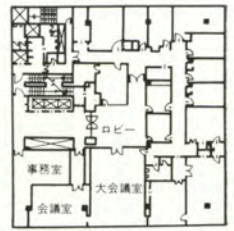
ラジオ主調整室 Main control room for radio



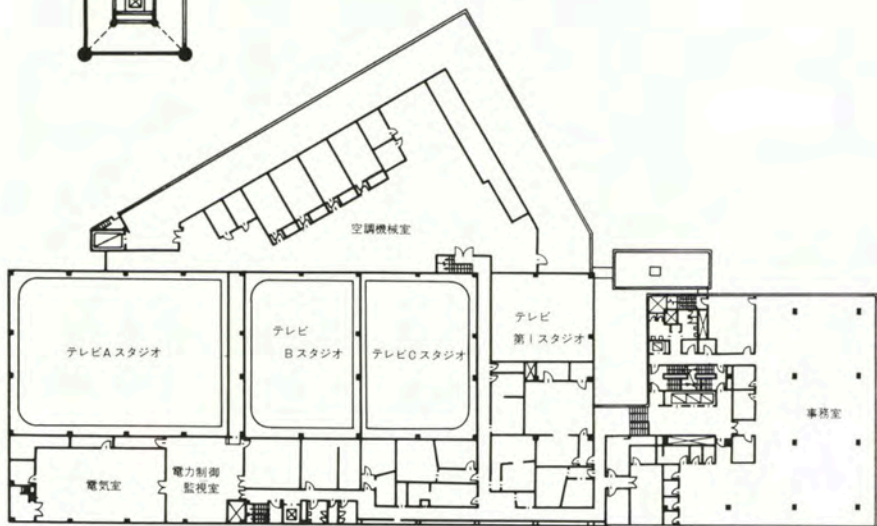
断面



6階平面

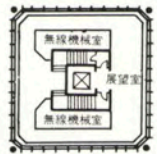


9階平面



3階平面

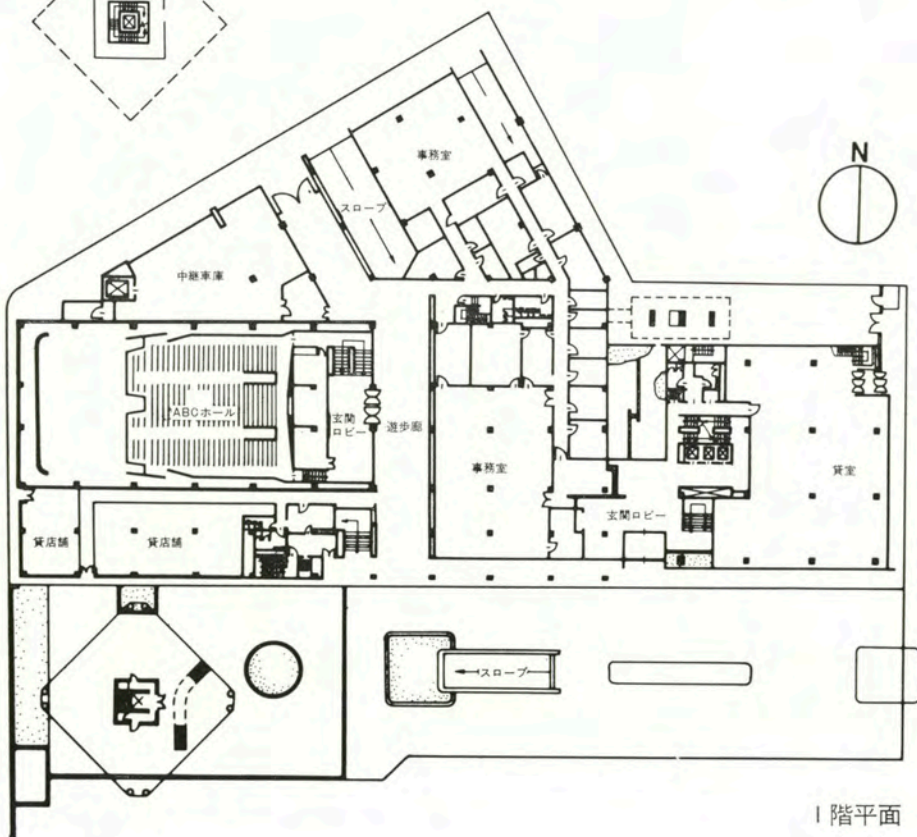
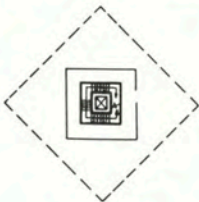
大阪タワー展望室



1階



2階



1階平面