

工事概要

建築概要

建築地 大阪市東区南久宝寺町5丁目5016, 8~11の1, 11の31
 敷地面積 1,482.62m² (448.514坪)
 地区地域 商業地区, 路線防火地域
 構造 鉄骨鉄筋コンクリート造
 鉄骨は超高度鋼使用
 基礎地業 竹中式潜函工法による
 階数 地下3階, 地上8階, 塔屋3階
 高さ 基準地盤面から屋上パラベット上端まで31.000m
 深さ 基準地盤面から潜函基準刃形下端まで16.550m
 基礎盤下端まで 15.450m
 工期 昭和37年8月~昭和40年2月
 建築面積 1,371.63m² (414.918坪)
 床面積 13,525.01m³ (4,091.316坪)
 階数 地下3階, 地上8階, 塔屋3階

仕上概要

(1) 外部仕上

1階アーケード 床 花崗石荒摺り仕上げ
 廻り 柱 ステンレス成形板貼
 壁 " "
 天井 孔明きり付付きアルマイト加工アルミ型板貼
 2階ルーファ 床 アスファルト防水下地 釉薬クリンカータイル貼
 ーデン廻り 壁 陶製タイル貼
 花台 外国産大理石貼
 天井 1階アーケードの天井と同じ
 3階~8階 外壁 断熱材, 窓枠等プレファブに依る装填のステンレス
 成形ユニットパネル貼りカーテンウォール工法に
 により装着 押え溝形はアルマイト加工アルミ型材
 アルマイト加工アルミ型材サッシ グレーベン複
 層ガラス嵌込み
 窓 開閉はニグマテイツクカスケットに15ポンドエア
 ー注入, 抜取りに依る 外部廻りウエザーバンコ
 ーキング防水
 屋上 床 アスファルト防水の上にパーライトシンダーコン
 クリート打ち 釉薬クリンカータイル貼
 手摺 プレキャストコンクリートブロック

(2) 内部仕上

基準階エレベーターホール 床 ゴムタイル貼
 壁 ステンレスヘアライン仕上 一部リブ状ステン
 レス
 天井 ルミナス照明に依る竿縁天井
 一般事務室 床 フリーアクセスタイプの床下配管のためシリカ
 チートブロック二重床構造 リノリウム貼仕上
 巾木 ステンレス板貼
 壁 セラミック吹付
 内部間仕切はモジュールユニットパネルに依る全
 可動式
 天井 吸音テックス貼
 照明と空調アネモの一体器具付き
 会議・応接室 床 ゴムタイル貼
 巾木 ステンレス板貼
 壁 ウォールナット練付け
 天井 寒冷紗貼 ビニールペンキ塗

ショールーム 床 ゴムタイル貼
 巾木 ステンレス板貼
 壁 ウォールナット練付け, ステンレス目地切一部外
 国産大理石貼
 天井 孔明きり付付きアルマイト加工アルミ型板貼
 大講堂 床 ビノリウム貼
 巾木 ステンレス板貼
 壁 ウォールナット練付け, ステンレス目地切
 天井 アルマイト加工アルミ成形板貼
 家具 事務室スチール家具直営工事
 木製家具
 ブラインド 事務室階はユニットパネルに装填したクレハロンモノフ
 イラメントロールブラインド

設備概要

(1) 電気設備

1. 受電電圧 3相 3線式 6,600V
2. 配電方式 幹線 3相 3線 210V バスタクト
 電灯 単相 2線 210-105V
 動力 3相 3線 210V
3. 変圧器 3相油入自冷式 400KVA 2台
 " 30KVA他6台
4. 非常電源用ディーゼル発電機 150KVA 1台
5. 蓄電池 216AH/10時間率 52台1組操作用, 保安灯用
 60AH/10時間率 12台1組弱電機器用
6. 電 話 東 洋 工 業 局線30回線内線200 (実装)
 マツダオート大阪 局線 5回線 " 26 (実装)
 東洋工作機販売 局線 8回線 " 50 (実装)
 東洋さく岩機販売 局線 5回線 " 10 (実装)
7. 弱電設備 幹部位置表示及呼出装置, インターホン
 拡声装置, テレビ・ラジオ共同聴視
8. その他 火災警報, 自動車及出入管制, 避雷針

(2) 給排水衛生設備

1. 給水設備 揚水ポンプ 2台
 受水槽ステンレス製 55m³ 1基
 高架水槽コンクリート製 36m³ 1基
 貯湯タンク (内部ステンレス) " 各階洗面所に給湯
 各階溜湯沸器
2. 消火設備 屋内消火栓及消防隊専用栓
 モータープールに泡消火栓
3. 塵芥焼却炉 能力 150kg/D 都市ガス式 1基

(3) 空気調和設備

1. 方 式 デュアルダクト方式 (1及2系統)
 セントラル " (3及4系統)
2. 主要機器 ターボ冷凍機 382 日本冷凍屯 1台
 冷 却 塔 クロスフロー型 2基
 汽 鐘 煙管式(MPボイラー) 1台
 空 気 濾 過 器 クリネヤ, ファイレドン, NSフィルター
 等併用

(4) 昇降機設備

1. 乗用エレベーター 直流可変電圧無歯車式 速度 150% 4台
 (輸送計画自動操縦群管理方式)
2. 人貨用 " 直流可変電圧歯車式 速度 90% 1台
3. 自動車 " 油圧式 自動式 速度 UP 15m/min
 DOWN 20m/min 1台
4. 外部清掃用ゴンドラ

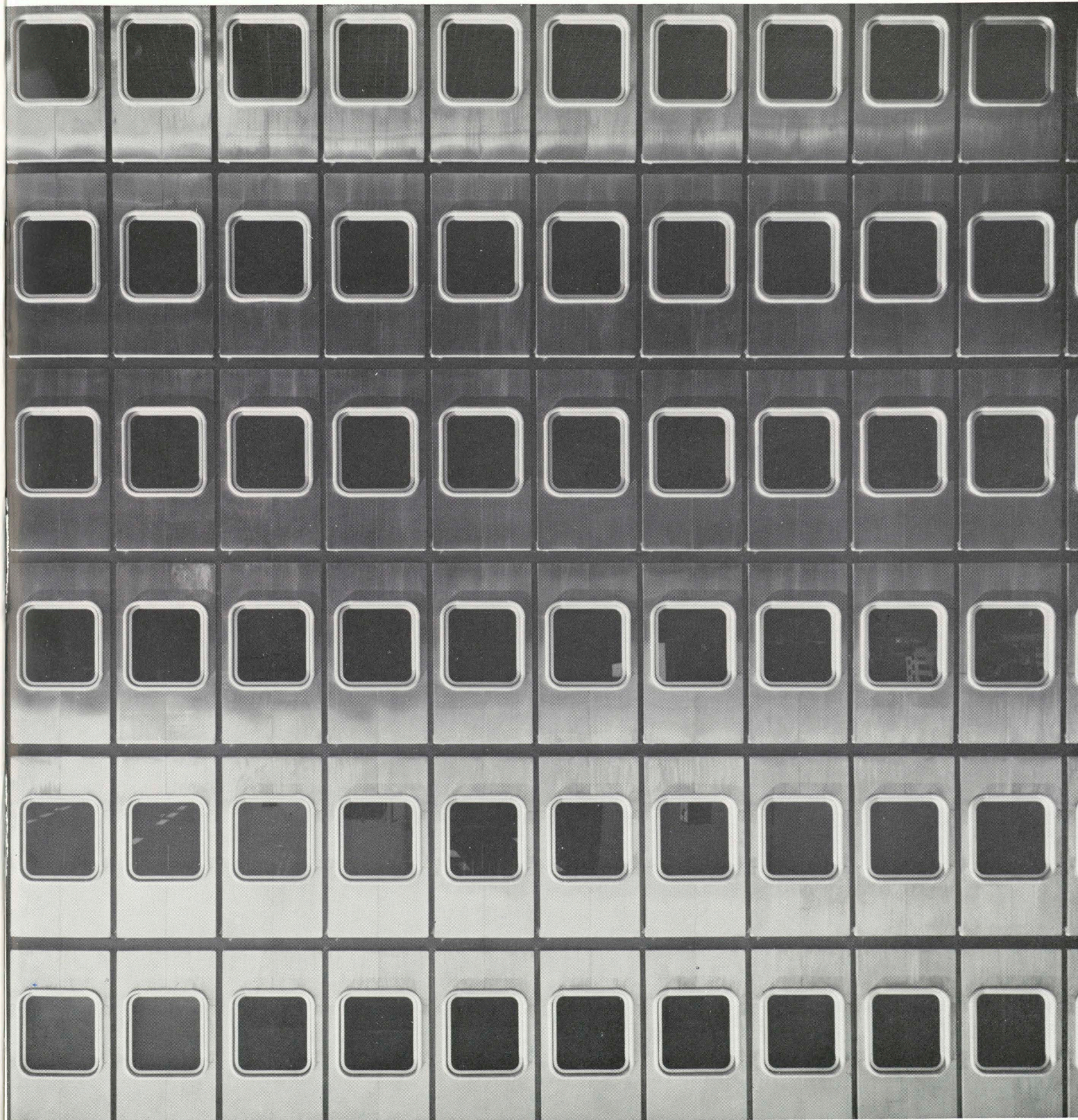




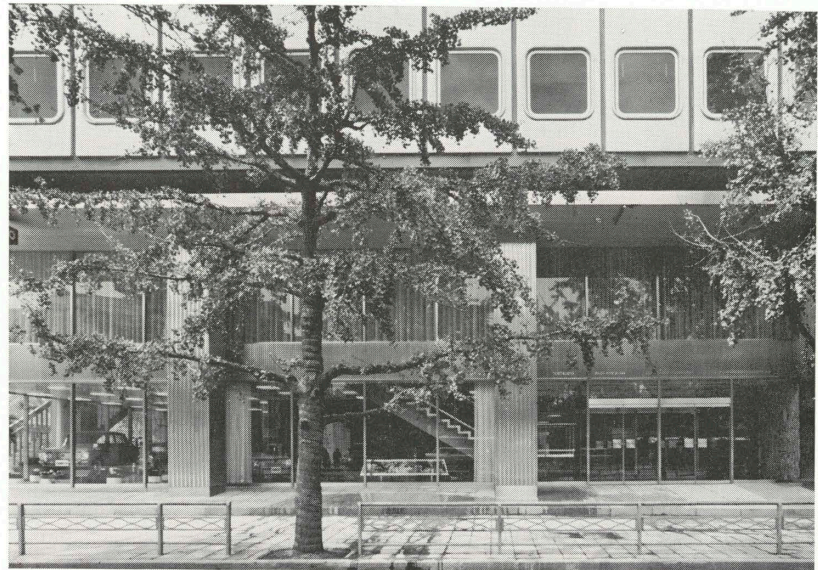
■ 東南外観 *View from south east*



■ 東側外観 *View from east*



■ カーテンウォール外観 *View of curtain Wall*

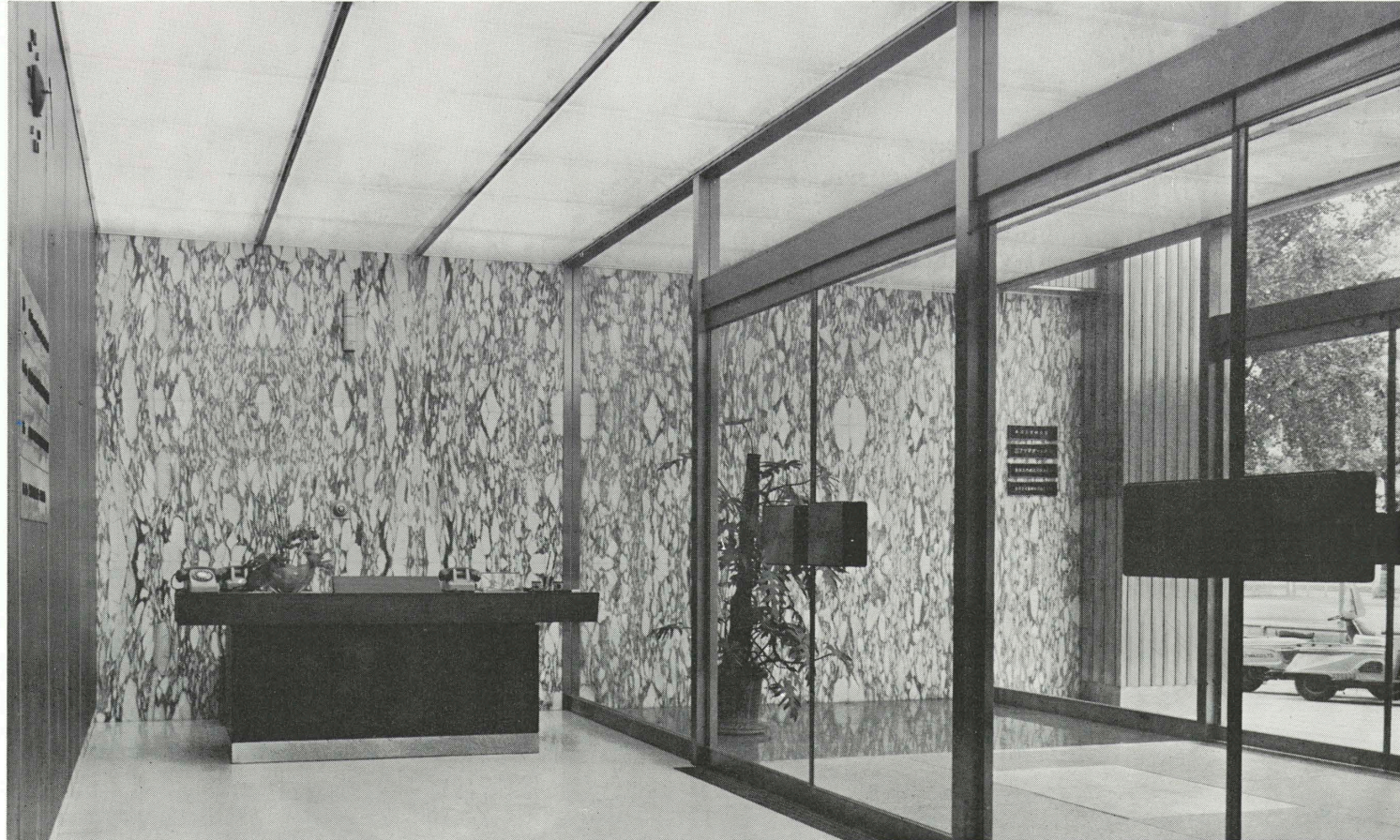


■ 東側1階ショールーム外観
East view of 1st floor show room

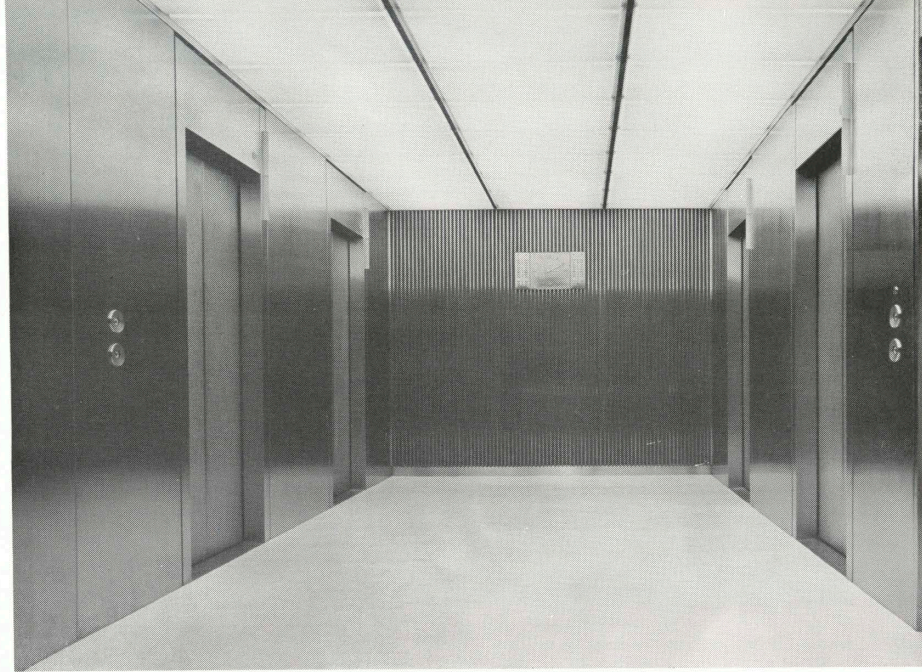


■ 1階ピロティ 1st floor arcade

■ 1階ショールーム 1st floor show room



■ 玄関受付 Reception



■ エレベーターロビー *Elvator lobby*



■ 事務室 *Office*



■ 事務室 *Office*



■ 一般応接室 *General conference room*

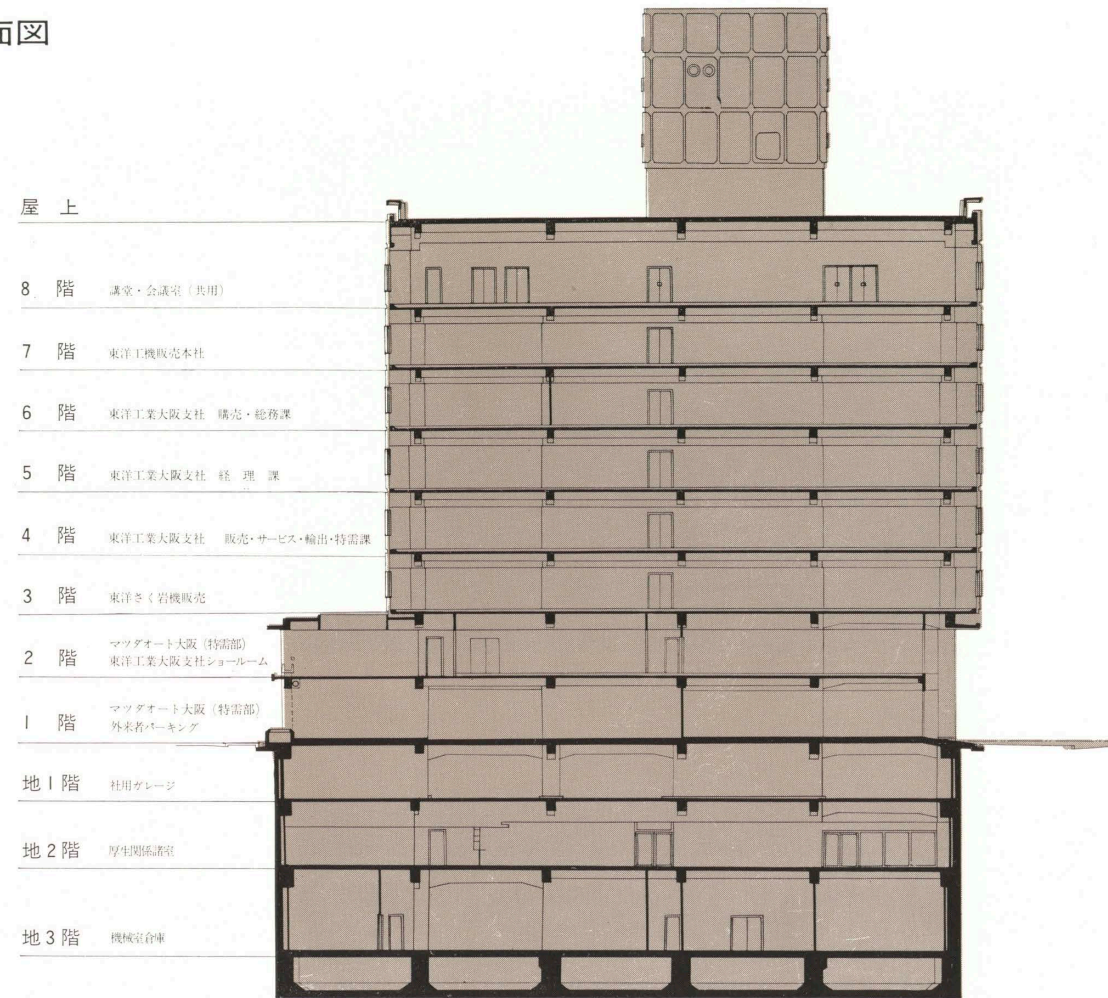


■ 社長室 *President's office*



■ 8階大講堂 *8th floor conference hall*

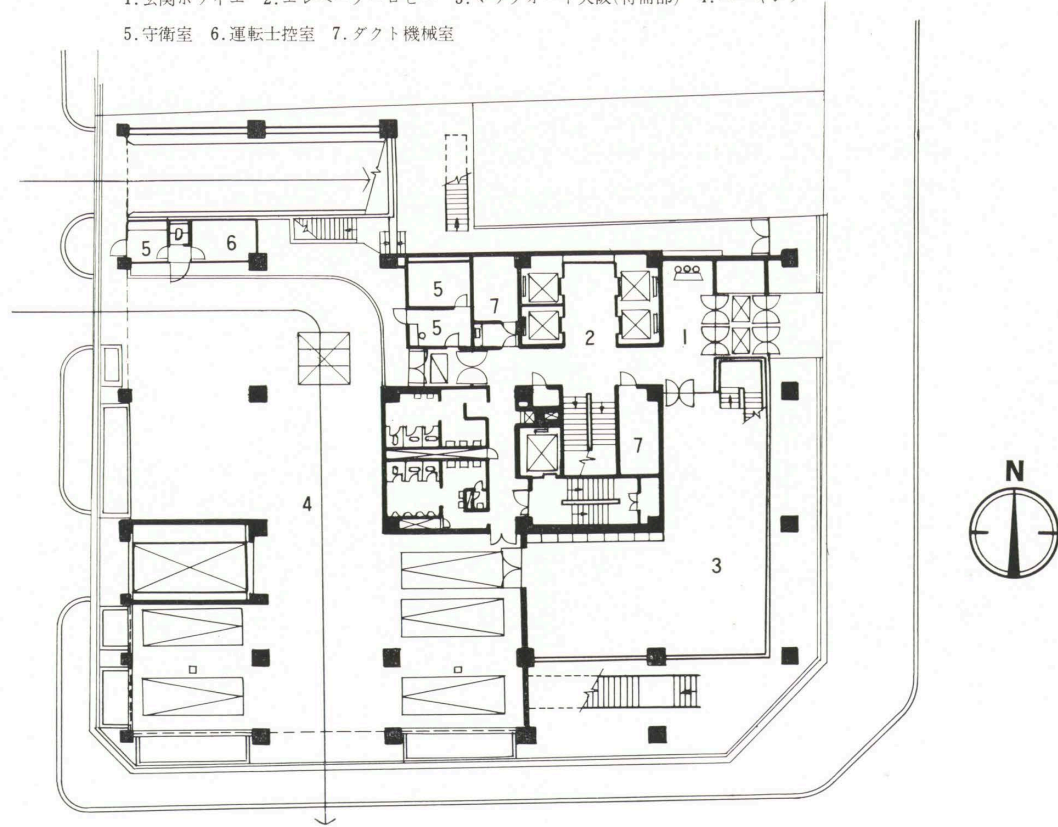
東面断面図



平面図

1 F

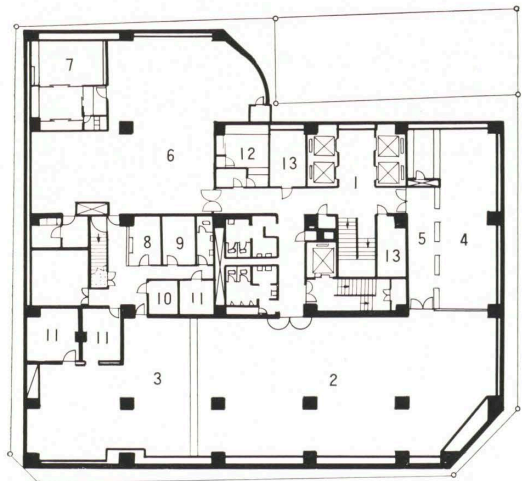
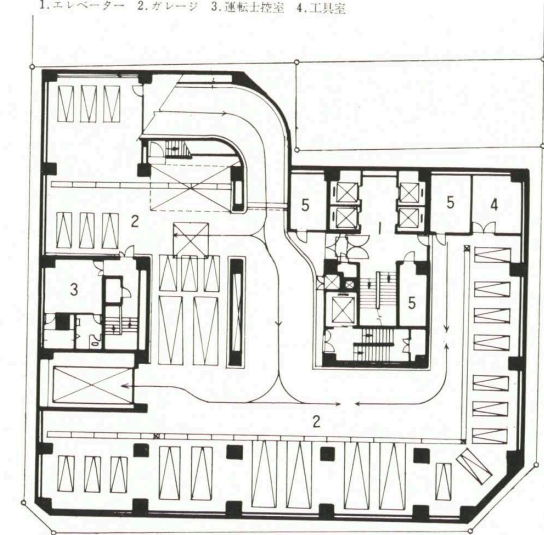
1. 玄関ホワイエ 2. エレベーターロビー 3. マツダオート大阪(特需部) 4. パーキング
5. 守衛室 6. 運転士控室 7. ダクト機械室



平面図

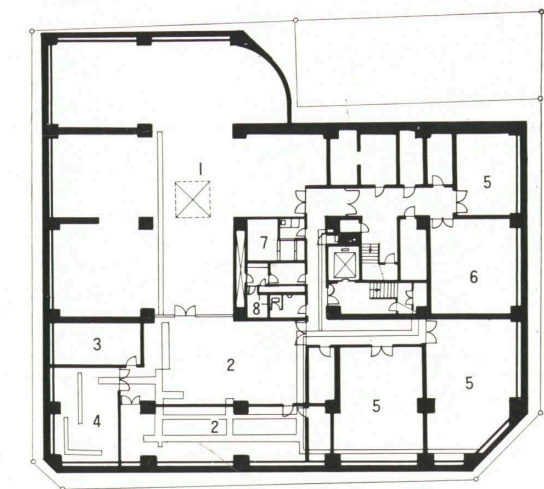
B1 F

1. エレベーター 2. ガレージ 3. 運転士控室 4. 工具室



1. エレベーターロビー 2. 食堂 3. 厨房 4. 喫茶 5. ラウンジ 6. 売店 7. 和室
8. 厨房事務室 9. 従業員休憩室 10. 冷蔵庫 12. 食品庫 12. 宿直室 13. ダクト機械室

B 2 F

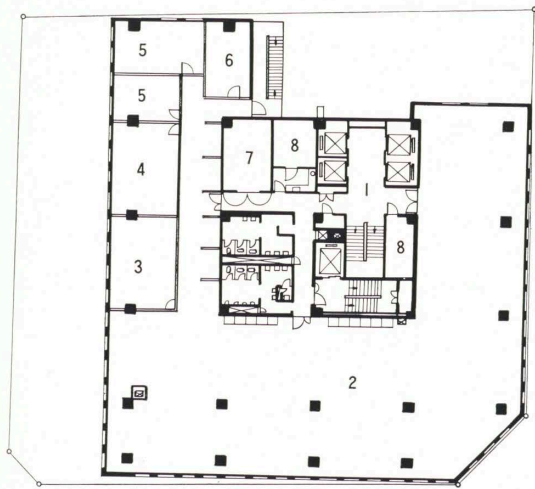


1. 機械室 2. 電気室 3. 蓄電池室 4. 自家発電機室 5. 倉庫
6. エアウォッシャー室 7. 控室 8. 浴室

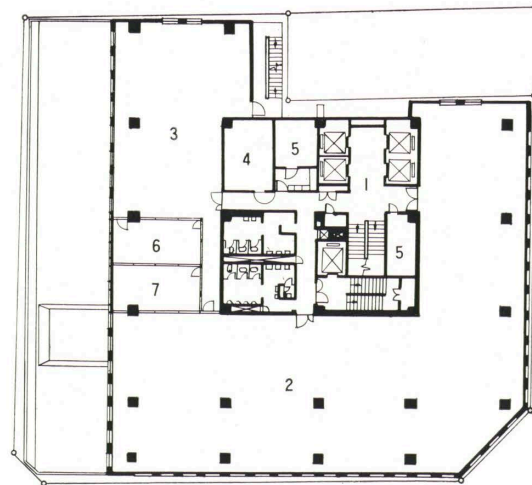
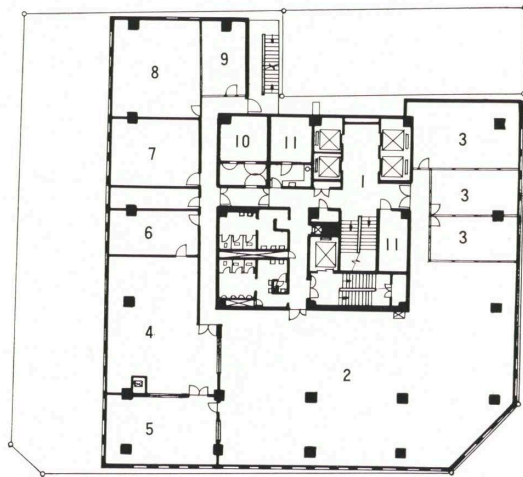
B 3 F

平面図

4 F
1.エレベーターロビー 2.販売・特需・輸出・サービス事務室 3.資料室
4.会議室 5.応接室 6.更衣室 7.書庫 8.ダクト機械室



5 F
1.エレベーターロビー 2.経理事務室 3.応接室 4.I.B.M.マシンルーム 5.マシンルーム
6.I.B.M用紙庫 7.自動交換機室 8.会議室 9.更衣室 10.金庫 11.ダクト機械室



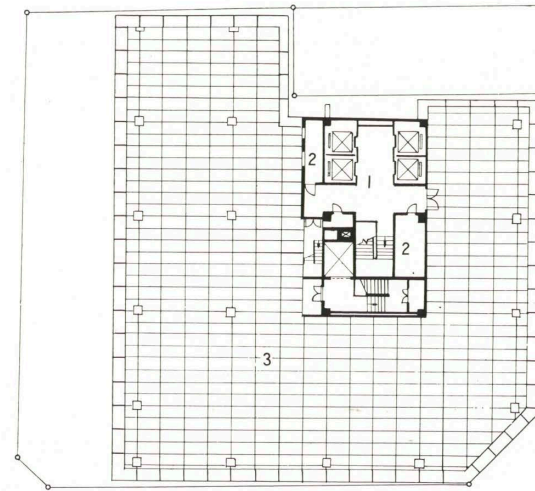
3 F
1.エレベーターロビー 2.事務室 3.東洋さく岩機販売事務室 4.書庫
5.ダクト機械室 6.会議室 7.応接室

1.エレベーターロビー 2.ショールーム 3.ラウンジ 4.ルーフガーデン 5.展示室
6.集会室 7.マツダオート大阪(特需部) 8.倉庫 9.ダクト機械室

2 F

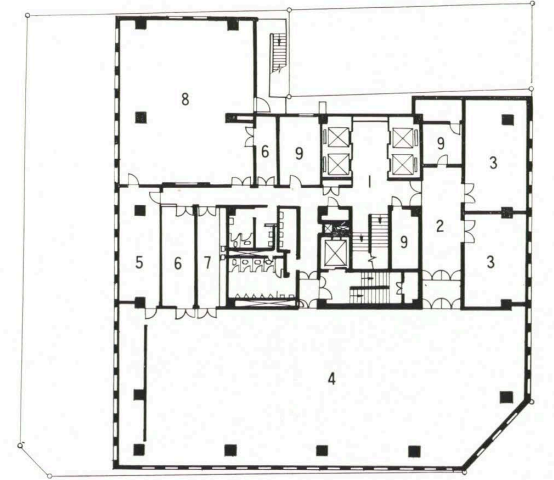
R1F

1.エレベーターロビー 2.ダクト機械室 3.屋上

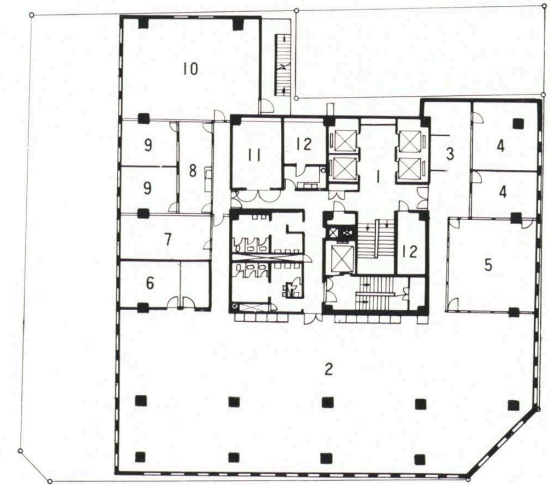


8 F

1.エレベーター 2.ラウンジ 3.会議室 4.大講堂 5.控室 6.椅子倉庫
7.配膳室 8.中 議室 9.ダクト機械室 10.ミキシングアース

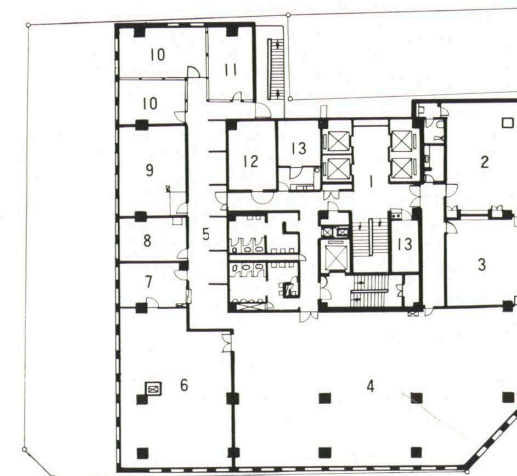


平面図



1.エレベーターロビー 2.東洋工作機販売事務所 3.商談室 4.応接室 5.社長室 6.テレックス交換室
7.女子更衣室 8.医務室 9.休養室 10.娯楽室 11.書庫 12.ダクト機械室

7 F



1.エレベーターロビー 2.社長室 3.応接室 4.総務・購買事務室 5.商談応接室 6.I.D.P. 交換室
7.テレタイプ室 8.タイプ室 9.電話交換室 10.応接室 11.更衣室 12.書庫 13.ダクト機械室

6 F