

## 工 事 概 要

設計管理	郵政省建築部
施 工	戸田建設株式会社
敷地面積	6,134.44m <sup>2</sup>
建築面積	3,136.32m <sup>2</sup>
建築延面積	30,644.14m <sup>2</sup>
各階面積及び主要施設	
地下2階	3,166.08m <sup>2</sup> 会議室,資料室,空調機械,高圧電気室
" 1階	2,549.90m <sup>2</sup> 食堂, 駐車場
地上1階	3,136.32m <sup>2</sup> 展示室, ホール, 関通玄関
" 2階	2,898.78m <sup>2</sup> 展示室
" 3階	" "
" 4階	2,795.49m <sup>2</sup> 事務室, 館長室, 図書娯楽室
" 5階	3,136.32m <sup>2</sup> 事務室, 各交換室
" 6階	" 事務室, 局長室, 各役員室
" 7階	" 事務室
" 8階	" 事務室, 医務室, 食堂
塔屋1階	348.49m <sup>2</sup> 変電室
" 2階	261.36m <sup>2</sup> 水槽, 機械室, エレベーター機械
" 3階	43.50m <sup>2</sup> クーリングタワー
工 期	昭和38年2月~昭和39年10月
規 模	地上8階, 地下2階, 塔屋3階
構 造	鉄骨鉄筋コンクリート造
高 さ	G. L. よりパラベットまで 30.520m G. L. より塔屋上端まで 40.050m
深 さ	G. L. より基礎下端まで 10.730m
基礎および地業	ベタ基礎, 割石敷
設備概要	
空調設備	注( )内は関東電気通信局関係
方式	各階調和装置ゾーニング方式(同)
自動制御	電子管式制御機器(同)
主要機器類	ターボ冷凍機325RTON 90RTON2基(517RTON1基) 冷却棟350RTON 100RTON1基(300RTON2基) 小管式パッケージ型ボイラー毎時3.5TON1基 (毎時4.0TON1基) 熱交換器2基(1基) 冷温水ポンプ4台(2台) 空気調和器17台(18台) 換気装置—共同3台—17台(8台) ファンコイルユニット4台(4台)
電気設備	
受変電設備	受電3相3線式20KV 50A 変圧器 特高乾式変圧器3相1500KVA 2台

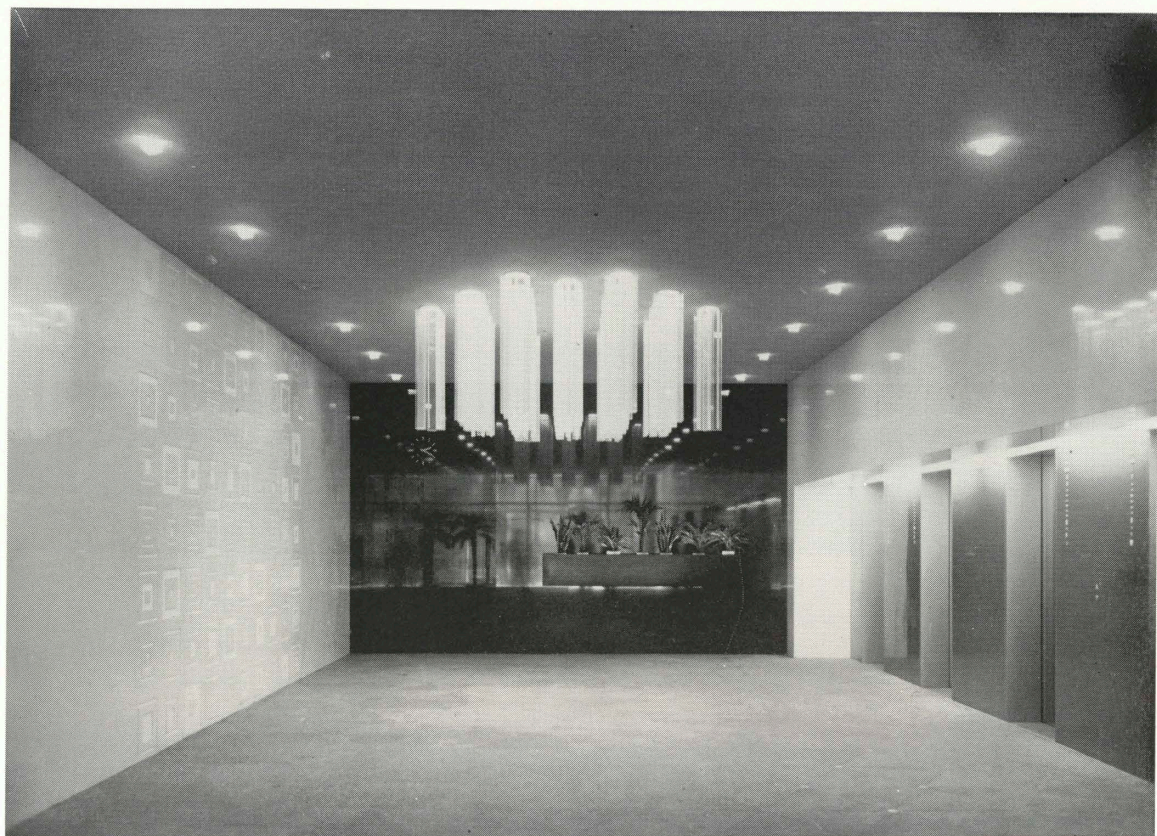
高圧乾式変圧器	3相750KVA1台一般動力
高圧油入変圧器	3相100KVA2台保安動力
高圧油入変圧器	3相 30KVA1台一般動力
高圧油入高圧器	単相100KVA3台一般動力
高圧油入変圧器	単相75KVA6台一般電灯
高圧油入変圧器	単相20KVA 保安電灯
高圧油入高圧器	50KVA1台レントゲン
ディーゼル発電機	自動起動 300HP200KVA1台
幹線設備	一般電灯26回線 常夜電灯2回線 一般動力幹線54回線 無停電力幹線12回線 蓄電池幹線11回線
電気時計設備	親時計2台(振子式1台, 水晶式1台)
拡声設備	一般放送用増幅器2台, ステレオ用増幅器1台 スピーカー2台(ステージ用) 時報装置付オルゴール2台
電話用配管	フロアダクトF6B使用 単複両ジャクソンBOX
テレビ共聴装置	アンテナ2基
信号設備	セレン整流器 登退庁表示器(時計スピーカー組込型)32窓18台 単32窓3台
車両管制装置	受光器4個, 発光器4個, 信号灯1個 駐車表示灯1台, 車両管制盤1台
自動火災報知設備	電信盤 関通側 2台 博物館側 1台
給排水衛生設備	貯水容量屋上水槽 44m <sup>3</sup> 4基 地下水槽 180m <sup>3</sup> 2基 揚水ポンプ 計44KW 飲料冷水機 9台, 冷却水タンク1.8×1.8×2.5 2基 給湯毎時30,000KC 4基, 屋内消火設備消火ポンプ2台 スプリンクラーポンプ1台, 炭酸ガス自動消火 雑排水, 汚水, 湧水ポンプ, 計18.5KW その他 瓦斯, 塵芥処理炉, 前撤水設備
昇降機設備	エレベーター 16人乗1台, 15人乗5台 オートリフト 自動車用1台 ホイスト 1TON用2台 エスカレーター 600×1000

POSTAL SERVICES BUREAU BUILDING

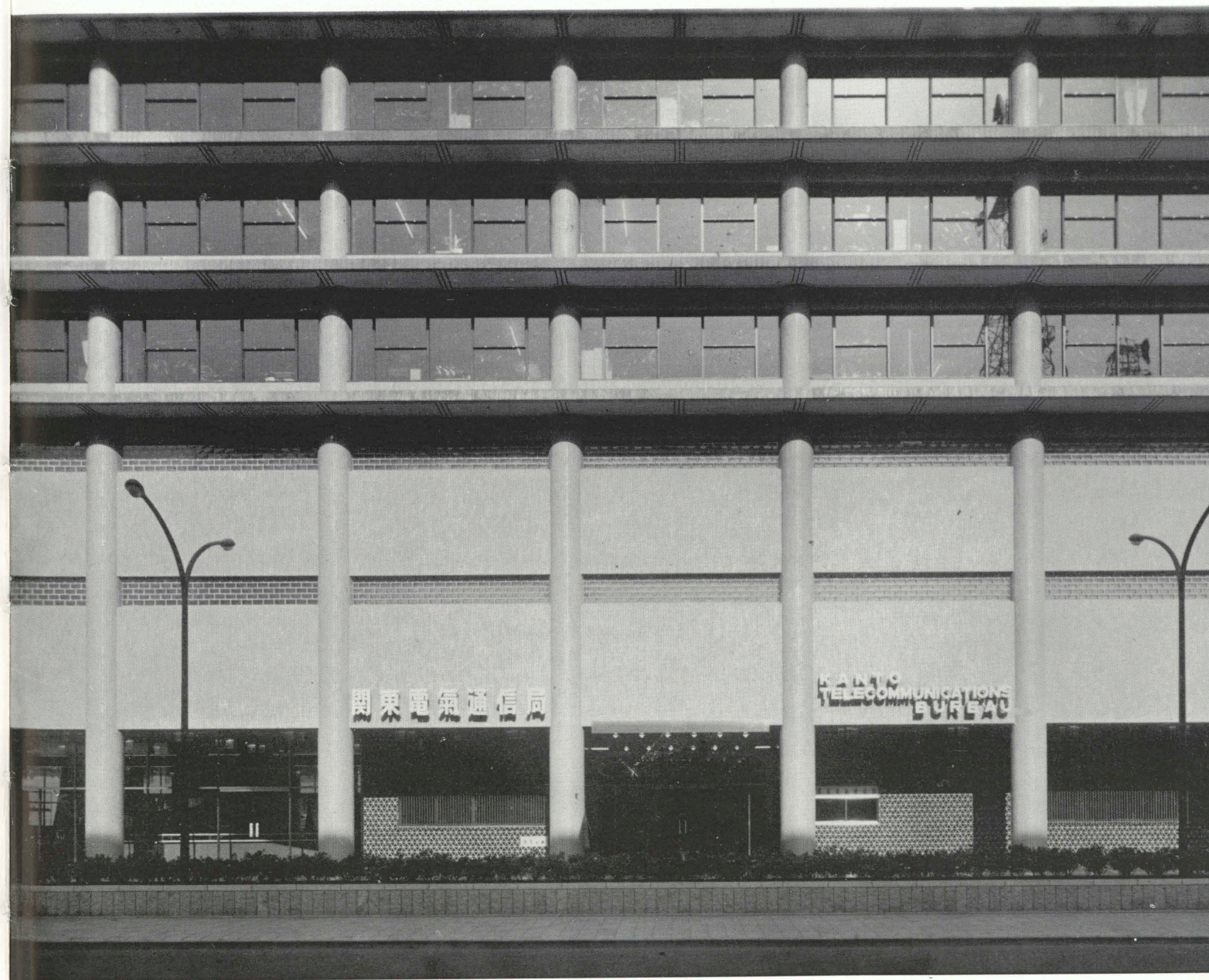




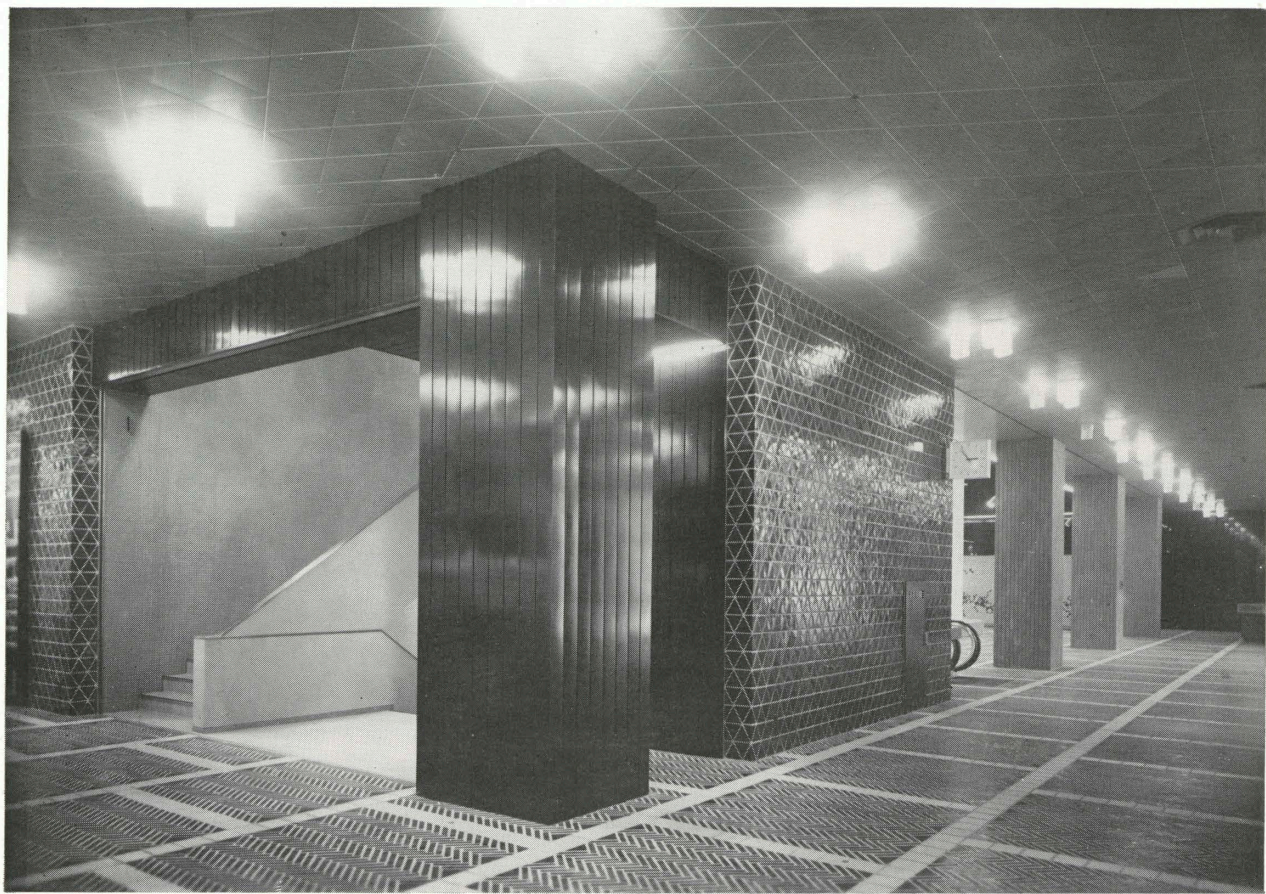
■ 南柱廊 *South Corridor*



■ 1階関通エレベーターホール *1F Elevator Hall Toward Kanto Postal Services Bureau*



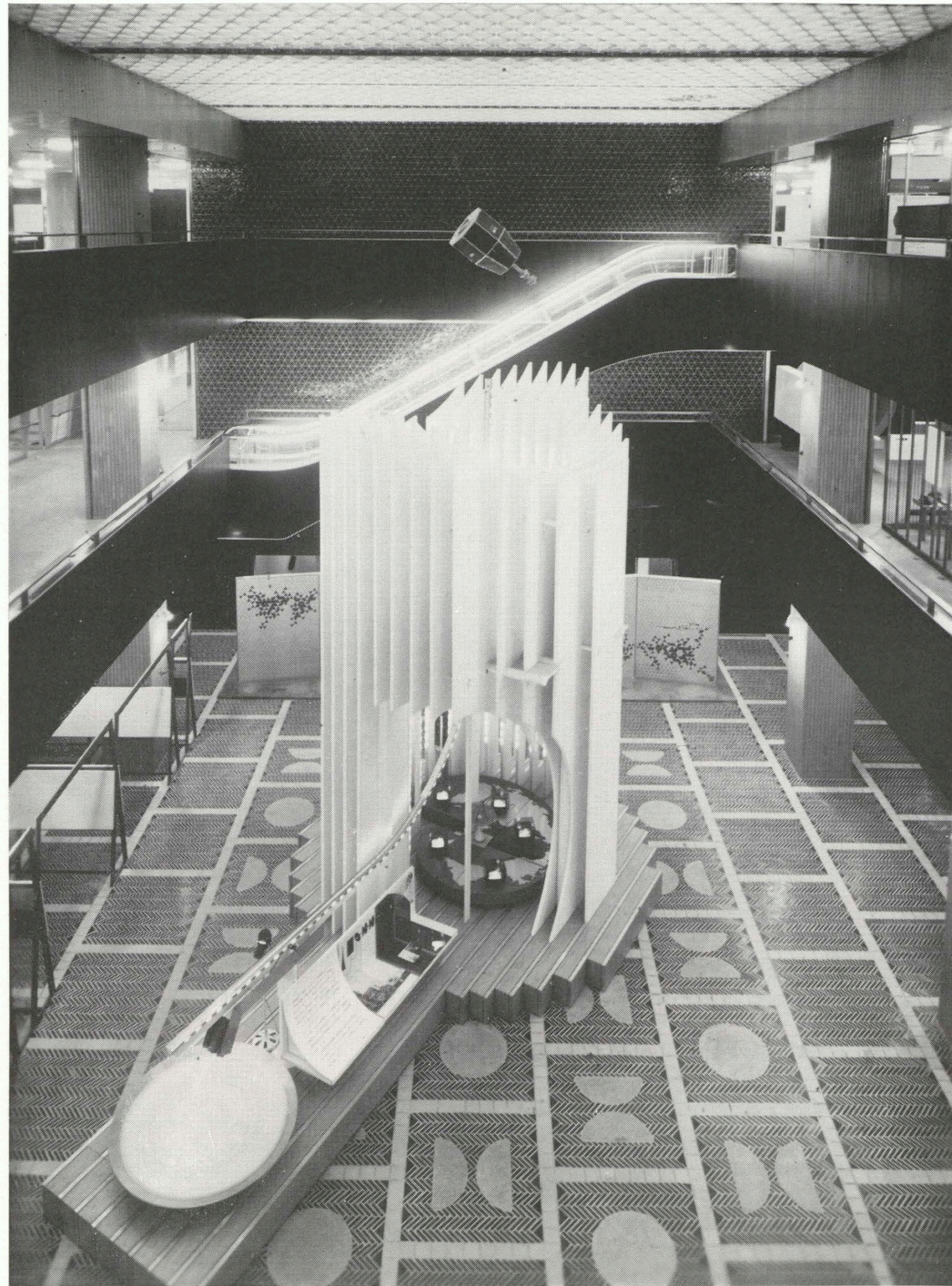
■ 南外観 *South Side Appearance*



■ 1階展示室 1F Display Hall



■ 1階展示室ホール 1F Display Hall



■ 展示室吹抜ホール *Hallow Ceiling Display Hall*

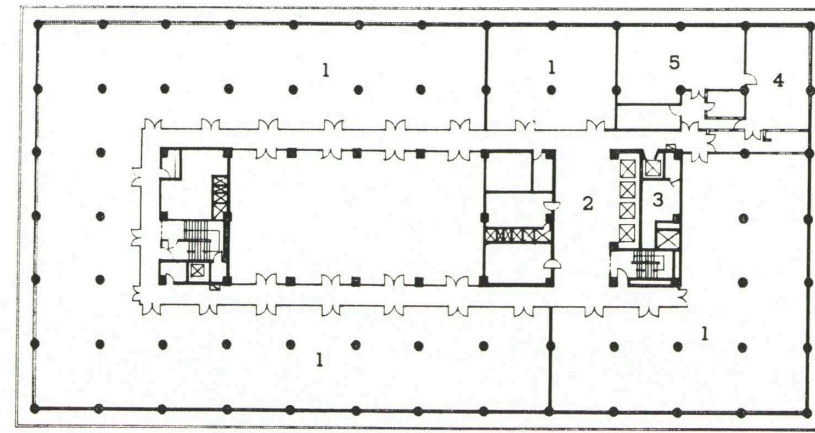
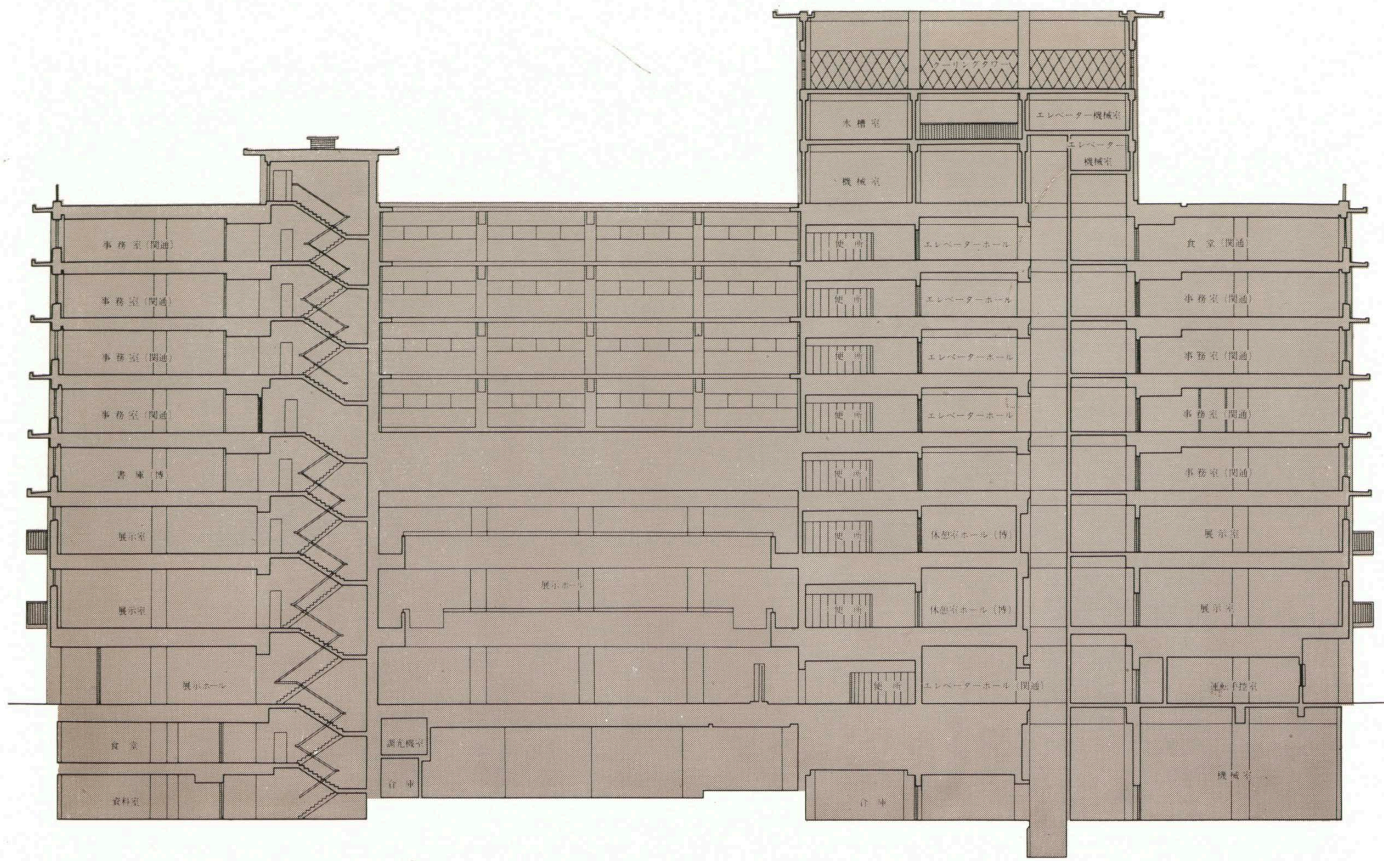


■ 4階博物館長室 *4F Manager Room*

■ 1階展示室 *1F Display Hall*

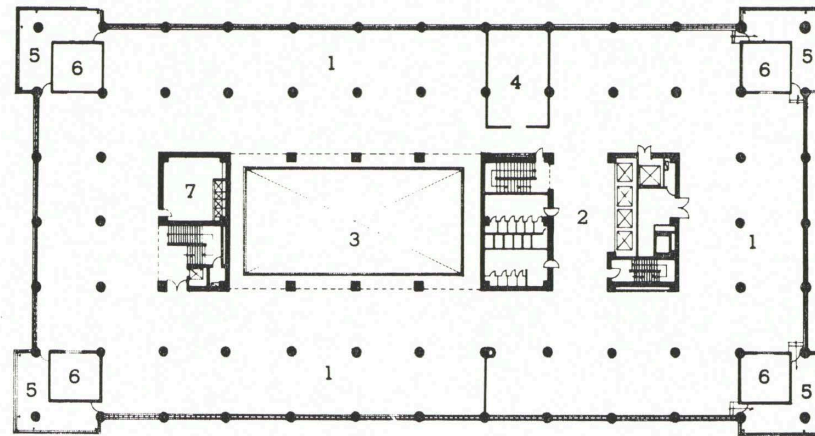


東面断面図



- 1 事務室
- 2 ホール
- 3 空調機械室
- 4 手動交換室
- 5 電話自動機械室

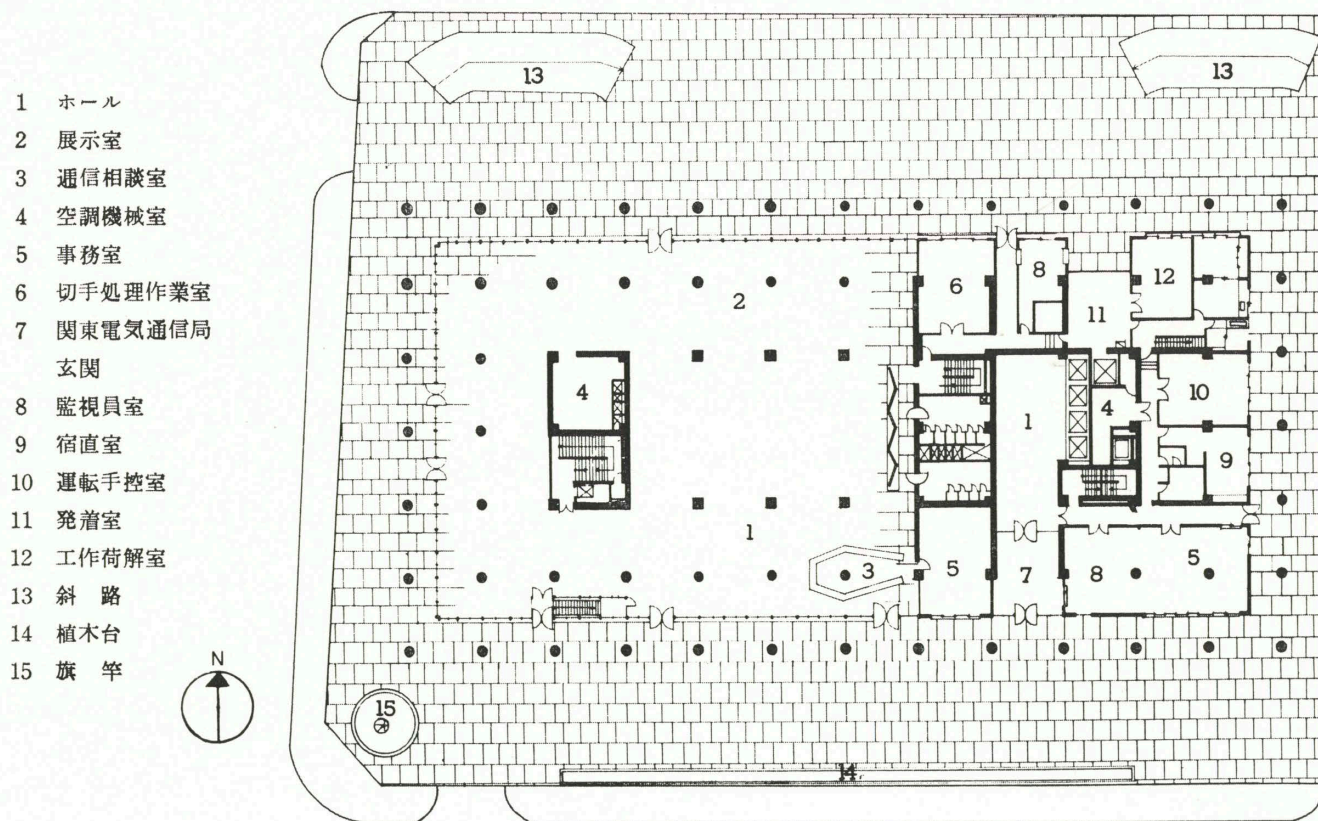
5階平面図(基準階)



- 1 展示室
- 2 ホール
- 3 吹抜
- 4 NHK
- 5 バルコニー
- 6 空調機械室
- 7 倉庫

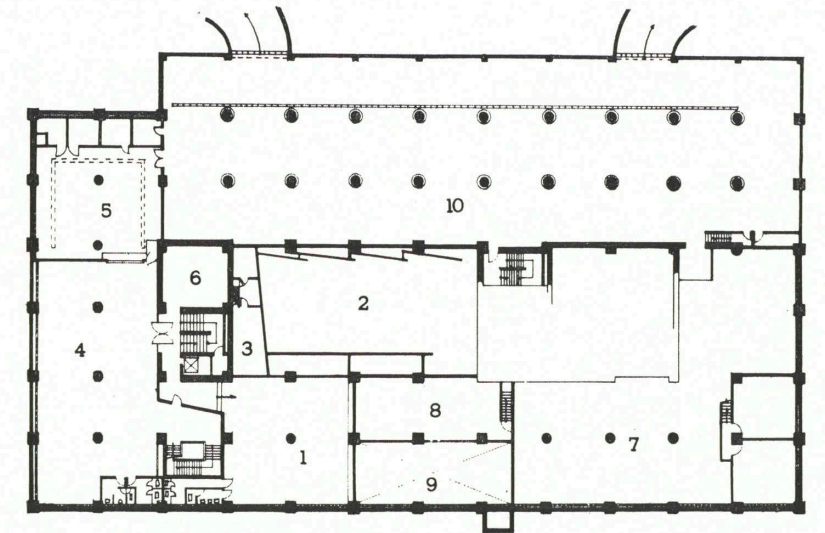
2階平面図

1階平面図



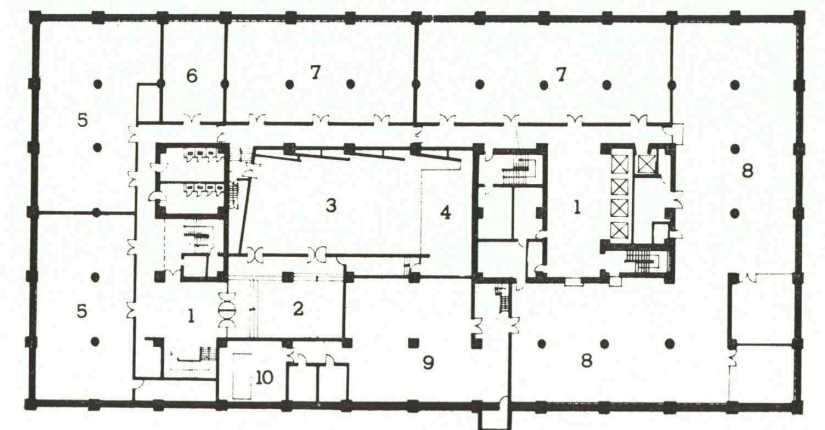
- 1 ホール
- 2 展示室
- 3 通信相談室
- 4 空調機械室
- 5 事務室
- 6 切手処理作業室
- 7 関東電気通信局  
玄関
- 8 監視員室
- 9 宿直室
- 10 運転手控室
- 11 発着室
- 12 工作荷解室
- 13 斜路
- 14 植木台
- 15 旗竿

- 1 休憩室
- 2 会議室上部
- 3 映写室
- 4 食堂
- 5 厨房
- 6 機械室
- 7 空調機械室上部
- 8 調整盤室
- 9 高圧電気室上部
- 10 車庫



地下1階平面図

- 1 ホール
- 2 休憩室
- 3 会議室
- 4 演台
- 5 資料室
- 6 工作室
- 7 倉庫
- 8 空調機械室
- 9 高圧電気室
- 10 発電気室



地下2階平面図