

# 東京都立駒沢オリンピック施設

体育館 屋内球技場  
第一球技場  
陸上競技場 オリピック記念塔

## 工事概要

(ア) 体育館  
 施主 東京都  
 設計監理 芦原義信建築設計研究所  
 工事監理 東京都オリンピック施設建設事務所  
 施工 鹿島建設株式会社  
 場所 東京都世田谷区深沢町駒沢公園内  
 工期 一期(躯体)昭和37年8月~38年3月  
 二期(仕上)昭和38年4月~39年3月

建築概要  
 A 建築面積  
 建築面積 6,390m<sup>2</sup>  
 地階 3,668m<sup>2</sup>  
 1階 14,153m<sup>2</sup>  
 2階 102m<sup>2</sup>  
 延面積 7,923m<sup>2</sup>  
 屋根面積 6,340m<sup>2</sup>  
 B 建築規模

1. 上屋部分  
 1) 棟梁脚部基礎  
 4基の脚部をアースドリル鉄筋コンクリート、直径1m、深さ17m、長さ12m設計支持力200t/本の杭各11本で支持計44本  
 2) 棟梁脚部  
 傾斜鉄筋コンクリート造 打放仕上  
 3) 棟梁  
 鉄骨鉄筋コンクリート造 2対4本  
 1対のスクヤムパン 約100m  
 断面基部 4m×1.2m  
 頂部 2.1m×1.2m  
 棟梁最頂部高さ GL+19.95m  
 コート床面より+23.00m  
 コンクリート打放仕上  
 4) 軒梁  
 鉄骨鉄筋コンクリート造 4対8本  
 長さ(1本) 37m  
 棟梁最頂部高さ GL+13.95m  
 コンクリート打放仕上  
 5) 屋根  
 H.P鉄骨造 SHELL 4対  
 10cm厚 大島砂利軽量コンクリート  
 屋根板アスファルト三層防水、仕上そのまま  
 2. スタンド部分  
 鉄筋コンクリート 地下1階地上2階  
 建物面積 正方形 64.8m×64.8m  
 競技場床面 45m×37m  
 GL-2.250m  
 基礎 既成鉄筋コンクリート杭  
 L=11m 530本  
 構造 普通ラーメン構造  
 仕上 競技場床 DEX-O-TEX  
 (合成ゴム系)  
 スタンド床 リノタイル職  
 込モルタル  
 スタンド背面壁 227%×75%  
 山型タイル  
 外部窓面 プロファイリット  
 ガラス  
 天井 軽量鉄骨下地ミ  
 ネラートン貼  
 3. サンクカーテン  
 径108m GL-2.550m  
 擁壁及手摺鉄筋コンクリート造

床 無筋コンクリート  
 建物を中央に配置  
 南北庭 鉄筋コンクリート打放し外階段  
 4ヶ所  
 床 砂利洗出し壁シャモットタイル手摺  
 打放コンクリート  
 4. 地下室、地下道、擁壁、階段 鉄筋コンクリート造

収容人員  
 固定席 3,000 仮設席 1,000

(イ) 陸上競技場  
 工事概要

設計事務所から提出された実施設計にもとづいて、昭和37年4月から起工事務が始められ、工事範囲等起工方法について種々検討を行ない、建築については、杭打工事を含む構造体の工事とその後の仕上の工事の2部分に分ち、2期にわたり起工することとなり、それにとりも設備及びグラウンドの工事も、それぞれ分割して起工造成することになった。すなわち同年9月5日、駒沢公園建設整備陸上競技場新築(7S01)工事が先ず着工の運びとなり、以下主要工事として9件を発注、約1年9カ月を経て、昭和39年5月20日、その全工事を完了した。工事費、主要材数量等は次のとおりである。

総工事費 833,527,000円  
 工事別内訳(工事費及び百分率)  
 建築工事 605,269,000円 72.6%  
 電気設備工事 93,659,000円 11.2%  
 機械設備工事 70,919,000円 8.5%  
 グランド造成工事 63,680,000円 7.7%

主要材数量  
 既成コンクリート杭(径350mm、長さ18,13,12,11,10m) 1,922本  
 構造用普通コンクリート 15,446.9m<sup>3</sup>  
 普通型枠 2,392.6t  
 鉄筋 87,548.00m<sup>2</sup>  
 打放型枠 17,000.00m<sup>2</sup>

主要工事施工者  
 建築工事 戸田建設株式会社  
 電気設備工事 西山電気株式会社  
 機械設備工事 三建設株式会社  
 グランド造成工事 戸田建設株式会社  
 アンツーカー工事 奥アンツーカー株式会社

(ウ) 屋内球技場  
 工事概要

設計が完了して、工事に移ったのは、昭和37年12月である。すでに競技施設では、陸上競技場、体育館、第二球技場等はその構造体工事に着手しており、駒沢公園の古い姿から脱皮して、新しい明日への動きに大建設のエネルギーが躍動しつつあるときであった。こうして第一球技場とともに、駒沢公園建設整備バレーボール場、ホッケー場新築(7VHO1)工事を初めとして、主要工事10件が発注され、約1年7カ月の間に、数々の努力を重ねて、同39年6月、とどこおりになくその全工事を完了したものである。この屋内球技場の工事費及び主要材数量は、次のとおりである。

総工事費 296,018,000円  
 工事別内訳(工事費及び百分率)  
 建築工事 239,488,000円 80.9%  
 電気設備工事 46,109,000円 15.6%

機械設備工事 10,421,000円 3.5%  
 主要材数量  
 既成コンクリート杭(径0.3m、長さ12m、11m、10m) 446本  
 構造用普通コンクリート 4,019m<sup>3</sup>  
 構造用軽量コンクリート 130m<sup>3</sup>  
 型鋼 260t  
 鉄筋 410t  
 普通型枠 19,966m<sup>2</sup>  
 打放型枠 9,226m<sup>2</sup>

主要工事施工者  
 建築工事 株式会社 銭高組  
 電気設備工事 大栄電気株式会社  
 機械設備工事 七洋設備株式会社

(エ) 第一球技場  
 工事概要

屋内球技場とともに、設計完了と同時にただちに起工に移り、昭和37年12月から昭和39年6月に至る1年7カ月の間に、駒沢公園建設整備バレーボール場、ホッケー場新築(7VHO1)工事を初めとして、主要工事10件が発注され、その全工事を完了した。工事費及び主要材数量等は次のとおりである。

総工事費 62,773,000円  
 工事別内訳(工事費及び百分率)  
 建築工事 31,424,000円 50.0%  
 電気設備工事 11,400,000円 18.2%  
 機械設備工事 2,449,000円 3.9%  
 フィールド造成工事 17,500,000円 27.9%

主要材数量  
 構造用普通コンクリート 1,114.00m<sup>3</sup>  
 鉄筋 88.7t  
 普通型枠 4,431.00m<sup>2</sup>  
 打放型枠 2,950.00m<sup>2</sup>

主要工事施工者  
 建築工事 株式会社 銭高組  
 電気設備工事 大栄電気株式会社  
 機械設備工事 七洋設備株式会社  
 芝生フィールド造成工事 株式会社 芝万

(オ) オリピック記念塔  
 1. 工事名称 駒沢公園建設整備管制塔新築(8Co1)工事  
 2. 工事場所 東京都世田谷区深沢駒沢公園内  
 3. 工期 自 昭和38年7月6日  
 至 昭和39年3月31日  
 4. 施主 東京都オリンピック準備局  
 5. 設計 芦原義信建築設計研究所  
 織本匠構造設計研究所  
 6. 施工 建築工事 株式会社 藤田組  
 電気工事 関東電気工事株式会社  
 7. 建築規模 管制塔 S R C 地下1階  
 地上12階  
 R 4階  
 延 270.20m<sup>2</sup> 地下6.00m  
 地上50.00m  
 機械棟 R C 地地下1階  
 延 959.90m<sup>2</sup> 地下 6.00m  
 池(聖火台、フラワーボックスを含む) R C  
 延 1,600m<sup>2</sup>

## TOKYO KOMAZAWA OLYMPIC FACILITIES





■ 駒沢体育館全姿 *General View of Komazawa Gymnasium*

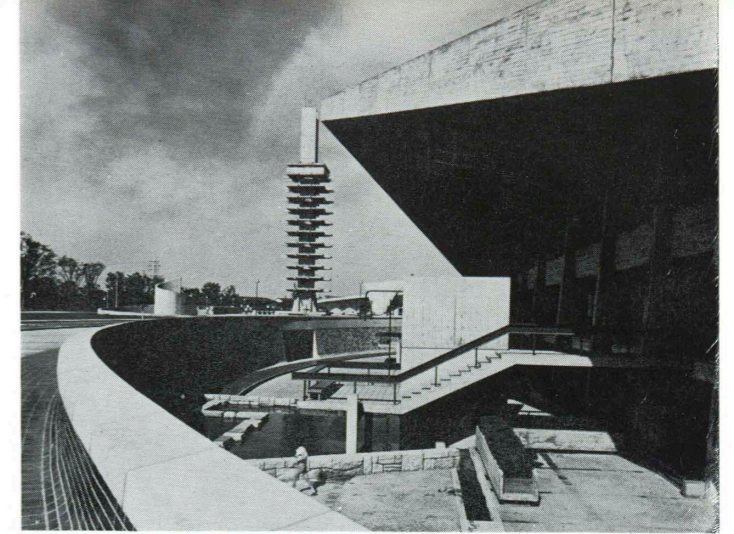
体 育 館



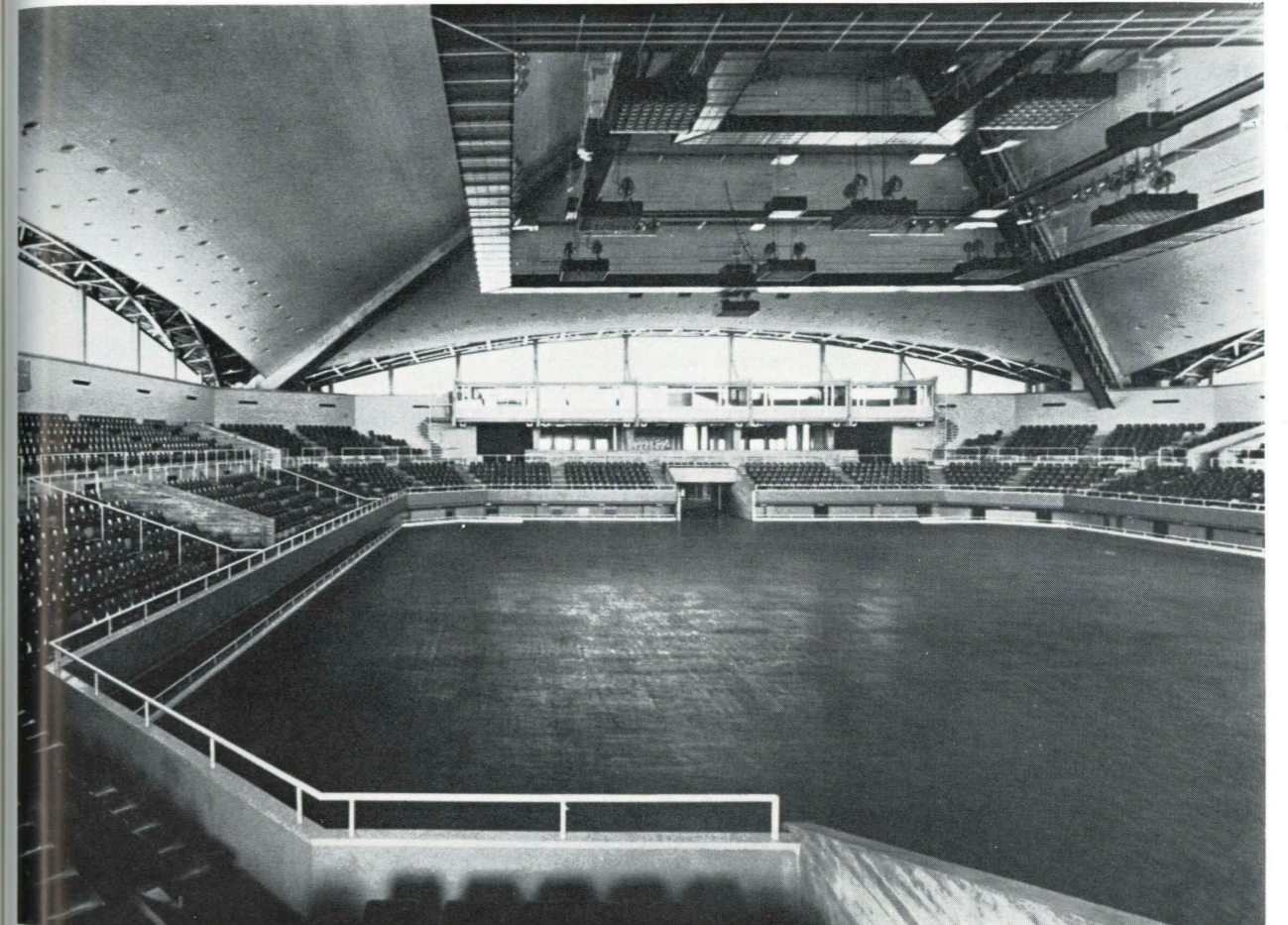
■ 全景 *Full view of Tower*



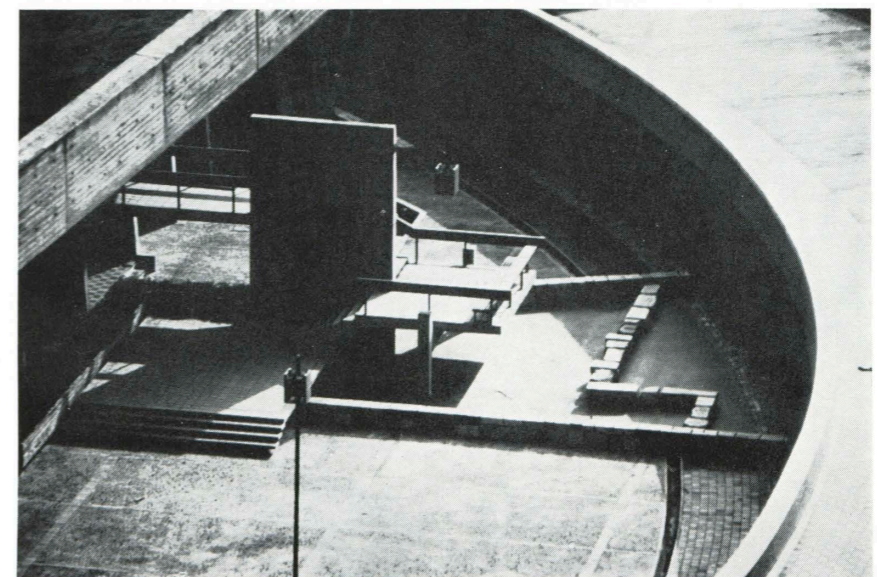
■ 全景 *Full view of Tower*



■ 駒沢体育館 *Komazawa Gymnasium*

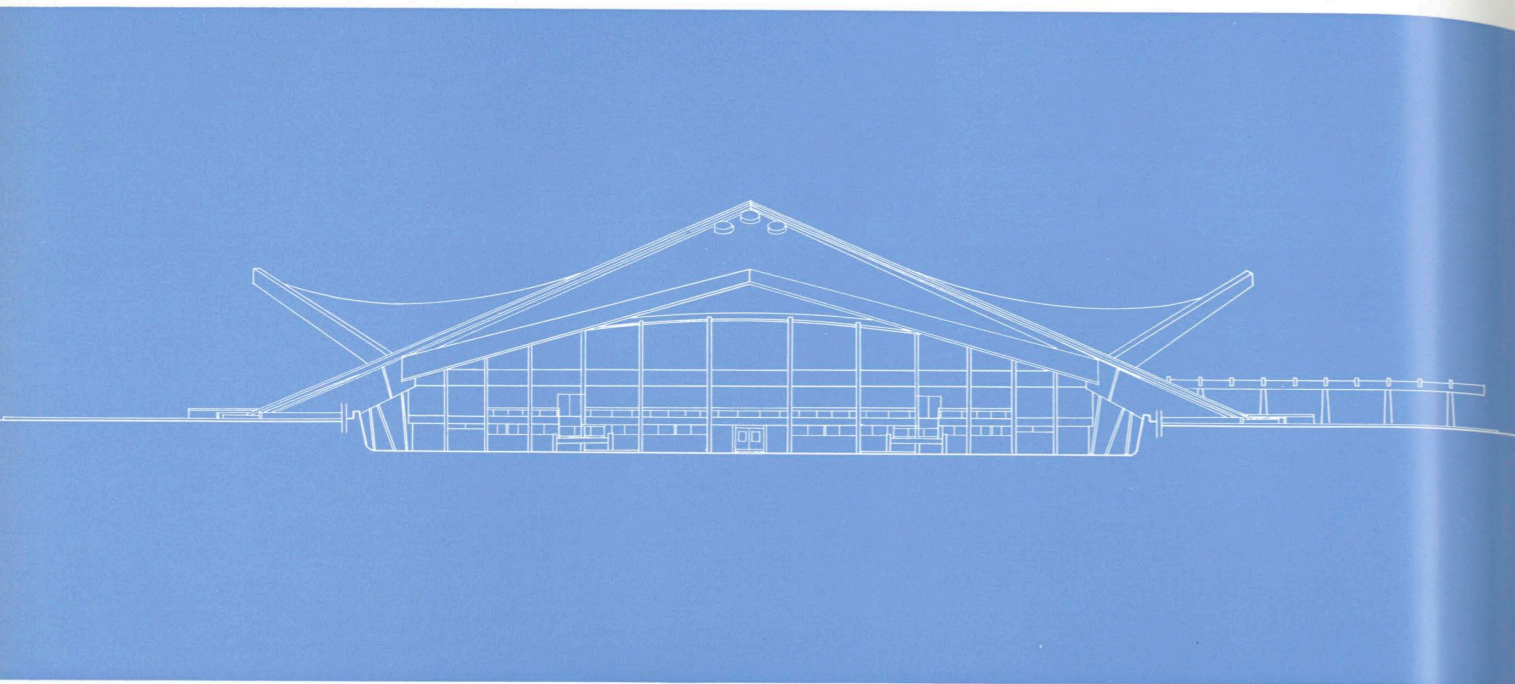


■ バスケットコート *Basket Court*

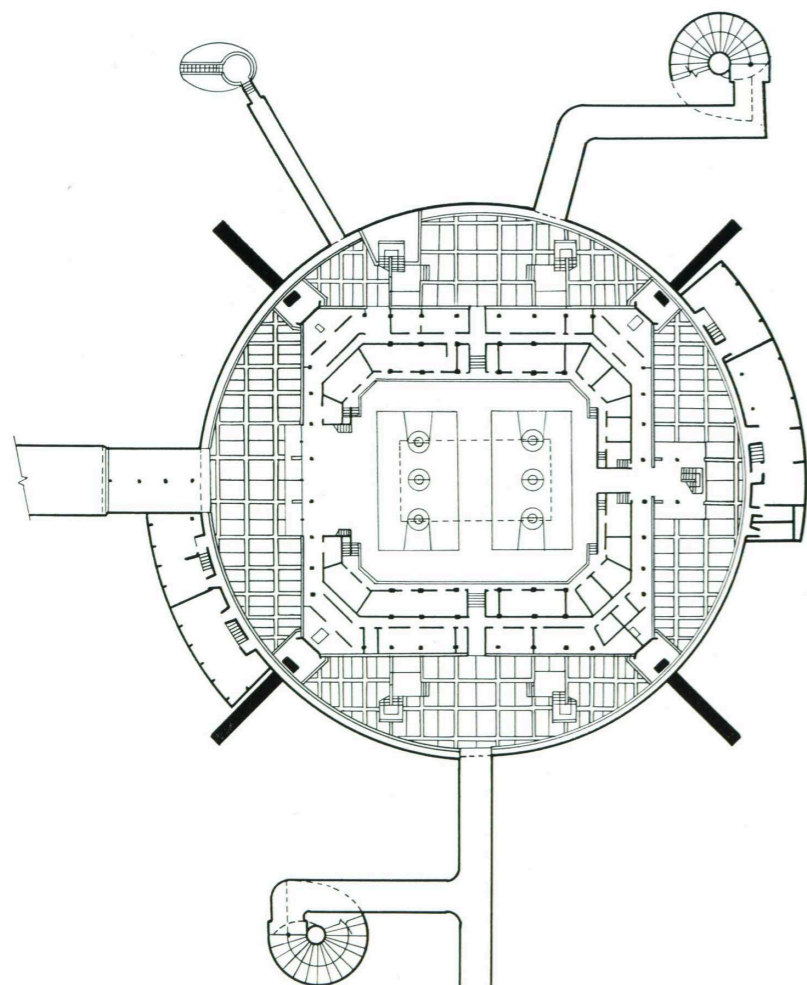


■ サックガーデン *Sunk Garden*

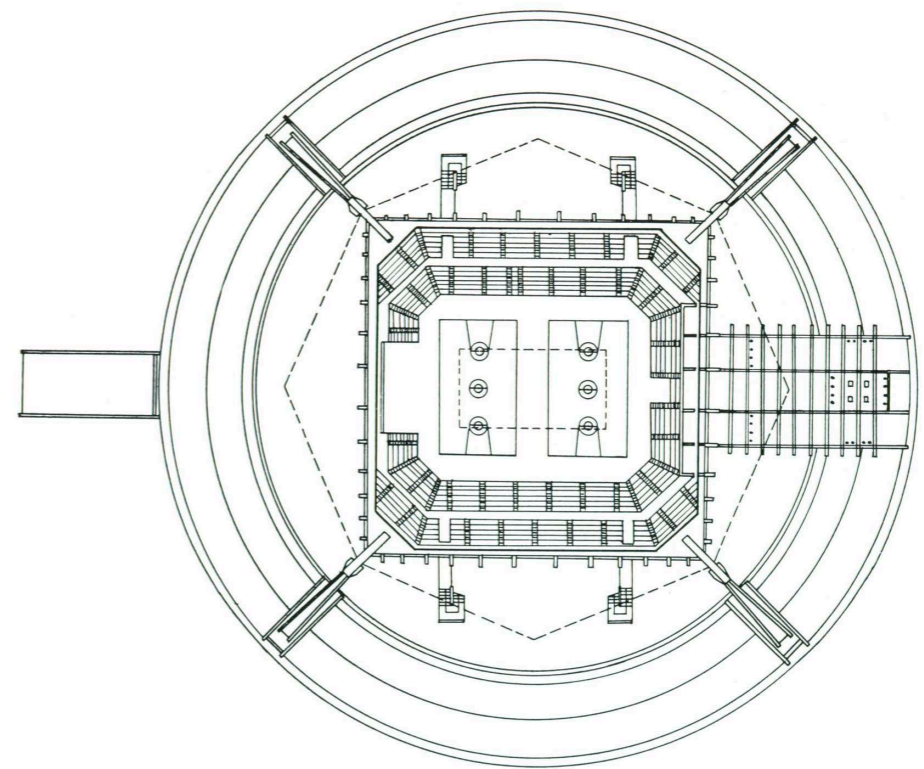
南立面図



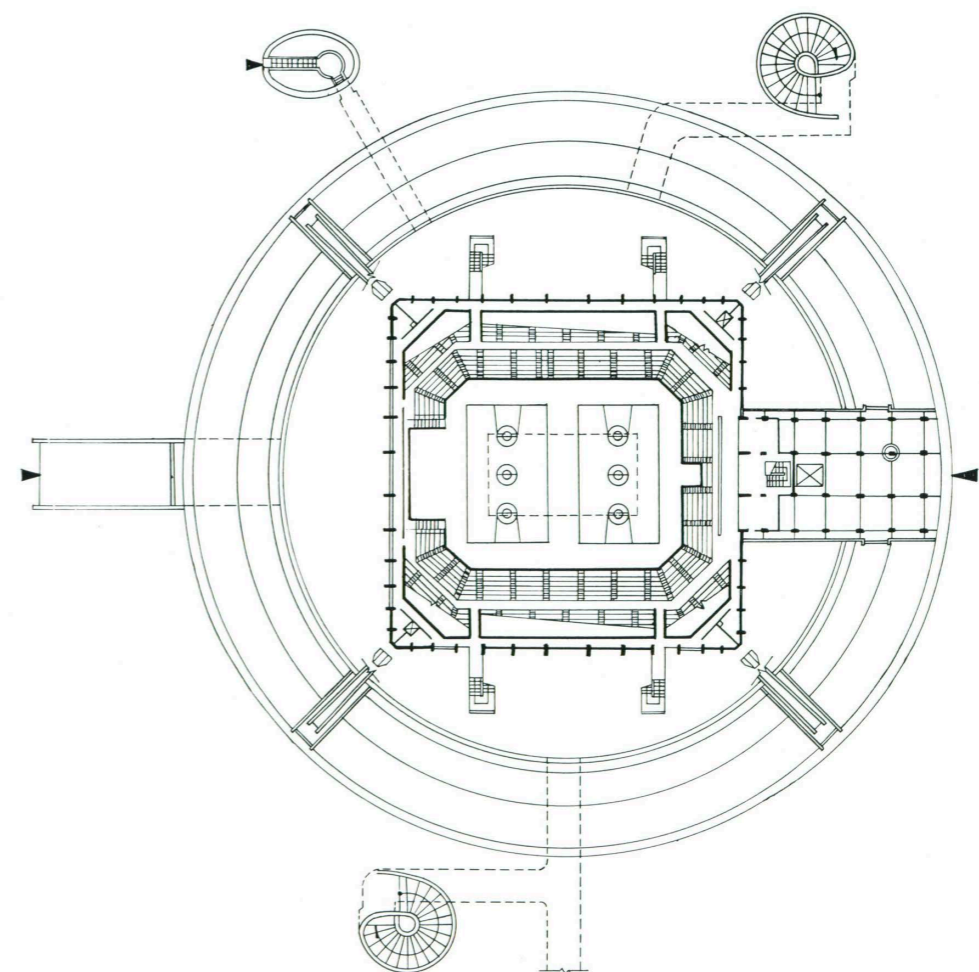
コート階平面図



客席 2 階平面図



客席 1 階平面図



# 陸上競技場



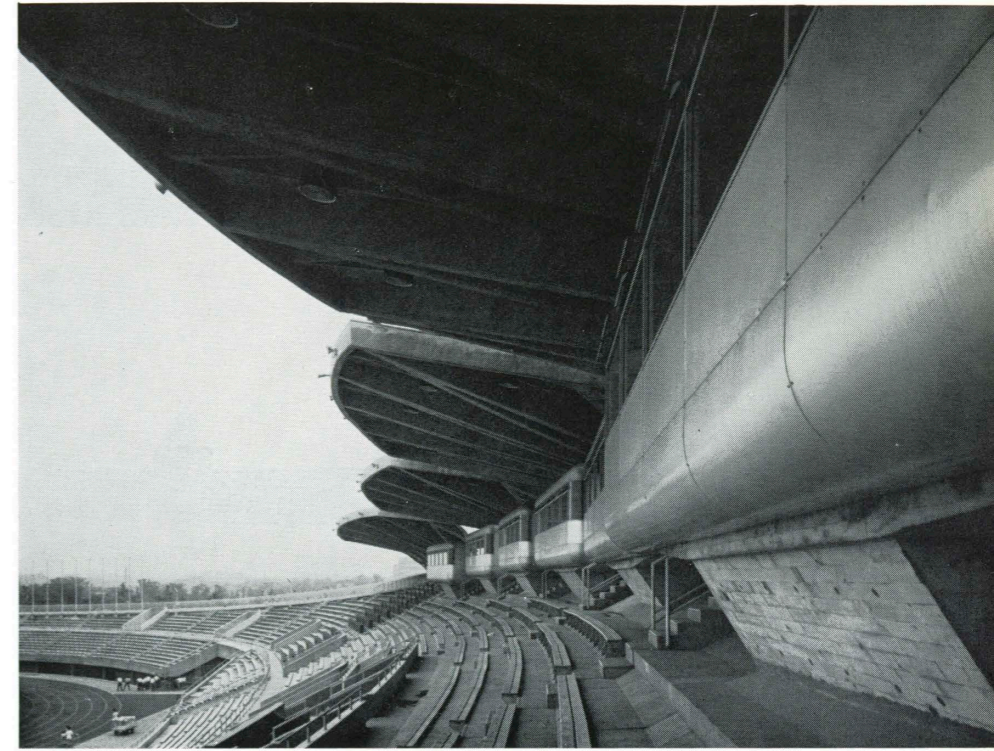
■ 貴賓室 *reception room*



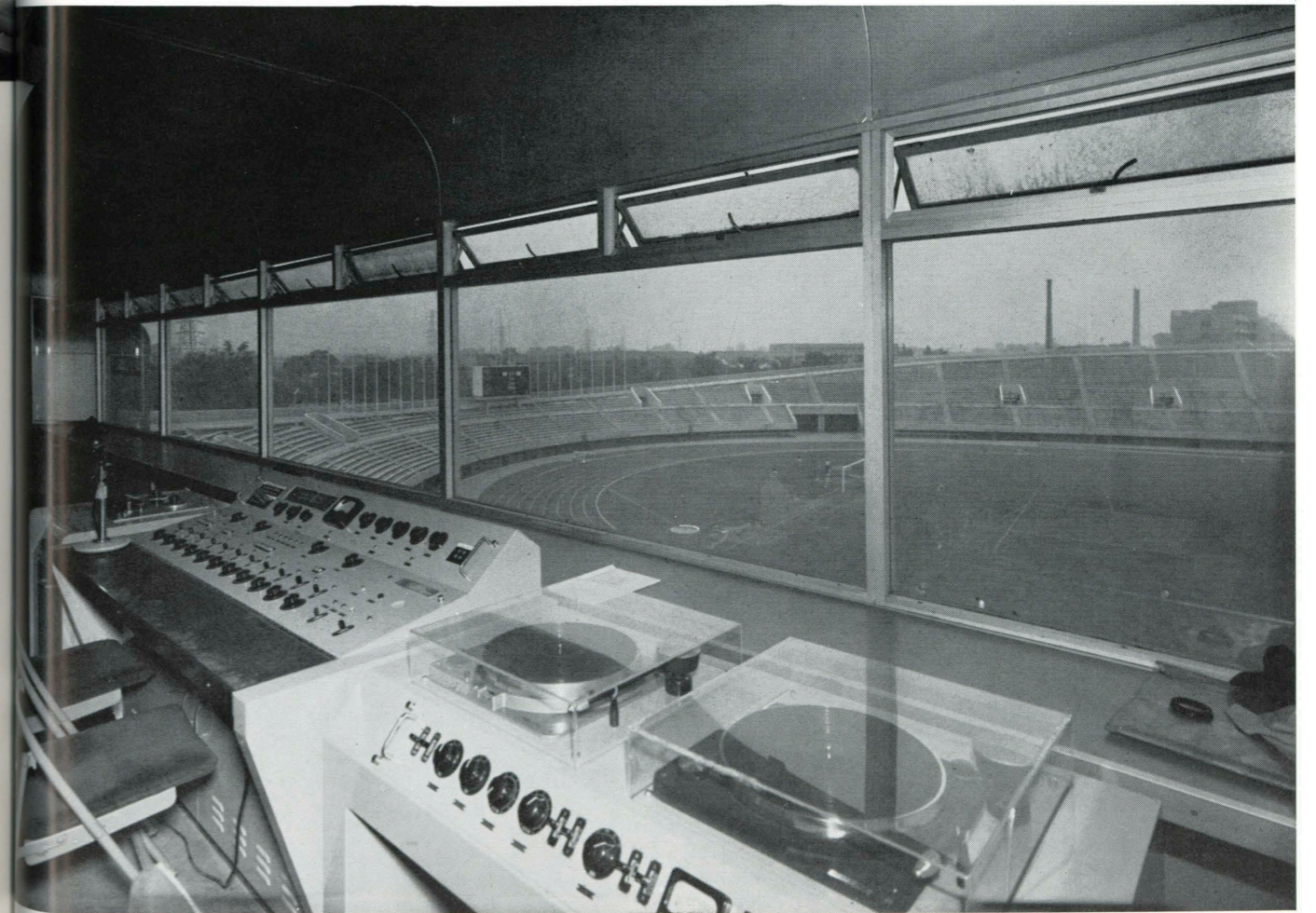
■ インタビュー室 *interview room*



■ 廊下 *corridor*

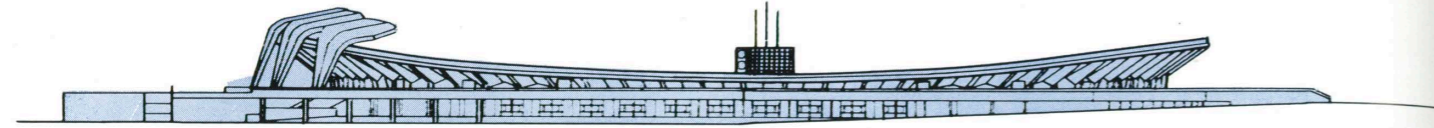
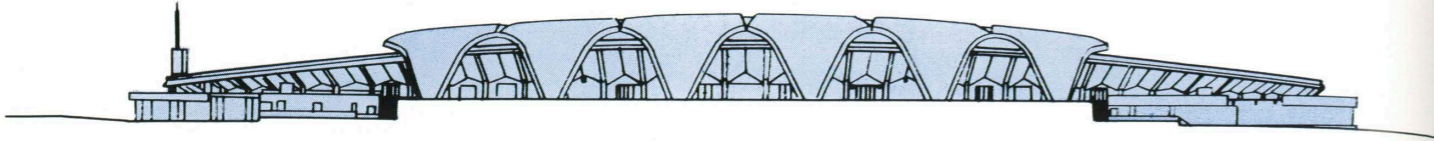


■ スタンドを見る *view of stand*

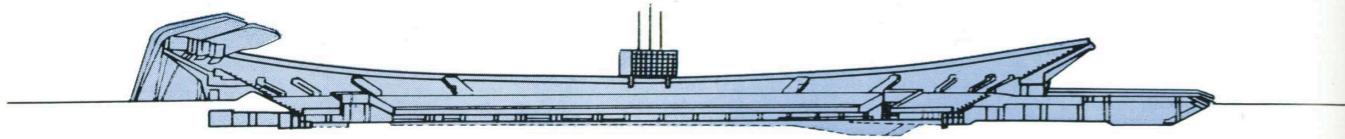


■ 放送室より競技場を見る *view of field from studio*

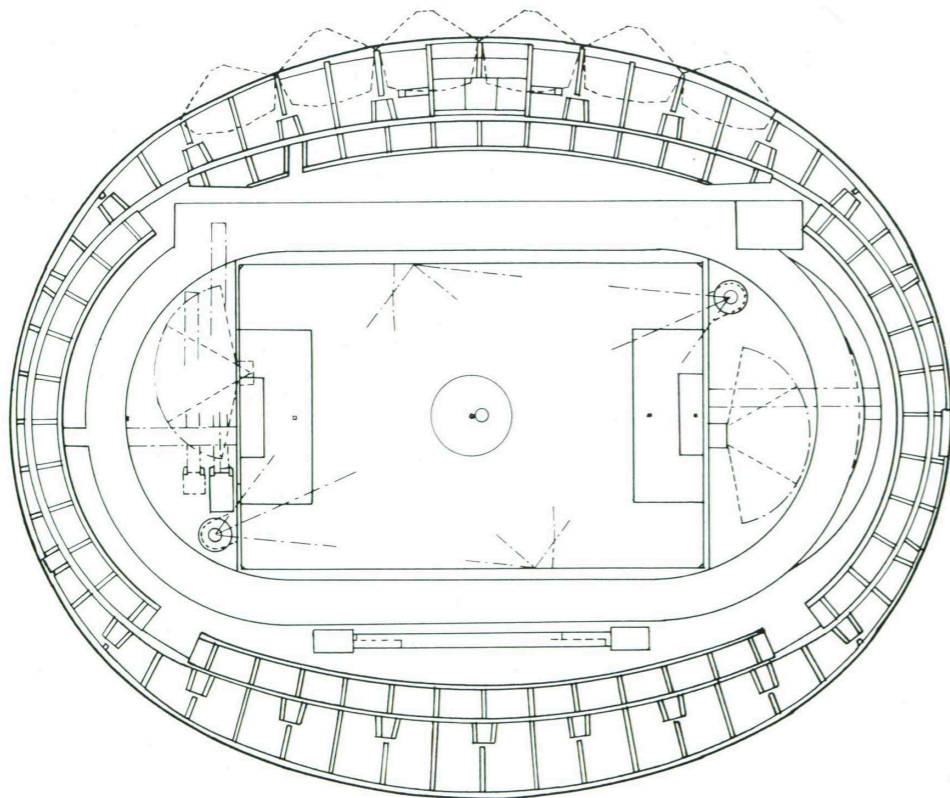
立面図



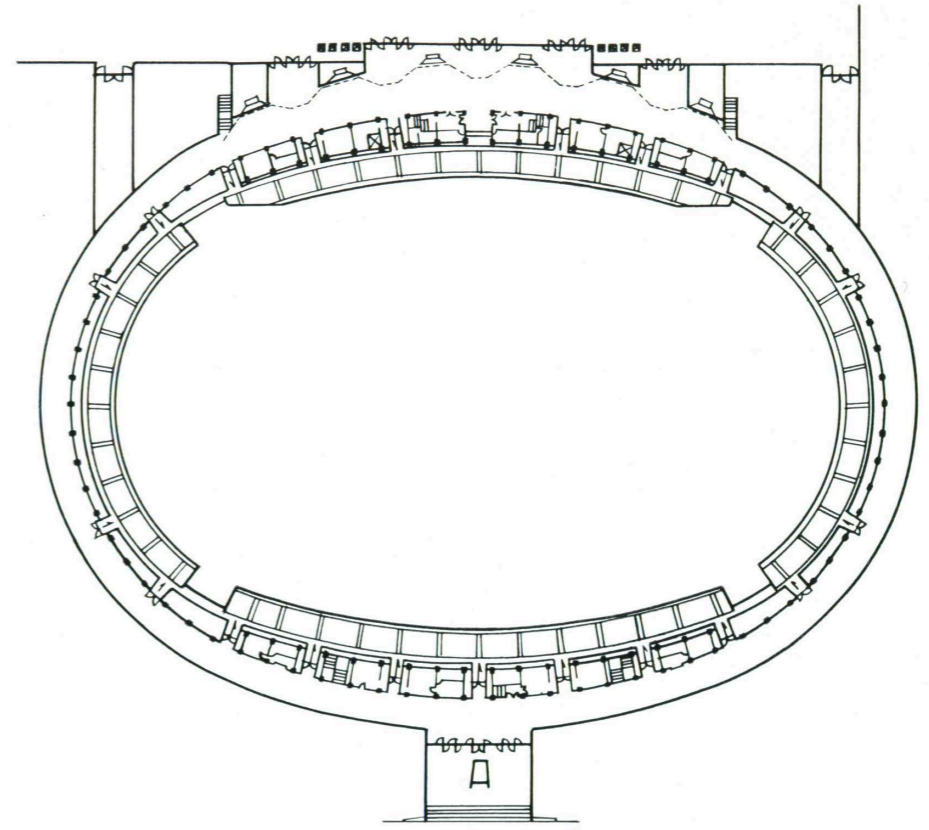
断面図



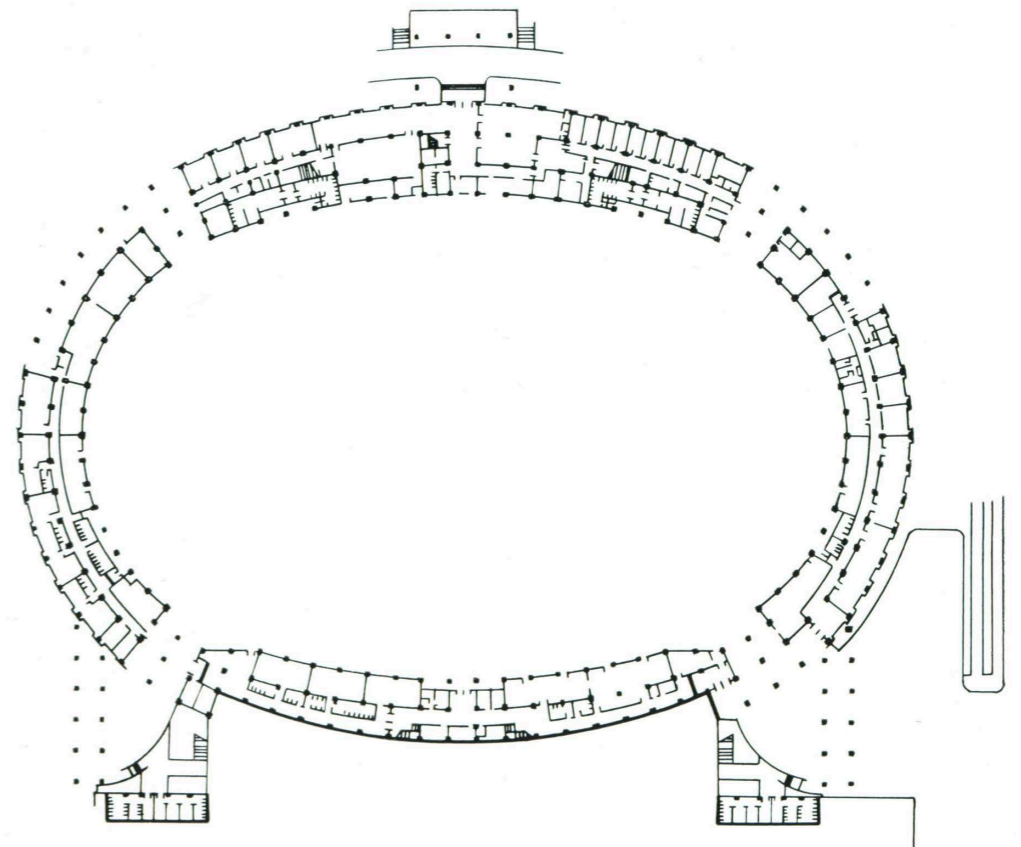
スタンド・大屋根平面図及びトラック・フィールド平面図

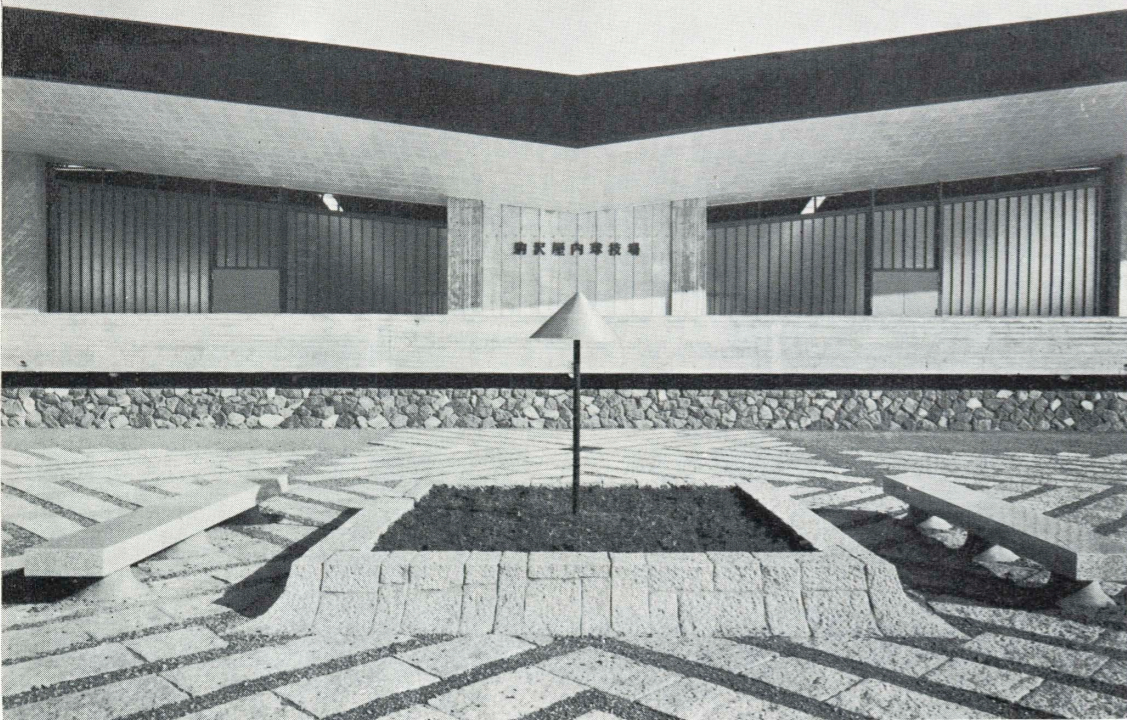


2階平面図



1階平面図

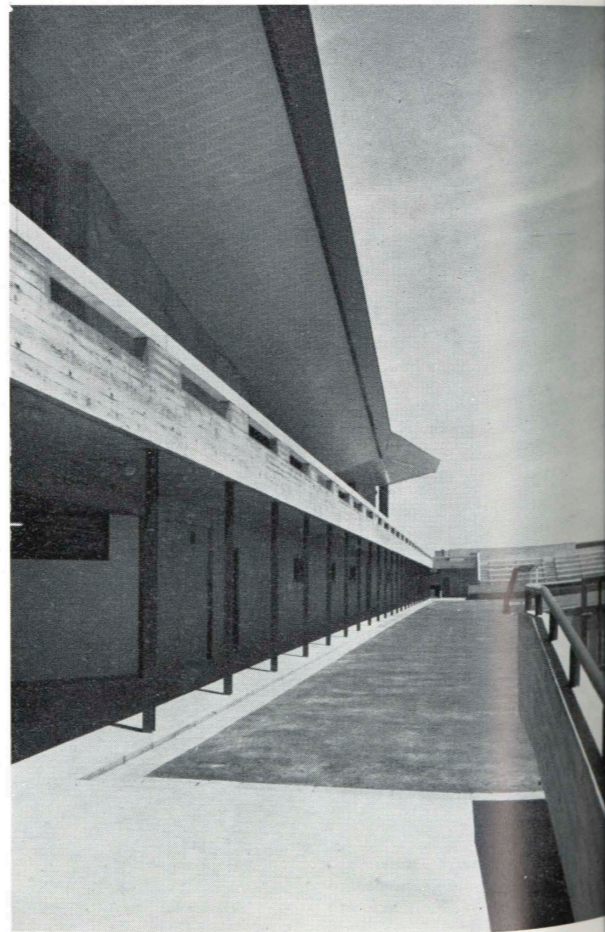




■ 北面より中央花壇並外部中央屋内球技場 *Central flower garden and Exterior view of central indoor ball court from north side*



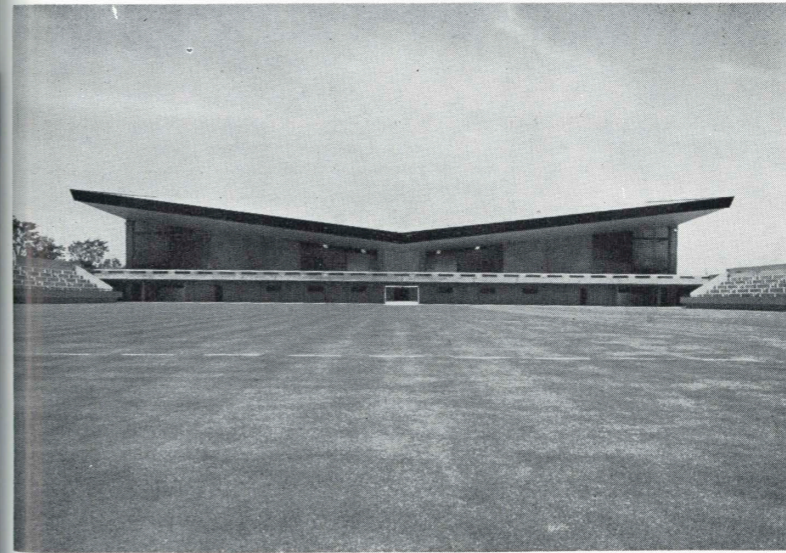
■ 屋内球技場西北面 *Southern-north side of indoor ball court bldg.*



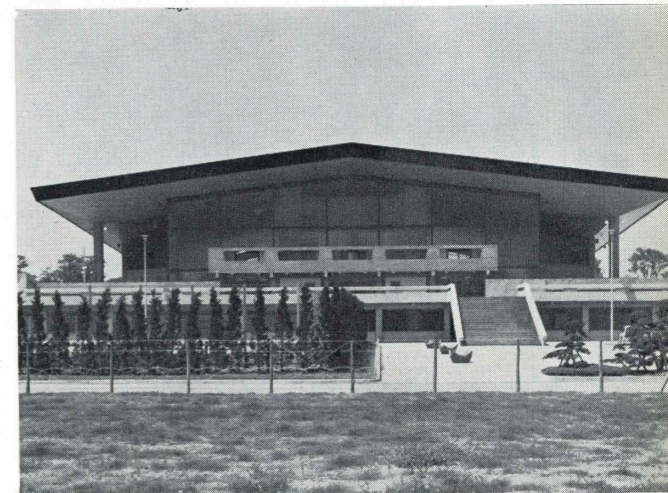
■ 屋内球技場南面 *South side of indoor ball court bldg.*



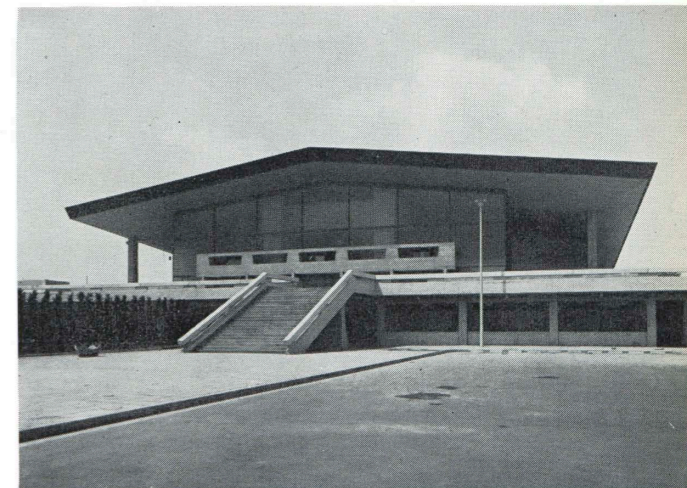
■ 南側より第一球技場及屋内球技場 *No.1 play field & indoor valley court from south view*



■ 第一球技場及屋内球技場南面  
*South side of No.1 play field & indoor ball court bldg.*

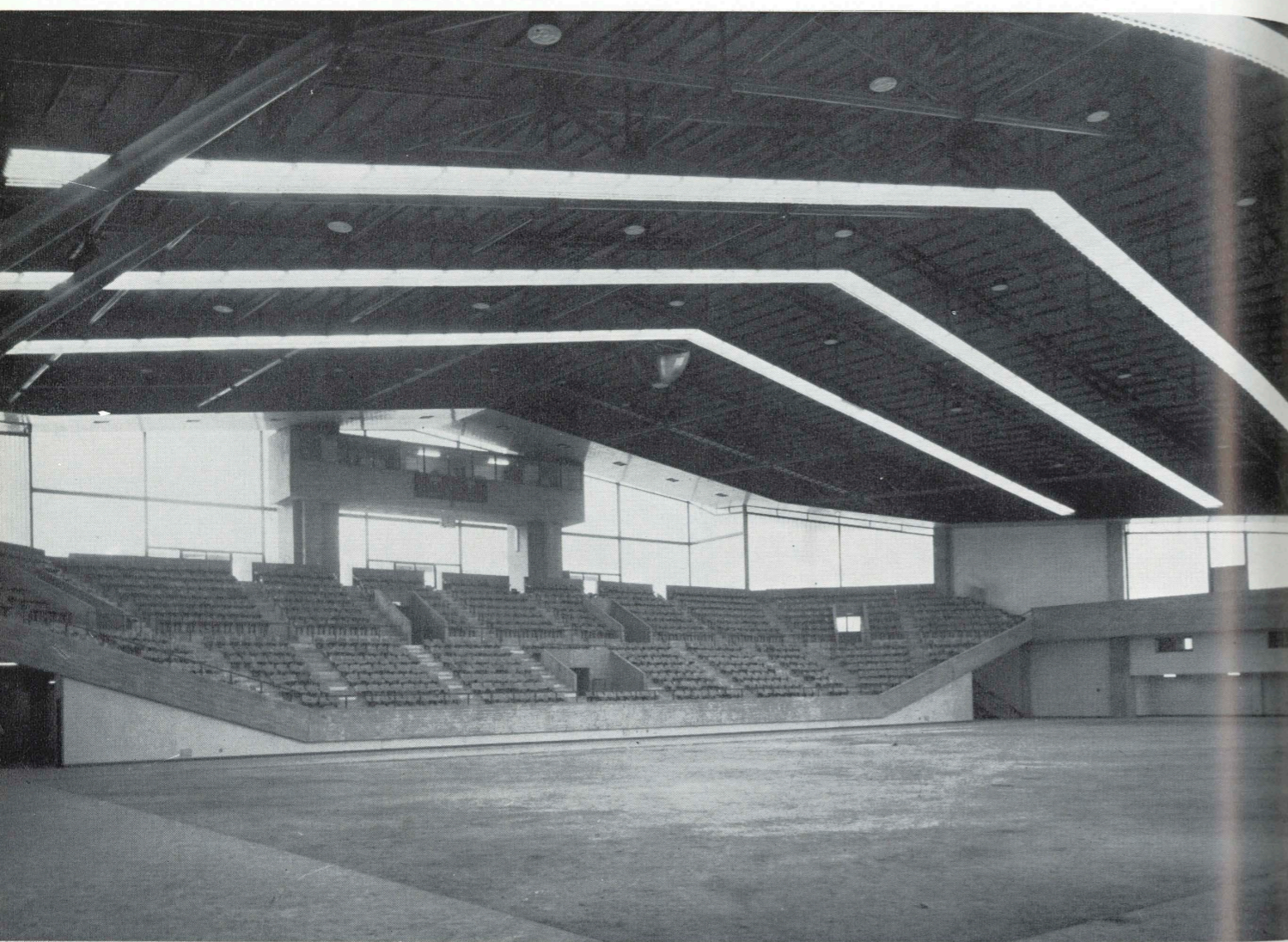


■ 屋内球技場東面 *East side of indoor ball court bldg.*

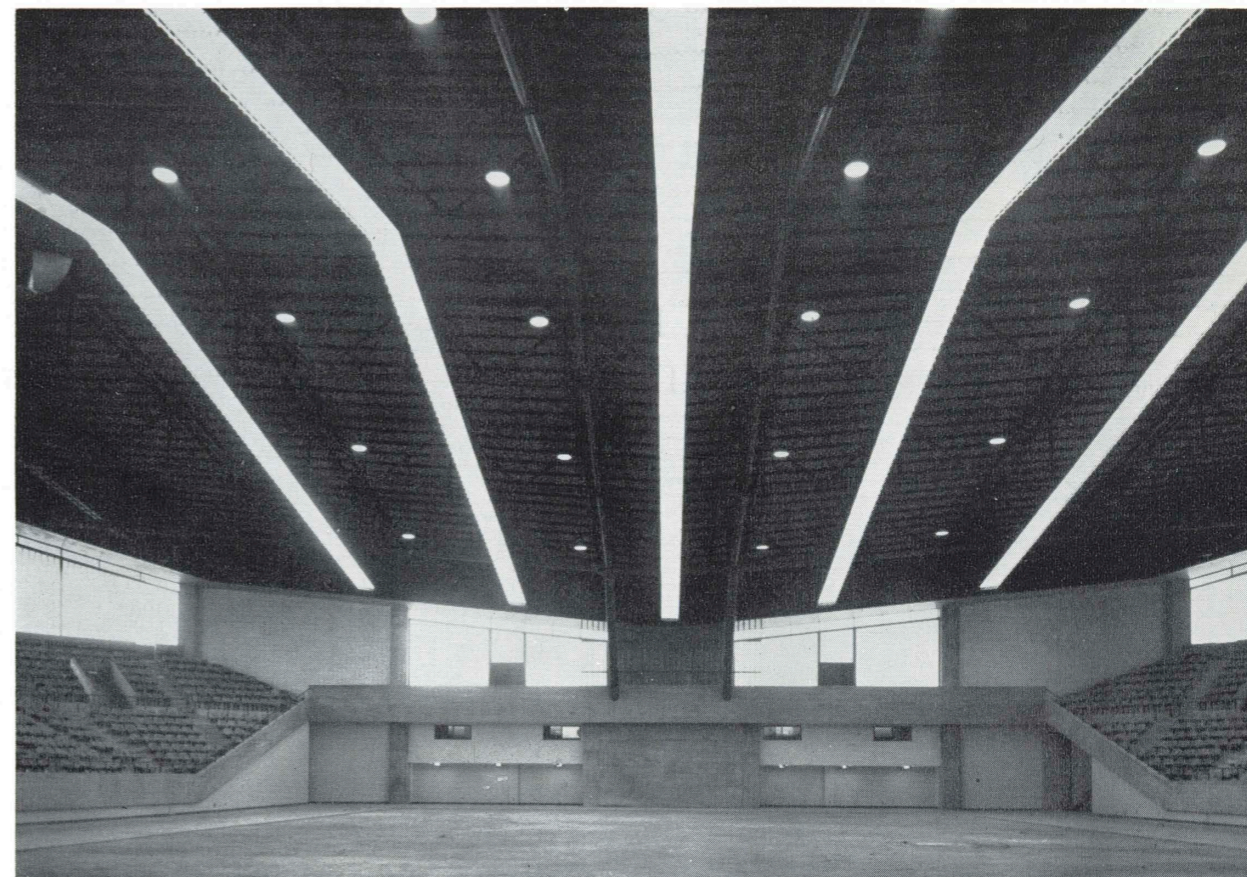


■ 東側屋内球技場 *East view of indoor ball court*

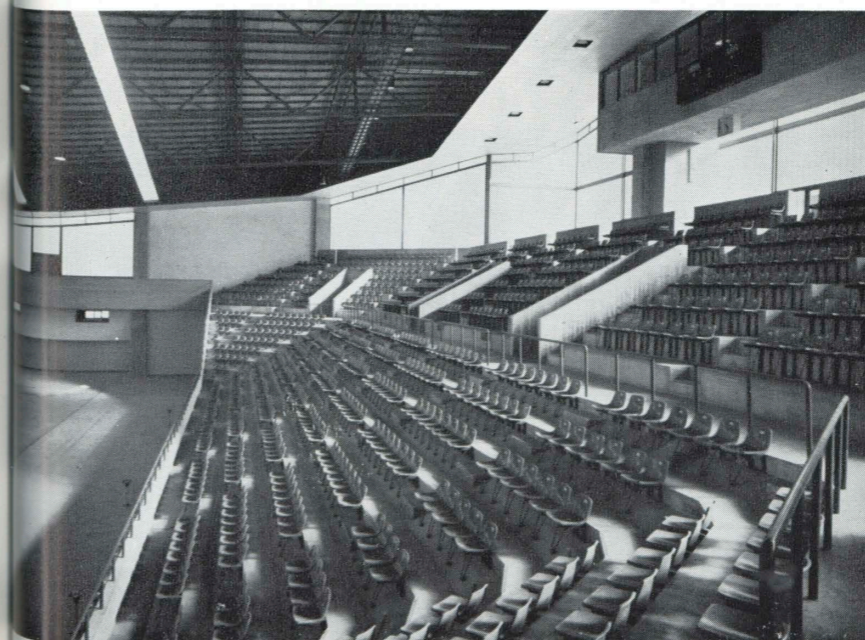
屋 内 球 技 場  
第 一 球 技 場



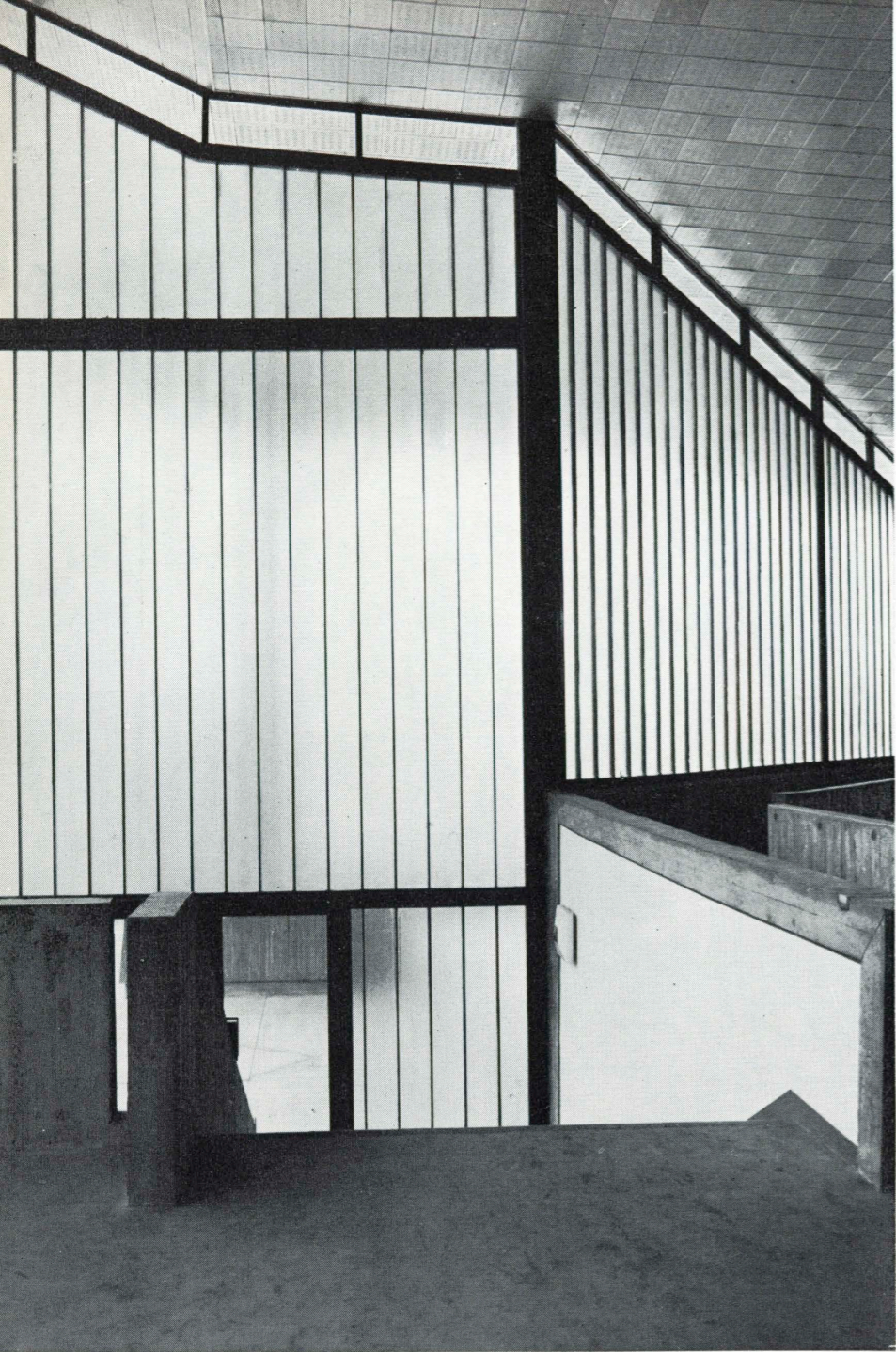
■ 東側客席及ゴンドラ *Spectator's stand and Gondoller of east side*



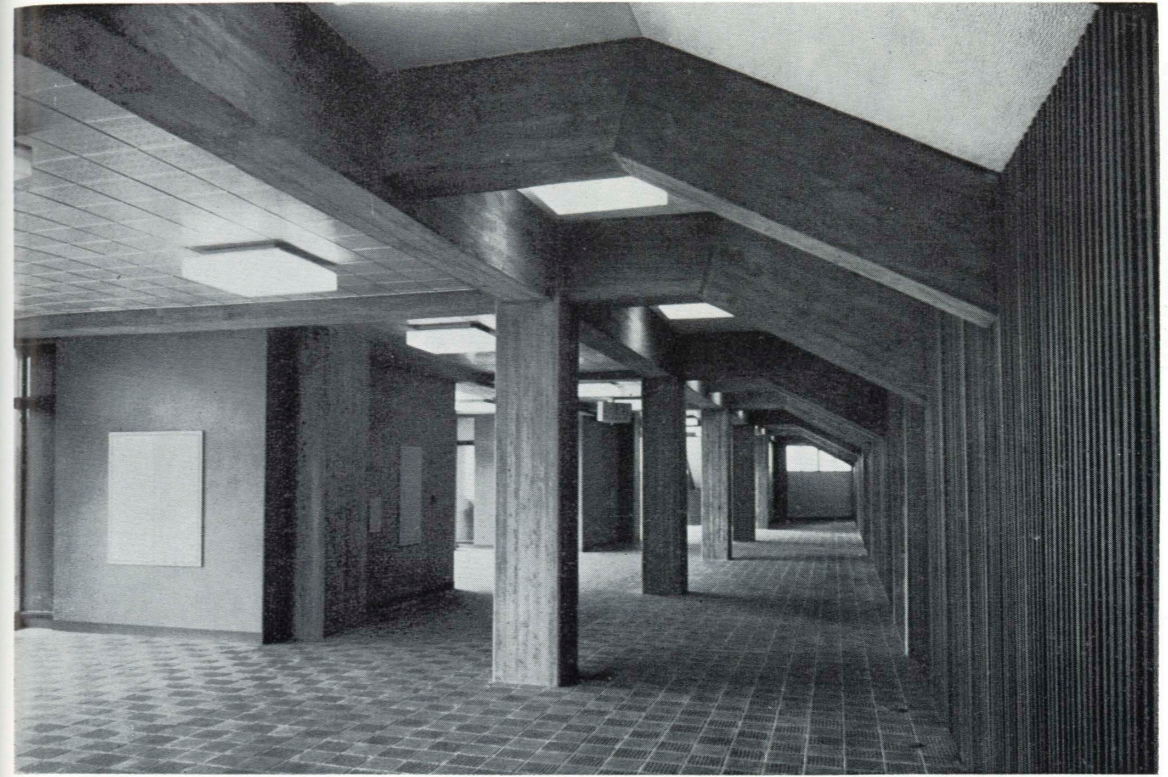
■ 屋内鉄骨天井及照明燈 *Indoor steel frame ceiling and Lighting system*



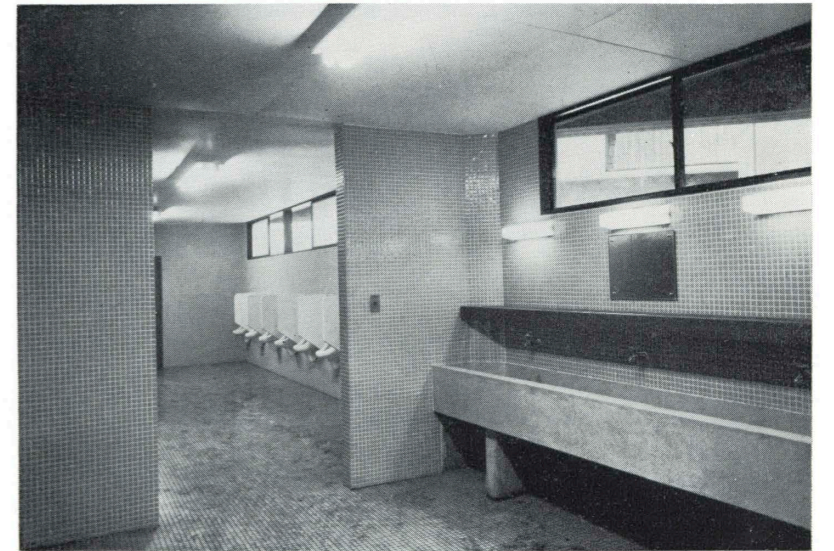
■ 西側客席及ゴンドラ *Spectator's stand and Gondoller of west side*



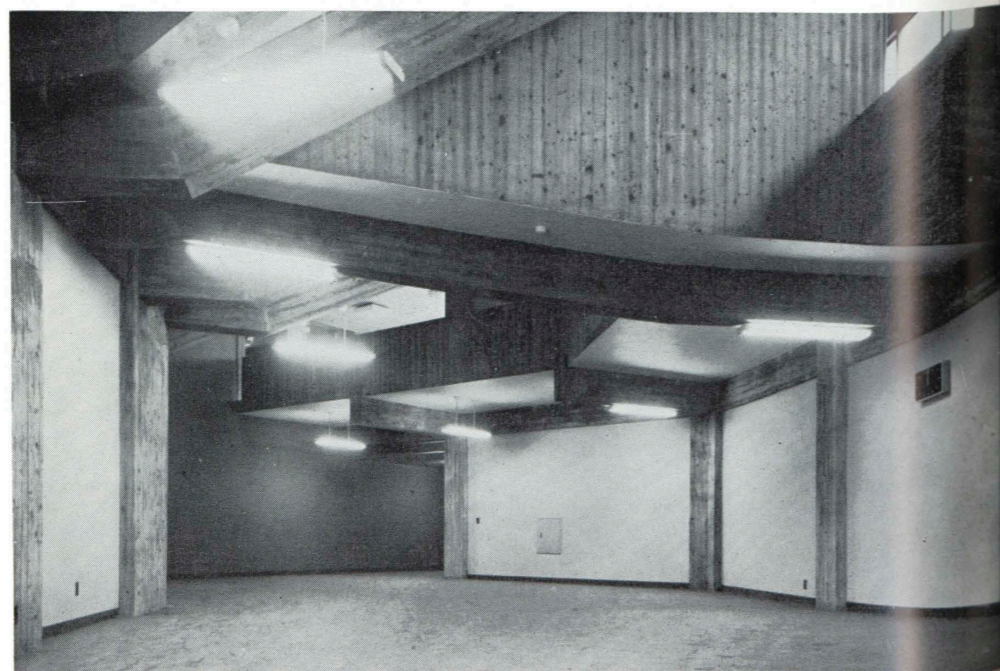
■ 階段プロフィット硝子 Profit glass of stairs



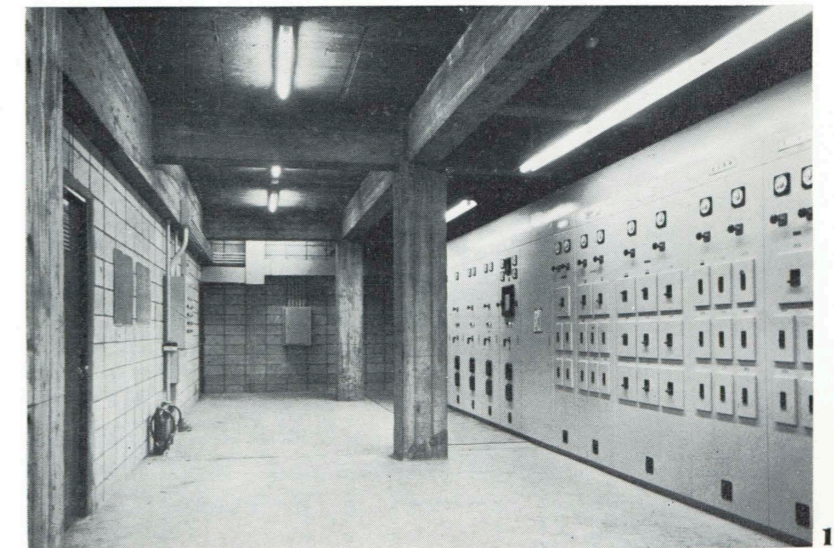
■ 西側玄関ホール Entrance hall of west side



■ 化粧室より便所を望む View of lavatory from dressing room



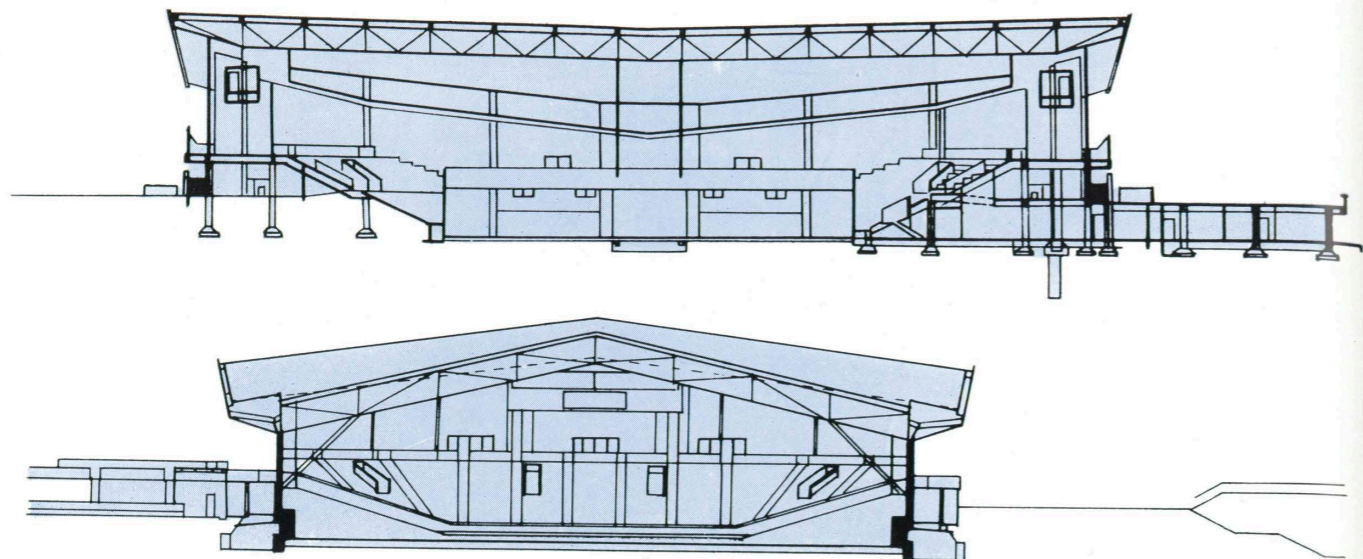
■ 地階より球技場への通路  
Corridor from ground floor to play field



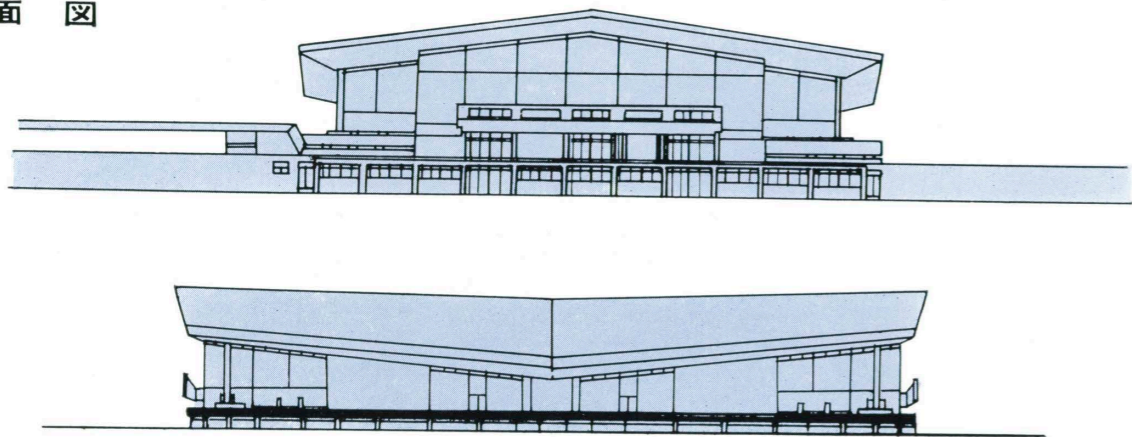
■ 地階電気室 Electricity room of underground



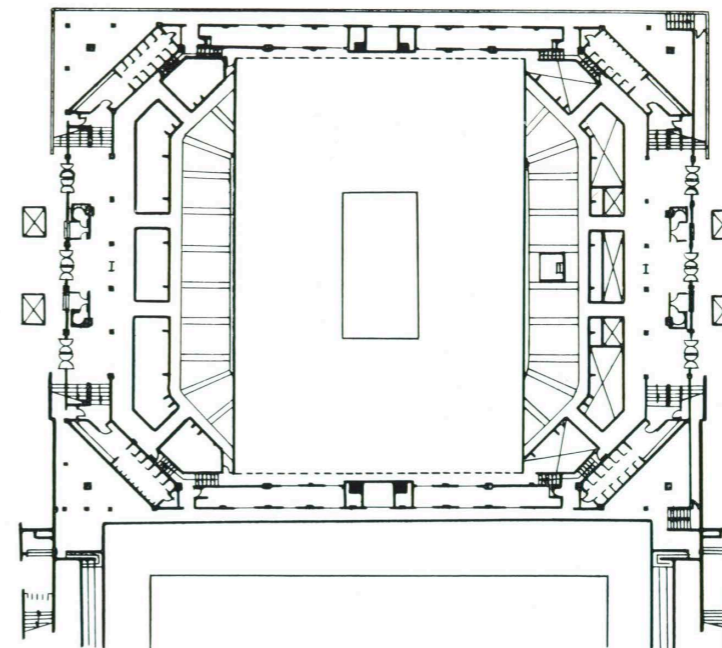
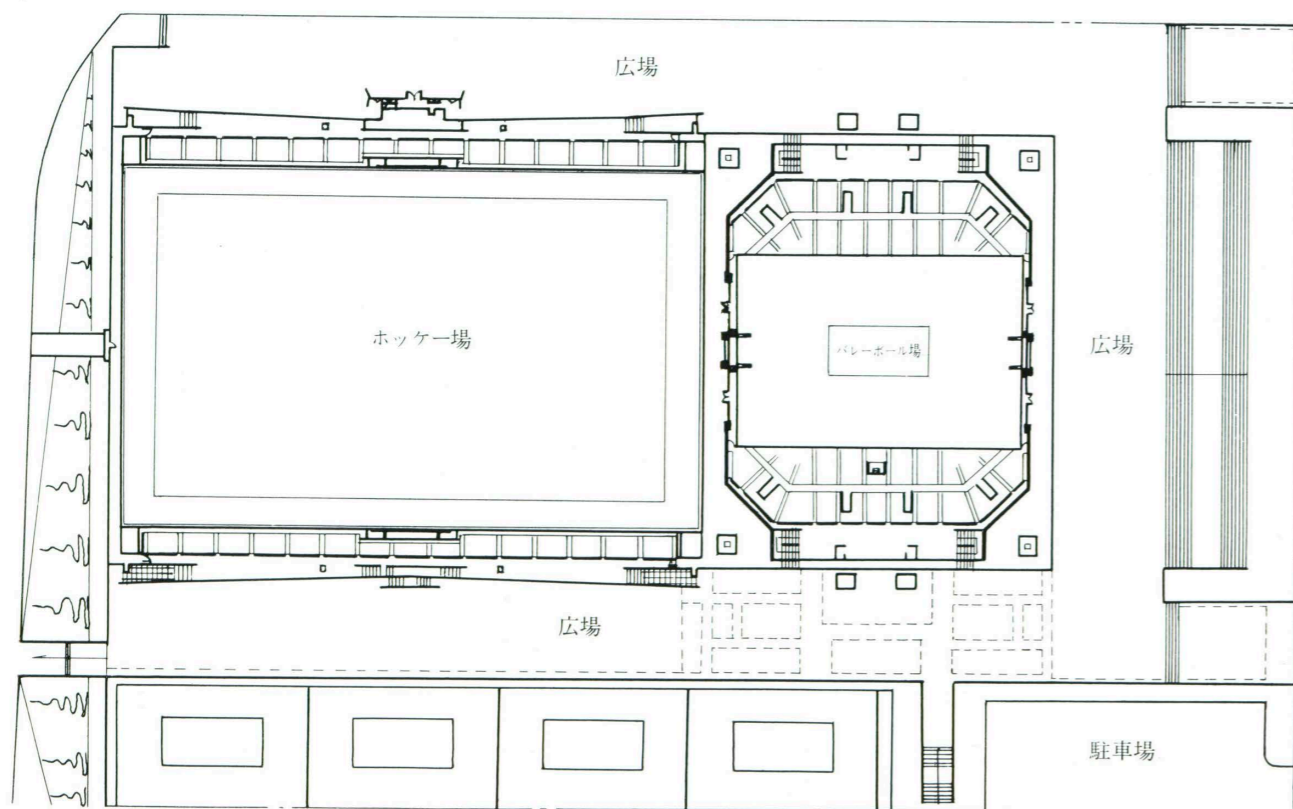
断面図



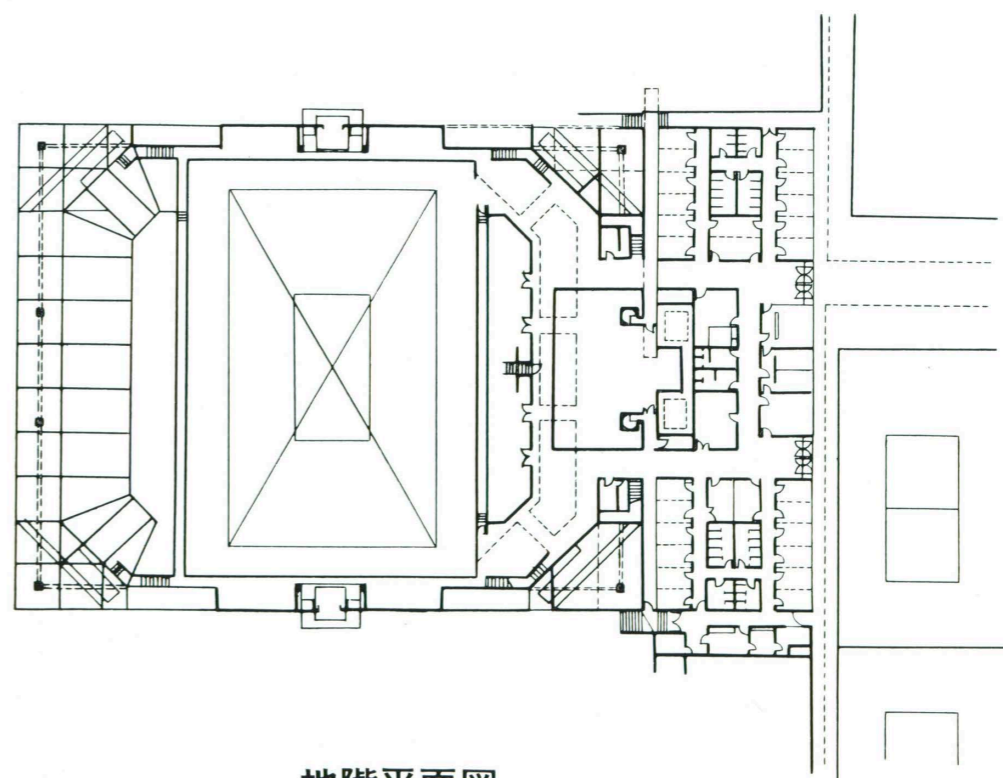
立面図



屋内球技場 2階平面図及び第一球技場平面図

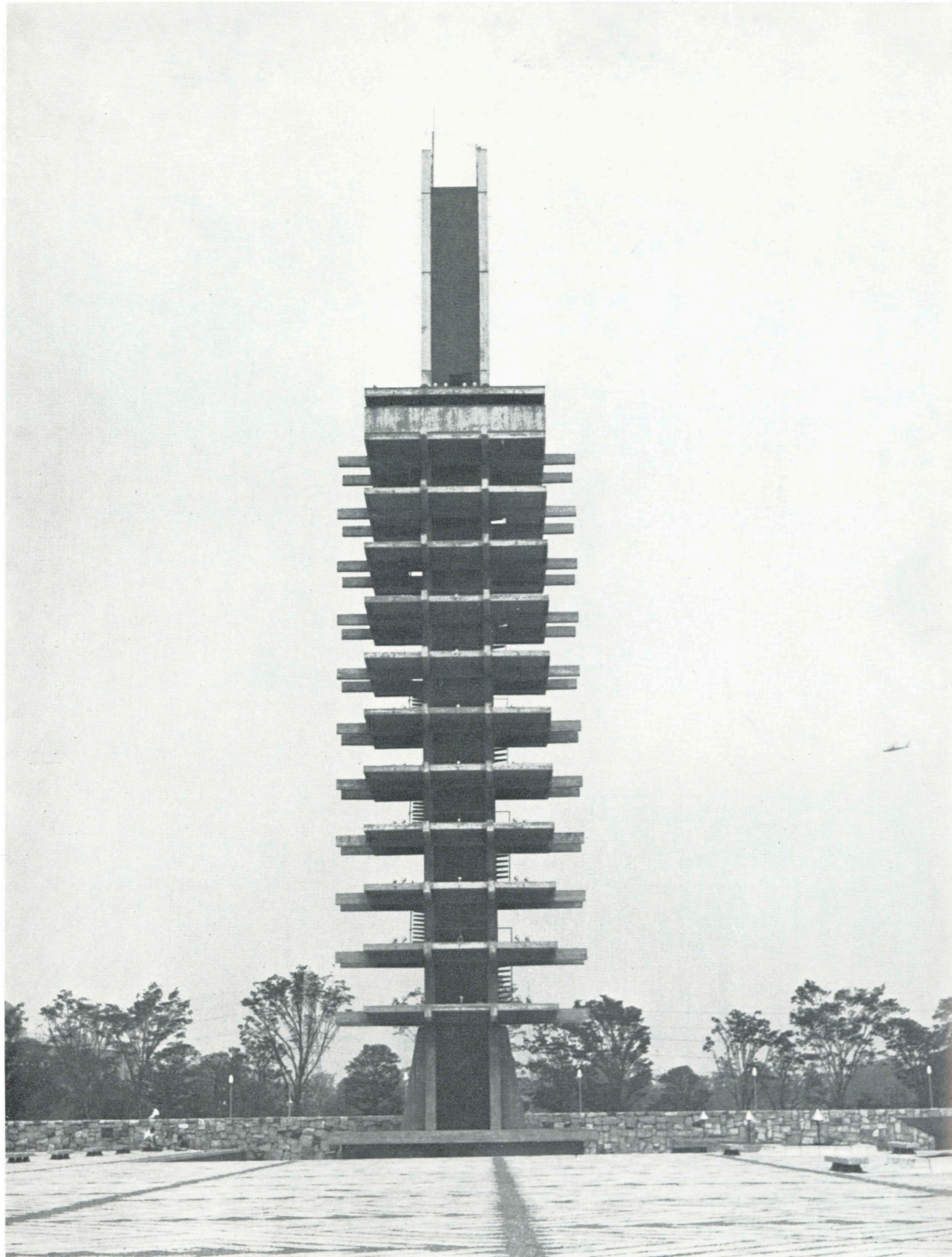


1階平面図

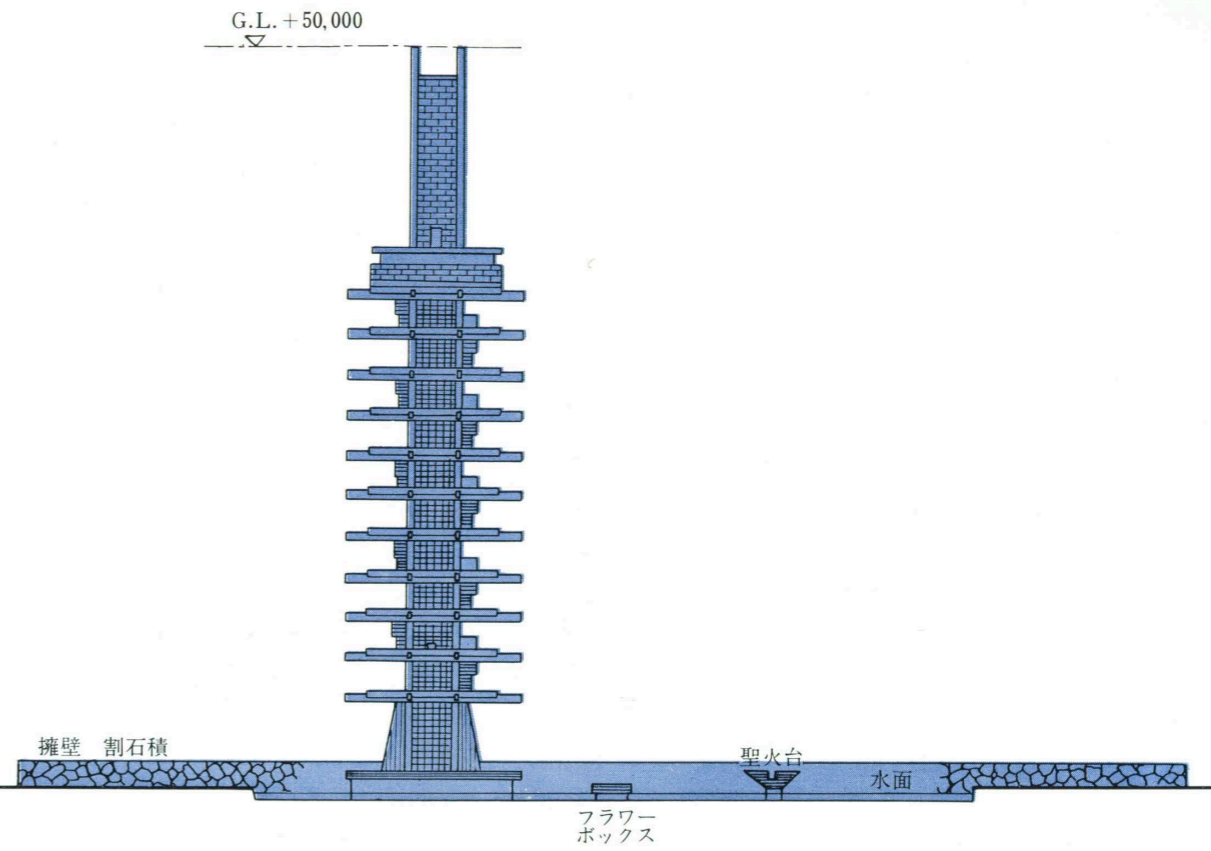


地階平面図

# オリンピック記念塔



## 南立面図



## 平面図

