

国立屋内総合競技場

主体育館 附属体育館

YOYOGI NATIONAL STADIUM

工事概要

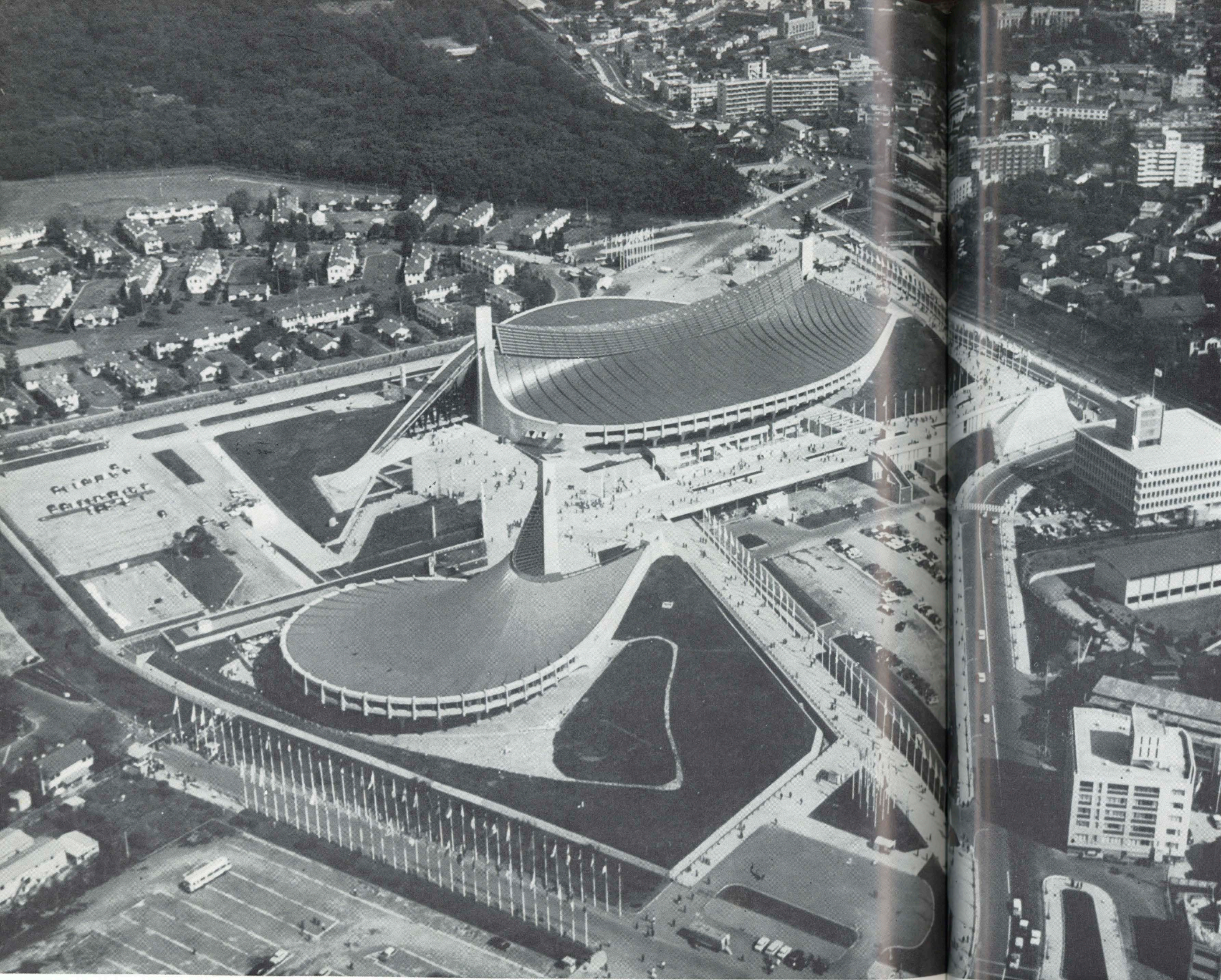
主体育館

<p>所在地 東京都渋谷区神南町 (旧ワシントンハイツ)</p> <p>敷地面積 約 90,912m² (約 27,500坪)</p> <p>建物の面積 延面積 34,204m² (約 10,347坪) 建築面積 20,620m² (約 6,238坪)</p> <p>本館 (オリンピック大会時, 水泳競技場, 収容人員 15,000人) 25,396m² (約 7,682坪)</p> <p>別館 (バスケットボール競技場, 収容人員 4,000人) 5,591m² (約1,691坪)</p>	<p>附属棟 (管理関係室, 練習プール, 食堂等) 3,217m² (約 973坪)</p> <p>建物の構造 鉄筋コンクリート造, 鉄骨コンクリート造および 高張力によるつり屋根構造 階数 地下2階, 地上2階</p> <p>設計 建築 丹下健三研究室 都市・建築設計研究所 構造 坪井善勝研究室 設備 井上宇市研究室</p> <p>監理 建設省関東地方建設局</p> <p>竣工 昭和39年8月</p>
--	---

附属体育館

<p>所在地 東京都渋谷区神南町 (旧ワシントンハイツ)</p> <p>敷地面積 90,912m² (約 27,500坪)</p> <p>建物の面積 延面積 5,591m² 建築面積 3,144m² (バスケットコート, 観客席 約4,000, 選手控室, 倉庫他)</p> <p>建物の構造 基礎 H鋼杭及びペデスタル杭</p>	<p>躯体 鉄筋コンクリート造 一部PSコンクリート造</p> <p>屋根 鉄骨および鉄板による吊屋根構造</p> <p>設計 建築 丹下健三研究室 都市・建築設計研究所 構造 坪井善勝研究室 設備 井上宇市研究室</p> <p>監理 建設省関東地方建設局</p> <p>竣工 昭和39年8月</p>
--	---





■ 全景 *Full view of Tower*

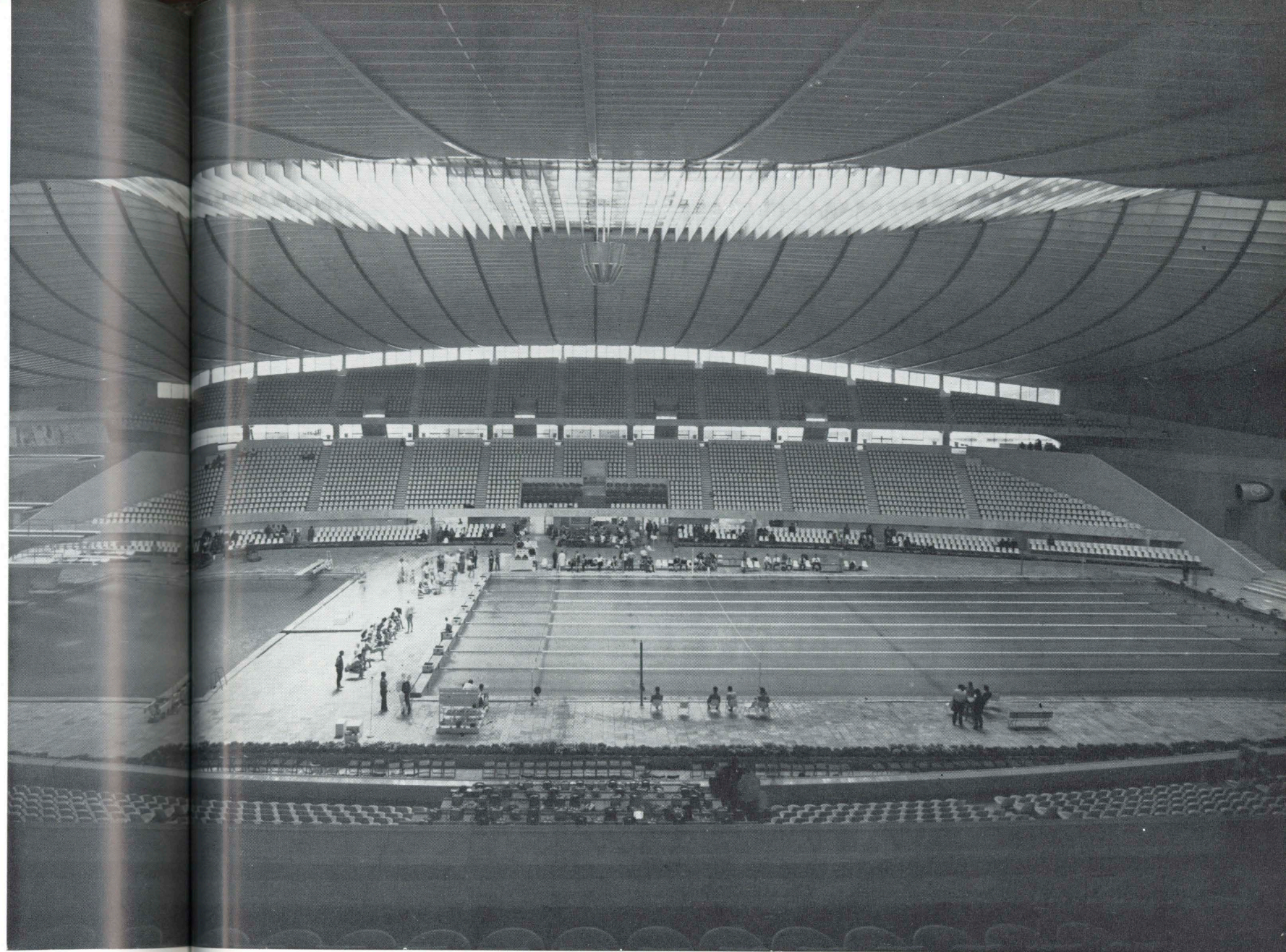
主 体 育 館



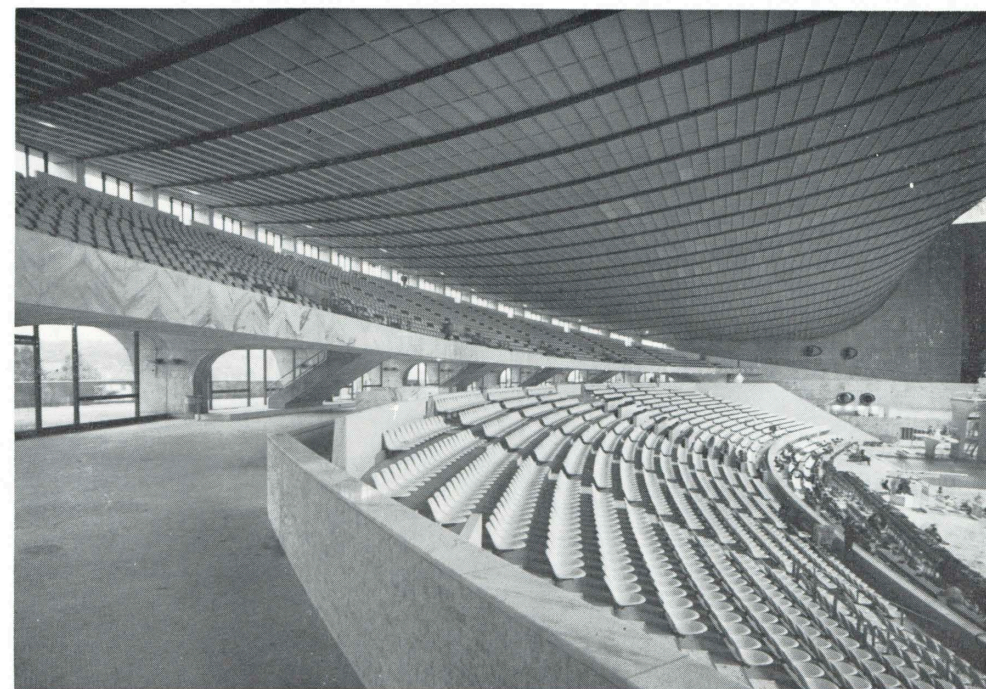
■ 原宿ロエントランス内部 *Entrance Details*



■ 越ヤネのアルミ垂直ハーバーと照明 *Roof Detail with Master*
 中央に下がっているのが総合スピーカー *Loudspeaker in the Center*

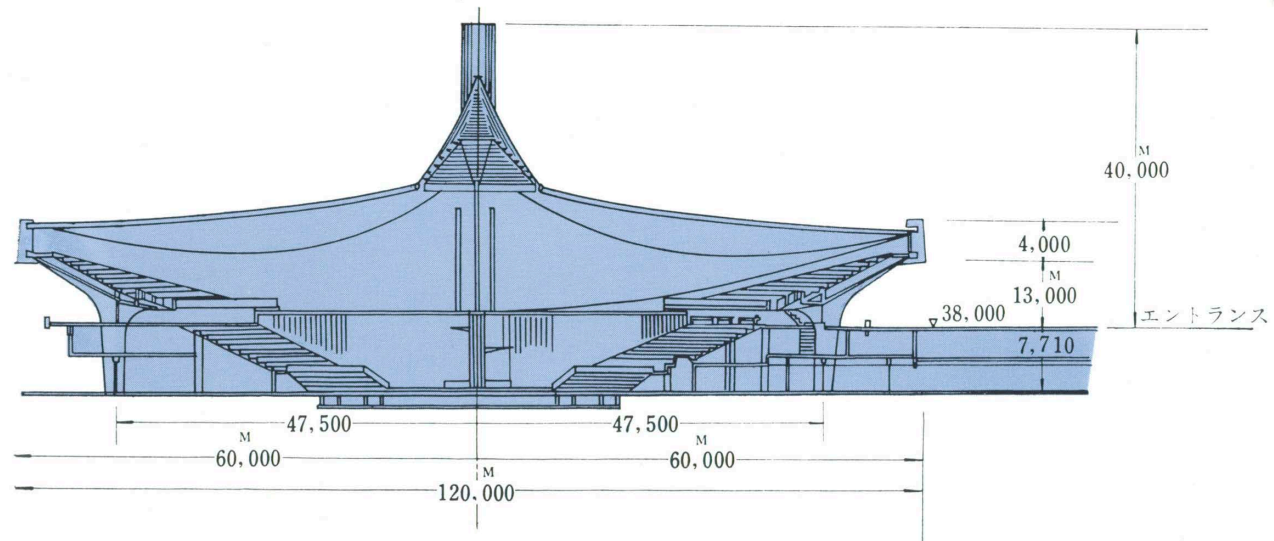
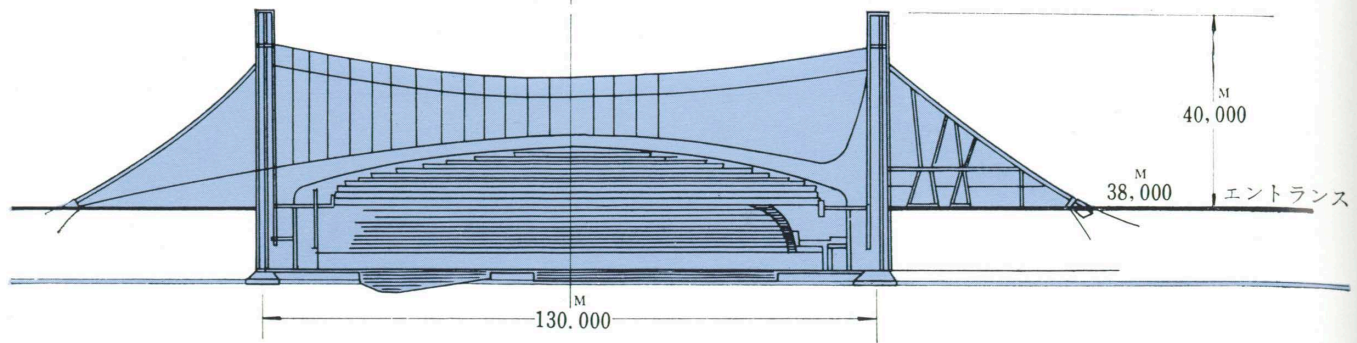


■ 北側スタンドの上段からロイヤルボックス側を見る
Swimming Pools & South Grandstand

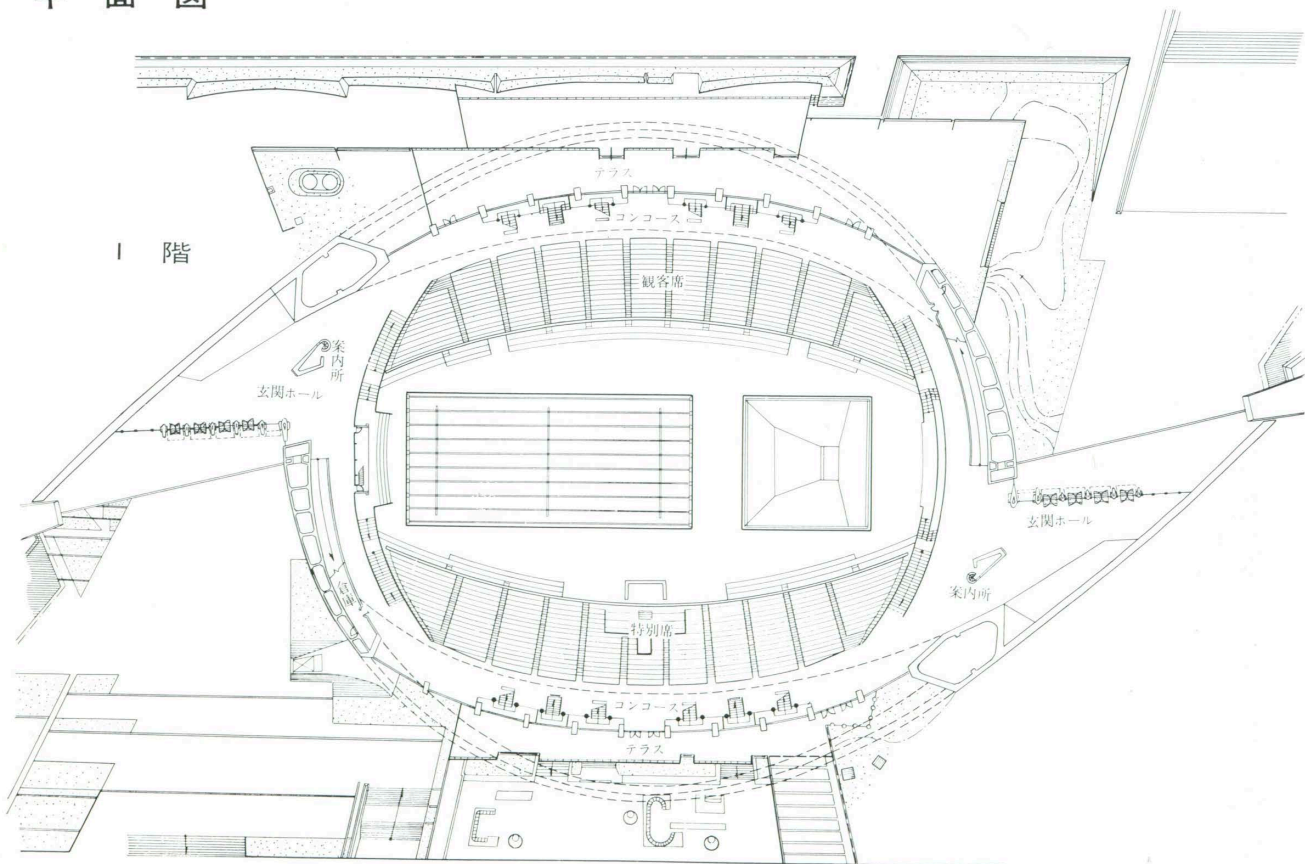


■ 北側上下段スタンドと天井の空間 *North Grandstand*

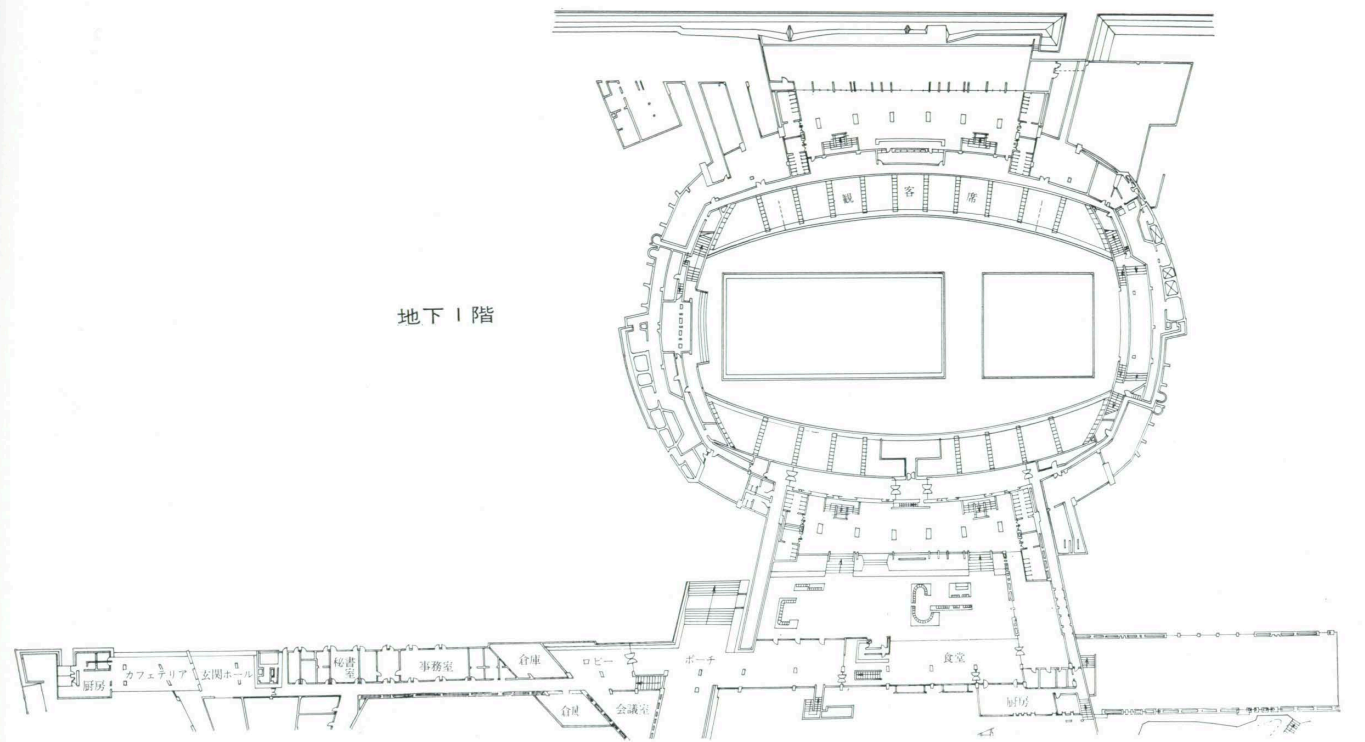
断面図



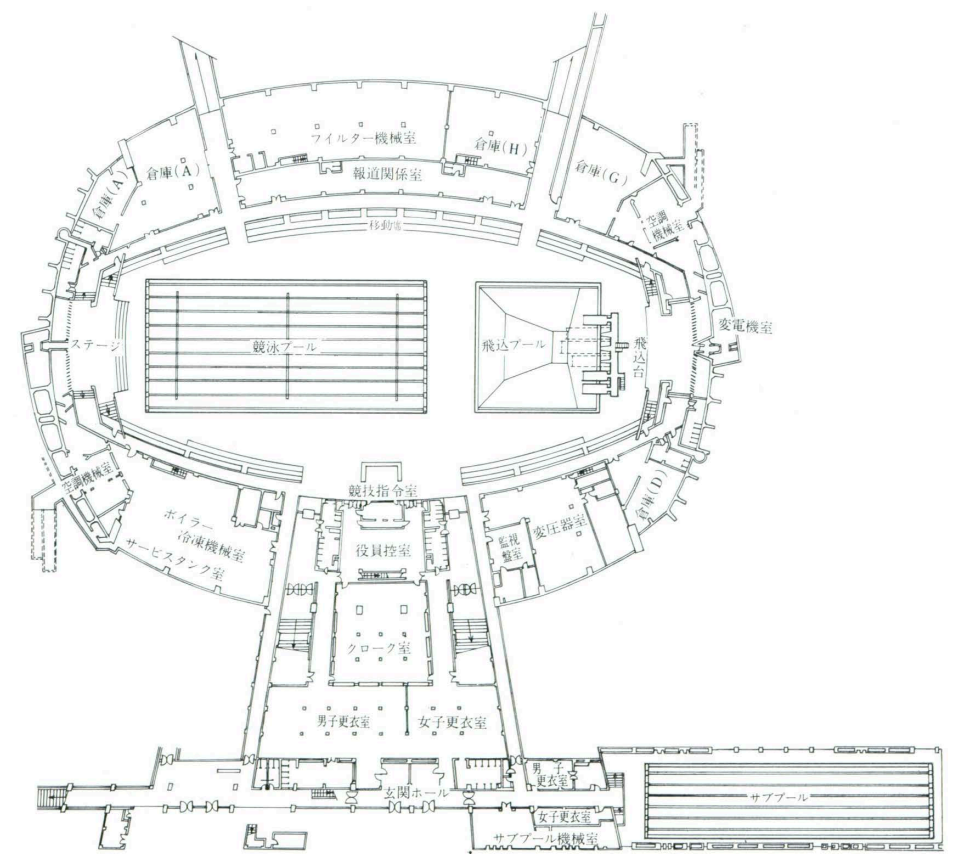
平面図

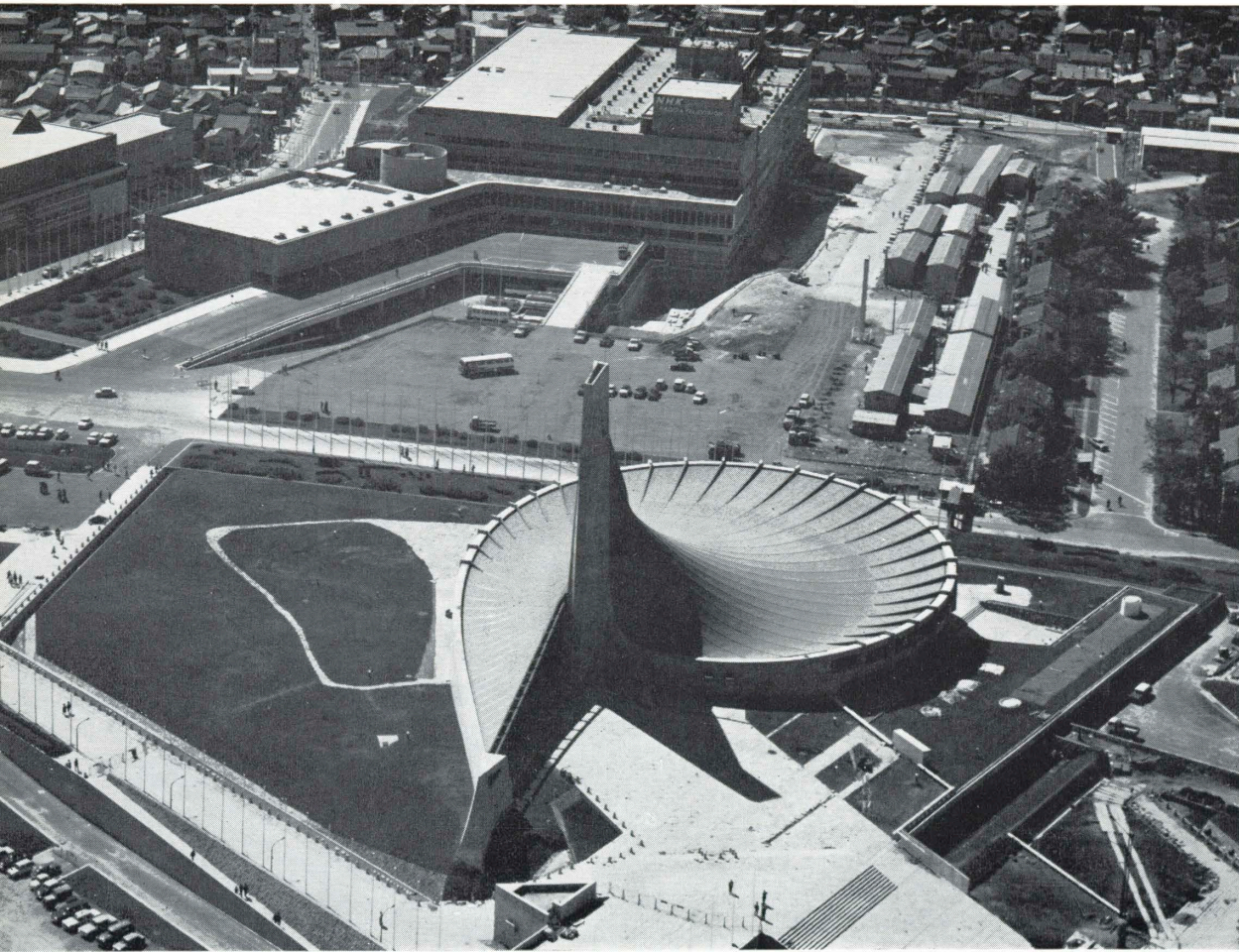


平面図

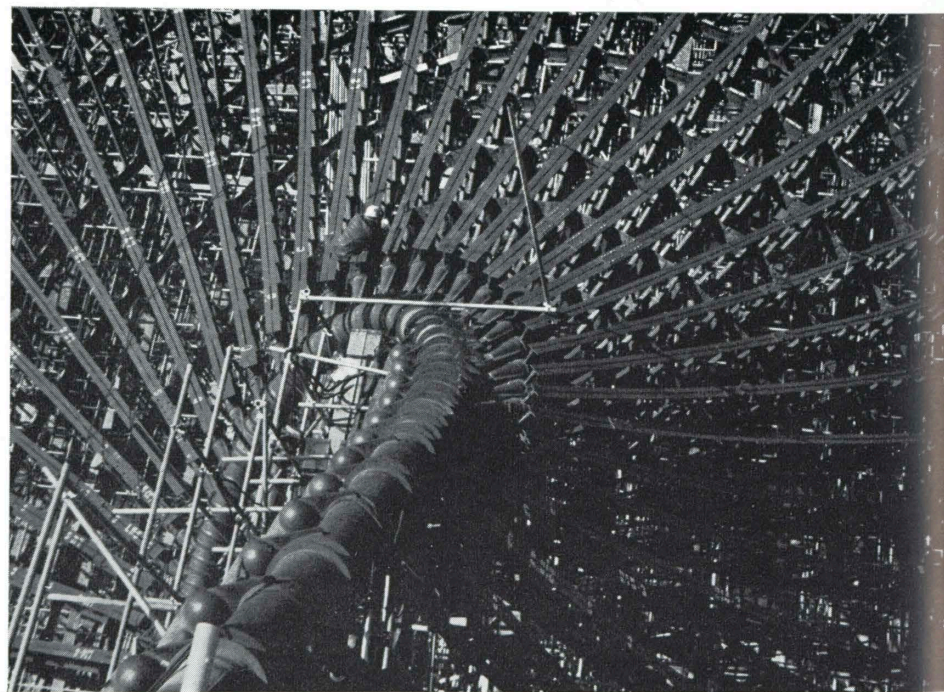


地下2階

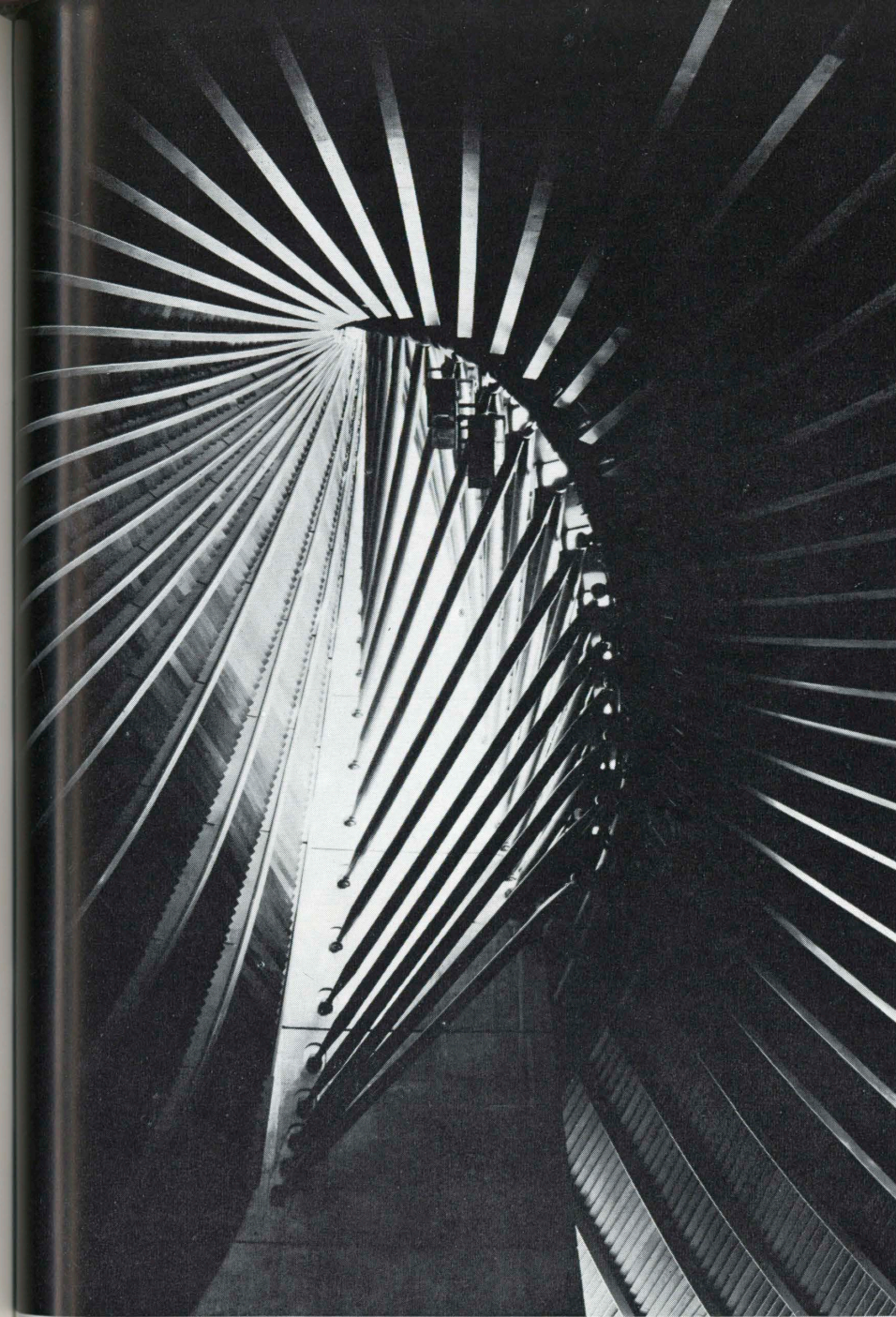




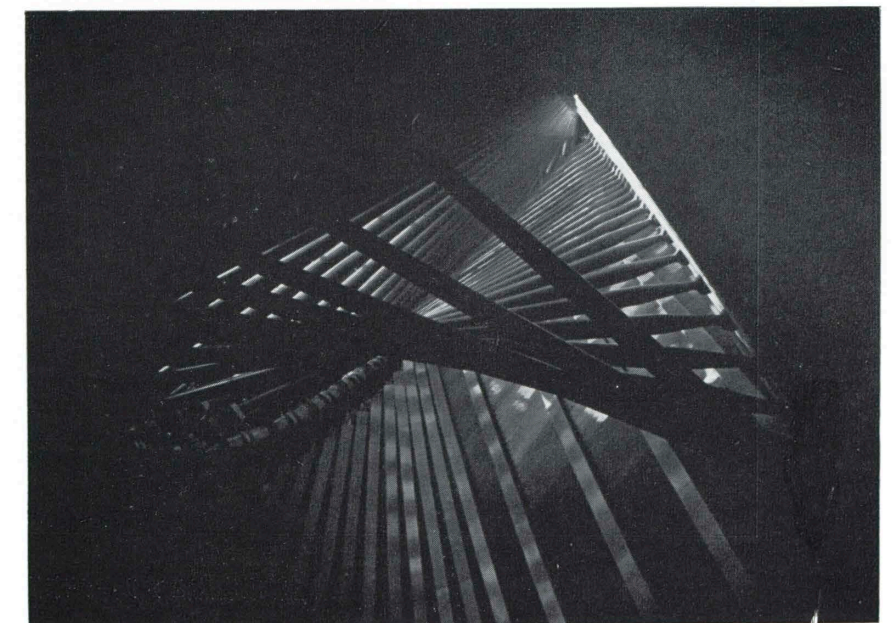
■ 全景 *Full view of Tower*



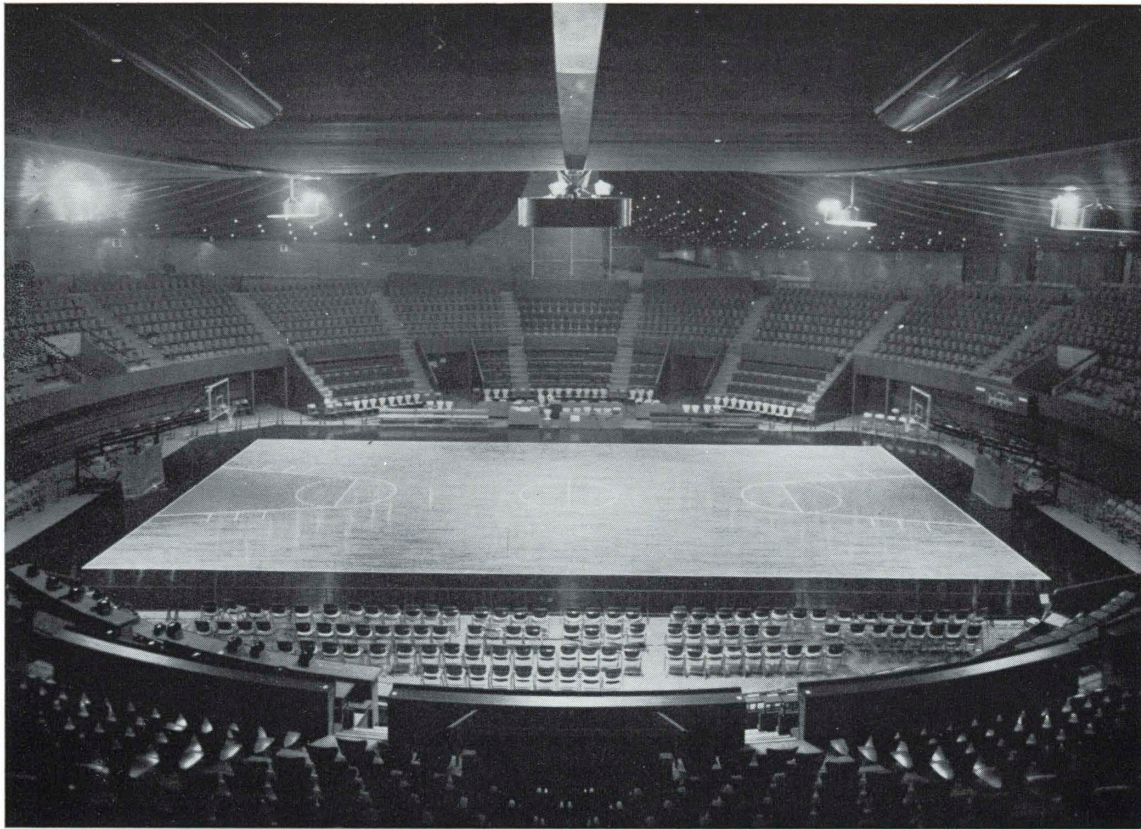
■ 主柱より見たメインパイプと吊トラス
Main Pipe and Hanging Trusses under erection as viewed from Main Column top



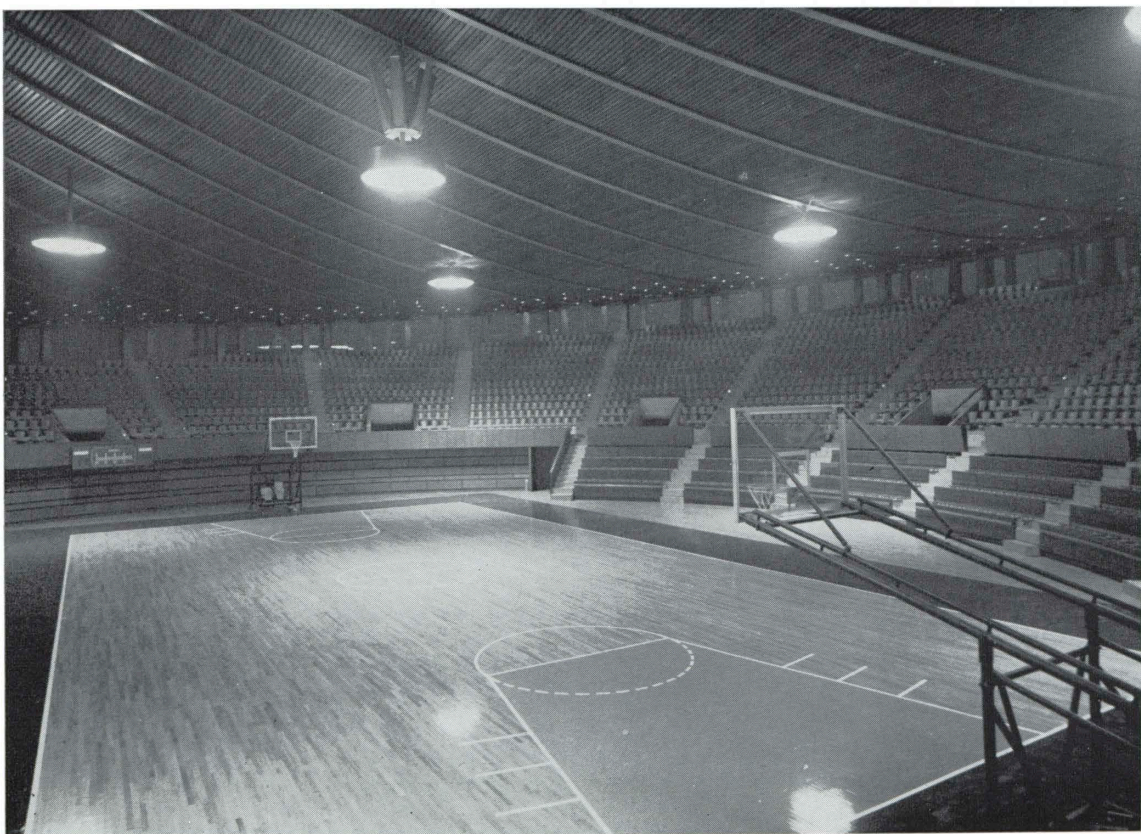
■ トップライト廻りの構成 *structural arrangement around Main Pipe*



■ トップライト廻りの構成 *structural arrangement around Main Pipe*



■ 内部全景 interior



■ 移動客席とアリーナ床仕上 motorized seats and Arena finish

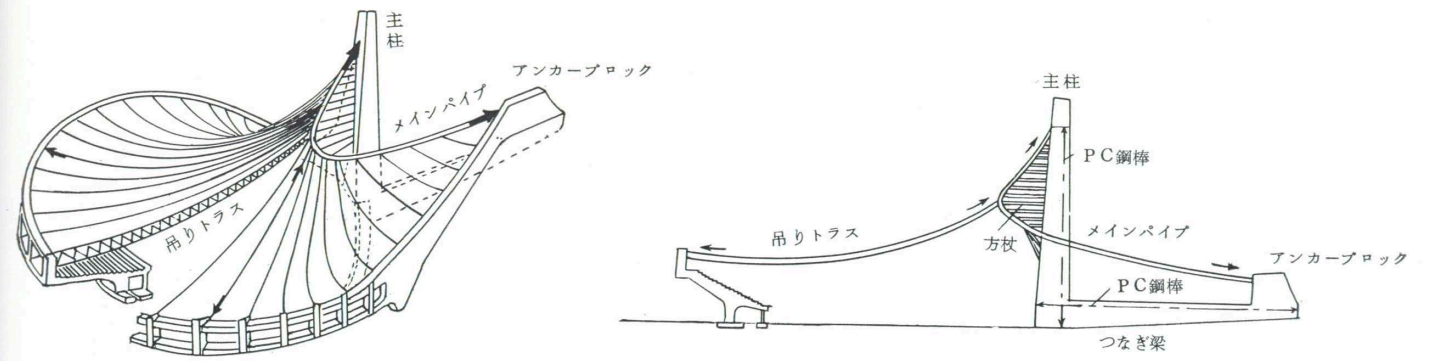
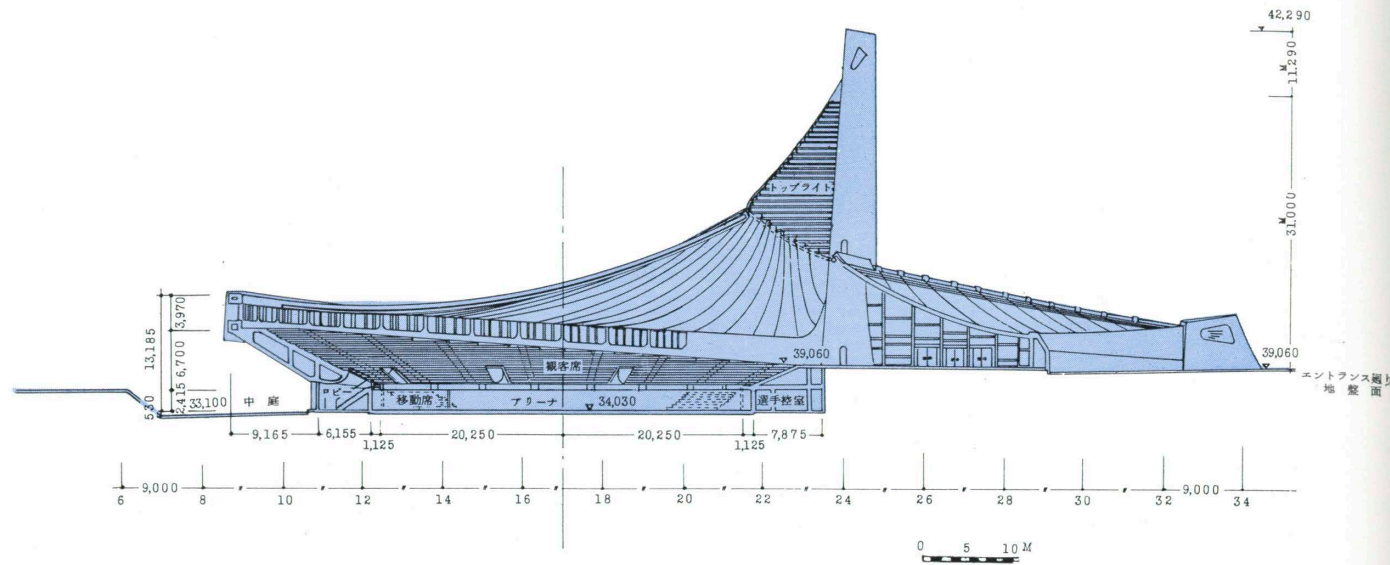


■ 一般洗面所 toilet



■ ロビーのレリーフ彫刻(北木鑄石) stone relief in Lobby

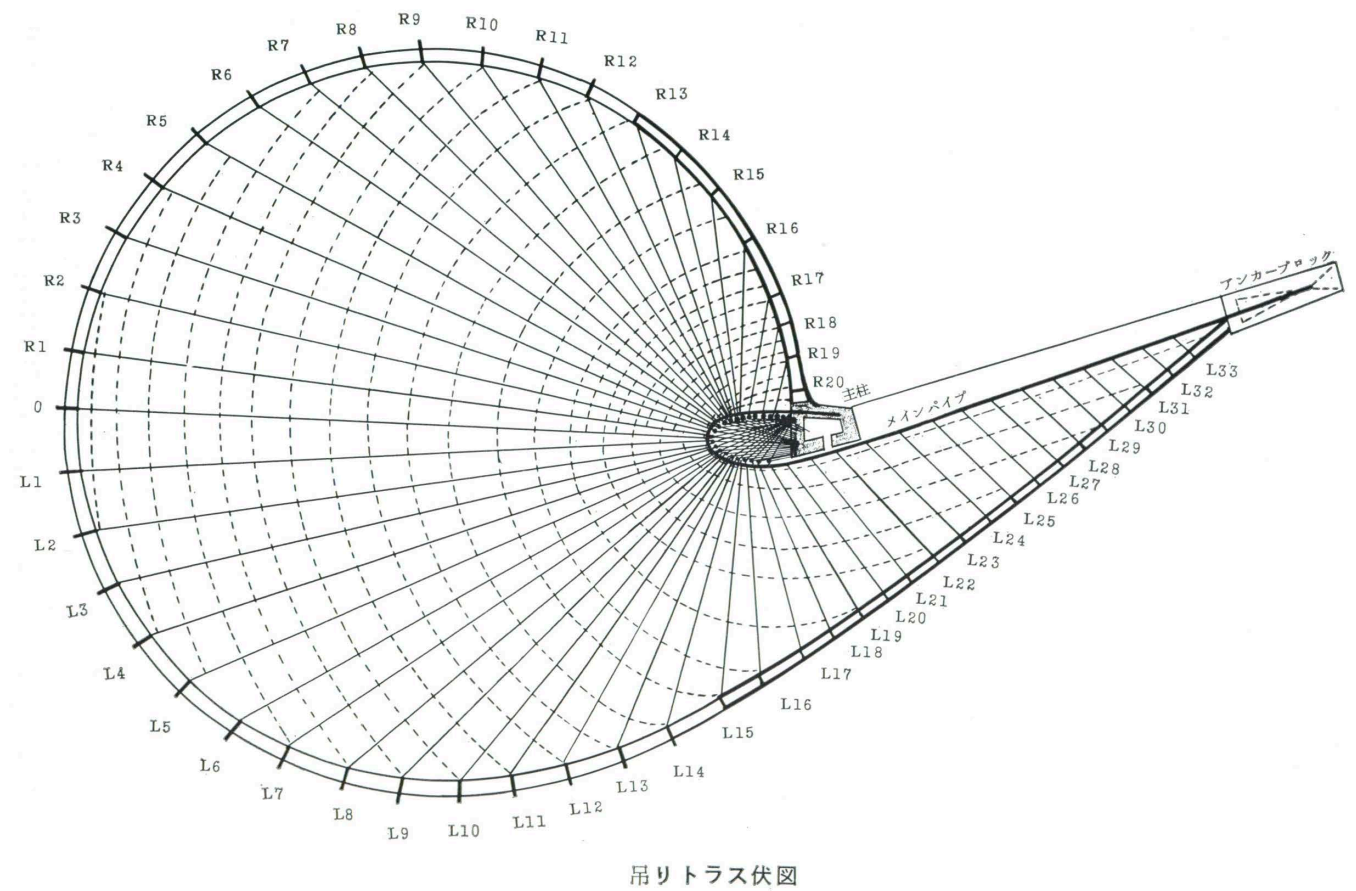
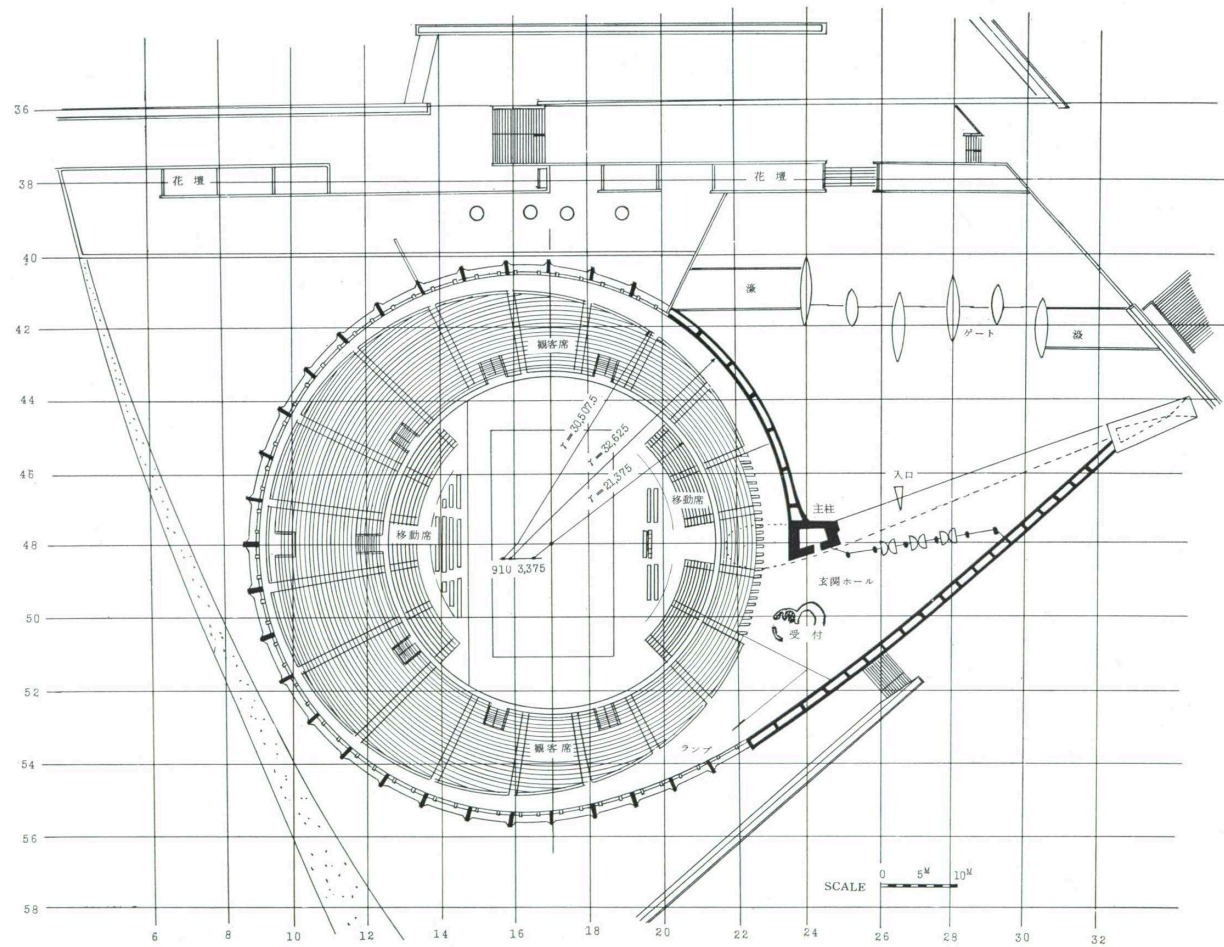
断面図



概要図

構造説明図

平面図



吊りトラス伏図