

BCS Prize-winning Work

つくばカピオ

Tsukuba Capio

所在地／茨城県つくば市竹園1-10-1

建築主／つくば市

設計者／株式会社谷口建築設計研究所

施工者／五洋建設株式会社

矢作建設工業株式会社

竣工／1996年6月

Location／Tsukuba City, Ibaraki Prefecture

Owner／Tsukuba City

Architects／Taniguchi and Associates

Contractors／Penta-Ocean Construction Co., Ltd.

Yahagi Construction Co., Ltd.

Completion Date／Jun., 1996

北側外観 右側に劇場、左側にアリーナが位置する View from the north. Theater on the right, and arena on the left.



ブリッジからプラザを見る Plaza viewed from the bridge.

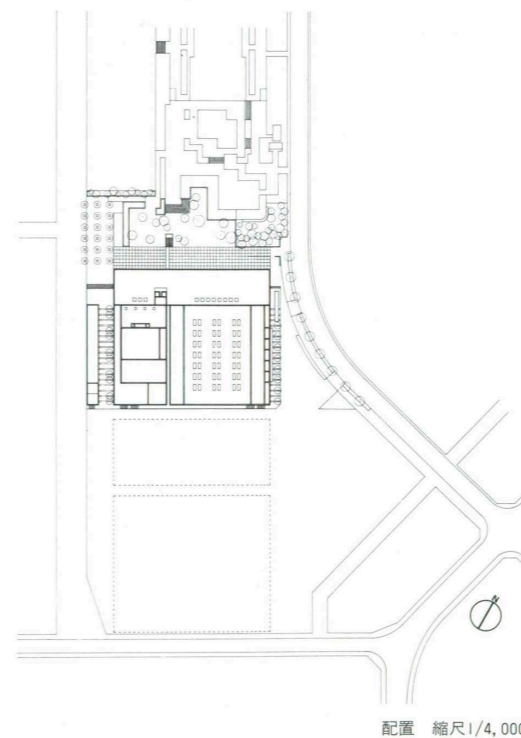


西側外観 View from the west.

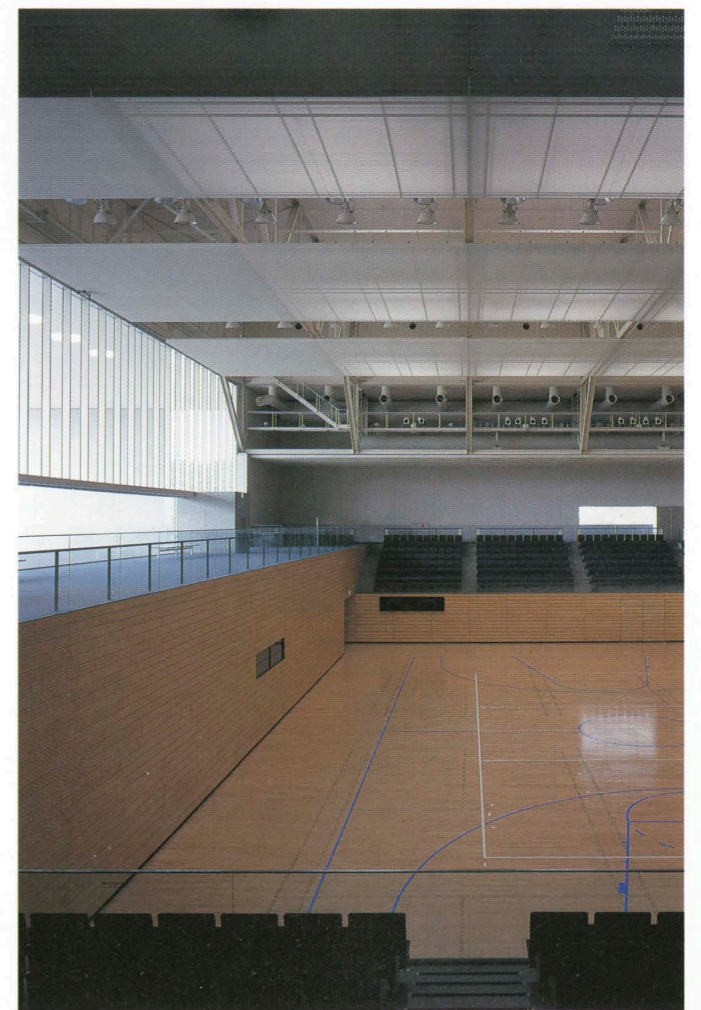


左頁：東側外観 facing page: View from the east.

ホワイエ Foyer.

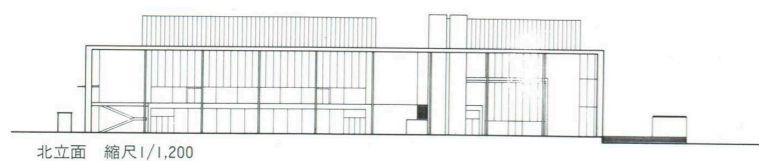


配置 縮尺1/4,000

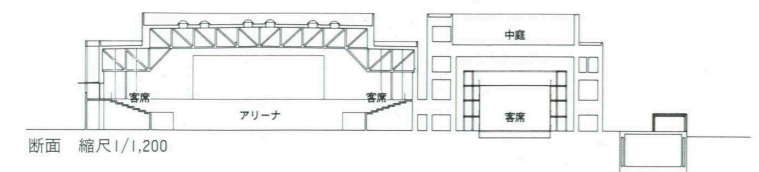


アリーナ Arena.

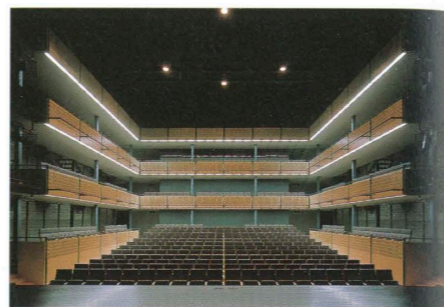
香山壽夫 Hisao Koyama
高橋誠一 Teiichi Takahashi
藤江澄夫 Sumio Fujie



北立面 縮尺1/1,200



断面 縮尺1/1,200

382席収容の演劇を主目的とした劇場
Theater with a seating capacity of 382.

建築概要

敷地面積 9,090.30㎡
建築面積 6,378.07㎡
延床面積 9,130.48㎡
階数 地下1階 地上5階
構造 鉄筋コンクリート造 一部鉄骨造
工期 1995年12月～1996年6月

仕上げ概要

外部仕上げ

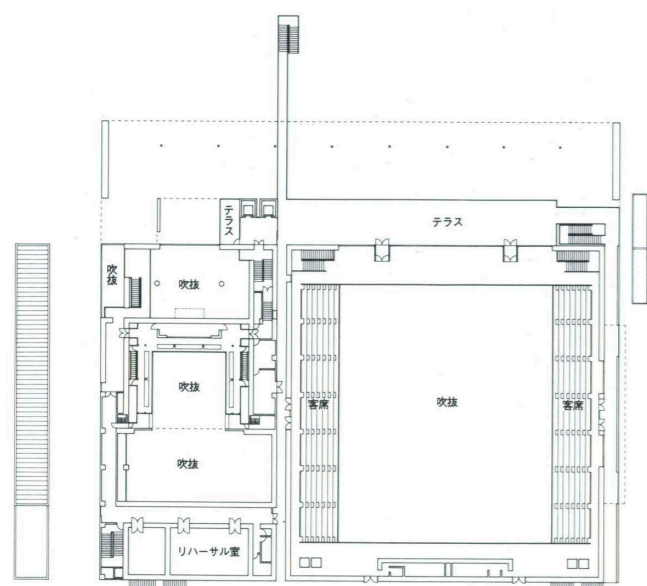
屋内/ステンレス防水屋根 一部アスファルト防水の上押しコンクリート 一部アルミパネル屋根 外壁/施釉セメントケイ酸カルシウム板複合パネル 一部アルミパネル ウレタン樹脂焼付け塗装 一部押し成形セメント板フッ素樹脂塗装 一部コンクリート打放しフッ素樹脂塗装 開口部/アルミカーテンウォール アルミサッシュ ステンレスサッシュ

内部仕上げ

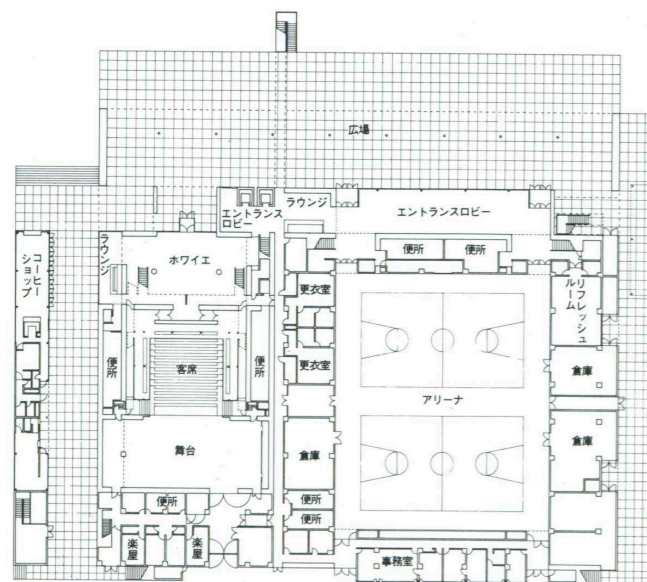
[アリーナ(平土間)] 床/置床下地の上メープルフローリング⑦20mm ウレタン樹脂塗装 壁/フィンランドパーチ練付け合板パネル 天井/トラス表し SOP グラスウール吸音板⑦25mm アルミライムストーン水磨き [アリーナ(ロビー)] 床/イペリアライムストーン水磨き 壁/フィンランドパーチ練付け合板パネル アルミパネル 天井/有孔繊維強化石膏ボード AEP [ホール(ホワイエ)] 床/赤トラパーチンジェットパフ仕上げ 壁/フィンランドパーチ練付け合板パネル 天井/PB⑦9mm捨て貼り 岩綿吸音板⑦12mm AEP [ホール(客席)] 床/ホワイトアッシュフローリング⑦20mm ウレタン樹脂塗装 壁/コンクリート打放し研り 天井/PB⑦9mm+⑦9mm AEP

設備概要

空調 方式/単一ダクト方式 FCU方式 PAC方式 熱源/地域冷暖房設備より蒸気引込み吸収式冷凍機2台
衛生 給水/給水ポンプ方式 給湯/中央式 局所式 排水/雨水・汚水・雑排水・厨房排水の分流式
電気 受電方式/3φ3W 6,600V(1回線) 設備容量/2,100kVA 契約電力/600kW 予備電源/ディーゼル発電機 250kVA 6,600V 高性能据置シール型 鉛蓄電池MSE-150
防災 消火/スプリンクラー設備(開放・閉鎖) 移動式粉末消火設備 排煙/機械排煙4系統 自然排煙
昇降機 油圧式乗用11人乗り(45m/min)×2台
特殊設備 舞台機構 舞台照明 舞台音響



2階平面



1階平面 縮尺1/1,200

「つくば研究学園都市」は、既存の5つの町村を合併して生み出されたものであるが、その新しい市民がひとつになって活動し交流するための拠点として企画されたのがこの施設である。その具体的な活動の内容として計画されたものは、室内スポーツや催物のための多目的アリーナ、演劇のための劇場、それにさまざまな市民の文化、創作活動のための諸室を複合した施設である。またその施設は、この新しい都市の中心に位置し、将来計画される会議場その他の公共建物との都市デザイン的な関連を考慮することが求められた。

設計者は、この複合的な施設に、単純な直方体の輪郭を与え、この輪郭の内に、さまざまな特徴ある内部空間を包み込んでいる。そしてこの直方体の北面、すなわち公園に面する側を建物正面として大きく開き、ここに広場を設けてこれを建物の入口ロビーと一体化した明るいおおらかな空間をつくり出した。一方、建物の西側の歩行者専用道路に面する側は、喫茶店の低い棟を配し、町の賑わいにつなげていくなど、積極的に周辺との都市的関わりをつくり出そうと試みている。

アリーナと劇場、そして文化活動の諸室は、空間の大きさにおいても、音響条件においても、また市民の条件の日常的な使われ方においても、大きく違った条件の求められるものである。そうした互いに異なる空間を、ひとつの直方体にまとめるために、設計者はアリーナと劇場は構造的には分離されつつも並列に配置し、アリーナに比して背の低い劇場棟の上部に、文化活動諸室をのせることによって解決している。

建築全体は、研ぎ澄まされたようにすがすがしく、上品なものとしてつくり上げられている。設計者は、素材の選定、その組合せ、接合部、色彩に精魂を込め、細心の注意を払っている。それに対して施工者も、綿密な施工計画、品質管理、各業種間の連絡調整によって応じ、精度の高い、格調ある建物を実現した。この建物が、これからどのように市民の活発な活動を日常的に育んでいくか、そして周辺の公共施設の展開を刺激していくか、その今後の働きが期待される。

Tsukuba Academic New Town was created by combining five existing municipalities. This facility is intended to serve as a center where citizens of this new city can gather and communicate. The building accommodates a multipurpose arena for indoor sports and events, a theater for dramatic performances, and rooms for various cultural and creative activities. The facility is located in the center of this new city, and consideration had to be given to the relationship between the facility and other public buildings, such as a conference center, that are to be constructed in the future.

The architect gave this multifunctional facility a simple box shape and fitted various interior spaces with distinctive qualities inside that box. The north side of the box, that is, the side facing a park, has been made open. A plaza has been created on this side and has been integrated with the entrance lobby for the building. The result is a bright, serene space. The west side of the building, on the other hand, faces a pedestrian road. There, a low-rise structure accommodating a coffee shop helps to enliven the area and is a sign of the efforts made by the architect to forge links with the city.

The arena, the theater and the rooms for cultural activities are very different in size, acoustical conditions and manner of everyday public use. To fit these different spaces into one box, the architect juxtaposed the arena and the theater but made them structurally separate. The spaces for cultural activities have been placed on top of the theater, which has a lower ceiling than the arena.

The entire building is a refreshing, highly refined work. The architect has been extremely careful in the selection and combination of materials, as well as the joints and colors of those materials. The builder devised a meticulous construction plan, exercised quality control and succeed in coordinating different trades. The result is a highly precise, stylish building. One looks forward to seeing how this building will promote everyday activities among citizens and stimulate the development of public facilities nearby.