

新住友ビルディング

工 事 概 要

本建物は住友系11社が共同使用する目的で建設されたもので計画方針としては、伝統ある住友の社風を象徴した近代建築で、住友事業の拠点としてふさわしいものを目標とした。

北は土佐堀川に臨み、現住友ビルと並び建つ絶好の地の利を占め、建物は地上45m、12階で、現建築基準法の最高限31mを越えたものであるが、東西南の三方は対向建築線から20m以上の距離を保って、周囲に広い空間を作り環境を良くすると共に今後ますます増加する自動車の走行駐車に役立つようにした。

建築位置	大阪市東区北浜5丁目15番地
敷地面積	9,455.4m ²
建築面積	5,775.9m ²
延床面積	90,270.4m ²
内訳	
地下4階	25,197.2m ²
地下12階(含塔屋3階)	65,073.2m ²
(基準階)	5,394.3m ²

主要部高	軒高	GL+45,000m
	塔屋軒高	GL+57,000m
	鉄柱尖端	GL+70,000m
	基礎底面	GL-18,050m
主体構造	鉄骨鉄筋コンクリート造	
外 装	アルミ合金板及びイタリー産大理石貼、一部ステンレススチール板	
	建具	アルミサッシュ及びステンレスサッシュ
内 装	床	本石敷、ゴムタイル貼、リノタイル貼等
	壁	イタリー産大理石、練ベニヤ板張、モルタルペンキ等
	天井	アルミ吸音板張、特殊仕上等
	可動間仕切	一般事務室間仕切は1,550m×1,550mを単位とする規準移動間仕切壁で自由に仕切られ、照明、空調、電話差込、弱電等の設備も室単位毎に設けた。

New Sumitomo Building





■ 一階エレベーターホール Elevator hall, 1st floor



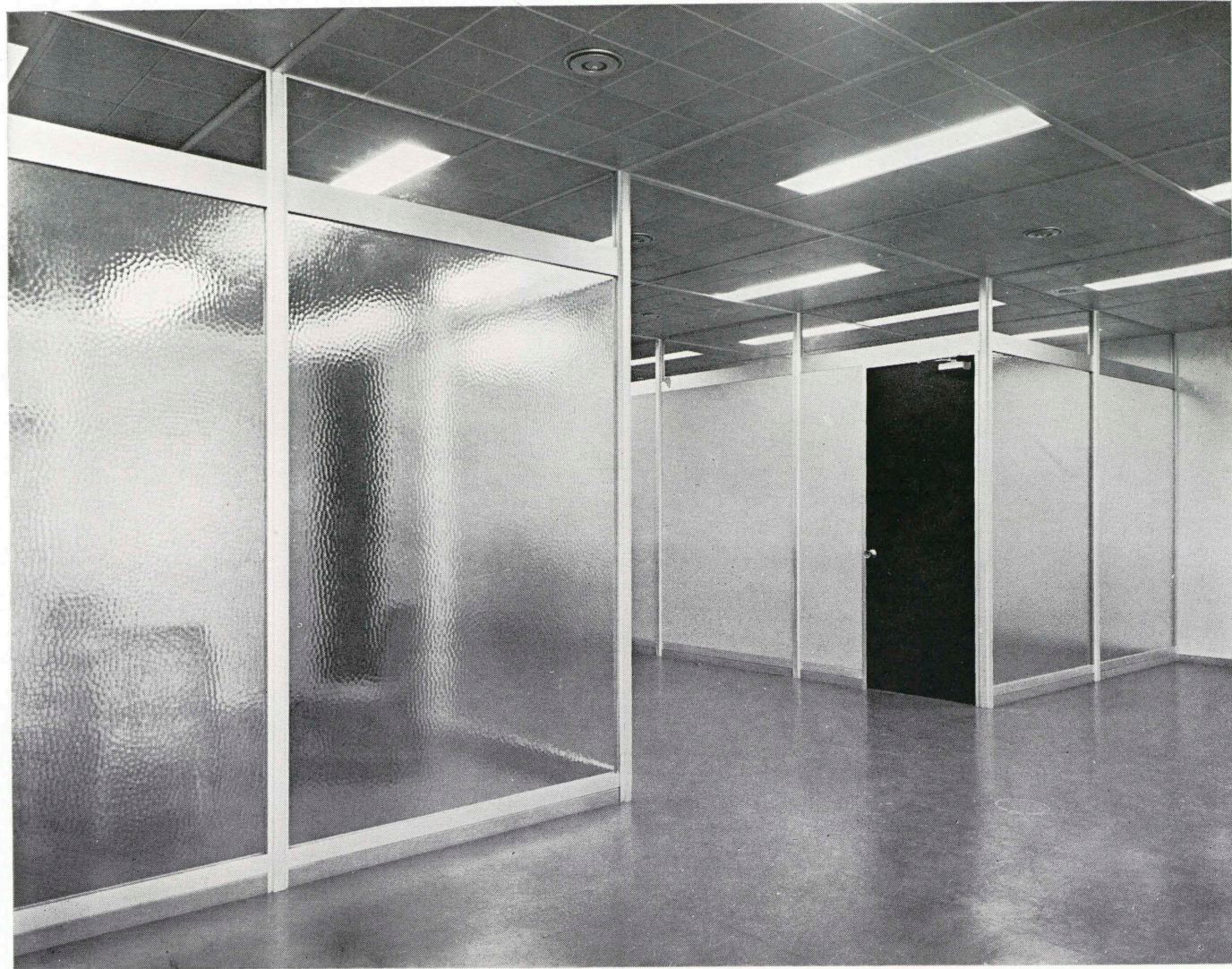
■ 住友信託銀行本店営業室

Service room of the Sumitomo Trust & Banking Co

■ 北玄関ホール North entrance hall



■ 一階事務室 Office room



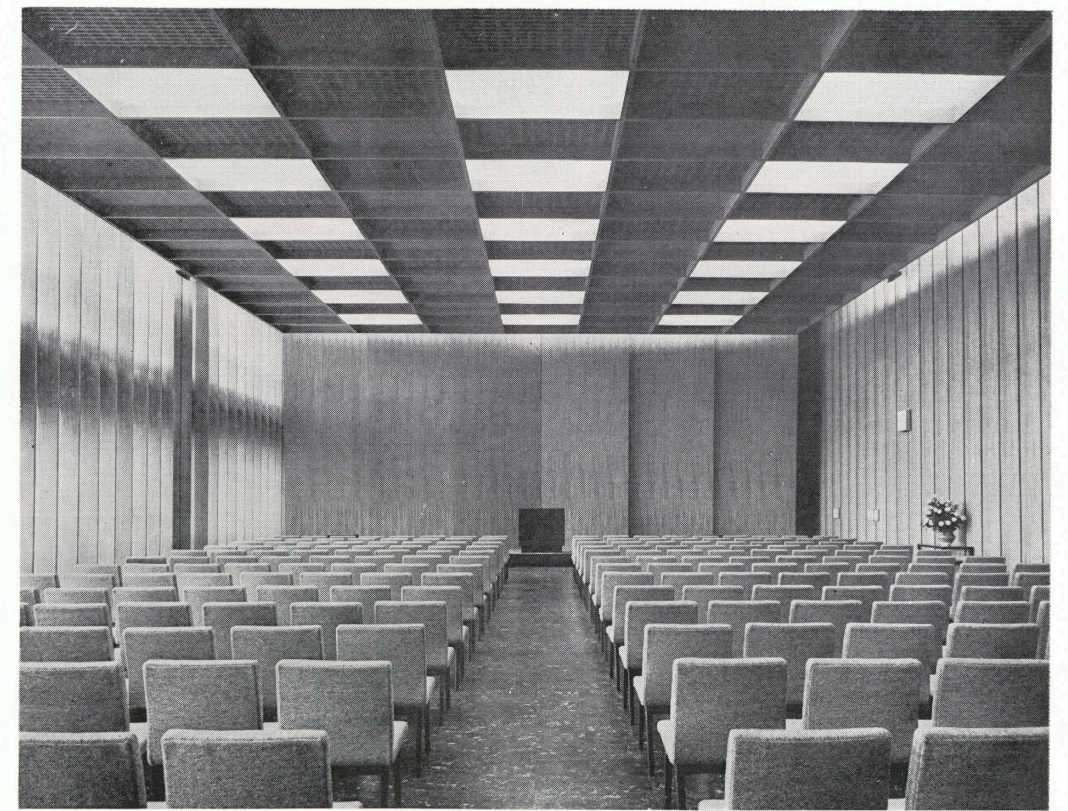
■ 一般階事務室可動間仕切 Movable partition for standard office rooms



■ 地下一階一般食堂 Cafeteria, 1st basement



■ 十二階特別室 Special room, 12th floor



■ 十一階大会議室 Main conference hall, 11th floor



■ 塔屋 Pent-house

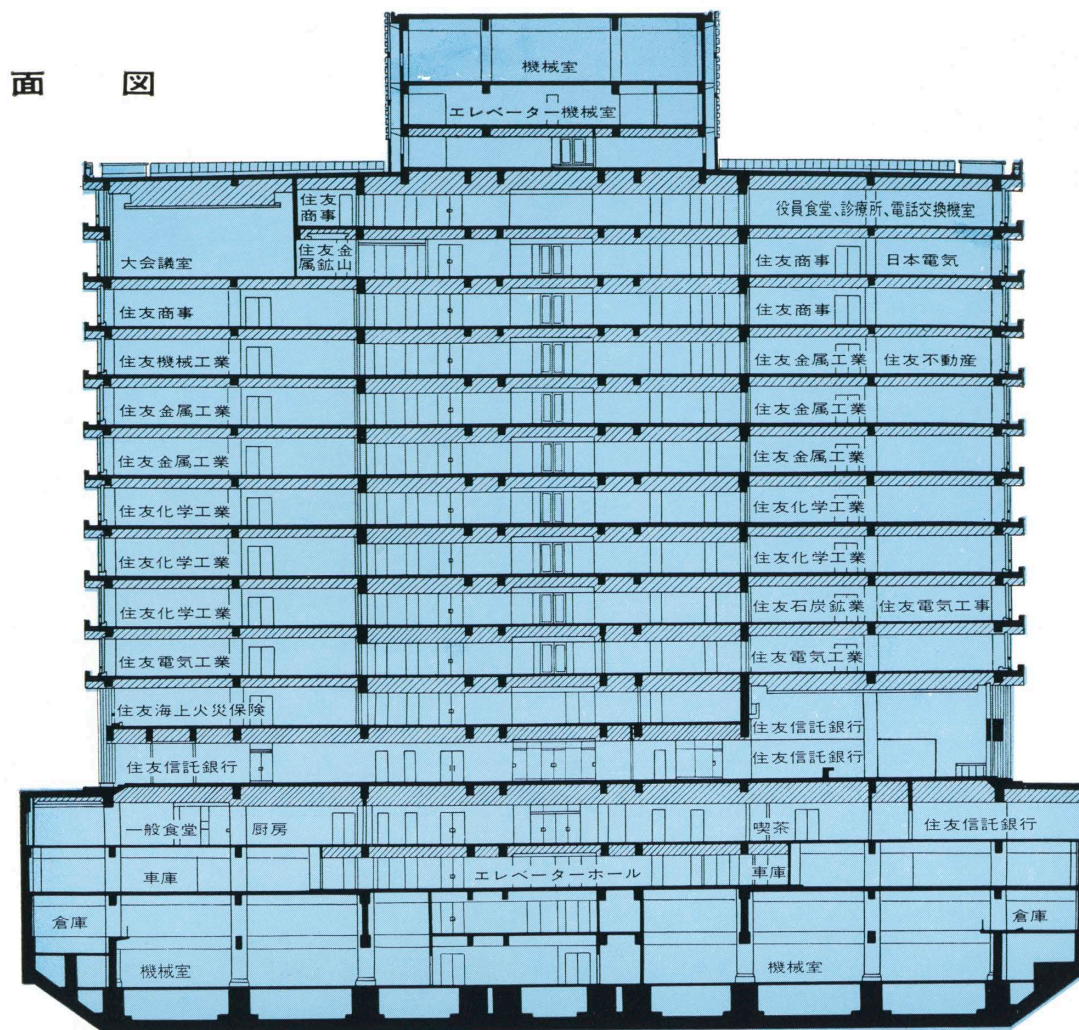


■ ランプウェイ入口 Entrance of rampway

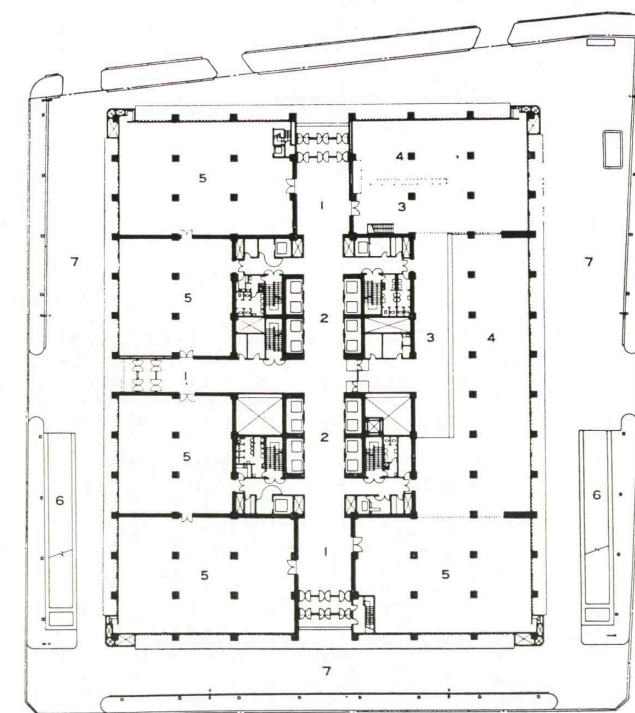


■ 地下二階ガレージ Garage, 2nd basement

断面図



平面図



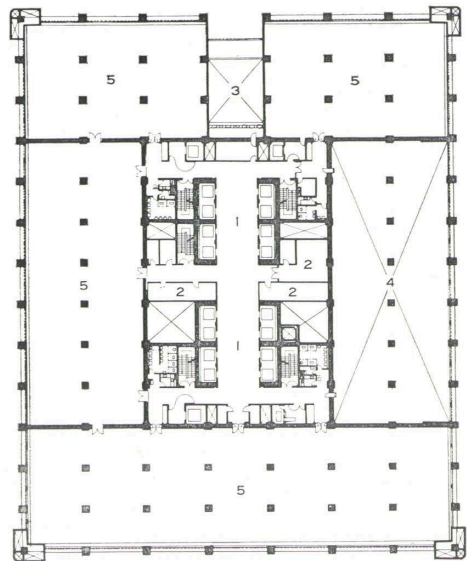
1 階

- 1. 玄関ホール
- 2. エレベーターホール
- 3. 客溜
- 4. 営業室
- 5. 事務室
- 6. ランプウェイ
- 7. 駐車場
- 8. 土佐堀

平面図

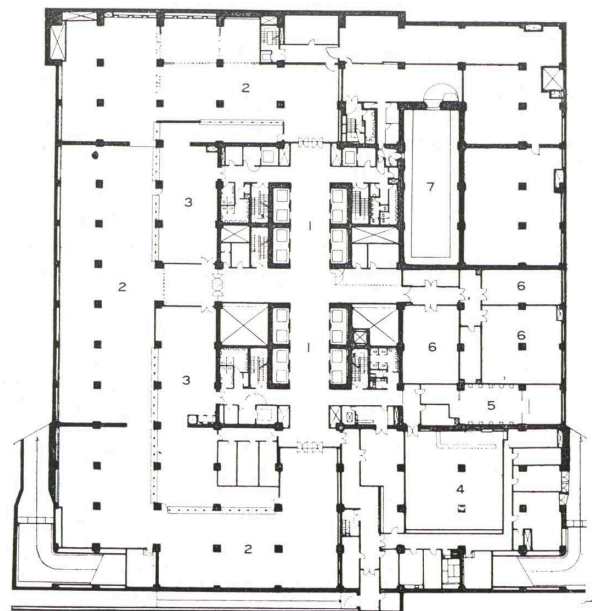
2階

- 1. エレベータホール
- 2. 倉庫
- 3. 玄関ホール吹抜
- 4. 営業室吹抜
- 5. 事務室



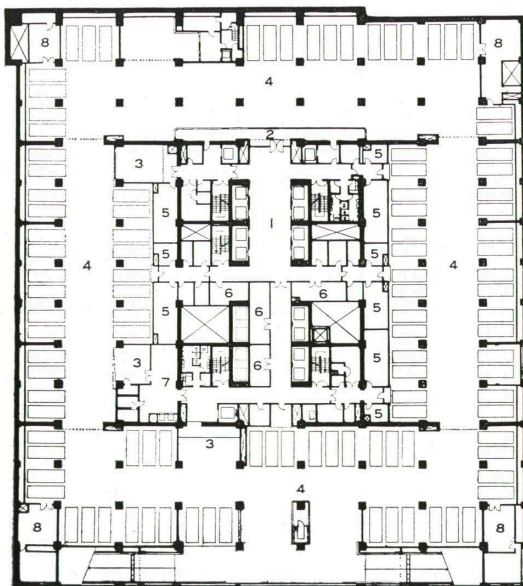
地下1階

- 1. エレベータホール
- 2. 食堂
- 3. 厨房
- 4. 喫茶室
- 5. 理髪室
- 6. 会議室
- 7. 保護金庫



地下2階

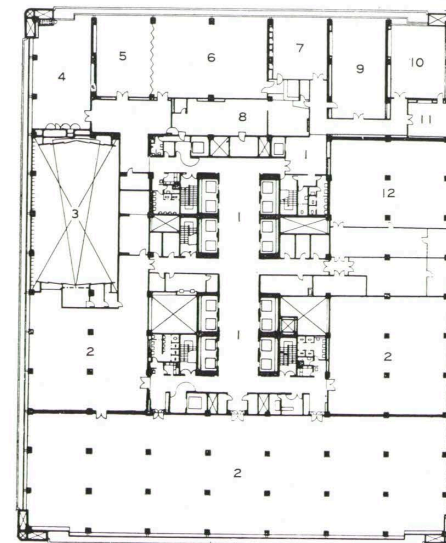
- 1. エレベータホール
- 2. 乗車場
- 3. 荷捌場
- 4. 自動車庫
- 5. 運転手控室
- 6. 倉庫
- 7. 仕込室
- 8. 機械室



平面図

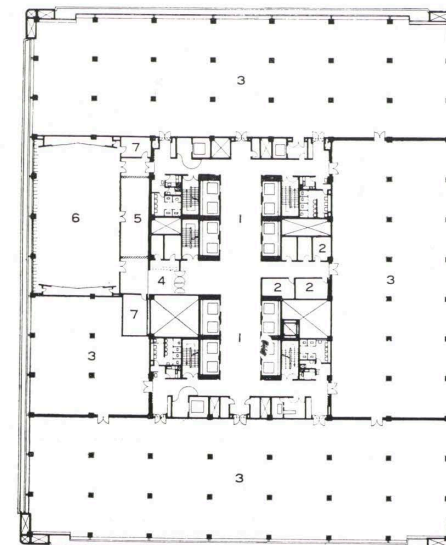
12階

- 1. エレベータホール
- 2. 事務室
- 3. 大会議室吹抜
- 4. 中会議室
- 5. 小会議室
- 6. 来客食堂
- 7. 役員食堂
- 8. 厨房
- 9. 特別食堂
- 10. 特別室
- 11. 控室
- 12. 電話交換機室



11階

- 1. エレベータホール
- 2. 倉庫
- 3. 事務室
- 4. エントランスホール
- 5. ホワイエ
- 6. 大会議室
- 7. 控室



3~10階

- 1. エレベータホール
- 2. 倉庫
- 3. 事務室

