

クリスタルタワー

CRYSTAL TOWER

所在地／大阪府大阪市中央区城見 1-2-27

建築主／株式会社竹中工務店

株式会社朝日ビルディング

設計者／株式会社竹中工務店

施工者／株式会社竹中工務店

竣工／1990年 8月31日

Location／Chuo-ku, Osaka Prefecture

Owners／Takenaka Corporation

The Asahi Building Co., Ltd.

Architect／Takenaka Corporation

Contractor／Takenaka Corporation

Completion Date／August, 1990



大阪城公園越しの遠望 Distant view through the Osaka Castle Park.

右：東側外観 right: East side.





左：アートプラザと南側外観 left: View of the Art-plaza.

1階カフェラウンジ Tea lounge on the 1st floor.



21階カフェテリア Cafeteria on the 21st floor.



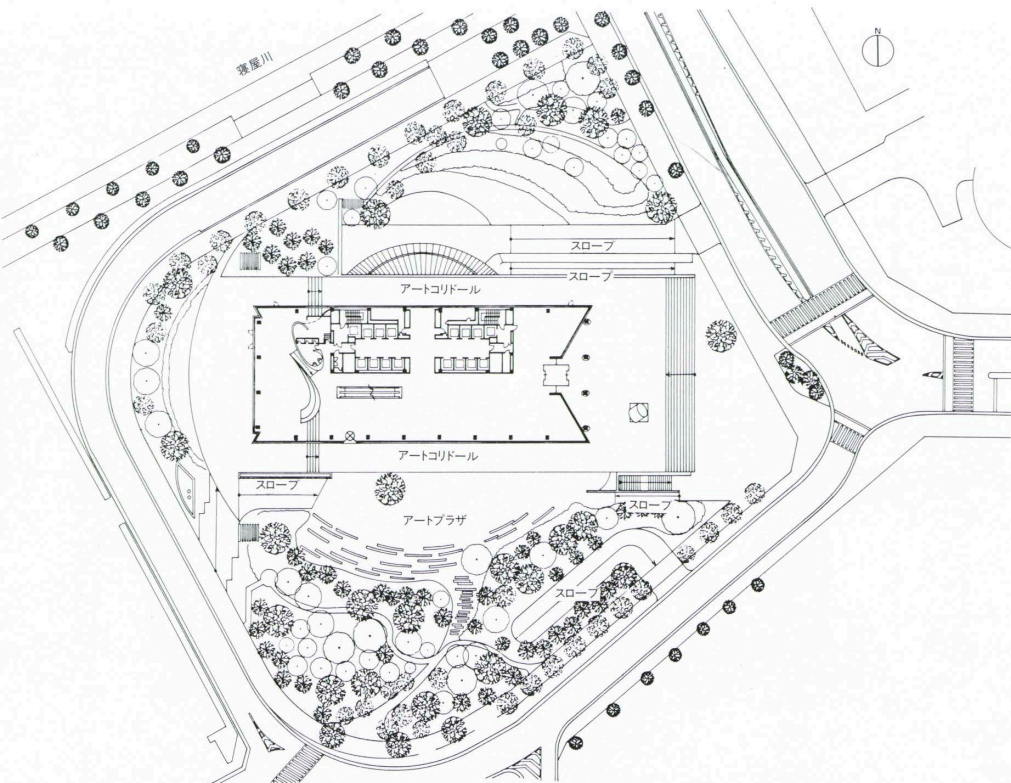
地下2階フィットネスクラブのプール Pool on the 2nd basement floor.



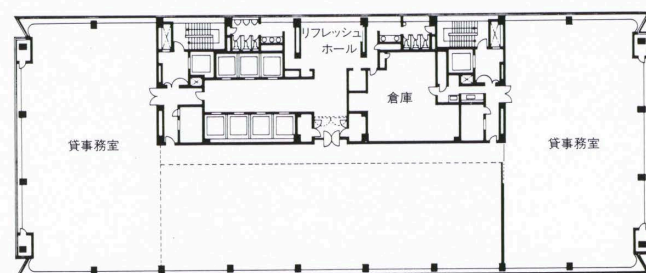
基準階事務室 Office room on the standard floors.



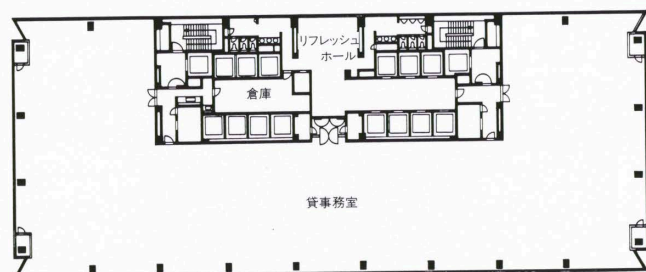
基準階トイレ Rest room on the standard floors.



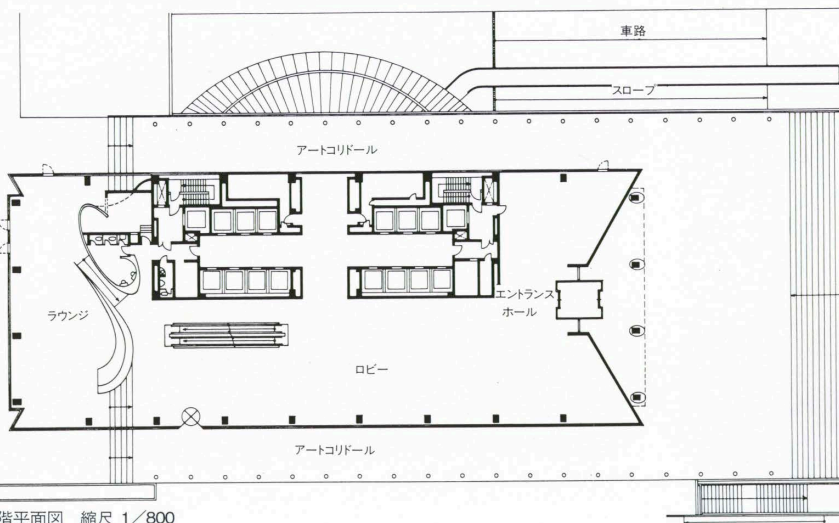
配置図 縮尺 1/1,500



22階～37階平面図



3階～19階平面図



1階平面図 縮尺 1/800

建築概要

敷地面積 12,610㎡
 建築面積 3,062㎡
 延床面積 85,994㎡
 構造 鉄骨造 鉄骨鉄筋コンクリート造 鉄筋コンクリート造
 規模 地下2階 地上37階 塔屋2階
 工期 1988年4月～1990年8月

仕上げ概要

外部仕上げ
 屋根/コンクリート直押えの上アスファルト防水
 ⑦80mm押えコンクリート直均し 伸縮目地切@
 3,600mm 外壁/アルミ押出型材カーテンウォール
 ポリウレタン樹脂塗装 開口部/熱線反射ガラス⑦
 10mm, 12mm, 15mm 外壁/コンクリート直押えの上
 アスファルト防水 押えコンクリート⑦60mmの上
 花崗岩

内部仕上げ

[基準階事務室] 床/セルフベリングの上タイル
 カーペット600角 壁/PB⑦12mm ジョイント工
 法の上塗装 天井/岩線吸音板⑦15mm システム
 天井 [2階カフェテリア] 床/セルフベリ
 ングの上ナラフローリング 壁/PB⑦12mm ジョ
 イント工法の上塗装 天井/FGボード⑦4+4mm曲
 面天井の上吹抜塗装 [1階ロビー] 床/花崗岩
 JP仕上げパターン貼 壁/大理石本磨き仕上げパ
 ターン貼 天井/アルミパネル焼付塗装 [地下2
 階フィットネスプール] 床/コンクリート直押え
 の上アスファルト防水 押えコンクリートの上磁器
 質タイルパターン貼400角 壁/100×200磁器タイ
 ルパターン貼 天井/耐水岩綿吸音板⑦15mm塗装
 の上ガラスクロス貼

設備概要

空調 方式/基準階:ペーパークリスタルシステム
 低層階:空調器単一ダクト方式 熱源/クリスタル
 リキッドアイス蓄熱システム
 電気 受電方式/22kV 3回線スポットネットワ
 ーク受電 設備容量/2,500kVA×3台 (ガス絶縁ト
 ランス) 契約電力:4,000kW 予備電源/発電機
 1,250kVA×1台
 防災 消火/屋内消火栓 スプリンクラー 連結送
 水管 泡消火 ハロゲン化物消火 消防用水 消化
 器 自火報 排煙/機械排煙

選評
 REVIEW

大阪市の東部を流れる平野川と寝屋川が合流する地域に開
 発された大阪ビジネスパーク(OBP)は、都市では得難いひろ
 がりをもつ、21世紀を指向したビジネス都市である。大阪城
 公園に連なる、緑豊かなこの地域は、もともと南北軸を中心
 として発達した大阪の都市構造に対して、中の島と大阪城公
 園を結ぶ東西軸として、文化、行政、業務などの新たな都市
 機能を形成しつつある。

「クリスタルタワー」は五つのスーパーブロックによって構
 成されたOBPの最西端に建つ超高層オフィスビルである。建
 物の周辺は、敷地面積の85%を占めるオープンスペースによ
 って囲まれている。噴水や雑木林を思わせる植栽がほどこさ
 れ「緑の中のビジネス都市」の計画理念が巧みに具現化されて、
 タワーは、その中央に整然とした佇まいを見せる。

ブルーの特殊なハーフミラーによって覆われた外観は、均
 質なガラスカーテンウォールの幾何学的で単調なつめたさをも
 見せるが、林立する高層ビル群や大阪城公園一帯の緑の中
 では、むしろガラスのもつ透明感が生かされて、環境と見事
 に調和している。

近年、オフィスに要求されるものは、効率的、経済的作業
 空間としての機能だけではない。知的生産の場として、また
 24時間都市における生活空間としての利便性、アメニティが
 求められ、そのあり様は大きく変貌しつつある。「クリスタル
 タワー」はその意味でも示唆に富んでいる。「ゆとりと創造」の
 キーワードのもとに、新時代のニューオフィスビルとしての
 機能、空間が追求されている。自然光によるコアまわりスペ
 ースのアメニティ確保や、2.8mの天井高をもつ3.6mグリッ
 トを基本とした執務空間のゆとりは、一つの指標となろう。
 その他環境制御、情報ネットワーク、制震装置、省人化工法
 など、あらゆる局面で高度な技術が適用されている。明快な
 平面計画のもとに装飾を排し、合理に徹したデザインが細部
 に至るまで貫かれ、それを精緻な技術が支えている。

発注者、設計者、施工者が同一企業であるという極めて希
 な条件の中で、総合力が生かされ、ニューオフィスビルとし
 て質の高いプロトタイプが作り出されたことは、高く評価
 されるものである。

藤木忠善 TADAYOSHI FUJIKI
 小倉善明 YOSHIKI OGURA
 福士勝夫 KATSUO FUKUSHI

Located at the confluence of the Hiranogawa and Neyagawa
 rivers, which flow through the eastern part of Osaka, the
 Osaka Business Park development region is a future-orient-
 ed business city in itself and enjoys sites much more spaci-
 ous than are generally available in Japanese cities. The
 richly planted neighborhood is adjacent to Osaka Castle
 Park. Whereas the evolutionary structure of the city of
 Osaka itself follows a north-south axis, Osaka Business
 Park, with its cultural, governmental, and business func-
 tions, lies along an east-west axis connecting Osaka Castle
 Park and the island known as Nakanoshima.

Crystal Tower is located at the westernmost edge of
 Osaka Business Park, which is composed of five super
 blocks. The open public space around the tower base (85
 percent of the site) skillfully realizes the planning ideal of a
 business city in setting of fountains and planting suggestive
 of groves of deciduous trees.

Although somewhat monotonous, the homogeneous
 geometrical curtain wall of special blue mirror-glass makes
 good use of transparency to harmonize with neighboring
 high-rise towers and the trees and lawns of the castle park.

Office buildings today are required to do more than provide
 efficient, economical, operational spaces. They must
 produce spaces for intellectual production and comfortable
 living-spaces available twenty-four hours daily. In this con-
 nection, Crystal Tower has many valuable suggestions to
 offer.

First, taking Scope and Creativity as their by-words, its
 designers have pursued novel office functions and spaces
 for a new age. The naturally illuminated spaces around its
 core and its office spaces with 2.8 m ceilings based on a
 3.6 m grid are likely to make Crystal Tower a prototype for
 future buildings of the same kind. To deal with environ-
 mental control, information networks, aseismic require-
 ments, and labor reduction, it employs only the most
 sophisticated technology.

Rational design is supported by meticulous technology to
 create a lucid plan and to eliminate ornamentation. In a
 most unusual departure, a single enterprise is client, de-
 signer, and contractor. This arrangement made it possible to
 consolidate forces to produce a praiseworthy, high-quality
 office-building prototype.