

沖縄コンベンションセンター

OKINAWA CONVENTION CENTER

所在地／沖縄県宜野湾市真志喜 4-3-1

建築主／沖縄県

設計者／大谷研究室

株式会社国建

施工者／株式会社竹中工務店

株式会社國場組

合資会社明成建設

前田建設株式会社

有限会社丸満工務店

株式会社大城組

南洋土建株式会社

竣工／1990年8月2日

Location／Ginowan City, Okinawa Prefecture

Owner／Okinawa Prefecture

Architects／Sachio Otani & Associates

Kuniken Ltd.

Contractors／Takenaka Corporation

Kokuba-Gumi Co., Ltd.

Meisei Construction Co., Ltd.

Maeda Kensetsu Corporation

Marumitsu Construction Co., Ltd.

Oshiro-Gumi Co., Ltd.

Nanyo Doken Construction Co., Ltd.

Completion Date／August, 1990



展示場 Exhibition hall.



南側全景 左に劇場, 右に展示場, 正面奥に会議場をみる General view.



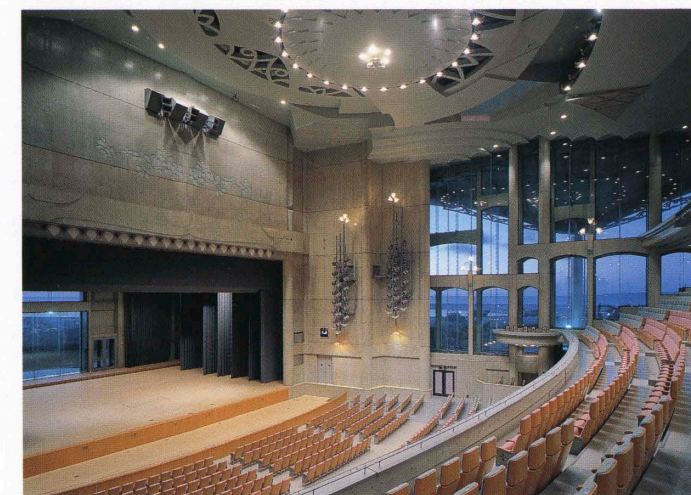
劇場正面入口 Facade of the exhibition hall, west side.



展示場内部 Exhibition hall.



会議場 Conference hall.



劇場 Theater.

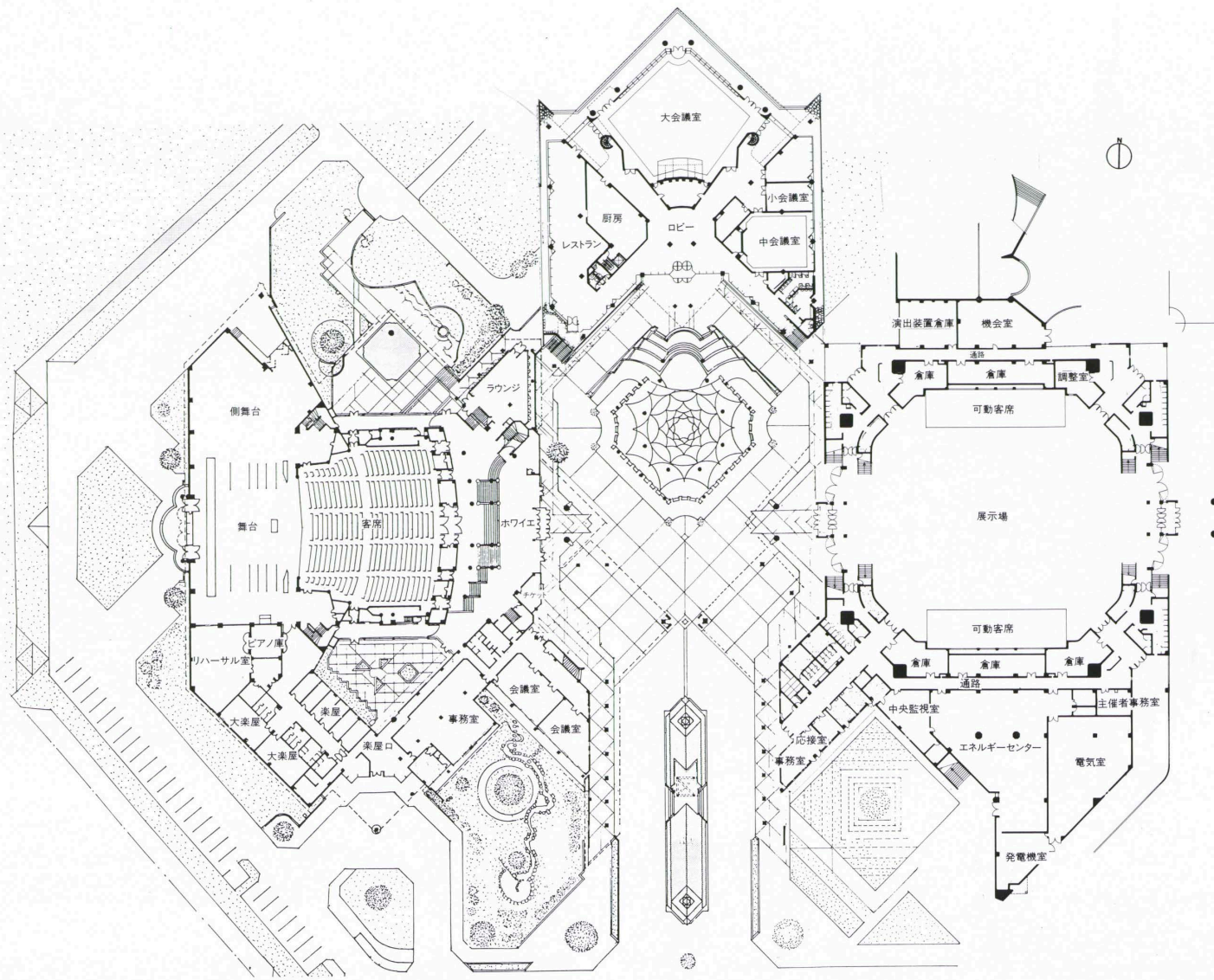


劇場ホワイエ Foyer.

選評

REVIEW

東 孝光 TAKAMITSU AZUMA
市川 宏 HIROSHI ICHIKAWA
舟橋 巖 IWAO FUNAHASHI



配置・平面図 縮尺 1/1,200

敷地面積 55,530㎡

◆劇場

建築概要

建築面積 5,945㎡

延床面積 9,219㎡

構造 鉄骨鉄筋コンクリート造

規模 地下1階 地上7階

工期 1988年3月～1990年8月

仕上げ概要

外部仕上げ

屋根/大屋根：銅板下地用モルタル 人工緑青銅板
φ0.4mm 銅金 低層屋根：アスファルト防水押え
コンクリート ラスター釉モザイクタイル 外壁/
コンクリート打ち放し ACC

内部仕上げ

[客席] 床/モルタルこて仕上げ ビニル床シート
壁/コンクリート打ち放し ACC 客席後部：軽量
鉄骨下地 グラスウール32Kφ25mm 吸音FGボー
ド8φ@15mmφ8mm 軽量鉄骨下地 化粧木板 客
席扉：浴匠織布蒲団張り 天井/軽量型鋼天井下地

組 石膏ボードφ9mm+9mm 継目処理工法EP

一部アルミ銀もみ紙貼り

設備概要

空調 方式/7系統の中央空調方式 ビル用モルタル
による単独空調方式 熱源/冷水供給350VST

電気 受電方式/エネルギーセンターに3φ3W
6,600V 1回線高圧受電 設備容量：劇場棟変圧器
容量1,550kVA 負荷合計容量1,800vKA 予備
電源/発電機1,000kVA 蓄電池AH400S-86セル

防災 消火/屋内消火栓 屋外消火栓 連結送水管
スプリンクラー 排煙/機械排煙 自然排煙

◆展示場・会議場

建築概要

建築面積 9,330㎡

延床面積 9,830㎡

規模 地下1階 地上2階

工期 1985年3月～1987年8月

仕上げ概要

外部仕上げ

屋根/展示場大屋根：銅板下地用モルタル 人工緑
青銅板 会議場屋根：コンクリートこて仕上げ ラ
スター釉モザイクタイル 外壁/コンクリート打ち
放し ACC

内部仕上げ

[大展示場] 床/コンクリートこて仕上げ ナイロ
ンカーペットおよびマスタックフロア 壁/コンク
リート打ち放し仕上げACC 天井/コンクリート打
放し ビニールクロス化粧ガラスウール吸音板

設備概要

空調 方式/大展示場・大会議室：単一ダクト方式
小会議室：ファンコイルユニット 冷凍機/ターボ
冷凍機400USRT, 150USRT

電気 受電設備/3φ3W6,600V60Hz 1回線
変圧器容量/2,175kVA 予備電源/ディーゼル
発電機3φ3W6.6kV1,000kVA 全密閉型アル
カリ蓄電池AH400S-86セル

防災 消火/屋内消火栓 屋外消火栓 スプリンク
ラー ドレンチャー ハロゲン化物消火

「沖縄コンベンションセンター」は、本土復帰10周年事業として企画され、〈コンベンションアイランド沖縄〉実現の核となる施設として企画され、集会、展示、スポーツ、芸能文化活動などの各種のコンベンション活動に対応できる機能を備えた総合施設として建設されたものである。

この施設は、沖縄の海を北に背負う宜野湾の埋立地につくられる海浜公園の中心施設として、広大な自然景観のなかにあり、設計者は沖縄の自然、空、海、風を感じさせる施設という目標をかかげている。低層の鉄筋コンクリート部分からコンクリート打ち放しの柱が力強く立ち上がり、鉄骨梁にRCスラブ下地にコバルトブルーの銅板屋根が、うねり、舞うような感じの曲面をつくっている。その造形的な表現は、鐘楼のある中央アプローチから噴水池の左右に劇場と大展示場が対をなし、正面にやや低層の会議場が置かれた配置構成とあいまって、全体の印象として、南国の明るさ、軽やかさよりも、どちらかと言うと宗教的雰囲気すら漂う鎮魂的空間のようであり、沖縄の自然風土とともに歴史的、文化的背景をもあわせてよく表現し得ている。

また屋根の曲面は、強い造形的効果とともに、軒先の飾り金物の陰影があいまって、大きな建築物であるにもかかわらず、設計者のいう木陰や鍾乳洞をつくりだすような人間的な空間になっている点も貴重な成果であった。

劇場は、1,700席のオペラ、クラシックコンサートから歌舞伎までこなせる多目的の空間であるが、舞台正面や座席両脇には機械操作によって短時間に開閉できる大きな開口部が設けられ、沖縄の自然との連帯性が強く意識されたユニークな劇場空間となっている。展示場は最大収容5,000人のアリーナ型ホールで、ここでも曲面屋根下の開口部がよく工夫されて電動開閉により演出の自由度が最大限に確保されている。その他会議場棟でも、大小の部屋が部屋の形や天井高の点にも平面や曲面屋根の変化がよく生かされ、周囲の自然環境につながる快適な会議室群が繋がっている。

設計者もみずから筆をもって壁面の絵模様を描いたり、手づくりで吊下げ照明器具のカバーをつくったりしているが、そのような姿勢が引き金となつてのことだろうか、施工側も、難しい曲面や複雑なコンクリート打ち放しの仕事によく取り組んで、高い品質の仕上げを実現させており、この地域の施工技術の前進にも大いに寄与したと期待できる。

The center was built partly to celebrate the tenth anniversary of the reversion of Okinawa to Japan and partly to serve as a nucleus in the promotion of Okinawa as an ideal island for conventions. It is a consolidated complex capable of satisfying the needs of conventions, exhibitions, sports meets, and artistic and cultural activities.

Because of its location in a large seaside park overlooking the Ginowan bay on the north, the designer aimed to produce something that would stimulate awareness of Okinawan nature, sky, sea, and winds. Unfinished concrete posts rising powerfully from low-rise reinforced concrete blocks are topped by the swelling, dancing, curved surfaces of cobalt-blue copper roofs on reinforced concrete slabs resting on steel-frame beams. A bell tower stands beside the central approach. On either side of a pond with a fountain stand the theater and the large exhibition building. The somewhat lower conference building is located in the innermost part of the site. Instead of the bright, light mood of the tropics, the placement and buildings create a religious, requiem mood that skillfully expresses Okinawan cultural and historical, as well as environmental, background.

The curving roofs produce a powerful plastic effect that, in combination with the shadows cast by the metal eaves and ornaments, is very important to a human-scale space likened by the designer to the shade of trees or the atmosphere of a limestone cavern.

Seating 1,700, the theater is versatile enough to accommodate everything from operas and classical concerts to kabuki. Its most unusual feature is the openings in the upstage wall and on either side of the seating area. These can be quickly opened to integrate visually the interior and outdoor Okinawan nature. The main exhibition hall is an arena that can accommodate 5,000 people. In this space too, under the undulating roof, electrically operated openings greatly expand functional freedom. Flat and curving roof surfaces influence the forms and ceiling heights of the large and small rooms in the conference wing and establish pleasant connections with the natural environment.

The architect himself drew designs for murals and hand-prepared covers for suspended lighting fixtures. Perhaps inspired by his activities, local contractors carried out complex concrete pouring for difficult curved surfaces with a success that is certain to stimulate advances in regional construction technology.