

工事概要

1. 工事場所 東京都港区葵町3番地
2. 敷地面積 24,335.00m²
4. 建築面積 5,907.58m²
5. 建床面積 本館 50,220.58m²
地下附属ガレージ 6,401.44m²
地下附属特高変電所 1,012.23m²
6. 高さ G.Lよりパラベット上バ迄 20.00m
最高ベントハウス上バ迄 31.95m
7. 建築工事
 - 本館階数 地下6階、地上6階、塔屋4階
 - 基礎 木田式深礎及ベタ基礎
 - 構造 鉄骨鉄筋コンクリート造
 - 外装 屋根アスファルト防水、クリンカータイル貼
壁 日本瓦貼(生子壁)
柱 小口タイル貼、庇端 銅板張
 - 建具 窓 アルミサッシ 出入口 棒ステンレス
扉 テンバライト
 - 内装 客室、床 カーベット敷、壁 布貼及練付
天井 カンレイシャ、オイルペンキ叩キ
浴室床及壁 タイル貼、一部大理石
一般客用部分 床カーベット敷、壁練付及
各種石貼り、天井 布貼り、練付等
同便所 壁タイル貼及布貼り、床テラゾー
天井 耐水ベニヤ、オイルペンキ叩キ
- 地下附属ガレージ
 - 地下2階、鉄筋コンクリート造、基礎コンクリート杭
 - 屋根 アスファルト防水、ハードナモリタ仕上
 - 天井 ソノライト吹付、柱及壁 コンクリート打放シ、
床 ハードナモリタ仕上
- 地下附属特高変電所
 - 地下一階、鉄筋コンクリート造、基礎コンクリート杭
 - 屋根 アスファルト防水、アスファルト舗装
 - 天井 トムレワクス吹付及白セメント吹付
 - 壁及柱 スプレッドサテン塗及フレッキシブルボード
 - 床 ハードナモリタ仕上
8. 設備工事
 - 空気調和設備
 - 客室 ウェザーマスター方式6系統、各室別自動温度調整器付
 - 宴会場其ノ他 セントラル方式21系統、監視盤制御ターボ冷凍機 510kW 2台、270kW 1台、クーリングタワー方式

一般換気設備

機械室、電気室、厨房、ランドリー、便所、ガレージ等送排気60系統

ボイラー設備

水管式ボイラー油焚、蒸発量7T/H 3台

電気設備

変電設備 敷地内30,000KVA 東電特高変電所

本館地階及塔屋ニ容量合計 3,000KVA変電所

自家発電設備 1,200HP、1,000KVA

ディーゼル自動起電高圧発電機

動力設備 高圧電動機 9台、計 1,600kW

低圧電動機 約 410台、計 2,200kW

蓄電池設備 100V、400AH、24V、800AH

電灯設備 白熱灯、蛍光灯並用、シャンデリヤ3灯、

一部舞台照明及調光設備使用

其ノ他 放送、テレビ、テレプリンター及客室表示設備、電気時計、火災報知機

電話設備

客用 600回線 事務用 200回線クロスハード自動交換機、電話機 客用約 1,000台、事務用約 200台

自動登算機フロント内に設置

給排水衛生設備

2.6トンストレージタンク4台、鑿井2本、給排水ポンプ30台、飲料用冷凍機1台、プール濾過設備、井水脱水設備

洗濯設備

1日洗濯能力15,000点、洗濯機、脱水機、シーツロールプレス機、ドライクリーニング設備

厨房設備

主厨房(冷蔵庫12)、パントリー7ヶ所、

バーカウンター設備4ヶ所

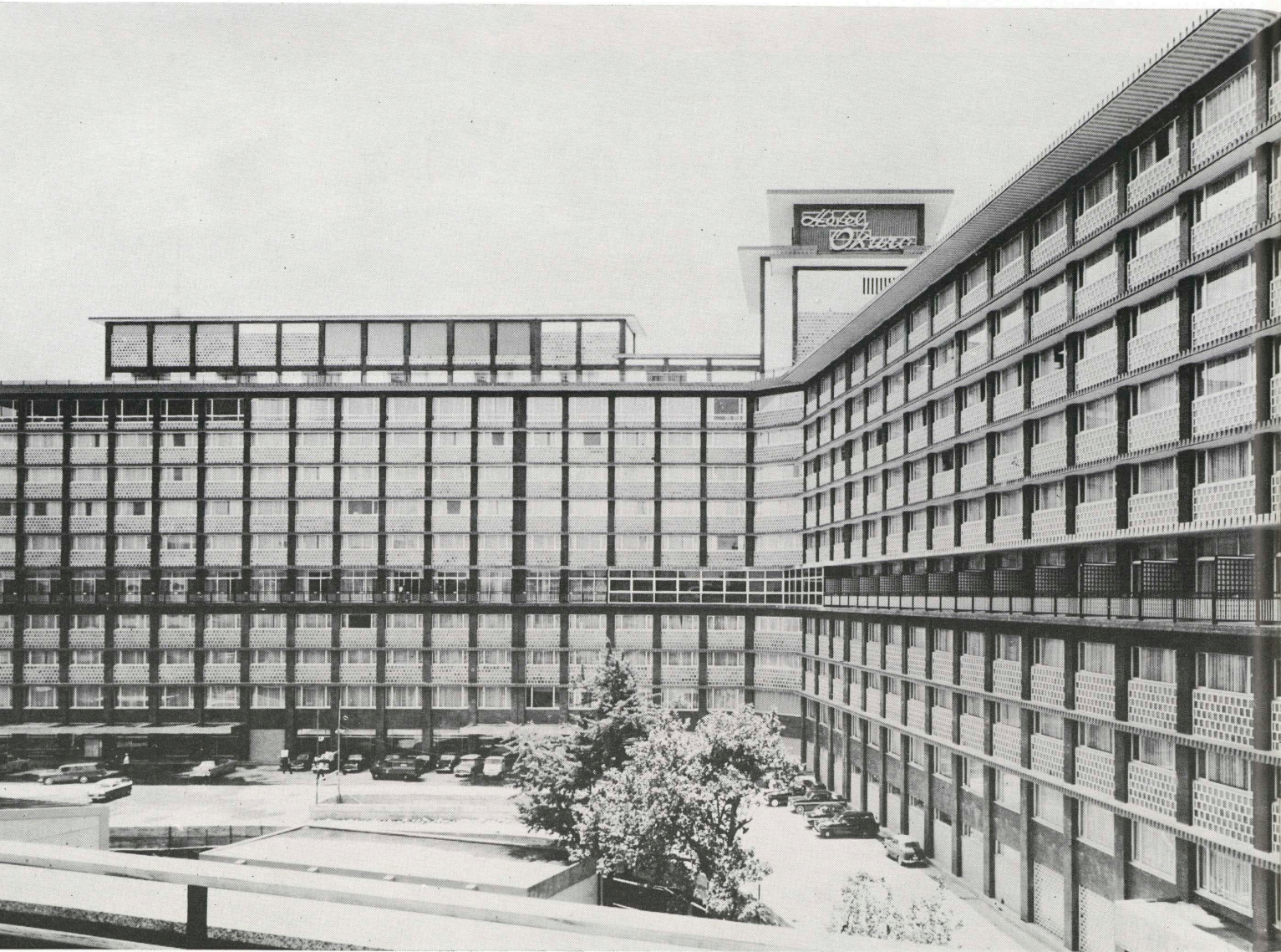
エレベーター設備

客用エレベーター	17人乗	120m/分	4台
サービス用	1,100kg	90m/分	2台
" (ベッド用)	1,500kg	"	1台
" (厨房用)	800kg	45m/分	2台
リフト			6台

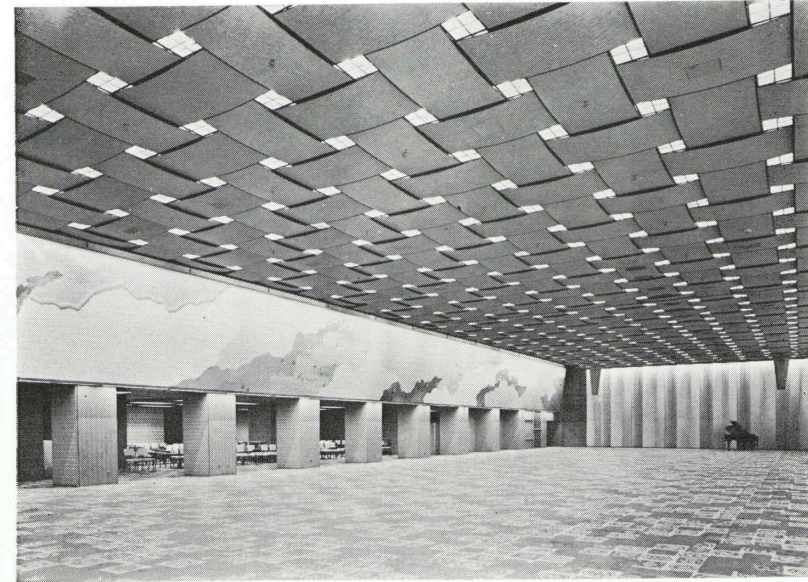
其ノ他

気送管設備(7系統)、ベルトコンベヤー設備、エレベーター設備、昇降舞台設備(大宴会場に油圧式丸型1台、角型5台)、塵芥焼却設備(2.5トン/日の焼却炉設置)





■北面駐車場側 North parking place

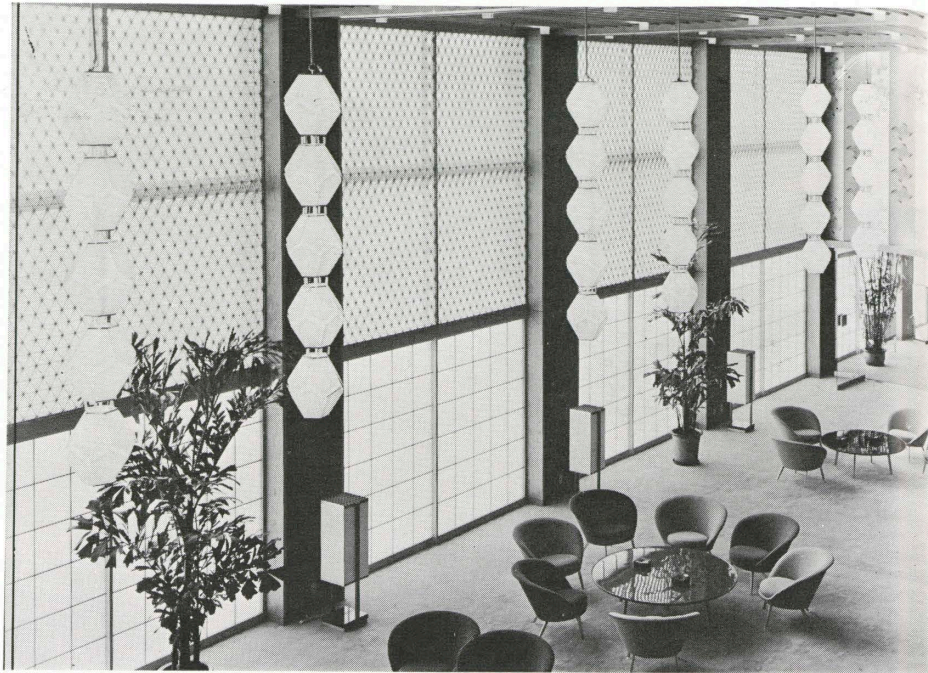


■平安の間 HEIAN Banquet Hall

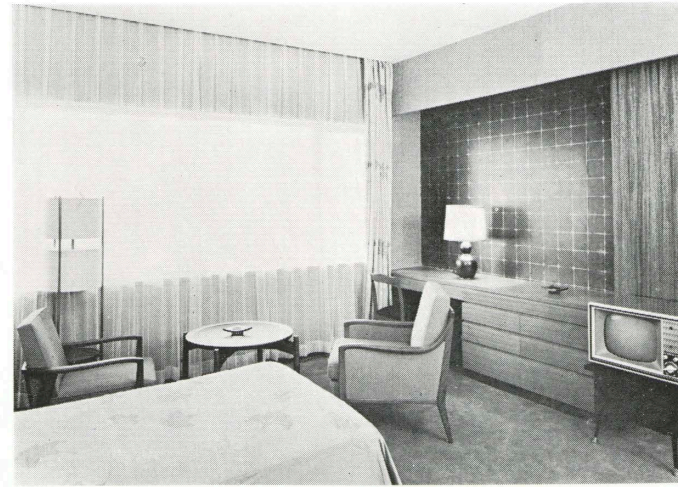


■ロビー Lobby

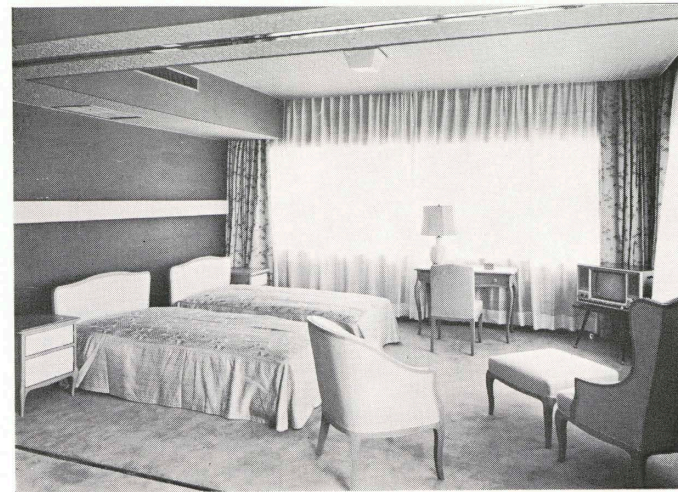
■ ロビー Lobby



■ 標準客室一人用 Standard single guest room



■ 客室二人用 Guest room for two



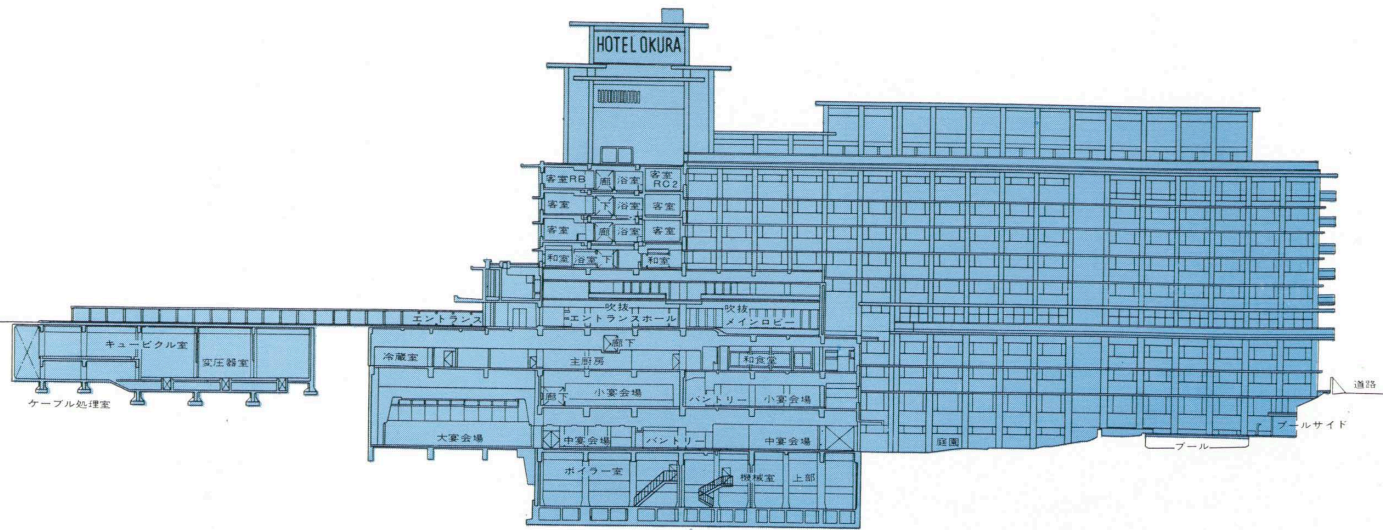
■ ロビー Lobby



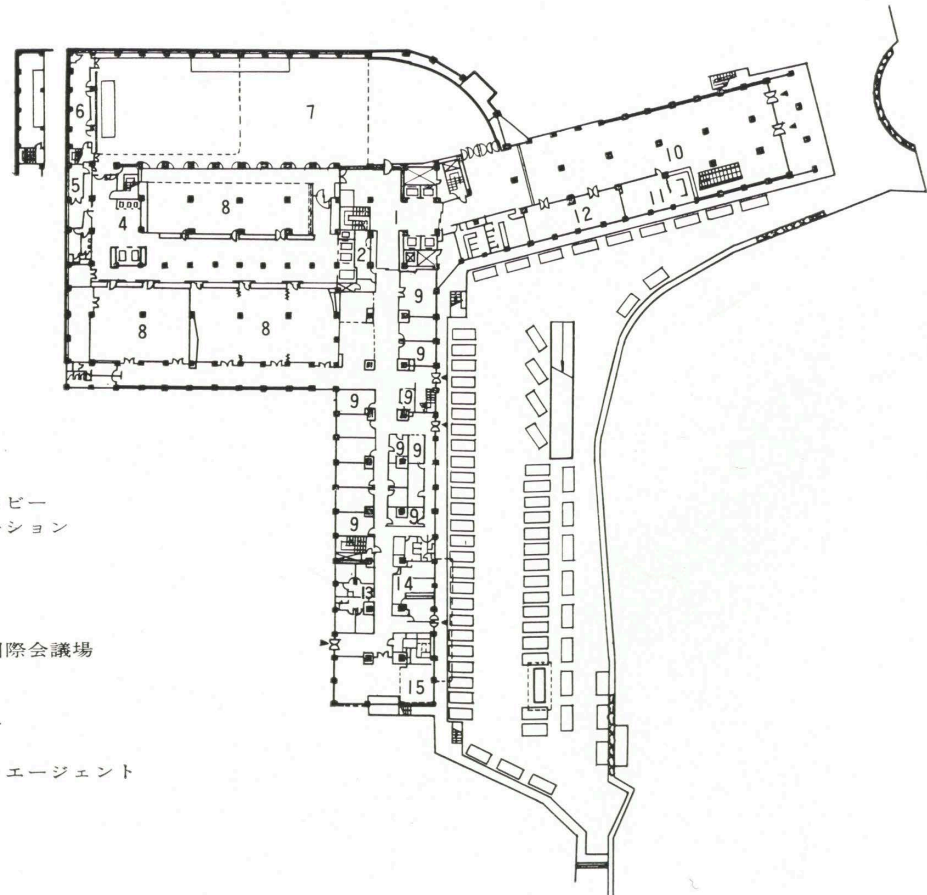
■ ロビー Lobby



断面図

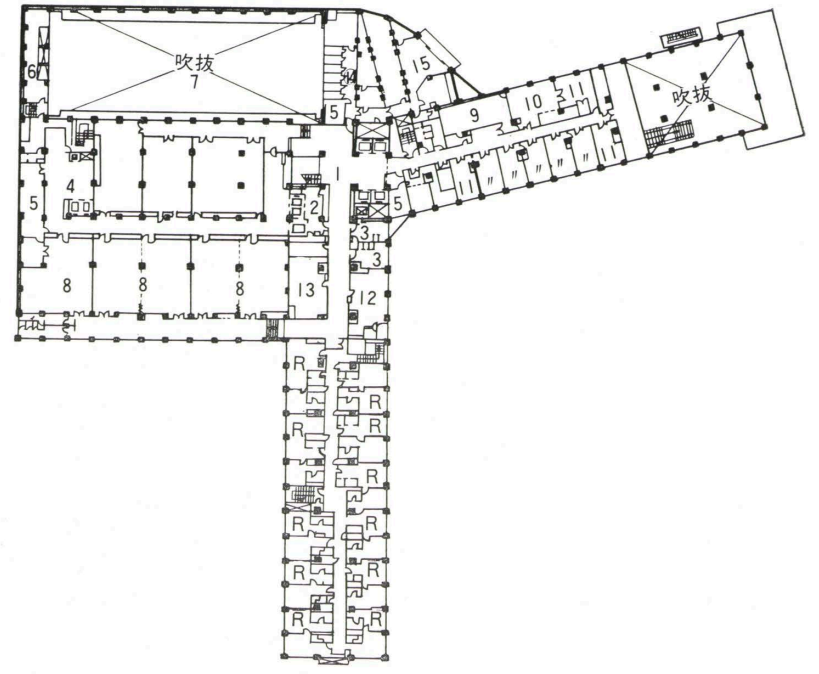


平面図

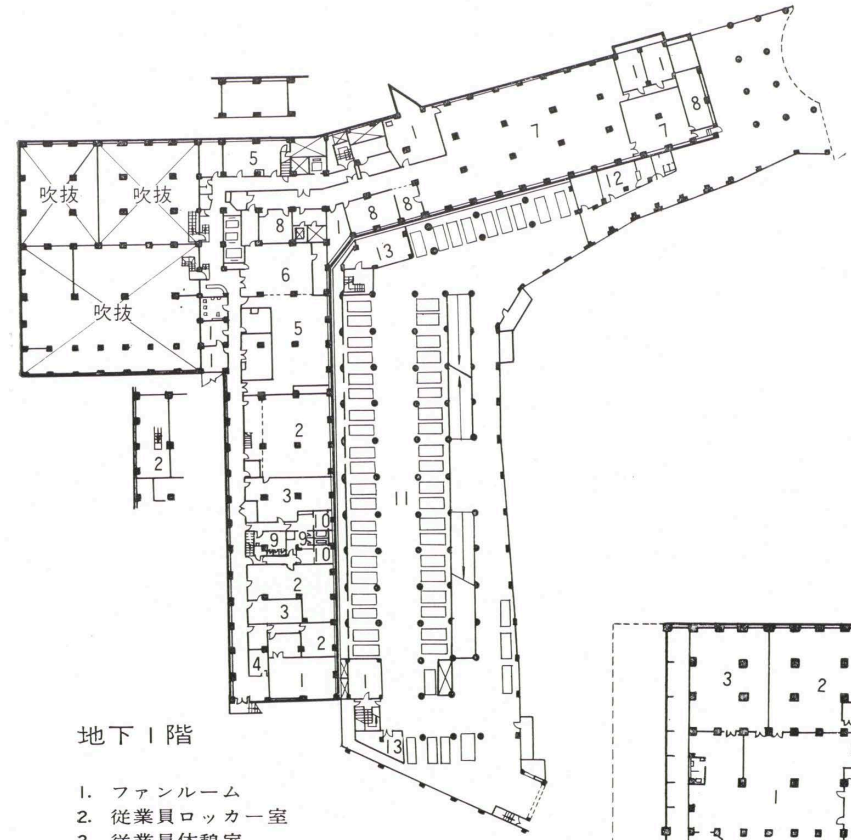


- 1階
1. エレベーターロビー
 2. サービスステーション
 3. 便所
 4. パントリー
 5. ファンルーム
 6. 家具庫
 7. 大宴会場 国際会議場
 8. 中宴会場
 9. 店舗
 10. 大宴会場ロビー
 11. クローク
 12. エアークラフトエージェント
 13. 特殊湯場
 14. 郵便局
 15. 予備室

2階

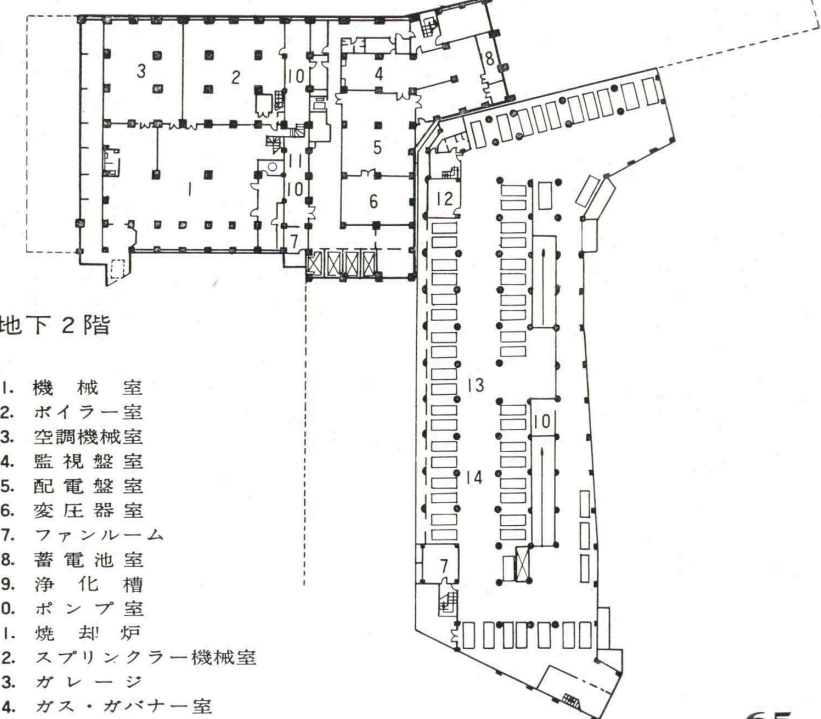


1. エレベーターロビー
 2. サービスステーション
 3. 便所
 4. パントリー
 5. ファンルーム
 6. 家具庫
 7. 大宴会場 吹抜
 8. 中宴会場
 9. 結婚式場
 10. 写真場
 11. 控室
 12. 理髪室
 13. 美容室
 14. 翻訳
 15. 電話交換室
- R 客室



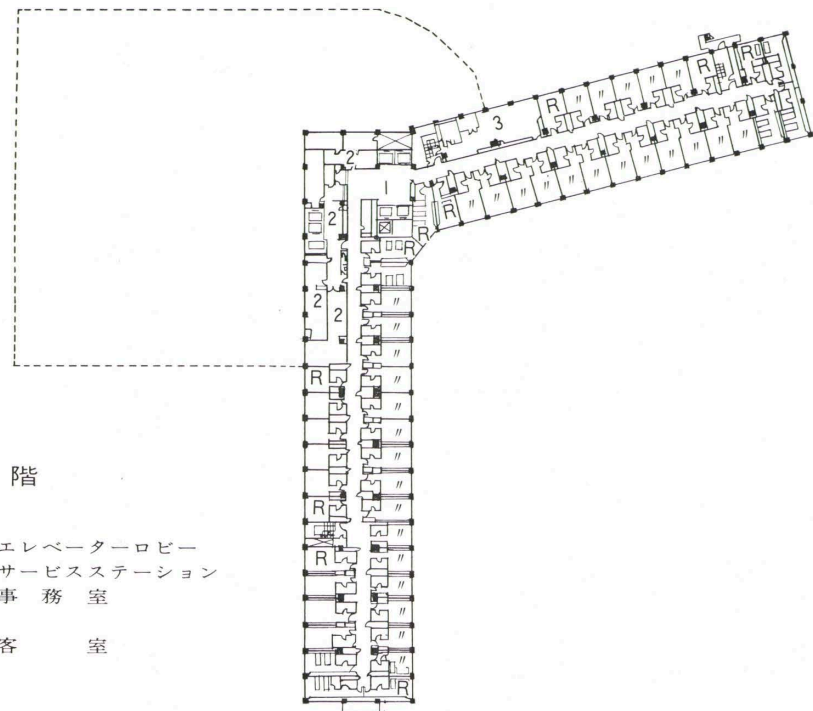
地下1階

1. ファンルーム
2. 従業員ロッカー室
3. 従業員休憩室
4. 従業員事務室
5. 従業員食堂
6. 従業員厨房
7. ランドリー
8. リネン関係諸室
9. 従業員便所
10. 従業員浴室
11. ガレージ
12. ガレージ事務室
13. 倉庫



地下2階

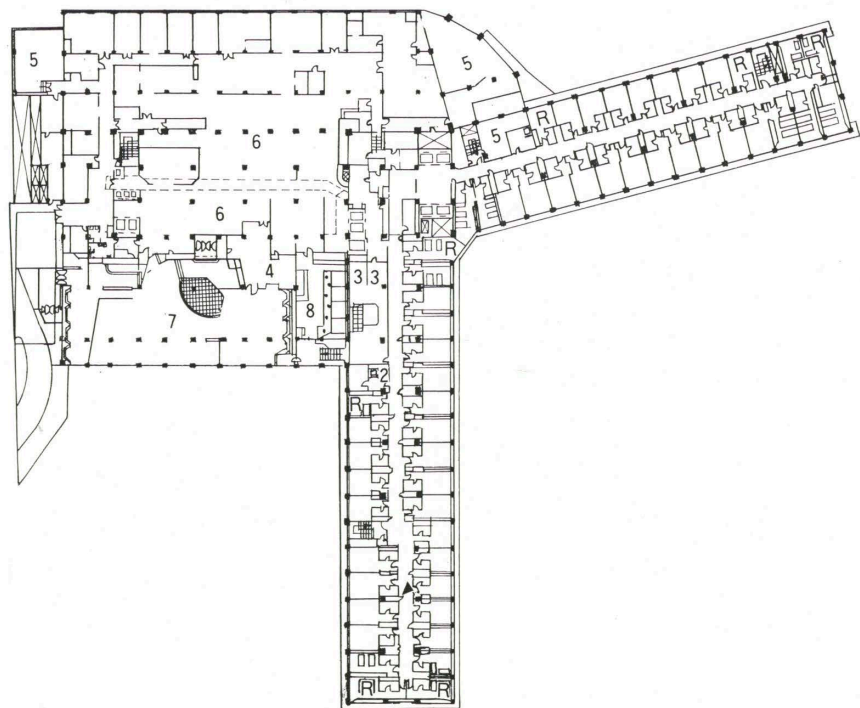
1. 機械室
2. ボイラー室
3. 空調機械室
4. 監視盤室
5. 配電盤室
6. 変圧器室
7. ファンルーム
8. 蓄電池室
9. 浄化槽
10. ポンプ室
11. 焼却炉
12. スプリンクラー機械室
13. ガレージ
14. ガス・ガバナー室



3 階

- 1. エレベーターロビー
- 2. サービスステーション
- 3. 事務室

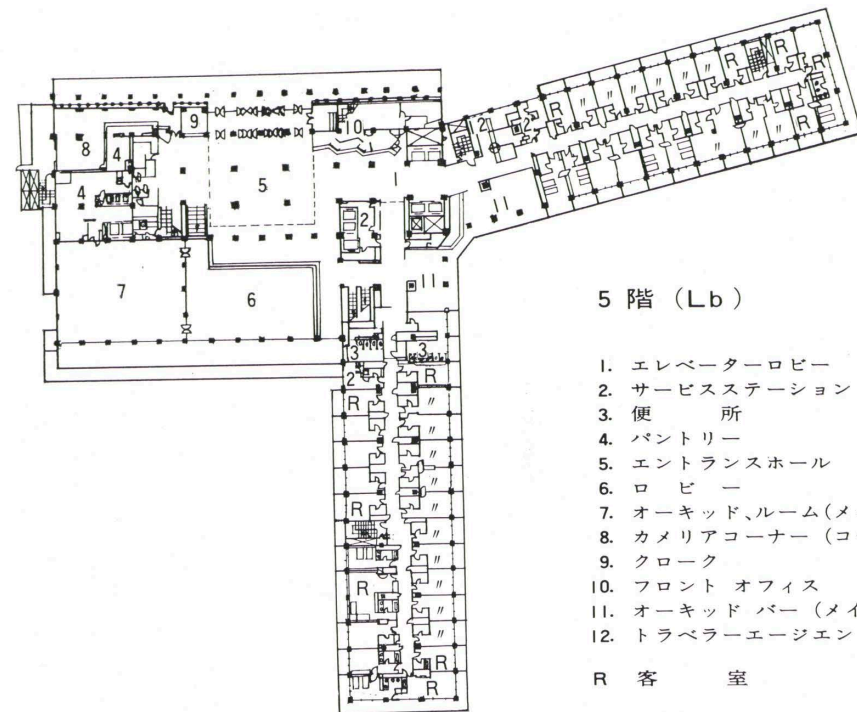
R 客室



4 階

- 1. エレベーターロビー
- 2. サービスステーション
- 3. 便所
- 4. バントリー
- 5. ファンルーム
- 6. 厨房
- 7. エメラルドルーム
(グリル、シーフード、バー)
- 8. 山里 (和食堂)

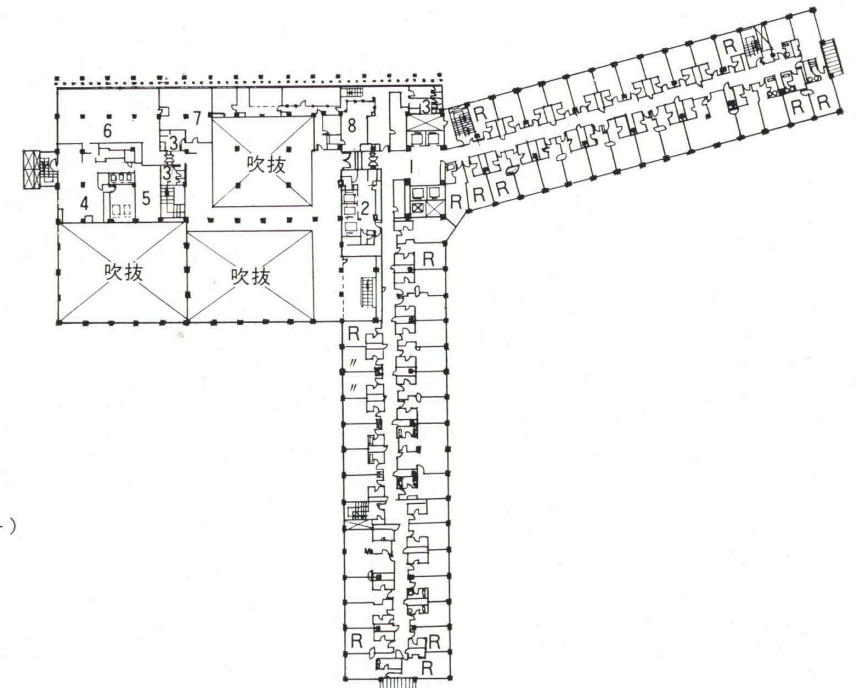
R 客室



5 階 (Lb)

- 1. エレベーターロビー
- 2. サービスステーション
- 3. 便所
- 4. バントリー
- 5. エントランスホール
- 6. ロビー
- 7. オーキッドルーム(メインダイニングルーム)
- 8. カメリアコーナー (コーヒーショップ)
- 9. クローク
- 10. フロント オフィス
- 11. オーキッドバー (メインバー)
- 12. トラベラーエージェンツ

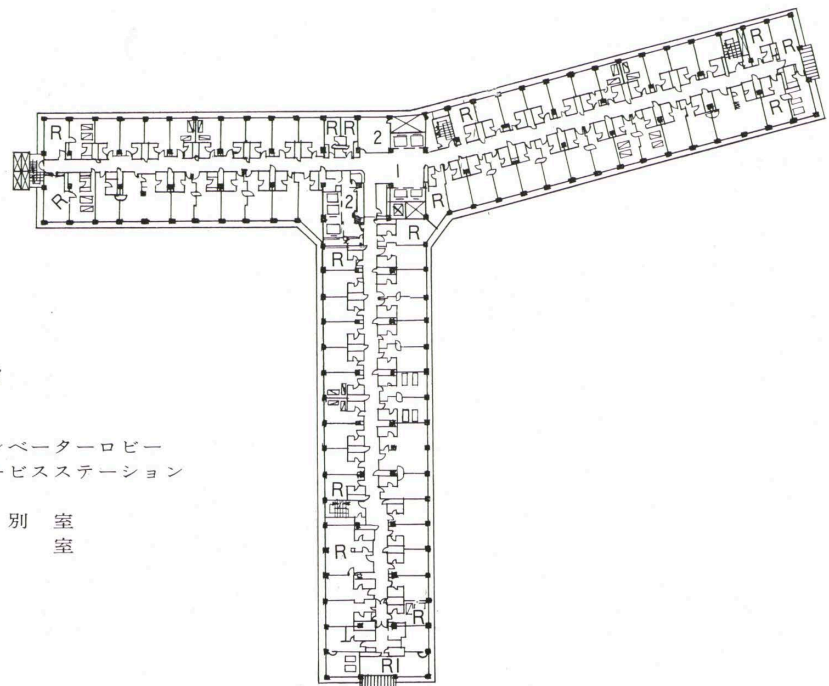
R 客室



6 階

- 1. エレベーターロビー
- 2. サービスステーション
- 3. 便所
- 4. バントリー
- 5. ファンルーム
- 6. 桃花林 (中華食堂)
- 7. オークルーム(メンズバー)
- 8. 事務室

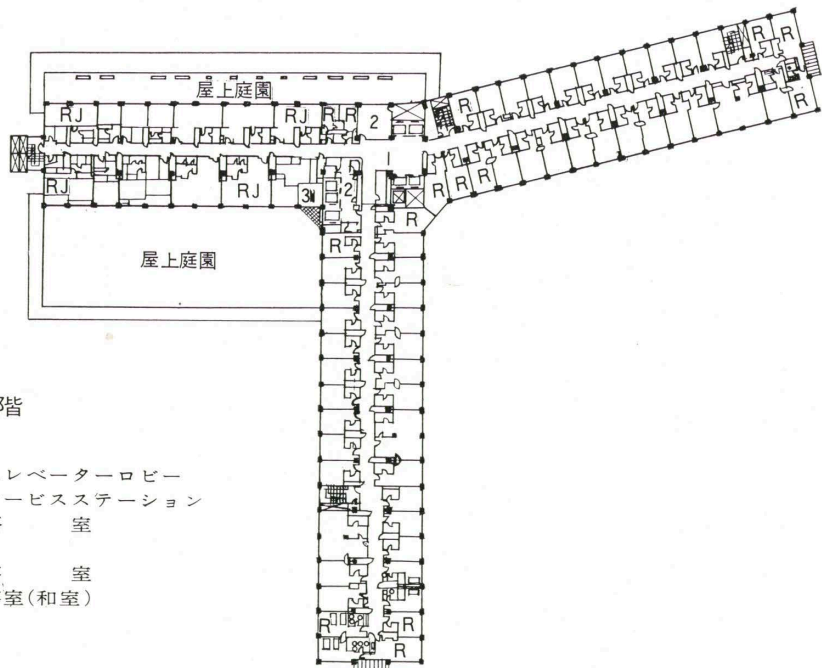
R 客室



8 階

- 1. エレベーターロビー
- 2. サービスステーション

RI 特別室
R 客室



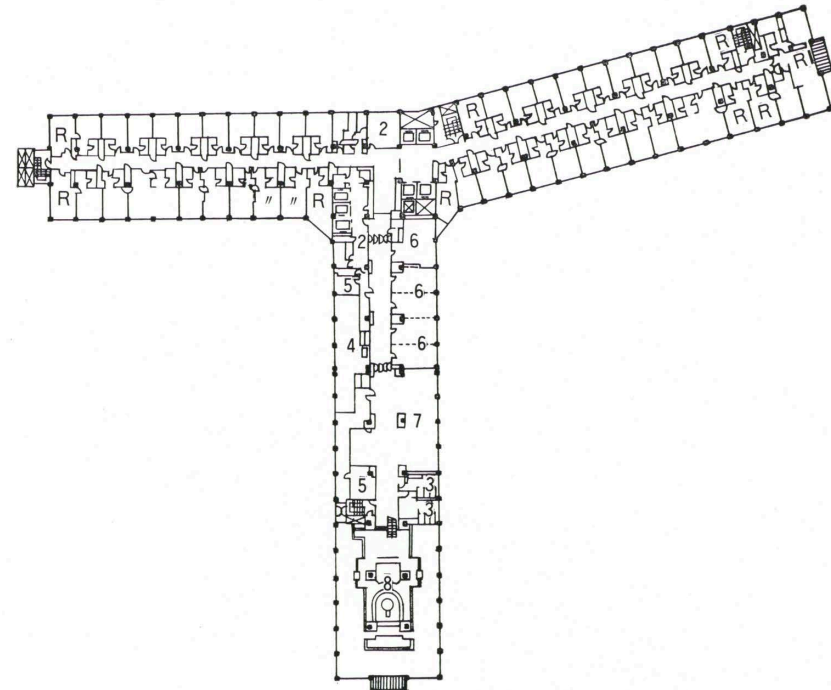
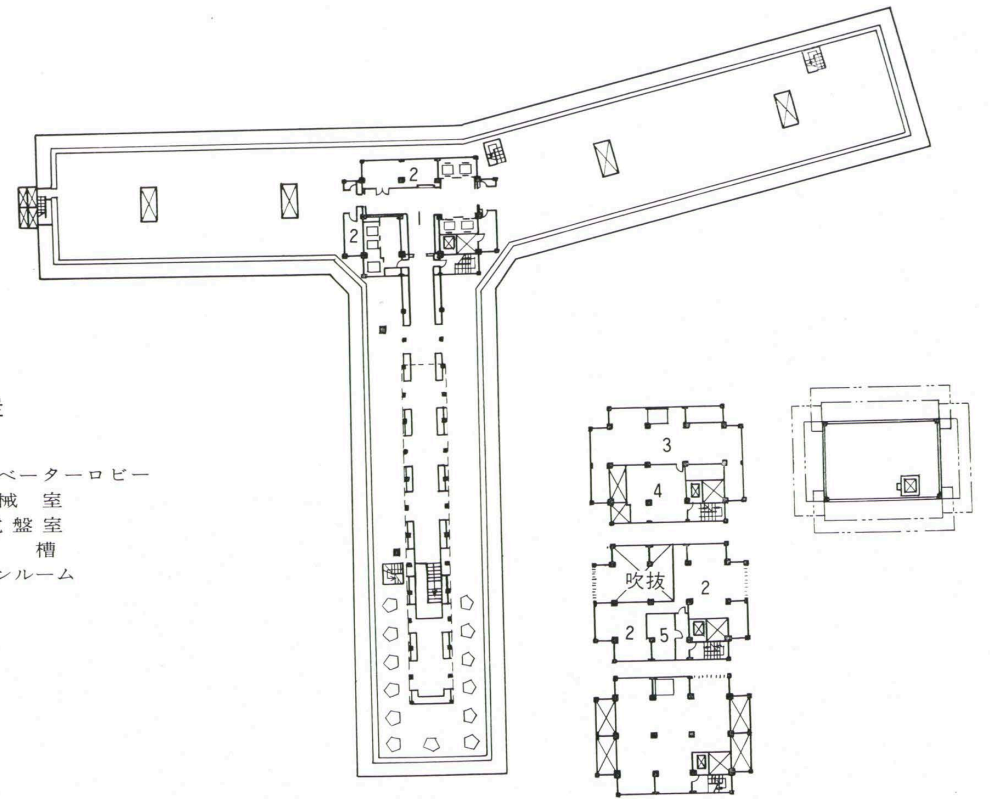
7 階

- 1. エレベーターロビー
- 2. サービスステーション
- 3. 茶室

R 客室
RJ 客室(和室)

塔屋

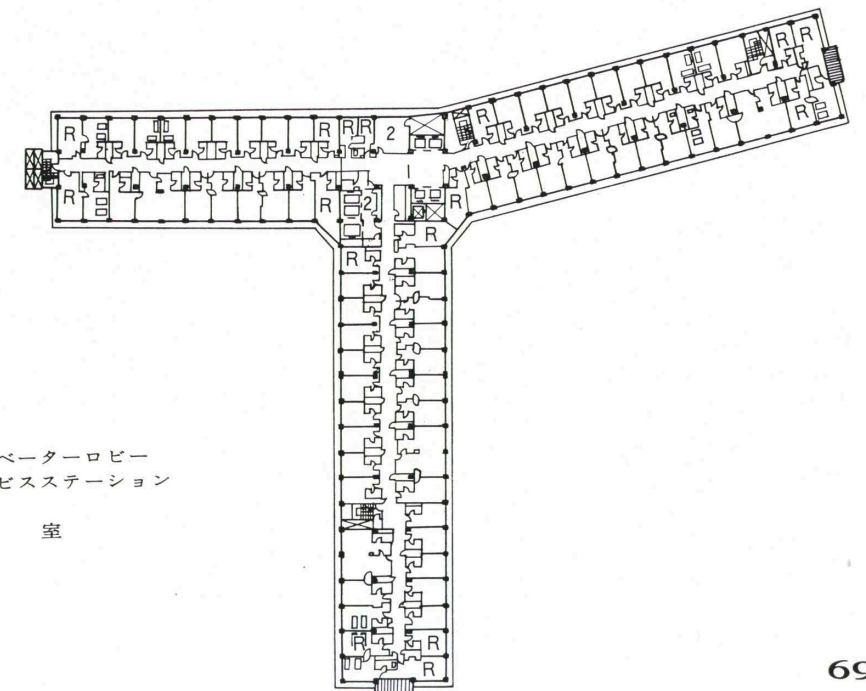
- 1. エレベーターロビー
- 2. 機械室
- 3. 配電盤室
- 4. 水槽
- 5. ファンルーム



10 階

- 1. エレベーターロビー
- 2. サービスステーション
- 3. 便所
- 4. パントリー
- 5. ファンルーム
- 6. 小宴会場
- 7. コンチネンタルルーム(小食堂)
- 8. スターライトラウンジ

RI 特別室
R 客室



9 階

- 1. エレベーターロビー
- 2. サービスステーション

R 客室