

工事概要

建築地	東京都港区赤坂溜池1番地
敷地面積	2,950.67m ²
建築面積	1,591.52m ²
延床面積	18,329.44m ²
構造規模	SRC. 4B. 8F. 3P.
基礎	木田式深礎
高さ	軒高30,345mm 塔屋最高部42,345mm
深さ	基礎下端15,725mm
外装	1・2階 アルミサッシュ黒色アルマイト処理、磨ガラス入り、庇大理石(寒水)貼
基準階	二重サッシュ 外、アルミ白色アルマイト処理、磨熱線吸収ガラス入り 内、スチールオイルペンキ、磨ガラス入り
手摺	黒色アルマイト処理アルミ板貼
庇裏	コンクリート打放しスプレッドグライドオン塗
内装	展示室 床 釉薬磁器タイル貼 壁 寒水小叩き貼 柱型 金色アルマイト処理、アルミ羽目貼 天井 三角型合板パネル、砂入りスプレッドサテン吹付け
基準階事務室	床 ビニールタイル貼 壁、柱型 YNプラスター、スプレッドサテン塗 天井 特製吸音テックス貼

電気設備

主変圧器750KVA 3台を設置内2台は22,000Vの特別高圧から直接420/242Vに降圧し、一般動力蛍光灯照明用に使用している。白熱灯、コンセント用としては、420/100V、補助変圧器、100KVA 1台、50KVA 3台、30KVA 1台、を各階に置き、100Vを供給する。

電灯スイッチは、24Vのリモート回路を可動間仕切の中を通してしている。蛍光灯は、主として110Wを使用し、事務室で400ルクスの平均照度を得ている。コンセント及び電話は、フロアダクトを使用している。

各階の外周に沿って配置された照明は、コントロール室で一斉操作され、夜景に統一した印象を与えることが試みられた。

塔屋のルーバーの中に仕込まれたネオンにより、ウエザースサインをしている。

空調設備

冷凍機、300RT 2台、ボイラー、2,000kg/hr 2台、セクショナル、3M・8 1台、3階以上は各階に空調機をおき、フレッシュエアーは直接外気より取入れ、排気は二重サッシュとコンビネーションされて建物内外の熱遮断に利用して後、塔屋の排気ファンにより捨て、いる。送気は、貫通の丸ダクトを使用し、リダンは廊下を通じてもどしている。

その他に、2階一般、2階集會室、1階一般、および地下居室の各系統の空調機、ならびに電子計算機室用パッケージ4台を、それぞれ置いている。

昇降機設備

客用2台：直流ギヤレス型、150m/min、容量 1,150kg

人荷用1台：直流ギヤード型、90m/min、容量 1,600kg

ダムウェーター1台：交流ギヤード型、16m/min、容量 200kg





■ 外観夜景 Panoramic night view

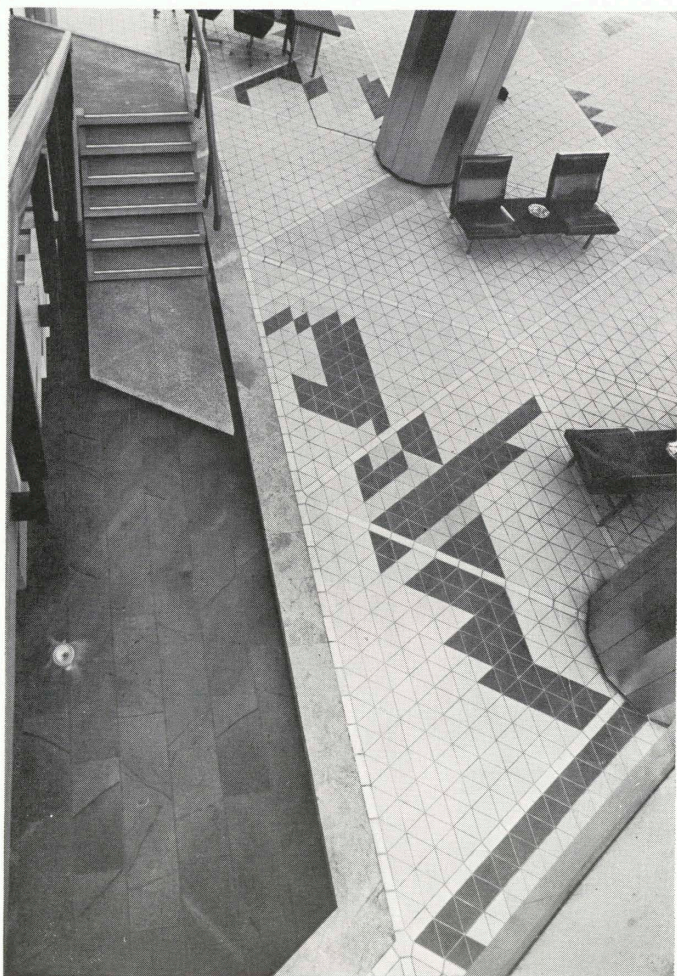
■ 外部詳細 Exterior detail view



■ 正面玄関夜景 Night view of main entrance



■ 展示室 Display room



■ 展示室 Display room



■ 展示室階段廻り Surrounding view of display room stairway



■ 重役食堂 Directors' dining room

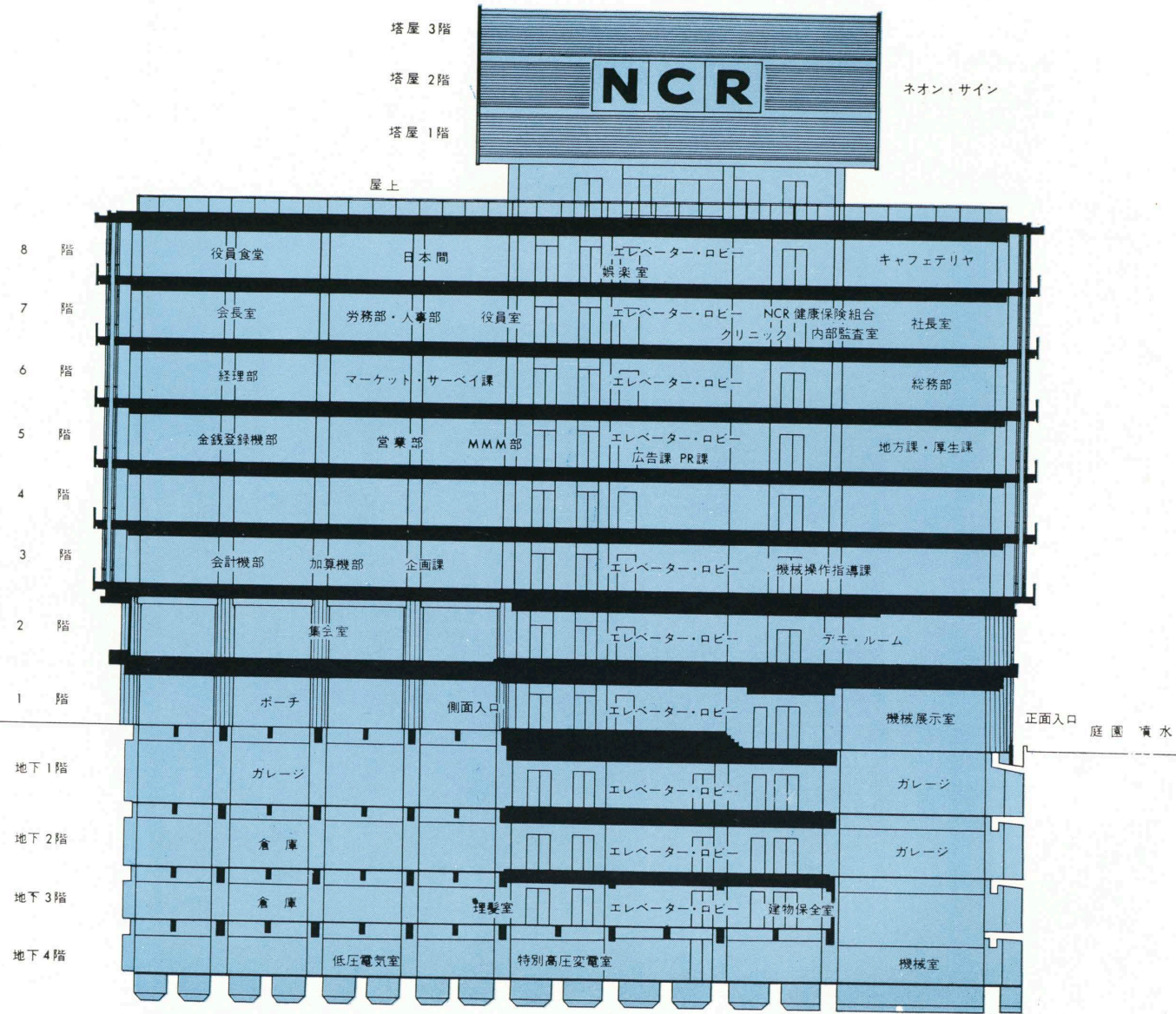


■ キャフェテリア Cafeteria

■ 基準階事務室 Standard office room

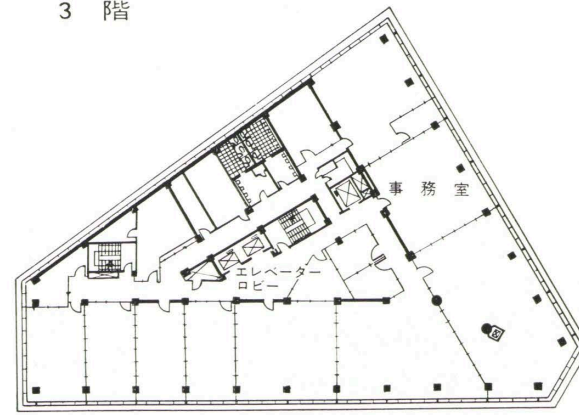


断面図 (主要室名)

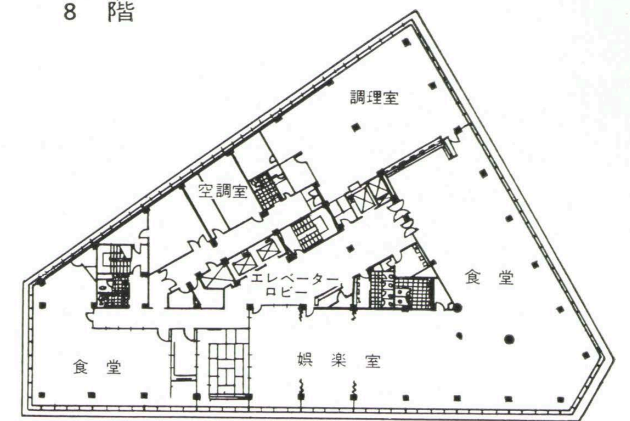


平面図

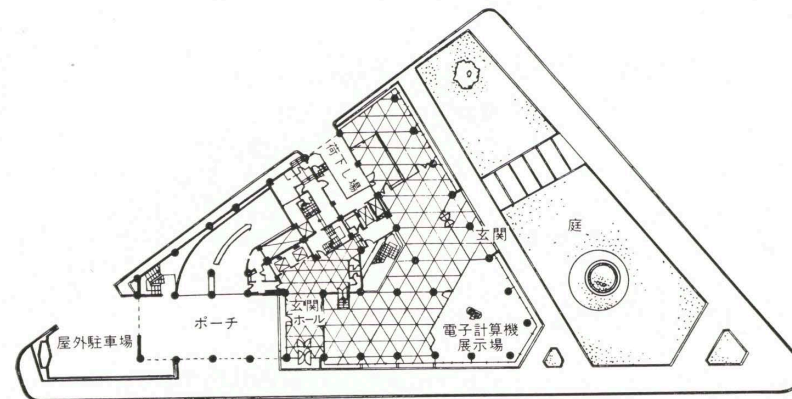
3階



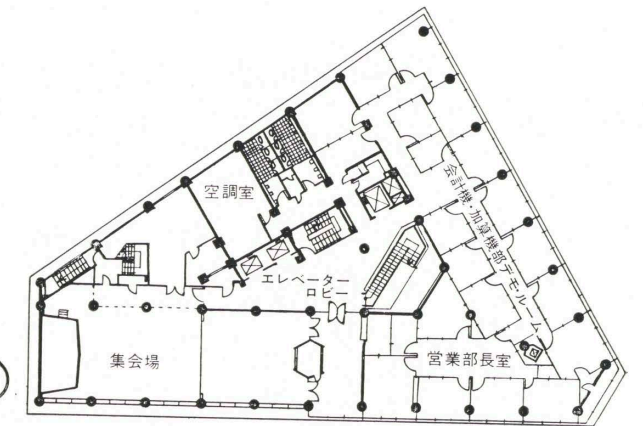
8階



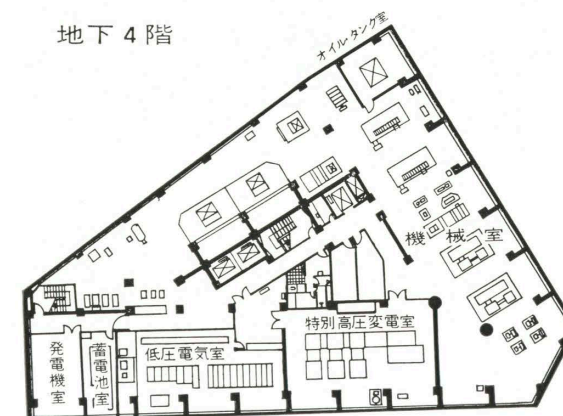
1階



2階



地下4階



地下1階

