

工事概要

建築概要

所在地 東京都港区赤坂新町3丁目18番地
敷地面積 7,477M²
建築面積 3,432M²
建築延面積 21,364M²
構造 鉄骨鉄筋コンクリート造 地下2階
地上7階 塔屋3階
工期 着工 昭和35年2月1日
上棟式 昭和35年12月24日
竣工 昭和36年10月12日
内容 ミュージックホール 客席数 300席
公開スタジオ 客席数 移動椅子 120席
スタジオ11 効果スタジオ1 タレン
トロビー レコードライブラリー テー
プライブラリー
重役関係室 一般事務室 食堂

空調設備概要 (東洋熱工業株式会社施工)

空調系統 大別してスタジオ系統と事務室系統とに分れる
これを各室の使用状況(深夜、昼夜、昼)方位等で細分して13系統としている
空調方式 地下2階の機械室に冷凍機 ボイラー等を設け 床下に冷温水槽を作り これより各調和器に冷温水を送り 屋上塔屋より取入れた新鮮空気を混合して 各室に調和空気を送る
空調機器 冷凍機 290RTターボ 2基
ボイラー 暖房用 860,000KCal/h 2基
給湯用 540,000KCal/h 1基
冷却塔 290RT 350RT 各1基
空調器 13台

衛生設備概要 (三建設備株式会社施工)

地下床下の上水 雑水の受水槽(容量約350トン)に都水を導き 塔屋3階の屋上水槽(19トン3基)に揚水し 各階器具に給水する 給湯は地下1階の貯湯槽より各洗面器類に給湯する 各階には屋内消火栓を 公開ホールとその付属室にはスプリンクラーを設置している 本建物はラジオ放送用である為に各機器 配管等は特に入念な防震消音の施工をしている

電気設備概要 (大栄電気株式会社施工)

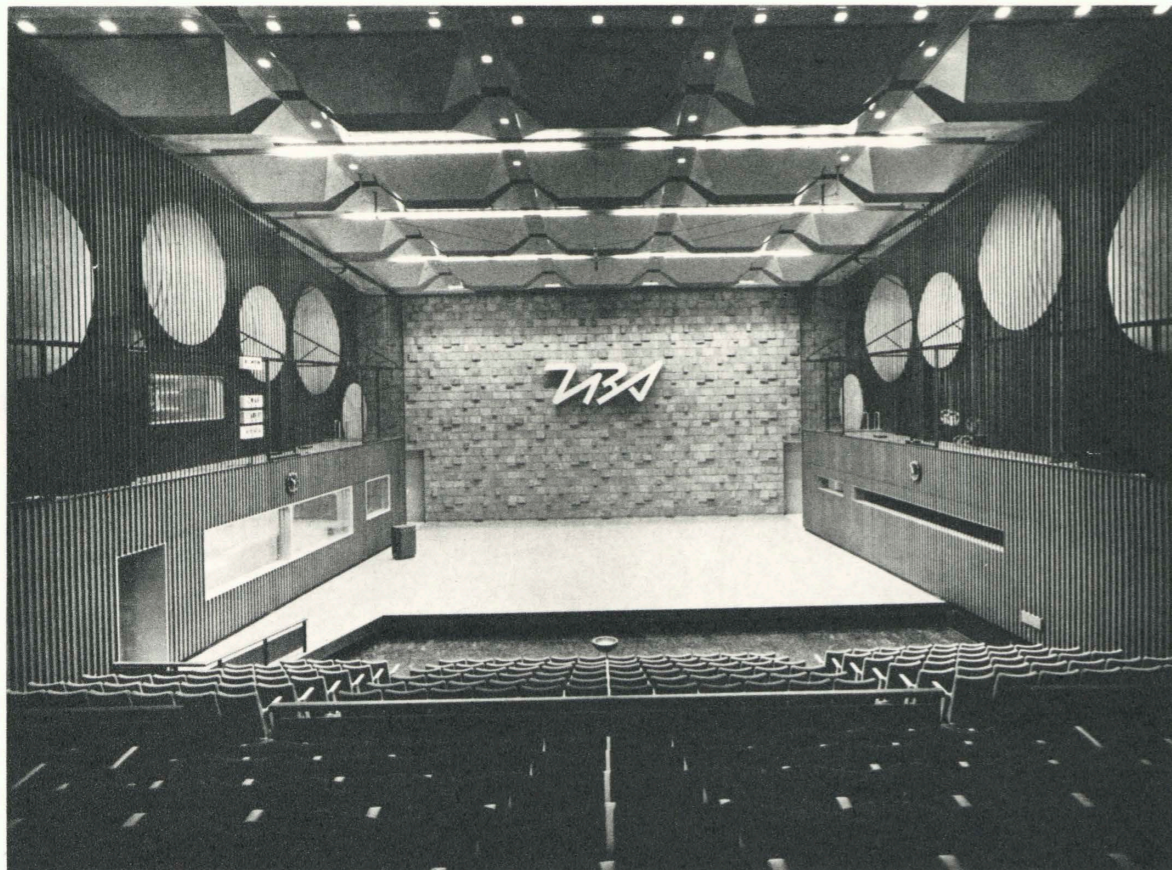
受電方法 テレビ局舎内の特高受電室(6000KVA)より3φ3W3000V50Hzにて 一般幹線 放送幹線の2回線を3C×150mm²BNケーブルで受電している
設備容量 電灯用変圧器 2台 計 450KVA
公開ホール用変圧器 1台 計 250KVA
低圧動力用変圧器 2台 計 950KVA
放送関係変圧器 2台 計 250KVA
高圧電動機 2台 計 540KVA
定電圧定周波装置 1φ2W450V50Hz~70KVA1組
進相用蓄電器 4台 計 500KVA
蓄電池 3組 計 1,000AH

電気設備の特色 イ 放送設備の無停電化
ロ 受変電設備の乾式化
ハ 中央監視盤による集中監視制御方式の採用
ニ 幹線にアルミバスタクトの採用

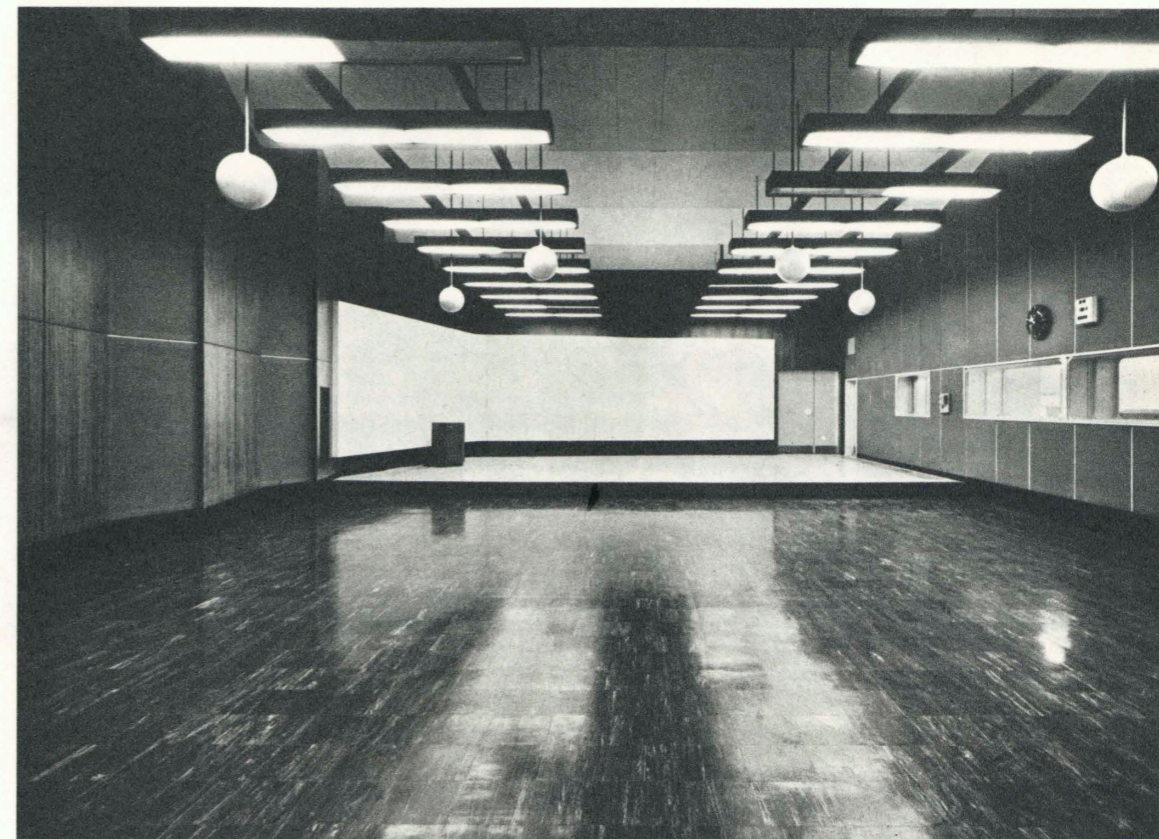
放送設備概要 放送設備は全トランジスター回路で遠隔操作が出来る 又 番組の自動送り出し装置や地方のネットワークへの送受信が簡単に出来る装置もある

電話設備概要 自動交換機はクロスバ式で内線 800回線 局線90回線

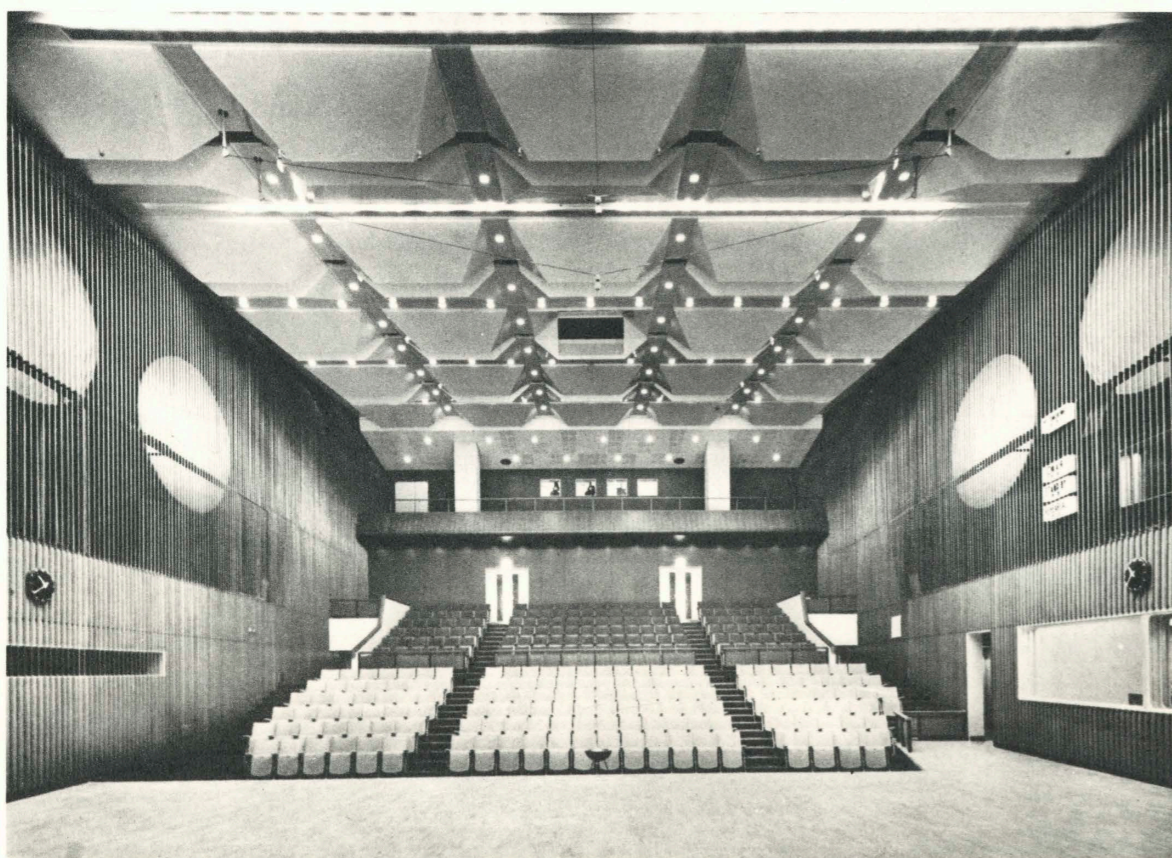




stage of studio from the seats ■ TBS ホールステージ 客席よりスタジオを見る



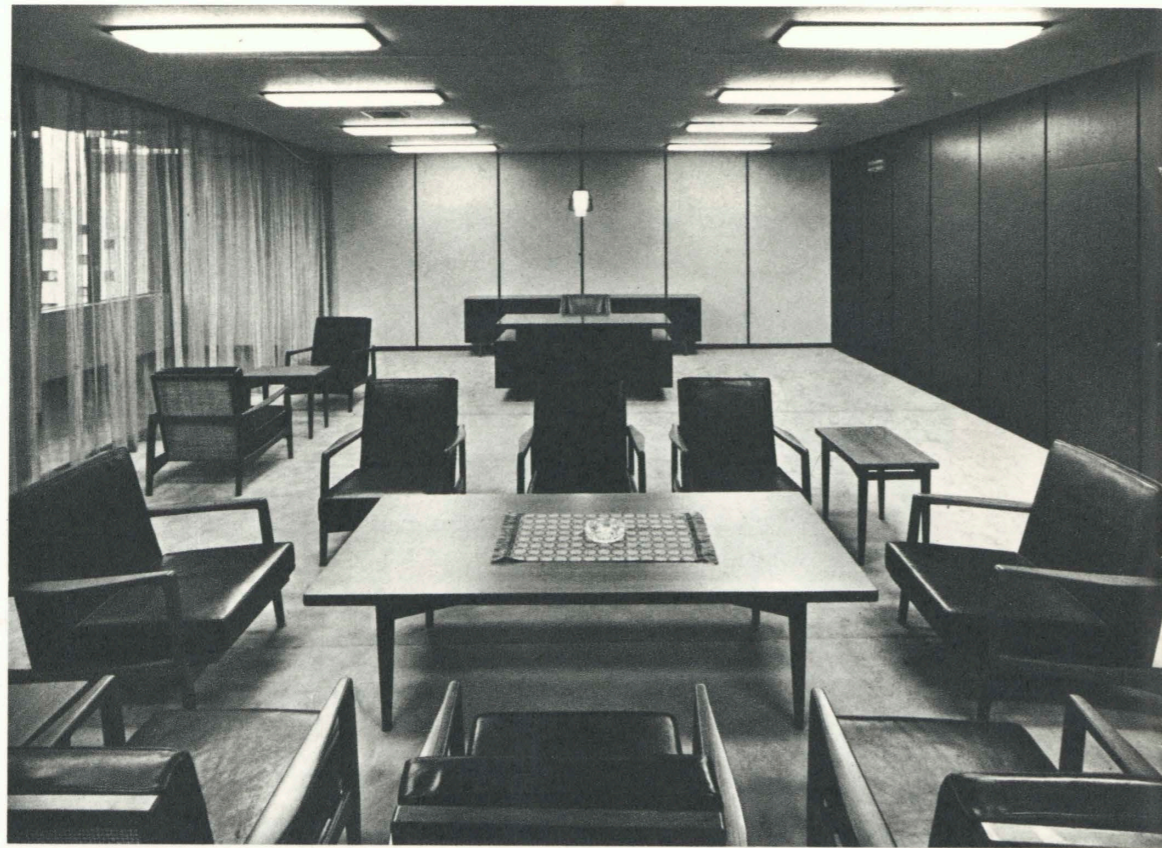
1st studio ■ 第一スタジオ



partial view of TBS auditorium ■ TBS ホール客席

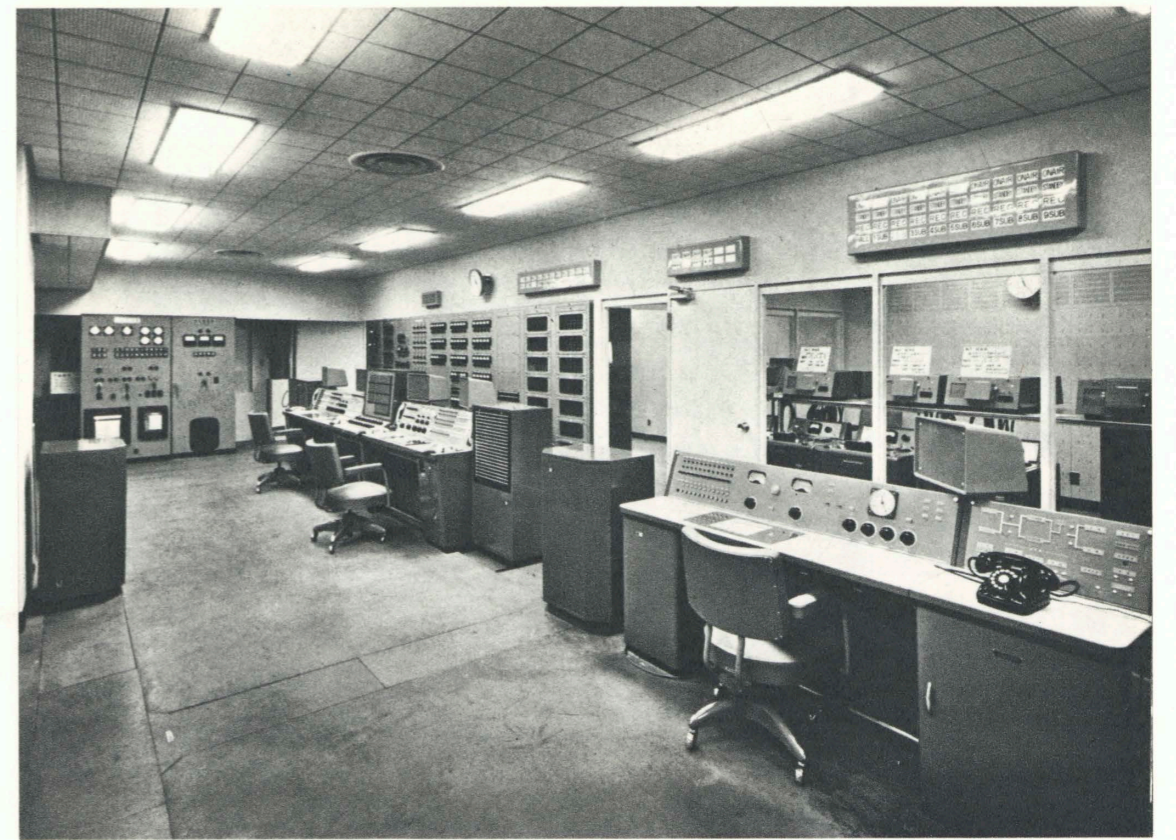


1st floor lobby ■ TBS ホール一階ロビー



president's room ■ 社長室

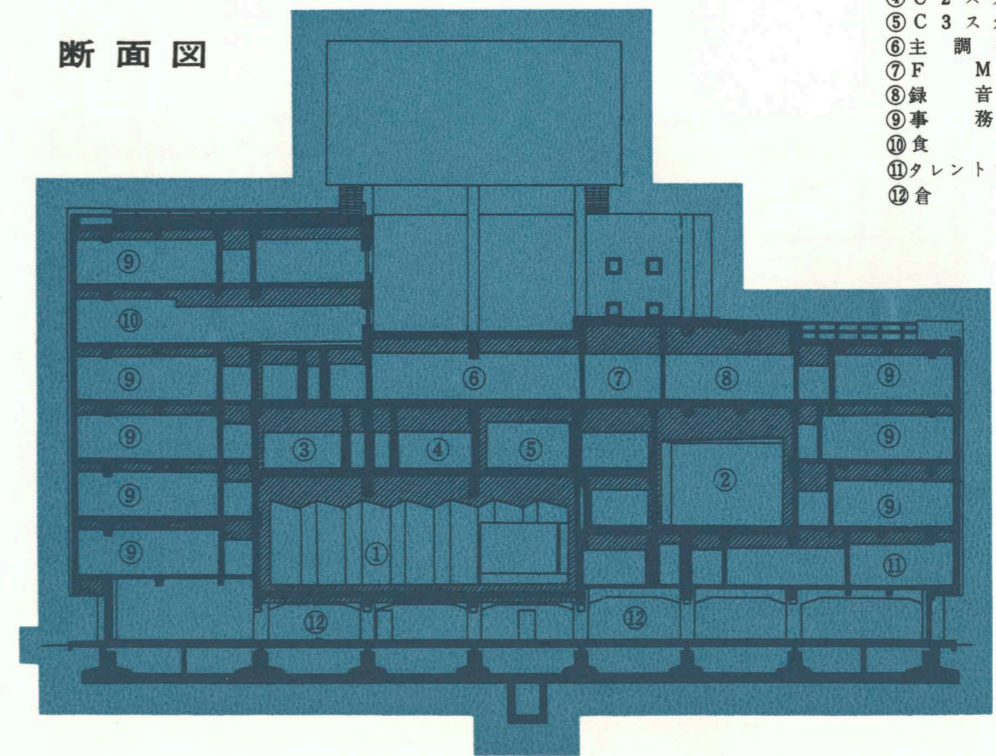
court from the director's conference room ■ 役員会議室より中庭をのぞむ



main regulating room ■ 主調整室

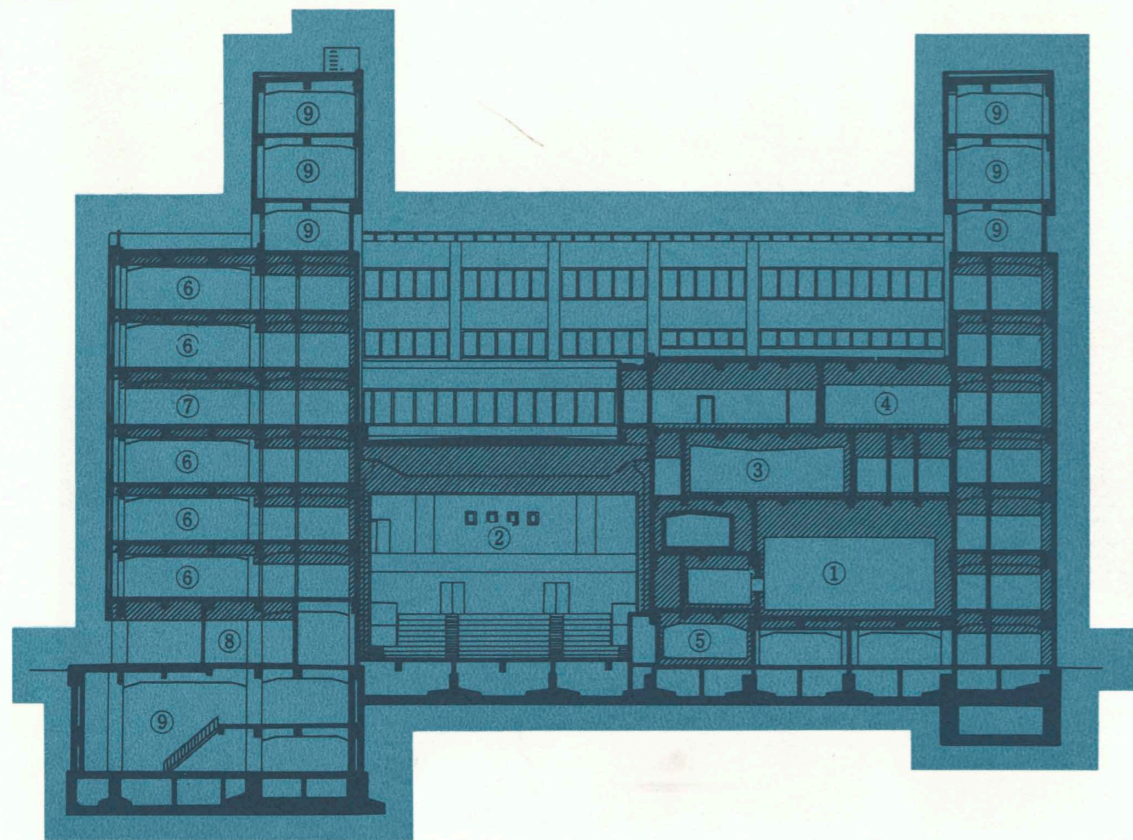


断面図



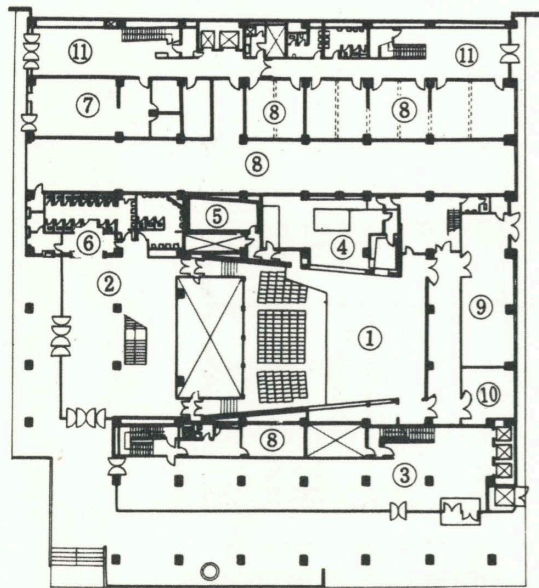
- ① 公開スタジオ
- ② Bスタジオ
- ③ C1スタジオ
- ④ C2スタジオ
- ⑤ C3スタジオ
- ⑥ 主調整室
- ⑦ F M室
- ⑧ 録音室
- ⑨ 事務室
- ⑩ 食堂
- ⑪ タレントロビー
- ⑫ 倉庫

断面図

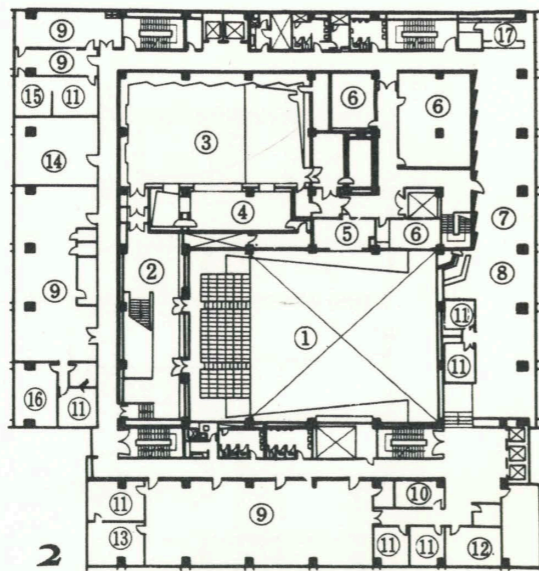


- ① 公開スタジオ
- ② 公開ホール
- ③ C3スタジオ
- ④ 主調整室
- ⑤ 副調整室
- ⑥ 事務室
- ⑦ 役員室
- ⑧ ロビー
- ⑨ 機械室

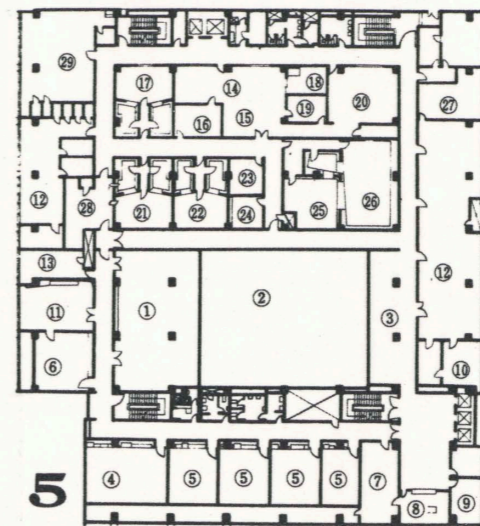
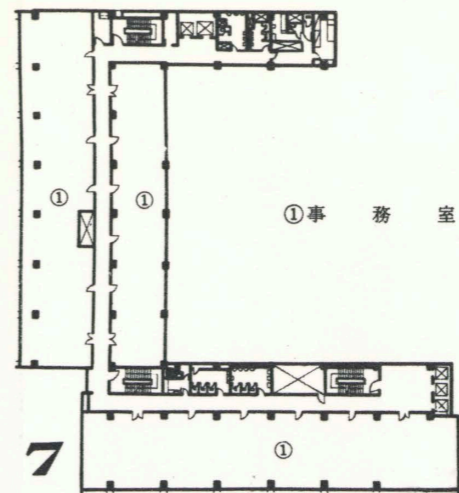
平面図



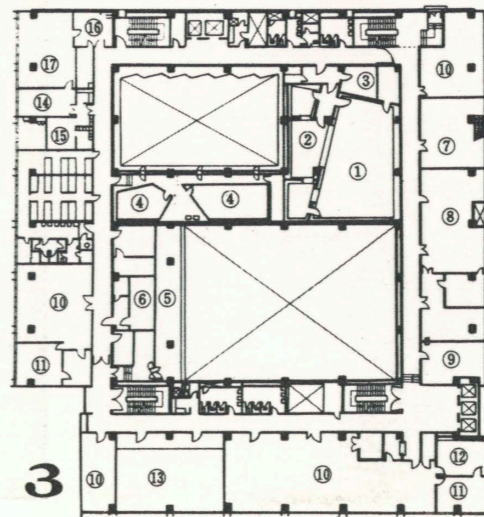
- ① 公開ホールステージ
- ② 公開ホール玄関ロビー
- ③ 正面玄関ホール
- ④ 副調整室
- ⑤ エコチャンパー
- ⑥ クローク
- ⑦ 録音中継室
- ⑧ 倉庫
- ⑨ 大道具室
- ⑩ 楽器倉庫
- ⑪ ホール



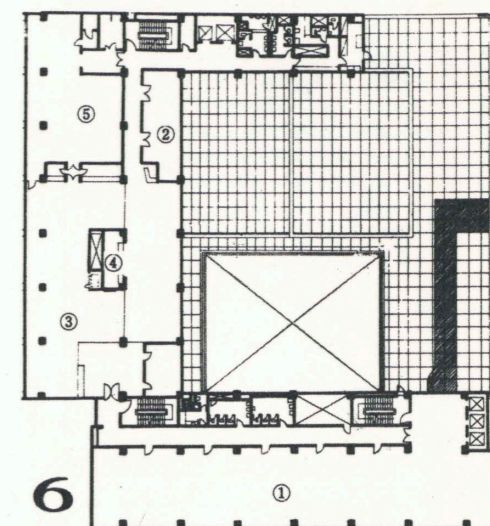
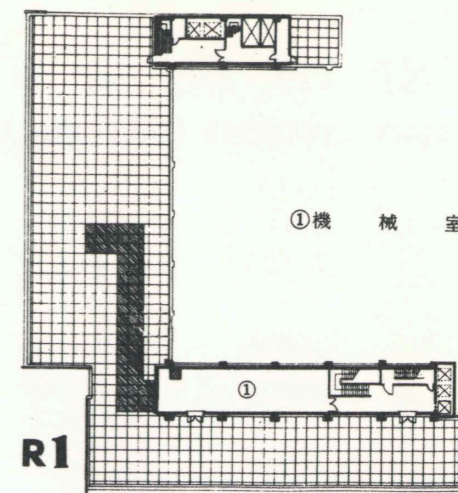
- ① 公開ホール
- ② 公開ホールロビー
- ③ 公開スタジオ
- ④ 副調整室
- ⑤ 照明室
- ⑥ 本読控室
- ⑦ タレントロビー
- ⑧ カフェテリア
- ⑨ 事務室
- ⑩ 試写室
- ⑪ 応接室
- ⑫ 応接会議室
- ⑬ 局長室
- ⑭ 会議室
- ⑮ CBC支局長室
- ⑯ 予備室
- ⑰ クローク



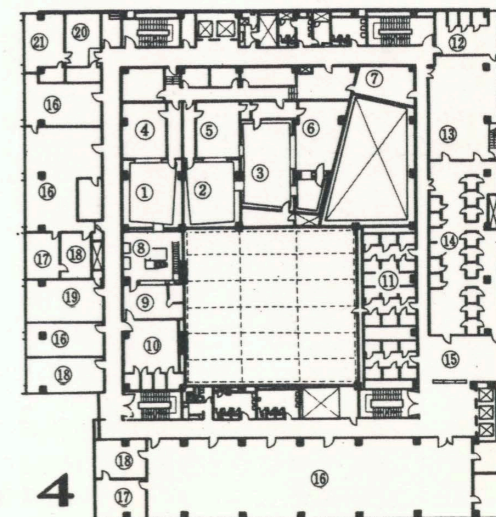
- ① 役員会議室
- ② ルーフガーデン
- ③ ロビー
- ④ 社長室
- ⑤ 役員室
- ⑥ 役員室
- ⑦ 秘書室
- ⑧ 受付室
- ⑨ 応接室
- ⑩ 局長室
- ⑪ 役員応接室
- ⑫ 事務室
- ⑬ 配膳室
- ⑭ 主調整室
- ⑮ ネットワーク室
- ⑯ A U T O
- ⑰ D1副調整室
- ⑱ 分線整室
- ⑲ F M室
- ⑳ 録音室
- ㉑ D2副調整室
- ㉒ D3副調整室
- ㉓ 時報室
- ㉔ 本読み室
- ㉕ C4副調整室
- ㉖ C4スタジオ
- ㉗ C4スタジオ
- ㉘ タイプ室
- ㉙ ニュース編集室
- ㉚ アナウンサー室



- ① Bスタジオ
- ② B副調整室
- ③ 本読み室
- ④ エコチャンパー
- ⑤ 照明用バルコニー
- ⑥ 映写室
- ⑦ レコードライブラリー
- ⑧ 書庫
- ⑨ タイプ室
- ⑩ 事務室
- ⑪ 局長室
- ⑫ 応接室
- ⑬ 会計機室
- ⑭ 中継台室
- ⑮ 休憩室
- ⑯ 整飾器室
- ⑰ 機械室



- ① 事務室
- ② 売店
- ③ 食堂
- ④ カフェテリア
- ⑤ 厨房



- ① C1スタジオ
- ② C2スタジオ
- ③ C3スタジオ
- ④ C1副調整室
- ⑤ C2副調整室
- ⑥ C3副調整室
- ⑦ 本読み室
- ⑧ 効果スタジオ
- ⑨ 効果副調整室
- ⑩ 効果資料室
- ⑪ 編集室
- ⑫ ニュース選曲室
- ⑬ レコードライブラリー
- ⑭ キャビネット室
- ⑮ レコードライブラリー
- ⑯ 試聴室
- ⑰ 事務室
- ⑱ 局長室
- ⑲ 応接室
- ⑳ テープライブラリー
- ㉑ 作業室
- ㉒ 測定室