

赤坂プリンスホテル新館

AKASAKA PRINCE HOTEL NEW BUILDING

所在地 / 東京都千代田区紀尾井町1

location / Tokyo

建築主 / 西武鉄道株式会社

owner / Seibu Railway Co., Ltd.

設計者 / 丹下健三・都市・建築設計研究所

architects / Kenzo Tange and URTEC

鹿島建設株式会社

Kajima Corporation

施工者 / 西武建設株式会社

contractors / Seibu Construction Co., Ltd.

鹿島建設株式会社

Kajima Corporation

竣工 / 昭和57年11月30日

completion date / November, 1982



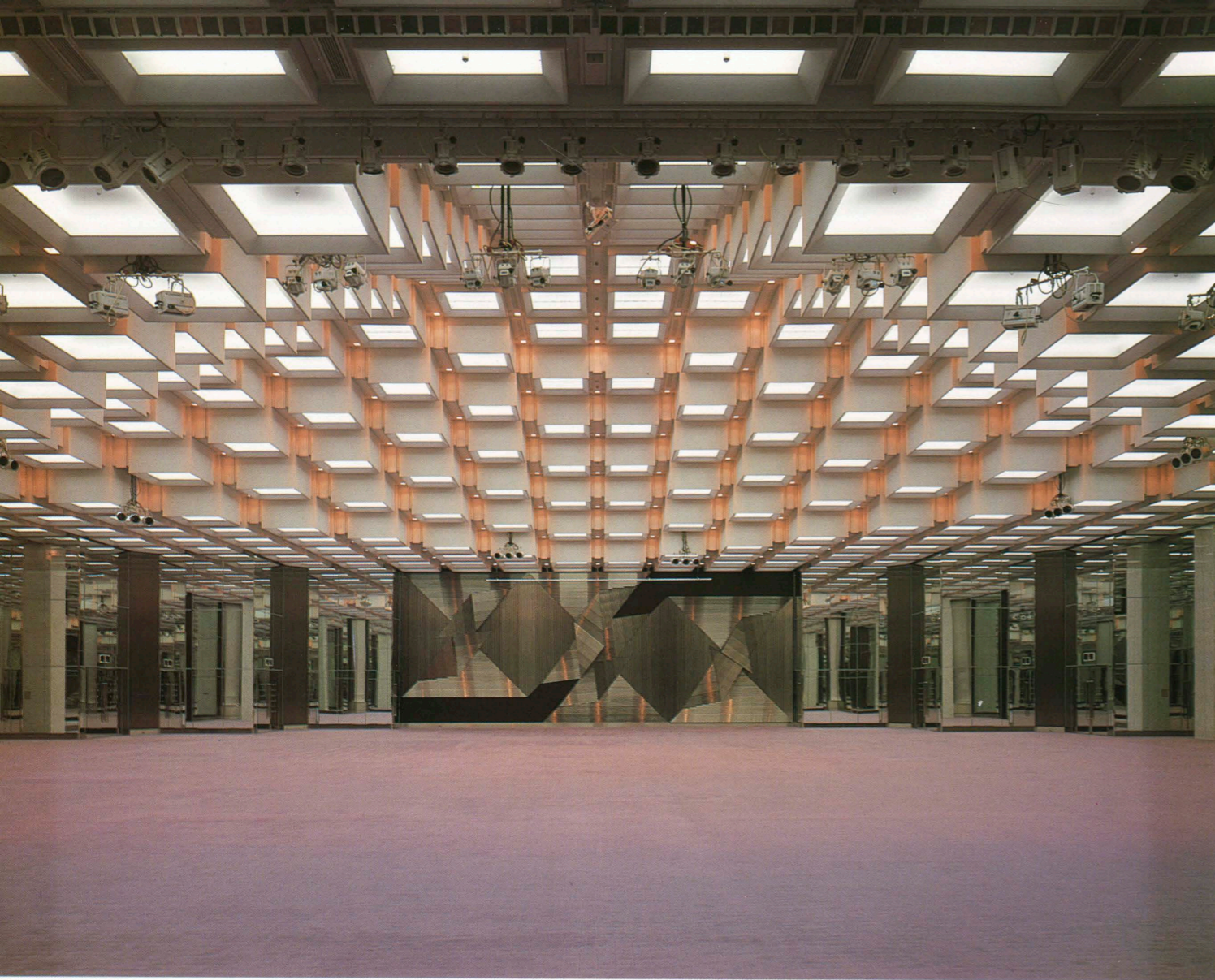
弁慶橋越しにみた全景 General view from the west.



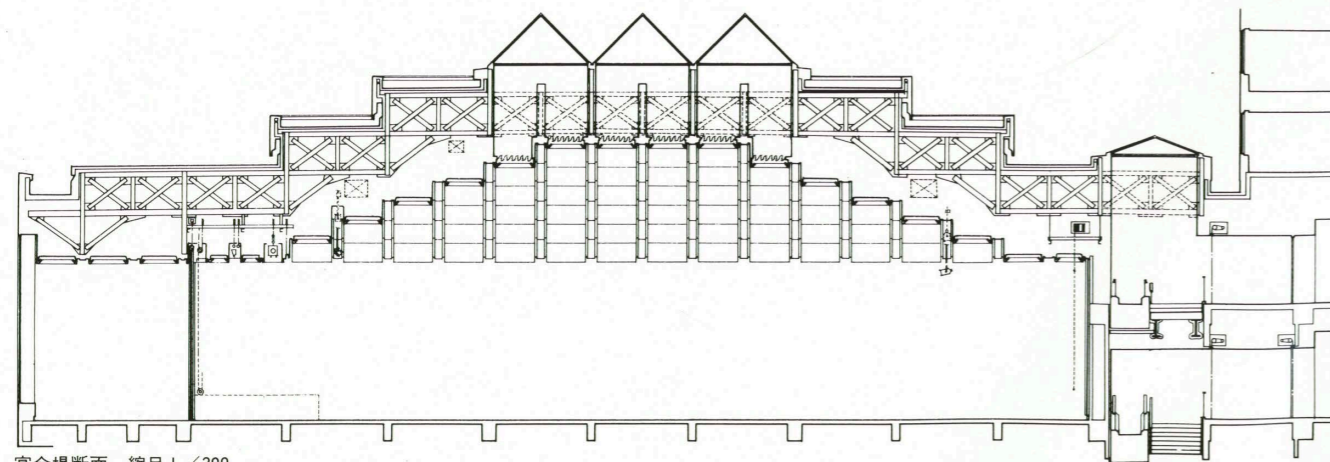


上・下 ロビー吹抜けをみる (top and above) The main lobby called plaza.





宴会場「クリスタルパレス」



宴会場断面 縮尺 1/300



客室 (ツイン・スタンダード) Standard guest room.

建築概要

敷地面積 31,024㎡

建築面積 3,098㎡

延床面積 67,750㎡

構造 鉄骨鉄筋コンクリート造 鉄骨造

規模 地下2階 地上39階 塔屋1階

仕上げ概要

外部仕上げ 屋根：低層部/アスファルト防水
断熱ブロックOP 高層部/アスファルト防水
モルタル目地切り 外壁：アルミカーテンウォール
熱線反射ガラス 建具 低層部/ステン

レスサッシュ 高層部/アルミサッシュ

内部仕上げ 客室 床：カーペット敷込み 壁・天井：ビニールクロス貼り エントランスロビー (1階) 床・壁：大理石貼り 天井：岩綿吸音板貼り 間接照明部分はスチールプレート
ティールラウンジ (1階) 床：カーペット敷込み 壁：大理石貼り 天井：岩綿吸音板貼り
宴会場クリスタルパレス 床：カーペット敷込み 壁：鏡貼り 柱：大理石貼り 天井：岩綿吸音板貼り
プラザカフェテラス 床・壁：大理石貼り 天井：岩綿吸音板貼り

設備概要

空調 熱源：ガス焼きボイラー 方式：客室/ダクト・ファンコイル併用 宴会場・飲食店舗/系統別ユニット空調機 冷凍機：吸収式冷凍機
衛生 給水：高架水槽による重力給水方式・加圧給水方式併用 便器洗浄用/中水給水 給湯：中央式・局所式併用 排水：汚水雑排水・厨房水・厨房排水・雨水 (厨房排水除害施設設置)
消火 スプリンクラー 屋内消火栓 消防隊専用栓 ハロン消火

19世紀末のグランドホテルは1世紀を経た今日、大衆化の傾向にのまれて消滅し、ホテルの多くはその品格を失っている。こうした風潮に対し、近代の生活様式をもって、この気品の回復を計ったのが、赤坂プリンスホテルの特筆すべき寄与であった。

美術品の集積が、少数の人々のために交歓の舞台を提供していたかつてのホテルに対し、白と銀が徹底したモノクロームの小宇宙を作り出し、グランドホテルの時代とは比較にならないほど大勢の人々の姿を、鏡がことさら倍加して写しだす。ここでは、建物自身が芸術品であった時代と異って、人々が主役になっている。その振舞い、その色彩が、空間に活気を添える。建築が人間の背景に徹した時、高密度で恣意的な近代都市の活気が凝縮して演出される。

溜池側からのヴィスタを受けて立つグラストワーは、その雁行する立面の繊細なアーティキュレーションによって高層オフィスと峻別できる、都市の居住機能の表情を示している。1辺4メートルの正方形グリッドを雁行させて、立体的に有利な構造解析を立案し、例を見ない優れた客室配置と構造計画が見事に合致して、この表情の豊かな造形を生んだのである。

客室に入るのに、直接寝室が目に入らないでリビングスペースに達するの、他のホテルに見ない特色である。居

間に相当する空間のコーナーウィンドーも、美しい外堀を見下す都市景観に恵まれて、その効果を発揮している。通路の1面を鏡張りにしたのは、狭さの感じを和らげるためもあるが、これによりトランクと壁の接触を心理的に注意させ、隣室への衝撃音を避ける配慮と見られる。このように、客室の静謐を保つ気配りは隅々に浸透している。

個を表現する客室ウイングに対して、パブリックな部分は、多人数の交錯する大スケールの、それでいて単純で静謐な空間になっている。

クリスタルパレスという、1500平方メートルの無柱空間は、その名の通り、ベルサイユ宮殿の鏡の間を想わせる、晴れの舞台である。しかし、そうした古典と決定的に異なるのは、今日、という時の適切な表現であろう。

優美な曲線に対するに理知的な直線の美、職人芸の手仕事に対する工業の産物である鏡と金属の詩。これは、厳しいまでの自己規制にもとづいた近代の作法である。10年間にわたって一貫して追求された目標、理性と気品の具現は、期待通り達成され、今世紀のホテルの典型を指し示したといえよう。

これを実現に導いた高度な建設技術と、幾多の困難を克服した施工の英知も、記念すべき設計の成果と共に称えられるべきであろう。

REVIEW

Nobuo Hozumi, Kisaburo Ito, Takeshi Yoshinari

In one century, the grand hotels of the nineteenth century have been swallowed up in a tide of popularization with the consequence that hotels in general have lost their former dignity. The most notable feature of the Akasaka Prince Hotel is the way in which it attempts to resuscitate this dignity in a way suited to the modern life style.

Instead of being a collection of works of art creating a stage for the social intermingling of small numbers of people, it is a microcosm of monochrome white and silver that, mirrorlike, reflect and amplify waves of people far more numerous than anything the grand hotels of the past ever had to accommodate. Whereas in older hotels, the architecture itself was a work of art, in the Akasaka Prince, human beings are the leading performers. Their actions and colors enliven spaces. Serving as a backdrop for human beings, the building is a lively condensation of the dense and arbitrary modern city.

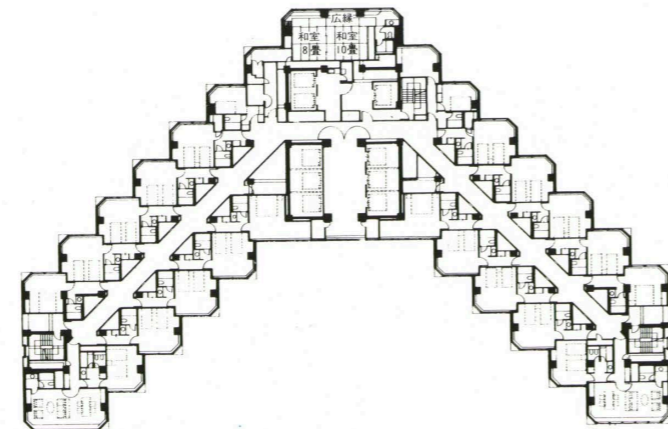
Seen from the direction of Tameike, the delicate articulation of the staggered facades sets the glass tower off clearly from surrounding high-rise office buildings by means of a design that symbolizes the residential function of the city.

The use of staggered, square grids four meters to a side and excellent structural analysis have resulted in a room-placement plan unequalled for excellence and in outstandingly abundant expressiveness. Immediately inside the door

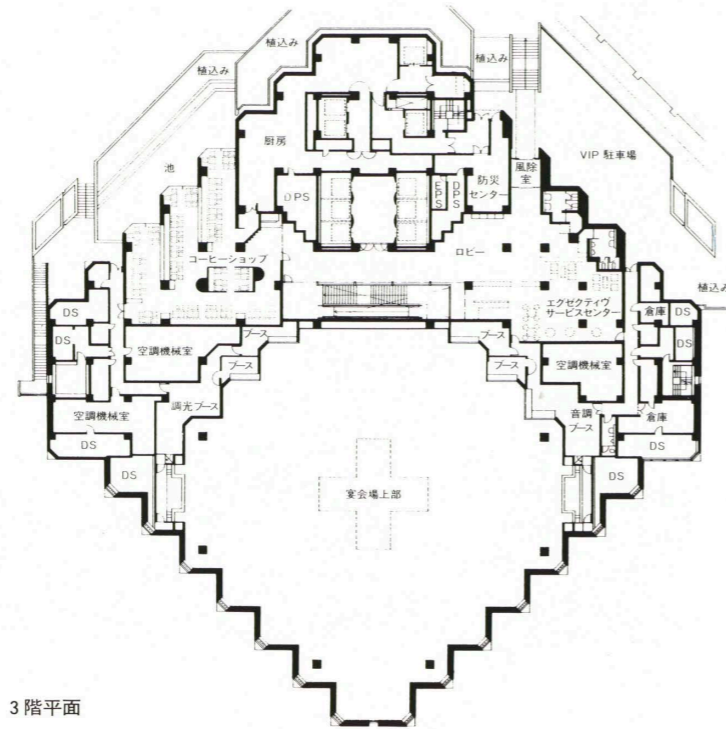
of each guest room is a living space of a kind different from anything found in other hotels. The corner window in this space commands a beautiful few of the city-scape and of the outer moat of the imperial palace. The use of a completely mirrored wall in the corridors reduces the impression of spatial limitation and helps preserve quiet by stimulating people to refrain from bumping their luggage against the wall.

The public zones of the hotel are tranquil, simple spaces for the social activities of large numbers of people. The room called the Crystal Palace (1,500 square meters without obstructing structural posts) recalls the splendors of the *Galerie des Glaces* at Versailles, though, without being in any fixed style, it suits the needs of the present time. Instead of elegant curved lines, it employs the beauty of intellectual straight lines. Instead of the hand work of artisans, it relies on the poetry of such industrial materials as mirrors and metals. The method involved in the creation of this space entails self-restraint to the point of severity.

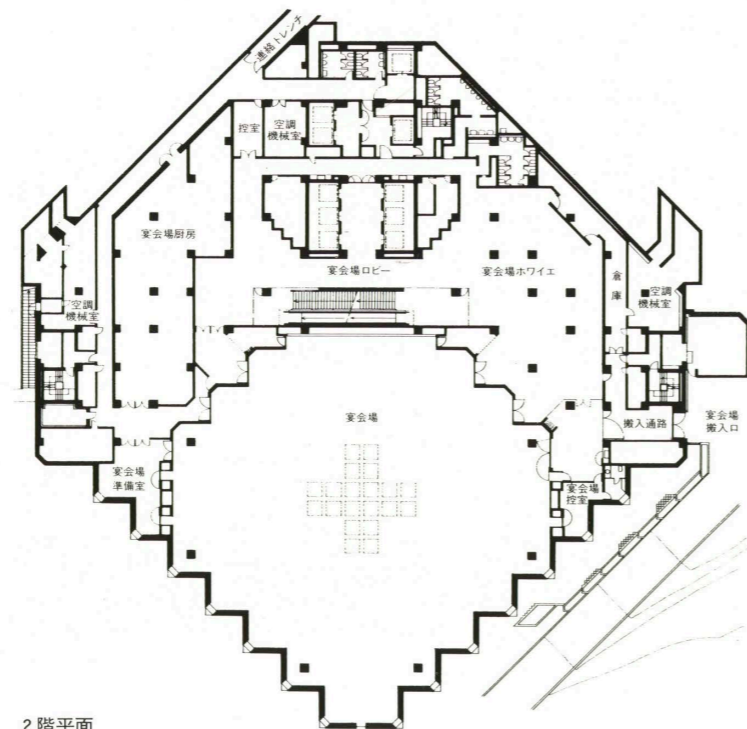
A model for hotels of this century, the Akasaka Prince has splendidly fulfilled a decade of hopes for intellectual excellence and dignity. In addition to brilliant design work, sophisticated construction technology and construction skills capable of overcoming the gravest difficulties must be cited as contributory factors in the successful achievement of this goal.



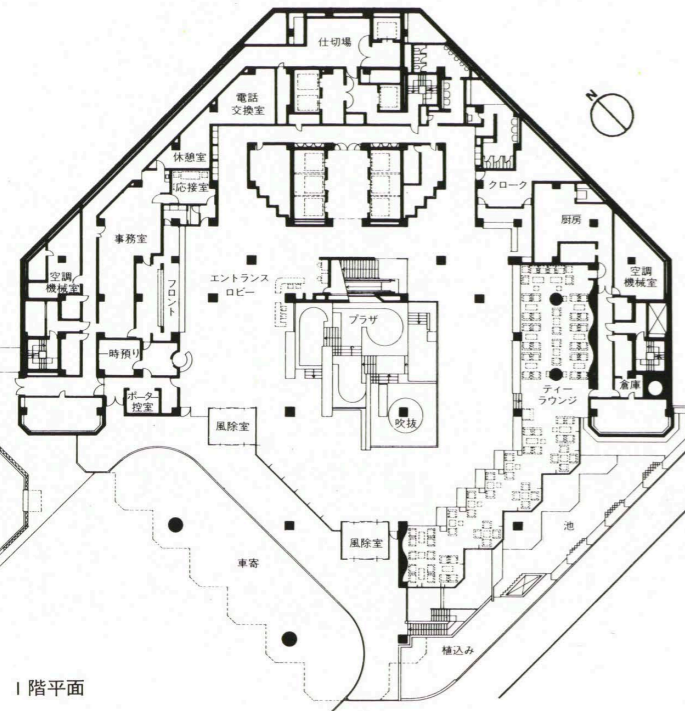
基準階客室平面



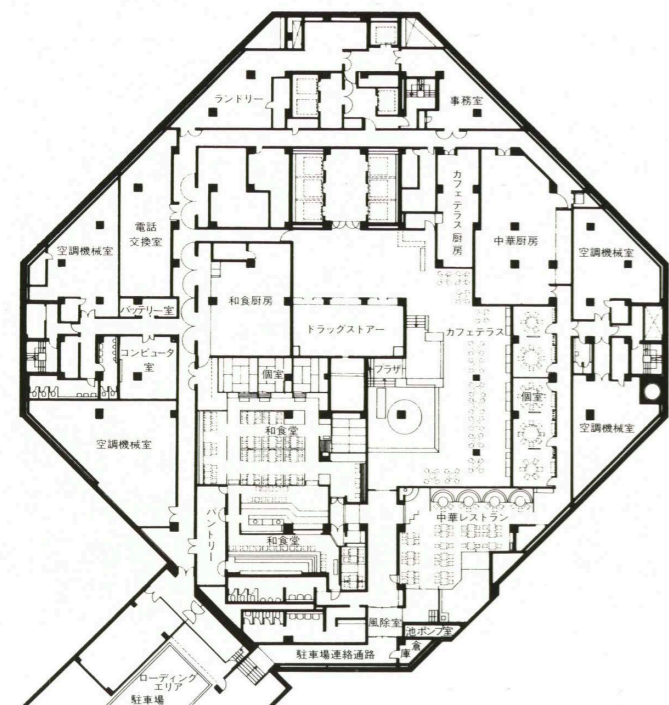
3階平面



2階平面



1階平面



地下1階平面 縮尺1/800