

Hibiya Mitsui Building

日比谷三井
ビルディング



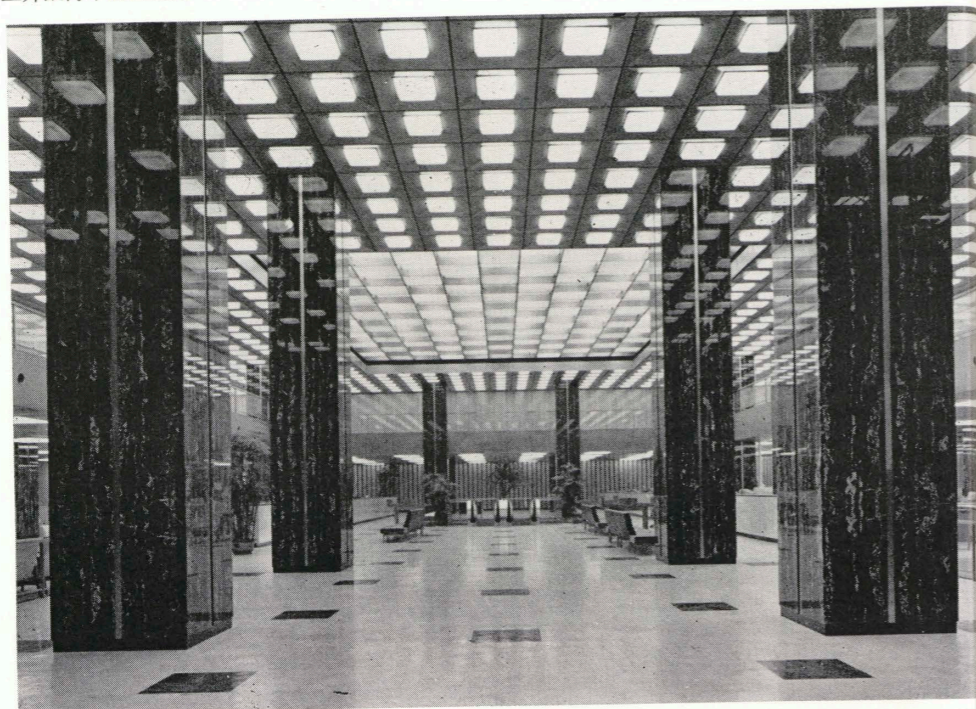
空から見たビルの全景
bird-eye view



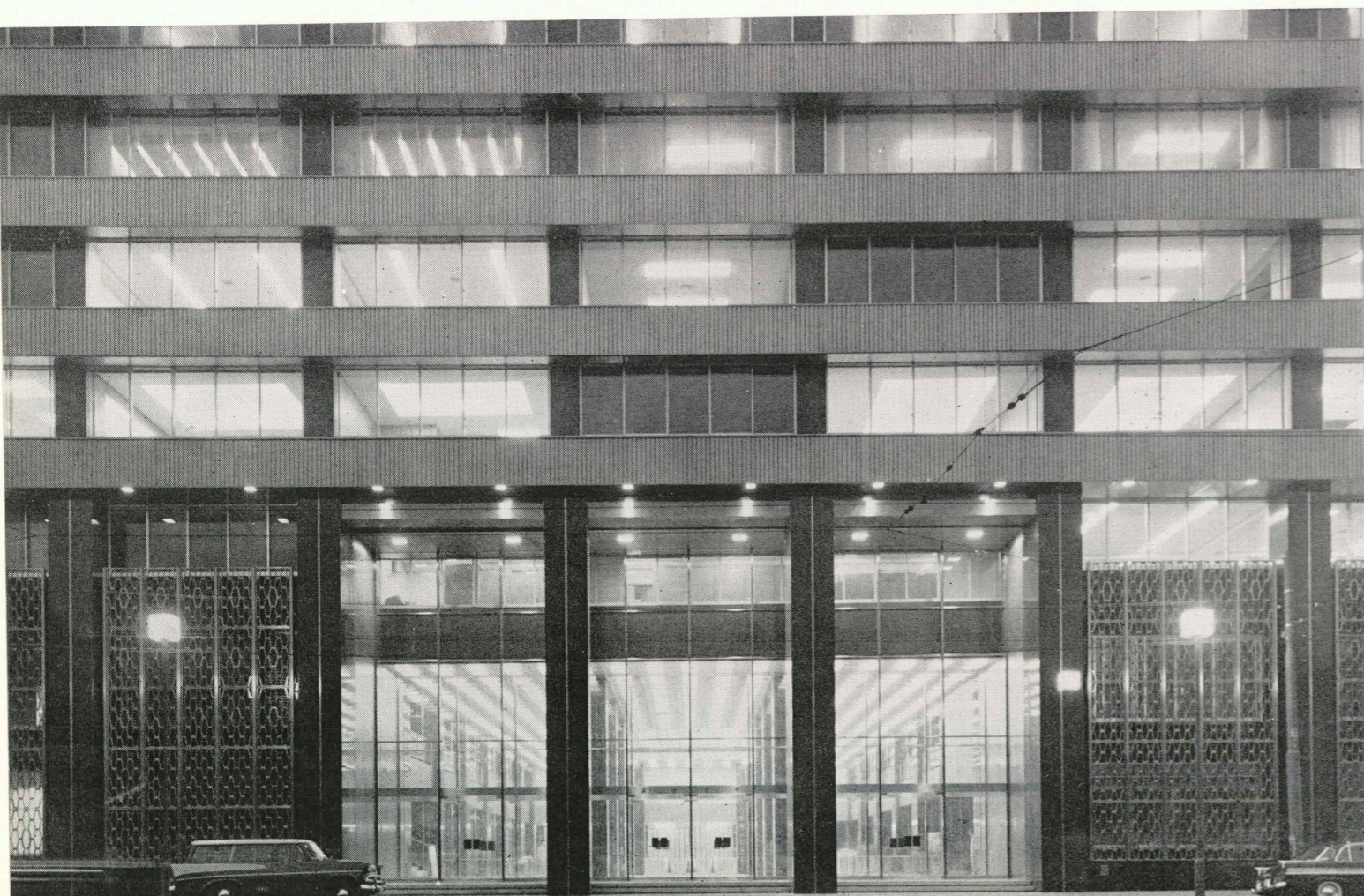
三井銀行本店営業室
service room of main office of mitsui bank



三井銀行本店営業部
business department of mitsui bank



三井銀行本店正面玄関
main entrance of mitsui bank



一般廊下
standard corridor



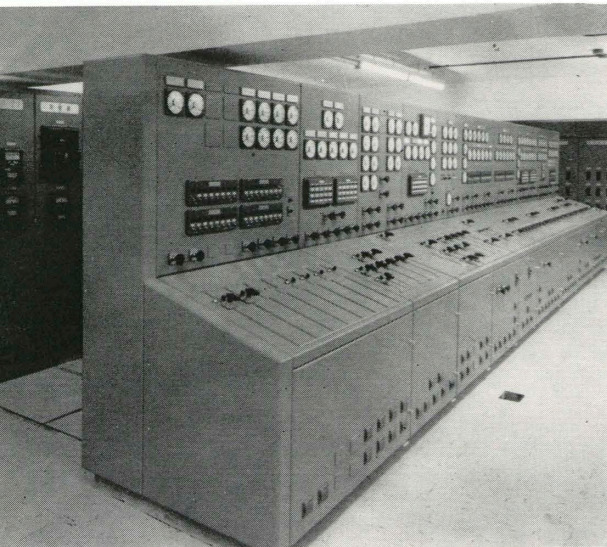
(上) 三井銀行本店会長室
(upper left) chairman's room of mitsui bank

(下) 8階集会室
(lower left) auditorium

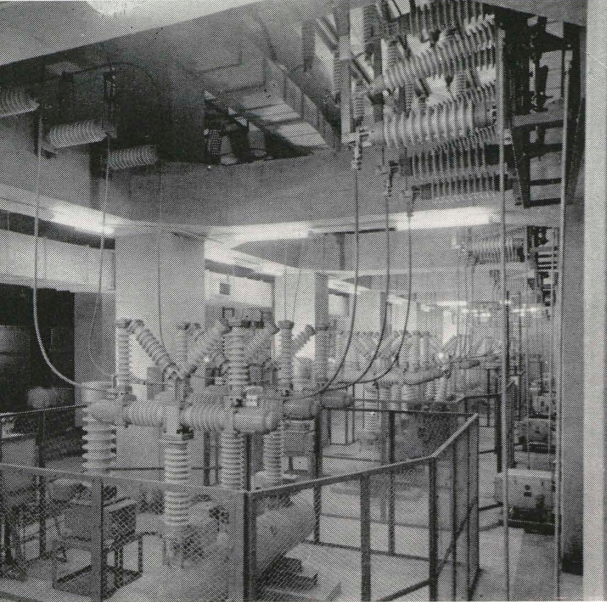
一般事務室
standard office room



地下3階中央監視室 central control room in 3rd basement

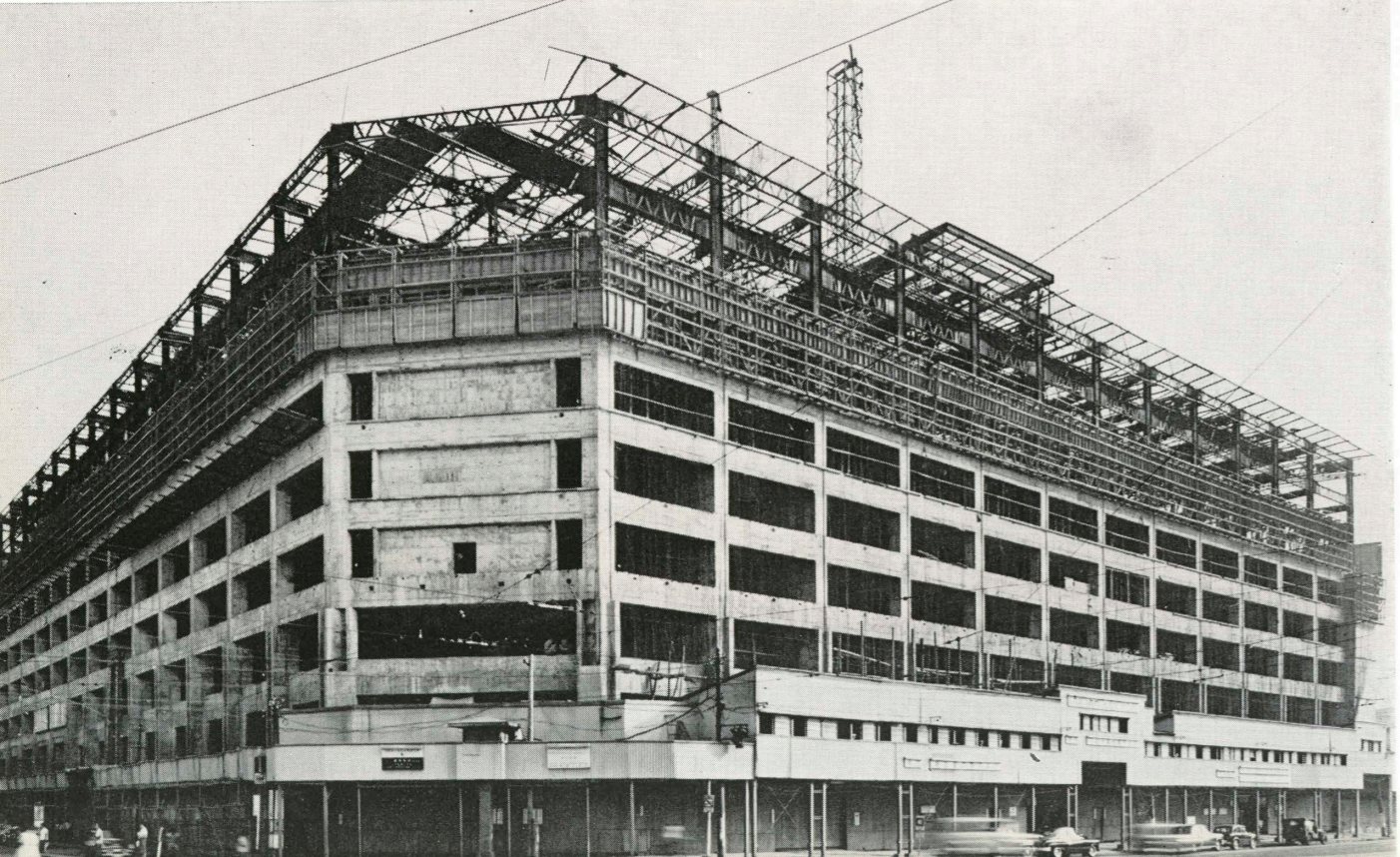


第一エレベーターホール 1st elevator hall



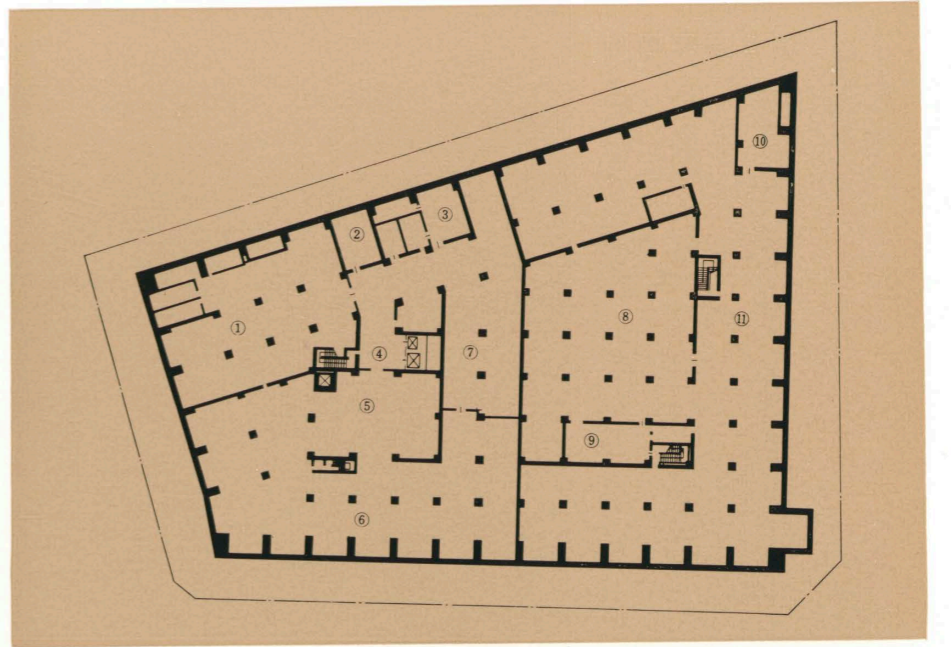
東電変電所 substation of tokyo electric co.

7階コンクリート打設 (大型パネル使用) placement of concrete of 7th floor (large size panel from used)



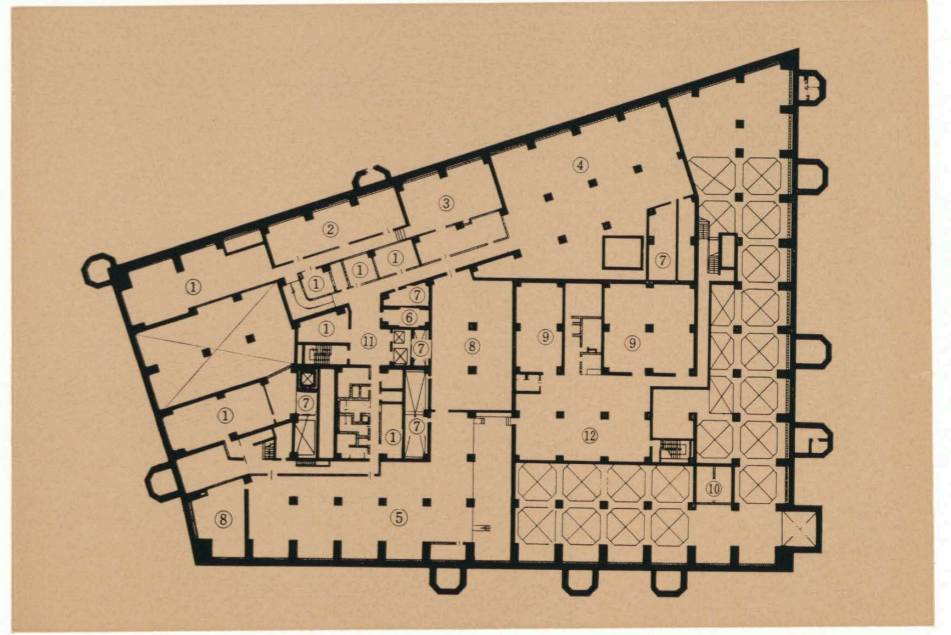
地4階平面図

- ①ボイラー室
- ②貯油層室
- ③発電機
- ④エレベーターホール
- ⑤機械室
- ⑥冷凍機室
- ⑦ポンプ
- ⑧東電変圧器室
- ⑨キュービクル室
- ⑩コンプレッサー室
- ⑪遮断器



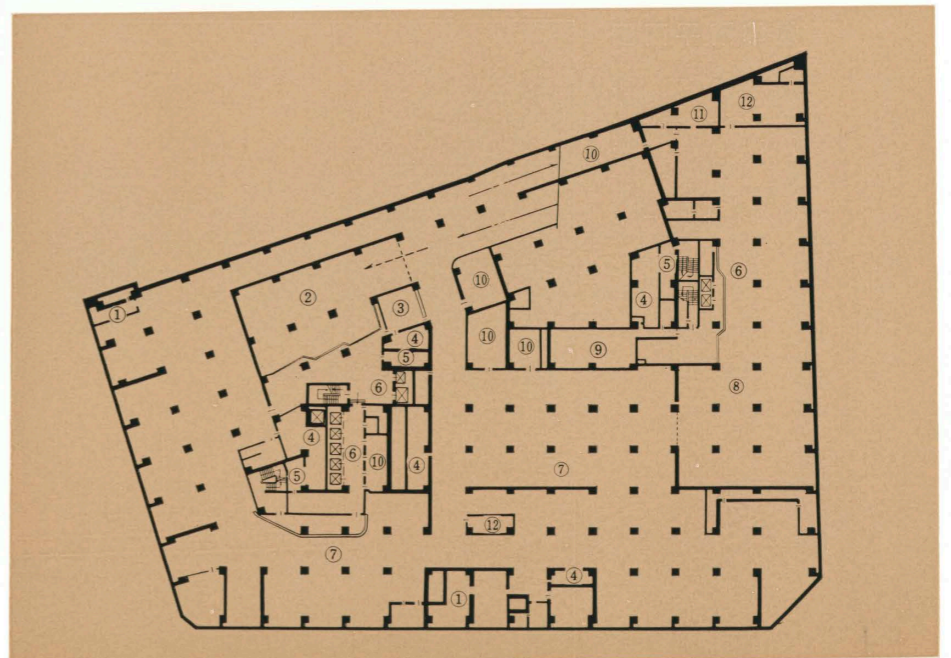
地3階平面図

- ①倉庫
- ②女子従業員控室
- ③監視員控室
- ④温調機械室
- ⑤電気盤室
- ⑥分電盤
- ⑦D・S
- ⑧中央監視室
- ⑨抵抗器室
- ⑩換気ファン
- ⑪エレベーターホール
- ⑫配電盤



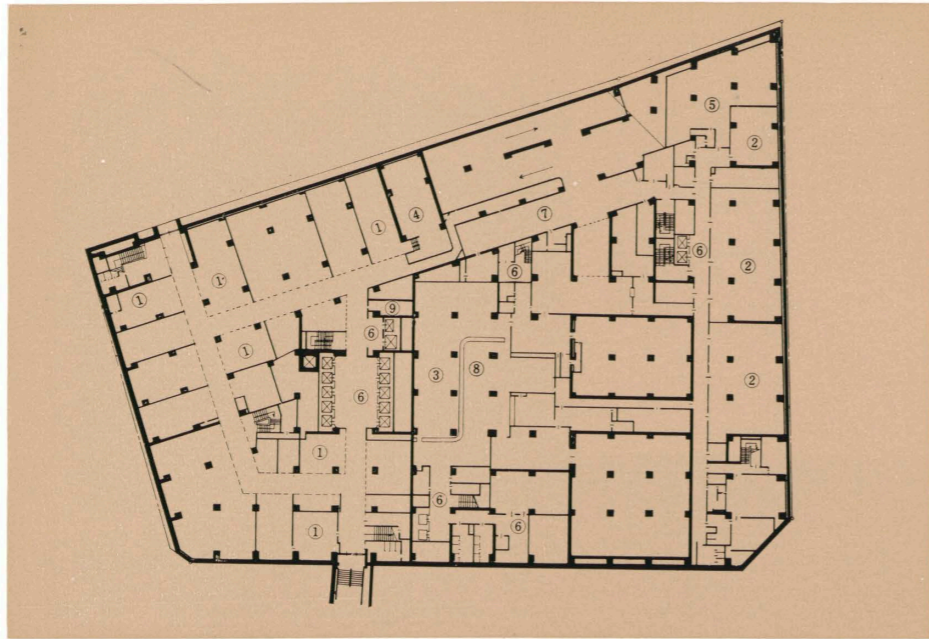
地2階平面図

- ①機械室
- ②トラック作業場
- ③監視
- ④D・S
- ⑤分電盤室
- ⑥エレベーターホール
- ⑦駐車場
- ⑧銀行用駐車場
- ⑨受付庫
- ⑩倉庫
- ⑪フロッピー室
- ⑫電気



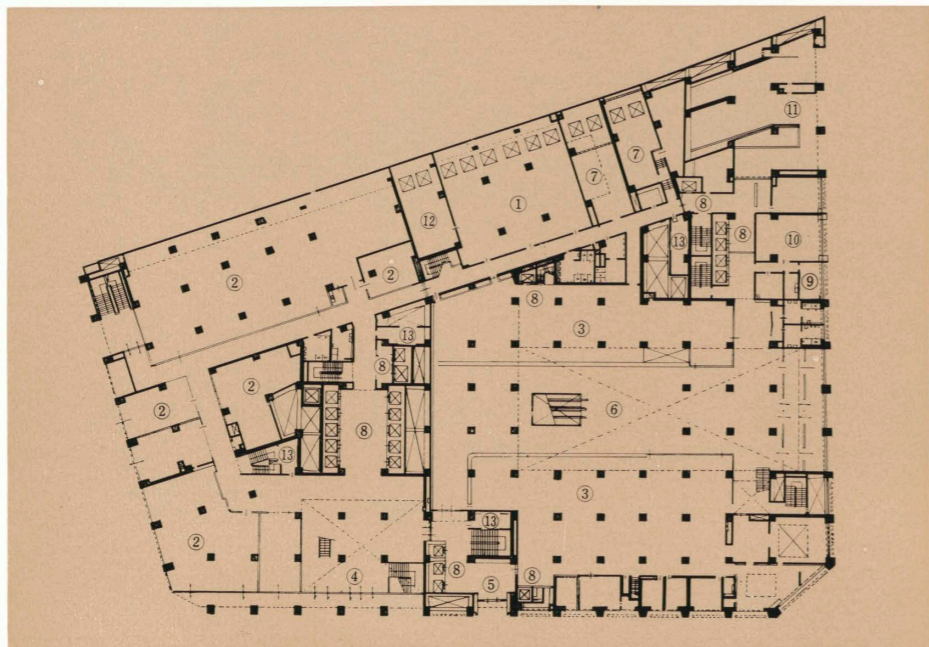
地1階平面図

- ①店 舗室
- ②事務 室
- ③営業 室
- ④管理 室
- ⑤書 庫
- ⑥エレベーターホール
- ⑦車 庫
- ⑧客 溜室
- ⑨分 電盤室



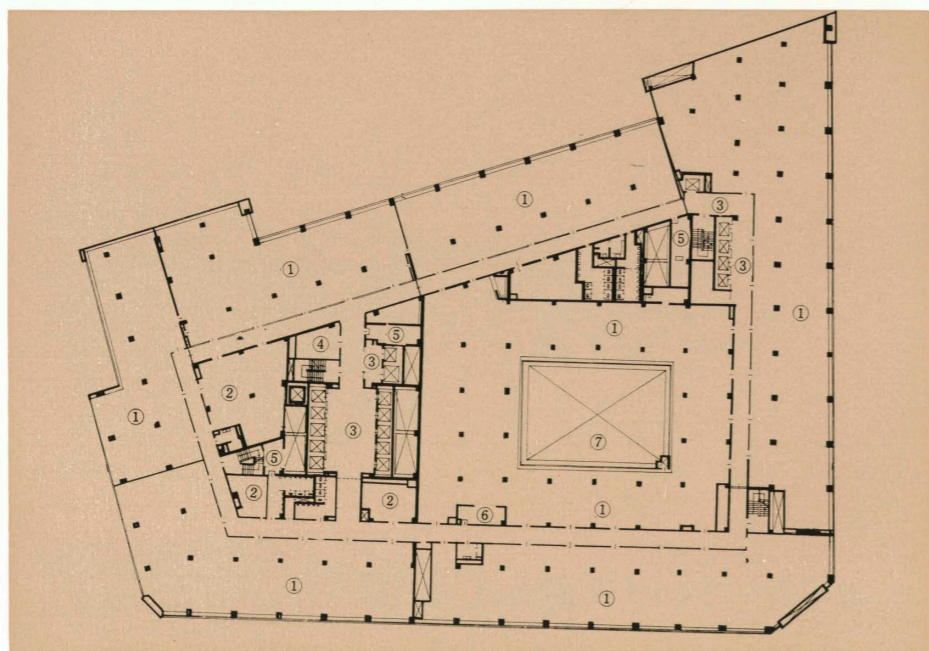
1階平面図

- ①事務 室
- ②店 舗室
- ③営業 室
- ④正面玄関ホール
- ⑤北玄関ホール
- ⑥客 溜室
- ⑦ロッカー室
- ⑧エレベーターホール
- ⑨応 接室
- ⑩子 備室
- ⑪警 視室
- ⑫書 庫
- ⑬分 電盤室



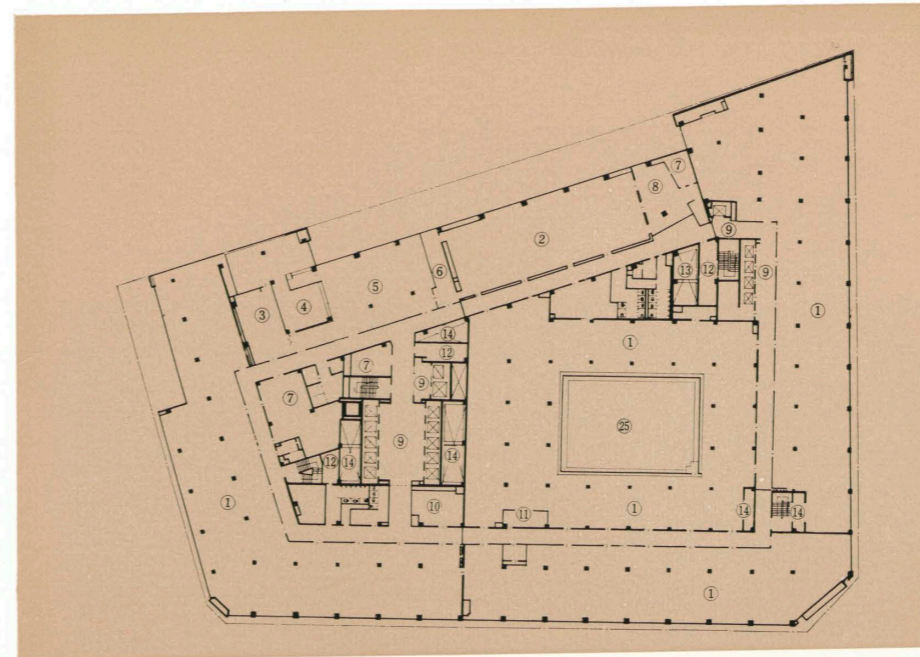
規準階平面図

- ①事務 室
- ②書 庫
- ③エレベーターホール
- ④倉 庫
- ⑤分 電盤室
- ⑥電 気室
- ⑦ライトコート



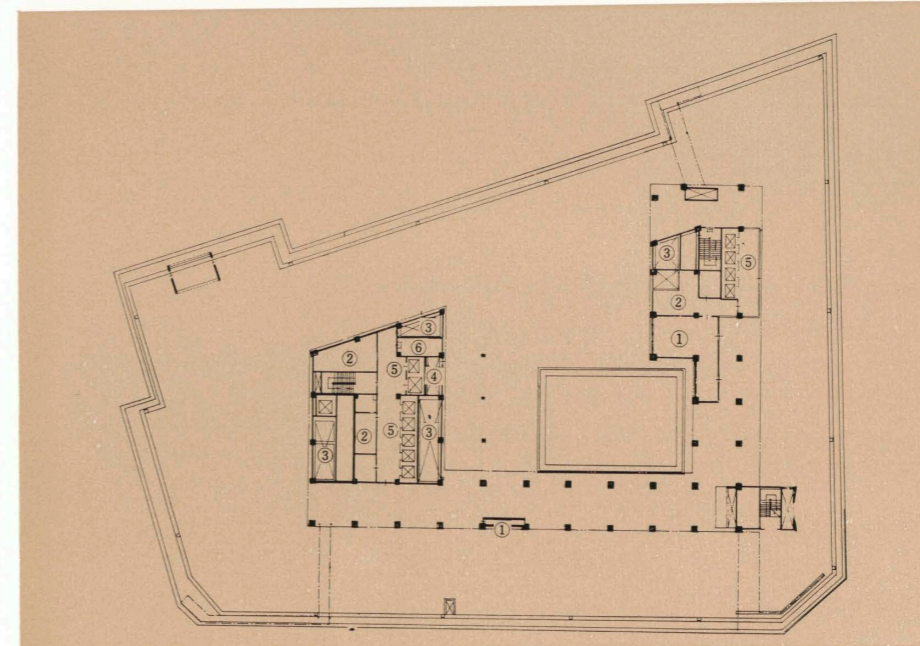
8階平面図

- ①事務 室
- ②大 会議室
- ③小 食 堂
- ④厨 房
- ⑤食 堂
- ⑥控 室
- ⑦倉 庫
- ⑧ホ ール
- ⑨エレベーターホール
- ⑩書 庫
- ⑪電 気室
- ⑫分 電盤室
- ⑬D . S
- ⑭P . S
- ⑮ラ イトコート



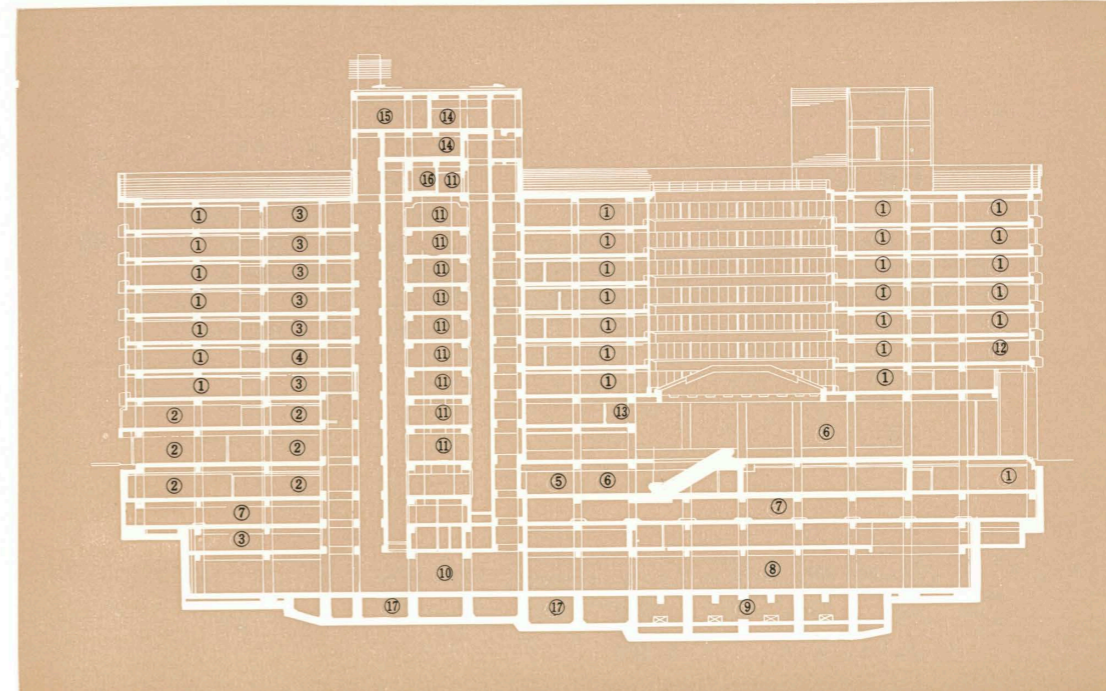
屋階平面図

- ①電 気室
- ②機 械室
- ③D . S
- ④P . S
- ⑤エレベーター室
- ⑥分 電盤室



断面図

- ①事務 室
- ②店 舗室
- ③倉 庫
- ④ロッカー室
- ⑤営業 室
- ⑥客 溜場
- ⑦駐 車場
- ⑧東電変圧器室
- ⑨配線スペース
- ⑩機 械室
- ⑪エレベーターホール
- ⑫録行個室
- ⑬ギャラリー
- ⑭エレベーター機械室
- ⑮ファンルーム
- ⑯変 電室
- ⑰水 槽



工 事 概 要

建 築 概 要

建 物 位 置	東京都千代田区有楽町 1-12 の 1
敷 地 面 積	7,878.9 m ² (2,383.27 坪)
建 築 面 積	7,630.8 m ² (2,308.3 坪)
建 築 延 面 積	90,891.0 m ² (27,494.5 坪)
内 訳	
B 5 ~ B 1 階	28,271.0 m ² (8,552.0 坪)
1 ~ 9 階	60,175.2 m ² (18,203.0 坪)
P 1 ~ P 3 階	2,444.8 m ² (739.6 坪)
基 準 階	6,759.1 m ² (2,044.6 坪)
建 築 各 部 の 高 さ	基礎底面 GL -22 m 軒 高 GL +31 m 最高軒高 GL +43 m
工 期	着工 昭和 32 年 9 月 竣工 昭和 35 年 8 月
基 礎 工 法	真管基礎工法
主 体 構 造	鉄骨鉄筋コンクリート造 (3 階以上には軽量コンクリート使用)
外 装	塔屋, 工作物 アルミ成形板及び横ルーバー 柱型 富国石張り 壁面 一部モザイクタイル張り 屋根 アスファルト防水, バラライトシンダー, クリンカータイル張り 柱型 4 階以上アルミ着色板, 3 階以下御影石張り 窓サッシュ アルミ二重サッシュ (吸熱硝子使用) 出入口及び 1 階窓 ステンレススチールサッシュ スパンドレル ステンレス板張り 壁面 アルミ成型板及びモザイクタイル張り 面格子 ステンレス鋳物 歩道 御影石敷

電 気 設 備 概 要

変 電 設 備	受電々圧 東電千代田変電所より, 3,300 V 3 回線にて受電 配電方式 3,300 V 冷凍機用, 420 V/242 V 中性点直接接地式 変圧器 3 相乾式空冷 2,700 kVA 2 台 3,300 V/420 V " 1,500 kVA 2 台 3,300 V/420 V " 250 kVA 1 台 420 V/182 V " 1,500 kVA 1 台 3,300 V/420 V 予備発電用 遮断器 磁気吹消遮断器キュービクル型 3,300 V 気中遮断器 キュービクル型 420 V 2 次幹線 バスダクト 600 A~1,500 A 予備発電設備 ディーゼル発電機 1,500 kVA, 3 相, 3,300 V ディーゼル機関, 2 サイクル, 750 RPM, 1,800 HP
---------	-------------------------------------------------------------------------------------------------------------------------------------------------------------------------------------------------------------------------------------------------------------------------------------------------------------------------------------------------------------------------------------------------------------

蓄 電 池 設 備	シリコン整流器, 100 A 2 台, 50 A 1 台 操作及び停電灯用 600 AH 55 ケ 2 組 電気時計及火災警報用 400 AH 12 ケ 1 組, 逆電池付
動 力 設 備	操作盤 コントロールセンター方式 監視盤 遠方制御方式
照 明 設 備	一般事務室基準照度 250 LUX
電 気 時 計 設 備	親時計 水晶発信器式, JJY コントロール
火 災 警 報 設 備	自動火災報知機, 熱電対式感知線, 定温式火防線 手動式火災報知機, 消防署直通及び館内通報用 増巾機一般通報用 250 W, 会議室用ステレオ装置付 60 W
館 内 拡 声 設 備	
館 内 専 用 電 話 設 備	自動交換 200 回線

機 械 設 備 概 要

空 気 調 和 設 備	方式 中央方式 16 系統, ウェザーマスター方式 5 系統, パッケージユニット方式 7 系統
主 要 機 器	ターボ冷凍機 事務室用 580 冷凍屯 2 台, 銀行及び店舗用 630 冷凍屯 1 台, 銀行用 50 冷凍屯 1 台, 三信ビル用 750 冷凍屯 1 台 パッケージユニット 7 台, 電気集塵器 35 台, 冷却塔 5 台, 地下水 5,400/m ³ 毎分
給排水衛生設備	鑿泉 径 40 cm, 深さ 200 m, 容量 1,800 立毎分揚水量 1,800 立毎分 5 本, 分砂装置 遠心式 容量 1,800 立毎分 5 基, 急速井水濾過装置 容量 900 立毎分 2 基, 給湯設備 貯湯タンク 2 台 ガス湯沸器 38 台, 飲料用冷水器 15 台, 消火設備 スプリンクラー及び CO ₂ 消火装置併用, 地下排水設備 17 系統
汽 罐 設 備	水管式ボイラー 容量 9 屯毎時 2 基 蒸気発生器 容量 1 屯毎時 1 基 石炭燃焼装置 2 台 重油燃焼装置 (補助) 2 台 石炭及び灰出装置 一式
エレベーター及びエスカレーター設備	客用エレベーター 17 台 速度 150 米/分 第一エレベーターバンク 10 台 定員 23 名/台 オートロニック方式 第二エレベーターバンク 4 台 定員 17 名/台 コレクティブコントロール方式 第三エレベーターバンク 3 台 定員 16 名/台 オートロニック方式
人荷兼用エレベーター	第四エレベーターバンク ④積載量 1,300 kg 90 米/分 20 名/台 ⑧積載量 2,400 kg 75 米/分 36 名/台 第五エレベーターバンク 積載量 1,350 kg 90 米/分 20 名/台 第六エレベーターバンク 積載量 1,350 kg 45 米/分 13 名/台 第七エレベーターバンク 積載量 900 kg 45 米/分 13 名/台
エスカレーター	2 台 27 米/分 5,000 人/時