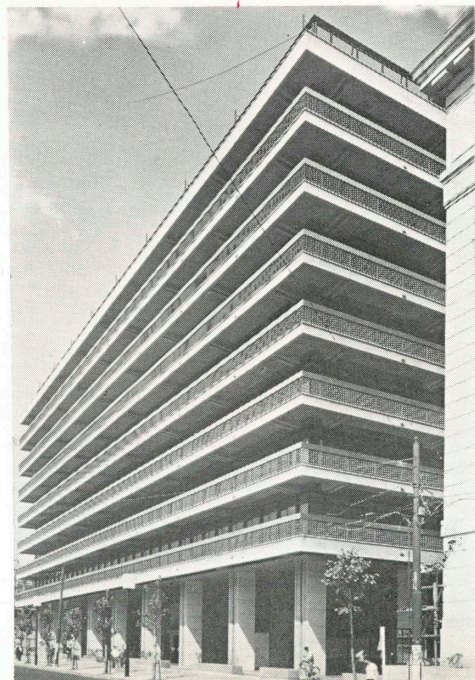


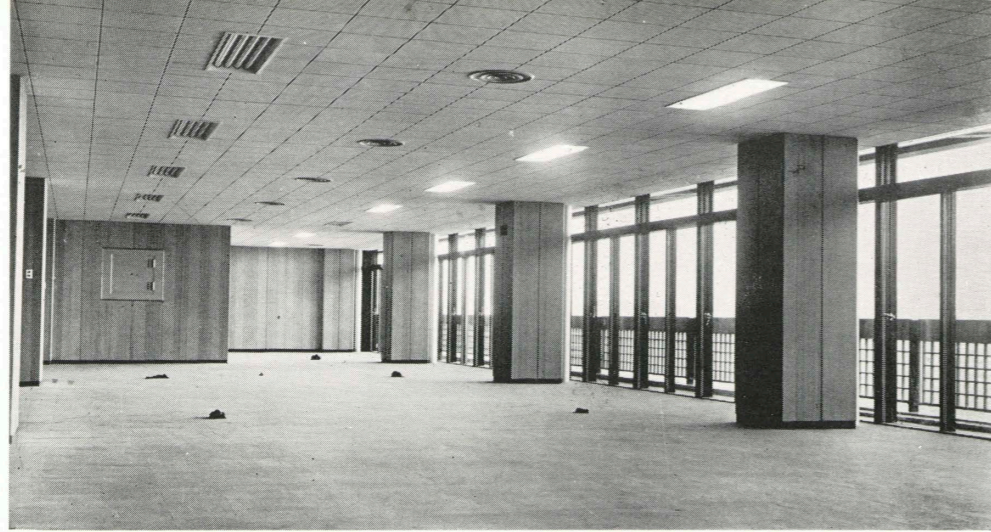
Hibiya Den-den Building

日比谷電々  
総合建物



南西面外観  
exterior view of south westside

事務室  
office room



玄関より二階ギャラリーを望む  
2nd floor gallery  
from the entrance



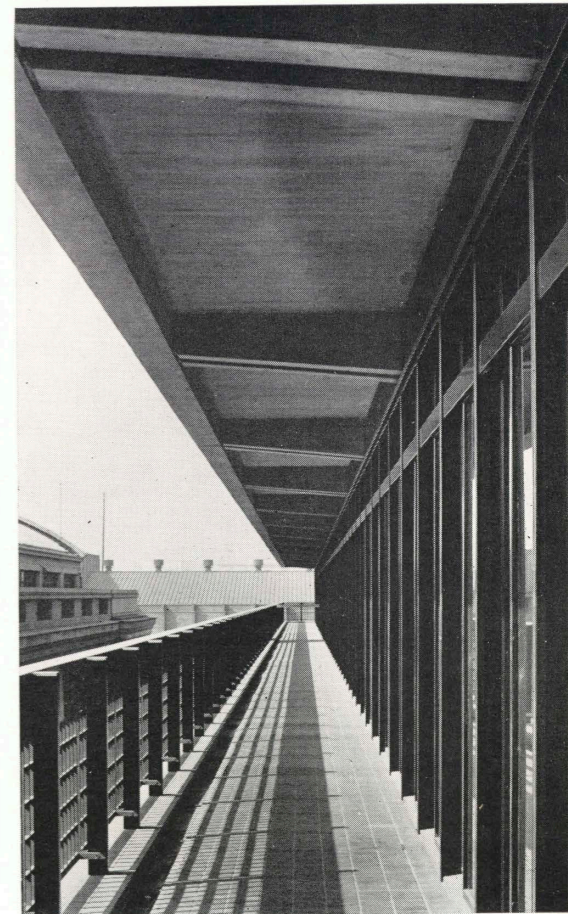
正面出入口 main entrance



講堂ステージ  
stage of auditorium



総裁室 president's room

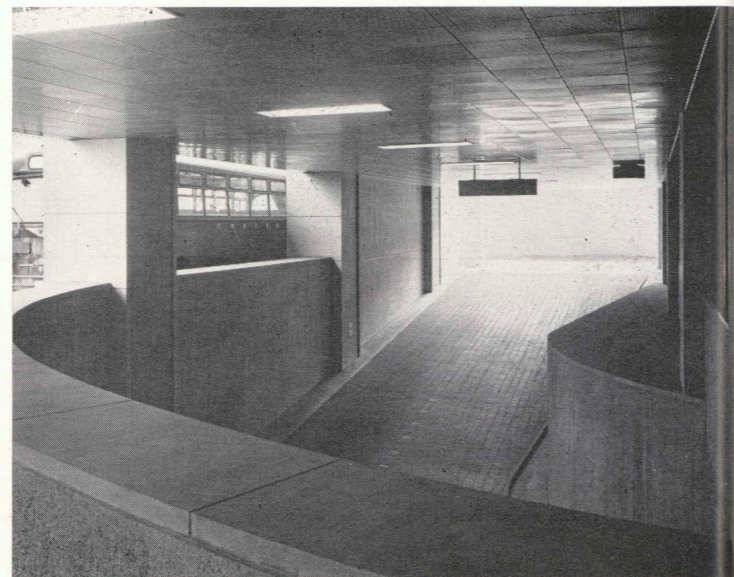


南面バルコニー south balcony

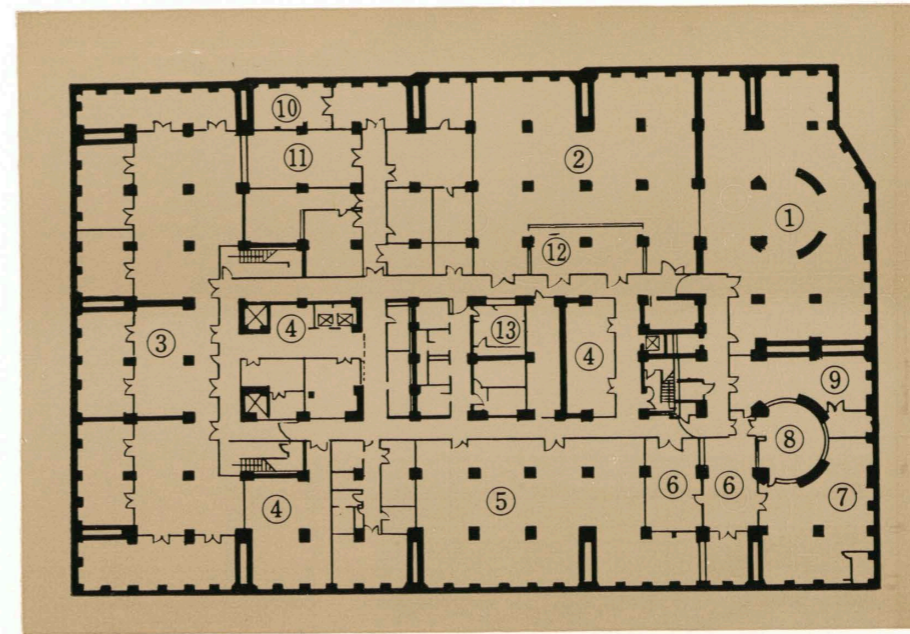


北アーケード  
north arcade

パーキング入口  
entrance of parking place

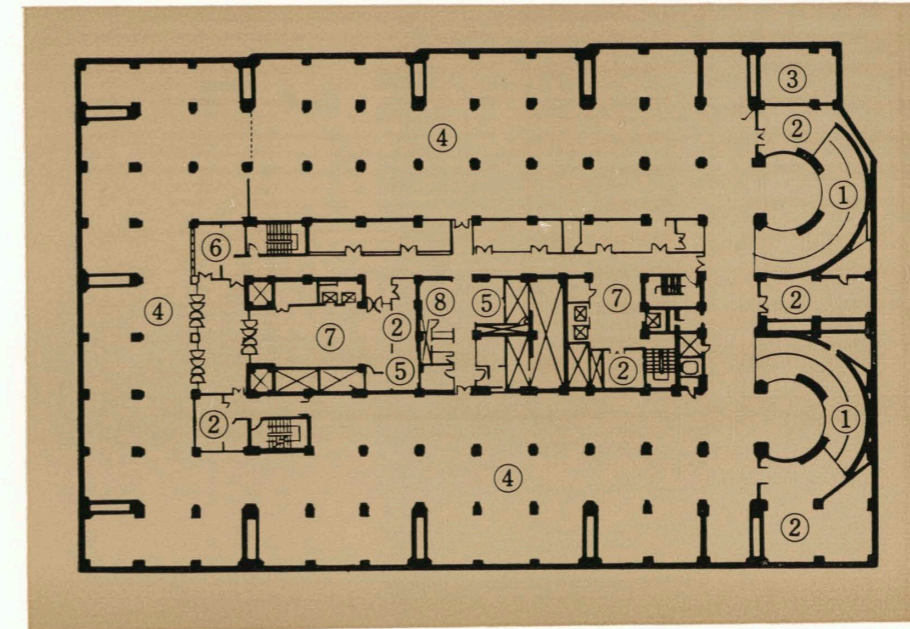


食堂  
dining room



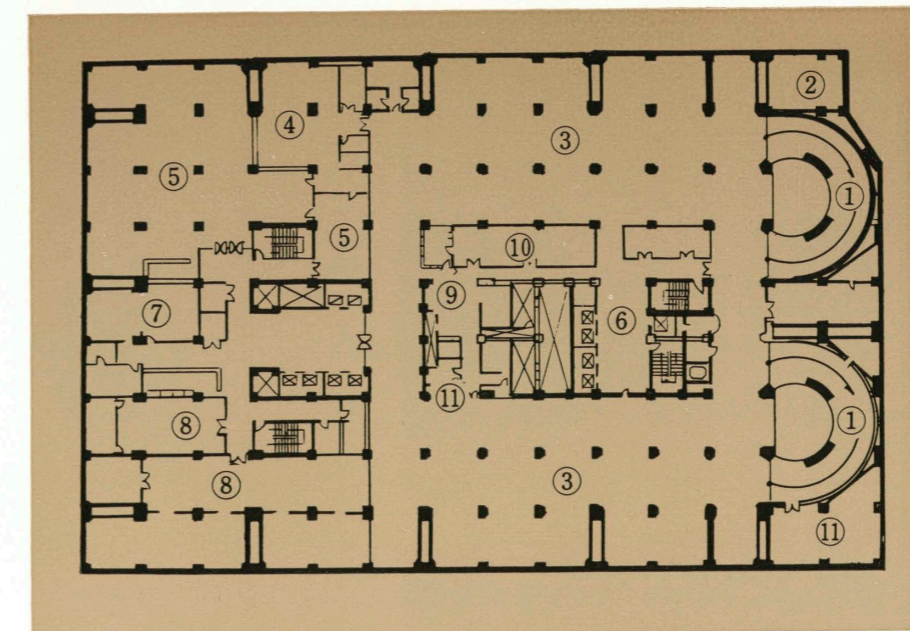
地下4階平面図

- ①ボイラー室
- ②空調機室
- ③書類庫
- ④倉庫
- ⑤衛生機械室
- ⑥高圧配電室
- ⑦特高受電室
- ⑧中央監視室
- ⑨発電機室
- ⑩ボイラー室
- ⑪宿直室
- ⑫空調制御室
- ⑬浴室



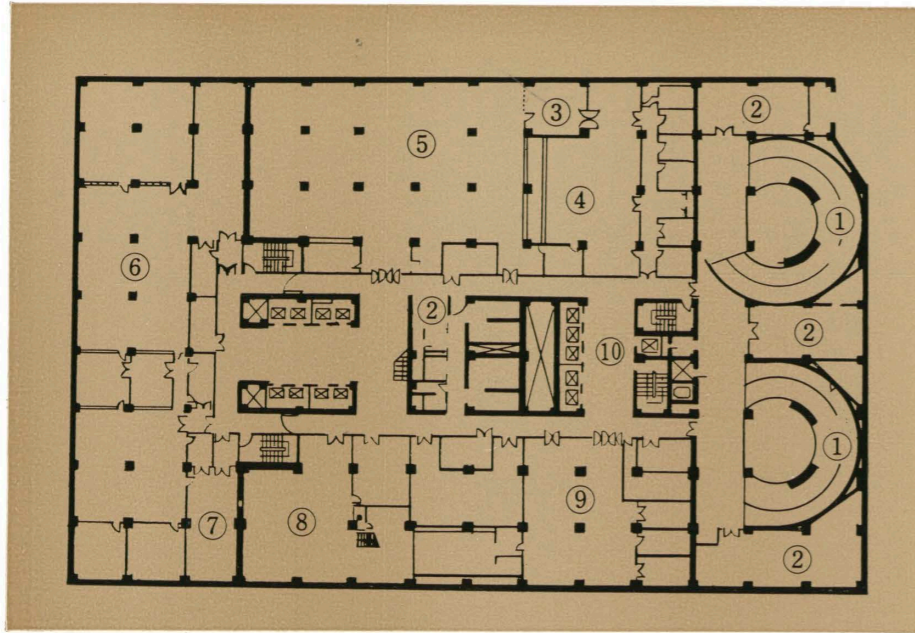
地下3階平面図

- ①斜路
- ②倉庫
- ③油庫
- ④車庫
- ⑤洗面室
- ⑥配電室
- ⑦ホイル室
- ⑧電気室



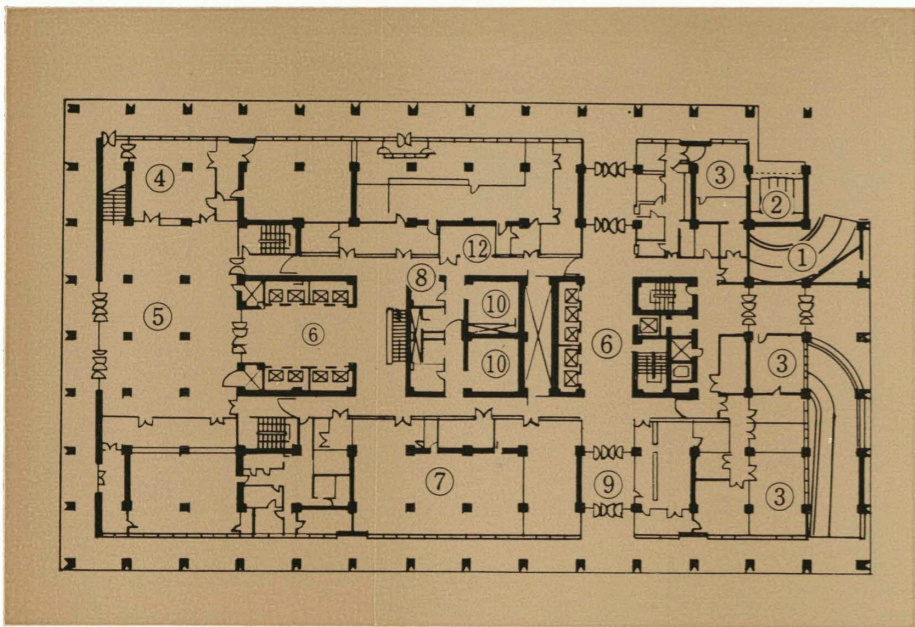
地下2階平面図

- ①斜路
- ②油庫
- ③車庫
- ④厨房
- ⑤食堂
- ⑥ホイル室
- ⑦集会室
- ⑧書類室
- ⑨電気室
- ⑩運転手
- ⑪倉庫



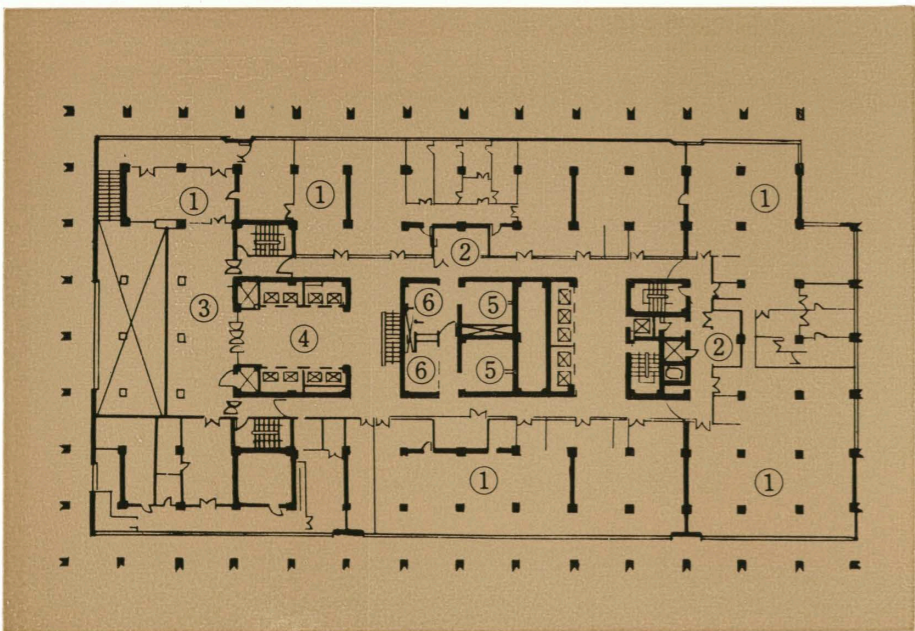
地下1階平面図

- ①斜 路庫場
- ②倉 房
- ③洗 堂
- ④厨 食
- ⑤食 室
- ⑥機 械 計 算 室
- ⑦電 信 室
- ⑧書 庫
- ⑨売 店
- ⑩電 氣 室



1階平面図

- ①斜 路
- ②荷 揚 口
- ③事 務 室
- ④電 信 電 話 相 談 室
- ⑤正 面 玄 関 ホール
- ⑥ホール
- ⑦図 書 閱 覧 室
- ⑧電 氣 室
- ⑨南 玄 関 所
- ⑩手 洗 所
- ⑫A C M R M

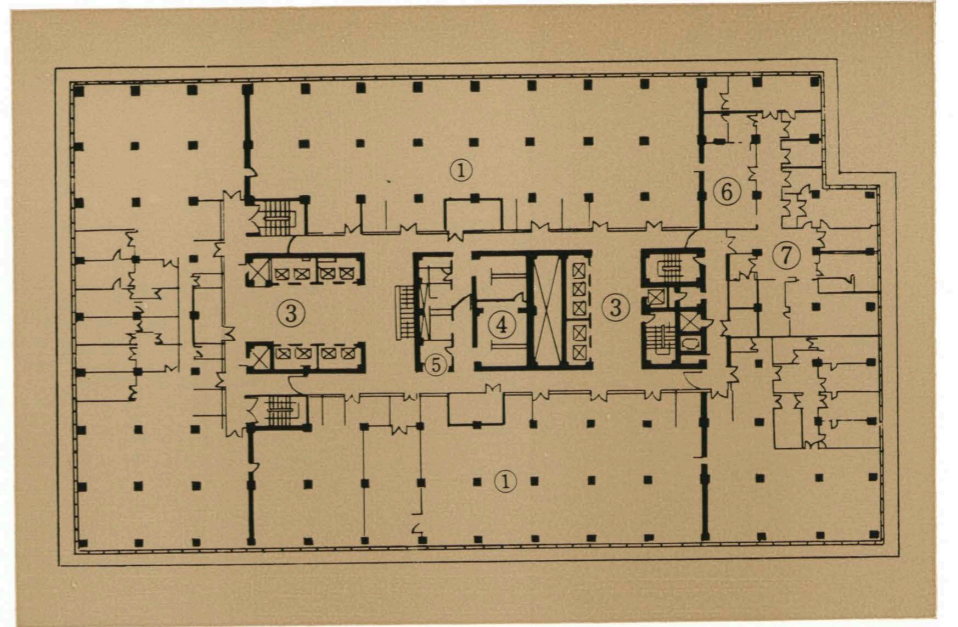


2階平面図

- ①事 務 室
- ②A C M R M
- ③ギ ャ ラ リー
- ④ホール
- ⑤手 洗 所
- ⑥電 氣 室

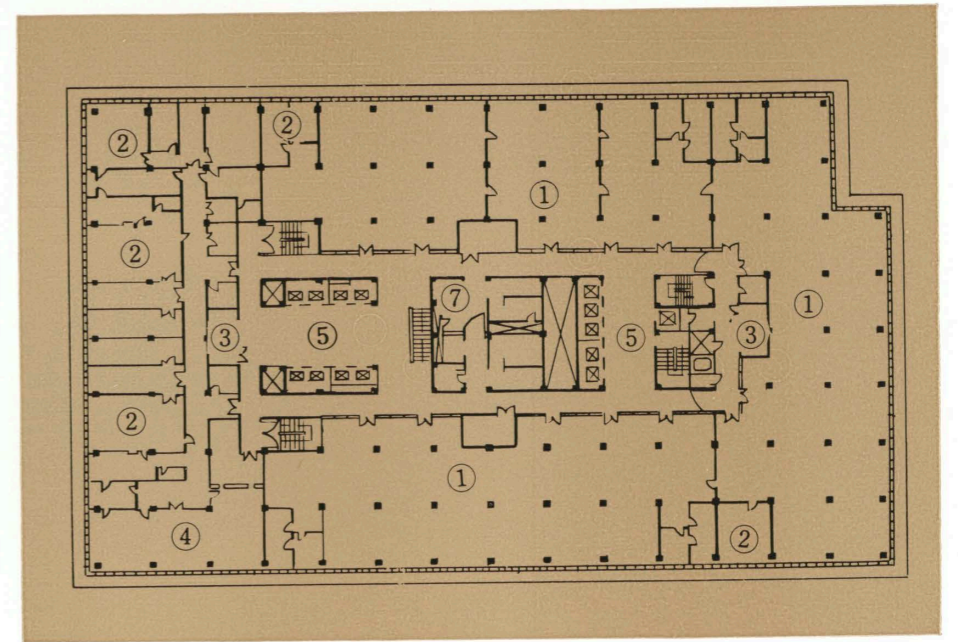
3階平面図

- ①事 務 室
- ②ホール
- ③電 氣 線 務
- ④X
- ⑤医 務 室



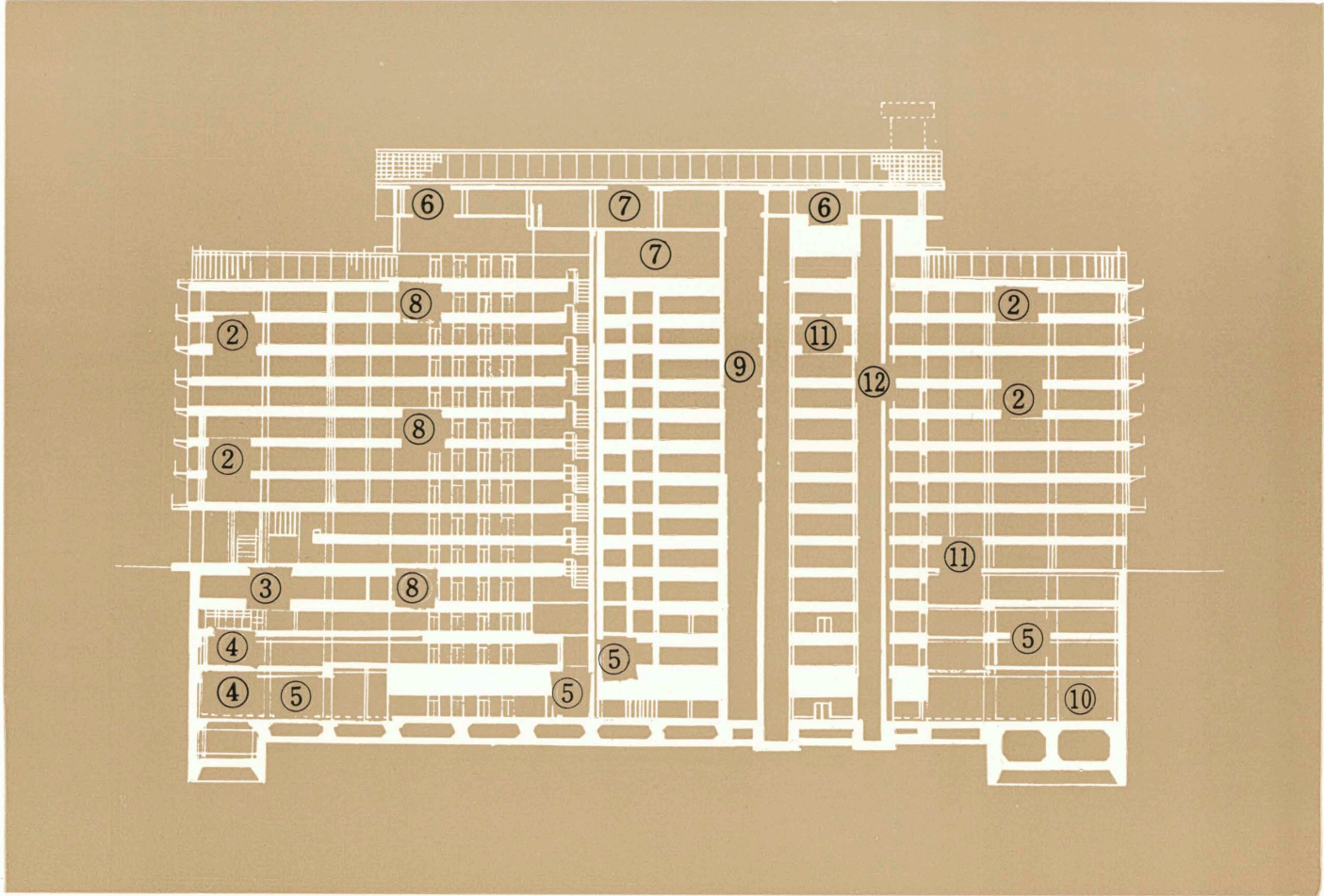
8階平面図

- ①事 務 室
- ②重 役 室
- ③A C M R M
- ④食 堂
- ⑤ホール
- ⑦電 氣 室



断面図

- ② 事務室
- ③ 事務機械室
- ④ 車庫
- ⑤ 倉庫
- ⑥ エレベーター機械室
- ⑦ 空調機械室
- ⑧ エレベーターホール
- ⑨ 換気パイプ及シヤフト
- ⑩ 機械室
- ⑪ ホール
- ⑫ 貨物エレベーターシヤフト



工事概要

所在地 東京都千代田区内幸町 1—25  
 施工主 日本電信電話公社, 東京芝浦電気株式会社  
 設計監理 公共建物株式会社  
 施工 株式会社大林組  
 構造概要 鉄骨鉄筋コンクリート造  
 建物規模 地上9階, 地下4階建, 他にペントハウス2階  
 高さ 地上GLよりパラペット上端まで 31メートル, ただしペントハウス最高部まで GLより 41.39メートル, 地下ケーソン下部先端まで 23メートル, 煙突高さGLより 49.89メートル  
 面積 敷地面積=13,041.130 平方メートル  
 建築面積=5,957.36 平方メートル (24,000 坪)  
 延面積=79,753.72 平方メートル  
 内訳 建物床面積 75,281.24 平方メートル, バルコニー床面積 4,471.48 平方メートル  
 工期 潮函基礎=起工 昭和 33 年 5 月 26 日, 完工 昭和 34 年 4 月 1 日, 本体工事=起工 昭和 34 年 4 月 1 日, 竣工 昭和 36 年 1 月 31 日

総工費 約 53 億円  
 仕上げ概要 外装=壁面…鉄平石小口野面積アランダム入りクリンカータイル張り 独立柱…二面稲田石, 二面コンクリート打ち放し  
 全面外装は熱線吸収ガラス (一部複層ガラス) 外窓の無目にはロールブラインド組込み  
 ベランダ手摺…手摺子角パイプ, 手摺子間鋳鉄製格子, 手摺ステンレススチール製 (長尺7メートル) ベランダ手摺格子を開き救命袋を取り付ける  
 内装=天井…437.5 ミリ角に統一されたアルタイル, 吸音テックス, 布張りベニヤ板, フレキシブルシート, 耐水ベニヤ板張り 壁面…437.5 ミリ角の 3分の1 の大きさの軸掛けタイル張り, アートスライスベニヤ板間仕切り…各室に移動式間仕切り, 廊下回り, 固定式間仕切り