

Tokyo Metropolitan Festival Hall

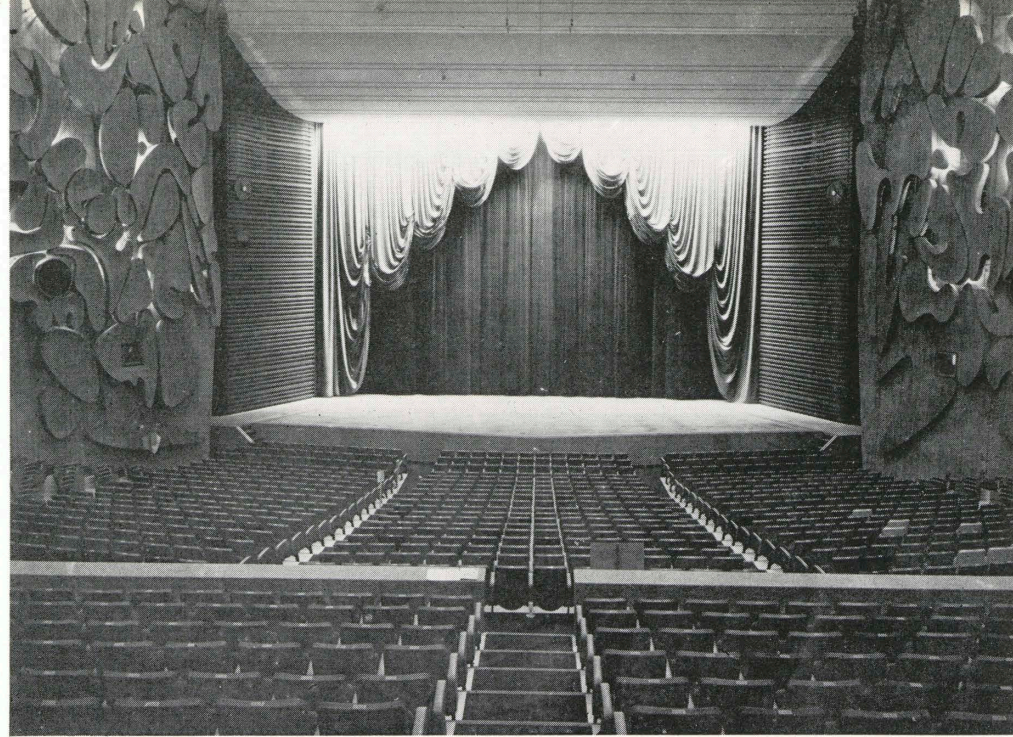
東京文化会館

北側よりの全景左方正面入口

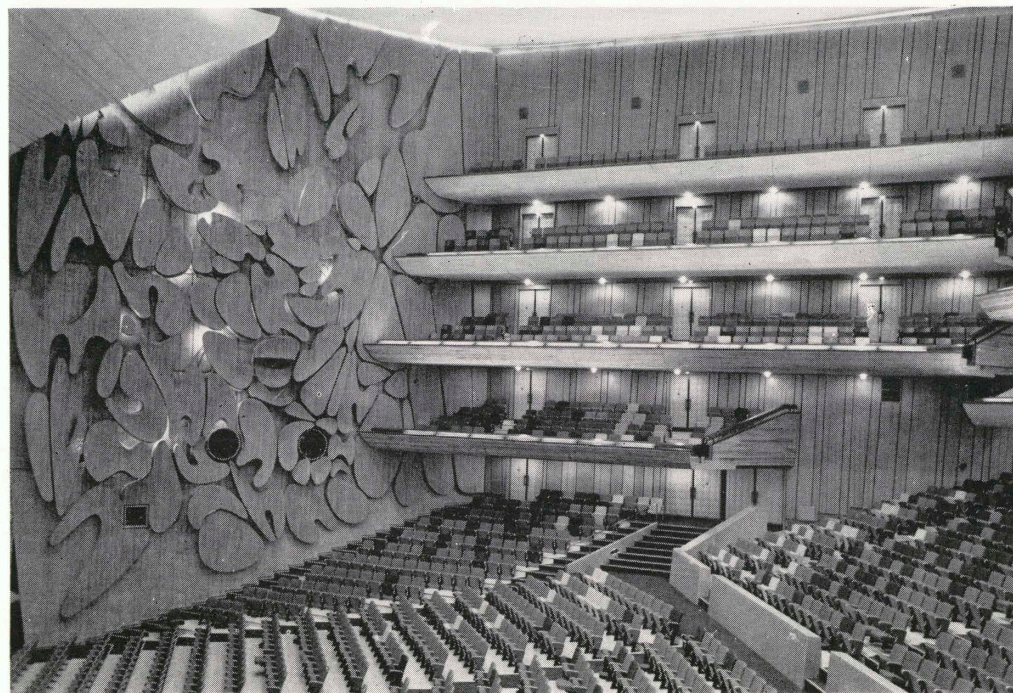
north side panoramic view with
main entrance on the left



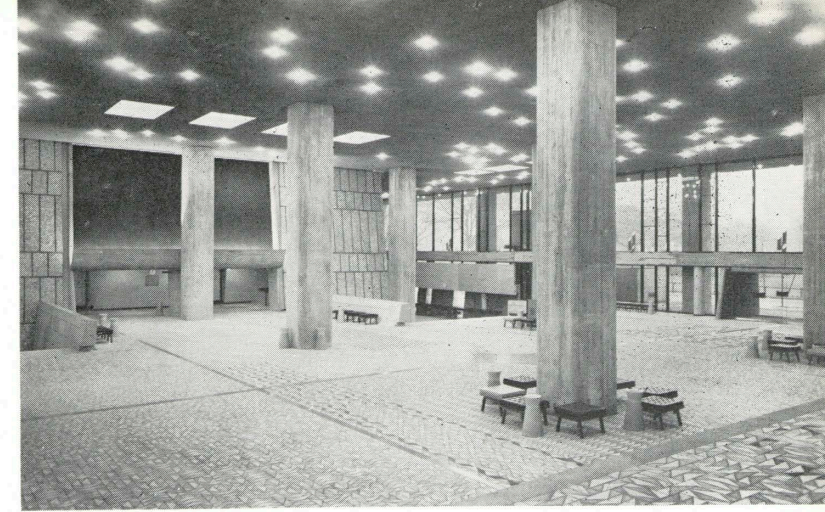
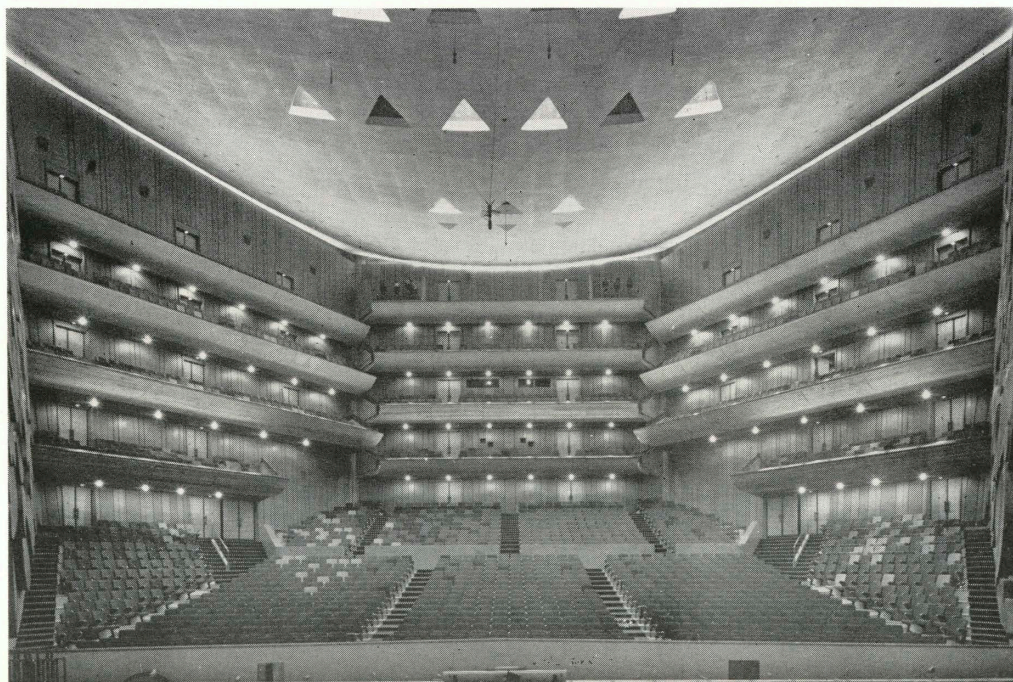
大ホール舞台
stage of
main auditorium



大ホール客席
partial view
of main auditorium

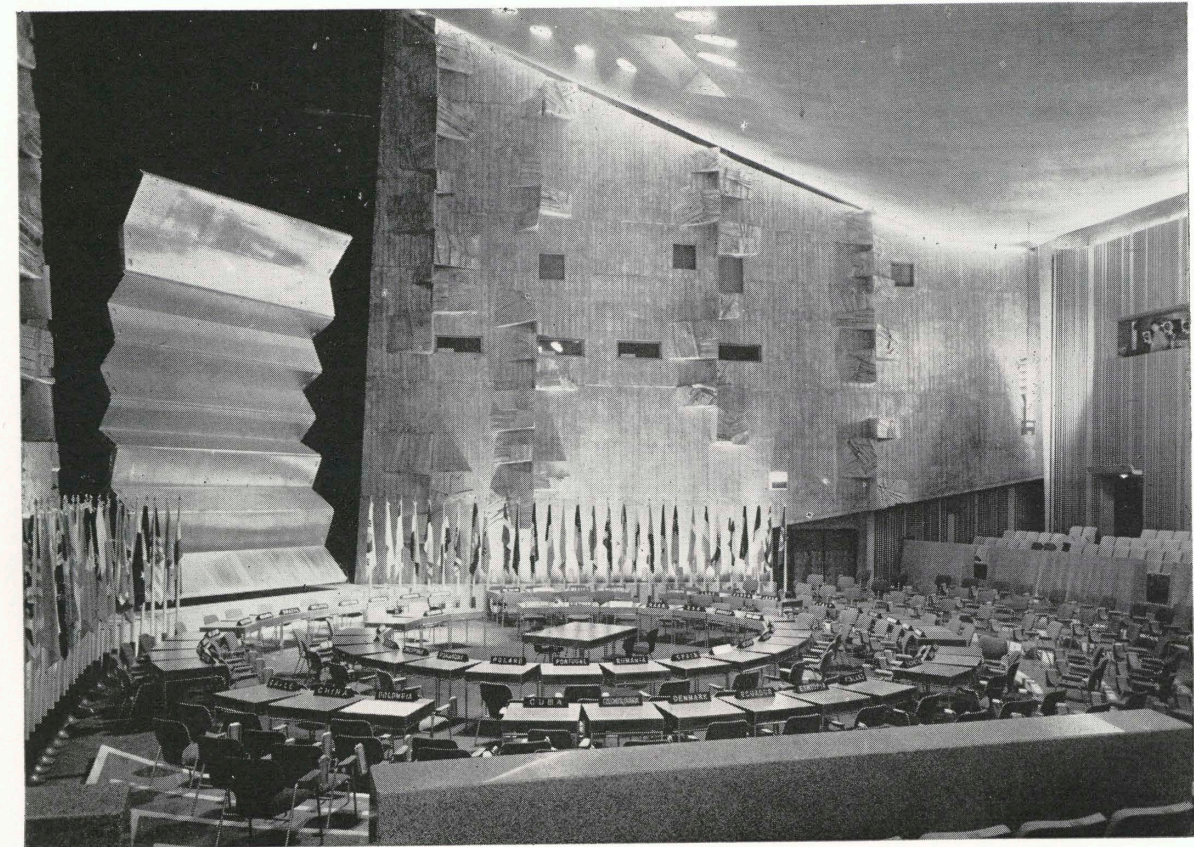


大ホール背面客席
main auditorium
(capacity 2,327)



大ホールホワイエ
foyer in front of main auditorium

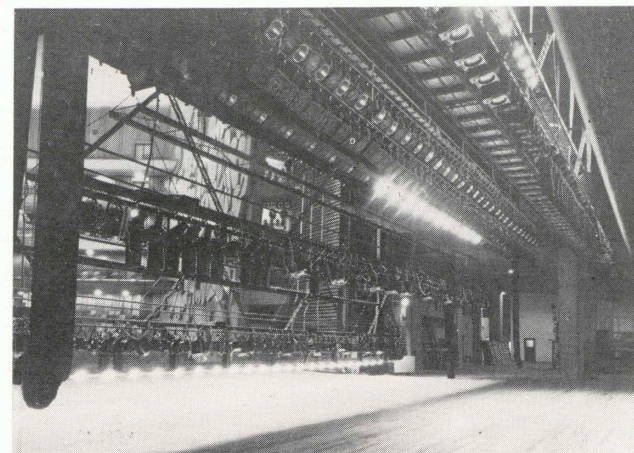
小ホール secondary auditorium (capacity 650)



大会議場
main conference room



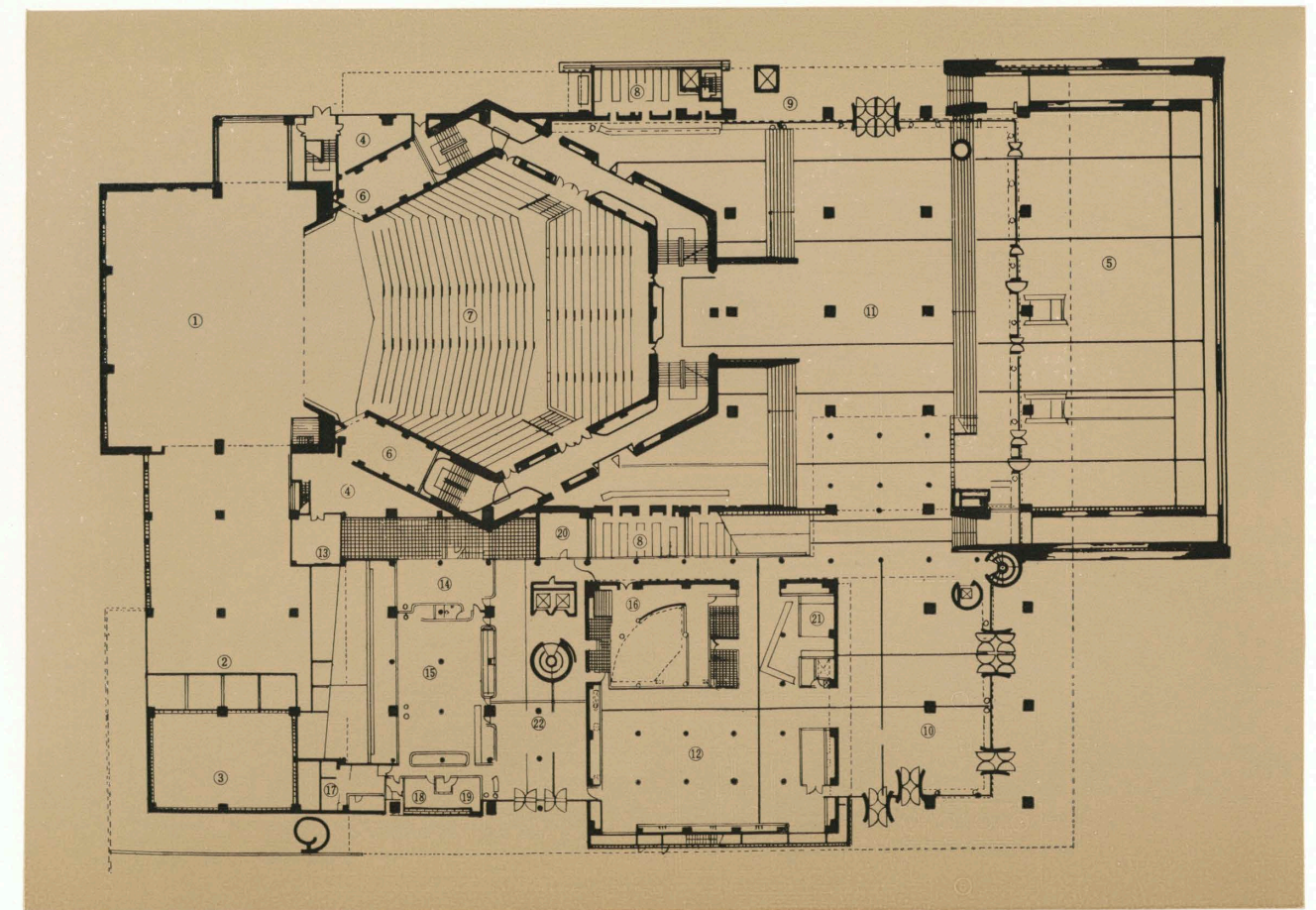
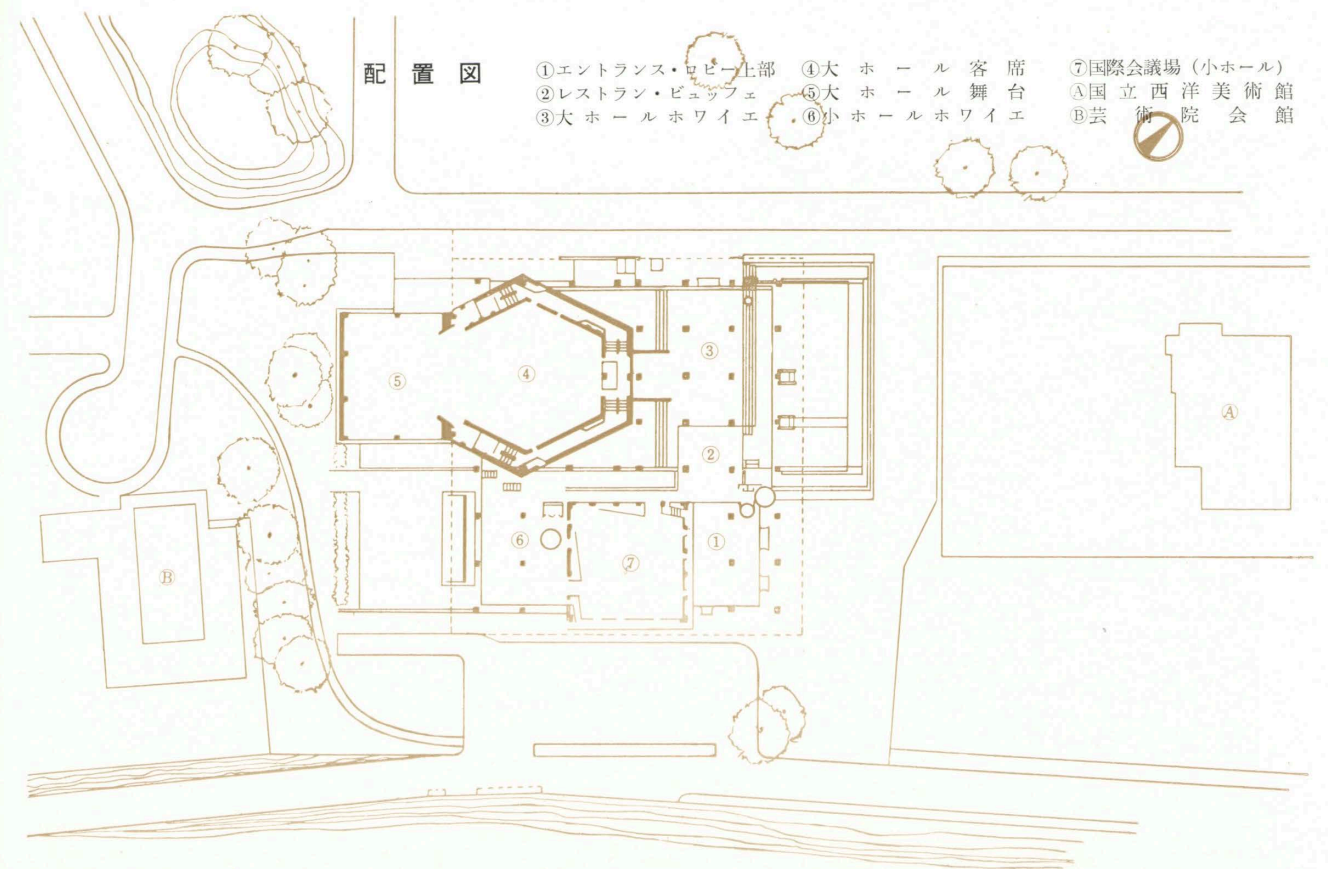
三階廊下
3rd floor corridor



mechanism of main stage
大ホール舞台機構



小ホールテラス terrace of secondary auditorium

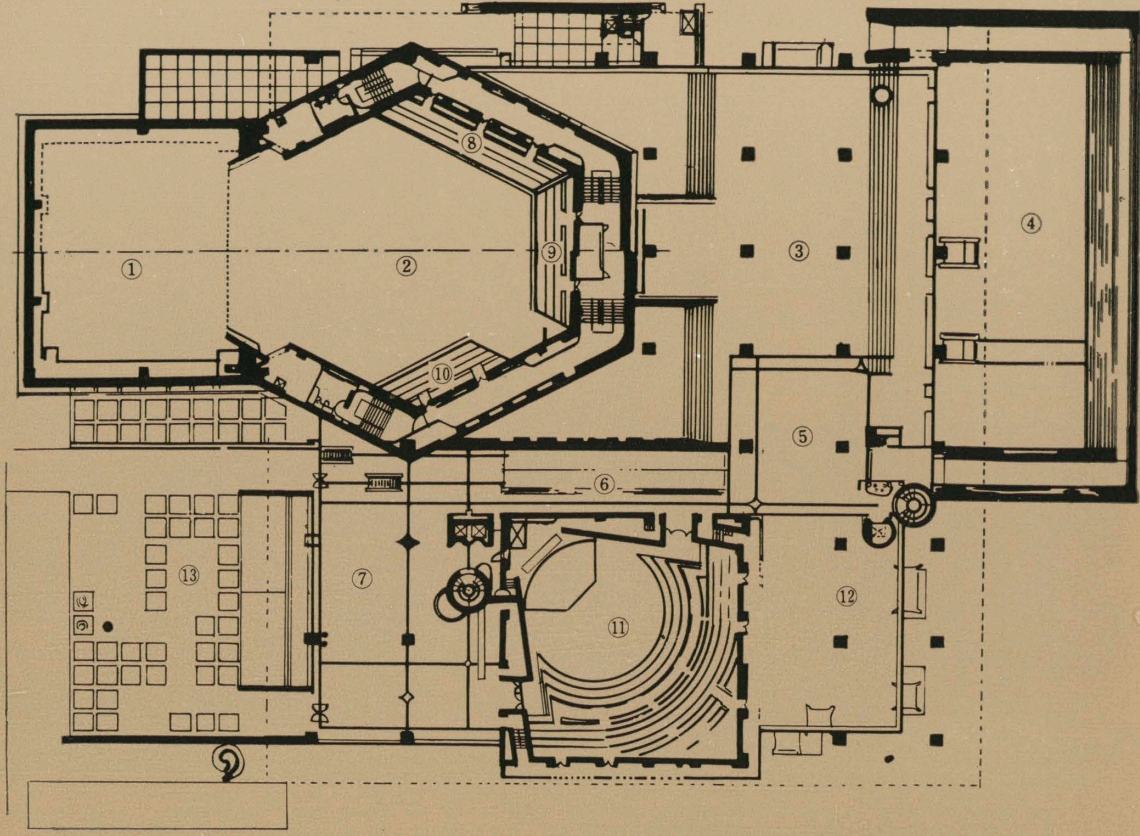


1階平面図

- ① 舞台上部
- ② 作業室上部
- ③ リハーサル室上部
- ④ 照明機械室
- ⑤ テララス
- ⑥ 投光調光機客席
- ⑦ 大ホール客席
- ⑧ クローク
- ⑨ ドライエリア上部
- ⑩ 一般エントランスロビー
- ⑪ ホワイエ
- ⑫ 展示スペース
- ⑬ 舞台照明電源室
- ⑭ 貴賓室及応接室
- ⑮ 館長室及管理事務室
- ⑯ 小ホール奈落
- ⑰ 電話交換室
- ⑱ 医務室
- ⑲ 宿直室
- ⑳ 予備室
- ㉑ 傘預け場
- ㉒ 管理演技関係エントランスロビー

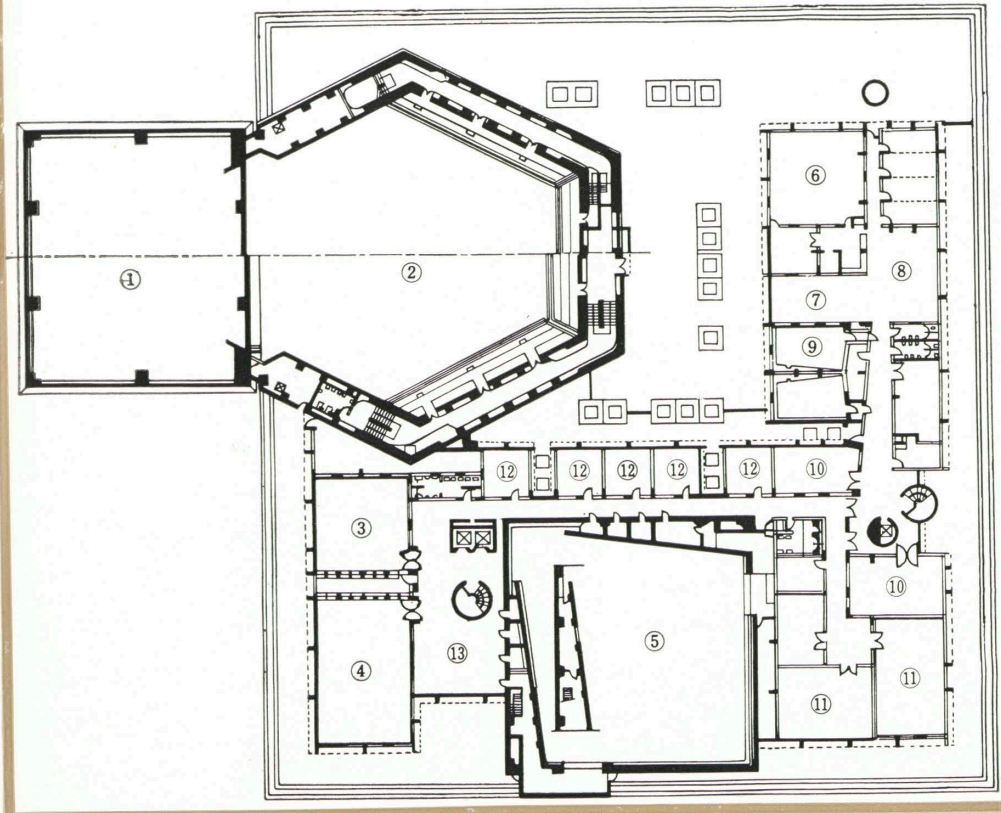
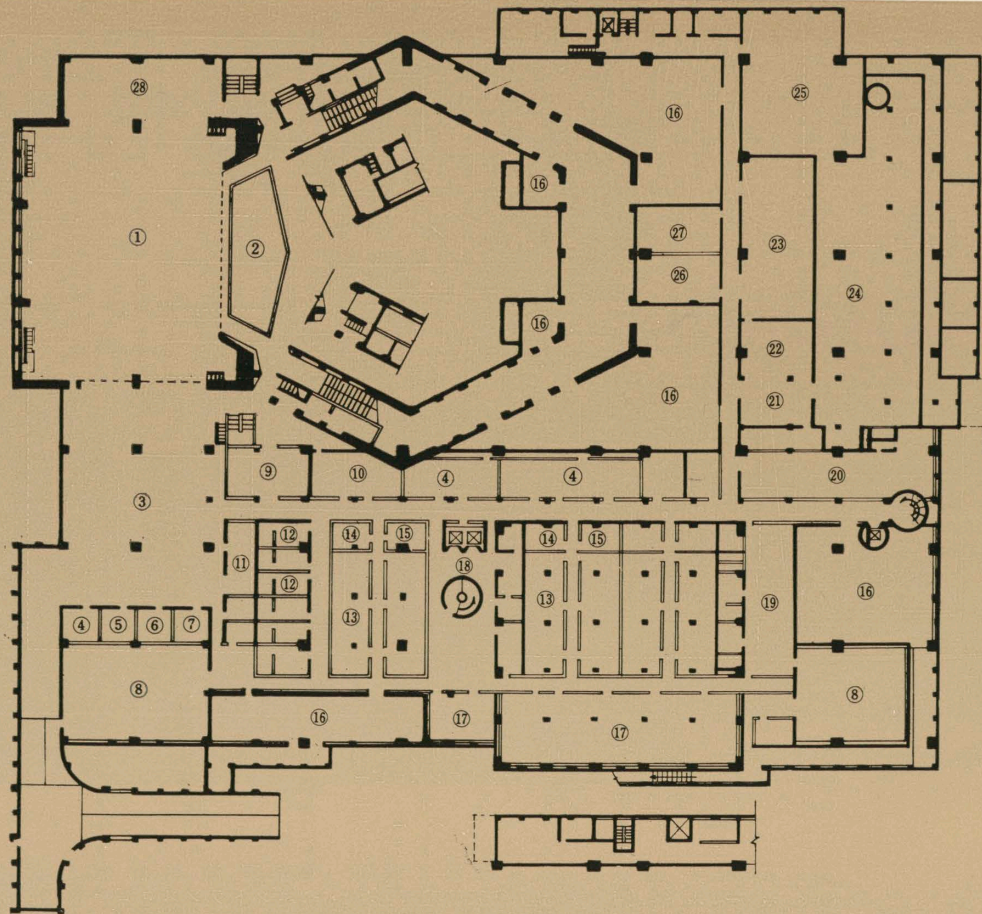
2階平面図

- ①舞 台 上 部
- ②大ホール客席上部
- ③大ホール・ホワイエ
- ④大ホール・テラス
- ⑤レストラン・ビュルフェ
- ⑥斜 路
- ⑦小ホール・ホワイエ
- ⑧観 覧 席
- ⑨観 覧 席
- ⑩観 覧 席
- ⑪小 ホール
- ⑫エントランスロビー
- ⑬小ホールテラス



地階平面図

- ①舞 台
- ②オーケストラピット
- ③作 業 室
- ④予 備 室
- ⑤床 山 部
- ⑥衣 裳 部
- ⑦小 道 具 部
- ⑧リハール室
- ⑨出演者控室
- ⑩舞台監督室
- ⑪大 道 具 方 控 室
- ⑫個 粧 室
- ⑬化 粧 室
- ⑭楽 屋 便 所
- ⑮シ ャ ワ ー 室
- ⑯送 風 機 室
- ⑰控 室
- ⑱楽 屋 ロ ビ ー
- ⑲備 員 控 室
- ⑳厨 房
- ㉑冷 衛 生 監 視 室
- ㉒電 気 監 視 室
- ㉓変 電 室
- ㉔冷 凍 機 及 ボ ン プ 室
- ㉕ボ イ ラ ー 室
- ㉖蓄 電 池 室
- ㉗収 納 室
- ㉘倉 庫

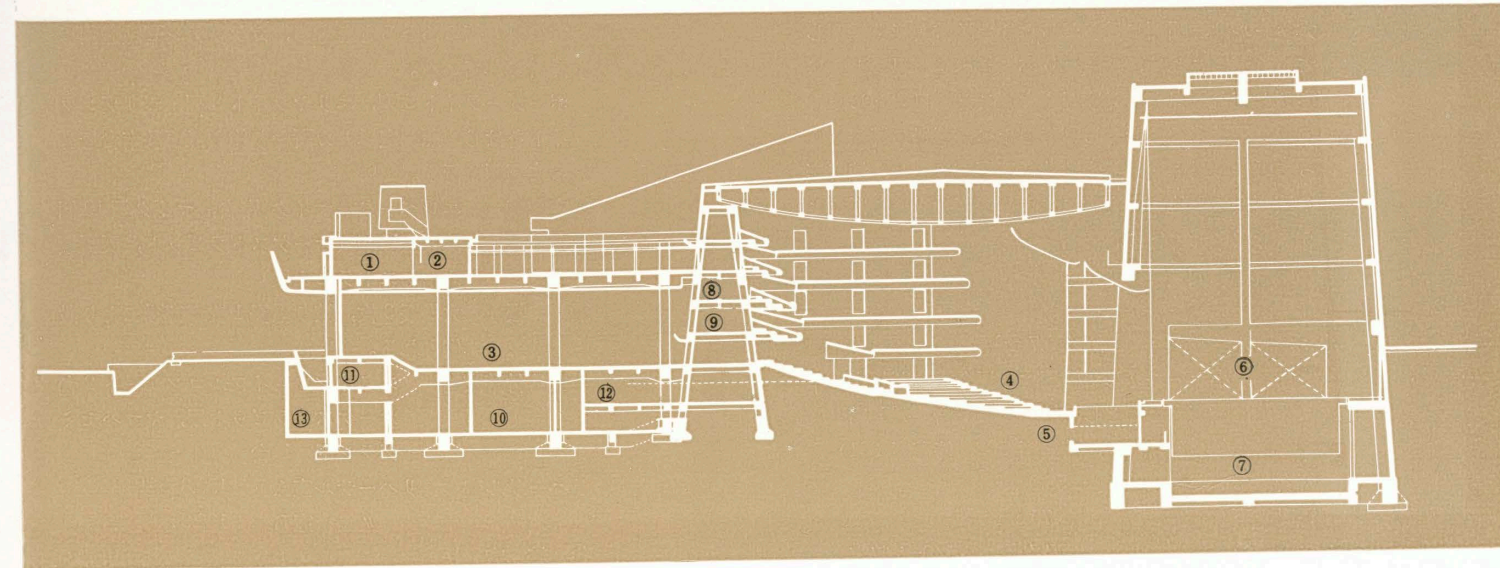
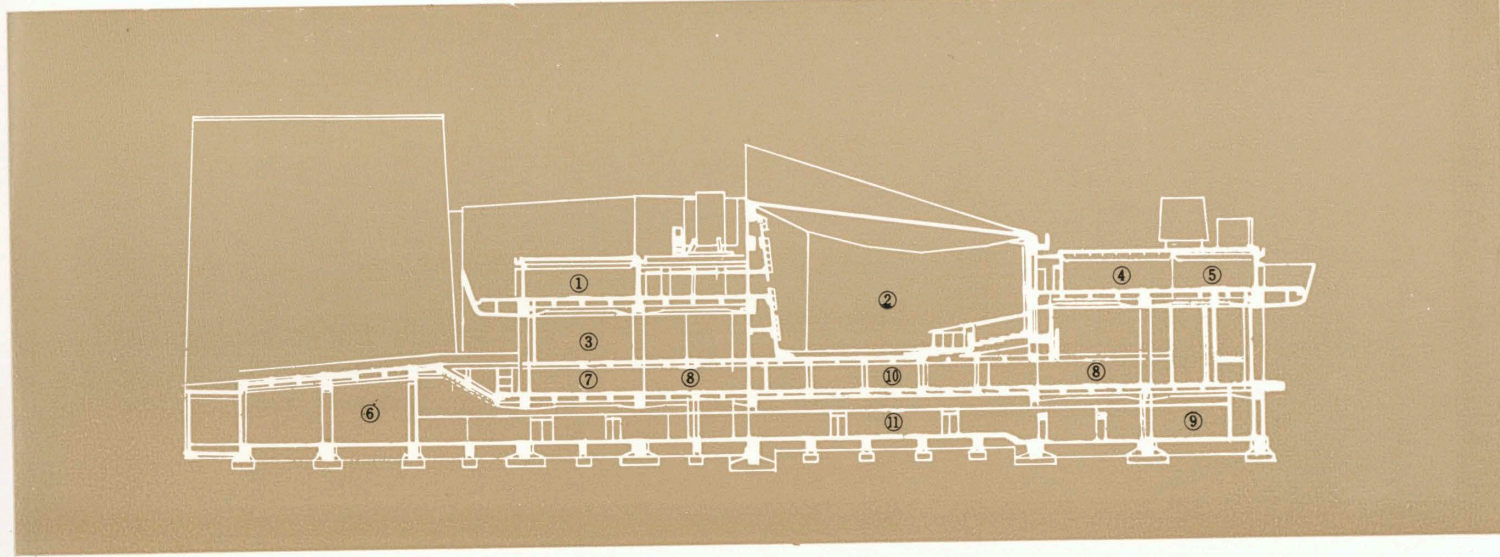


4階平面図

- ①舞 台 上 部
- ②大ホール客席上部
- ③中 会 議 室
- ④小 会 議 室
- ⑤小ホール客席上部
- ⑥書 庫
- ⑦試 験 室
- ⑧観 覧 室
- ⑨大 試 験 室
- ⑩会 議 室
- ⑪応 接 室
- ⑫ロ ビー

断面図 A

- ①大 会 議 室
- ②小 ホール
- ③小ホール・ホワイエ
- ④小 会 議 室
- ⑤中 会 議 室
- ⑥リハール室 A
- ⑦管 理 事 務 室
- ⑧エントランスロビー
- ⑨リハール室 B
- ⑩展 示 室
- ⑪楽 展 廊 下



断面図 B

- ①観 覧 室
- ②図 書 事 務 室
- ③大ホールホワイエ
- ④大ホール客席
- ⑤オーケストラピット
- ⑥大ホール舞台
- ⑦ " 奈落
- ⑧舞 台 監 督 室
- ⑨映 写 室
- ⑩機 械 室
- ⑪地 下 通 路
- ⑫女 子 便 所
- ⑬貯 水 槽

工 事 概 要

所在地	台東区上野公園 1-2
構造	鉄骨コンクリート地下1階、地上3階
規模	建築面積 7,459 m ² 延床面積 21,234 m ²
総工費	16億3千万円
工期	1958年4月～61年3月
設計	前川国男建築設計事務所 横山建築構造設計事務所 日本放送協会技術研究所(音響)
工事管理	東京都記念文化会館建設事務所
施工	清水建設株式会社

施 設 案 内

1 階	一般エントランスロビー	425 m ²	
	大ホール及び展示室へのプロムナードであり、斜路により小ホールへの入口でもある。又エレベーター及び階段によって3階の会議室、音楽鑑賞室へも通じる。		
	展示室	428 m ²	
	音楽関係資料の展示、都政関係資料の展示を行う。		
	ホワイエ(遊歩廊下)およびテラス	2,310 m ²	
	この部分は、本館の特色をなすものであって、他の劇場、公会堂では見られぬ広々とした空間は、観客に豊かなムードと憩いの場を与えることを目的として設計されている。		
	ソファ	140 人分	
	大ホール	1,530 m ²	
	客席	2,327 席	
	舞台	間口 18 m, 奥行 25 m, 高さ 12 m	
	大ホールは、図面に見られるような独特な形を採用しているが、これは、ヨーロッパのオペラ劇場のように客席と舞台を出来るだけ近くすることを目的としたもので、設計者は、新しい形のオペラ劇場の構想をもって設計したものだが、独特の反響板により、純音楽の演奏会にも他の音楽堂にまさる音楽効果をあげるように考慮されている。		
	管理関係諸室		
2 階	小ホール	490.7 m ²	
	客席	小ホールとして使用する場合 661 席 国際会議場として使用する場合 465 席 (代表者席 62, 随員席 102, 傍聴席 301)	
	舞台	56.9 m ²	
	電動上下	70 cm	
	レストラン	357.7 m ²	140 人収容
	ホワイエ及びテラス	1,870 m ²	

3 階

会議室			
大会議室		174.96 m ²	51 名
国際会議の分科会場として、小規模の国際会議、国内会議場として、馬蹄形の会議室である。隣りの中会議室との間には翻訳室があり、有線のイヤホン装置がある。			
中会議室	No. 1	116.64 m ²	20 名
		円形の会議室である。	
	No. 2	109.35 m ²	20 名
小会議室	No. 1	87.48 m ²	20 名
	No. 2	43.74 m ²	12 名
応接室	No. 1～No. 5	各 29.16 m ²	
応接室は、国際会議の場合の議長室、副議長室、事務局長室となる。			

音楽資料室

書庫	116.64 m ²	
閲覧室	87.48 m ²	24 名
鑑賞室	2 室	各 44.955 m ² 各 25 名収容
試聴室	58.32 m ²	24 名 //
研究室	4 室	17.01 m ²
集会室	72.90 m ²	

音楽関係団体、青少年の愛好者団体等の社会教育関係団体の集会室として考えられている。

地階	舞台	1,532 m ²
	間口 18 m, 奥行 25 m, 高さ 12 m	

照明設備

穴沢喜美男氏の指導により本格的なオペラ、パレエの上演に適するように設備されている。凡そ日比谷公会堂の10倍のあかるさをもち、カラーテレビ放送用に設計されている。

ボーダーライト5列、エリヤライト3列、ポリゾンライトをはじめ照明室10カ所より総数五百数十台をもって照明を行う。

拡声設備	エレベーターマイク 7 台, マイク類 19 個
舞台設備	演奏会設備 (オーケストラピット, 反響板 オーケストラヒナ段)
緞帳	大緞帳 3 枚, 絞り緞帳 1 枚が寄贈により設備される。
主なる付帯設備	スタインウェイフルコンサート 2 台 オーケストラピット用, ヤマハセミ グランド 1 台
リハーサル室	リハーサル室 A 190.8 m ² " 室 B 138.3 m ²
化粧室	
控室	