

# 1 朝日・東海ビル

ASAHI TOKAI BUILDING

所在地／東京都千代田区大手町2の6の1

建築主／朝日生命保険相互会社

株式会社 東海銀行

設計者／株式会社 日建設計

施工者／清水建設株式会社

工 期／昭和44年3月～昭和46年7月

Location／Tokyo

Owner／Asahi Mutual Life Insurance Company

The Tokai Bank, Ltd.

Design／NIKKEN SEKKEI, planners, architects and engineers

Contractor／Shimizu Construction Co., Ltd.

Term of Construction／March, 1969 to July, 1971

この建物は、大手町常盤橋地区の特定街区に建てられた地下4階、地上29階、塔屋2階の事務所建築である。地下1階の一部と地上4階をのぞく8階までは東海銀行が使用し、地下4階、地上14・15階、塔屋階の機械室、および地下2・3階の車庫をのぞくその他の階は、朝日生命保険相互会社を初めとする13社の事務所および8社の飲食店が使用している。

3階までの低層部は長方形で、4階以上の高層部はその西側端に38×36m<sup>2</sup>のほぼ正方形の平面をもって立ち上っている。高層部は東西方向に細長い三つの部分に区画され、中央がエレベータ・避難階段を含むコア一部分であり、南北両側の事務室を二分した形になっている。コア一部の両外側に設けられた避難階段の防火扉の外には、火災時の排煙に役立つ外部に面した窓をもった付室が設けられ、階段室に煙がはまらないように配慮されるなど、防災についても十分な計画がなされている。

4階床の高さには、低層部の屋上を利用した庭園が設けられ、建物の利用者のいこいの場に供されるとともに、周囲の既存建物とこの建物の高層部に囲まれた中庭のような役目も果たして

いる。地下3階の駐車場は首都高速道路と直接連絡しており、ここにはまた隣接ビルとの連絡通路を設けるなど、特定街区としてのこの地域の総合的な計画に寄与するような設計上の配慮を見ることができる。

設計の段階から施工者との連絡が密に行なわれたため、十分とはいえない工事費の中で、内装仕上げ材に極力既製品を活用するなどの工夫が見られるとともに、施工の仕上がりも良好である。外壁には低層部で厚さ4mm、上部で厚さ2.5mmのアルミニウム板2Sが用いられており、壁面の白色による単調さを避けるために窓を深くとって陰影を与えるように計画されている。

電気・機械設備は、現在までの使用状態では設計時に想定した容量に対応しており、保守管理上も問題は生じていない。

建物全体の印象としては、内外観とも、幾分冷たい感じを受けるくらいはあるが、周囲の環境を考慮した設計、入念な計画に基づいた良好な施工などを考慮すれば、本建物は賞に値するものと認められる。

This building is a tower type office building with four basement floors, 29 floors above ground and two tower floors, erected in the special area of Ote-machi, Tokiwa-bashi district. The Tokai Bank uses a part of the first basement floor and the floors between the fifth and eighth. Except for the machinery rooms located on the fourth basement floor, 14th floor, 15th floor and tower floor, and garages on the second and third basement floors, other floors are used by the Asahi Life Insurance Company, 13 other companies and the restaurants of eight companies.

Up the 3rd floor is rectangular and above the 4th floor rises on a practically square plane of 38 x 36m<sup>2</sup> on the west side end. The high rise floor sections are divided into three narrow sections running east and west. The center section constitutes a core section that includes elevators and fire escape stairs. The offices located at the south and north ends are divided into two parts. On the outside of the fire door of the fire escape stairs provided on two outsides of the core section, a room is provided which has windows facing outside which can be utilized to dispel smoke when a fire occurs so no smoke will enter the stair area.

Close liaison was maintained with the executor from the design stage. For this reason, the use of existing products as interior finish materials was devised and as a result the finish is good. On the facings of the low floors, 4mm 2S aluminum plates and for the high rise floors, 2.5mm 2S aluminum plates were used. To relieve the monotony due to the white wall surface, deep windows were adopted to impart shade and shadows.

The internal and external appearances of the entire building give a

rather cold impression but when it is considered that the design takes environmental conditions into consideration, excellent execution based on careful plans, etc., the building is worthy of the BCS prize.

## 工場概要

## 建築概要

敷地面積 3,327m<sup>2</sup>建築面積 2,783m<sup>2</sup>延床面積 50,618m<sup>2</sup>

構造規模 地下4階～地下1階：鉄筋コンクリート造，地下1階～地上4階：鉄骨鉄筋コンクリート造，地上4階～地上29階：鉄骨造

## 仕上げ概要

外装 アルミニウムアルマイト処理 透明フロートガラス

内装 1階玄関ホール 床：花崗石敷き 壁：ユーゴ産白大理石張り 天井：アルミニウムアルマイト処理／1階バンキングホール 床：国産大理石（叢）敷き 壁：ユーゴ産白大理石張り 天井：グライト吹付

け／基準階事務室 床：ビニール系タイル 壁：プラスターボード二重張りVP 天井：ダイロートン張り

## 設備概要

電気 受電22KV／受電設備容量6,000KV A／自家発電750KVA／蓄電池100V，300AH，200AH，100AH，2組／弱電 時計，電話，インターホン，TV共聴，駐車

## 場管制

衛生 給水：市水引込管150φ 給湯

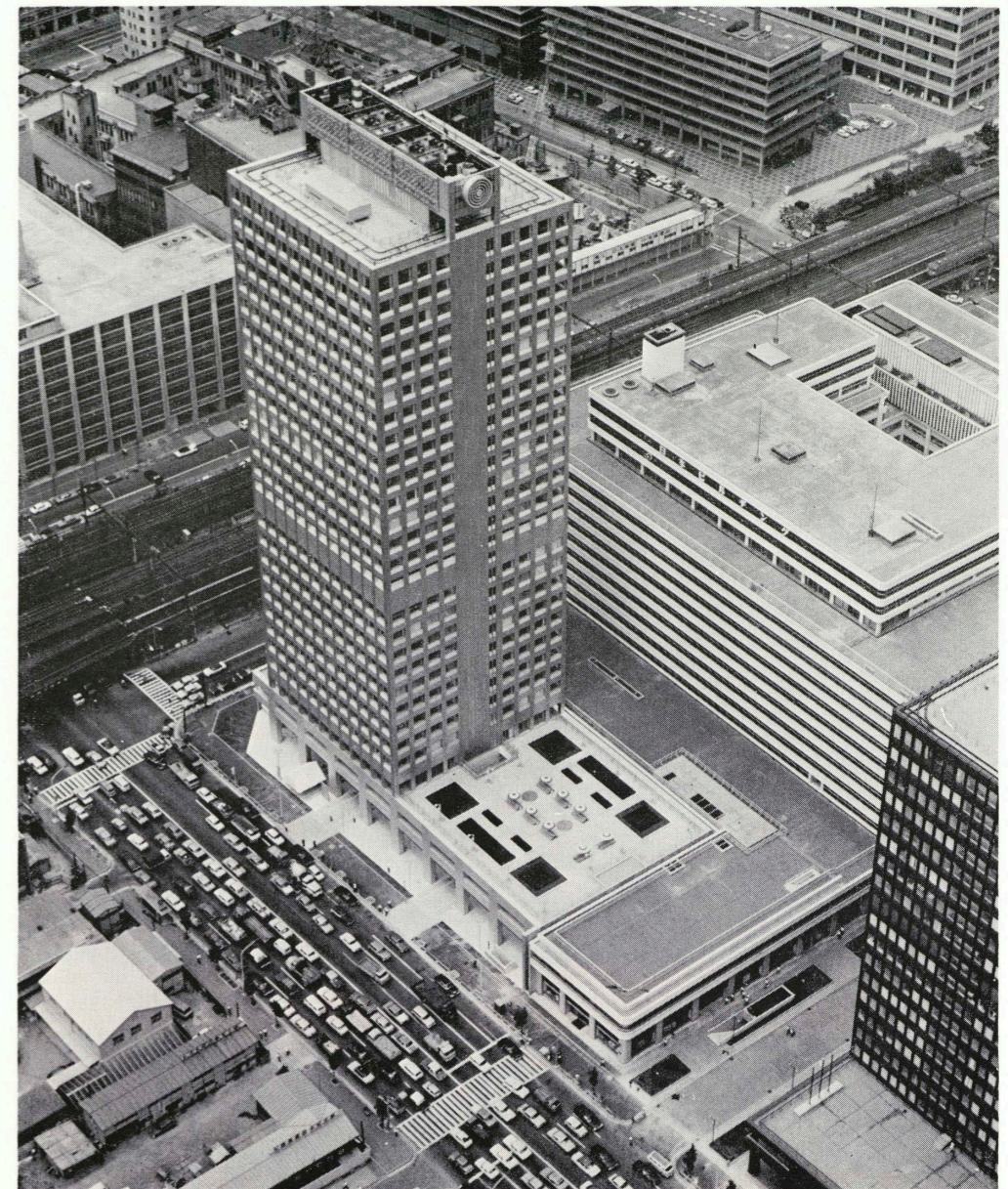
空調 インダクションユニット，単一ダクト，パッケージエアコンディショナー ターボ冷凍機4台，レシプロ1台

昇降機 エレベーター：乗用11基，人荷用1基 エスカレーター：3基 ゴンドラ：1基

消火 スプリンクラー，消火栓，消防隊専用栓，炭酸ガス消火，泡消火



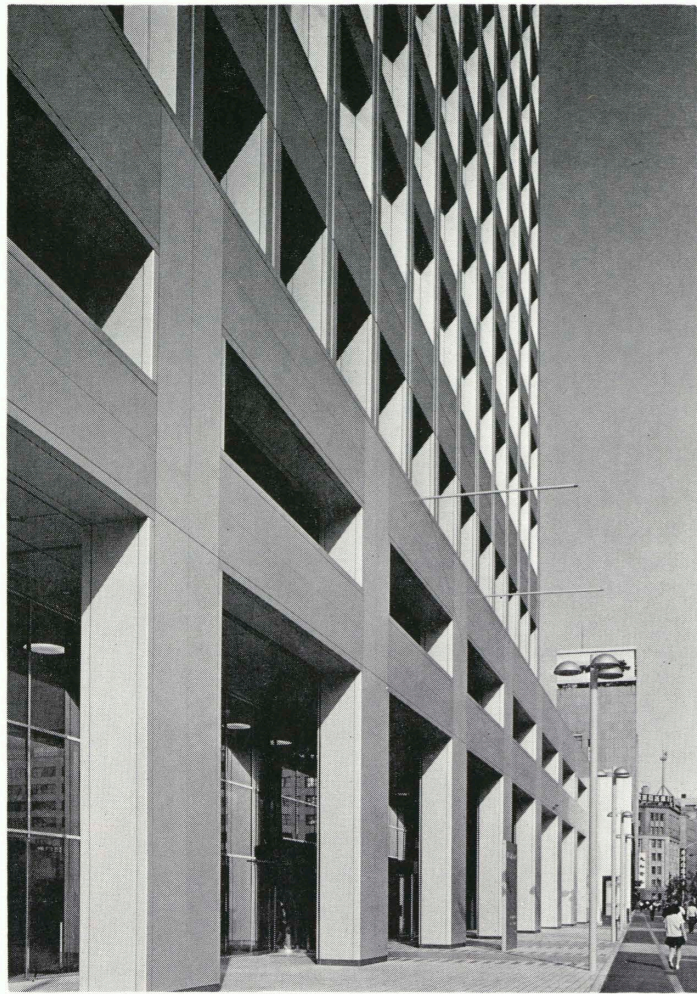
全景 General view



全景 General view



低層部屋上庭園 Roofgarden of the low wing



正面入口 Main entrance



エントランスホール Entrance hall



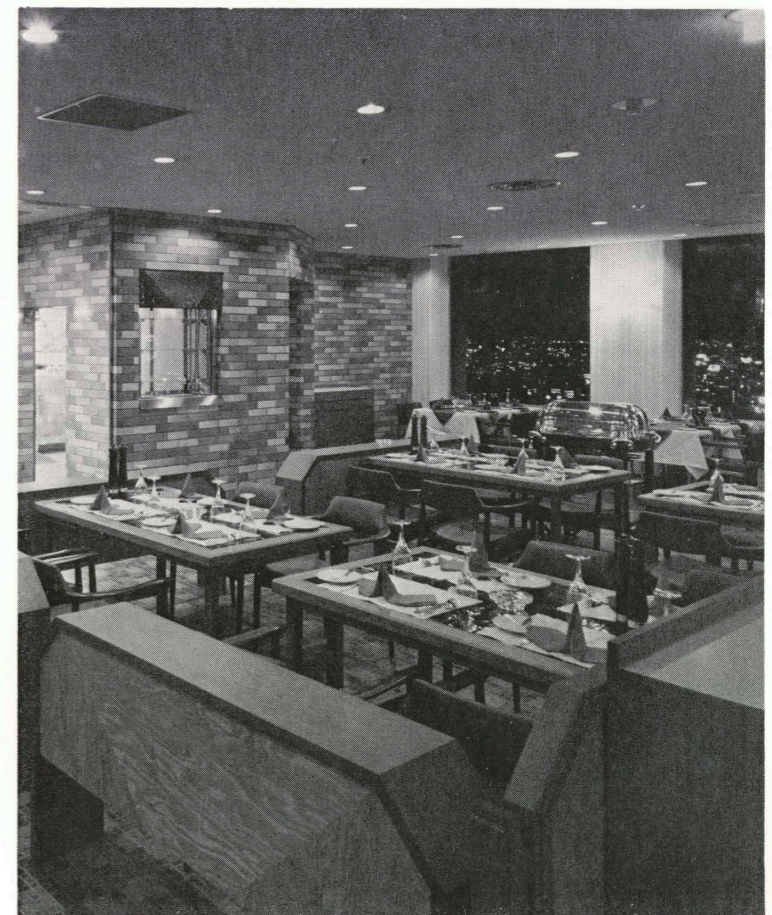
レセプションルーム Reception room



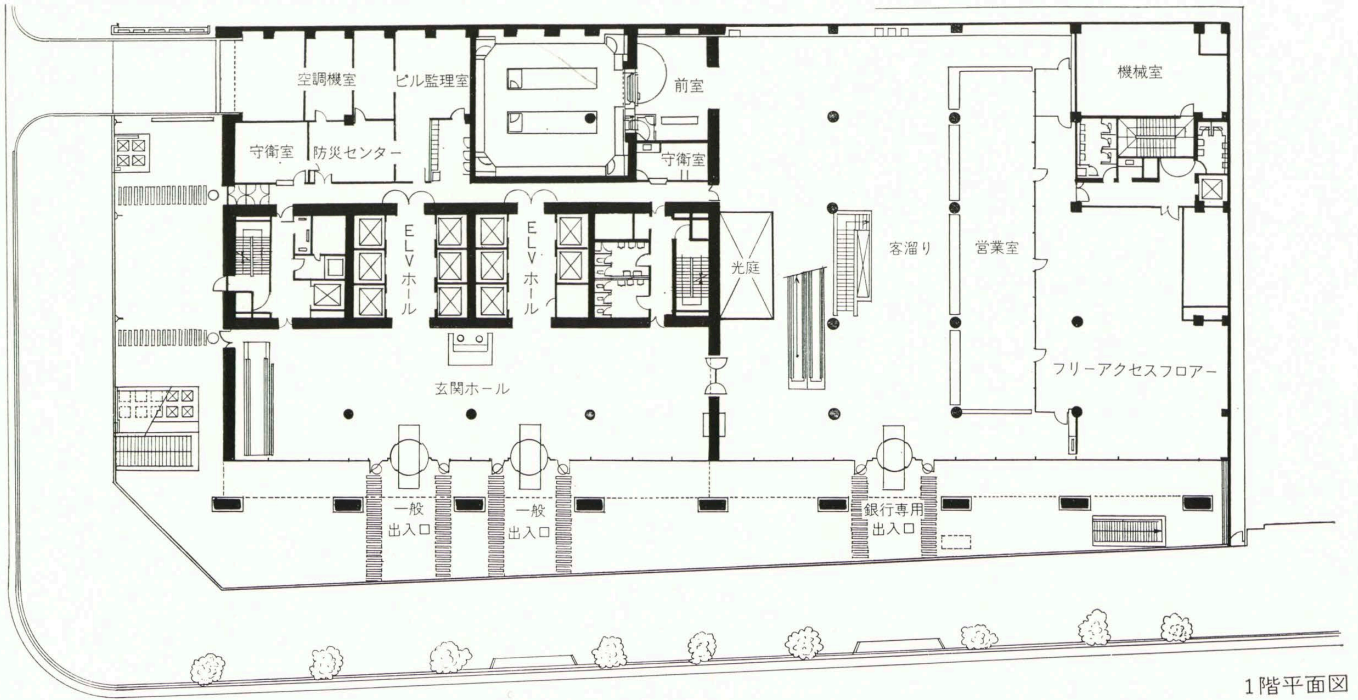
銀行営業室 Teller's and office area



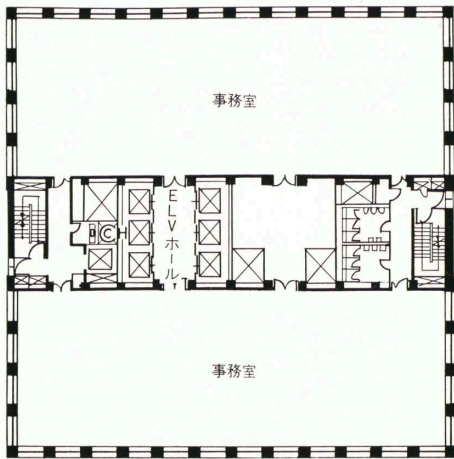
地下商店街 Underground shops



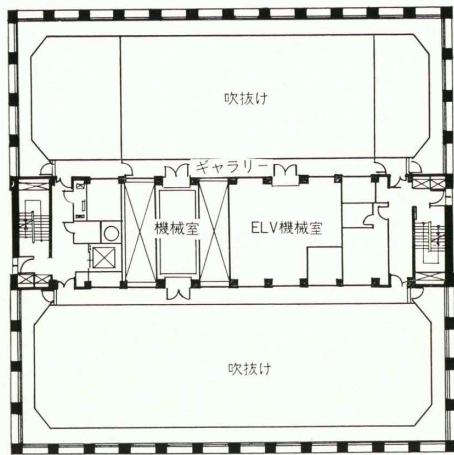
スカイレストラン Sky restaurant



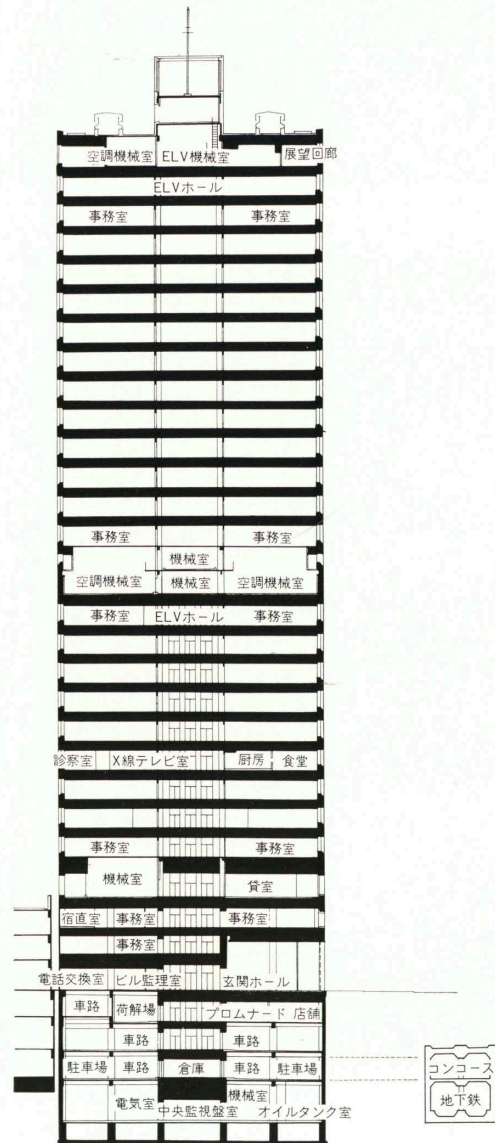
1階平面図



高層部基準階平面図



15階平面図



断面図