

# 9 電通本社ビルディング

HEAD OFFICE BUILDING OF DENTSU ADVERTISING LTD.

所在地 = 東京都中央区築地 1 - 11 - 10

建築主 = 株式会社 電通

設計者 = 丹下健三 + 都市・建築設計研究所

施工者 = 株式会社 大林組

工期 = 昭和38年12月 ~ 昭和42年 6月

Location = Chuo-ku, Tokyo

Owner = Dentsu Advertising Ltd.

Design = Kenzo Tange and the Urbanists and Architects Team

Contractor = Ohbayashi-Gumi, Ltd.

Term of Construction = December, 1963 to June, 1967

て、このビルには広告制作のための作戦会議室、アート・ディレクター室、コピー・ライター室、デザイナー室など、またこれらの人々の仕事を科学づけるためのコンシューマーズ・ルーム、広告テスト室、アイカメラ室など、そしてさらに出入のはげしい人々をさばく施設など、一般の事務所建築とは異なる要素がある。

特定街区の指定をうけ、1,000坪(3,305m<sup>2</sup>)の敷地に建蔽率49%、容積比780%、地下3階、地上15階のビルを建て、敷地周辺に広い空地を確保して、出入りする人々のために、歩行者、車の区別を明確にしたことは正しい。そして上記の各種機能の部屋が整然と配置されている。複雑な機能をもつ建物を、明快に表現するために、デザインの上では、かなり独特な手法が用いられているが、施工面でもよくこれを消化してその効果をあげている。

たとえば、外壁のボンタイル仕上げは、打放しのコンクリート面をいったん目荒しをし、その上に現場で吹きつけをしたもので、効果的な、陰影のある表面仕上げとなっている。このような考慮は、その他種々の点に見うけられた。この建物は、工事期間中2回にわたって、設計の大変更があり、工事を中断している。第1回は、敷地の一角にあった民家が買収できることになり、建物の位置および形状に変更が加えられたものであり、また第2回目は、根伐り工事完了後において、工事費が予算を著しく超過する見通しとなったために、設計を大幅に変更したためのものである。しかし建築主、設計者、施工者が一体となって力を合わせ、これらの難関を切りぬけて今日このように立派な建物を完成したことは、特筆に値する。

またそのために、工事期間が長期にわたったにもかかわらず、施工については安全管理が十分に行なわれて優秀な成績を取め、監督官庁からかかずかずの表彰、授賞、あるいは感謝状を授与されたことは立派であったと思う。

### 伴野三千良

このビルは、株式会社電通の本社社屋として、電通が専用する事務所建築である。

電通の仕事は、大量生産される商品を大量に消化させるため、商品の流れをスムーズにする役割である。したがっ

## ●工事概要

### 建築概要

敷地面積=3,258.248m<sup>2</sup>

建築面積=1,593.5m<sup>2</sup>

建ぺい率=48.90%

延床面積=29,208.0m<sup>2</sup>

構造規模=鉄骨鉄筋コンクリート造 一部鉄筋コンクリート造 地下3階 地上15階 軒高62.992m

### 仕上げ概要

外装=柱梁型:コンクリート面叩きの上  
ボンタイル吹付け 妻壁:ショックベトン製パネル 建具:アルミ ピロティ床:アスファルトブロックおよび舗石張り  
内装=玄関ロビー床:みかげ石 壁:大

理石およびプラスター 天井:P C板  
一般事務室床:Pタイル 壁:ボンタイルおよびトルギスキン吹付け 天井:ロックウール吸音板

### 設備概要

電気=特別高圧22KV 開放型方式 トランス1,750KVA2基 自家発電400KVA  
幹線:バスダクトと配管・配線とを併用  
その他 照明 コンセント 動力 弱電設備  
空調換気=空調:階別ユニット方式 冷凍機ターボ式と吸取式計4台 ボイラー:横置煙筒型高圧全自動式3,000kg/H×7kg/cm<sup>2</sup> 2台 空気調和:クライメーター

26台 一部パッケージ型エアコン設置  
給水=都水道 地下受水槽1日480tより  
屋上水槽35tに揚水  
エレベーター=乗客用150m/分5台 人荷用120m/分1台  
消火=7階以下に屋内消火栓21カ所 全階に連結送水管 8階以上にスプリンクラー その他

works of the others are backed up, advertisement testing rooms, camera eye rooms and the facilities to take care of the great number of people coming in and out of the building every hour of the day.

The designation of "specified block" was obtained for the building to permit it to cover 49% of the 3,300m<sup>2</sup> site, with the building volume ratio at 780%. The building consists of three basements and fifteen floors above ground. It is quite right that a large open space is secured around the building wherein sharp lines are drawn between pedestrian and car areas. Above all, the rooms listed above with their variant functions are laid out in good order. A rather unique method was applied in the design to attain the distinct expression of the building with its complex functions, and in the execution of the work too, the design has been understood well and satisfactory results have been produced.

For instance, the Bonn-tile finish of the exterior wall was accomplished by first providing a uniformly rough under-surface to the architectural concrete, and then by applying on-site spraying. It gives an effective and shadowy finish to the surface. Such considerations could be found in other points. Extensive alterations in design were made twice during the construction period of this building which forced work suspensions. At first, it was found possible to purchase a private house at one corner of the site and a relocation of the building on the site, as well as its shape, was instigated. The second came when the prospectus showed after the completion of the excavation work that the construction cost would greatly exceed the budget, and therefore a gigantic alteration of the design was implemented. However, it is worthy of special mention that the client, designers and contractors cooperated in a body to overcome the obstacles, and in the end succeeded in completing the fine building we see today. It is indeed magnificent.

Though the construction period extended over an excessively long period because of these circumstances, safety control was sufficient in the execution of the work to achieve a satisfactory result, and various commendations, prizes and testimonials were made by the supervising government office.

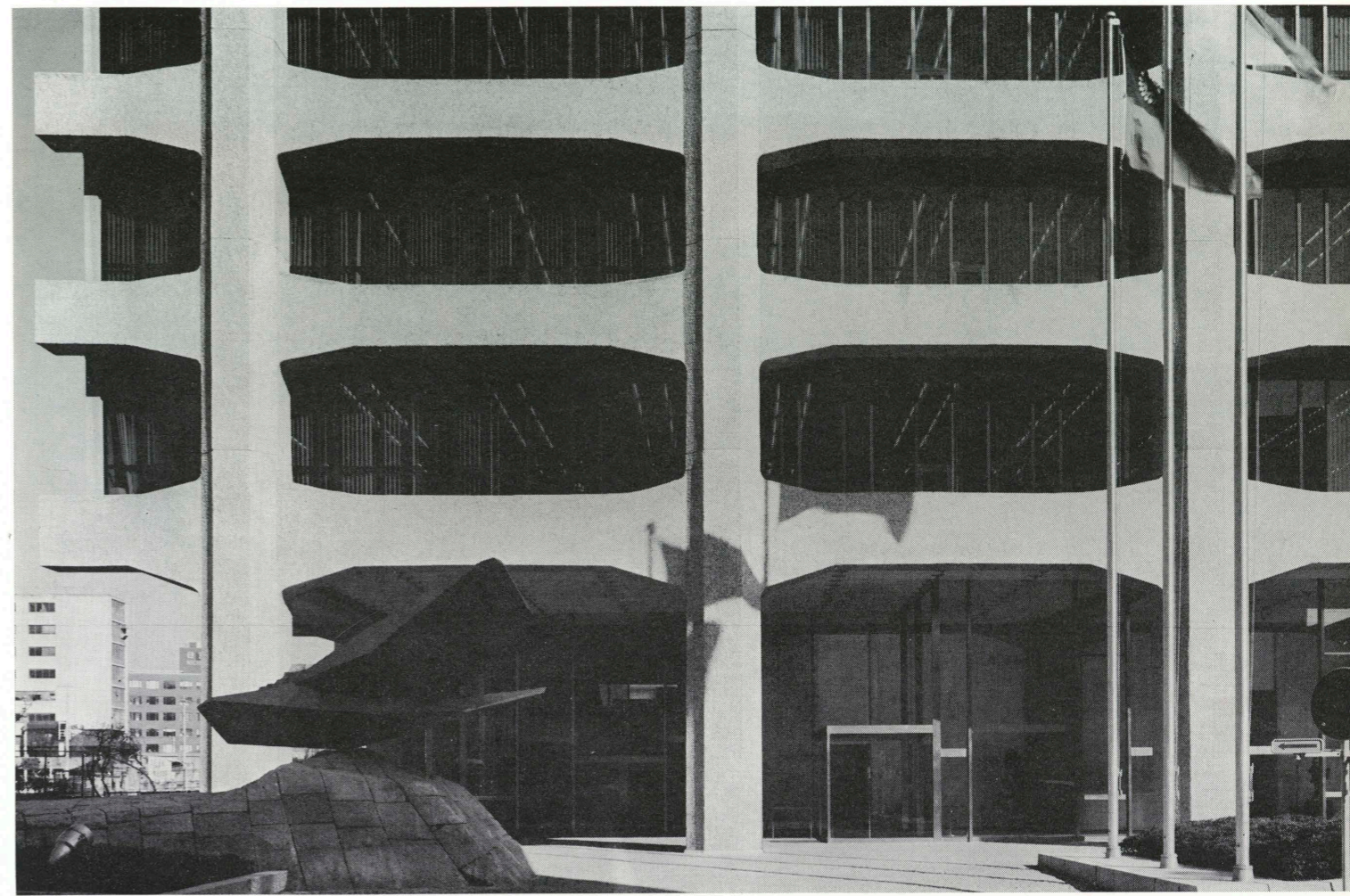
by Michiyoshi Tomono

An office building for the exclusive use of the Head Office of Dentsu Advertising Ltd. has been constructed.

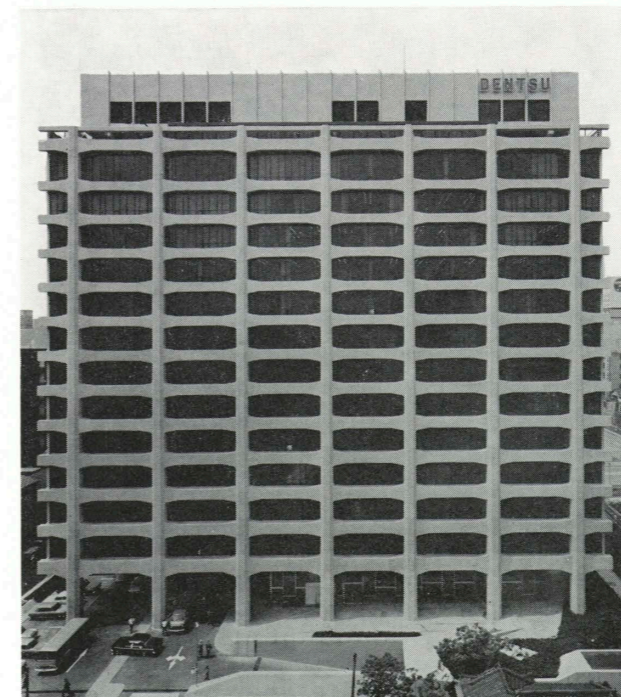
The calling of Dentsu is to provide a smooth flow of merchandise so that mass produced merchandise can be consumed in great quantity. Accordingly, this building consists of such very different elements from the ordinary office buildings as the strategy conference room for production of advertisements, art directors rooms, copy writers rooms, designers rooms, consumers rooms in which the



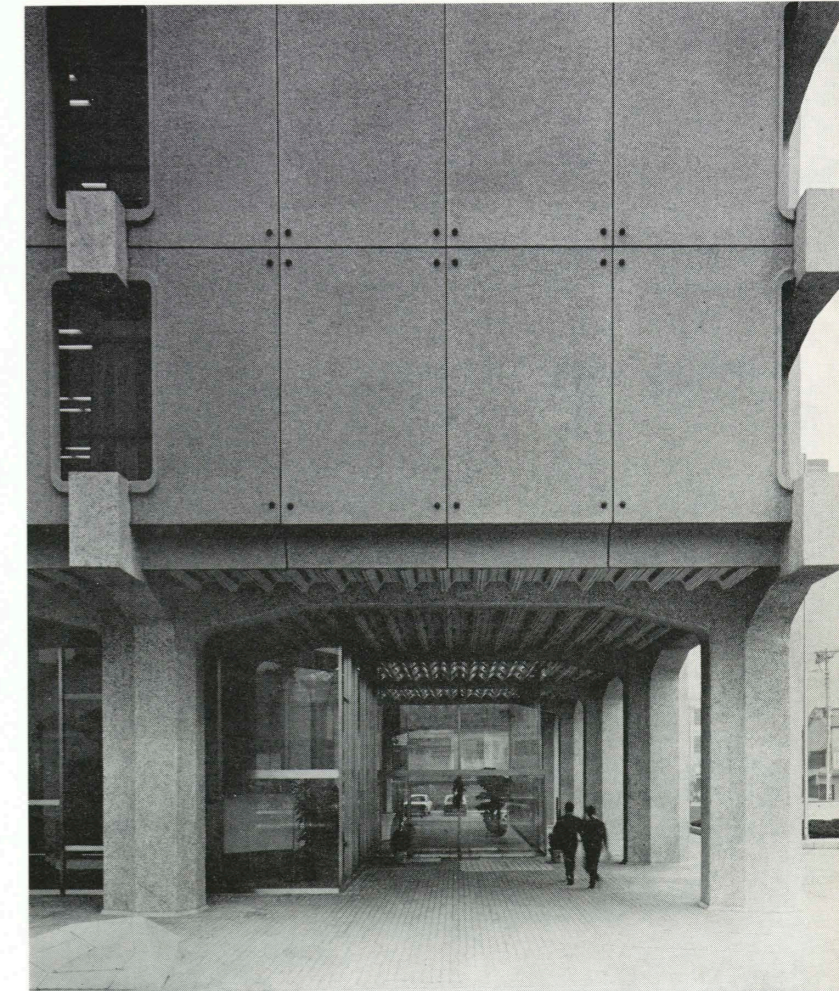
全景 General View



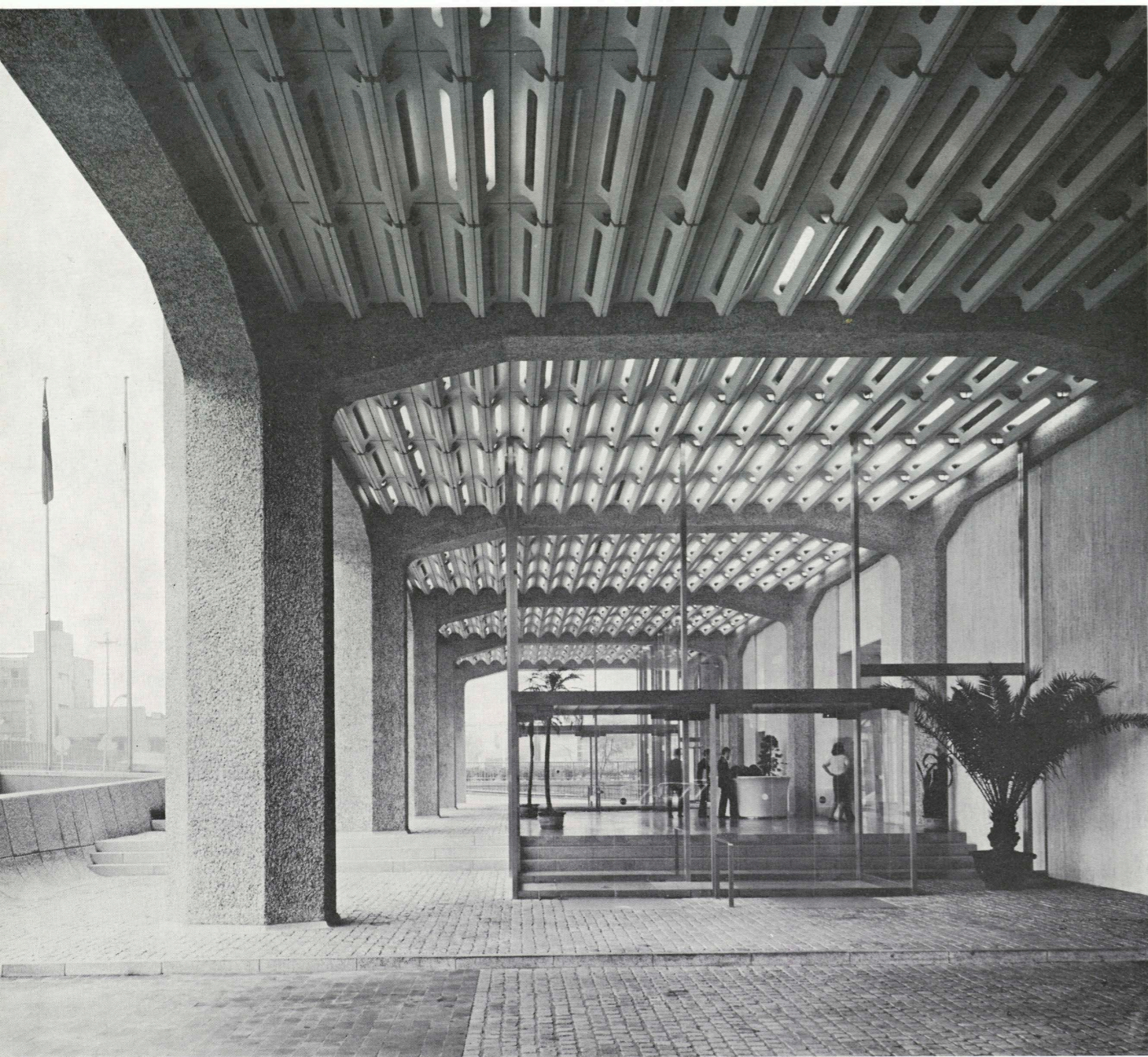
南側外観の一部 Partial Exterior on the South



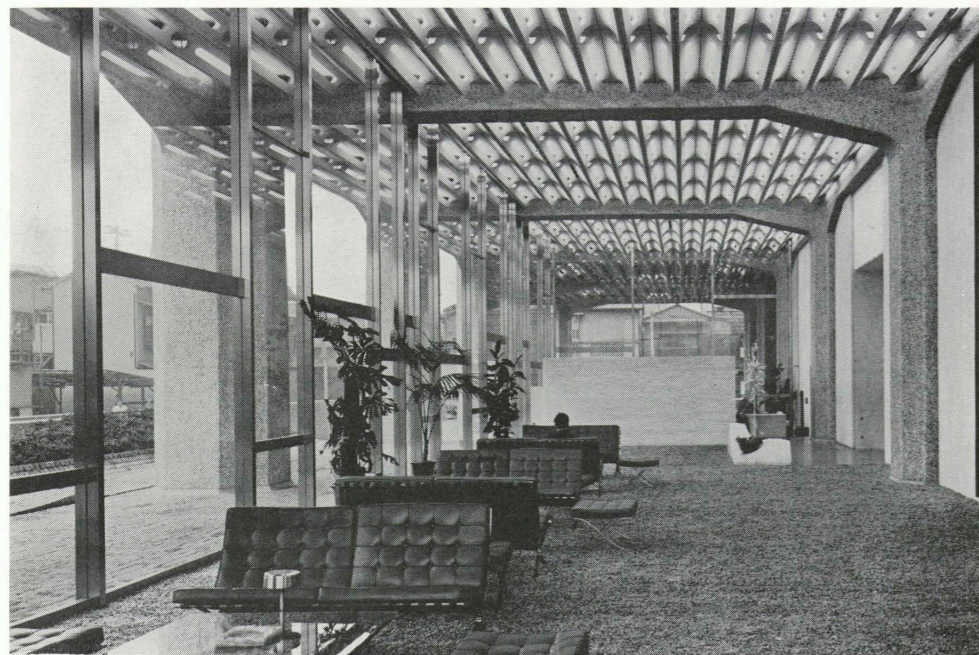
北側全景 General View on the North



西側出入口 Doorway on the West



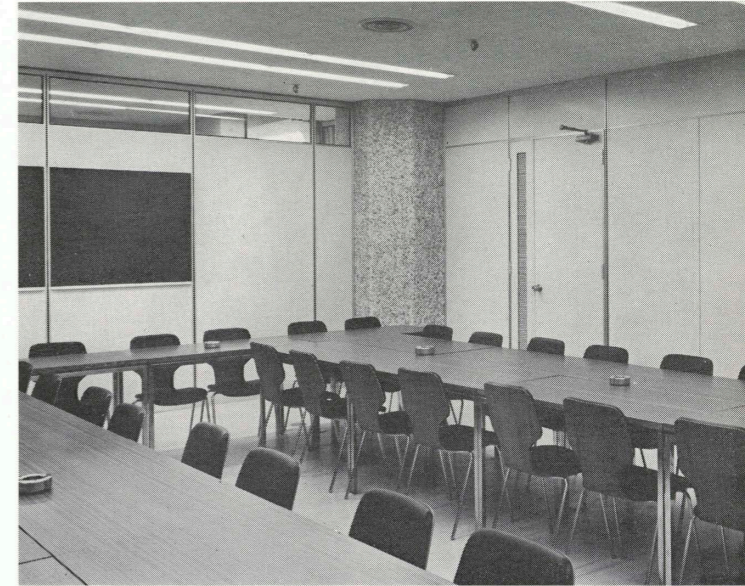
ピロティと出入口 Pilotis and the Entrance



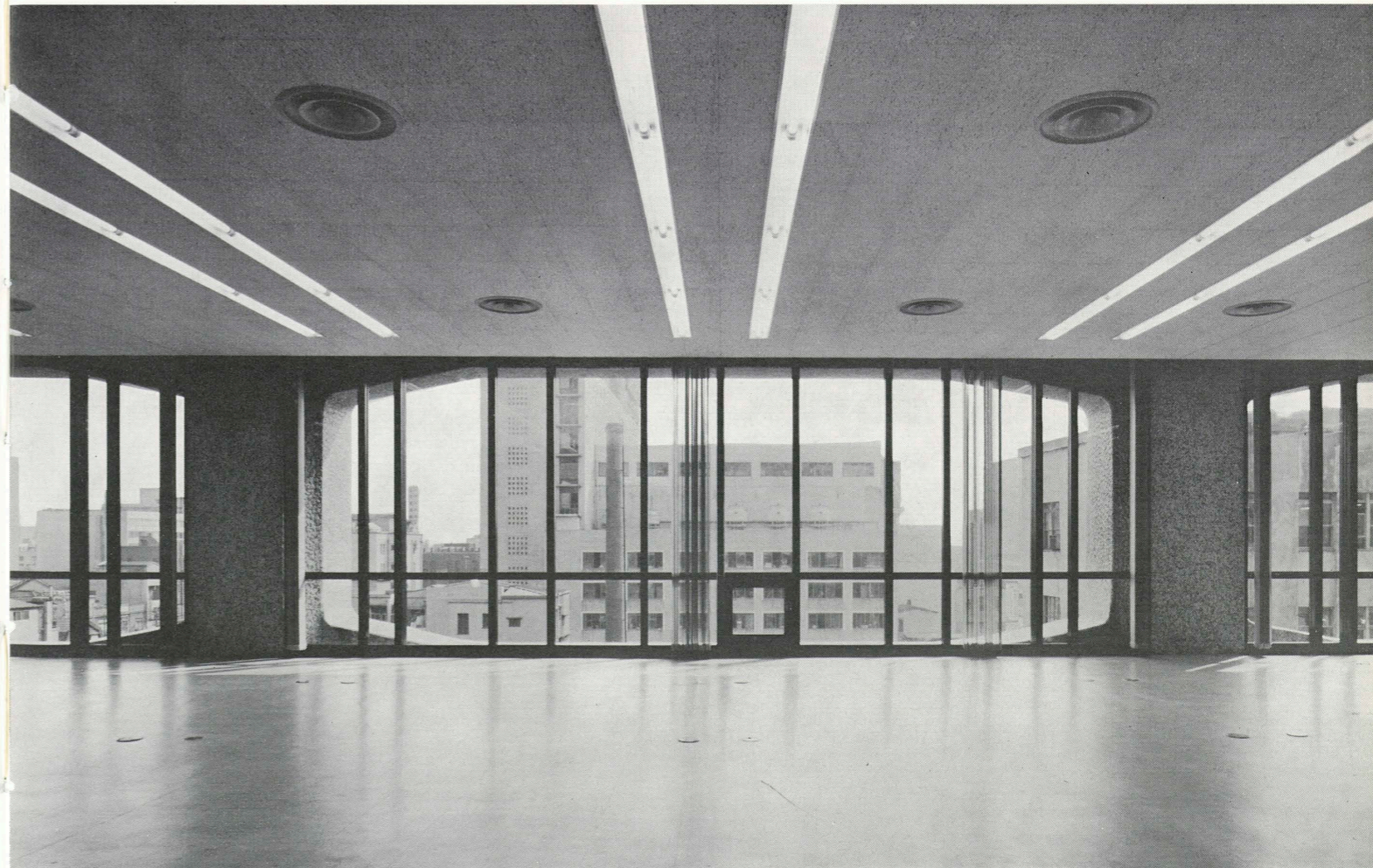
ロビー Lobby



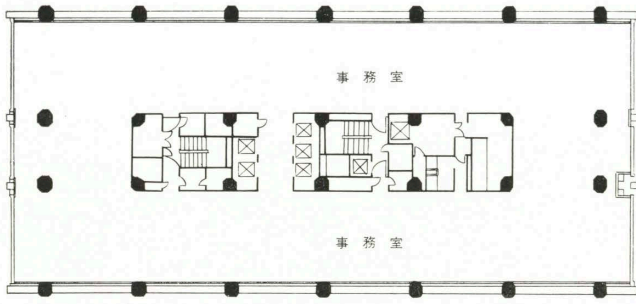
会議室ロビー Lobby in front of the Assembly Room



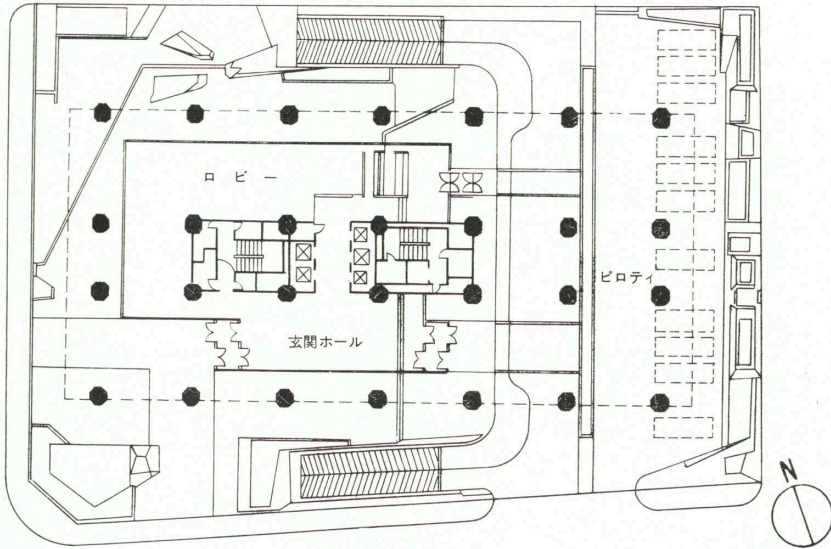
会議室 Assembly Room



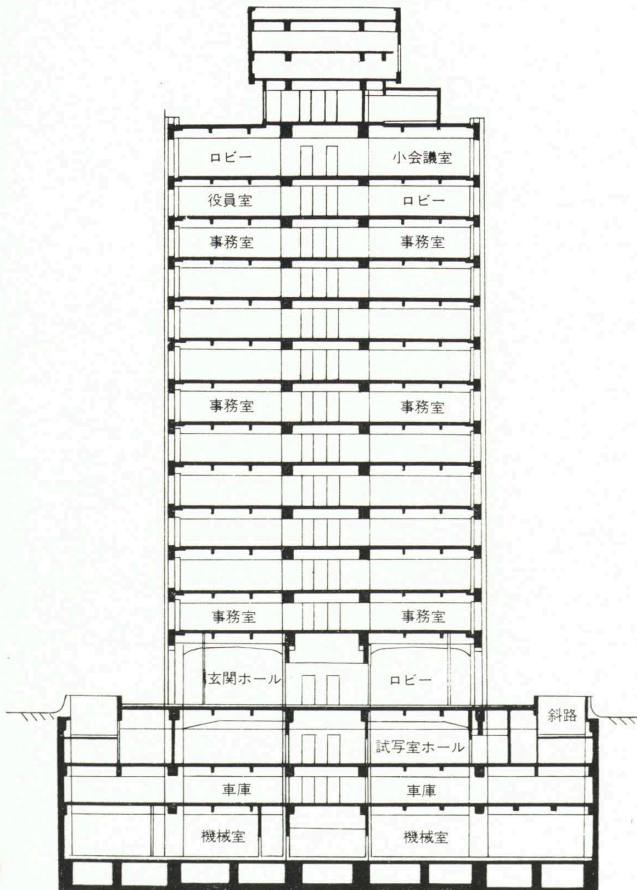
一般事務室 General Office



基準階平面



1階平面



断面