

施工段階		外装		10	設備工事：			シート番号	
電気	空調	衛生	その他		外壁面設備器具取付け（2）			10-3	
○	-	-	○						

ポイント

■外壁に設置するスイッチ・コンセント

- ・壁面とパッキンは密着させます。
- ・壁面に凹凸がある場合は、パッキンにそって上面および両側面をシールします。
- ・金属部はC種、または、使用電圧が300V以下の場合はD種接地をおこないます。
- ・パッキン下部水抜穴はふさぎません。
- ・配管はボックスの上部および側面から接続します。（下部から接続しない）



防水コンセント



防水スイッチ



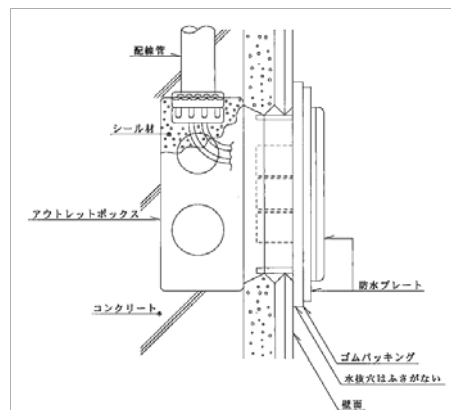
3方向シール

先輩アドバイス

- ・施工要領書を作成にて関係者周知徹底してください。
- ・浸水により大事故に至ることがあるので注意願います。
- ・外壁に配管を打込む場合には、クラック発生の恐れがあるので、構造担当者と協議してください。

チェック項目

- 壁面とパッキンは密着できていますか。
- 壁面に凹凸がある場合は、パッキンにそって上面および両側面をシールをおこなっていますか。
- 金属部はC種、または、回路仕様電圧が300V以下の場合はD種接地をおこなっていますか。
- パッキン下部水抜穴はふさいでませんか。
- 配管はボックスの上部および側面からとっていますか。（下部よりはとらない）



要領図

失敗すると...

- ・水が浸入することで漏電します。
- ・下部を配管にすると配管内に水が浸入します。

共通管理項目	合理化省力化	施工性向上	品質・性能向上	工期短縮・圧縮	コスト削減(材料)	コスト削減(労務)	設備先行工事	工事区分見直し	責任所在明確化
		○	-	○	○	-	○	○	○
備考	参考文献：						制定	2019年3月1日	
	参考メーカー：						改訂		