

施工段階		外装		10	設備工事： 扉・ガラリ関連工事	シート番号 10-1
電気	空調	衛生	その他			
-	○	-	○			

ポイント

■外壁に設置するガラリ

- ・ガラリにチャンバなどを取付ける場合、浸入した雨水が自然に外部排出できるような勾配を付けます。
- ・ガラリにチャンバを取付ける場合、必要に応じて、点検口を取付けます。
- ・ガラリの有効開口面風速および有効開口率を確認します。

先輩アドバイス

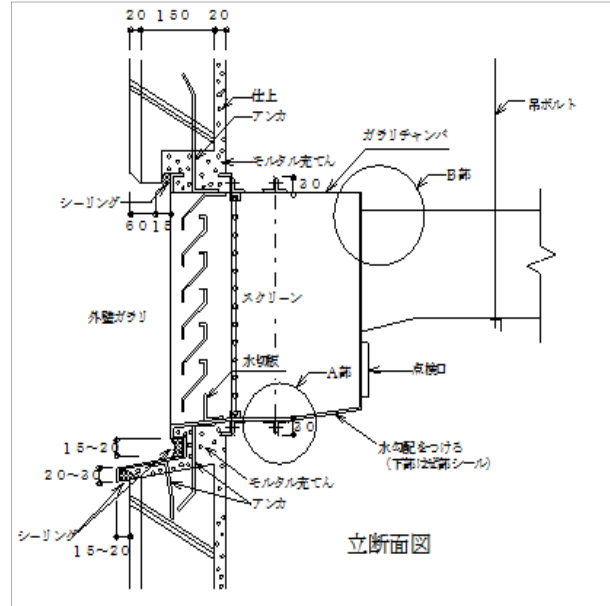
- ・ガラリ（建築工事）との取り合いがポイントですので詳細な打合せをおこなってください。防水の必要性についても打合せします。
- ・フランジとの取合いを確認してください。

チェック項目

- ガラリにチャンバなどを取付ける場合、浸入した雨水が自然に外部排出できるような勾配を付けていますか。
- ガラリにチャンバを取付ける場合、点検口は必要ないですか。
- ガラリの有効開口面風速および有効開口率は確認していますか。
- 防虫網は目詰まりの原因となりますので、防鳥網に変更できないか確認していますか。

失敗すると...

- ・雨水の浸入により水損が発生してしまいます。
- ・風速が過大だと、騒音発生、風量不足になる可能性があります。



ガラリ廻り(例)



施工状況写真

共通管理項目	合理化省力化	施工性向上	品質・性能向上	工期短縮・圧縮	コスト削減(材料)	コスト削減(労務)	設備先行工事	工事区分見直し	責任所在明確化
		-	-	○	-	-	-	-	-
備考	参考文献：						制定	2019年3月1日	
	参考メーカー：						改訂		