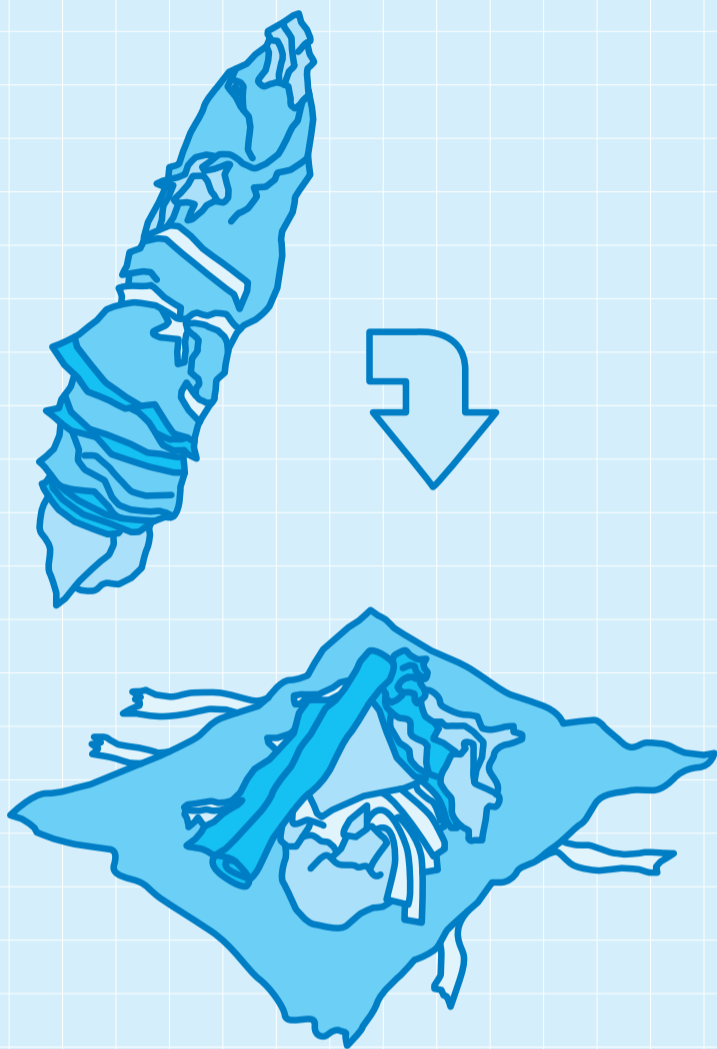


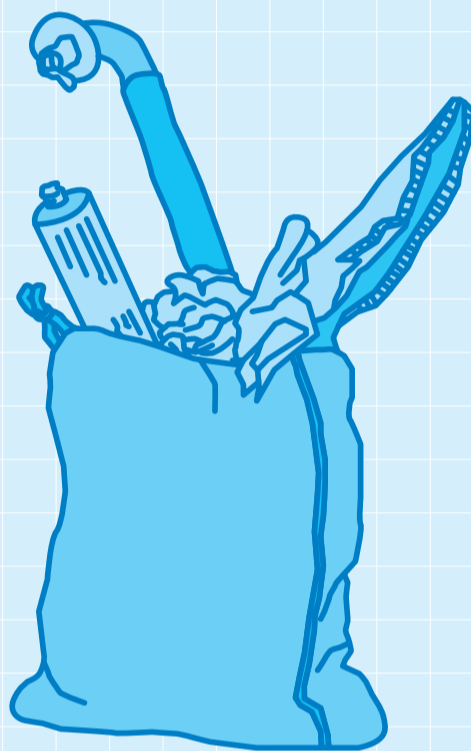
廃プラの捨て方、**ちょっと待って!**

廃プラスチックも正しく分別すれば製品や燃料に生まれかわります。



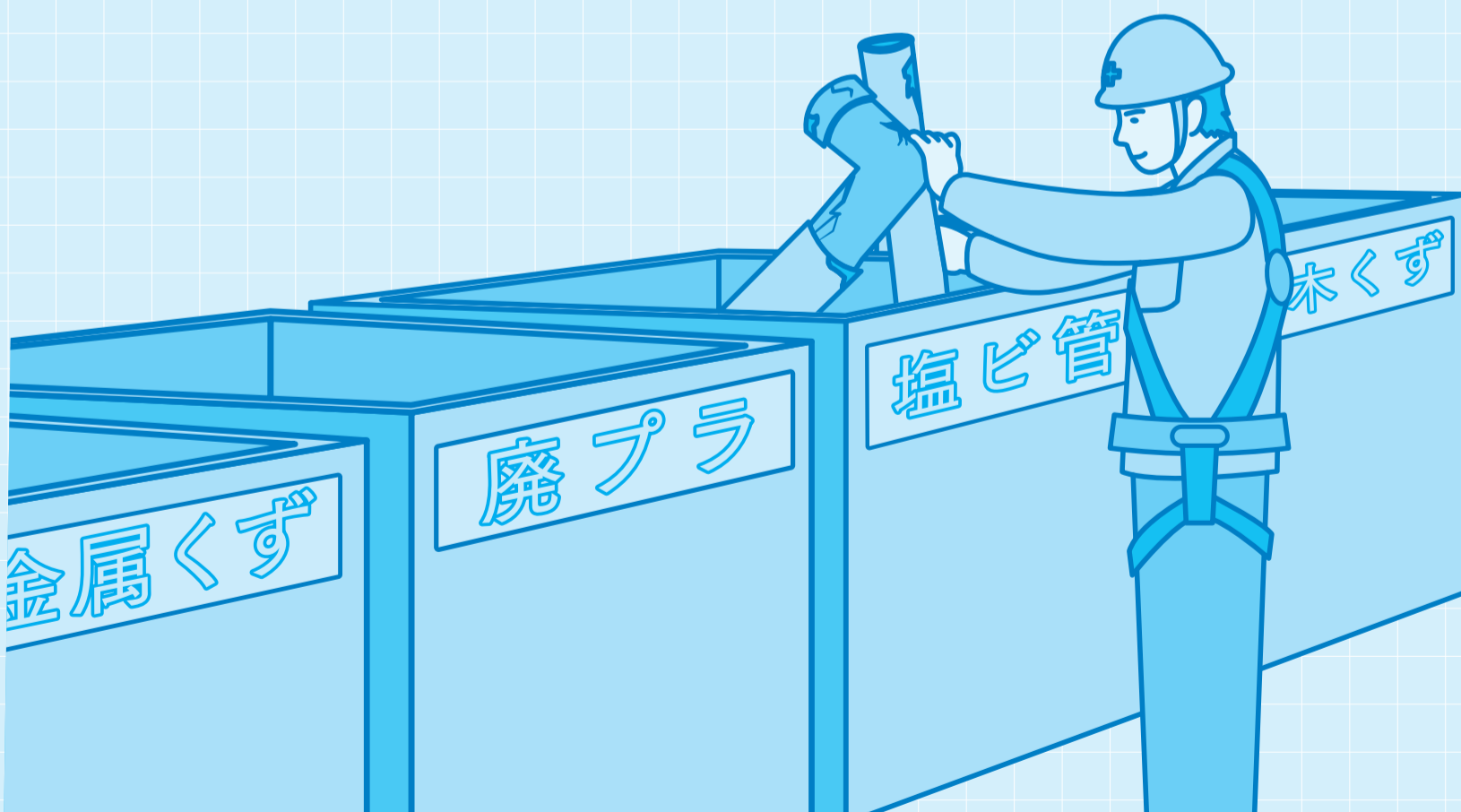
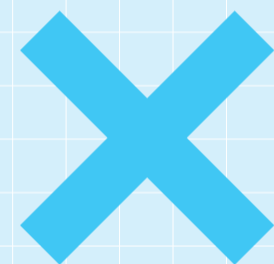
ブルーシートやビニールなどで他の廃棄物を包んではいけません。

包まないでネ



他の廃棄物と混ぜたり汚れるとリサイクルできません。

混ぜないでネ



現場のルールを守って正しく分別しましょう。

分別してネ

