

2016. 8. 29

7月の建設受注、13.8%減

(一社)日本建設業連合会では、法人会員97社を対象に行った2016年7月分の受注調査結果を取りまとめた。

I. 2016年7月の受注について

1. 発注者別

〔最近の推移〕 (受注額) (単位:10億円)

	総計	国内計	発注者別							海外	
			民間	(製造業)	(非製造業)	官公庁	(国の機関)	(地方の機関)	その他		
2015年7月	1,088	1,076	757	197	560	317	199	118	2	12	
8月	964	926	617	175	443	308	197	111	1	38	
9月	1,471	1,445	1,081	135	946	360	209	151	4	26	
10月	933	906	600	157	443	303	158	146	3	27	
11月	1,050	933	616	131	486	313	203	110	4	117	
12月	1,481	1,375	979	175	804	393	227	166	3	106	
2016年1月	914	841	580	87	492	262	158	104	0	73	
2月	1,078	1,061	762	121	641	295	178	116	5	17	
3月	2,564	2,524	1,613	153	1,461	909	613	297	1	40	
4月	968	954	676	168	508	277	222	55	1	14	
5月	1,136	1,109	913	112	801	194	126	69	2	26	
6月	1,372	1,349	907	181	726	442	247	195	0	23	
7月	938	927	691	103	588	233	144	89	3	11	
2016/04~2016/7	4,413	4,339	3,186	563	2,623	1,146	739	407	6	74	
	(前年同期比)									(単位:%)	
2015年7月	▲ 5.6	1.4	6.6	67.6	▲ 5.5	▲ 8.8	0.4	▲ 21.0	▲ 47.2	▲ 86.9	
8月	▲ 17.8	▲ 7.1	4.1	58.2	▲ 8.3	▲ 23.5	▲ 17.5	▲ 32.2	6.2	▲ 78.5	
9月	3.6	6.9	11.8	▲ 22.7	19.4	▲ 5.8	▲ 0.6	▲ 12.2	25.9	▲ 61.9	
10月	▲ 20.5	▲ 13.5	▲ 15.3	47.3	▲ 26.4	▲ 6.6	3.6	▲ 15.5	▲ 81.3	▲ 79.0	
11月	5.2	▲ 3.0	▲ 9.0	18.6	▲ 14.3	9.9	41.2	▲ 21.9	2,340.1	225.6	
12月	16.8	21.2	33.7	63.1	28.7	▲ 2.2	8.7	▲ 14.0	509.4	▲ 20.6	
2016年1月	▲ 18.3	▲ 23.6	▲ 26.4	▲ 35.2	▲ 24.6	▲ 16.3	▲ 32.0	28.8	▲ 92.7	324.3	
2月	▲ 10.0	▲ 10.1	▲ 5.0	20.1	▲ 8.6	▲ 21.5	▲ 26.1	▲ 13.1	32.4	0.3	
3月	20.6	19.7	18.8	▲ 2.8	21.6	21.5	26.1	12.9	▲ 54.2	143.6	
4月	▲ 20.8	▲ 21.3	▲ 27.8	▲ 19.5	▲ 30.2	2.1	18.3	▲ 34.3	▲ 77.4	33.0	
5月	32.5	33.5	51.8	4.6	62.0	▲ 15.0	▲ 15.5	▲ 14.0	201.1	0.5	
6月	▲ 1.4	2.3	▲ 0.3	33.0	▲ 6.2	9.8	▲ 10.0	52.2	▲ 94.0	▲ 68.3	
7月	▲ 13.8	▲ 13.8	▲ 8.8	▲ 48.0	5.1	▲ 26.5	▲ 27.6	▲ 24.7	67.4	▲ 7.6	
2016/04~2016/7	▲ 3.2	▲ 2.2	▲ 0.6	▲ 13.2	2.6	▲ 6.0	▲ 8.7	▲ 0.6	▲ 49.9	▲ 38.8	

2. 国内受注・地域ブロック別

〔最近の推移〕 (受注額)

(単位:10億円)

	全国計	地域ブロック別								
		01北海道	02東北	03関東	04北陸	05中部	06近畿	07中国	08四国	09九州
2015年7月	1,076	33	128	435	31	98	209	65	13	63
8月	926	40	88	412	27	111	155	32	17	43
9月	1,445	33	146	791	34	101	167	62	18	93
10月	906	41	125	375	22	69	140	67	18	50
11月	933	30	95	384	23	97	154	46	9	97
12月	1,375	48	107	732	54	82	200	61	22	69
2016年1月	841	13	98	357	34	73	124	40	16	87
2月	1,061	26	82	422	23	106	204	26	65	106
3月	2,524	115	267	1,218	130	188	363	54	43	145
4月	954	48	90	447	22	59	171	28	24	65
5月	1,109	35	71	719	23	90	100	19	8	44
6月	1,349	30	160	653	45	82	195	49	47	88
7月	927	33	92	469	32	68	135	27	14	57
2016/04~2016/7	4,339	146	413	2,289	121	300	601	123	92	254
	(前年同期比)	(単位:%)								
2015年7月	1.4	▲ 13.7	▲ 30.5	2.3	4.7	22.8	20.0	96.7	▲ 57.6	▲ 2.5
8月	▲ 7.1	▲ 15.8	▲ 24.7	▲ 16.0	59.1	29.8	18.5	▲ 16.7	▲ 28.8	▲ 4.6
9月	6.9	▲ 2.0	▲ 22.3	44.5	▲ 46.0	▲ 25.7	▲ 24.5	22.4	▲ 43.6	15.8
10月	▲ 13.5	▲ 17.3	▲ 6.2	▲ 24.7	▲ 28.3	▲ 1.7	▲ 4.7	82.9	53.5	▲ 29.6
11月	▲ 3.0	20.1	▲ 38.4	▲ 12.7	▲ 41.5	15.4	23.3	38.6	▲ 47.7	106.3
12月	21.2	14.2	▲ 29.6	44.7	41.2	8.6	37.2	21.6	▲ 7.6	▲ 32.1
2016年1月	▲ 23.6	▲ 87.6	▲ 27.0	▲ 20.8	▲ 30.8	▲ 28.1	▲ 0.9	▲ 24.4	▲ 43.4	48.3
2月	▲ 10.1	▲ 3.8	▲ 35.5	▲ 30.7	▲ 43.3	20.6	49.8	▲ 34.5	227.8	14.2
3月	19.7	52.9	17.9	27.4	38.6	▲ 15.1	0.5	▲ 6.5	70.6	58.9
4月	▲ 21.3	▲ 13.5	▲ 17.3	▲ 25.1	▲ 79.3	▲ 34.9	26.0	▲ 27.0	▲ 6.5	22.5
5月	33.5	8.5	▲ 33.5	100.9	▲ 34.2	87.6	▲ 31.9	▲ 25.3	▲ 77.9	3.1
6月	2.3	▲ 11.9	▲ 22.4	▲ 6.0	59.2	18.5	20.7	94.5	139.5	11.1
7月	▲ 13.8	▲ 1.3	▲ 28.4	7.9	1.2	▲ 30.5	▲ 35.4	▲ 57.8	4.5	▲ 9.5
2016/04~2016/7	▲ 2.2	▲ 5.9	▲ 24.9	9.8	▲ 39.6	▲ 2.2	▲ 8.0	▲ 19.9	▲ 2.6	6.8

(注) (1)発注者別調査の集計結果と地域ブロック別調査の集計結果は、四捨五入しているため必ずしも一致しない。

(2)地域ブロック内訳

北海道 : 北海道

東北 : 青森県、岩手県、宮城県、秋田県、山形県、福島県

関東 : 茨城県、栃木県、群馬県、埼玉県、千葉県、東京都、神奈川県、山梨県、長野県

北陸 : 新潟県、富山県、石川県、福井県

中部 : 岐阜県、静岡県、愛知県、三重県

近畿 : 滋賀県、京都府、大阪府、兵庫県、奈良県、和歌山県

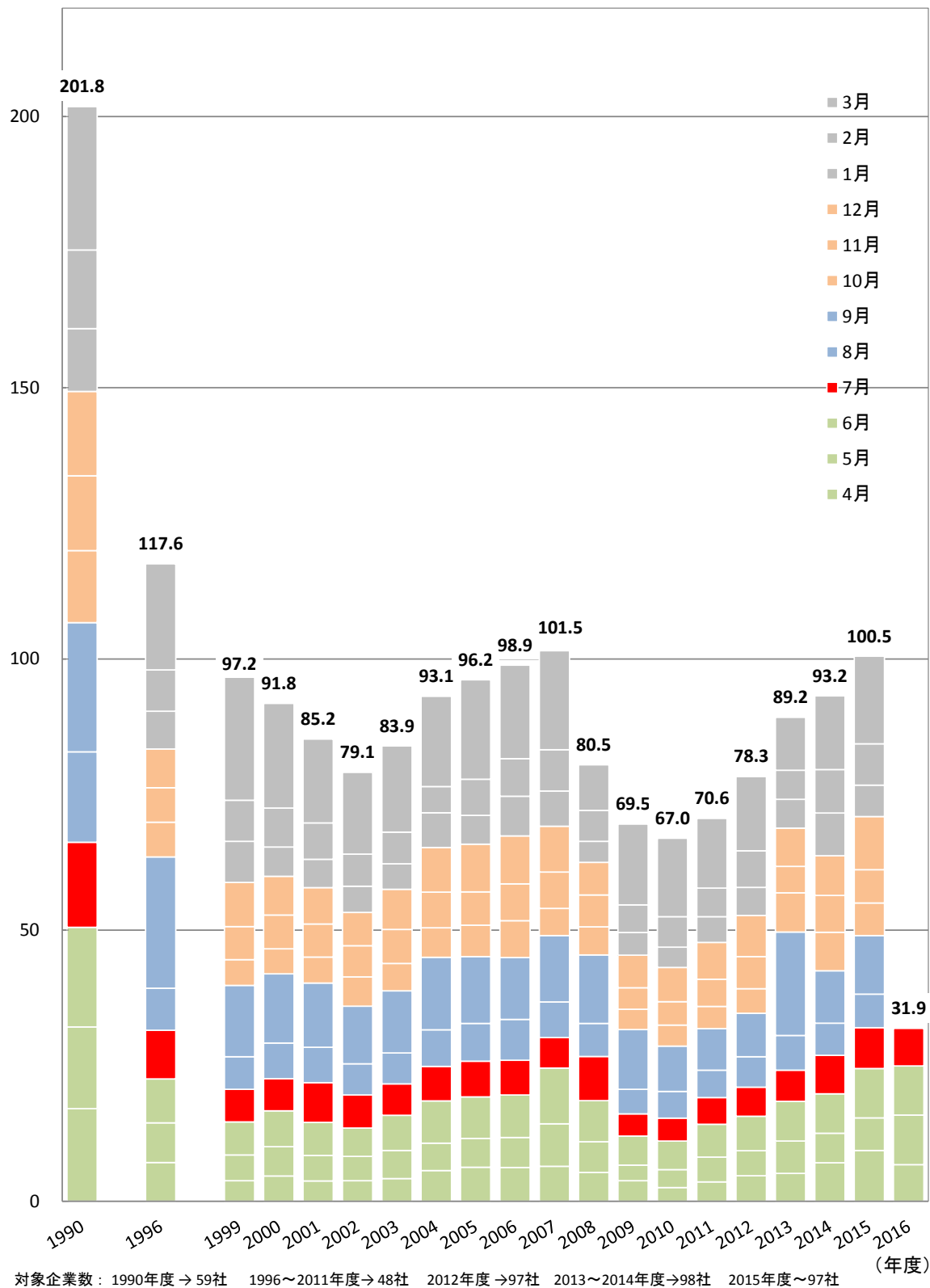
中国 : 鳥取県、島根県、岡山県、広島県、山口県

四国 : 徳島県、香川県、愛媛県、高知県

九州 : 福岡県、佐賀県、長崎県、熊本県、大分県、宮崎県、鹿児島県、沖縄県

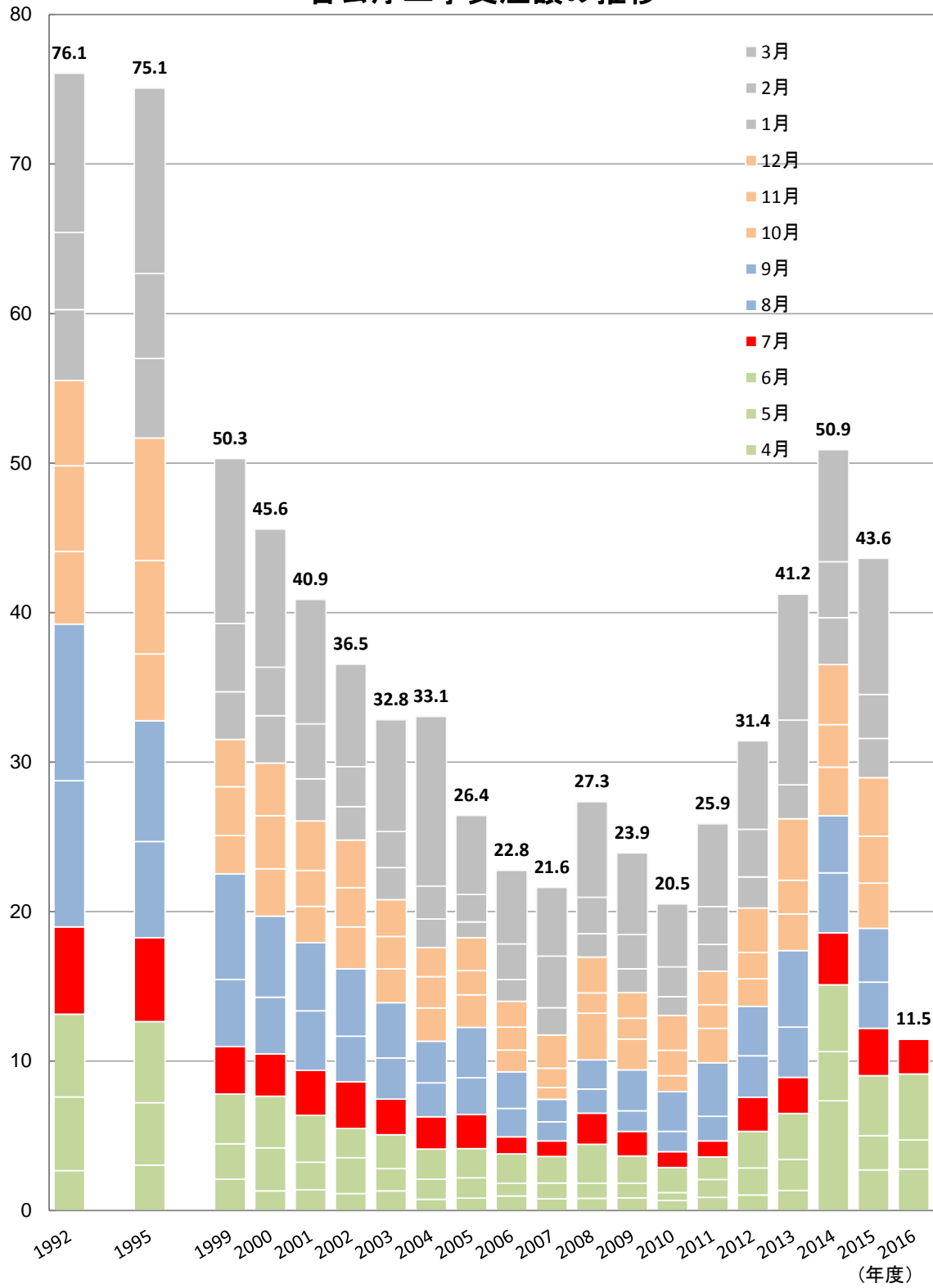
(千億円)

民間工事受注額の推移



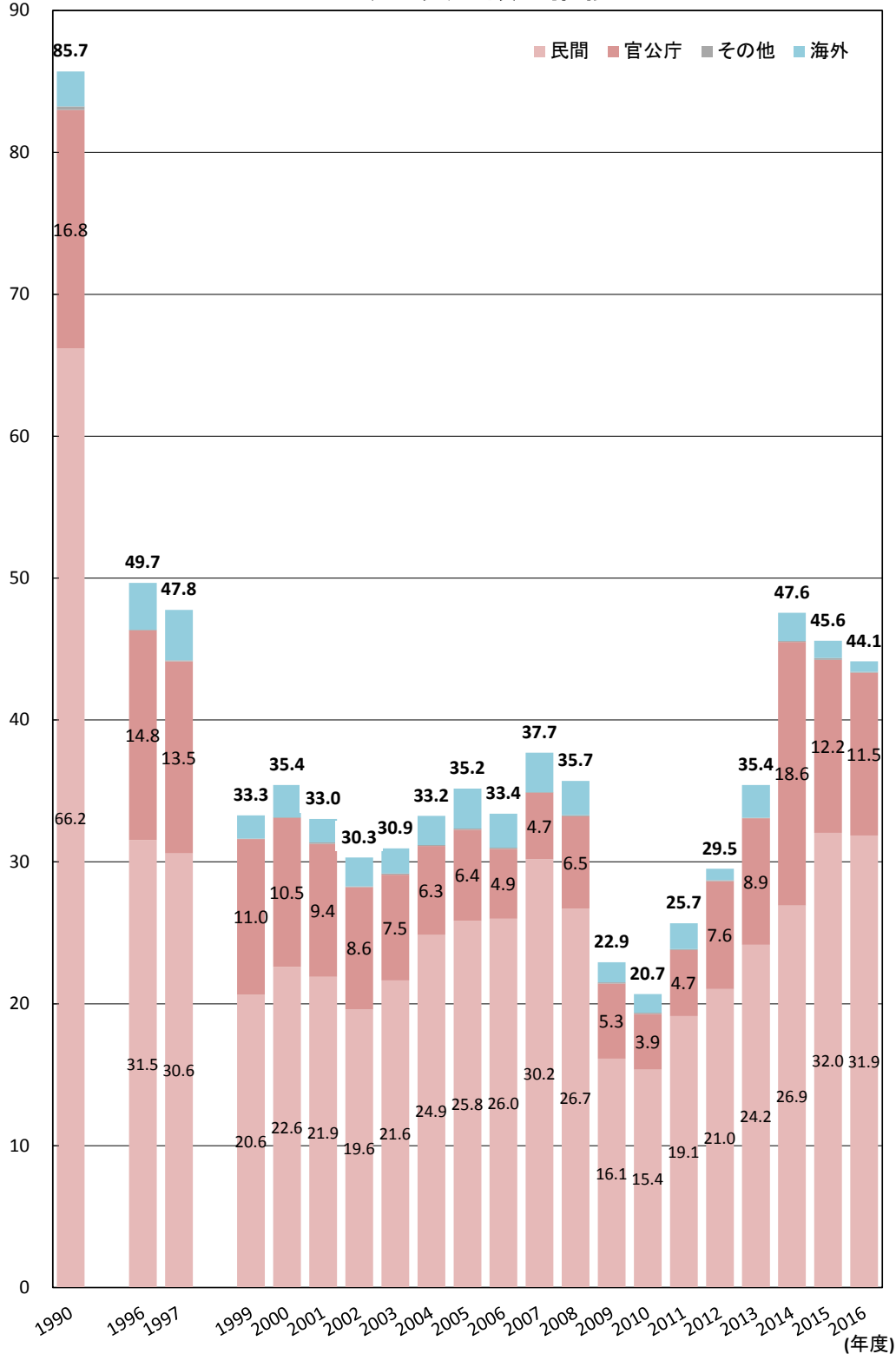
(千億円)

官公庁工事受注額の推移



(千億円)

4～7月 受注額の推移



対象企業数：1990年度→59社 1996～2011年度→48社 2012年度→97社 2013年度～2014年度→98社 2015年度～97社

問い合わせ先

(一社)日本建設業連合会 (担当：河合)
Tel. 3 5 5 3—0 7 0 3 (企画調整部)
東京都中央区八丁堀 2-5-1 東京建設会館