

2017. 7. 27

6月の建設受注、1.5%減

(一社)日本建設業連合会では、法人会員96社を対象に行った2017年6月分の受注調査結果を取りまとめた。

(会員会社の入退会に伴い、4月分調査から調査対象企業数を変更した。

～2017年3月：97社 2017年4月～：96社)

I. 2017年6月の受注について

1. 発注者別

〔最近の推移〕 (受注額)		(単位:10億円)									
	総計	国内計	発注者別							海外	
			民間	(製造業)	(非製造業)	官公庁	(国の機関)	(地方の機関)	その他		
2016年6月	1,372	1,349	907	181	726	442	247	195	0	23	
7月	938	927	691	103	588	233	144	89	3	11	
8月	1,088	1,072	667	108	559	404	265	139	1	17	
9月	1,782	1,821	1,032	141	890	782	603	178	8	-39	
10月	995	957	702	89	613	254	146	108	1	38	
11月	987	970	773	140	633	194	92	102	2	17	
12月	1,534	1,462	1,031	166	865	431	230	200	1	72	
2017年1月	885	866	623	106	516	236	148	88	7	19	
2月	1,042	1,024	687	152	535	337	244	93	0	18	
3月	2,483	2,405	1,621	224	1,397	783	462	321	1	78	
4月	1,044	993	696	121	575	297	197	100	0	50	
5月	1,108	1,056	713	147	567	341	220	122	2	51	
6月	1,352	1,328	909	124	785	419	237	181	0	24	
2017/04～2017/06	3,503	3,378	2,318	392	1,926	1,057	654	403	2	125	
		(前年同期比) (単位:%)									
2016年6月	▲ 1.4	2.3	▲ 0.3	33.0	▲ 6.2	9.8	▲ 10.0	52.2	▲ 94.0	▲ 68.3	
7月	▲ 13.8	▲ 13.8	▲ 8.8	▲ 48.0	5.1	▲ 26.5	▲ 27.6	▲ 24.7	67.4	▲ 7.6	
8月	12.9	15.7	8.0	▲ 38.2	26.2	31.1	34.1	25.7	7.6	▲ 56.1	
9月	21.2	26.0	▲ 4.6	4.7	▲ 5.9	117.2	188.9	18.1	90.2	▲ 250.4	
10月	6.6	5.6	17.0	▲ 43.1	38.3	▲ 16.2	▲ 7.2	▲ 26.0	▲ 67.4	41.4	
11月	▲ 6.0	3.9	25.4	6.9	30.4	▲ 37.9	▲ 54.6	▲ 7.3	▲ 39.3	▲ 85.4	
12月	3.6	6.4	5.2	▲ 5.6	7.6	9.7	1.5	20.9	▲ 72.7	▲ 32.1	
2017年1月	▲ 3.1	3.0	7.4	21.7	4.9	▲ 9.8	▲ 6.0	▲ 15.6	9,302.5	▲ 73.4	
2月	▲ 3.4	▲ 3.5	▲ 9.9	26.1	▲ 16.6	14.4	36.9	▲ 20.0	▲ 99.8	4.1	
3月	▲ 3.2	▲ 4.7	0.5	46.8	▲ 4.4	▲ 13.9	▲ 24.7	8.3	▲ 2.7	94.9	
4月	7.9	4.1	3.0	▲ 27.6	13.2	7.1	▲ 11.5	82.1	▲ 81.8	268.8	
5月	▲ 2.5	▲ 4.8	▲ 21.9	31.2	▲ 29.3	75.5	74.9	76.7	0.5	95.1	
6月	▲ 1.5	▲ 1.6	0.2	▲ 31.4	8.1	▲ 5.3	▲ 4.0	▲ 6.9	24.7	2.9	
2017/04～2017/06	0.8	▲ 1.0	▲ 7.1	▲ 14.9	▲ 5.4	15.7	9.8	26.6	▲ 22.4	99.0	

2. 国内受注・地域ブロック別

〔最近の推移〕 (受注額)		(単位:10億円)								
	全国計	地域ブロック別								
		01北海道	02東北	03関東	04北陸	05中部	06近畿	07中国	08四国	09九州
2016年6月	1,349	30	160	653	45	82	195	49	47	88
7月	927	33	92	469	32	68	135	27	14	57
8月	1,072	31	151	438	28	115	191	41	15	61
9月	1,821	45	203	873	58	215	188	76	20	144
10月	957	31	88	456	54	57	124	37	14	95
11月	970	18	107	458	25	109	120	29	17	88
12月	1,462	49	134	788	50	108	158	58	21	97
2017年1月	866	31	78	433	48	58	117	28	8	65
2月	1,024	35	114	444	63	92	150	38	28	58
3月	2,405	126	270	1,019	123	184	401	80	60	143
4月	988	47	120	468	27	46	151	59	22	48
5月	1,056	25	207	511	24	57	127	27	19	58
6月	1,328	49	185	612	62	116	159	24	18	102
2017/04~2017/06	3,373	121	512	1,592	113	219	438	110	59	209
	(前年同期比)	(単位:%)								
2016年6月	2.3	▲ 11.9	▲ 22.4	▲ 6.0	59.2	18.5	20.7	94.5	139.5	11.1
7月	▲ 13.8	▲ 1.3	▲ 28.4	7.9	1.2	▲ 30.5	▲ 35.4	▲ 57.8	4.5	▲ 9.5
8月	15.7	▲ 22.7	71.5	6.1	5.5	3.7	22.7	29.2	▲ 9.8	41.0
9月	26.0	38.5	38.9	10.3	68.3	113.5	12.6	23.4	9.9	53.9
10月	5.6	▲ 24.4	▲ 29.6	21.6	150.3	▲ 16.8	▲ 11.3	▲ 44.7	▲ 18.9	90.8
11月	3.9	▲ 39.6	13.0	19.3	12.1	12.8	▲ 22.0	▲ 37.1	87.1	▲ 9.9
12月	6.4	2.6	25.4	7.7	▲ 8.6	30.6	▲ 20.9	▲ 6.0	▲ 6.2	42.0
2017年1月	3.0	146.9	▲ 20.2	21.2	42.9	▲ 20.7	▲ 5.9	▲ 30.4	▲ 48.9	▲ 25.0
2月	▲ 3.5	35.5	38.1	5.1	175.0	▲ 12.7	▲ 26.7	49.9	▲ 56.7	▲ 45.2
3月	▲ 4.7	9.1	0.9	▲ 16.3	▲ 5.3	▲ 2.2	10.6	46.8	39.1	▲ 1.4
4月	3.6	▲ 2.3	33.0	4.7	20.3	▲ 22.3	▲ 11.5	110.9	▲ 6.5	▲ 25.4
5月	▲ 4.8	▲ 29.9	193.2	▲ 28.9	7.4	▲ 37.0	27.2	44.9	140.4	31.7
6月	▲ 1.6	65.1	15.4	▲ 6.3	37.3	41.3	▲ 18.4	▲ 50.0	▲ 61.9	15.7
2017/04~2017/06	▲ 1.2	6.8	59.5	▲ 12.5	25.6	▲ 5.5	▲ 6.1	15.7	▲ 24.3	5.8

(注) (1)発注者別調査の集計結果と地域ブロック別調査の集計結果は、四捨五入しているため必ずしも一致しない。

(2)地域ブロック内訳

北海道 : 北海道

東北 : 青森県、岩手県、宮城県、秋田県、山形県、福島県

関東 : 茨城県、栃木県、群馬県、埼玉県、千葉県、東京都、神奈川県、山梨県、長野県

北陸 : 新潟県、富山県、石川県、福井県

中部 : 岐阜県、静岡県、愛知県、三重県

近畿 : 滋賀県、京都府、大阪府、兵庫県、奈良県、和歌山県

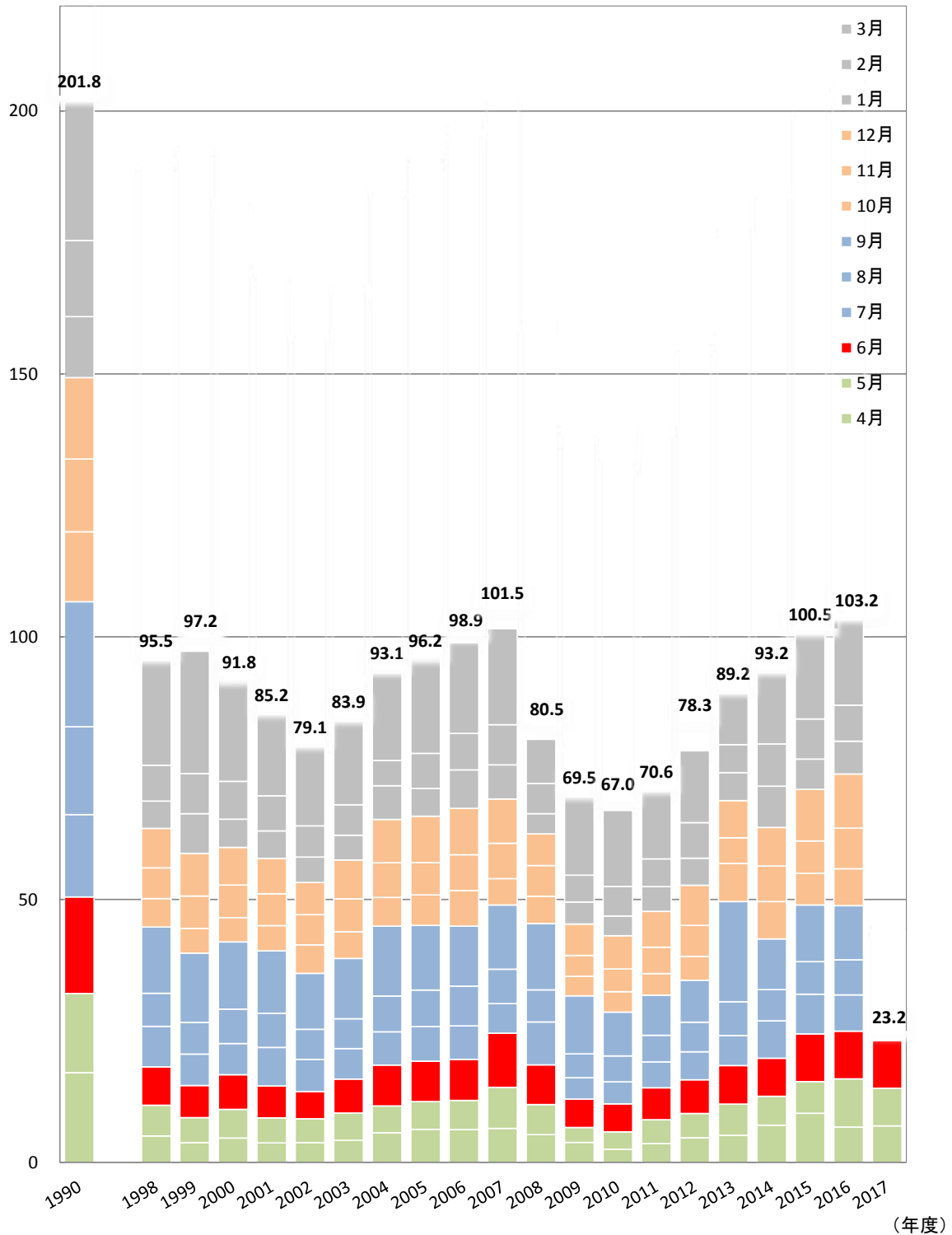
中国 : 鳥取県、島根県、岡山県、広島県、山口県

四国 : 徳島県、香川県、愛媛県、高知県

九州 : 福岡県、佐賀県、長崎県、熊本県、大分県、宮崎県、鹿児島県、沖縄県

(千億円)

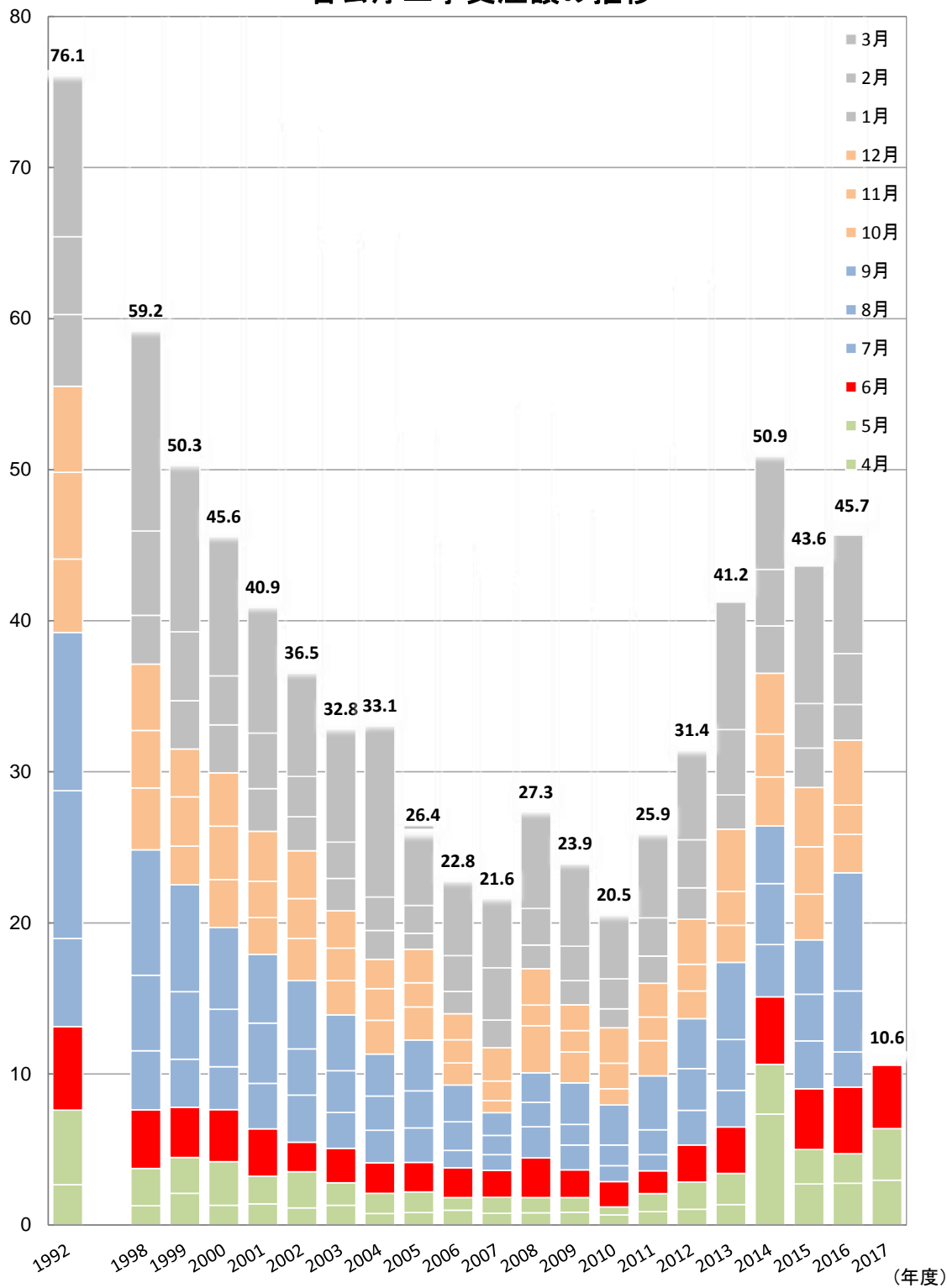
民間工事受注額の推移



対象企業数：1990年度→59社 1996～2011年度→48社 2012年度→97社 2013年度～2014年度→98社 2015年度～2016年度→97社 2017年度～96社

(千億円)

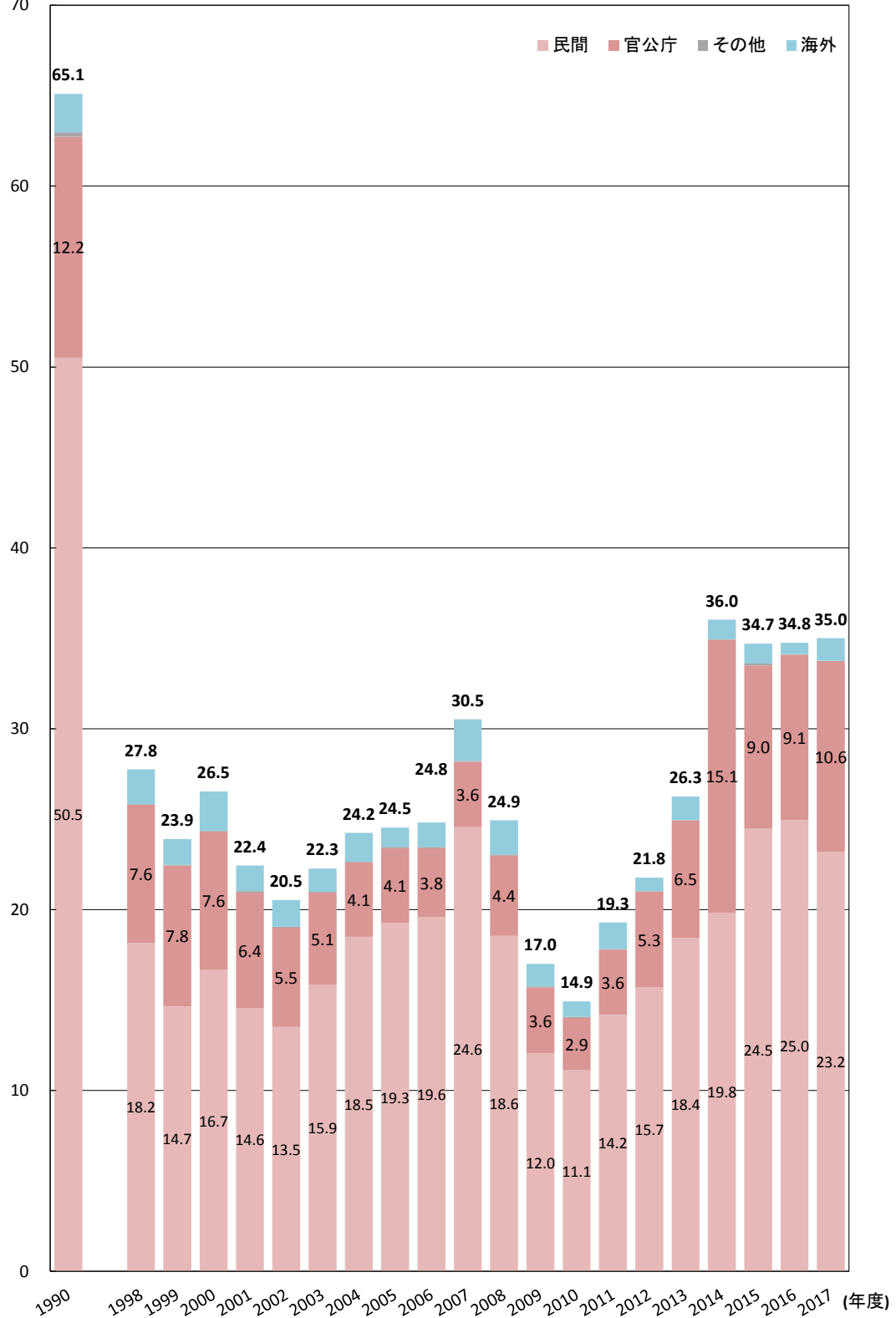
官公庁工事受注額の推移



対象企業数：1990年度→59社 1996～2011年度→48社 2012年度→97社 2013年度～2014年度→98社 2015年度～2016年度→97社 2017年度～96社

(千億円)
70

4～6月 受注額の推移



対象企業数：1990年度→59社 1996～2011年度→48社 2012年度→97社 2013年度～2014年度→98社 2015年度～2016年度→97社
2017年度→96社

問い合わせ先

(一社)日本建設業連合会 (担当：河合)
Tel. 3 5 5 3—0 7 0 3 (企画調整部)
東京都中央区八丁堀 2-5-1 東京建設会館