

交通事故防止対策優良事業場表彰を受賞して —夢の島公園東地区護岸改修（その3）工事—

株式会社銭高組 東京支社
夢の島公園作業所
所長 福代 敬

1. はじめに

この度は、一般社団法人日本建設業連合会公衆災害対策委員会より、栄誉ある交通事故防止対策優良事業場表彰を賜り、誠にありがとうございます。これもひとえに公衆災害対策委員会交通対策部会をはじめ、発注者である東京都ならびに関係各位のご指導の賜物と深く感謝申し上げます。

2. 工事概要および周辺環境

本工事は、「東京2020 参画プログラム対象工事」として夢の島マリーナ護岸の経年劣化により腐食が著しい矢板護岸延長 228mの改修を行いました。

層混合処理工および高圧噴射処理工にて地盤改良工を実施しました。

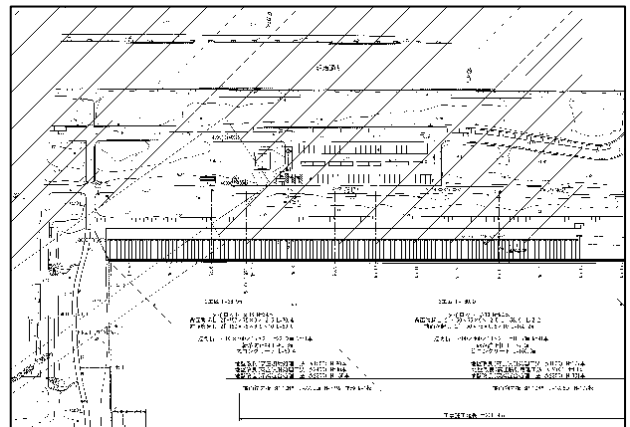


図-2 平面図（斜線部：ゴミ層）

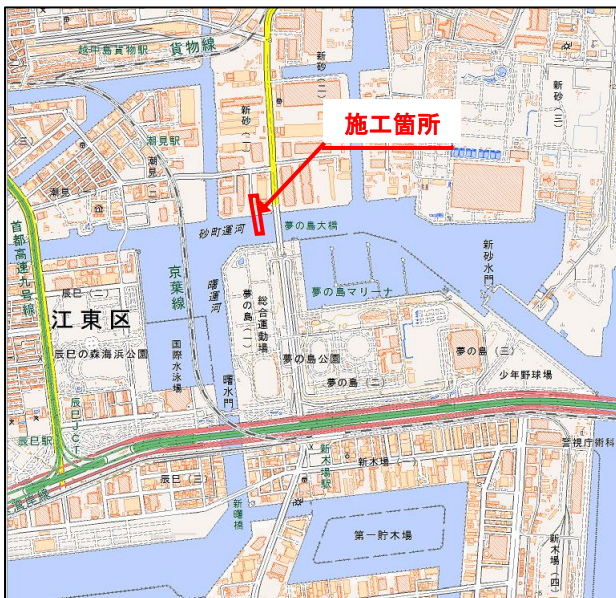


図-1 施工位置図

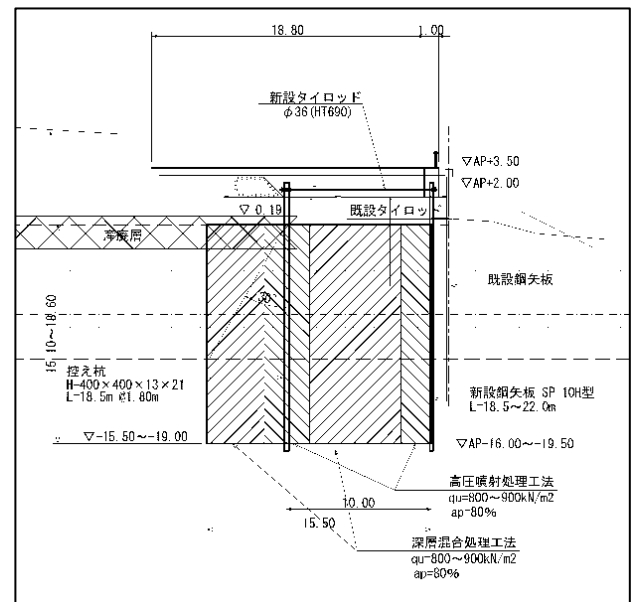


図-3 標準断面図

改修内容は控え矢板タイロッド方式の既設矢板護岸を撤去し、控え杭タイロッド方式の新設矢板護岸を設置するものでした。

また陸側地盤は地震時の液状化対策として、深

夢の島公園はゴミを埋め立ててできた地盤となっており、地中のゴミ層は液状化することはありませんが、地盤改良時の品質に影響を与えるのでゴミ層撤去工事も追加して行いました。

以上の内容に伴い工事用車両は、ゴミ層撤去材の搬出 6,220 m³、埋設されていた自然石の搬出 1,350 m³、整地不足土の搬入 8,740 m³を同時期に行った後、深層混合処理工の汚泥 5,830 m³、高圧噴射処理工の汚泥 19,290 m³を搬出しました。

工事用車両の出入り口は交通量が非常に多く、各車両に対し入場ルールの徹底を順守させ、最大ダンプ 60 台/日で処理を行いました。

3. 交通事故防止等に対する実施事項

(1)GPS 運行管理システムを使用した管理

ゴミ層搬出および深層混合処理汚泥搬出のダンプに GPS が搭載された iPad を装備し運行車両の速度や位置をリアルタイムで管理するとともに 1 日の運行状況が出力できるので前日の運行状況などを踏まえ改善指導に活用できました。

(2)積載管理

セミトレーラー使用時(ゴミ層搬出および深層混合処理汚泥搬出)は、ロードセルが標準装備された荷台の鳥居部分の後ろに正味重量がデジタル表示されるので、周囲から確認しながら積込みを行えました。

また、搭載された iPad にも表示されるので、安全に過積載管理が出来ることとすべてのデータを一括で蓄積できました。



積込み状況



デジタル表示



iPad 表示

(3)ダンプ荷台上での安全作業

道路上での土砂・粉塵飛散防止対策のため、車両の全面シート張りを「オートシーティングシステム」により行うことで、運転手が荷台に上がる必要がなく安全なシート掛け外しを行いました。運転者 1 人でロープを操作し、2 分程でシート掛けが完了します。収納も鳥居下にある巻取り装置を人力で回し収納できるので、準備作業の時間短縮にもなりました。



シート引き出中



シート設置



シートロープ固定

(4)アルコールチェック

出庫時には全員アルコールチェックを行いました。少しでも反応があった場合は乗務させないこととするとともに個人成績に反映させました。

(5)交通ハザードマップ

事前に運行ルート进行现场踏査し、最適なルートを決めるとともに学校、病院、商店街等の子供、人の交通量が多い箇所を特定し、「交通ハザードマップ」として緊急連絡先の表と合わせて、安全運転と交通事故防止活動に役立てました。

(7)工事用車両の落泥防止

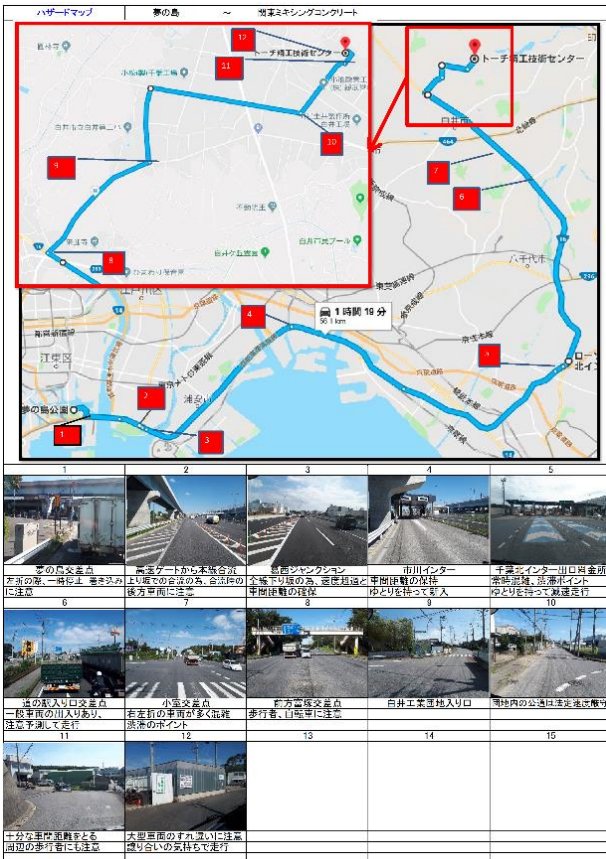
落泥防止装置(スパッツ)の設置できるスペースが確保できなかったため、工事用車両はすべて現場ゲート出庫前にタイヤ洗浄し、一般道への落泥防止に努めました。



タイヤ清掃状況

(7)重機接触防止対策

全ての重機械にはバックモニターやセンサー等を装備したものを使用し、合わせて接触防止バーを設置し重機接触防止に努めました。



交通ハザードマップ



バックモニター、接触防止バー

4. おわりに

今回、私共が受賞できたのは、「より安全に仕事をするには、どんなことができるか」を協力会社と打合せ検討し実践した結果であるとともに、日本建設業連合会公衆災害防止対策委員会をはじめとする

関係者の皆様のご支援・ご指導があつてのことです。この栄誉ある賞を頂いた感謝を忘れることなく、さらなる安全管理に努めて参ります。今後ともご指導・ご鞭撻を賜りますようよろしくお願い致します。

2019年2月14日優良事業場表彰式
日建連 公衆災害対策委員長 表彰現場